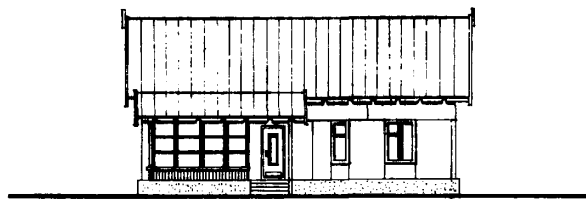
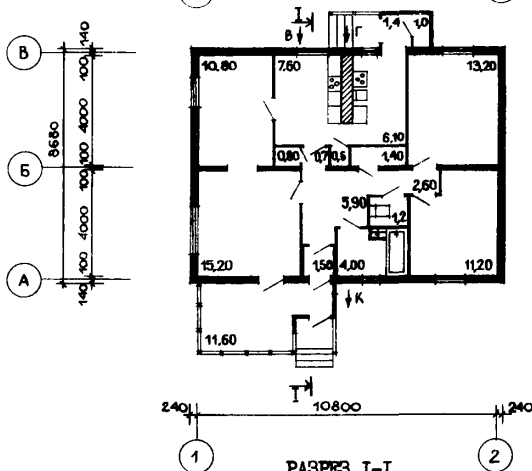


<p>СССР</p>	<p>СТРОИТЕЛЬНЫЙ КАТАЛОГ ЧАСТЬ 2 ТИПОВЫЕ ПРОЕКТЫ ПРЕДПРИЯТИЙ, ЗДАНИЙ И СООРУЖЕНИЙ</p>	<p>ТИПОВОЙ ПРОЕКТ I83-I15-I19/I.2 УДК 728.01:691-412</p>
<p>ЦИТП</p>	<p>ОДНОЭТАЖНЫЙ ОДНОКВАРТИРНЫЙ ТРЕХКОМНАТНЫЙ ЖИЛОЙ ДОМ АРБОЛИТОВОЙ КОНСТРУКЦИИ</p>	<p>ОХВВ</p>
<p>ДЕКАБРЬ 1982</p>		<p>На 2-х листах На 3-х страницах Страница I</p>

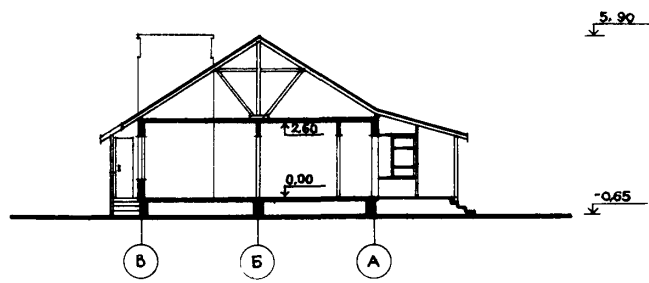
ФАСАД I-2



ПЛАН НА ОТМ. 0.00



РАЗРЕЗ I-I



ЭКСПЛИКАЦИЯ КВАРТИР

Квартиры (тип)	Количество	Площадь, м ²	
		жилая	общая
Трехкомнатная ЗБ	I	50,4	81,3

ОДНОЭТАЖНЫЙ ОДНОКВАРТИРНЫЙ ТРЕХКОМНАТНЫЙ ЖИЛОЙ ДОМ АРБОЛИТОВОЙ КОНСТРУКЦИИ	ТИПОВОЙ ПРОЕКТ 183-115-119/1.	Лист I Страница 2
---	----------------------------------	----------------------

<p>D2BA СТРОИТЕЛЬНЫЕ КОНСТРУКЦИИ И ИЗДЕЛИЯ</p> <p>Конструктивная схема с продольными несущими стенами и опиранием на них плит перекрытия.</p> <p>Фундаменты - столбчатые бутобетонные. Покость - из сборных железобетонных прогонов.</p> <p>Стены наружные - из оштукатуренных арболитовых блоков двухрядной разрезки. Типоразмеров - 4.</p> <p>Стены внутренние - из оштукатуренных арболитовых блоков двухрядной разрезки. Типоразмеров - 2.</p> <p>Покоевое перекрытие - панели из деревянного каркаса обшитого с обеих сторон досками. Утеплитель - минеральные плиты $\gamma = 100 \text{ кг/м}^3$ Типоразмеров - 2.</p> <p>Чердачное перекрытие - панели из деревянного каркаса, обшитого с обеих сторон ДВП толщ. 8 мм Утеплитель - минеральные плиты $\gamma = 100 \text{ кг/м}^3$ Типоразмеров - I</p> <p>Перегородки - из деревянного каркаса, обшитого гипсокартонными листами по серии I.23I-3 вып. I Типоразмеров - 5.</p> <p>Лестницы - наливные</p> <p>Крыша - двускатная</p> <p>Кровля - из асбоцементных волнистых листов обшивочного профиля по обрешетке.</p> <p>Двери наружные - деревянные входные по серии I.136-11. Типоразмеров - 2</p> <p>Двери внутренние - щитовой конструкции по серии I.136-10 Типоразмеров - 3.</p> <p>Окна - раздельные по серии I.136.5-16</p> <p>Встроенное оборудование - кладовые, встроенные шкафы</p> <p>Полы - линолеум, в санузлах - керамическая плитка</p> <p>Наибольшая масса монтажного элемента (панель покоевая) - 0,296 т</p>	<p>H5UA ОТДЕЛКА</p> <p>НАРУЖНАЯ</p> <p>Окраска водоотталкивающими полимерцементными или перхлоранилиновыми красками</p> <p>ВНУТРЕННЯЯ</p> <p>В комнатах, коридоре и прихожей - обои, в кухне - водоэмульсионная покраска, в санузле - глазурованная плитка $h = 1,6 \text{ м}$, выше - водоэмульсионная покраска.</p> <p>C3GA ИНЖЕНЕРНОЕ ОБОРУДОВАНИЕ</p> <p>Водопровод - хозяйственно-питьевой от внешних сетей. Расчетный напор у основания стояков - 10м.вод.ст.</p> <p>Канализация - хозяйственно-фекальная в местную сеть</p> <p>Отопление - водяное от секционного котла КЧМ-2М с радиаторами "М-140А0", система двухтрубная. Температура теплоносителя 95-70°C</p> <p>Вентиляция - естественная</p> <p>Горячее водоснабжение - от водонагревателя на твердом топливе</p> <p>Электроснабжение - от внешних сетей, напряжение 380/220В.</p> <p>Освещение - лампами накаливания.</p> <p>Устройство связи - радиотрансляция, телефонная, телефонный ввод.</p> <p>C2ED ОСНАЩЕНИЕ ЗДАНИЯ</p> <p>Оборудование кухни и санузлов - плиты на твердом топливе, мойки, унитаз, ванна, умывальник.</p> <p>J3NB НЕС СНЕГОВОГО ПОКРОВА - 100 кгс/м^2 0,93 кПа</p> <p>G1BF ОРИЕНТАЦИЯ - свободная</p> <p>G2EE ИНЖЕНЕРНО-ГЕОЛОГИЧЕСКИЕ УСЛОВИЯ - обычные</p>
<p>J3OB СКОРОСТНОЙ НАПОР ВЕТРА - 45 кгс/м^2 0,44 кПа</p>	
<p>R2CO СТЕПЕНЬ ОГНЕСТОЙКОСТИ - пятая</p>	
<p>N1BD РАСЧЕТНАЯ ТЕМПЕРАТУРА НАРУЖНОГО ВОЗДУХА - минус 30° и 40°C</p>	
<p>G2DD КЛИМАТИЧЕСКИЕ ПОДРАЙОНЫ СССР - IV и IVB</p>	

ОДНОЭТАЖНЫЙ ОДНОКВАРТИРНЫЙ ТРЕХКОМНАТНЫЙ ЖИЛОЙ ДОМ АРБОЛИТОВОЙ КОНСТРУКЦИИ	ТИКОВОЙ ПРОЕКТ I83-I15-I19/I.2	Лист 2 Страница 3
---	-----------------------------------	----------------------

Наименование	Всего	На 1м2 приве- денной общей площади	Наименование	Всего	На 1м2 приве- денной общей площади
V11A СТОИМОСТЬ			V4KA ЭКСПЛУАТАЦИОННЫЕ ПОКАЗАТЕЛИ		
V11B Общая сметная стоимость тыс. руб.	II, I2	0, I25	Расход		
в том числе:			V4KH воды холодной горячей "	л/с	0,50 0,35
V11L строительно-монтажных работ то же	II,	0, I2	V4K1 Канализационные стоки "		0,50
V11O оборудования			V4KN Тепла ккал/ч кВт		19400 22,4
V11A ТРУДОЕМКОСТЬ			в том числе:		
V11F построечные трудовые затраты чел.-дн	293,08	3,31	на отопление то же		13400
V1KA РАСХОДЫ			на горячее водоснабжение "		15,5
V1KB Расход строительных материалов			Тепла на отопление 1м2 общей площади "		6,9
Цемент т	-	-	V4KK Потребная электрическая мощность кВт	5,0	-
Цемент, приведенный к марке М400 "	4,10	0,048	Эксплуатационные затраты руб/год	545,52	6,17
Сталь "	0,792	0,009	ТЕХНИЧЕСКИЕ ХАРАКТЕРИСТИКИ		
Сталь, приведенная к классам А-I и С38/23 "	0,942	0,011	G3NB Объем строительный м3	261,9	2,96
Арболит м3	23,66	0,26	Площадь застройки м2	116,6	-
Бетон и железобетон "	19,45	0,22	G3OI приведенная общая "	88,4	-
Лесоматериалы "	21,65	0,24	G3OB общая "	81,3	-
Лесоматериалы, приведенные к круглому лесу м3	35,18	0,39	G3OK жилая "	50,4	0,57
Кирпич тыс. шт	4,20	-	летних помещений "	11,6	-
Масса конструкторских и материалов т	84,8	0,96	Площадь внеквартирных помещений "	8,5	-
Масса надземной части (от низа перекрытия технического подполья) "	46,8	0,53			

ДОПОЛНИТЕЛЬНЫЕ ДАННЫЕ

Разработаны варианты: фундаменты из сборных бетонных блоков; покоевое и чердачное перекрытия из трехслойных арболитовых панелей; окна с тройным остеклением; поквартирное отопление от газовой колонки АГВ, горячего водоснабжения от проточных нагревателей, оборудование кухни и хозяйственные газопроводы плитам.

B7EA СОСТАВ ПРОЕКТНОЙ ДОКУМЕНТАЦИИ

Альбом I - Архитектурно-строительный, санитарно-технический и электротехнический комплекты
Альбом II - Деревянные изделия заводского изготовления.
Альбом III - Арболитовые и железобетонные изделия заводского изготовления.
Альбом IV - Сметы

Объем проектных материалов, приведенных к формату II - 275 форматок
в том числе изделий заводского изготовления - 79 форматок

B7BA АВТОР ПРОЕКТА Гипролеспром, Москва, Д-56, Б.Грузинская ул., дом 70

B7BA УТВЕРЖДЕНИЕ утвержден Госгражданстроем, приказ № II от 12 января 1981 г.
Введен в действие Гипролеспромом, приказ № 97 от 25.06.82 г.

B7KA ПОСТАВЩИК ЦИП, I25878, Москва А-445, Смольная ул., 22

Инв. № I8252
Катал. л. № 046889

Н.П. Авантюров

[Подпись]

инженер

Главный
проектант

...о. Лытов

[Подпись]

Главный инженер
института