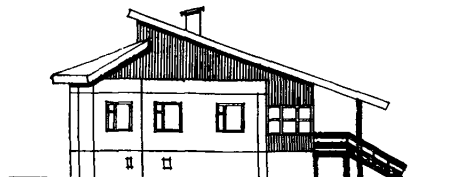
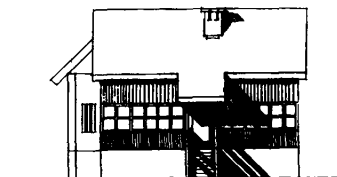


<p>СССР</p>	<p>СТРОИТЕЛЬНЫЙ КАТАЛОГ ЧАСТЬ 2 ТИПОВЫЕ ПРОЕКТЫ ПРЕДПРИЯТИЙ, ЗДАНИЙ И СООРУЖЕНИЙ</p>	<p>ТИПОВОЙ ПРОЕКТ И81-93-29/1,2 УДК 728.91:691-412</p>
<p>ЦИТП</p>	<p>ЖИЛОЙ ДОМ ОДНОКВАРТИРНЫЙ ОДНОЭТАЖНЫЙ ТРЕХКОМНАТНЫЙ ДЛЯ ИНДИВИДУАЛЬНЫХ ЗАСТРОЙЩИКОВ</p>	<p>ОХВВ</p>
<p>ДЕКАБРЬ 1982</p>		<p>На 2-х листах На 4-х страницах Страница I</p>

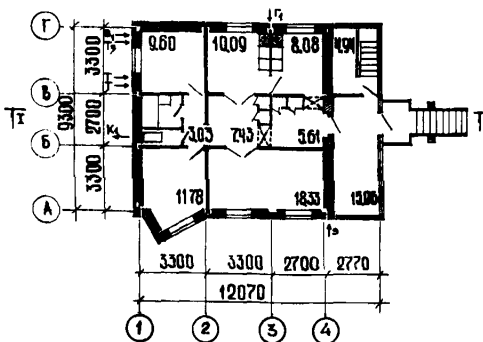
ФАСАД I-4



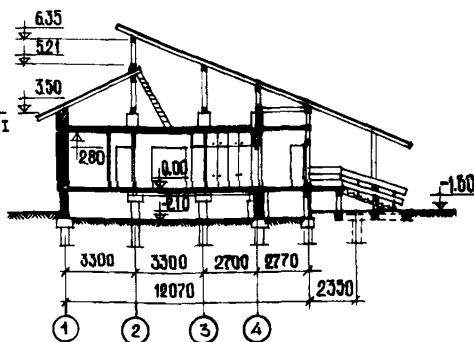
ФАСАД А-Г



ПЛАН ЭТАЖА



РАЗРЕЗ I-I



ЭКСПЛИКАЦИЯ КВАРТИР

Квартиры (тип)	Количество	Площадь, м ²	
		жилая	общая
Трехкомнатные 3Б	I	39,71	80,98

ЖИЛОЙ ДОМ ОДНОКВАРТИРНЫЙ МАНСАРДНЫЙ ТРЕХКОМНАТНЫЙ ДЛЯ ИНДИВИДУАЛЬНЫХ ЗАСТРОЙЩИКОВ	ТИПОВОЙ ПРОЕКТ 181-93-29/1.2	Лист I Страница 2
--	---------------------------------	----------------------

D2BA СТРОИТЕЛЬНЫЕ КОНСТРУКЦИИ И ИЗДЕЛИЯ

Конструктивная схема с поперечными и продольными несущими стенами и опиранием панелей перекрытий по контуру.

Фундаменты - безростверковые свайные, сваи по ГОСТ 19804.4-78, сечение 30x30 см
Типоразмеров - 2

Стены наружные - однослойные легковесные панели, толщ. 400 мм.
Типоразмеров - 15

Стены внутренние - несущие железобетонные плоские панели кассетного изготовления, толщ. 120 мм - межкомнатные, толщ. 140 мм в техподполье.
Типоразмеров - 5

Перекрытия - сборные железобетонные панели сплошного сечения кассетного изготовления, толщ. 100 мм.
Типоразмеров - 7

Перегородки - железобетонные, толщ. 50 мм
Типоразмеров - I
Бетонные панели /россыпь/, толщиной 50 мм
Типоразмеров - 5

Саузулы россыпью.

Лестница входа - сборный железобетонный марш серии I.151-I, офактуренный шлифованным мозаичным слоем.
Типоразмеров - I

Отражение веранды - сборные железобетонные панели толщ. 50 мм с навесными деревянными щитами и остекленными деревянными переплетами
Типоразмеров - I

Крыша - с холодным чердаком и наружным водосток

Кровля - асбестоцементные волнистые листы по ГОСТ 20430-75 по несущим деревянным индустриальным конструкциям, фронтоны - деревянные шитовые

Двери наружные остекленные по серии I.136-II, ГОСТ 20-3-78 и ГОСТ 6629-74 .Типоразмеров - 4

Двери внутренние - глухие и остекленные - ГОСТ 6629-74 по серии I.136-II
Типоразмеров - 4

Окна с раздельными двойными переплетами по ГОСТ I1214-78.
Типоразмеров - 2

Встроенное оборудование - шкафы, антресоли по серии I.172-4, ОСТ 20-5-79

Полы - дощатые в комнатах и кухнях, керамическая плитка - в саузулах.

Небольшая масса монтажного элемента (панель наружной стены) - 7,12т

H5UA ОТДЕЛКА

НАРУЖНАЯ

Заводская отделка панелей наружных стен декоративным бетоном; окраска бетонной поверхности эмалью КО-74 различных цветов в заводских условиях способом набрызга.

ВНУТРЕННЯЯ

В комнатах и передних - оклейка обоями повышенного качества

В кухнях и уборных - масляная покраска панелей на высоту 1,6м, облицовка стен над кухонным рядом на высоту 45 см, в ванных комнатах - панель из глазурованной плитки на высоту 1,8м, выше - высококачественная клеевая окраска.

C3GA ИНЖЕНЕРНОЕ ОБОРУДОВАНИЕ

Водопровод - хозяйственно-питьевой из внешней сети, расчетный напор у основания стояков - 12м.

Канализация - хозяйственно-фекальная в наружную сеть.

Водосток - слив наружный

Отопление - водяное секционное, система горизонтальная, однострубая, с радиаторами типа "M140-A0" для расчетной температуры - -32°

Температура теплоносителя - $90^{\circ}-75^{\circ}$

Вентиляция - естественная, вытяжная из кухни и саузулов.

Горячее водоснабжение - от внешней сети, расчетный напор у основания стояков - 13м

Газоснабжение - от внешней сети к кухонным плитам.

Электроснабжение - от внешней сети, напряжение 380/220В, без электроплит.

Освещение - лампами накаливания

Устройства связи - радиотрансляционная сеть.

C2ED ОСНАЩЕНИЕ ЗДАНИЯ

Оборудование кухни и саузулов - газовые плиты, мойки, унитазы, ванна, умывальники.

J3QB СКОРОСТНОЙ НАПОР ВЕТРА - $\frac{45 \text{ кгс/м}^2}{0,44 \text{ кПа}}$

J3NB ВЕС СНЕГОВОГО ПОКРОВА - $\frac{150 \text{ кгс/м}^2}{1,47 \text{ кПа}}$

R2CO СТЕПЕНЬ ОГНЕСТОЙКОСТИ - вторая

N1BD РАСЧЕТНАЯ ТЕМПЕРАТУРА НАРУЖНОГО ВОЗДУХА - -32°C

G1BF ОРИЕНТАЦИЯ - свободная

G2DD КЛИМАТИЧЕСКИЕ РАЙОНЫ И ПОДРАЙОНЫ СССР - ИА КЛИМАТИЧЕСКИЙ ПОДРАЙОН (г.Архангельск)

G2EE ИНЖЕНЕРНО-ГЕОЛОГИЧЕСКИЕ УСЛОВИЯ - СЛОЖНЫЕ

ЖИЛОЙ ДОМ ОДНОКВАРТИРНЫЙ ОДНОЭТАЖНЫЙ, ТРЕХКОМНАТНЫЙ ДЛЯ ИНДИВИДУАЛЬНЫХ ЗАСТРОЙЩИКОВ	ТИПОВОЙ ПРОЕКТ I8I-93-29/I.2	Лист 2 Страница 3
--	---------------------------------	----------------------

Наименование	Ед. изм.	Всего	На I м ² привезенной общей площади	Наименование	Ед. изм.	Всего	На I м ² привезенной общей площади
V1A				V1KA			
V1B	Общая сметная стоимость	тыс. руб. 20,05	0,229	V1KA	ЭКСПЛУАТАЦИОННЫЕ ПОКАЗАТЕЛИ		
V1C	в том числе: строительномонтажных работ	то же 20,05	0,229	V1KH	Расход воды холодной горячей	л/сек. 0,29 0,31	-
V1D	оборудования			V1KI	Канализационные стоки	" 2,0	-
V1JA	ТРУДОЕМКОСТЬ			V1KN	Тепла	ккал/час. 44640 кВт 51,8	-
V1JF	Построечные трудовые затраты	чел.-дн. 342	3,90		в том числе:		
V1KA	РАСХОДЫ				на отопление	то же 16640 19,3	-
V1KB	Расходы строительных материалов				на горячее водоснабжение	" 28000 32,6	-
	Цемент	т 38,5	0,439		Тепла на отопление 1 м ² общей площади		206
	Цемент, приведенный к марке М400	" 38,5(1,8)	0,439	V1KJ	Газовая потребная мощность	м ³ /час 1,56	0,204
	в том числе: на сборные изделия	" 36,7	-	V1KK	Эксплуатационные затраты	кВт 3,3 руб/год 670,0	- 7,64
	Сталь	3,0(0,2)	0,034		ТЕХНИЧЕСКИЕ ХАРАКТЕРИСТИКИ		
	Сталь, приведенная к классам А-I и С 38/23	" 4,0	0,046	G3NB	Объем строительный	м ³ 623,27	7,10
	в том числе:				в том числе: подземной части	" 250,53	-
	на сборные изделия	" 3,8	-	G3OC	Площадь застройки	м ² 122,21	-
	Бетон и железобетон	м ³ 144,8	1,65	G3OI	приведенная общая	87,70	-
	в том числе: монолитный:			G3OB	общая	80,98	-
	тяжелый	" 3,00	-	G3OK	жилая	39,71	0,45
	легкий	" 0,14	-		летних помещений	15,06	-
	сборный:				Площадь внеквартирных помещений	4,94	-
	тяжелый	" 65,60	-				
	легкий	" 76,10	-				
	Лесоматериалы	" 12,1	0,138				
	Лесоматериалы, приведенные к круглому лесу	м ³ 17,5(9,7)	0,200				
	Кирпич	тыс.шт. 2,69	0,031				
	Масса конструкций и материалов	т 236	2,69				
	Масса надземной части (от низа перекрытия технического подполья)	" 124	1,41				

ДОПОЛНИТЕЛЬНЫЕ ДАННЫЕ

Конструкции дома запроектированы из однослойных шунгзитобетонных панелей. Рабочие чертежи форм для изделий заводского изготовления разрабатываются институтом ЦНИИЭП жилища. В проекте предусмотрены 2 варианта фасада. Показатели приведены для I-го варианта фасада при санузлах россыпью, для условий строительства при расчетной температуре минус 32°С со свайными фундаментами. Сметы составлены в ценах для I-го территориального района в соответствии с п.729 в дополнении к СН 401-69. Расчетный показатель - 1 м² приведенной общей площади.

ЖИЛОЙ ДОМ ОДНОКВАРТИРНЫЙ ОДНОЭТАЖНЫЙ ТРЕХКОМНАТНЫЙ ДЛЯ ИНДИВИДУАЛЬНЫХ ЗАСТРОЙЩИКОВ	ТИПОВОЙ ПРОЕКТ I81-93-29/I.2	Лист 2 Страница 4
---	---------------------------------	----------------------

Б7КА СОСТАВ ПРОЕКТНОЙ ДОКУМЕНТАЦИИ

АС I-I	Архитектурно-строительные решения ниже и выше отм.0.00	Часть 10	Изделия заводского изготовления
ОВ I-I	Отопление и вентиляция ниже и выше отм.0.00	Раздел 10.0-3	Номенклатура железобетонных изделий
ВКГ I-I	Внутренние водопровод и канализация выше и ниже отм. 0.00 с радиаторами М140-А0 на расчетную температуру -32°	Раздел 10.1-1	Панели наружных стен однослойные
Э I-I	Электрооборудование ниже и выше отм.0.00	Раздел 10.1-13	"-
УС I-I	Устройства связи и сигнализации ниже и выше отм.0.00	Раздел 10.2-2	Панели внутренних стен и перегородки
СМ I	Сметы	Раздел 10.2-3	"-
Часть 9	Узлы и детали	Раздел 10.2-4	"-
Раздел 9.1-1	Монтажные узлы и детали ниже отм.0.00	Раздел 10.2-8	"-
Раздел 9.1-3	"-	Раздел 10.3-4	Панели перекрытий
Раздел 9.2-1	Монтажные узлы и детали выше отм.0.00 (панели наружных стен - однослойные)	Раздел 10.3-8	"-
Раздел 9.2-3	"-	Раздел 10.4-1	Разные бетонные и железобетонные изделия
Раздел 9.2-7	"-	Раздел 10.4-2	"-
Раздел 9.7-2	Санитарно-технические узлы и детали	Раздел 10.6-1	Деревянные изделия
		Раздел 10.6-2	"-
		Раздел 10.7-1	Металлические изделия
		Серия 90	
		Раздел 10.6-8	Подстолье под мойку ПМ-500
		Серия 93	
		Раздел 10.10-13	Сметные цены на железобетонные изделия
		Расчеты сметных цен	РСЦ 1-73, РСЦ 3-73, РСЦ 4-74, РСЦ 5-75

Объем проектных материалов, приведенных к формату II, - 3148 форматок, в том числе изделий заводского изготовления 2626 форматок.

Б7БА АВТОР ПРОЕКТА ЦНИИЭП жилища, Москва, I27434, Дмитровское шоссе, 9, корп. "Б"

Б7НА УТВЕРЖДЕНИЕ Утвержден Госгражданстроем 23 декабря 1980 г., приказ № 365. Введен в действие ЦНИИЭП жилища, приказ № 225 от 19 июня 1981 г.

Б7КА ПОСТАВЩИК ЦНИИЭП жилища, Москва, I27434, Дмитровское шоссе, 9, корп. "Б"

Д.Б.Исмоилов

Гл. экономист

П.Н.Фадеев

Гл. архитектор проекта

Гл. инженер проекта

Иппа

Гл. архитектор института А.Ф.