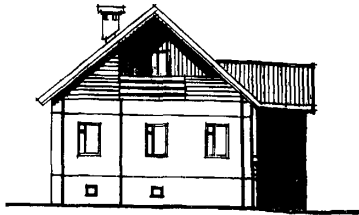
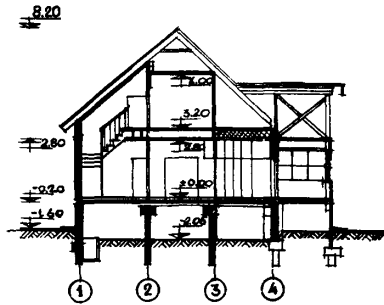


<p>СССР</p>	<p>СТРОИТЕЛЬНЫЙ КАТАЛОГ ЧАСТЬ 2 ТИПОВЫЕ ПРОЕКТЫ ПРЕДПРИЯТИЙ, ЗДАНИЙ И СООРУЖЕНИЙ</p>	<p>ТИПОВОЙ ПРОЕКТ ИВ1-93-32/1.2 УДК 728.81:691-413</p>
<p>ЦИТП</p>	<p>ЖИЛОЙ ДОМ ОДНОКВАРТИРНЫЙ МАНСАРДНЫЙ ЧЕТЫРЕХКОМНАТНЫЙ ДЛЯ ИНДИВИДУАЛЬНЫХ ЗАСТРОЙЩИКОВ</p>	<p>ДХВВ</p>
<p>ДЕКАБРЬ 1982</p>		<p>На 2-х листах На 4-х страницах Страница I</p>

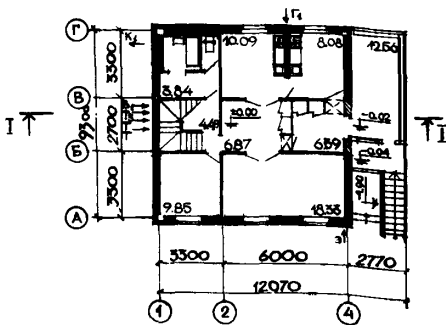
Ф А С А Д I-A



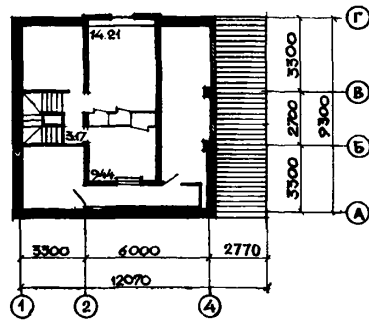
Р А З Р Е З I-I



П Л А Н I ЭТАЖА



П Л А Н МАНСАРДЫ



ЭКСПЛИКАЦИЯ КВАРТИР

Квартиры (тип)	Количество	Площадь, м ²	
		жилая	общая
Четырехкомнатные 4Б	I	51,83	104,14

ЖИЛОЙ ДОМ ОДНОКВАРТИРНЫЙ МАНСАРДНЫЙ ЧЕТЫРЕХКОМНАТНЫЙ ДЛЯ ИНДИВИДУАЛЬНЫХ ЗАСТРОЙЩИКОВ	ТИПОВОЙ ПРОЕКТ I81-93-32/I.2	Лист I Страница 2
---	---------------------------------	----------------------

Д2БАСТРОИТЕЛЬНЫЕ КОНСТРУКЦИИ И ИЗДЕЛИЯ

Конструктивная схема с поперечными и продольными несущими стенами и опиранием панелей перекрытий по контуру.

Фундаменты - безростверковые, свайные, свая по ГОСТ 19804.4-78, сечение 30x30 см

Типоразмеров - 2

Стены наружные - однослойные легкбетонные панели, толщиной 400мм. Типоразмеров - 10

Стены внутренние - несущие железобетонные плоские панели кассетного изготовления, толщиной 120мм - межкомнатные

Типоразмеров - 5

Перекрытия - сборные железобетонные панели сплошного сечения, кассетного изготовления, толщ.100 мм. Типоразмеров - 4

Перегородки - железобетонные, толщ.50 мм Типоразмеров - 1 В санузлах сборные железобетонные (россыпы), толщ.50 мм

Типоразмеров - 5

Санузлы россыпы

Лестница входа - сборный железобетонный марш по серии I.151-I, фактурный шлифованным мозаичным слоем.

Внутренняя лестница деревянная

Типоразмеров - 1

Ограждение веранды и балкона - сборные железобетонные панели, толщ.50 мм, с навесными деревянными перилами и остекленными, с деревянными переплетами

Типоразмеров - 1

Крыша - с холодным чердаком, наружным водосток, фронтоны деревянные щитовые.

Кровля из асбестоцементных волнистых листов /ГОСТ 20430-75/ по несущим деревянным индустриальным конструкциям.

Двери наружные по серии I.136-II остекленные и ОСТ 20-3-78. Типоразмеров - 4

Двери внутренние - глухие и остекленные по ГОСТ 6629-74. Типоразмеров - 4

Окна с раздельными двойными переплетами по ГОСТ 11214-78. Типоразмеров - 2

Встроенное оборудование - шкафы, антресоли по серии I.172-4, ОСТ 20-5-79

Полы - дощатые в комнатах и кухнях, керамическая плитка - в санузлах.

Наибольшая масса монтажного элемента (панель наружной стены) - 7,12т

Н50А ОТДЕЛКА

НАРУЖНАЯ

Заводская отделка панелей наружных стен декоративным бетоном; окраска бетонной поверхности эмалями КО-74 различных цветов в заводских условиях способом набрызга.

ВНУТРЕННЯЯ

В комнатах и передних - оклейка обоями повышенного качества

В кухнях и уборных - масляная покраска панелей на высоту 1,6м, облицовка стен над кухонным рядом глазурированной плиткой на высоту 45 см, в ваннах - панель из глазурированной плитки на высоту 1,8м, выше - высококачественная клеевая покраска.

С3ГА ИНЖЕНЕРНОЕ ОБОРУДОВАНИЕ

Водопровод - хозяйственно-питьевой от внешней сети, расчетный напор у основания стояков - 12м

Канализация - хозяйственно-фекальная в наружную сеть.

Водосток - слив наружный

Отопление - водяное секционное, система однострунная, горизонтальная с радиаторами типа "М40-А0".

Для расчетных температур - 32°
Температура теплоносителя - 90°-75°

Вентиляция - естественная, вытяжная из кухонь и санузлов

Горячее водоснабжение - от внешней сети, расчетный напор у основания стояков - 13м

Газоснабжение - от внешней сети к кухонным плитам

Электроснабжение - от внешней сети, напряжение 380/220В, без электроплит.

Освещение - лампами накаливания.

Устройства связи - радиотрансляционная сеть.

С2ЕД ОСНАЩЕНИЕ ЗДАНИЯ

Оборудование кухонь и санузлов - газовые плиты, мойки, унитазы, ванны, умывальники.

Ж30Б СКОРОСТНОЙ НАПОР ВЕТРА - $\frac{45 \text{ кгс/м}^2}{0,44 \text{ кПа}}$

Ж30В ВЕС СНЕГОВОГО ПОКРОВА - $\frac{150 \text{ кгс/м}^2}{1,47 \text{ кПа}}$

Р2Х0 СТЕПЕНЬ ОГНЕСТОЙКОСТИ - вторая

Н1В2 РАСЧЕТНАЯ ТЕМПЕРАТУРА НАРУЖНОГО ВОЗДУХА - -32°С

Г1В2Ф ОРИЕНТАЦИЯ - свободная

С2Д2 КЛИМАТИЧЕСКИЕ РАЙОНЫ И ПОДРАЙОНЫ СССР -
НА ПОДРАЙОН (г.Архангельск)

Г2Е2 ИНЖЕНЕРНО-ГЕОЛОГИЧЕСКИЕ УСЛОВИЯ -
СЛОЖНЫЕ

ЖИЛОЙ ДОМ ОДНОКВАРТИРНЫЙ МАНСАРДНЫЙ ЧЕТЫРЕХКОМНАТНЫЙ ДЛЯ ИНДИВИДУАЛЬНЫХ ЗАСТРОЙЩИКОВ	ТИПОВОЙ ПРОЕКТ I8I-93-32/I.2	Лист 2 Страница 3
---	---------------------------------	----------------------

Наименование	Всего	На 1 м ² приве- денной общей площади	Наименование	Всего	На 1 м ² приве- денной общей площади
V1IA СТОИМОСТЬ			V4KA ЭКСПЛУАТАЦИОННЫЕ ПОКАЗАТЕЛИ		
V1IB Общая сметная стоимость тыс. руб.	21,92	0,192	Расход		
в том числе:			V4KH Воды холодной л/сек	0,29	-
V1IL строительно-монтажных работ то же	21,92	0,192	" горячей "	0,31	-
V1IO оборудования "			V4KI Канализационные стоки "	2,0	-
V1JA ТРУДОЕМКОСТЬ			V4KN Тепла <u>ккал/час</u>	<u>49450</u>	-
V1JF Построечные трудовые затраты чел.-дн.	374	3,3	кВт	58,9	
РАСХОДЫ			в том числе:		
V1KA Расходы строительных материалов			на отопление то же	<u>21450</u>	-
Цемент т	32,45	0,284	" "	24,9	
Цемент, приведенный к марке М400 "	32,45(2,65)	0,284	на горячее водоснабжение "	<u>28000</u>	-
в том числе:			кВт	32,6	
на сборные изделия "	29,80	-	Тепла на отопление 1 м ² общей площади "	-	<u>206,0</u>
Сталь "	2,77(0,17)	0,024	V4KJ Газа м ³ /час	1,56	
Сталь, приведенная к классам А-I и С38/23 "	3,55	0,031	V4KK Потребная электрическая мощность кВт	3,7	-
в том числе:			Эксплуатационные затраты руб/год	784	6,87
на сборные изделия "	3,38	-	ТЕХНИЧЕСКИЕ ХАРАКТЕРИСТИКИ		
Бетон и железобетон м ³	110,6	0,969	G3NB Объем строительный м ³	729,7	6,39
в том числе:			в том числе: подземной части "	229,1	-
монолитный: тяжелый "	-	-	G30C Площадь застройки м ²	122,46	-
легкий "	3,4	-	G30I приведенная общая "	114,12	-
сборный: тяжелый "	49,8	-	G30B общая "	104,14	-
легкий "	57,4	-	G30K жилая "	51,83	0,45
Лесоматериалы "	14,5	0,127	летних помещений "	12,56	-
Лесоматериалы, приведенные к круглому лесу м ³	21,0 (14,0)	0,184	Площадь внеквартирных помещений "	12,56	-
Кирпич тыс.шт.	2,8	0,024			
Масса конструкций и материалов т	242,0	2,12			
Масса надземной части (от низа перекрытия технического подполья) "	140,0	1,23			

В скобках указывается потребность строительных материалов без учета расходов на изготовление сборных изделий, конструкций.

ДОПОЛНИТЕЛЬНЫЕ ДАННЫЕ

Конструкции дома запроектированы из однослойных пунгизобетонных панелей. Рабочие чертежи форм для изделий заводского изготовления разрабатываются институтом ЦНИИЭП жилища. В проекте предусмотрены 4 варианта фасада.

Показатели приведены для I-го варианта фасада, при санузлах россыпью, для условий строительства при расчетной температуре минус 32°С со свайными фундаментами.

Сметы составлены в ценах для I-го территориального района в соответствии с п. 729 в дополнении к СН 401-69. Расчетный показатель - 1 м² приведенной общей площади.

ЖИЛОЙ ДОМ ОДНОКВАРТИРНЫЙ МАНСАРДНЫЙ ЧЕТЫРЕХКОМНАТНЫЙ ДЛЯ ИНДИВИДУАЛЬНЫХ ЗАСТРОЙЩИКОВ	ТИПОВОЙ ПРОЕКТ I81-93-32/I.2	Лист 2 Страница 4
---	---------------------------------	----------------------

В7ЕА СОСТАВ ПРОЕКТНОЙ ДОКУМЕНТАЦИИ

АС I-I	Архитектурно-строительные чертежи ниже и выше отм. 0.00	Часть 10 Изделия заводского изготовления
ОВ I-I	Отопление и вентиляция ниже и выше отм. 0.00	Раздел 10.0-3 Номенклатура железобетонных изделий
ВКГ I-I	Внутренние водопровод и канализация выше и ниже отм. 0.00 с радиаторами М140-А0 на расчетную температуру -32°	Раздел 10.1-I Панели наружных стен однослойные
Э I-I	Электрооборудование ниже и выше отм. 0.00	Раздел 10.1-I3 -"-
УС I-I	Устройства связи и сигнализации ниже и выше отм. 0.00	Раздел 10.2-2 Панели внутренних стен и перегородки
СМ I	Сметы	Раздел 10.2-3 -"-
Часть 9 Узлы и детали		Раздел 10.2-4 -"-
Раздел 9.1-I	Монтажные узлы и детали ниже отм. 0.00	Раздел 10.2-8 -"-
Раздел 9.1-3	-"-	Раздел 10.3-2 Панели перекрытий
Раздел 9.2-I	Монтажные узлы и детали выше отм. 0.00 (панели наружных стен - однослойные)	Раздел 10.3-3 -"-
Раздел 9.2-3	-"-	Раздел 10.3-4 -"-
Раздел 9.2-7	-"-	Раздел 10.3-8 -"-
Раздел 9.7-2	Санитарно-технические узлы и детали	Раздел 10.4-I Разные бетонные и железобетонные изделия
		Раздел 10.4-2 -"-
		Раздел 10.6-I Деревянные изделия
		Раздел 10.6-2 -"-
		Раздел 10.7-I Металлические изделия
		Серия 90
		Раздел 10.6-8 Подстолье под мойку ПМ-500
		Серия 93
		Раздел 10.10-I3 Сметные цены на железобетонные изделия
		Расчеты сметных цен РСЦ 1-73, РСЦ 3-73, РСЦ 4-74, РСЦ 5-75

Гл. экономист
Д.Б.ЛомоносовГл. архитектор
ИвановП.Н.Ковалев
М.А.СорокинаГл. архитектор проекта
СолнГл. инженер проекта
СолнА.М.Криппа
Гл. архитектор института
Гл. архитектор проекта

Объем проектных материалов, приведенных к формату П1, - 3499 форматок, в том числе изделий заводского изготовления - 3028 форматок.

В7ВА	АВТОР ПРОЕКТА	ЦНИИЭП жилища, Москва, I27434, Дмитровское шоссе, 9, корп. "Б"
В7НА	УТВЕРЖДЕНИЕ	Утвержден Госгражданстроем 6 февраля 1981 г. приказ № 42. Введен в действие ЦНИИЭП жилища, приказ № 241 от 30 июня 1981 г.,
В7КА	ПОСТАВЩИК	ЦНИИЭП жилища, Москва, I27434, Дмитровское шоссе, 9, корп. "Б"