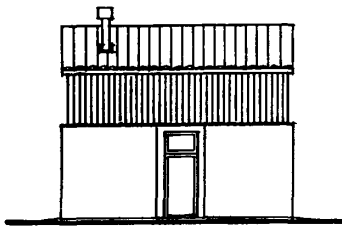
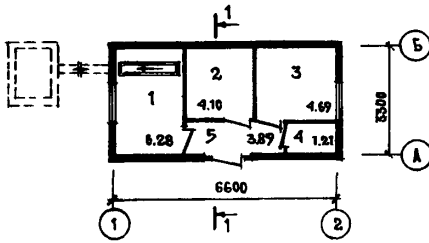


<p>СССР</p>	<p>СТРОИТЕЛЬНЫЙ КАТАЛОГ ЧАСТЬ 2 ТИПОВЫЕ ПРОЕКТЫ ПРЕДПРИЯТИЙ, ЗДАНИЙ И СООРУЖЕНИЙ</p>	<p>ТИПОВОЙ ПРОЕКТ I91-94-93/I.2 УДК 728.9</p>
<p>ЦИТП</p>	<p>ХОЗЯЙСТВЕННЫЕ ПОСТРОЙКИ</p>	<p>ОВ 1 А</p>
<p>ДЕКАБРЬ 1982</p>		<p>На 2 листах На 3 страницах Страница I</p>

ФАСАД 1-2 ТИП II

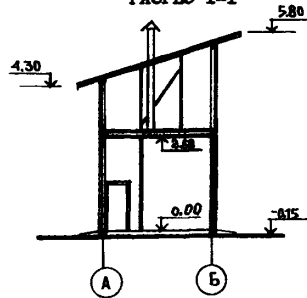


П Л А Н

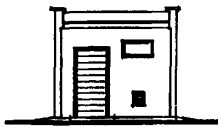


ТИП III

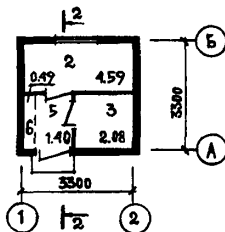
РАЗРЕЗ I-I



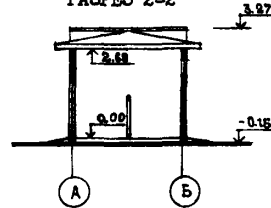
ФАСАД 1-2



П Л А Н



РАЗРЕЗ 2-2



ЭКСПЛИКАЦИЯ ПОМЕЩЕНИЙ

Но- мер	Наименование	Площадь, м ²		Но- мер	Наименование	Площадь, м ²	
		тип II	тип III			тип II	тип III
I	Помещение для свиней	6,28	-	5	Коридор	3,89	1,40
2	Помещение для кроликов	4,10	4,59	6	Место для хранения инвентаря	-	0,49
3	Помещение для птицы	4,69	2,08				
4	Помещение для инвентаря	1,21	-				

ХОЗЯЙСТВЕННЫЕ ПОСТРОЙКИ	ТИПОВОЙ ПРОЕКТ I91-94-93/I.2	Лист I Страница 2
-------------------------	---------------------------------	----------------------

D2BA СТРОИТЕЛЬНЫЕ КОНСТРУКЦИИ И ИЗДЕЛИЯ

Фундаменты-ленточные бутобетонные, М 200
Стены наружные-однослойные легкобетонные
панели толщ. 300 и 350 мм.
Типоразмеров - 3(1)

Перегородки-из шлакобетонных камней

Перекрытия-сборные плоские железобетонные
панели кассетного изготовления толщ. 100мм
(вариант-панели толщ. 160мм)
Типоразмеров -2(1)

Крыша-чердачная, односкатная со стропилами
из пиломатериалов для типа II, совмещенная
для типа III. Водосток наружный неорганизован-
ный.

Кровля-асбестоцементные волнистые листы по
деревянной обрешетке-для типа II, рулонная
3-слойная с защитным слоем, рубероид марок
РКМ-350Б, РКМ-350В-для типа III

Двери наружные- по ГОСТу I7324-71.
Типоразмеров - I

Двери внутренние-индивидуальные.
Типоразмеров - 2

Окра-по серии I.136,5-16 и ГОСТ I6407-70.
Типоразмеров - 3(2)

Полы - досчатые и глинобитные

Наибольшая масса монтажного элемента (панель
перекрытия) - 4,62 т.

J30B СКОРОСТНОЙ НАПОР ВЕТРА 45 кгс/м²
0,69 КПа

R2CO СТЕПЕНЬ ОГНЕСТОЙКОСТИ - вторая

N1BD РАСЧЕТНАЯ ТЕМПЕРАТУРА НАРУЖНОГО ВОЗДУХА
минус 15,20,25°C

G2DD КЛИМАТИЧЕСКИЕ РАЙОНЫ СССР -II и III

H5UA ОТДЕЛКА
НАРУЖНАЯ

Заводская отделка панелей наружных стен
декоративным бетоном (вариант-керамичес-
кой или стеклянной плиткой).

ВНУТРЕННЯЯ

Затирка швов и побелка известковым
раствором

C3GA ИНЖЕНЕРНОЕ ОБОРУДОВАНИЕ

Вентиляция-естественная

Электроснабжение-от внешней сети, напря-
жение 380/220В. Освещение лампами нака-
ливания

Канализация-отвод стоков в жижеборник

J3NB ВЕС СНЕГОВОГО ПОКРОВА 70 кгс/м²
0,69 кПа

G2BE ИНЖЕНЕРНО-ГЕОЛОГИЧЕСКИЕ УСЛОВИЯ-обычные

Наименование	Тип II		Тип III	
	Всего	На I м ² общ. площади	Всего	На I м ² общ. площади
VIIA СТОИМОСТЬ				
VIIБ Общая сметная стоимость	тыс.руб. 2,94	0,147	1,26	0,140
в том числе				
VIIГ строительно-монтажные работы	то же 2,94	0,147	1,26	0,140
VIIД ТРУДОЕМКОСТЬ				
VIIЕ Построечные трудовые затраты	чел/дн 56	2,80	21	2,33
VIIЖ РАСХОДЫ				
Расход строительных материалов				
Цемент	т 4,00	0,20	2,30	0,26
Цемент, приведенный к М.400	3,70(0,40)	0,19	2,15(0,21)	0,24
в том числе: на сборные изделия	" 3,30	0,17	1,94	0,22
Сталь	" 0,28(0,01)	0,014	0,15(0,01)	0,017
Сталь, приведенная к классам А-I и С38/23	" 0,36	0,018	0,19	0,021
в том числе, на сборные изделия	" 0,35	-	0,18	-
Бетон и железобетон	м ³ 15,9	0,80	9,03	1,00
в том числе: монолитный тяжелый	" 0,50	-	0,30	-
сборный: тяжелый	" 1,80	-	1,40	-
легкий	" 13,60	-	7,33	-
Лесоматериалы	" 6,75	0,34	0,85	0,09
Лесоматериалы, приведенные к круглому лесу	" 10,30(8,80)	0,52	1,30(0,75)	0,14
Кирпич	тыс.шт 1,65	-	0,85	-
Масса конструкций и материалов	т 32,10	1,60	15,65	1,74
Масса надземной части	28,15	1,41	12,90	1,43
В скобках указана потребность в строительных материалах, без учета расходов на изготов- ление сборных изделий, конструкций				

ХОЗЯЙСТВЕННЫЕ ПОСТРОЙКИ	ТИПОВОЙ ПРОЕКТ I91-94-93/I.2	Лист 2 Страница 3
-------------------------	---------------------------------	----------------------

Наименование	Тип II		Тип III	
	Всего	На I м ² общей площади	Всего	На I м ² общей площади
V4KA ЭКСПЛУАТАЦИОННЫЕ ПОКАЗАТЕЛИ				
V4KK Потребная электрическая мощность кВт	0,28	-	0,20	-
Эксплуатационные затраты руб/год	1,61	0,08	1,89	0,21
ТЕХНИЧЕСКИЕ ХАРАКТЕРИСТИКИ				
G3NB Объем строительный м ³	65	3,25	34	3,78
G3OC Площадь застройки м ²	26	-	13	-
G3OB Общая площадь "	20	-	9	-

ДОПОЛНИТЕЛЬНЫЕ ДАННЫЕ

Хозяйственные постройки разработаны: типа II со средним набором помещений, предназначенных для ведения ограниченного подсобного хозяйства; типа III с минимальным набором помещений, предназначенных для ведения минимального подсобного хозяйства.

Показатели приведены для условий строительства при расчетной температуре -20°C с толщиной наружных стен 300 мм и панелей перекрытия 100 мм.

Типоразмеры изделий в скобках - изменяемые для типа III

Расчетный показатель - I м² общей площади

B7EA СОСТАВ ПРОЕКТНОЙ ДОКУМЕНТАЦИИ

Альбом I - Архитектурно-строительные и электротехнические чертежи

Альбом II - Сметы

ПРИМЕНЕННАЯ ПРОЕКТНАЯ ДОКУМЕНТАЦИЯ
СЕРИИ 94

Часть 9 - Узлы и детали

Раздел 9.1-2 - монтажные узлы

Раздел 9.8-4 - узлы и детали одно-
этажных жилых домов

Часть 10 - Изделия заводского изготовления

Раздел 10.1-4 - Наружные стеновые панели
однослойные

Раздел 10.1-10 - Наружные стеновые панели
однослойные

Раздел 10.3-3 - Панели перекрытия толщि-
ной 100 мм

Раздел 10.3-4 - Панели перекрытия толщи-
ной 160 мм

Раздел 10.6-I.1 - Металлические изделия

Раздел 10.17-I - Изделия одноэтажных
жилых домов

Объем проектных материалов, приведенных к формату II - 75 форматок

B7BA АВТОР ПРОЕКТА

Укргорстройпроект, 310022, Харьков, Госпром 3 подъезд 6 этаж

B7BA УТВЕРЖДЕНИЕ

Утвержден Госстроем СССР 20 мая 1981 года, постановление № 33,
Введен в действие Укргорстройпроектном, приказ № 48 от 26.03.1982 года

B7KA ПОСТАВЩИК

Киевский филиал ЦИТП, 252057, Киев, ул. Эжена Потье, 12

Инв. №

Катал. л. № 046864

Е. А. ДОЛГИН
 ГЛАВНЫЙ ИНЖЕНЕР ПРОЕКТА

А. В. ПОСНОКИН

ГЛАВНЫЙ ИНЖЕНЕР ИНСТИТУТА