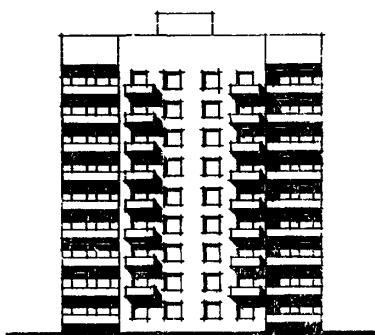
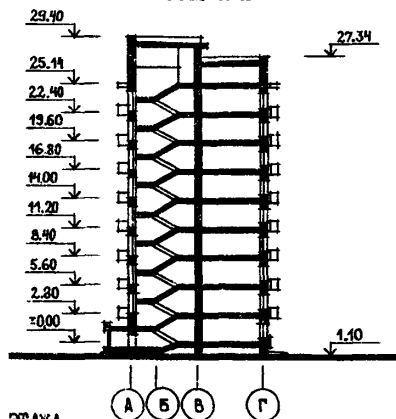


<b>СССР</b>	СТРОИТЕЛЬНЫЙ КАТАЛОГ ЧАСТЬ 2 ТИПОВЫЕ ПРОЕКТЫ ПРЕДПРИЯТИЙ, ЗДАНИЙ И СООРУЖЕНИЙ	ТИПОВОЙ ПРОЕКТ 87-0137 В/І УДК 728.3.011.369:691.327-412:69.059.22
<b>ЦИТП</b>	ДЕВЯТИЭТАЖНАЯ РЯДОВАЯ БЛОК-СЕКЦИЯ НА 53 КВАРТИРЫ ДЛЯ МАЛОСЕМЕЙНЫХ Р-2Б-2Б-1А-1А-1Б-1Б ДЛЯ СТРОИТЕЛЬСТВА В ДОНЕЦКОЙ ОБЛАСТИ	<b>ОХСН</b>
ДЕКАБРЬ 1982		На 2-х листах на 4-х страницах Страница I

ФАСАД ПО ОСИ А

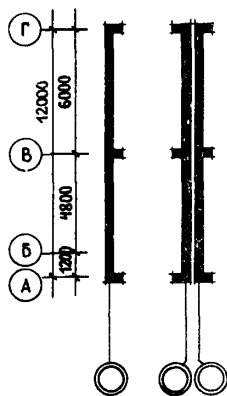
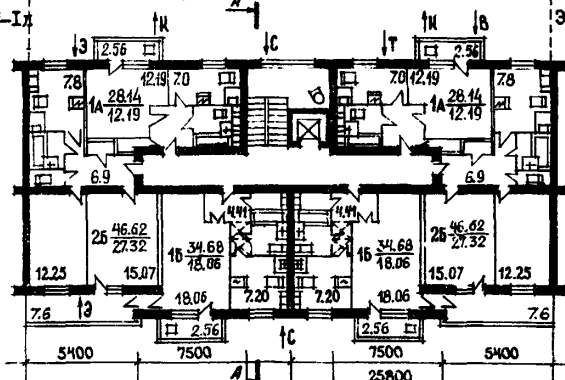


РАЗРЕЗ А-А



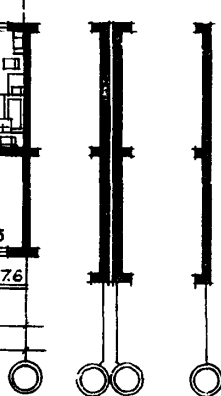
ЭЛЕМЕНТЫ БЛОКИРОВКИ

ЭБС-3л ЭБС-2л ЭБС-1л

ПЛАН ТИПОВОГО ЭТАЖА  
неизменяемая часть

ЭЛЕМЕНТЫ БЛОКИРОВКИ

ЭБС-1л ЭБС-2л ЭБС-3л



ЭКСПЛИКАЦИЯ КВАРТИР

Квартиры (тип)	количество	Площадь, м <sup>2</sup>	
		жилая	общая
Однокомнатные 1А	17	12.19	28.14
Однокомнатные 1Б	18	18.06	34.68
Двухкомнатные 2Б	17	27.32	46.62
Трехкомнатные 3Б	1	43.32	70.12
Средняя площадь кварт.		19.62	37.08

ДЕВЯТИЭТАЖНАЯ РЯДОВАЯ БЛОК-СЕКЦИЯ НА 53 КВАРТИРЫ МАЛОСЕМЕЙНЫХ Р-2Б-2Б-1А-1А-1Б-1Б ДЛЯ СТРОИТЕЛЬСТВА В ДОНЕЦКОЙ ОБЛАСТИ	ТИПОВОЙ ПРОЕКТ 87-0137В/1	Лист I Страница 2
--	------------------------------	----------------------

## D2BA СТРОИТЕЛЬНЫЕ КОНСТРУКЦИИ И ИЗДЕЛИЯ

## H5UA ОТДЕЛКА

Конструктивная схема с продольными несущими стенами и опиранием панелей перекрытия на несущие стены.

Фундаменты - из сборных железобетонных плит по серии I.112-5 вып.2

Типоразмеров - 5

Цоколь и стены подполья - из сборных бетонных блоков по ГОСТ13579-78

Типоразмеров - 7

Стены наружные - сборные легковесные блоки толщ.400мм

Типоразмеров - 28

Стены внутренние - сборные бетонные блоки толщ.300мм

Типоразмеров - 15

Перекрытия - сборные железобетонные панели по серии I.141-I вып.5

Типоразмеров - 3

Перегородки - сборные гипсобетонные толщ.80мм

Типоразмеров - 13

Сборные шлакобетонные толщ.60мм

Типоразмеров - 1

Санузлы - железобетонные кабины

Лестницы - сборные железобетонные марши по серии I.151-I вып.2

Типоразмеров - 1

Железобетонные площадки по серии ИИ-03-02 альбом 65

Типоразмеров - 2

Балконы и лоджии - из сборных железобетонных плит и ребристых панелей толщ.80-100 и 300

Типоразмеров - 4

Ограждения - армоцементные плиты толщ.15

Типоразмеров - 6

Шахта лифтовая-сборные железобетонные блоки по серии I.189-6 вып.3

Типоразмеров - 2

Покрытие - сборные железобетонные панели по серии I-165-I вып.3

Типоразмеров - 2

Крыша с теплым чердаком и внутренним водостокс

Кровля - рулонная, 3х слойный рубероид РМК-350Б ГОСТ 10923-16

Двери наружные - по серии I.136-II остекленные и щитовые

Типоразмеров - 3

Двери внутренние-щитовой конструкции по ГОСТ6629-74

Типоразмеров - 6

Окна соопаренными переплетами по ГОСТ 11214-78 (вариант с раздельными переплетами)

Типоразмеров - 6

Встроенное оборудование-кладовые, шкафы, антресоли

Полы-линолеум, керамическая плитка

Наибольшая масса монтажного элемента (элемент шахты лифта) - 4,28 т

J30B СКОРОСТНОЙ НАПОР ВЕТРА -  $\frac{45 \text{ кгс/м}^2}{0,45 \text{ кПа}}$

R2CO СТЕПЕНЬ ОГНЕСТОЙКОСТИ - вторая

M1BD РАСЧЕТНАЯ ТЕМПЕРАТУРА НАРУЖНОГО ВОЗДУХА - минус 24°C

G2DD КЛИМАТИЧЕСКИЙ РАЙОН И ПОДРАЙОН СССР-IIIb

## НАРУЖНАЯ

Облицовка керамической плиткой (вариант -офактуривание наружных блоков в заводских условиях стекляной крошкой методом напыления, гранитная штукатурка цоколя; окраска ограждений балконов и лоджий полистирольной краской)

## ВНУТРЕННЯЯ

В комнатах и передних - оклейка обоями повышенного качества, в кухнях и уборных - масляная покраска панелей на высоту 1,6 в ваннах - 1,8м, облицовка стен над кухонным рядом глазурованной плиткой на высоту 60см, в ваннах по периметру над ванной на высоту 1,8м, выше - высококачественная клеевая окраска

## C3GA ИНЖЕНЕРНОЕ ОБОРУДОВАНИЕ

Водопровод-хозяйственно-питьевой, расчетный напор у основания стояков 35 м

Канализация-хозяйственно-бытовая в городскую сеть, водосток-внутренний с открытым выпуском в сторону оси "Г"

Отопление - водяное центральное, система однотрубная с радиаторами типа "M140-A0" для расчетной температуры минус 24°C

Температура теплоносителя 105-70°C

Вентиляция - естественная, из кухонь 8,9 этажей - принудительная

Газоснабжение - от внешней сети к кухонным плитам

Электроснабжение - от внешней сети, напряжение 380/220В

Освещение - лампами накаливания

Устройства связи - радиотрансляция,

коллективные телеантенны, телефонные вводы

Лифт - пассажирский, грузоподъемностью 320кг скорость 0,71м/сек Тип АТ-5.10-71

Машинное помещение в уровне чердака

Мусоропровод - с камерой на I этаже,

со сменным контейнером

## C2ED ОСНАЩЕНИЕ ЗДАНИЯ

Оборудование кухонь и санузлов - газовые плиты, мойки, унитазы, ванны, умывальники

J3NB ВЕС СНЕГОВОГО ПОКРОВА -  $\frac{50 \text{ кгс/м}^2}{0,5 \text{ кПа}}$

Q1BF ОРИЕНТАЦИЯ - фасад с осью А на юго-восток

G2EE ИНЖЕНЕРНО-ГЕОЛОГИЧЕСКИЕ УСЛОВИЯ подрабатываемые территории III группы ( $7 \leq R < 12$ ) и IV группы ( $12 \leq R < 20$ )

ДЕВЯТИЭТАЖНАЯ РЯДОВАЯ БЛОК-СЕКЦИЯ НА 53 КВАРТИРЫ ДЛЯ МАЛОСЕМЕЙНЫХ Р-2Б-2Б-1А-1А-1Б-1Б ДЛЯ СТРОИТЕЛЬСТВА В ДОНЕЦКОЙ ОБЛАСТИ	ТИПОВОЙ ПРОЕКТ 87-0137В/1	Лист 2 Страница 3
---	------------------------------	----------------------

Наименование	всего	На 1 м <sup>2</sup> приведенной общей площади	Наименование	всего	На 1 м <sup>2</sup> приведенной общей площади
Y1 1A СТОИМОСТЬ			Y4KA ЭКСПЛУАТАЦИОННЫЕ ПОКАЗАТЕЛИ		
Y1 1B Общая сметная стоимость тыс.р. 236,06	0,115	Y4KH Расход воды холодной горячей л/с 1,31 2,19	-		
в том числе :					
Y1 1L строительно-монтажных работ тоже 227,64	0,111	Y4K1 Канализационные стоки " 4,4	-		
Y1 1O оборудования " 8,42	-	Y4KN Тепла ккал/ч 337800	-		
Y1 1A ТРУДОЕМКОСТЬ			кВт 392		
Построечные трудовые затраты чел.дн. 3298,0	1,606	в том числе :	I35600	-	
Y1 1F РАСХОДЫ		на отопление то же 157			
Y1 KB Расход строительных материалов		на горячее водоснабжение " 202200	-		
Цемент т 383	0,186	235			
Цемент, приведенный к марке М-400 " 372,0 (23)	0,181	Тепла на отопление 1м <sup>2</sup> общей площади 69	-		
в том числе :		0,023			
на сборные изделия 349,0		Y4KJ газа м <sup>3</sup> /ч 12,0			
Сталь " 63,4 (8,2)	0,031	Y4KK Потребная электрическая мощность кВт 62	-		
Сталь, приведенная к классу А-I и С38/23 " 83,8	0,041	-вариант с электроплитами 96	-		
в том числе :		Эксплуатационные затраты руб/год 10374,0	5,05		
на сборные изделия 73,0	0,036	ТЕХНИЧЕСКИЕ ХАРАКТЕРИСТИКИ			
Бетон и железобетон 1412,0	0,69	Объем строительный м <sup>3</sup> 8984,0	4,37		
в том числе :		в том числе :			
монолитный :		подземной части без камеры управления 690,0	-		
тяжелый м <sup>3</sup> 44,1	-	Площадь застройки м <sup>2</sup> 329,0	-		
легкий " 33,0	-	приведенная общая " 2054,0	-		
сборный :		G30B общая " 1965,0	-		
тяжелый " 621,9	-	G30K жилая " 1040,0	0,50		
легкий " 713,0	-	летних помещений " 219,0	-		
Лесоматериалы " 75,0 (14,0)	0,037	векварт.помещ. " 38,36	-		
Лесоматериалы, приведенные к круглому лесу " 112,5	0,05	В скобках указывается потребность строительных материалов без учета расходов на изготовление сборных изделий, конструкций			
Кирпич т.шт. 18,4	-				
Масса конструкций и материалов т 3234,0	1,57				
Масса надземной части (от уровня перекрытия технического подполья) " 2650,0	1,29				

## ДОПОЛНИТЕЛЬНЫЕ ДАННЫЕ

Блок-секция разработана на основе серии 87-0120/1. Наружные стеновые легко-

бетонные блоки  $\gamma = 1400 \text{ кг/м}^3$

Подземная часть с камерой управления - 693,0 м<sup>3</sup>

В проекте предусмотрено 4 варианта блокировки блок-секции при помощи ЗЭС

Показатели определены с учетом ЗЭС-1 и ЗЭС-2

Отношение площади световых проемов к площади пола комнат и кухонь - 1:6,1

Расчетный показатель - 1м<sup>2</sup> приведенной общей площади

ДЕВЯТИЭТАЖНАЯ РЯДОВАЯ БЛОК-СЕКЦИЯ НА 53 КВАРТИРЫ ДЛЯ МАЛОСЕМЕЙНЫХ Р-2Б-2Б-1А-1А-1Б-1Б ДЛЯ СТРОИТЕЛЬСТВА В ДОНЕЦКОЙ ОБЛАСТИ	ТИПОВОЙ ПРОЕКТ 87-0137Б/І	Лист 2 Страница 4
--	------------------------------	----------------------

## ВУЕА СОСТАВ ПРОЕКТНОЙ ДОКУМЕНТАЦИИ

Часть 0 - Общая часть	Часть 9 - Узлы и детали
Часть 01	Раздел 9.1 - Архитектурно-строительные чертежи Ниже отм. $\pm 0,00$
Раздел 01-1 - архитектурно-строительные чертежи Ниже отм. $\pm 0,00$	Раздел 9.2 - Архитектурно-строительные чертежи Выше отм. $\pm 0,00$
Часть 02	Раздел 9.3 - Санитарно-технические узлы и детали
Раздел 02-1 - Отопление и вентиляция Ниже отм. $\pm 0,00$	Часть 9м - Узлы и детали
Часть 03	Часть 10 - Изделия заводского изготовления
Раздел 03-1 - Водоснабжение и канализация Ниже отм. $\pm 0,00$	Раздел 10-2 - Железобетонные изделия
Часть 1	Раздел 10-3 - Гипсобетонные, шлакобетонные, гипсоцементно-бетонные изделия
Раздел 1.1 - Архитектурно-строительные чертежи Выше отм. $\pm 0,00$	Раздел 10-4 - Металлические изделия
Часть 2	Раздел 10-5 - Деревянные изделия
Раздел 2.1 - Отопление и вентиляция Выше отм. $\pm 0,00$	Раздел 10-6 - Железобетонные изделия поясов стен подполья
Часть 3	Раздел 10-7 - Блоки наружных и внутренних стен
Раздел 3.1 - Водоснабжение и канализация Выше отм. $\pm 0,00$	Часть 12 - Железобетонные кабины санитарно-технических узлов
Часть 4	Часть 1-3 - Элементы блокировки секций
Раздел 4.1 - Газоснабжение	Раздел 1.1 - Архитектурно-строительные чертежи Ниже отм. $\pm 0,00$
Часть 5	Раздел 1.2 - Архитектурно-строительные чертежи Выше отм. $\pm 0,00$
Раздел 5.1 - Электрооборудование	
Часть 6	
Раздел 6.1 - Слаботочные устройства	
С м е т ы	
Часть 8	
Раздел 08-1 - Сметы ниже отм. $\pm 0,00$	
Раздел 8-1 - Сметы выше отм. $\pm 0,00$	
Раздел 8-10-1 Сметы на Э Б С	

Объем проектных материалов, приведенных к формату II - IIII0 форматок  
в том числе изделий заводского изготовления - 504 форматки

В7ВА	АВТОР ПРОЕКТА	Проектный институт "Донецкпроект" 340002 г. Донецк-2, ул. Артема, 139
В7НА	УТВЕРЖДЕНИЕ	Утвержден распоряжением №608-р от 23.06.81 Исполкомом Донецкого областного совета народных депутатов Введен в действие приказом по институту "Донецкпроект" за № 144 от 30.9.81г.
В7КА	ПОСТАВЩИК	Проектный институт "Донецкпроект" 340002 г. Донецк - 2, ул. Артема, 139

Инв. № 046963  
Катал. л. №

Бонин Д.А.

Гл. архитектор

проекта

Мамонд О.А.

Гл. инженер

института