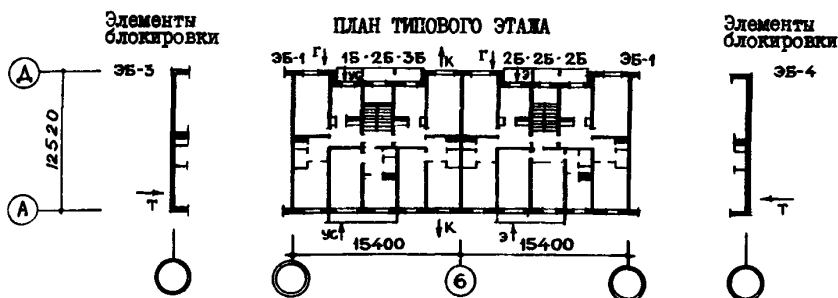
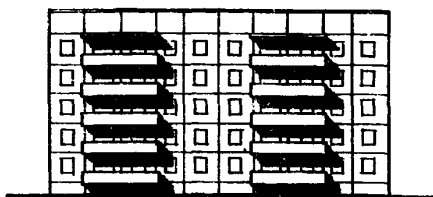
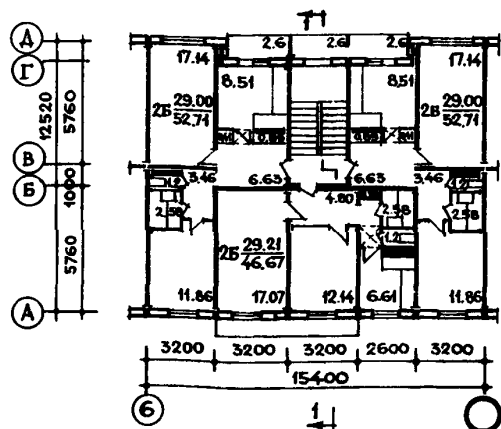
	<p>5-ЭТАЖНАЯ 30-КВАРТИРНАЯ БЛОК-СЕКЦИЯ</p> <p>1Б.2Б.3Б - 2Б.2Б.2Б</p>	<p>П А С П О Р Т</p> <p>ТИПОВОЙ ПРОЕКТ</p> <p>121-013/1.2</p> <p>УДК 728.2.011.385:691-413</p>
<p>ЧАСТЬ</p> <p>2</p> <p>Раздел I</p> <p>Серия 121</p> <p>Подраздел II(I)</p>	<p>Область применения: IВ подрайон, II и III климатические районы с обычными геологическими условиями с расчетной температурой наружного воздуха -20°C; -25°C; -30°C; -35°C; -40°C</p> <p>Нормативная снеговая нагрузка - 150 кгс/м²</p> <p>Скоростной напор ветра - 45 кгс/м²</p> <p>Класс здания - II</p> <p>Степень долговечности - II</p> <p>Степень огнестойкости - II</p> <p>Ориентация - широтная</p>	<p>Разработан ЦНИИЭП жилища Москва, И-434, Дмитровское шоссе, дом 9, корп. Б</p> <p>Утвержден Госгражданстроем Приказ № 164 от 9 октября 1970г.</p> <p>Введен в действие ЦНИИЭП жилища - Приказ № 468 от 25.12.1981 г.</p> <p>Действует с декабря 1982г. (И-12-82)</p>

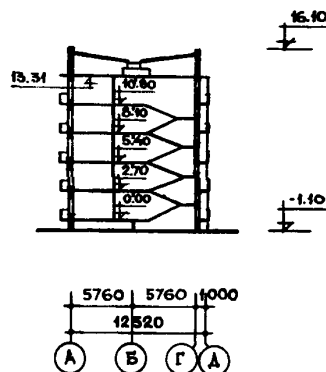
ФАСАД ПО ОСИ А



РЯДОВАЯ СЕКЦИЯ 2Б.2Б.2Б



РАЗРЕЗ I-I



Квартиры		Количество	Площадь, м ²	
			жилая	общая
Однокомнатных	1Б	7	17,07	32,74
Двухкомнатных	2Б	18	29,00	52,71
Трехкомнатных	3Б	5	40,99	66,51
Средняя площадь квартир			28,24	49,77

ОСНОВНЫЕ ПОКАЗАТЕЛИ

Наименование	Всего	На I м2 приве- денной общей площади	На I м2 общей площади
ОБЪЕМ			
Строительный	м ³	5470,77	3,57
в том числе			
техподполья	"	57,0	3,66
ПЛОЩАДЬ			
Застройки	м ²	401,02	
Приведенная общая	"	1530,83	
Общая	"	1493,23	
Жилая	"	847,39	0,55
Коэффициент естест- венной освещенности		1:6,4	0,56
РАСХОД МАТЕРИАЛОВ			
Цемент	т	335,0	0,219
в том числе			
на сборные изделия	"	326,0	0,213
Сталь в натуральном исчислении	"	37,2	0,024
Сталь, приведенная к классу А-I	"	44,9	0,03
в том числе			
на сборные изделия	"	37,23	-
Бетон и железобетон	м ³	1158,2	0,757
в том числе:			
монолитный тяжелый	"	24,4	-
монолитный легкий	"	4,0	-
сборный тяжелый	"	798,6	-
сборный легкий	"	331,3	-
Лесоматериалы	"	83,5	0,055
Лес круглый	"	121,0	0,079
Кирпич	тыс. шт.	1,6	-
Масса конструкций и материалов	т	2614	1,7
Масса надземной части (от низа перекрытия технич.подполья)	т	2126	1,39
СМЕТНАЯ СТОИМОСТЬ			
Общая	тыс. руб.	158,16	0,103
в том числе:			
строительно- монтажные работы	"	158,16	0,103
Оборудование	"	-	-
Трудоемкость (построечная)	чел. дн.	2464,3	1,61
ЭКСПЛУАТАЦИОННЫЕ ПОКАЗАТЕЛИ			
Расход хол. воды	л/с	0,93	
Расход гор. воды	"	1,29	
Расход тепла на отопление	ккал/ч	92020	61,62
Расход тепла на горячее водоснаб.	кВт	107	0,072
Расход газа	м ³ /ч	186	
Потребная мощность электроэнергии	кВт	4,30	
Эксплуатационные затраты	руб/год	10731	7,01

ДОПОЛНИТЕЛЬНЫЕ ДАННЫЕ

Показатели приведены для варианта блок-секции № 1, рядовой, для условий строительства при расчетной температуре минус 30° со свайными фундаментами, керамзитобетонными панелями толщ. 35 см с отделкой декоративным бетоном, с двойными раздельными переплетами, перекрытиями толщ. 16 см, полами из линолеума, ж.б. перегородками, ограждениями из ж.б. экранов.

Смета составлена в базисных ценах I территориального района Московской области в соответствии СН 401-69.

Разработан вариант I этажа со сквозным проходом. Кроме того, проектом предусмотрены следующие варианты блок-секций:

- фасад № 1 - лоджии при кухнях, балконы с 1 эт.
- фасад № 2 - лоджии при кухнях, балконы со 2 эт.
- фасад № 3 - лоджии при главных комнатах и кухнях, балконы с I этажа;
- фасад № 4 - лоджии при главных комнатах и кухнях, балконы со 2 этажа.

СТРОИТЕЛЬНЫЕ КОНСТРУКЦИИ

Конструктивная схема с поперечными и продольными несущими стенами и опиранием панелей перекрытий по контуру. Крыша индустриальная с теплым чердаком.

Фундаменты - свайные безростверковые по ГОСТ 19804.4-78 и ГОСТ 13579-78 (вариант - ленточные из сборных бетонных блоков и ж.б. плит по серии I.112-5, вып. 0,2,4 и ГОСТ 13579-78 типоразмеров - 7)

Перекрытия - сборные ж.б. панели толщ. 16 см (вариант - толщ. 10 см) типоразмеров - 4

Стены наружные - керамзитобетонные панели толщ. 30, 35, 40 см (вариант - многослойные панели толщ. 30, 35 см) типоразмеров - 25

Стены внутренние - сборные ж.б. панели толщ. 12, 14, 16 см типоразмеров - 12

Перегородки - сборные ж.б. (вариант - гипсобетонные) типоразмеров - 6

Санузлы - сборные ж.б. перегородки и поддоны (вариант - объемные ж.б. сантехкабины) типоразмеров - 10

Лестницы - сборные ж.б. марши и площадки типоразмеров - 4

Балконы и лоджии - сборные ж.б. плиты, ограждения - железобетонные экраны (вариант - армостекло) типоразмеров - 8

Покрытие - сборные керамзитобетонные панели типоразмеров - 6

Кровля - рулонная 4-слойная

Двери наружные - деревянные входные и служебные. По серии I.136-II (вариант по серии I.135-I альбомы I и II) типоразмеров - 3

Двери внутренние - щитовой конструкции по серии I.136-10 типоразмеров - 6

Окна - с двойными раздельными переплетами (варианты со спаренными и тройными раздельными переплетами). ГОСТ 11214-78 и ГОСТ 16289-80 типоразмеров - 6

Встроенное оборудование - шкафы и антресоли. Серия I.172-4, вып. I

Полы - линолеум (вариант - паркет), в кухнях - линолеум, в уборных и ванных - керамическая плитка

Отделка наружная - заводская отделка панелей наружных стен декоративным бетоном (вариант керамической или стеклянной плиткой).

Отделка внутренняя - в комнатах и передних обоях, в кухнях и уборных - масляная окраска, в ванных, частично в кухнях, - глазурованная плитка.

Наибольшая масса монтажного элемента (панель перекрытия толщ. 16 см) - 6,93 т.

ИНЖЕНЕРНОЕ ОБОРУДОВАНИЕ

Водопровод - хозяйственно-питьевой, расчетный напор у основания стояков 21,0 м. вод. ст.

0,206 МПа

Горячее водоснабжение - от внешней сети, расчетный напор у основания стояков 25 м. вод. ст.

0,245 МПа

Канализация - хозяйственно-фекальная в городскую сеть; водосток - внутренний с открытым выпуском в сторону оси "Л".

Отопление - водяное, секционное. Система одноконтурная с радиаторами М 140-А0.

Температура теплоносителя - 95-70°С.

Вентиляция - естественная

Газоснабжение - от внешней сети

Электроснабжение - III категории, напряжение 220/380В, освещение лампами накаливания

Устройства связи - радиотрансляция, коллективные телефонные аппараты, телефонные входы.

Оборудование кухонь и санузлов - газовые плиты, мойки, унитазы, ванны, умывальники.

Мусоропровод - с камерой на I этаже, со смесным контейнером.

К 2	ЦНИИЭП жилища	5-этажная 30-квартирная блок-секция 1Б.2Б.3Б-2Б.2Б.2Б	ТИПОВОЙ ПРОЕКТ 121-013/1.2	ПАСПОРТ Лист 2
------------	---------------	---	-------------------------------	-------------------

СОСТАВ ПРОЕКТА

Наименование	Применяются для всех вариантов	Применяются для вариантов:																			
		Наружных стен						Расчетных наружных температур						Система отопления для вариантов блок-секций		Фундаментов		Перекрытий			
		Однослойных из керами-тобетона		Много-слойных				°C						Для вариантов блок-секций		Ленточных		Свайных		толщ. см	
		толщиной, см						вас.1,2		вас.3,4											
		30	35	40	30	35	7	20	25	30	35	40	13	14	15	16	17	18			
I	2	3	4	5	6	7	8	9	10	11	12	13	14	15	16	17	18				
Часть 0	Общая часть																				
МП.2 Фас.мп.1,2	Раздел 0-1	•																			
	Выпуск 2-1: мп.2-1-2																				
	Выпуск 2-2: фас.мп.1,2-2																				
	Выпуск 2-3: в.2-3-2																				
	Выпуск 2-4: в.2-4-2																				
	Выпуск 2-5: в.2-5-2																				
	Выпуск 2-6: в.2-6-2																				
Выпуск 2-7: в.2-7-2																					
Часть 01	Архитектурно-строительные чертежи ниже отм.+0.00																				
	Раздел 01-1																				
	Раздел 01-2																				
Часть I	Архитектурно-строительные чертежи выше отм.+0.00																				
	Раздел I-1	•																			
Часть 2	Отопление и вентиляция																				
	Раздел 2-1																				
	Раздел 2-2																				
Часть 3	Водоснабжение, канализация и газоснабжение																				
	Раздел 3-1	•																			
Часть 5	Электрооборудование																				
	Раздел 5-1	•																			
Часть 6	Устройства связи	•																			
Часть 8	Сметы в 3 книгах	•																			
Часть 9	Узлы и детали																				
	Раздел 9.1-1	•																			
	Раздел 9.1-2	•																			
	Раздел 9.1-3	•																			
	Раздел 9.1-6;7	•																			
	Раздел 9.2-1	•																			
	Раздел 9.2-2;3	•																			
	Раздел 9.2-6	•																			
	Раздел 9.2-7;9	•																			
	Раздел 9.2-8;13;15	•																			
	Раздел 9.4-12;1;3;4	•																			
	Раздел 9.7-4	•																			
Часть 10	Изделия заводского изготовления																				
	Раздел 10.1-1																				
	Раздел 10.1-2																				
	Раздел 10.1-3																				
	Раздел 10.1-5																				
	Раздел 10.1-6																				
	Раздел 10.1-7																				
	Раздел 10.1-8																				
	Раздел 10.1-9																				
	Раздел 10.1-10																				
	Раздел 10.1-11																				
	Раздел 10.1-12																				
	Раздел 10.1-13																				
	Раздел 10.1-14;15																				
	Раздел 10.1-16																				

I		2	3	4	5	6	7	8	9	10	11	12	13	14	15	16	17	18
Серия 90	Раздел IO.1-17																	
	Раздел IO.1-27																	
	Раздел IO.1-28;29																	
	Раздел IO.1-30																	
	Раздел IO.1-31																	
	Раздел IO.1-36;40																	
	Раздел IO.1-37;41																	
	Раздел IO.1-38;42																	
	Раздел IO.1-39;46																	
	Раздел IO.1-73;65																	
	Раздел IO.1-74;66																	
	Раздел IO.2-9;13																	
	Раздел IO.2-22;14																	
	Раздел IO.3-9;5																	
	Раздел IO.3-10;16																	
	Раздел IO.3-38																	
	Раздел IO.3-19																	
	Раздел IO.4-1																	
	Раздел IO.4-2;11																	
	Раздел IO.4-3;13																	
	Раздел IO.4-10;22																	
	Раздел IO.4-7																	
	Раздел IO.6-1																	
	Раздел IO.6-4																	
	Раздел IO.6-8																	
	Раздел IO.7-1																	
	Раздел IO.7-2																	
	Раздел IO.7-3																	
	Раздел IO.9-2																	
	Раздел IO.9-3																	
	Раздел IO.9-4;5																	
	Раздел IO.9-6																	
	Раздел IO.9-12																	
	Раздел IO.9-13																	
	Раздел IO.9-14																	
	Раздел IO.10-2																	
	Раздел IO.10-6																	
	Раздел IO.10-7																	
	Раздел IO.10-11																	
	Раздел IO.10-12																	
	Раздел IO.10-13																	
	Раздел IO.10-25																	
	Раздел IO.10-29																	
	Раздел IO.10-32																	
	Раздел IO.10-33;37																	
Каталоги	РСН 3-73																	
	РСН 12-76																	
	РСН 14-79																	

Гл. инженер
Д. Ломоносов

Страница 4

В. Боровой
В. Черных

Гл. архитектор
проекта
Гл. инженер
проекта

ТИПОВОЙ ПРОЕКТ 121-013/1.2

Объем проектных материалов, приведенных к формату 8680 форматок, в том числе изделия заводского изготовления 6729 форматок.

Проект распространяет:

- рабочие чертежи и сметы

Центральный институт типового проектирования
125878, ГСП, Москва, А-445, Смоленская ул., 22.

Инд. № 18288
Паоп. № 046896

Гл. инженер
проекта
Гл. инженер
проекта

ТИПОВОЙ ПРОЕКТ 121-013/1.2