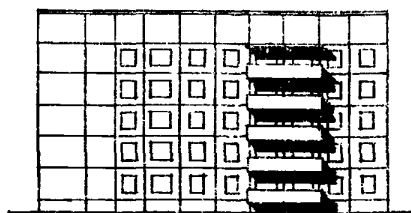
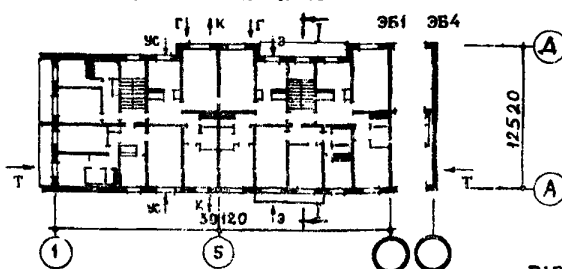
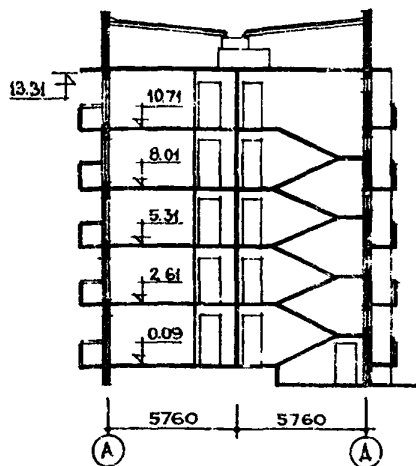
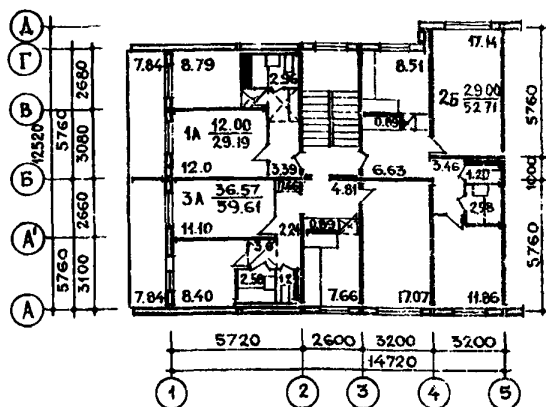
	<p align="center">5-ЭТАЖНАЯ 30-КВАРТИРНАЯ БЛОК-СЕКЦИЯ ТОРЦОВАЯ ПОВОРОТНАЯ ПОД УГЛОМ 90° ЛЕВАЯ 1А.2Б.3А-2Б.2Б.2Б</p>	<p align="center">П А С П О Р Т ТИПОВОЙ ПРОЕКТ 121-049/1.2 УДК 728.2.011.355:691-413</p>
<p>ЧАСТЬ</p> <p align="center">2</p> <p>Раздел I Серия 121 Подраздел II(I)</p>	<p>Область применения: IV подрайон, II и III климатические районы с обычными геологическими условиями с расчетной температурой наружного воздуха -20°C; -25°C; -30°C; -35°C; -40°C</p> <p>Нормативная снеговая нагрузка - 150 кгс/м²</p> <p>Скоростной напор ветра - 45 кгс/м²</p> <p>Класс здания - II</p> <p>Степень долговечности - II</p> <p>Степень огнестойкости - II</p> <p>Ориентация - широтная</p>	<p>Разработан ЦНИИЭП жилища Москва, И-434, Дмитровское шоссе, дом 9, корп. Б</p> <p>Утвержден Госгражданстроем письмом № ГГ-3-3233 от 25.12.73 г.</p> <p>Введен в действие ЦНИИЭП жилища Приказ № 465 от 25.12.1981 г.</p> <p>Действует с декабря 1982г. (И-12-82)</p>

ФАСАД ПО ОСИ А

ПЛАН ТИПОВОГО ЭТАЖА
1А.2Б.3А 2Б.2Б.2Б

РАЗРЕЗ I-I

ТОРЦОВАЯ СЕКЦИЯ 1А.2Б.3А



Квартиры

Однокомнатная	1А
Двухкомнатная	2Б
Трехкомнатная	3А
Средняя площадь квартиры	

Количество

7
18
5

Площадь, м²

жилая	общая
12,00	29,19
29,00	52,71
36,57	59,61
26,66	48,03

ОСНОВНЫЕ ПОКАЗАТЕЛИ

Наименование	Всего	На I м ² приво- денной общей площади	На I м ² общей площади
ОБЪЕМ			
Строительный	м ³	5488,59	3,64
в том числе			3,80
техподполья	"	57,0	
ПЛОЩАДЬ			
Застройки	м ²	402,34	
Приведенная общая	"	1504,58	
Общая	"	1440,98	
Кладя	"	799,94	0,53
Коэффициент естест- венной освещенности		1:5,9	0,55
РАСХОД МАТЕРИАЛОВ			
Цемент	т	337,7	0,224
в том числе			0,234
на сборные изделия	"	327,4	0,218
Сталь в натуральном исчислении	"	36,1	0,024
Сталь, приведенная к классу А-I	"	43,6	0,029
в том числе			0,030
на сборные изделия	"	39,74	-
Бетон и железобетон	м ³	1138,6	0,757
в том числе:			0,790
монолитный тяжелый	"	20,9	-
монолитный легкий	"	2,3	-
сборный тяжелый	"	715,0	-
сборный легкий	"	400,4	-
Лесоматериалы	"	80,5	0,054
Лес круглый	"	116,7	0,056
Кирпич	тыс.шт.	1,8	0,078
Масса конструкций и материалов			0,081
Масса надземной части (от низа перекрытия технич.подполья)	т	2820,0	-
	т	2350	1,87
			1,96

ДОПОЛНИТЕЛЬНЫЕ ДАННЫЕ

Показатели приведены для варианта блок-секции № 1, рядовой, для условий строительства при расчетной температуре минус 30° со свайными фундаментами, керамзитобетонными панелями толщ. 35 см с отделкой декоративным бетоном, с двойными раздельными переплетами, перекрытиями толщ. 16 см, полами из линолеума, ж.б. перегородками, ограждениями из ж.б. экранов. Смета составлена в базисных ценах I территориального района Московской области в соответствии СН 401-69. Разработан вариант I этажа со сквозным проходом. Кроме того, проектом предусмотрены следующие варианты блок-секций:

- фасад № 1 - лоджии при кухнях, балконы с 1эт.
- фасад № 2 - лоджии при кухнях; балконы со 2эт.
- фасад № 3 - лоджии при главных комнатах и кухнях, балконы с I этажа;
- фасад № 4 - лоджии при главных комнатах и кухнях, балконы со 2 этажа.

СТРОИТЕЛЬНЫЕ КОНСТРУКЦИИ

Конструктивная схема с поперечными и продольными несущими стенами и опиранием панелей перекрытий по контуру. Крыша индустриальная с теплым чердаком.

Фундаменты - свайные безостроверковые по ГОСТ 19804.4-78 и ГОСТ 13579-78 (вариант - ленточные из сборных бетонных блоков и ж.б. плит по серии I.112-5, вып.0,2,4 и ГОСТ 13579-78) типоразмеров - 2 см

Перекрытия - сборные ж.б. панели толщ. 16 см (вариант - толщ. 10 см) типоразмеров - 6

Стены наружные - керамзитобетонные панели толщ. 30, 35, 40 см (вариант - многослойные панели толщ. 30, 35 см) типоразмеров - 36

Стены внутренние - сборные ж.б. панели толщ. 12, 14, 16 см типоразмеров - 15

Перегородки - сборные ж.б. (вариант - гипсобетонные) типоразмеров - 9

Санузлы - сборные ж.б. перегородки и поддоны (вариант - сборные ж.б. сантехкабины) типоразмеров - 10

Лестницы - сборные ж.б. марши и площадки типоразмеров - 4

Балконы и лоджии - сборные ж.б. плиты, ограждения - железобетонные экраны (вариант - армированное стекло) типоразмеров - 8

Покрытие - сборные керамзитобетонные панели типоразмеров - 6

Кровля - рулонная 4-слойная

Двери наружные - деревянные входные и служебные, по серии I.136-II (вариант по серии I.136-I альбомы I и II) типоразмеров - 3

Двери внутренние - деревянные по серии I.136-I типоразмеров - 6

Окна - с двойными раздельными переплетами (вариант со спаренными и тройными раздельными переплетами) ГОСТ 11214-78 и ГОСТ 16289-80 типоразмеров - 6

Встроенное оборудование - шкафы и антресоли. Серия I.172-4 вып. I

Полы - линолеум (вариант - паркет), в кухнях - линолеум, в уборных и ванных - керамическая плитка

Отделка наружная - заводская отделка панелей наружных стен декоративным бетоном (вариант керамической или стеклянной плиткой).

Отделка внутренняя - в комнатах и передних обоях, в кухнях и уборных - масляная краска, в ванных, частично в кухнях, - глазурованная плитка

Наибольшая масса монтажного элемента (панель перекрытия толщиной 16 см) - 6,93 т.

ИНЖЕНЕРНОЕ ОБОРУДОВАНИЕ

Водопровод - хозяйственно-питьевой, расчетный напор у основания стояков 21,0 м вод.ст. 0,206

МПА

Горячее водоснабжение - от внешней сети, расчетный напор у основания стояков 25 м вод.ст.

0,245 МПА

Канализация - хозяйственно-фекальная в городскую сеть; водосток - внутренний с открытым выпуском в сторону оси "Д". Отопление - водяное, секционное. Система одноконтурная с радиаторами М140-А0. Температура теплоносителя - 95-70°С.

Вентиляция - естественная

Газоснабжение - от внешней сети

Электроснабжение - III категории, напряжение 220/380В, освещение лампами накаливания

Устройства связи - радиотрансляция, коллективные телефонные, телефонные вводы. Оборудование кухонь и санузлов - газовые плиты, мойки, унитазы, ванны, умывальники. Мусоропровод - с камерой на I этаже, со сменным контейнером.



ЦНИИЭП жилища

5-этажная 30-квартирная блок-секция торцевая поворотная под углом 90° левая 1А.2Б.3А-2Б.2Б.2Б

ТИПОВОЙ ПРОЕКТ
121-049/1.2ПАСПОРТ
Лист 2

СОСТАВ ПРОЕКТА

Наименование	Применяются для всех вариантов	Применяются для вариантов:																	
		Наружных стен						Расчетных наружных температур						Системы отопления		Фундаментов		Перекрытий	
		Однослойных из керамзитобетона			Многослойных			°C						Для вариантов блок-секций		Ленточных	Свайных	толщ. см	
		толщиной, см												Фасадная 1,2				Фасадная 3,4	
		30	35	40	30	35		-20	-25	-30	-35	-40							I0
I	2	3	4	5	6	7	8	9	10	11	12	13	14	15	16	17	18		
Часть 0	Общая часть	•																	
МП.2 ФАС.МН.1,2	Раздел 0-1																		
	Выпуск 2-1; мп2-2Б.2-1-2							•					•	•					
	Выпуск 2-2; фас.3-4Б.2-2-2								•				•	•					
	Выпуск 2-3; в.2-5-2									•			•	•					
	Выпуск 2-4; в.2-4-2										•		•	•					
	Выпуск 2-5; в.2-5-2											•	•	•					
	Выпуск 2-6; в.2-6-2												•	•	•				
Выпуск 2-7; в.2-7-2													•	•					
Часть 01	Архитектурно-строительные чертежи ниже отм.+0.00																		
	Раздел 01-1														•				
	Раздел 01-2															•			
Часть 1	Архитектурно-строительные чертежи ниже отм.+0.00																		
	Раздел 1-1	•																	
Часть 2	Отопление и вентиляция																		
	Раздел 2-1												•						
	Раздел 2-2													•					
Часть 3	Водоснабжение, канализация и газоснабжение																		
	Раздел 3-1	•																	
Часть 5	Электрооборудование																		
	Раздел 5-1	•																	
Часть 6	Устройства связи	•																	
Часть 8	Сметы в 3 книгах	•																	
Часть 9	Узлы и детали																		
	Раздел 9.1-1	•																	
	Раздел 9.1-2	•																	
	Раздел 9.1-3	•																	
	Раздел 9.1-6;7	•																	
	Раздел 9.2-1	•																	
	Раздел 9.2-2;3	•																	
	Раздел 9.2-6	•																	
	Раздел 9.2-7;9	•																	
	Раздел 9.2-8;13;15	•																	
	Раздел 9.4-12;1;3;4	•																	
	Раздел 9.7-4	•																	
Часть 10	Изделия заводского изготовления																		
	Раздел 10.1-1		•																
	Раздел 10.1-2			•															
	Раздел 10.1-3				•														
	Раздел 10.1-5					•													
	Раздел 10.1-6						•												
	Раздел 10.1-7							•											
	Раздел 10.1-8								•										
	Раздел 10.1-9		•							•									
	Раздел 10.1-10				•						•								
	Раздел 10.1-11											•							
	Раздел 10.1-12		•										•						
	Раздел 10.1-13			•										•					
	Раздел 10.1-14				•										•				
	Раздел 10.1-15					•										•			
	Раздел 10.1-16						•										•		

I	2	3	4	5	6	7	8	9	10	11	12	13	14	15	16	17	18
Раздел 10.1-17						•											
Раздел 10.1-27						•											
Раздел 10.1-28;29		•	•	•													
Раздел 10.1-30		•	•	•													
Раздел 10.1-31					•	•											
Раздел 10.1-36;40		•	•	•													
Раздел 10.1-37;41					•	•											
Раздел 10.1-38;45		•	•	•													
Раздел 10.1-39;46					•	•											
Раздел 10.1-73;65		•	•	•													
Раздел 10.1-74;66					•	•											
Раздел 10.2-9;13;14	•																
Раздел 10.2-22	•																
Раздел 10.3-9;5																•	
Раздел 10.3-10;18																	•
Раздел 10.3-38																•	
Раздел 10.3-19																	•
Раздел 10.4-1	•																
Раздел 10.4-2	•																
Раздел 10.4-3;11	•																
Раздел 10.4-7;13	•																
Раздел 10.4-10;22	•																
Раздел 10.6-1	•																
Раздел 10.6-4	•																
Раздел 10.6-8	•																
Раздел 10.7-1	•																
Раздел 10.7-2	•																
Раздел 10.7-3	•																
Раздел 10.9-2	•																
Раздел 10.9-3	•																
Раздел 10.9-4;5	•																
Раздел 10.9-6	•																
Раздел 10.9-12	•																
Раздел 10.9-13	•																
Раздел 10.9-17	•																
Раздел 10.10-2	•																
Раздел 10.10-6	•																
Раздел 10.10-7	•																
Раздел 10.10-11	•																
Раздел 10.10-12	•																
Раздел 10.10-13	•																
Раздел 10.10-25	•																
Раздел 10.10-29	•																
Раздел 10.10-32	•																
Раздел 10.10-33;37	•																
Серия 90																	
Каталог																	
РСП 3-73	•																
РСП 12-76	•																
РСП 14-79	•																

Объем проектных материалов, приведенных к формату 8730 форматок, в том числе изделия заводского изготовления 6782 форматки. -

Проект распространяет:
- рабочие чертежи
и сметы

Центральный институт типового проектирования
125878, ГСП, Москва А-445, Смольная ул., 22.

Инв. № 18289
Пасп. № 046887

ТИПОВОЙ ПРОЕКТ 121-049/1.2	Гл. архитектор проекта <i>М. С. Равава</i>	Гл. экономист проекта <i>А. Д. Ломоносов</i>	Страница 4
	Гл. инженер проекта <i>В. Черныш</i>	В. Черныш	

Рук. отделения
проектных работ
А. Крыша

ДЕЛИНД