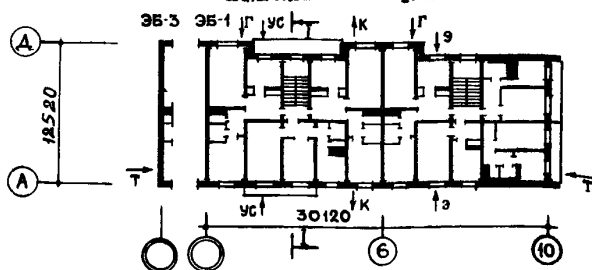
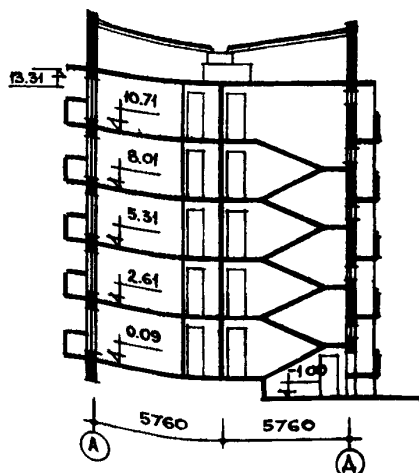
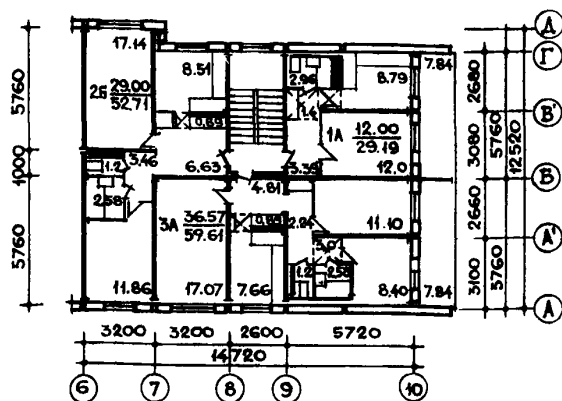
	<p>5-ЭТАЖНАЯ 30-КВАРТИРНАЯ БЛОК-СЕКЦИЯ ТОРЦОВАЯ ПОВОРОТНАЯ ПОД УГЛОМ 90° ПРАВАЯ 2Б.2Б.2Б-1А.2Б.3А</p>	<p>П А С П О Р Т ТИПОВОЙ ПРОЕКТ 121-050/1.2 УДК 728.2.011.265:691-413</p>
<p>ЧАСТЬ <b>2</b> Раздел I Серия 121 Подраздел II(I)</p>	<p>Область применения: IV подрайон, II и III климатические районы с обычными геологическими условиями с расчетной температурой наружного воздуха -20°C; -25°C; -30°C; -35°C; -40°C. Нормативная снеговая нагрузка - 150 кгс/м<sup>2</sup> Скоростной напор ветра - 45 кгс/м<sup>2</sup> Класс здания - II Степень долговечности - II Степень огнестойкости - II Ориентация - широтная</p>	<p>Разработан ЦНИИЭП жилища Москва, И-434, Дмитровское шоссе, дом 9, корп. Б Утвержден Госгражданстроем письмом № ГФ-3-3233 от 25.12.73 г. Введен в действие ЦНИИЭП жилища Приказ № 468 от 25.12.1981 г. Действует с декабря 1982г. (И-12-82)</p>

ФАСАД ПО ОСИ А

Элементы  
блокировкиПЛАН ТИПОВОГО ЭТАЖА  
2Б.2Б.2Б  
1А.2Б.3А

РАЗРЕЗ I-I

ТОРЦОВАЯ СЕКЦИЯ 1А.2Б.3А



Квартиры

Однокомнатная 1А  
Двухкомнатная 2Б  
Трехкомнатная 3А  
Средняя площадь квартиры

Количество

7  
18  
5

Площадь, м<sup>2</sup>

жилая общая  
12.00 29.19  
29.08 29.08  
36.57 52.71  
26.66 59.61  
48.03

## ОСНОВНЫЕ ПОКАЗАТЕЛИ

Наименование	Всего	На I м <sup>2</sup> приве- денной общей площади	На I м <sup>2</sup> общей площади
<b>ОБЪЕМ</b>			
Строительный в том числе техподполья	м <sup>3</sup> 5488,59	3,64	3,80
	" 57,0		
<b>ПЛОЩАДЬ</b>			
Застройки	м <sup>2</sup> 402,34		
Приведенная общая	" 1504,58		
Общая	" 1440,98		
Жилая	" 799,94	0,53	0,55
Коэффициент естественной освещенности	I:5,9		
<b>РАСХОД МАТЕРИАЛОВ</b>			
Цемент	т 337,7	0,224	0,234
в том числе на сборные изделия	" 327,4	0,218	0,227
Сталь в натуральном исчислении	" 36,1	0,024	0,025
Сталь, приведенная к классу А-I	" 43,6	0,029	0,030
в том числе на сборные изделия	" 39,74	-	-
Бетон и железобетон	м <sup>3</sup> 1138,6	0,757	0,790
в том числе:			
монолитный тяжелый	" 20,9	-	-
монолитный легкий	" 2,3	-	-
сборный тяжелый	" 715,0	-	-
сборный легкий	" 400,4	-	-
Лесоматериалы	" 80,5	0,054	0,056
Лес круглый	" 116,7	0,078	0,081
Кирпич	тыс. шт. 1,8		
Масса конструкций и материалов	т 2820,0	1,87	1,96
Масса надземной части (от низа перекрытия технич. подполья)	т 2350,0	1,56	1,63
<b>СМЕТНАЯ СТОИМОСТЬ</b>			
Общая	тыс. руб. 161,23	0,107	0,112
в том числе:			
строительно-монтажные работы	" 161,23	0,107	0,112
Оборудование	" -	-	-
Трудоемкость (построечная)	чел. дн. 2452,7	1,63	1,70
<b>ЭКСПЛУАТАЦИОННЫЕ ПОКАЗАТЕЛИ</b>			
Расход хол. воды	л/с 0,93		
Расход гор. воды	" 1,29		
Расход тепла на отопление	ккал/ч 97180		67,4
	кВт 113		0,078
Расход тепла на горячее водоснаб.	ккал/ч 160000		
	кВт 186		
Расход газа	м <sup>3</sup> /ч 4,30		
Потребная мощность электроэнергии	кВт 24,7		
Эксплуатационные затраты	руб/год 10261	6,82	7,12

## ДОПОЛНИТЕЛЬНЫЕ ДАННЫЕ

Показатели приведены для варианта блок-секции № I, рядовой, для условий строительства при расчетной температуре минус 30° со свайными фундаментами, керамзитобетонными панелями толщ. 35 см с отделкой декоративным бетоном, с двойными раздельными переплетами, перекрытиями толщ. 16 см, полами из линолеума, ж.б. перегородками, ограждениями из ж.б. экранов.

Смета составлена в базисных ценах I территориального района Московской области в соответствии СН 401-69. Разработан вариант I этажа со сквозным проходом. Кроме того, проектом предусмотрены следующие варианты блок-секций:

- Фасад № 1 - лоджии при кухнях, балконы с 1эт.
- Фасад № 2 - лоджии при кухнях, балконы со 2эт.
- Фасад № 3 - лоджии при главных комнатах и кухнях, балконы с I этажа;
- Фасад № 4 - лоджии при главных комнатах и кухнях, балконы со 2 этажа.

## СТРОИТЕЛЬНЫЕ КОНСТРУКЦИИ

Конструктивная схема с поперечными и продольными несущими стенами и опиранием панелей перекрытий по контуру. Крыша индустриальная с теплым чердаком.

Фундаменты - свайные безостверженные по ГОСТ 19804.4-78 и ГОСТ 13579-78 (вариант - ленточные из сборных бетонных блоков и ж.б. плит по серии I.II2-5, вып.0,2,4 и ГОСТ 13579-78) типоразмеров - 2

Перекрытия - сборные ж.б. панели толщ. 16 см (вариант - толщ. 10 см) типоразмеров - 6

Стены наружные - керамзитобетонные панели толщ. 30, 35, 40 см (вариант - многослойные панели толщ. 30, 35 см) типоразмеров - 36

Стены внутренние - сборные ж.б. панели толщ. 12, 14, 16 см типоразмеров - 15

Перегородки - сборные ж.б. (вариант - гипсобетонные) типоразмеров - 9

Санузлы - сборные ж.б. перегородки и поддоны (вариант - объемные ж.б. сантехкабины) типоразмеров - 10

Лестницы - сборные ж.б. марши и площадки типоразмеров - 4

Балконы и лоджии - сборные ж.б. плиты, ограждения - железобетонные экраны (вариант - армостекло) типоразмеров - 8

Покрытие - сборные керамзитобетонные панели типоразмеров - 6

Кровля - рулонная 4-слойная

Двери наружные - деревянные входные и служебные по серии I.136-II (вариант по серии I.135-I альбомы I и II) типоразмеров - 3

Двери внутренние - щитовой конструкции по серии I.136-10 типоразмеров - 6

Окна - с двойными раздельными переплетами (варианты со спаренными и тройными раздельными переплетами). ГОСТ 11214-78 и ГОСТ 16289-80 типоразмеров - 6

Встроенное оборудование - шкафы и антресоли. Серия I.172-4 вып. I

Полы - линолеум (вариант - паркет), в кухнях - линолеум, в уборных и ваннах - керамическая плитка

Отделка наружная - заводская отделка панелей наружных стен декоративным бетоном (вариант керамической или стеклянной плиткой).

Отделка внутренняя - в комнатах и передних обои, в кухнях и уборных - масляная окраска, в ваннах, частично в кухнях, - глазурованная плитка

Наибольшая масса монтажного элемента (панель перекрытия толщиной 16 см) - 6,93 т.

## ИНЖЕНЕРНОЕ ОБОРУДОВАНИЕ

Водопровод - хозяйственно-питьевой, расчетный напор у основания стояков 21,0 м. вод. ст.

0,206 МПа

Горячее водоснабжение - от внешней сети, расчетный напор у основания стояков 25 м. вод. ст.

0,245 МПа

Канализация - хозяйственно-фекальная в городскую сеть; водосток - внутренний с открытым выпуском в сторону оси "Д".

Отопление - водяное, секционное. Система одноконтурная с радиаторами М 140-А0. Температура теплоносителя - 95-70°С.

Вентиляция - естественная

Газоснабжение - от внешней сети

Электроснабжение - III категории, напряжение 220/380В, освещение лампами накаливания

Устройства связи - радиотрансляция, коллективные телеантенны, телефонные вводы.

Оборудование кухонь и санузлов - газовые плиты, мойки, унитазы, ванны, умывальники.

Мусоропровод - с камерой на I этаже, со сменным контейнером.

<b>К2</b>	ЦНИИЭП жилища	5-этажная 30-квартирная блок-секция торцевая поворотная под углом 90° правая 2Б.2Б-1А.2Б.3А	ТИПОВОЙ ПРОЕКТ 121-050/1.2	ПАСПОРТ Лист 2
-----------	---------------	---	-------------------------------	-------------------

## СОСТАВ ПРОЕКТА

Наименование	Применяются для всех вариантов	Применяются для вариантов:															
		Наружных стен		Расчетных наружных температур				Системы отопления		Фундаментов		Перекрытий					
		Однослойных из керами-тобетона		Много-слойных		°C				Для вариантов блок-секций		Лен-точ-ных		Свай-ных		толщ. см	
		толщиной, см						фас.а, мм 1,2		фас.а, мм 3,4							
		30	35	40	30	35	-20	-25	-30	-35	-40	13	14	15	16	17	18
I	2	3	4	5	6	7	8	9	10	11	12	13	14	15	16	17	18
Часть 0	Общая часть																
МП.2 Фас.м 1,2	Раздел 0-1	•															
	Выпуск 2-1: мп 2-2 8.2-1-2						•					•	•				
	Выпуск 2-2: фас.3,4 8.2-2-2							•				•	•				
	Выпуск 2-3: в.2-3-2								•			•	•				
	Выпуск 2-4: в.2-4-2									•		•	•				
	Выпуск 2-5: в.2-5-2										•	•	•				
	Выпуск 2-6: в.2-6-2											•	•	•			
Выпуск 2-7: в.2-7-2											•	•	•				
Часть 01	Архитектурно-строительные чертежи ниже отм.+0.00																
	Раздел 01-1													•			
	Раздел 01-2														•		
Часть 1	Архитектурно-строительные чертежи выше отм.+0.00																
	Раздел 1-1	•															
Часть 2	Отопление и вентиляция																
	Раздел 2-1												•				
	Раздел 2-2													•			
Часть 3	Водоснабжение, канализация и газоснабжение																
	Раздел 3-1	•															
Часть 5	Электрооборудование																
	Раздел 5-1	•															
Часть 6	Устройства связи	•															
Часть 8	Сметы в 3 книгах	•															
Часть 9	Узлы и детали																
	Раздел 9.1-1	•															
	Раздел 9.1-2	•															
	Раздел 9.1-3	•															
	Раздел 9.1-6;7	•															
	Раздел 9.2-1	•															
	Раздел 9.2-2;3	•															
	Раздел 9.2-6	•															
	Раздел 9.2-7;9	•															
	Раздел 9.2-8;13;15	•															
	Раздел 9.4-12;1;3;4	•															
	Раздел 9.7-4	•															
Часть 10	Изделия заводского изготовления																
	Раздел 10.1-1		•														
	Раздел 10.1-2			•													
	Раздел 10.1-3				•												
	Раздел 10.1-5					•											
	Раздел 10.1-6						•										
	Раздел 10.1-7							•									
	Раздел 10.1-8								•								
	Раздел 10.1-9		•							•							
	Раздел 10.1-10										•						
	Раздел 10.1-11											•					
	Раздел 10.1-12		•										•				
	Раздел 10.1-13			•										•			
	Раздел 10.1-14				•										•		
	Раздел 10.1-15					•										•	
	Раздел 10.1-16						•										•

I	2	3	4	5	6	7	8	9	10	11	12	13	14	15	16	17	18
Раздел 10.1-17																	
Раздел 10.1-27																	
Раздел 10.1-28;29																	
Раздел 10.1-30																	
Раздел 10.1-31																	
Раздел 10.1-36;40																	
Раздел 10.1-37;41																	
Раздел 10.1-38;45																	
Раздел 10.1-39;46																	
Раздел 10.1-73;65																	
Раздел 10.1-74;66																	
Раздел 10.2-9;13																	
Раздел 10.2-22;14																	
Раздел 10.3-10;5																	
Раздел 10.3-9;18																	
Раздел 10.3-19																	
Раздел 10.3-38																	
Раздел 10.4-1																	
Раздел 10.4-3																	
Раздел 10.4-3;11																	
Раздел 10.4-7;13																	
Раздел 10.4-10;22																	
Раздел 10.6-1																	
Раздел 10.6-4																	
Раздел 10.6-8																	
Раздел 10.7-1																	
Раздел 10.7-2																	
Раздел 10.7-3																	
Раздел 10.9-2																	
Раздел 10.9-4																	
Раздел 10.9-4;5																	
Раздел 10.9-6																	
Раздел 10.9-12																	
Раздел 10.9-13																	
Раздел 10.10-2																	
Раздел 10.10-5																	
Раздел 10.10-7																	
Раздел 10.10-11																	
Раздел 10.10-12																	
Раздел 10.10-13																	
Раздел 10.10-25																	
Раздел 10.10-29																	
Раздел 10.10-32																	
Раздел 10.10-33;37																	
Каталоги РСН 3-73																	
РСН 12-76																	
РСН 14-79																	

Серия 90

Каталоги

Гл. инженер  
проекта *А. Ионов*  
Страница 4

Гл. архитектор  
проекта *В. Боровой*  
Гл. инженер  
проекта *В. Черныш*

ТИПОВОЙ ПРОЕКТ 121-050/1.2

Объем проектных материалов, приведенных к формату 8730 форматок,  
в том числе изделия заводского изготовления 6782 форматки.

Проект распространяет:  
- рабочие чертежи  
и сметы

Центральный институт типового проектирования  
125878, ГСП, Москва А-445, Смоленская ул., 22.

Рук. отделением  
проектных работ  
*А. Круша*

Изм. № 18290  
Пасп. № 046898

ПРИЛОЖЕНИЕ