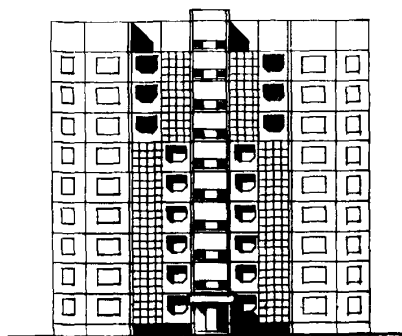
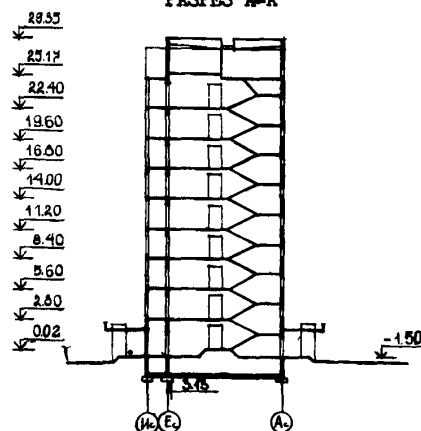
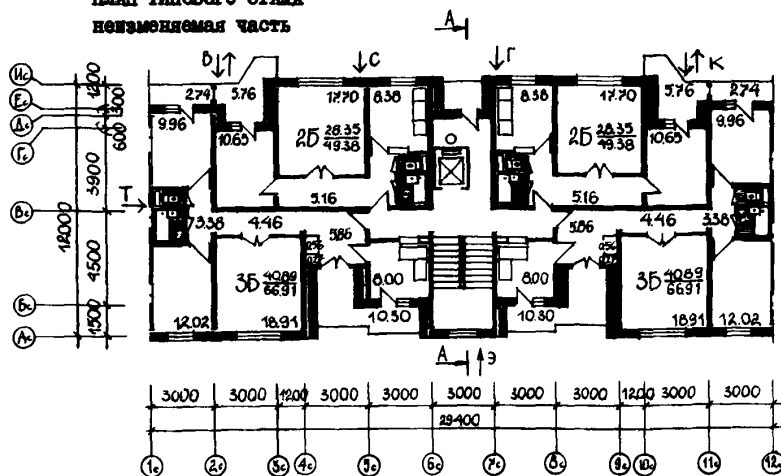


СССР	СТРОИТЕЛЬНЫЙ КАТАЛОГ ЧАСТЬ 2 ТИПОВЫЕ ПРОЕКТЫ ПРЕДПРИЯТИЙ, ЗДАНИЙ И СООРУЖЕНИЙ	ТИПОВОЙ ПРОЕКТ 143-07/1.2 УДК 728.3.011.269:691-413
ЦИТП	БЛОК-СЕКЦИЯ РЯДОВАЯ 9-ЭТАЖНАЯ 36-КВАРТИРНАЯ	ДХСН
ДЕКАБРЬ 1982	2Б-2Б-3Б-3Б	На 2-х листах На 4-х страницах Страница I

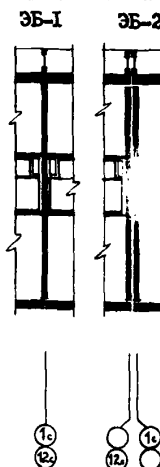
ФАСАД 1с-12с



РАЗРЕЗ А-А

ПЛАН ТИПОВОГО ЭТАЖА
неизменяемая часть

ЭЛЕМЕНТЫ БЛОКИРОВКИ



ЭКСПЛИКАЦИЯ КВАРТИР

Квартиры (тип)	Количество	Площадь, м ²	
		Жилая	Общая
Двухкомнатные 2Б	18	28,35	49,38
Трехкомнатные 3Б	18	40,89	66,91
Средняя площадь квартир		34,62	58,14

БЛОК-СЕКЦИЯ РЯДОВАЯ 9-ТИ ЭТАЖНАЯ 36-КВАРТИРНАЯ 2Б-2Б-3Б-3Б	ТИПОВОЙ ПРОЕКТ I43-07/I.2	Лист I Страница 2
--	------------------------------	----------------------

D2BA СТРОИТЕЛЬНЫЕ КОНСТРУКЦИИ И ИЗДЕЛИЯ

Конструктивная схема с поперечными и продольными несущими стенами и опиранием панелей перекрытия по контуру.

Фундаменты - ленточные, сборно-монолитные железобетонные по серии I.II2-5, вып. I

Типоразмеров - 5.

Стены наружные - однослойные керамзитобетонные панели толщиной 350 мм; цокольные - толщиной 250 мм. Типоразмеров - 24.

Стены внутренние - железобетонные плоские панели толщиной: 160 мм - межквартирные; 140 мм - межкомнатные; 140 мм - цокольные. Типоразмеров - 16.

Перекрытия - железобетонные плоские панели толщиной 160 мм. Типоразмеров - 16.

Санузлы - гипсоцементнопудолоановые сантехкабины по серии I.I88 -5, вып. I

Типоразмеров - 2.

Лестницы - сборные железобетонные площадки и марши с бетонной поверхностью.

Типоразмеров - 3.

Балконы и лоджии - плоские железобетонные плиты толщиной 160 мм. Железобетонные плоские и объемные элементы. Типоразмеров - 6.

Шахта лифтовая - железобетонные блоки по серии I.I89-6, вып. 2. Типоразмеров - 2.

Покрытие - сборные керамзитобетонные утепляющие панели. Типоразмеров - 6.

Крыша - с чердаком - венткамерой и внутренним водосток.

Кровля - рулонная 3-х слойная.

Двери наружные - деревянные входные и служебные. Серия I.I36-II

Типоразмеров - 8.

Двери внутренние - щитовой конструкции по ГОСТ 6629-74. Типоразмеров - 4.

Окна - со спаренными переплетами ГОСТ II2I4-65. Типоразмеров - 5.

Ветроенное оборудование - шкафы.

Полы - линолеум, керамическая плитка.

Наибольшая масса монтажного элемента (панель перекрытия) - 7 т.

H50A ОТДЕЛКА

НАРУЖНАЯ

Керамическая плитка. Покраска эмалями КО-74 различных цветов в заводских условиях опосредом набрызга.

ВНУТРЕННЯЯ

В комнатах и передних - оклейка обоями; в кухнях, уборных и ваннх комнатах - масляная покраска панелей на высоту 1,6 м.

C30A ИНЖЕНЕРНОЕ ОБОРУДОВАНИЕ

Водопровод - хозяйственно-питьевой, расчетный напор у основания стояков 37 м.

Горячее водоснабжение - централизованное от внешней сети с циркуляцией в стояках и магистральных.

Канализация - хозяйственно-бытовая в городскую сеть; водосток - внутренний с открытым выпуском в сторону оси "К".

Отопление - водяное центральное, система однотрубная тупиковая с верхней разводкой. Температура теплоносителя - 100-70°C.

Вентиляция - естественная; из кухонь 8-9 этажей - принудительная.

Газоснабжение - от внешней сети.

Электрообеспечение - от внешней сети напряжение 220/380 В.

Освещение - лампами накаливания.

Устройство связи - радиотрансляция, коллективные телефоны, телефонные входы.

Лифт - пассажирский, грузоподъемностью 320 кг.

Мусоропровод - с камерой на первом этаже.

C2ED ОСНАЩЕНИЕ ЗДАНИЯ

Оборудование кухонь и санузлов - газовые плиты, мойки, унитазы, ванны, умывальники.

J30B СКОРОСТНОЙ НАПОР ВЕТРА - $\frac{45 \text{ кгс/м}^2}{0,44 \text{ кПа}}$

N1BD РАСЧЕТНАЯ ТЕМПЕРАТУРА НАРУЖНОГО ВОЗДУХА - минус 17°C

G2DD КЛИМАТИЧЕСКИЙ ПОДРАЙОН СССР-ШБ(Молдавской ССР) G2EE

E2CO СТЕПЕНЬ ОГНЕУСТОЙКОСТИ - вторая

J3NB ВЕС СНЕГОВОГО ПОКРОВА - $\frac{50 \text{ кгс/м}^2}{0,49 \text{ кПа}}$

G1BF ОРИЕНТАЦИЯ - широтная

ИНЖЕНЕРНО-ГЕОЛОГИЧЕСКИЕ УСЛОВИЯ - обычные

БЛОК-СЕКЦИЯ РЯДОВАЯ 9-ЭТАЖНАЯ 36-КВАРТИРНАЯ 2Б-2Б-3Б-3Б	ТИПОВОЙ ПРОЕКТ I43-07/I.2	Лист 2 Страница 3
---	------------------------------	----------------------

Наименование	Всего	На I м2 приведен- ной общей площади	Наименование	Всего	На I м2 приведен- ной общей площади
VI1A СТОИМОСТЬ			V4KA ЭКСПЛУАТАЦИОННЫЕ ПОКАЗАТЕЛИ		
VI1B Общая сметная стоимость тыс. руб.	249	0,11	Расход		
в том числе:			воды		
VI1L строительно-монтажных работ то же	243	0,11	холодной л/с	1,02	-
VI1O оборудования "	6	-	горячей "	1,41	-
VI1A ТРУДОЕМКОСТЬ			Канализацион-ные стоки "	1,41	-
VI1F Построечные трудовые затраты чел.-дн.	3366	1,49	V4KJ Тепла ккал/ч кВт	309809 359,4	-
VI1A РАСХОДЫ			в том числе:		
VI1B Расход строительных материалов			на отопление "	132455	-
Цемент т	608	0,27	на горячее во-доснабжение . "	153,6 177354	-
Цемент, приве-денный к мар-ке М-400 "	606(84)	0,27	Тепла на отоп-ление I м2 об-щей площади "	205,7 63	-
в том числе:			V4KJ Газа км3/ч	0,07 9,3	-
на сборные изделия "	522	0,23	V4KK Потребная электриче-ская мощность кВт	55,8	-
Сталь "	53(3)	0,02	Эксплуата-ционные зат-раты руб/год	16859,35	7,45
Сталь, приве-денная к классам А-I и С38/23 "	68	0,03	G3NB ТЕХНИЧЕСКИЕ ХАРАКТЕРИСТИКИ		
в том числе:			Объем строи-тельный м3	8331	3,68
на сборные изделия "	65	0,03	в том числе:		
Бетон и желе-зобетон "	1912	0,84	подземной части "	157	-
в том числе:			Площадь застройки м2		
монолитный: "			G3OC приведенная общая "	2263	-
тяжелый "	119	0,05	G3OI общая "	2093	-
легкий "	102	0,05	G3OB жилая "	1246	0,55
сборный: "			летних поме-щений "	334	-
тяжелый "	1163	0,51	Площадь вне-квартирных помещений "	334	-
легкий "	528	0,23			
Лесоматериалы "	91,05	0,04			
Лесоматериалы, при-веденные к крут-лому лесу м3	132(73)	0,06			
Кирпич тно.шт.	3	-			
Масса конст-рукций и материалов т	4273	1,89			
Масса надземной части (от низа перекрытия тех-нического под-полья) "	3578	1,58			

ДОПОЛНИТЕЛЬНЫЕ ДАННЫЕ

Конструкция дома запроектирована из керамзитобетона. Рабочие чертежи форм для изделий заводского изготовления разрабатываются институтом "Молдтипрострой". В проекте предусмот-рены: вариант главного и дворового фасадов, варианты I этажа - с изменением размещения мусорооборной камеры, с помещением диспетчерской для обслуживания лифтов.

Сметы составлены для I-го района. Расчетный показатель - I м2 приведенной общей площади.

БЛОК-СЕКЦИЯ РЯДОВАЯ 9-ЭТАЖНАЯ 36-КВАРТИРНАЯ 2Б-2Б-3Б-3Б	ТИПОВОЙ ПРОЕКТ I43-07/1.2	Лист 2 Страница 4
---	------------------------------	----------------------

В7ЕА СОСТАВ ПРОЕКТНОЙ ДОКУМЕНТАЦИИ

Часть 0 - Общая часть	Часть 10 - Изделия заводского изготовления
Раздел 0-1 - Общая характеристика	Раздел 10.1-1 - Однослойные наружные покровные панели из керамзитобетона.
Раздел 0-2 - Материалы для компоновки жилых домов из блок-секций	Раздел 10.1-1 - Арматурные изделия наружных покровных панелей
Часть 01 - Архитектурно-строительные чертежи ниже отметки 0	Раздел 10.1-2 - Однослойные наружные стеновые панели из керамзитобетона
Раздел 01-1 - Задание с подвалом. Фундаменты ленточные	Раздел 10.1-4 - Арматурные изделия наружных стеновых панелей
Часть 1	Раздел 10.1-3 - Однослойные парапетные панели из керамзитобетона
Раздел 1-1 - Архитектурно-строительные чертежи выше отметки 0	Раздел 10.1-4 - Арматурные изделия парапетных панелей
Часть 2	Раздел 10.2-1 - Внутренние покровные панели
Раздел 2-1 - Отопление и вентиляция	Раздел 10.2-2 - Арматурные изделия внутренних покровных панелей.
Часть 3	Раздел 10.2-3 - Внутренние стеновые панели
Раздел 3-1 - Водопровод и канализация	Раздел 10.2-4 - Арматурные изделия внутренних стеновых панелей.
Часть 4	Раздел 10.3-1 - Панели перекрытий.
Раздел 4-1 - Газопровод	Раздел 10.3-2 - Арматурные изделия панелей перекрытия
Часть 5	Раздел 10.4-1 - Изделия чердака-венткамеры
Раздел 5-1 - Электрооборудование	Раздел 10.5-1 - Разные бетонные и железобетонные изделия
Часть 6	Раздел 10.6-1 - Деревянные изделия
Раздел 6-1 - Устройства связи	Раздел 10.7-1 - Металлические изделия
Часть 8	
Раздел 8-1 - Фундаменты ленточные	
Часть 9 - Узлы	
Раздел 9.1-1 - Монтажные узлы	
Раздел 9.3-1 - Общестроительные узлы	
Раздел 9.4-1 - Узлы архитектурных решений	

Объем проектных материалов приведенный к формату II - 3684 форматок
в том числе изделий заводского изготовления - 2460 форматок

В7БА	АВТОР ПРОЕКТА	ГИИ "Молдгипрострой", Кишинев, пр. Ленина, 198
В7НА	УТВЕРЖДЕНИЕ	Утвержден Госстроем Молдавской ССР 18 мая 1981 г. приказ № 67 Введен в действие ГИИ "Молдгипрострой" приказ № 121 от 27 мая 1981 г.
В7КА	ПОСТАВЩИК	ГИИ "Молдгипрострой", Кишинев, пр. Ленина, 198

Инв. №

Катал. л. № 046847

/А.Г.Гордеев/

Гл. архитектор проекта

/Ласко /

/Л

Гл. инженер института