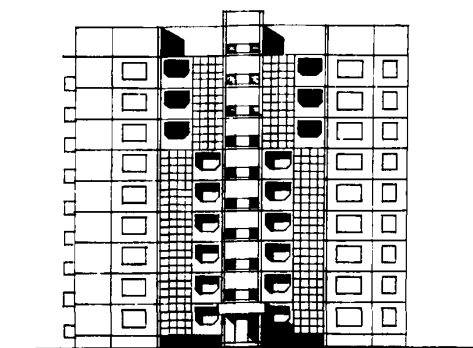
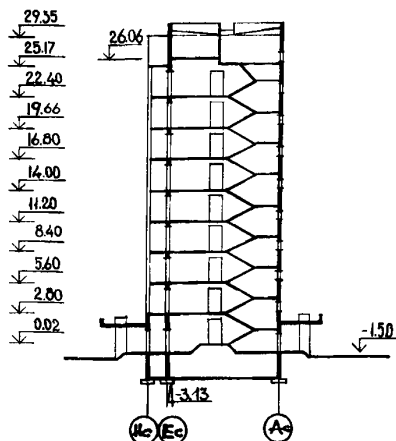
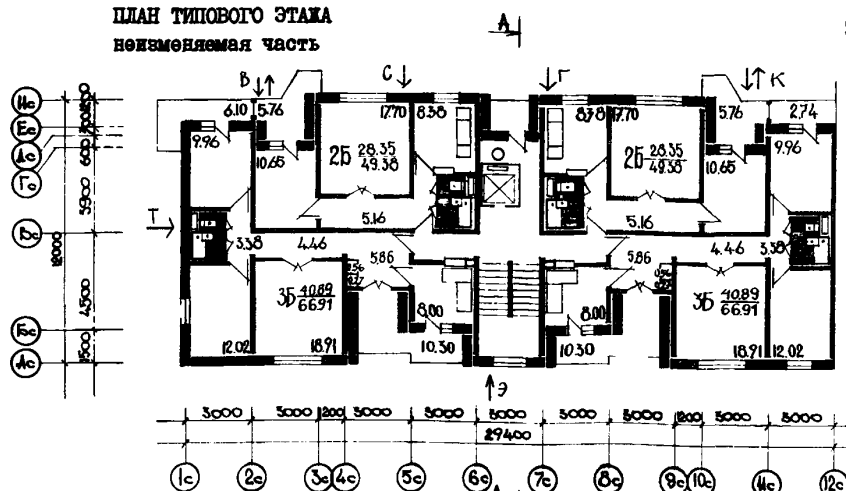
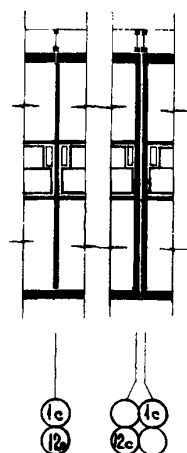


СССР	СТРОИТЕЛЬНЫЙ КАТАЛОГ ЧАСТЬ 2 ТИПОВЫЕ ПРОЕКТЫ ПРЕДПРИЯТИЙ, ЗДАНИЙ И СООРУЖЕНИЙ	ТИПОВОЙ ПРОЕКТ 143-08/1.2 УДК 728.2.011.269:691-413
ЦИТП	БЛОК-СЕКЦИЯ ТОРЦЕВАЯ 9-ЭТАЖНАЯ 36-КВАРТИРНАЯ 2Б-2Б-3Б-3Б (ЛЕВАЯ)	ОХСН
ДЕКАБРЬ 1982		На 2-х листах На 4-х страницах Страница I

ФАСАД Ic-I2c



РАЗРЕЗ А-А

ПЛАН ТИПОВОГО ЭТАЖА
неизменяемая частьЭЛЕМЕНТЫ БЛОКИРОВКИ
ЗБ-1 ЗБ-2

ЭКСПЛИКАЦИЯ КВАРТИР

Квартиры (тип)	Количество	Площадь, м ²	
		жилая	общая
Двухкомнатные 2Б	18	28,35	49,38
Трехкомнатные 3Б	18	40,89	66,91
Средняя площадь квартир		34,62	58,14

БЛОК-СЕКЦИЯ ТОРЦЕВАЯ 9-ЭТАЖНАЯ 36-КВАРТИРНАЯ 2Б-2Б-3Б-3Б (ЛЕВАЯ)	ТИПОВОЙ ПРОЕКТ 143-08/1.2	Лист I Страница 2
---	------------------------------	----------------------

D2BA СТРОИТЕЛЬНЫЕ КОНСТРУКЦИИ И ИЗДЕЛИЯ

Конструктивная схема с поперечными и продольными несущими стенами и опиранием панелей перекрытия по контуру.

Фундаменты - ленточные, сборно-монолитные железобетонные по серии I.II2-5. вып. I, Типоразмеров - 5.

Стены наружные - однослойные керамзитобетонные панели толщиной 350 мм; цокольные - толщиной 250 мм. Типоразмеров - 28.

Стены внутренние - железобетонные плоские панели толщиной: 160 мм - межквартирные; 140 мм - межкомнатные; 140 мм - цокольные. Типоразмеров - 16.

Перекрытия - железобетонные плоские панели толщиной 160 мм. Типоразмеров - 14. Санузлы - гипсоцементнопесчановые сантехкабины. Серия I.I88 -5, вып. I. Типоразмеров - 2. Лестницы - сборные железобетонные площадки и марши с бетонной поверхностью. Типоразмеров - 3.

Балконы и лоджии - плоские железобетонные плиты толщиной 160 мм. Железобетонные плоские и объемные элементы. Типоразмеров - 6.

Шахта лифтовая - железобетонные блоки по серии I.I89-6 вып. 2. Типоразмеров - 2.

Покрытие - сборные керамзитобетонные утепляющие панели. Типоразмеров - 6.

Крыша - с чердаком - венткамерой и внутренним водостоком.

Кровля - рулонная 3-х слойная.

Двери наружные - деревянные входные и служебные. Серия I.I36-II

Типоразмеров - 8.

Двери внутренние - щитовой конструкции по ГОСТ 6629-74. Типоразмеров - 4.

Окна со спаренными переплетами.

ГОСТ II2I4-65. Типоразмеров - 5.

Встроенное оборудование - шкафы.

Полы - линолеум, керамическая плитка.

Наибольшая масса монтажного элемента (панель перекрытия) - 7 т.

**H5UA ОТДЕЛКА
НАРУЖНАЯ**

Керамическая плитка. Покраска эмалью КО-74 различных цветов в заводских условиях способом набрызга.

ВНУТРЕННЯЯ

В комнатах и передних - оклейка обоями в кухнях, уборных и ванных комнатах - масляная покраска панелей на высоту 1,6 м.

C3GA ИНЖЕНЕРНОЕ ОБОРУДОВАНИЕ

Водопровод - хозяйственно-питьевой, расчетный напор у основания стояков 37 м.

Горячее водоснабжение - централизованное от внешней сети с циркуляцией в стояках и магистралах.

Канализация - хозяйственно-бытовая в городскую сеть; водосток - внутренний с открытым выпуском в сторону оси "К". Отопление - водяное центральное, система однострунная тупиковая с верхней разводкой. Температура теплоносителя 100-70°C.

Вентиляция - естественная; из кухонь 8-9 этажей - принудительная.

Газоснабжение - от внешней сети.

Электроснабжение - от внешней сети. напряжение 220/380В.

Освещение - лампами накаливания.

Устройство связи - радиотрансляция, коллективные телефоны, телефонные вводы.

Лифт - пассажирский, грузоподъемностью 320 кг.

Мусоропровод - с камерой на первом этаже.

C2ED ОСНАЩЕНИЕ ЗДАНИЯ

Оборудование кухонь и санузлов - газовые плиты, мойки, унитазы, ванны, умывальники.

J30B СКОРОСТНОЙ НАПОР ВЕТРА - $\frac{45 \text{ кгс/м}^2}{0,44 \text{ кПа}}$

R200 СТЕПЕНЬ ОГНЕСТОЙКОСТИ - вторая

N1BD РАСЧЕТНАЯ ТЕМПЕРАТУРА НАРУЖНОГО ВОЗДУХА - минус 17°C

G2DB КЛИМАТИЧЕСКИЙ ПОДРАЙОН СССР-МБ (Молдавской ССР)

J3NB ВЕС СНЕГОВОГО ПОКРОВА - $\frac{50 \text{ кгс/м}^2}{0,49 \text{ кПа}}$

G1BF ОРИЕНТАЦИЯ - широтная

G2EE ИНЖЕНЕРНО-ГЕОЛОГИЧЕСКИЕ УСЛОВИЯ - обычные

БЛОК-СЕКЦИЯ ТОРЦЕВАЯ 9-ЭТАЖНАЯ 36-КВАРТИРНАЯ 2Б-2Б-3Б-3Б (ЛЕВАЯ)	ТИПОВОЙ ПРОЕКТ I43-08/I.2	Лист 2 Страница 3
---	------------------------------	----------------------

Наименование	Всего	На I м2 приве- денной общей площади	Наименование	Всего	На I м2 приве- денной общей площади
VIIA СТОИМОСТЬ			V4KA ЭКСПЛУАТАЦИОННЫЕ ПОКАЗАТЕЛИ		
VIIB Общая сметная стоимость	тис. руб.	262	Расход		
в том числе:		0,12	воды		
строительно-монтажных работ	то же	256	холодной л/с	I,03	-
VIIC оборудования	"	6	горячей "	I,44	-
VIJA ТРУДОЕМКОСТЬ		0,003	Канализационные стоки	I,44	-
VIJF Построечные трудовые затраты	чел.-дн.	3449	Тепла ккал/ч кВт	326383 378,5	-
VIKA РАСХОДЫ		I,52	в том числе:		
VIKB Расход строительных материалов			на отопление	I45485	-
Цемент	т	660	на горячее водоснабжение	168,7	-
Цемент, приведенный к марке М-400	"	658(10)	Тепла на отопление I м2 общей площади	180898 209,8	-
в том числе:		0,29	Газ	70	-
на сборные изделия	"	548	V4KJ Потребная электрическая мощность кВт	0,08	-
Сталь	"	55(3)	V4KK Эксплуатационные затраты руб/год	9,3	-
Сталь, приведенная к классам А-I и С38/23	"	69	Технические характеристики		
в том числе:		0,03	Объем строи-тельного	м3	8393 3,70
на сборные изделия	"	66	в том числе:		
Бетон и железобетон	м3	2040	подземной части	I57	-
в том числе:		0,90	Площадь застройки	м2	364
монолитный:	"	I24	приведенная общая	"	2268
тяжелый	"	I02	общая	"	2093
оборный:	"	II77	жилая	"	I246 0,55
тяжелый	"	637	летних помещений	"	36I
легкий	"	93	Площадь вне-квартирных помещений	"	344
Лесоматериалы		0,04			
Лесоматериалы, приведенные к круглому лесу	м3	I34(77)			
Кирпич	тис.шт.	3			
Масса конструк-ций и материалов	т	4273			
Масса надземной части (от низа перекрытия техни-ческого подполья)	"	3578			
		I,58			

ДОПОЛНИТЕЛЬНЫЕ ДАННЫЕ

Конструкции дома запроектированы из керамзитобетона. Рабочие чертежи форм для изделий заводского изготовления разрабатываются институтом "Молдгипрострой". В проекте предусмотрены: вариант фасадов, варианты I этажа - с изменением размещения мусоро-оборной камер.

Сметы составлены для I-го района. Расчетный показатель - I м2 приведенной общей площади.

БЛОК-СЕКЦИЯ ТОРЦЕВАЯ 9-ЭТАЖНАЯ 36-КВАРТИРНАЯ 2Б-2Б-3Б-3Б (ЛЕВАЯ)	ТИПОВОЙ ПРОЕКТ I43-ОВ/1.2	Лист 2 Страница 4
---	------------------------------	----------------------

В7КА СОСТАВ ПРОЕКТНОЙ ДОКУМЕНТАЦИИ

Часть 0 - Общая часть

Раздел 0-1 - Общая характеристика проекта

Раздел 0-2 - Материалы для компоновки жилых домов из блок-секций

Часть 01 - Архитектурно-строительные чертежи ниже отметки 0

Раздел 01-1 - Здание с подвалом. Фундаменты ленточные.

Часть 1 -

Раздел 1-1 - Архитектурно-строительные чертежи выше отметки 0

Часть 2

Раздел 2-1 - Отопление и вентиляция

Часть 3

Раздел 3-1 - Водопровод и канализация.

Часть 4

Раздел 4-1 - Газопровод

Часть 5

Раздел 5-1 - Электрооборудование

Часть 6

Раздел 6-1 - Устройство связи

Часть 8 - С м е т н

Раздел 8-1 - Фундаменты ленточные

Часть 9 - Узлы

Раздел 9.1-1 - Монтажные узлы

Раздел 9.3-1 - Общестроительные узлы

Раздел 9.4-1 - Узлы архитектурных решений

Часть 10 - Изделия заводского изготовления

Раздел 10.1-1 - Однослойные наружные цокольные панели из керамзитобетона.

Раздел 10.1-1 - Арматурные изделия наружных цокольных панелей.

Раздел 10.1-2 - Однослойные наружные стеновые панели из керамзитобетона.

Раздел 10.1-4 - Арматурные изделия наружных стеновых панелей.

Раздел 10.1-3 - Однослойные парапетные панели из керамзитобетона.

Раздел 10.1-4 - Арматурные изделия парапетных панелей.

Раздел 10.2-1 - Внутренние цокольные панели.

Раздел 10.2-2 - Арматурные изделия внутренних цокольных панелей.

Раздел 10.2-3 - Внутренние стеновые панели.

Раздел 10.2-4 - Арматурные изделия внутренних стеновых панелей.

Раздел 10.3-1 - Панели перекрытий.

Раздел 10.3-2 - Арматурные изделия панелей перекрытия.

Раздел 10.4-1 - Изделия чердака-венткамеры.

Раздел 10.5-1 - Разные бетонные и железобетонные изделия

Раздел 10.6-1 - Деревянные изделия

Раздел 10.7-1 - Металлические изделия

Объем проектных материалов, приведенных к формату А1 - 3684 формата
в том числе изделий заводского изготовления - 2460 формата

В7БА	АВТОР ПРОЕКТА	ГПИ "Молдгипрострой", Кишинев, пр. Ленина, 198
В7НА	УТВЕРЖДЕНИЕ	Утвержден Госстроем Молдавской ССР 18 мая 1981г. приказ № 67 Введен в действие ГПИ "Молдгипрострой", приказ № 121 от 27 мая 1981г.
В7КА	ПОСТАВЩИК	ГПИ "МОЛДГИПРОСТРОЙ", Кишинев, пр. Ленина, 198

Инв. №
Катал. л. № 046848

Гл. инженер
института

Горюнов А.Г./

[Handwritten signature]

Гл. архитектор
проекта

[Handwritten signature]
Шило П.Г./