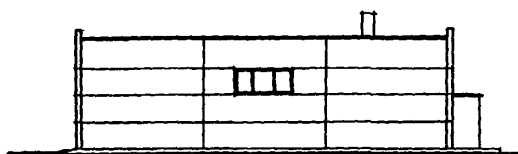
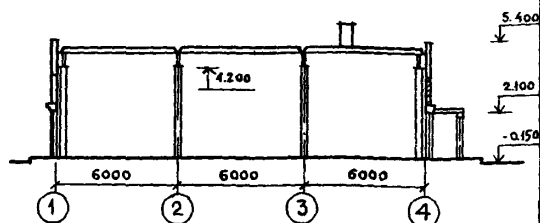


<b>СССР</b>	<b>СТРОИТЕЛЬНЫЙ КАТАЛОГ</b> <b>ЧАСТЬ 2</b> <b>ТИПОВЫЕ ПРОЕКТЫ ПРЕДПРИЯТИЙ, ЗДАНИЙ И СООРУЖЕНИЙ</b>	<b>ТИПОВОЙ ПРОЕКТ</b> <b>901-3-226.86</b> <b>УДК 628.32</b>
<b>ЦИТП</b>	<b>СТАНЦИЯ УМЯГЧЕНИЯ И ОБЕЗЖЕЛЕЗИВАНИЯ ПОДЗЕМНЫХ ВОД С УСТАНОВКОЙ ЗАВОДСКОГО ИЗГОТОВЛЕНИЯ ТИПА "СТРУЯ" ПРОИЗВОДИТЕЛЬНОСТЬЮ 200 м<sup>3</sup>/СУТКИ</b>	<b>О1ВВ</b>
<b>МАРТ</b>  <b>1987</b>		На 2-х листах На 3-х страницах Страница I

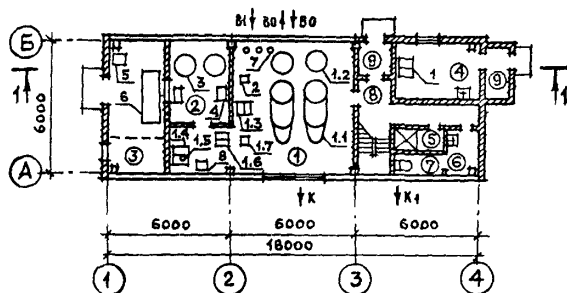
ФАСАД I-4



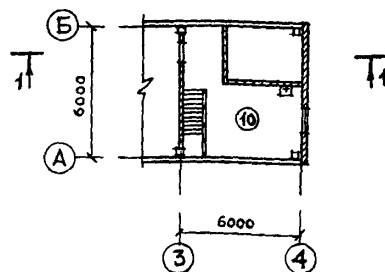
РАЗРЕЗ I-I



ПЛАН НА ОТМ. 0.000



ПЛАН НА ОТМ. 2.600



ЭКСПЛИКАЦИЯ ПОМЕЩЕНИЙ

Но- мер	Наименование	Площадь м <sup>2</sup>	Но- мер	Наименование	Площадь м <sup>2</sup>
1	Фильтровальный зал	41,8	6	Гардеробная	3,4
2	Отделение известкования	10,3	7	Санузел	1,7
3	Склад извести	16,2	8	Коридор	10,34
4	Котельная	10,0	9	Тамбур	5,0
5	Душевая	1,7	10	Служебная комната	20,0

ЭКСПЛИКАЦИЯ ОБОРУДОВАНИЯ

Поз.	Наименование и марка	Кол.	Поз.	Наименование и марка	Кол.
1.1	Трубчатый отстойник	2	4	Насосы ФГ 25,5/14,5-УЧ	2
1.2	Скорый фильтр	2	5	Насос ФГ 14,5/10-УЧ	1
2	Бак аэрационный	1	6	Известогасилка СМ-Г247	1
1.7	Сетчатый фильтр	1	7	Бактерицидные установки ОБ-III	3
1.4	Бак рабочего раствора соды	1	8	Дренажный насос "ГНОМ" 10/10	1
3	Гидравлические мешалки известково- вого раствора	2	1.5	Переносная механическая мешалка	1
1.3	Насос центробежный К20/30-У2	2	1	Котлы КЧМ-2М	2
1.6	Насосы дозаторы НД63/16 Д14А	2			

СТАНЦИЯ УМЯГЧЕНИЯ И ОБЕЗЖЕЛЕЗИВАНИЯ ПОДЗЕМНЫХ ВОД С УСТАНОВКАМИ ЗАВОДСКОГО ИЗГОТОВЛЕНИЯ ТИПА "СТРУЯ" ПРОИЗВОДИТЕЛЬНОСТЬЮ 200 м <sup>3</sup> /СУТКИ		ТИПОВОЙ ПРОЕКТ 901-3-226.86	Лист I Страница 2
Д2ВА СТРОИТЕЛЬНЫЕ ИЗДЕЛИЯ И КОНСТРУКЦИИ		НСУА ОТДЕЛКА НАРУЖНАЯ	
Фундаменты - монолитные железобетонные стаканного типа, сборные бетонные блоки по ГОСТ 13579-78, плиты по ГОСТ 13580-80, фундаментные балки по серии 1.415-1, выпуск 1.		Окраска перхлорвиниловыми красками, штукатурка по кирпичной кладке с разделкой швов и окраской под панели.	
Колонны - сборные железобетонные по серии 1.423-3 выпуск 1,2, 1.427.1-3 выпуск 1 типоразмеров - 1.		НСУА ВНУТРЕННЯЯ	
Балки покрытия - сборные железобетонные по серии 1.462.1-3/80 выпуск 1,2.		Штукатурка, расшивка швов, окраска поливинилацетатной краской ВА-27А, облицовка глазурованной плиткой, известковая побелка, масляная окраска.	
Плиты покрытия и перекрытия - сборные железобетонные по серии 1.141-1 выпуск 62, 3.006-2 вып. II-2 по ГОСТ 22701.1-77, таблица 2, типоразмеров - 5.		СЗСА ИНЖЕНЕРНОЕ ОБОРУДОВАНИЕ	
Стены - сборные керамзитобетонные панели по серии 1.030.1-1 выпуск 0-0+4-2.		Водопровод - от напорного трубопровода отфильтрованной воды, напор на вводе 15 м вод.ст.	
Перегородки - кирпичные.		Канализация - хозяйственно-бытовая в отдельно стоящий выгреб емкостью 10 м <sup>3</sup> .	
Кровля - рулонная четырехслойная утеплитель пенобетон $\gamma = 400$ кг/м <sup>3</sup> .		Отопление - водяное с параметрами 95-70°C от водогрейного котла встроенной котельной.	
Полы - керамическая плитка, линолеум, цементные.		Вентиляция - естественная.	
Окна - деревянные по ГОСТ 12506-1, типоразмеров - 3.		Электроснабжение - от внешних сетей напряжением 380/220В.	
Двери - деревянные по ГОСТ 14624-84, типоразмеров - 1, по ГОСТ 6629-74 типоразмеров - 2, по ГОСТ 24698 типоразмеров - 1.		Освещение - лампы накаливания	
Наибольшая масса монтажного элемента (балка покрытия) - 5,4 т		Г2ВД КЛИМАТИЧЕСКИЕ РАЙОНЫ И ПОДРАЙОНЫ СССР II-B, III-A, III-B.	
Ж3ОВ СКОРОСТНОЙ НАПОР ВЕТРА	$\frac{27 \text{ кгс/м}^2}{0,26 \text{ КПа}}$	ИЗНВ ВЕС СНЕГОВОГО ПОКРОВА	$\frac{100 \text{ кгс/м}^2}{0,98 \text{ КПа}}$
Н2СО СТЕПЕНЬ ОГНЕСТОЙКОСТИ	- вторая	Г2ВЕ ИНЖЕНЕРНО-ГЕОЛОГИЧЕСКИЕ УСЛОВИЯ	- обычные
Н1ВД РАСЧЕТНАЯ ТЕМПЕРАТУРА НАРУЖНОГО ВОЗДУХА	- минус 20, 30 (основное решение), 40°C		
ГЗДТ ТЕХНОЛОГИЧЕСКИЙ ПРОЦЕСС			
Для очистки воды в проекте применены установки заводского изготовления типа "Струя" производительностью 100 м <sup>3</sup> /сутки. Промывка установки осуществляется от водонапорной башни типа Рожновского. Предусмотрено коагулирование воды с применением извести и соды. Подача воды на установку осуществляется насосами К 20/30-У2, установленными в фильтровальном зале в количестве 2 штук. Обеззараживание осуществляется бактерицидными установками ОВ-III в количестве 3 штук.			
ГЗВД ПРОИЗВОДСТВЕННАЯ ПРОГРАММА		ПОТРЕБНОСТЬ В СЫРЬЕ И РЕСУРСАХ	
Вода питьевого качества м <sup>3</sup> /сут	200	Вода	м <sup>3</sup> /сут 10
Расчетный показатель I м <sup>3</sup> питьевой воды		Тепло	$\frac{\text{Ккал/ч}}{\text{кВт}}$ 40120 46,55
Себестоимость продукции на расчетный показатель, руб.	$\frac{0,24}{0,22}$	Потребная электрическая мощность	кВт 26,7
Приведенные затраты на единицу товарной продукции, руб.	$\frac{0,33}{0,31}$	ГЗВД РЕЖИМ РАБОТЫ И ШТАТЫ	
В числителе приведены данные для процесса умягчения, в знаменателе для обезжелезивания		Количество смен	3
		Общее количество работающих	5
		в том числе:	
		рабочих	5
		То же, в наиболее многочисленную смену	2
		Коэффициент сменности	1,67

СТАНЦИЯ УМЯГЧЕНИЯ И ОБЕЗЖЕЛЕЗИВАНИЯ ПОДЗЕМНЫХ ВОД С УСТАНОВКАМИ  
ЗАВОДСКОГО ИЗГОТОВЛЕНИЯ ТИПА "СТРУЯ" ПРОИЗВОДИТЕЛЬНОСТЬЮ  
200 М<sup>3</sup>/СУТКИ

ТИПОВОЙ ПРОЕКТ  
901-3-226.86

Лист 2  
Страница 3

Наименование	Всего	Удельный показа- тель	Наименование	Всего	Удельный показа- тель
V1IA СТОИМОСТЬ			V4KA ЭКСПЛУАТАЦИОННЫЕ ПОКАЗАТЕЛИ		
V1IB Общая сметная стоимость тыс. руб.	50,20	-	Расход воды холодной м <sup>3</sup> /сут	9	-
V1IL в том числе: строительно-монтажных работ оборудования "	27,66	-	V4KI Канализационные стоки "	8	-
V1IO Стоимость строительно-монтажных работ на 1 м2 общей площади руб.	-	229,66	V4KN Тепла Ккал/ч кВт	40120	-
V1IR Стоимость строительно-монтажных работ на 1 м3 строительного объема "	-	42,36	В том числе: на отопление Ккал/ч кВт	23920	-
V1IV Стоимость общая на расчетный показатель "	-	251	на горячее водоснабжение то же	16200	-
V1JF Построечные трудовые затраты чел. дн.	547	-	Тепла на отопление 1 м2 общей площади "	-	198,6
V1JR То же на 1 м3 строительного объема "	-	0,84	Потребная электрическая мощность кВт	26,7	-
V1JV То же на расчетный показатель "	-	2,73	ТЕХНИЧЕСКИЕ ХАРАКТЕРИСТИКИ		
V1KA РАСХОДЫ			G3NB Объем строительный м3	653	-
V1KB Расход строительных материалов			V1NF Объем строительный на расчетный показатель "	-	3,27
Цемент, приведенный к М 400 т	40,17	-	G3OC Площадь застройки м <sup>2</sup>	128	-
То же, на 1 м2 общей площади "	(16,58)	0,33	G3OB Общая площадь "	120,44	-
Сталь "	6,09	(0,14)	V1OK Общая площадь на расчетный показатель "	-	0,60
Сталь, приведенная к классам А-I и С 38/23 "	7,52	-			
То же, на расчетный показатель "	-	0,04			
Бетон и железобетон м3	128,28	-			
в том числе: монолитный "	43,00	-			
сборный "	85,28	-			
То же, на 1 м2 общей площади "	-	0,71			
Лесоматериалы "	6,26	-			
Лесоматериалы; приведенные к круглому лесу тыс.	9,97	-			
Кирпич шт.	22,53	-			

В скобках указывается потребность строительных материалов без учета расходов на изготовление сборных изделий и конструкций.

#### ДОПОЛНИТЕЛЬНЫЕ ДАННЫЕ

Расчетный показатель 1 м<sup>3</sup> воды в сутки (количество расчетный единиц - 200).

Сметная документация составлена в нормах и ценах 1984 г.

#### B7EA СОСТАВ ПРОЕКТНОЙ ДОКУМЕНТАЦИИ

- АЛЬБОМ I - Пояснительная записка (из т.п. 901-3-228.86)
- АЛЬБОМ II - Архитектурно-строительные решения, технологическая, санитарно-техническая и электротехническая части
- АЛЬБОМ III - Строительные изделия
- АЛЬБОМ IV - Нестандартизированное оборудование (из т.п. 901-3-199.85)
- АЛЬБОМ V - Ведомости потребности в материалах
- АЛЬБОМ VI - Спецификации оборудования
- АЛЬБОМ VII - Сметы

Объем проектных материалов, приведенных к формату А4-467 форматов

#### B7BA АВТОР ПРОЕКТА

Институт "Гипрокоммунводоканал" МНХ РСФСР  
г. Москва, 109172, ул. Володарского, 35

#### B7BA УТВЕРЖДЕНИЕ

Утвержден Минжилкомхозом РСФСР приказ № II-ПД от 7.08.86 г.  
Введен в действие институтом "Гипрокоммунводоканал"  
Приказ № II8 от 7.08.86 г. Срок действия - 1989 г.

#### B7KA ПОСТАВЩИК

Свердловский филиал ЦИТИ, 620062, г. Свердловск, ул. Чебышева, 4.

Инв. № 21687

Катал. л. № 055950

Е. А. Артемов

Главный инженер проекта

Н. Г. Хазиков

Главный инженер института