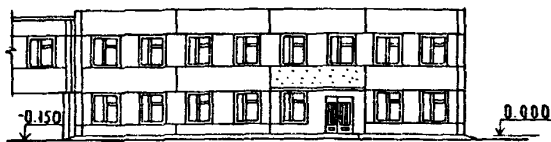


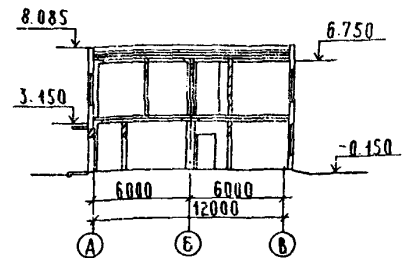
СССР	СТРОИТЕЛЬНЫЙ КАТАЛОГ Часть 2 ТИПОВЫЕ ПРОЕКТЫ ПРЕДПРИЯТИЯ, ЗДАНИЯ И СООРУЖЕНИЯ	ТИПОВОЙ ПРОЕКТ 901-9-18.87
ЦИТП	СЛУЖЕБНЫЙ КОРПУС ДЛЯ СТАНЦИИ ОЧИСТКИ ВОДЫ ПОВЕРХНОСТНЫХ ИСТОЧНИКОВ С СОДЕРЖАНИЕМ ВЗВЕШЕННЫХ ВЕЩЕСТВ ДО 1500 МГ/Л ПРОИЗВОДИТЕЛЬНОСТЬЮ 100 ТЫС.М3/СУТКИ	УДК 628.1
МАРТ 1988		На 2-х листах На 3-х страницах Страница 1

ФАСАД I-5

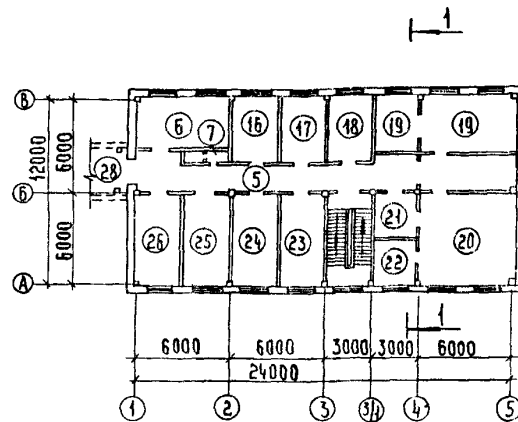
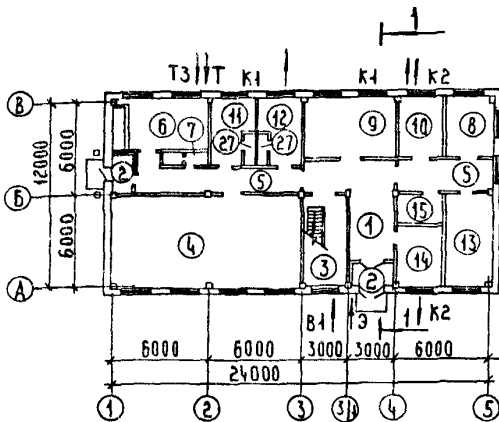


ПЛАН НА ОТМ. 0.000

РАЗРЕЗ I-I



ПЛАН НА ОТМ. 3.600



ЭКСПЛИКАЦИЯ ПОМЕЩЕНИЙ

Но-мер	Наименование	Площадь м2	Но-мер	Наименование	Площадь м2
1	Вестибиль	12,5	15	Хозяйственная кладовая	6,0
2	Тамбуры	8,2	16	Гидробиологическая лаборатория	12,0
3	Лестничная клетка	17,5	17	Автоклавная	12,2
4	Диспетчерская	74,2	18	Средоварочная и моечная	11,9
5	Коридоры	102,0	19	Бактериологическая лаборатория	32,9
6	Венткамеры	36,0	20	Химическая лаборатория	41,0
7	Санузлы	5,2	21	Моечная	8,3
8	Комнаты общественных организаций	11,2	22	Весовая	9,6
9	Комната дежурного персонала	21,0	23	Контрольная лаборатория	17,3
10	Комната приема пищи	10,3	24	Кладовая посуды и реактивов	17,5
11	Женский гардероб	10,0	25	Комната заведующего лабораторией	17,9
12	Мужской гардероб	10,0	26	Операторская	19,2
13	Кабинет начальника станции	21,3	27	Душевные	3,6
14	Комната технорука	12,3	28	Переходная галерея	42,9

СЛУЖЕБНЫЙ КОРПУС ДЛЯ СТАНЦИИ ОЧИСТКИ ВОДЫ ПОВЕРХНОСТНЫХ ИСТОЧНИКОВ С СОДЕРЖАНИЕМ ВЗВЕШЕННЫХ ВЕЩЕСТВ ДО 1500 МГ/Л ПРОИЗВОДИТЕЛЬНОСТЬЮ 100 ТЫС.М ³ /СУТКИ		ТИПОВОЙ ПРОЕКТ 901-9-18.87	Лист I Страница 2
ДИАА ТЕХНИЧЕСКАЯ ХАРАКТЕРИСТИКА			
Служебный корпус предназначен для проведения анализа и контроля питьевой воды , а также является административным корпусом.			
Д2БА	СТРОИТЕЛЬНЫЕ КОНСТРУКЦИИ И ИЗДЕЛИЯ	НС4А	ОТДЕЛКА
Фундаменты	- монолитные железобетонные по серии I.412-1/77, вып.3 типоразмеров - 4 сборные железобетонные по серии I020-1/83, вып. I-I типоразмеров 2; блоки бетонные для стен подвалов по ГОСТ 13579-78, типоразмеров 2; плиты ж.б. ленточных фундаментов по ГОСТ 13580-85, типоразмеров I		НАРУЖНАЯ - окраска цементно-перхлорвиниловыми красками ВНУТРЕННЯЯ - окраска поливинил-оцетатная, масляными красками, известковая побелка
Фундаментные балки	- сборные железобетонные по серии I.415-1, вып. I, типоразмеров 2	СЗА	ИНЖЕНЕРНОЕ ОБОРУДОВАНИЕ
Стены наружные	- сборные керамзитобетонные стеновые панели по серии I.030. I-1, вып. -I, I-1, 3-I; 4-I, типоразмеров I4		Водопровод - хозяйственно-питьевой расчетный напор на вводе <u>15.10⁴ Па</u> 15 м вод.ст.
Колонны	- сборные железобетонные по серии I.020-1/83, вып. 2-I, типоразмеров II;		Канализация - хозяйственно-бытовая в городскую сеть; водосток - внутренний
Ригели	- сборные железобетонные по серии I.020-1/83, вып. 3-I, типоразмеров -8.		Отопление - водяное центральное с параметрами теплоносителя 150-70 ⁰ C
Перекрытия	- сборные железобетонные плиты по серии I.041. I-2, вып. I+6, типоразмеров -16.		Вентиляция - приточно-вытяжная с механическим побуждением и естественно-вытяжная
Перегородки	- сборные гипсобетонные по серии I.030.9-2, вып. I, 2, 4, 7 типоразмеров -9		
Перемычки	- сборные железобетонные по серии I.038. I-1, вып. I типоразмеров -5.		Горячее водоснабжение - от внешней сети, расчетный напор на вводе <u>13.10⁴ Па</u> 10 м вод.ст.
Диафрагмы жесткости	- сборные железобетонные по серии I.020-1/83, вып. 4-I типоразмеров -II.		
Крыша	- бесчердачная с внутренним водостоком		
Кровля	- из 4-х слоев рубероида РИП-350, ГОСТ 10923-82 на битумной мастике, ГОСТ 2889-80		Электро-снабжение - от электросети 380/220В
Лестницы	- сборные железобетонные по серии I.050. I-2, вып. I, 2 типоразмеров -2		
Полы	- из керамической плитки, цементно-песчаного раствора, из линолеума		Освещение - люминесцентными лампами
Окна, дверь балконная	- по серии I.236-6, вып. I ч. I типоразмеров - I		Устройства связи - телефонизация, радиофикация, диспетчерская телефонная связь, электрочасофикация, пожарная сигнализация
Двери наружные, тамбурные и служебные, труднодоступные лазы	- по ГОСТ 24698-81 типоразмеров -2 по серии 2,435-6, вып. I типоразмеров 2		
Двери внутренние	- по ГОСТ 6629-74 типоразмеров -6;		
Наибольшая масса монтажного элемента	- (диафрагма жесткости) -4230 кг	У3МБ	ВЕС СНЕГОВОГО ПОКРОВА - <u>100 кгс/м²</u> 0,98 кПа
УЗОВСКОРОСТНОЙ НАПОР ВЕТРА	- <u>23 кгс/м²</u> 0,23 кПа	С2ЕЕ	ИНЖЕНЕРНО-ГЕОЛОГИЧЕСКИЕ УСЛОВИЯ - обычные
Б2СОСТЕПЕНЬ ОГНЕСТОЙКОСТИ	- вторая	Б2БД	РАСЧЕТНАЯ ТЕМПЕРАТУРА НАРУЖНОГО ВОЗДУХА - минус 30 ⁰ C
Б2ВКЛИМАТИЧЕСКИЙ РАЙОН СССР	- П		

СЛУЖЕБНЫЙ КОРПУС ДЛЯ СТАНЦИИ ОЧИСТКИ ВОДЫ ПОВЕРХНОСТНЫХ ИСТОЧНИКОВ С СОДЕРЖАНИЕМ ВЗВЕШЕННЫХ ВЕЩЕСТВ ДО 1500 МГ/Л ПРОИЗВОДИТЕЛЬНОСТЬЮ 100 ТЫС.М3/СУТКИ				ТИПОВОЙ ПРОЕКТ 901-9-18.87		Лист 2 Страница 3	
Наименование		Всего	Удельный показатель	Наименование		Всего	Удельный показатель
V116	СТОИМОСТЬ			V4KA	ЭКСПЛУАТАЦИОННЫЕ ПОКАЗАТЕЛИ		
V116	Общая сметная стоимость	тыс. руб. 120,27	-	V4KH	Расход воды		
V117	в том числе: Строительно-монтажных работ	" 85,42	-		холодной м3/ч 3,0	-	
V118	Оборудования	" 34,85	-	V4K1	горячей " 1,15	-	
V118	Стоимость строительно-монтажных работ I м2 общей площади	руб. -	133,20	V4K1	Канализационные стоки м3/сут. 66,4	-	
V118	Стоимость строительно-монтажных работ на I м3 строительного объема	" -	34,31	V4KH	Тепла ккал/ч 207030	-	
V118	Стоимость общая на расчетный показатель	" -	1202,7		Вт 240730	-	
V118	ТРУДОЕМКОСТЬ				в том числе:		
V118	Построечные трудовые затраты	чел. дн. 1813,49			на отопление " 80070	-	
V118	То же, на I м3 строительного объема	" -	0,73		93080	-	
V118	То же, на расчетный показатель	" -	18,13		на вентиляцию " 63710	-	
V118	РАСХОДЫ				на горячее водоснабжение " 63250	-	
V118	Расход строительных материалов				73560	-	
V118	Цемент, приведенный к М400	т 115,63(6,09)	-	V4KK	тепла на отопление I м2 общей площади	-	125,19
V118	То же, на I м2 общей площади	" -	0,180(0,01)				145,53
V118	То же, на расчетный показатель	" -	1,16(0,06)		Потребная электрическая мощность кВт 83,8	-	
V118	Сталь	" 22,45(1,65)	-		ТЕХНИЧЕСКИЕ ХАРАКТЕРИСТИКИ		
V118	Сталь, приведенная к классам А-I и Ст3	" 29,87(1,96)	-	63NB	Объем строительный м3 с галереей 2489,7	-	
V118	То же, на I м2 общей площади	" -	0,035(0,003)	V1NP	Объем строительный на расчетный показатель " -	24,90	
V118	То же, на расчетный показатель	" -	0,29(0,019)	630C	Площадь застройки с галереей м2 364,6	-	
V118	Бетон и железобетон	м3 320,09	-	V40K	Общая площадь с галереей " 639,6	-	
V118	в том числе:			V40K	Общая площадь на расчетный показатель " -	6,40	
V118	монолитный	" 91,19	-				
V118	сборный	" 228,9	-				
V118	То же, на I м2 общей площади	" -	0,5				
V118	Лесоматериалы	" 42,65(4,37)	-				
V118	Лесоматериалы, приведенные к круглому лесу	" 71,13(10,97)	-				
V118	Кирпич	тыс. шт. 23,24	-				

В скобках указывается потребность в строительных материалах без учета расходов на изготовление сборных изделий и конструкций.

ДОПОЛНИТЕЛЬНЫЕ ДАННЫЕ

Расчетный показатель - 1000 м3/сутки обрабатываемой воды (всего 100 единиц).
Настоящий проект разработан взамен ТП 901-3-87. Смета составлена в ценах 1984г.

В76А СОСТАВ ПРОЕКТНОЙ ДОКУМЕНТАЦИИ

Альбом I Пояснительная записка
Альбом II Архитектурные решения. Технологическая, сантехническая, электротехническая части.
Альбом III Строительные изделия
Альбом IV Задание заводу-изготовителю. Эскизные чертежи общих видов
Альбом V Спецификации оборудования
Альбом VI Ведомости потребности в материалах
Альбом VII Сметы. Часть I. Часть 2
Объем проектных материалов, приведенных к формату А4 - 789 форматок

В76А АВТОР ПРОЕКТА ЦНИИЭП инженерного оборудования, Москва, И17279, Профсоюзная, 93-А

В76А УТВЕРЖДЕНИЕ Утвержден Госгражданстроем приказ № 43 от 13.02.85г.
Срок действия - 1992 г.

В76А ПОСТАВЩИК Свердловский филиал ЦИТП, 620062, г.Свердловск, ул.Чебышева, 4

Инв.№ 22546
Катал.л.№ 059621