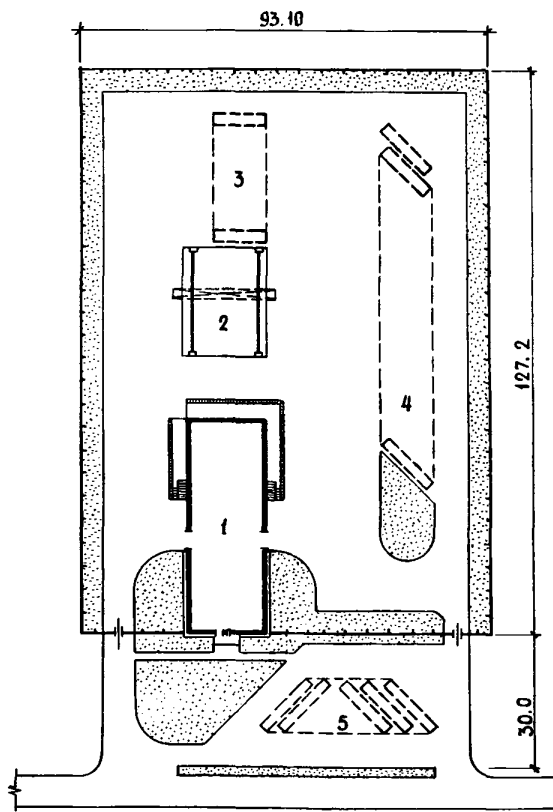
	<p align="center">ГРУЗОВАЯ АВТОСТАНЦИЯ С КОНТЕЙНЕРНОЙ ПЛОЩАДКОЙ НА 500 ТОНН ОТПРАВЛЕНИЙ В СУТКИ</p>	<p align="center">ПАСПОРТ ТИПОВЫЕ ПРОЕКТНЫЕ РЕШЕНИЯ № 503-0-14 УДК 723.384:711.6</p>
<p>ЧАСТЬ 2 Раздел 5 Подраздел 503</p>	<p>Область применения: районы с обычными геологическими условиями; расчетная температура наружного воздуха $-20^{\circ}, -30^{\circ}, -40^{\circ}\text{C}$; нормативная снеговая нагрузка 70, 100 и 150 кг/м²; нормативный скоростной напор ветра 27,30 и 45 кг/м².</p> <p>Класс здания - II. Степень долговечности - II. Степень огнестойкости - II.</p>	<p>Разработан Воронежским бюллетелем Гипроавтотранс 394000, г. Воронеж, 25 Октября, 45 Утвержден и введен в действие Минавтотрансом РСФСР с 30.06.1976г. Протокол №56 от 01.06.76г.</p>

СХЕМА ГЕНПЛАНА



ПЕРЕЧЕНЬ ОСНОВНЫХ ЗДАНИЙ И СООРУЖЕНИЙ

№: пп:	Наименование	Площадь застройки в м ²	Строительный объем в м ³	Сметная стоимость в тыс. руб.	№: типового проекта
1.	Главный корпус	1047,5	6759,2	157,99	503-258
2.	Площадка на 112 трехтонных контейнеров	480,0	-	40,2	503-0-14
3.	Площадка для перецепки 8-ми полуприцепов	1382,0	-	13,3	-"
4.	Площадка для стоянки 15-ти автопоездов	3056,0	-	29,4	-"
5.	Краткосрочная стоянка 5-ти автопоездов	1500,0	-	14,4	-"

ОПИСАНИЕ ПРОЕКТА

Грузовая автостанция (ГАС) предназначена для обеспечения рациональной организации регулярных междугородних перевозок грузов автомобильным транспортом.

Станция обеспечивает отправление 500 тонн грузов в сутки, из которых 53,5т отправляются со складской переработкой. Перевозка грузов производится по системе тяговых плеч с перецепкой полуприцепов и по оквальной системе непосредственно от грузоотправителя к грузополучателю.

Для перевозок принимаются грузы от предприятий, организаций и населения, как мелкими (до 2000 кг), так и крупными партиями. Транспортировка грузов, как правило, осуществляется в контейнерах, пакетах и на поддонах.

В главном корпусе предусмотрены отапливаемый склад, пост для технического осмотра подвижного состава, обслуживающего ГАС, и комната отдыха водителей иногородних автопоездов, выполняющих междугородние перевозки.

ОСНОВНЫЕ ПОКАЗАТЕЛИ КОМПЛЕКСА

РАСХОД НА КОМПЛЕКС

Воды	м3/сутки	5,95	Общее число работающих	49
Тепла	ккал/ч	337210	в том числе рабочих	15
Потребная мощность			смен в сутки	2
электроснабжения	кВт	55	выработка на 1 работающего в руб.	2635

ПОКАЗАТЕЛИ ГЕНПЛАНА

Площадь участка в га	1,46
Плотность застройки в %	50

ДОПОЛНИТЕЛЬНЫЕ ДАННЫЕ

Показатели приведены для района строительства с расчетной зимней температурой - 30°C, типовой снеговой нагрузкой - 100 кг/м², нормативным скоростным напором ветра - 27 кг/м².

СОСТАВ ПРОЕКТНОГО РЕШЕНИЯ

Альбом I - Пояснительная записка. Схема генплана. Открытые площадки
Альбом II - Открытые площадки. Сметы

Объем проектных материалов 87 форматки

Проект распространяет: Новосибирский филиал ЦИТП.
630064, г. Новосибирск-64, пр. Карла Маркса, I

Инв. №

Паспорт № 036104