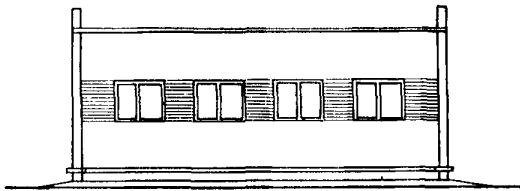
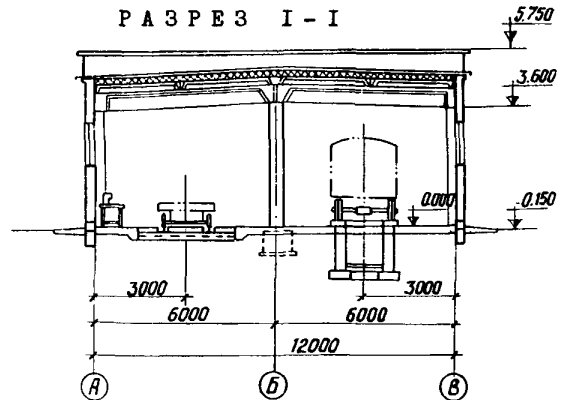


	<b>ЭКСПЛУАТАЦИОННЫЙ ПУНКТ ОКОЛОТКА ПУТИ</b>	<b>П А С П О Р Т ТИПОВОЙ ПРОЕКТ № 501 - 262 УДК 625.033.38</b>
<b>ЧАСТЬ</b>  <b>2</b> Раздел 5 Подраздел 501	Область применения - районы с обычными геологическими условиями. Расчетная температура наружного воздуха: $-20^{\circ}$ , $-30^{\circ}$ (основное решение) и $-40^{\circ}\text{C}$ Нормативная снеговая нагрузка - 70, 100 и 150 кг/м <sup>2</sup> Нормативный скоростной напор ветра 45 кг/м <sup>2</sup> Класс здания II Степень долговечности II Степень огнестойкости II	Разработан Гипропромтрансстроем, Москва К-64, Басманный тупик 6-а.  Утвержден МПС 9 июля 1976г. и введен в действие с 15 августа 1976 г.

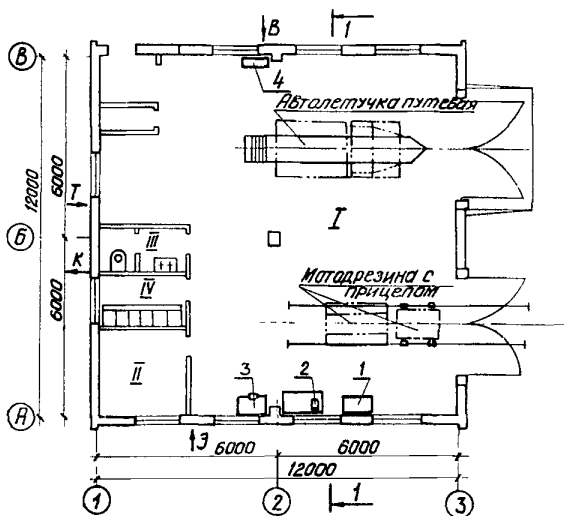
Ф А С А Д



Р А З Р Е З I - I



П Л А Н



## ЭКСПЛИКАЦИЯ

I. Отделение стоянки авто- и мототранспорта	120 м <sup>2</sup>
II. Контора	7,8 "
III. Уборная	3,6 "
IV. Гардероб	4,7 "

## ЭКСПЛИКАЦИЯ ОБОРУДОВАНИЯ

I. Станок точно-шлифовальный с обеспыливающим агрегатом тип ЗБ 634	I шт.	3. Верстак слесарный на одно рабочее место	I шт.
2. Станок настольно-сверляльный тип НС-12А	I шт.	4. Тележка ручная ТГ-1А	I шт.

## РЕЖИМ РАБОТЫ И ШТАТЫ

Количество рабочих дней в Году	255	Общее число работающих	3
Количество смен в сутки	I	В том числе рабочих	3
Продолжительность смены в часах	8	В наибольшей смене	3

## ОПИСАНИЕ ПРОЕКТА

Эксплуатационный пункт предназначен для хранения и технического обслуживания транспортных средств, передвижных электростанций и электроисполнительного инструмента околота пути

ОСНОВНЫЕ ПОКАЗАТЕЛИ		
ОБЪЕМ		
Строительный	м <sup>3</sup>	790,0
ПЛОЩАДЬ		
Застройки	м <sup>2</sup>	154,4
Общая	"	138,1
РАСХОД МАТЕРИАЛОВ		
Цемент	т	37,4
Стали	"	3,3
Бетона и бетонных издел.	м <sup>3</sup>	179,1
Железобетона	"	16,7
В том числе сборного	"	16,7
Лесоматериалов	"	0,7
Кирпича	тыс. шт.	35,6
СМЕТНАЯ СТОИМОСТЬ		
Общая	тыс. руб	16,30
Строительно-монтажных работ	"	13,65
Оборудования	"	2,65
I м <sup>3</sup> здания	руб	17,28
I м <sup>2</sup> рабочей площади	"	99,13
ТРУДОВЫЕ ЗАТРАТЫ		
На здание	чел. дн.	314,0
На I м <sup>3</sup> здания	"	0,40
ЭКСПЛУАТАЦИОННЫЕ ПОКАЗАТЕЛИ		
Расход воды	м <sup>3</sup> /сутки	0,15
" - тепла	ккал/час	63290
В том числе		
На отопление	"	38300
Вентиляцию	"	21390
На горячее водоснабжение	"	3600
Потребная мощность электроэнергии	квт	10,1

СТРОИТЕЛЬНЫЕ КОНСТРУКЦИИ	
Фундаменты	- ленточные бутобетонные
Стены	- сплошная кладка из пустотелого кирпича
Перегородки	- из кирпича
Балки	- сборные железобетонные односкатные по серии ПК-О1-115. Типоразмеров I
Покрытие	- предварительно напряженные железобетонные плиты по серии I.465-7, VI. Типоразмеров - I
Кровля	- трехслойная, рулонная
Полы	- бетонные, из керамических плиток и дощатые
Окна	- деревянные, со спаренными переплетами по ГОСТ 12506-67. Типоразмеров - I
Двери	- деревянные, шитовые по ГОСТ 6629-74 и 14624-69. Типоразмеров-3
Ворота	- распашные по серии I.435-3 В. I Типоразмеров - I
Отделка наружная	- лицевым кирпичом с расшивкой швов
Отделка внутренняя	- по назначению помещений: кладка в подрезку швов, под клеevую окраску
Наибольшая масса конструкции	-
	- плита покрытия - 3,2 т
ИНЖЕНЕРНОЕ ОБОРУДОВАНИЕ	
Водопровод	- от внешних сетей. Напор на вводе - 10 м
Канализация	- бытовая, в наружную сеть
Отопление	- водяное, от внешнего источника
Вентиляция	- общеобменная с механич. побуждением
Горячее водоснабжение	- от наружной сети
Электроснабжение	- от внешних сетей 380/220в

## ДОПОЛНИТЕЛЬНЫЕ ДАННЫЕ

Сметная стоимость строительства определена по нормам и ценам, установленным с I.I-1969 г. Настоящий проект разработан взамен типового проекта № 501-34.

## СОСТАВ ПРОЕКТА

- Альбом I - Архитектурно-строительные чертежи, технологические, электротехнические, по отоплению и вентиляции, водопроводу и канализации и слаботочным устройствам
- Альбом II - Заказные спецификации
- Альбом III - Смета

Объем проектных материалов 290 форматов

Проект распространяют: Центральные производственные мастерские Главтранспроекта  
Москва, Б-5, Ольховская ул.33