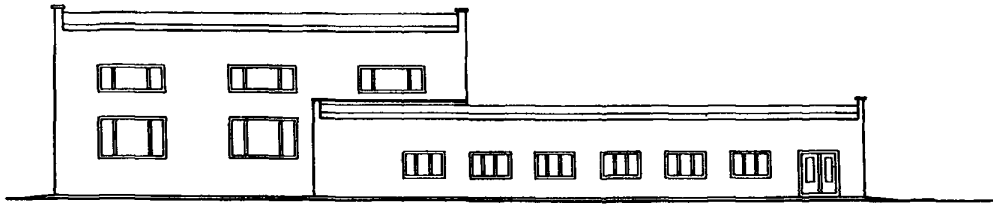
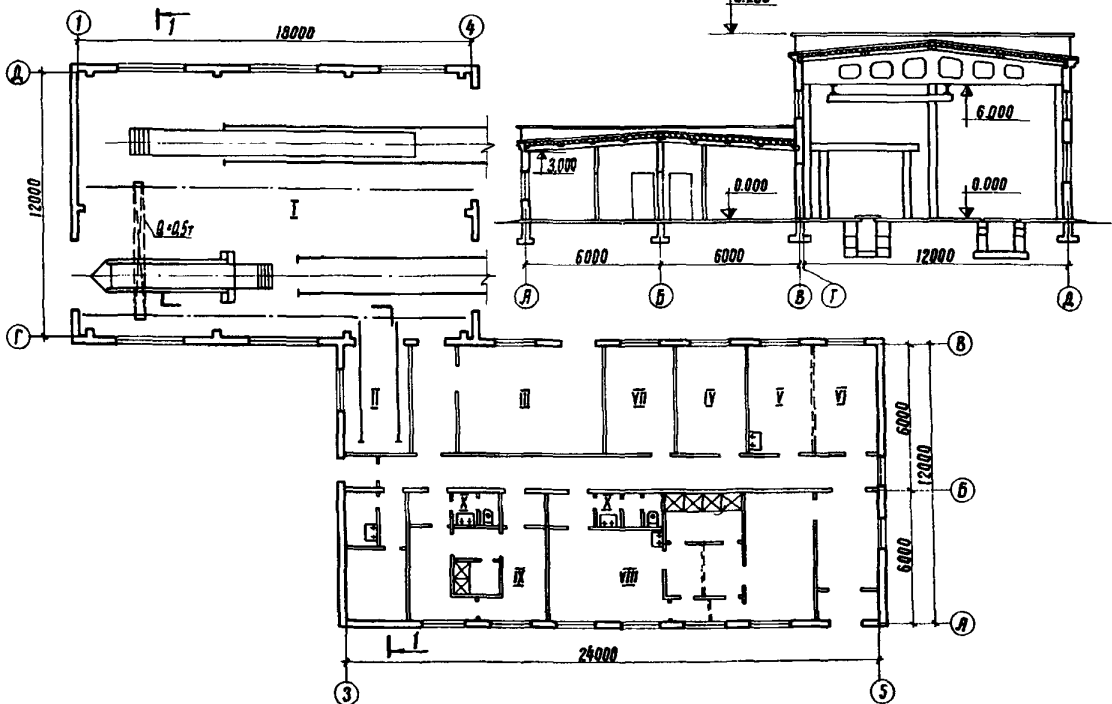
	ЭКСПЛУАТАЦИОННО-РЕМОНТНЫЙ ПУНКТ ОКОЛОТКА ПУТИ (стены кирпичные)	ПАСПОРТ ТИПОВОЙ ПРОЕКТ № 501-267 У.Ж. 625.089.2:69.022:691.421
ЧАСТЬ 2 Раздел 5 Подраздел 501	Область применения - районы с обычными геологическими условиями Расчётная температура наружного воздуха: -20, -30 (основное решение) и -40°C Нормативная снеговая нагрузка 70, 100 и 150 кг/м ² Нормативный скоростной напор ветра 45 кг/м ² Класс здания II Степень долговечности II Степень огнестойкости II	Разработан Гипропромтрансстроем, Москва К-64, Басманный тупик, 6а. Утвержден МПС (распоряжение № П-1931 от 21 января 1976 г.). Введен в действие Гипропромтрансстроем с 30 декабря 1976 г. (приказ № 98 от 8 декабря 1976 г.).

ФАСАД



ПЛАН НА ОТМ. 0.000

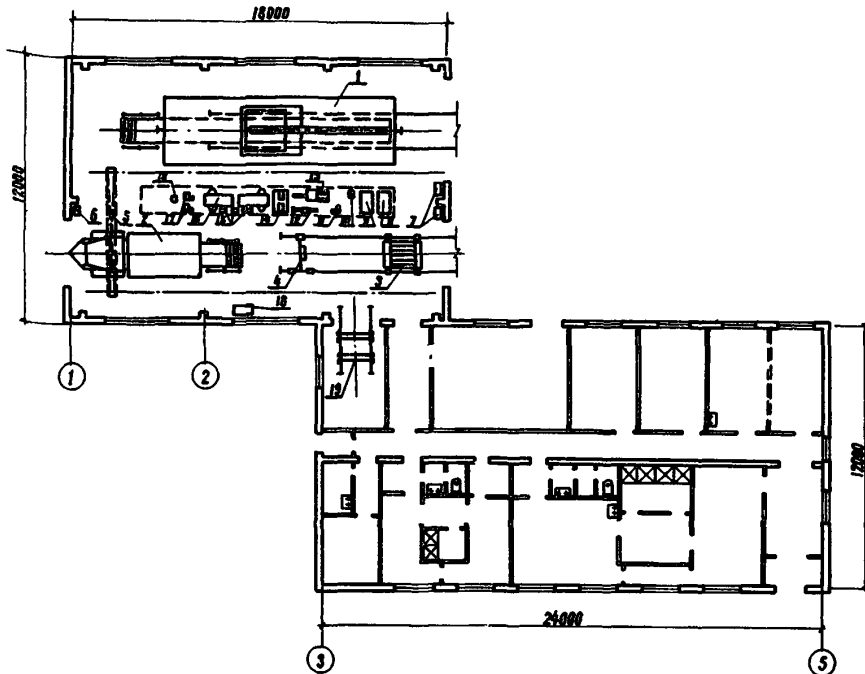
РАЗРЕЗ I-I



ЭКСПЛИКАЦИЯ

I. Отделение стоянки авто и мототранспорта	214,4 м ²	VI. Красный уголок	12,0 м ²
II. Дефектоскопная	11,8 "	VII. Тепловой пункт и вентиляторная	11,6 "
III. Кладовая	27,2 "	VIII. Мужской гардероб	55,5 "
IV. Контора	11,6 "	IX. Женский гардероб	30,0 "
V. Комната принятия пищи	11,7 "	X. Санузел	7,3 "

ПЛАН РАЗМЕЩЕНИЯ ТЕХНОЛОГИЧЕСКОГО ОБОРУДОВАНИЯ



ЭКСПЛИКАЦИЯ

1. Дрезина грузовая ДГК ^У	1 шт.	12. Рельсоверлильный станок 1024-Б	1 шт.
2. Автолетучка путевая	1 "	13. Рельсорезный станок РМ-2	1 "
3. Мотодрезина съёмная ТД-5	1 "	14. Гидравлический стыкоразгонный прибор РН-01	1 "
4. Тележка путеизмерительная	1 "	15. Гидравлический путевой домкрат	3 "
5. Край ручной однобалочный Q=0,5 т 1 "	1 "	16. Механизм для одиночной смены шпал МСН-2	2 "
6. Электросварочный агрегат	1 "	17. Электрогаечный ключ ЭК-1	2 "
7. Электрошпалоподбойка ЭШП-6	10 "	18. Гидравлический прибор для рыхловки пути	1 "
8. Бензоэлектрический агрегат АБ4-т/230	1 "	19. Рельсовый дефектоскоп МРД-52	2 "
9. Бензоэлектрический агрегат АБ2-т/230	1 "		
10. Электрическая рельсошлифовалка МРШ-3	1 "		
11. Электроверлилка С-455	1 "		

ОПИСАНИЕ ПРОЕКТА

Эксплуатационно-ремонтный пункт предназначен для экипировки и технического обслуживания путевых машин и механизмов, приписанных к механизированным околоткам, хранения путевого инструмента, инвентаря и приспособлений малой механизации, помещаемых на околотке. В отведенная стоянка авто и мототранспорта предусматривается техническое обслуживание и текущий ремонт транспортных средств, механизмов и энергетического оборудования.

РЕЖИМ РАБОТЫ И ШТАТЫ

Количество рабочих дней в году	- 255	Общее число работающих	- 29
Количество смен	- 1	В том числе производственных рабочих	- 28

К 2	Гипро- протранстрой	ЭКСПЛУАТАЦИОННО-РЕМОНТНЫЙ ПУНКТ ОКОЛОТКА ПУТИ (стены кирпичные)	ТИПОВОЙ ПРОЕКТ № 501-267	ПАСПОРТ лист 2
------------	------------------------	---	--------------------------------	-------------------

ОСНОВНЫЕ ПОКАЗАТЕЛИ

ОБЪЕМ		
Строительный	м ³	2958,0
ПЛОЩАДЬ		
Застройка	м ²	562,6
Общая	"	475,4
РАСХОД МАТЕРИАЛОВ		
Цементы	т	40,7
Стали	"	3,9
Бетона и бетонных изделий	м ³	184,6
Железобетона	"	63,7
в том числе сборного	"	63,7
Лесоматериалов	"	4,8
Кирпича	тыс. шт.	128,0

СМЕТНАЯ СТОИМОСТЬ

Общая	тыс. руб.	53,08
Строительно-монтажных работ	"	47,88
Оборудования	"	5,20
I м ³ здания	руб.	16,19
I м ² общей площади	"	100,7

ТРУДОВЫЕ ЗАТРАТЫ

На здание	чел.день	1221,6
На I м ³ здания	"	0,41

ЭКСПЛУАТАЦИОННЫЕ ПОКАЗАТЕЛИ

Расход воды	м ³ /сутки	3,73
" тепла	ккал/час	220200
в том числе:		
на отопление	ккал/час	89500
" вентиляцию	"	105000
" горячее водоснабжение	"	14000
" сушильную камеру	"	11700
Потребная мощность электро-энергии	квт	37,1

ДОПОЛНИТЕЛЬНЫЕ ДАННЫЕ

Данные приведены для строительства при расчетной температуре наружного воздуха -30°C.
Сметная стоимость строительства определена по нормам и ценам, установленным с I.I-69 г.

СОСТАВ ПРОЕКТА

Альбом I - Архитектурно-строительная, технологическая, санитарно-техническая, электротехническая часть и слаботочные устройства

Альбом II - С м е т а

Объем проектных материалов 500 форматом

Проект распространяют: Центральные производственные мастерские Главтранспроекта
Москва, Б-5, Ольховская ул., 38

Пасп. № 036243
Изм. №

СТРОИТЕЛЬНЫЕ КОНСТРУКЦИИ

Фундаменты - в двух вариантах: ленточные, монолитные бутобетонные и ленточные сборные из бетонных блоков по серия I.II6-I, вып. I. Типоразмеров - 12

Стены - в двух вариантах: кладка из эффективного кирпича и кладка из обыкновенного глиняного кирпича

Перегородки - армикирпичные и гипсобетонные

Покрытие - сборные железобетонные предваритель-но-напряженные плиты по серия I.465-7, вып. I. Типоразмеров - I

Кровля - руберойдная, трехслойная с защитным слоем из втопленного в мастику мелкого гравия

Полы - бетонные, цементно-песчаные, из керамической плитки, ленолеум

Окна - деревянные, со спаренными переплетами по ГОСТ 12506-67 и по ГОСТ II214-65. Типораз-меров - 4

Двери - шпатовые, наружные по серия I.I35-I, альбом I, внутренние - по ГОСТ I4624-69 и по ГОСТ 6629-74. Типоразмеров - 7

Отделка наружная - кирпичная кладка с расшивкой швов

Отделка внутренняя - по назначению помещений: масляная и клеевая окраска, известковая окраска, керамическая плитка

Наибольшая масса конструкции - балка покры-тая - 4,7 т

ИНЖЕНЕРНОЕ ОБОРУДОВАНИЕ

Водопровод - от внешних сетей. Напор на вводе - 12,0 м, противопожарный - 20,0 м

Канализация - объединенная, в наружную сеть

Отопление - центральное водяное от внешнего ис-точника

Вентиляция - приточно-вытяжная с механическим и естественным побуждением

Горячее водоснабжение - от наружных тепловых сетей

Электроснабжение - от внешних сетей, 380/220 в.