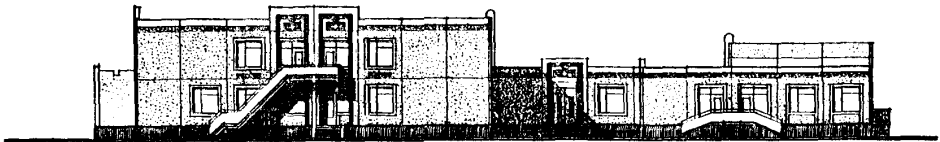
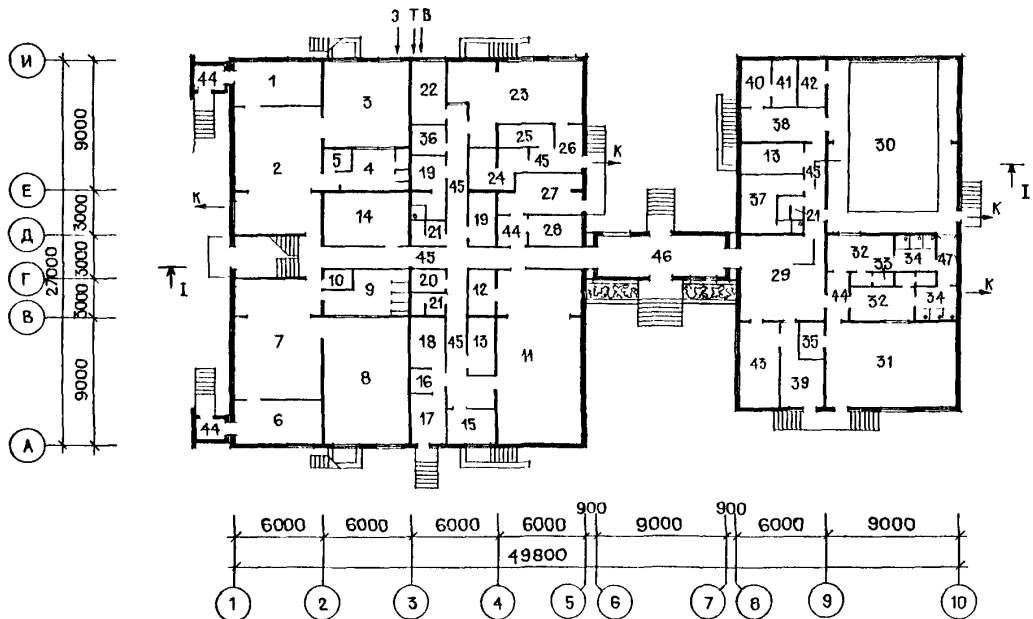


<p>К-2</p>	<p>СТРОИТЕЛЬНЫЙ КАТАЛОГ ЧАСТЬ 2 ТИПОВЫЕ ПРОЕКТЫ ПРЕДПРИЯТИЙ, ЗДАНИЙ И СООРУЖЕНИЙ</p>	<p>2II-I-510с.13.90</p>
<p>СССР</p>	<p>ДЕТСКИЕ ЯСЛИ-САД НА 145 МЕСТ С БАССЕЙНОМ В КОНСТРУКЦИЯХ СЕРИИ I.090.I-5с /ДЛЯ СТРОИТЕЛЬСТВА В УЗБЕКСКОЙ ССР/</p>	<p>УДК 725.573</p>
<p>ЦИТП</p>		<p>На 6 страницах Страница I</p>
<p>ФЕВРАЛЬ 1991</p>	<p>ЗОНАЛЬНЫЙ ТИПОВОЙ ПРОЕКТ</p>	

Ф А С А Д I-10



ПЛАН I ЭТАЖА

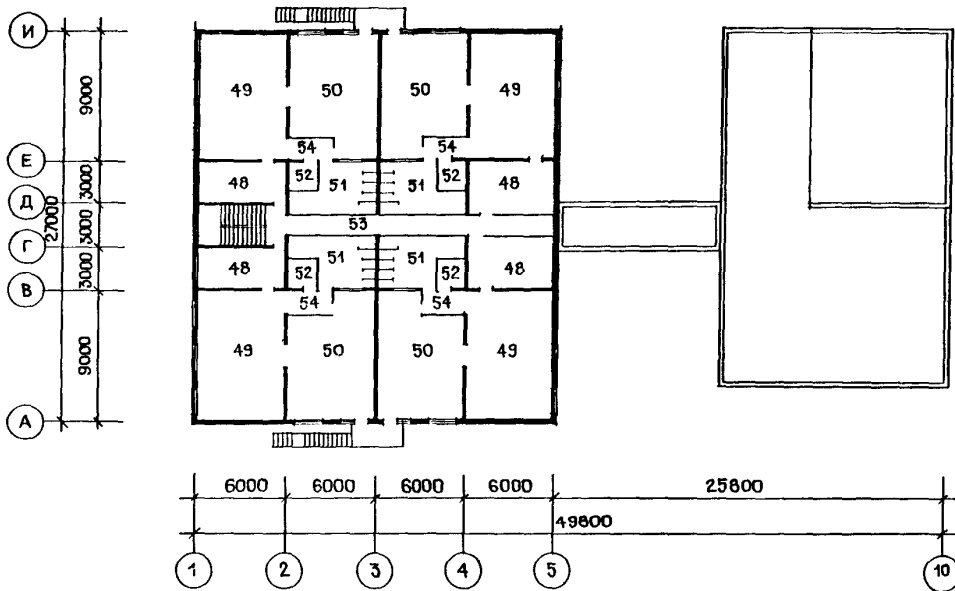


ДЕТСКИЕ ЯСЛИ-САД НА 145 МЕСТ С БАССЕЙНОМ
 В КОНСТРУКЦИЯХ СЕРИИ I.090.I-5с
 /ДЛЯ СТРОИТЕЛЬСТВА В УЗБЕКСКОЙ ССР/

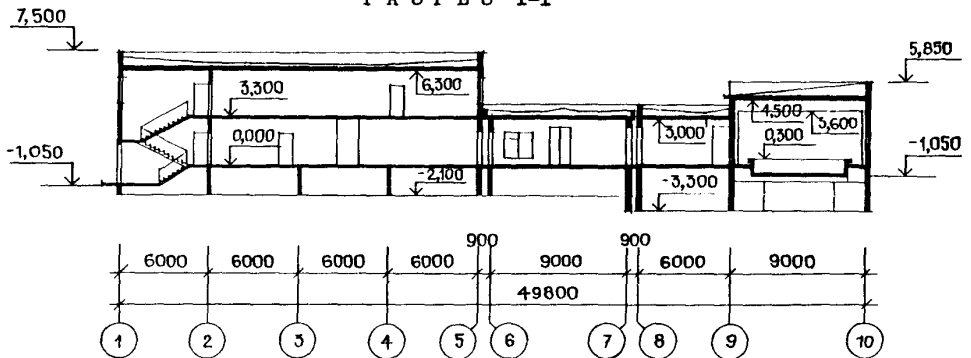
ЗОНАЛЬНЫЙ
 ТИПОВОЙ ПРОЕКТ
 211-I-510с.13.90

Страница 2

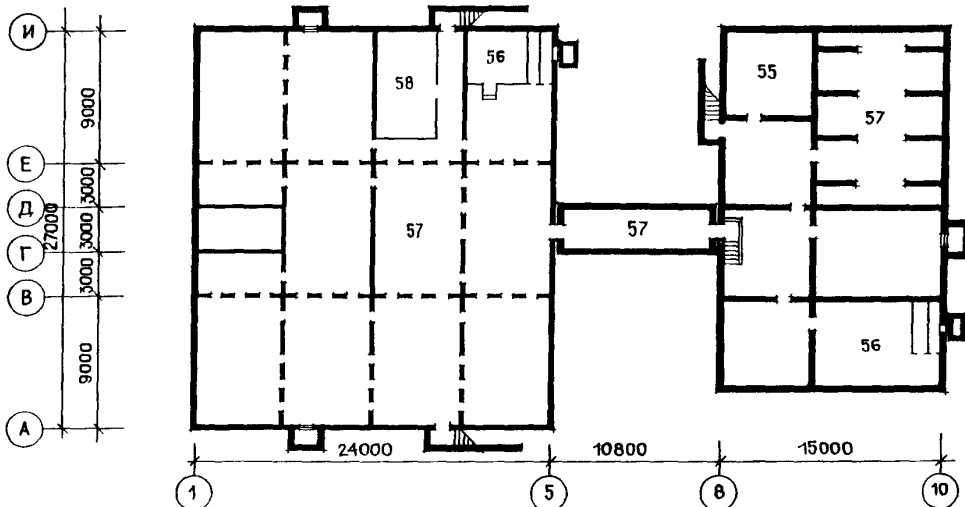
ПЛАН 2 ЭТАЖА



РАЗРЕЗ I-I



ПЛАН ТЕХНОПОЛЯ



ДЕТСКИЕ ЯСЛИ-САД НА 145 МЕСТ С БАССЕЙНОМ
В КОНСТРУКЦИЯХ СЕРИИ I.090.I-5с
/ ДЛЯ СТРОИТЕЛЬСТВА В УЗБЕКСКОЙ ССР/

ЗОНАЛЬНЫЙ
ТИПОВОЙ ПРОЕКТ
2II-I-5I0с.13.90

Страница 3

ЭКСПЛИКАЦИЯ ПОМЕЩЕНИЙ

Продолжение

Но- мер	Наименование	Пло- щадь	Но- мер	Наименование	Пло- щадь
	I ЭТАЖ		30	Зал с ванной 6х10м	100,5
1	Приемная	17,5	31	Зал для разминки	51,6
2	Игровая-столовая	51,0	32	Раздевалочные	20,9
3	Спальня ясельной группы	34,4	33	Туалеты при раздевалочных	5,2
4	Туалетная ясельной группы	13,1	34	Душевые при раздевалочных	13,9
5	Буфетная	3,2	35	Кладовая при зале	4,1
6	Раздевальная	17,5	36	Электрошитовая	5,0
7	Групповая	51,0	37	Комната тренера, душевая	14,0
8	Спальня	51,6	38	Комната медсестры	14,0
9	Туалетная	17,6	39	Комната заведующего	10,6
10	Буфетная	3,2	40	Лаборатория анализа воды	6,7
11	Зал для музыкальных и спортивных занятий	73,5	41	Узел управления бассейном	6,4
12	Кладовая спортивного инвентаря	6,8	42	Инвентарная	5,1
13	Хозкладовая	17,4	43	Методический кабинет	15,8
14	Инвентарная	21,7	44	Тамбуры	17,6
15	Медицинская комната	8,0	45	Коридоры	65,4
16	Приемная изолятора	4,3	46	Переход	25,1
17	Палата	8,4	47	Выход в зал бассейна	4,7
18	Туалетная изолятора	8,3		2 ЭТАЖ	
19	Комната персонала, душевая - гардеробная	12,8	48	Раздевалочные	75,7
20	Кладовая уборочного инвентаря	5,0	49	Групповые	206,4
21	Уборные для персонала	7,4	50	Спальные	187,8
22	Кладовая чистого белья	10,2	51	Туалетные	71,6
23	Кухня	40,4	52	Буфетные	14,0
24	Кладовая сухих продуктов	10,3	53	Коридор	25,2
25	Кладовая овощей	6,3	54	Тамбуры	16,2
26	Загрузочная	5,3		ТЕХНИЧЕСКОЕ ПОДПОЛЬЕ	
27	Постирочная	16,0	55	Насосно-фильтровальная	31,0
28	Гладильная	8,9	56	Венткамеры	67,1
29	Вестибюль	34,1	57	Техподполье	809,0
			58	Узел ввода	29,5

ДЕТСКИЕ ЯСЛИ-САД НА 145 МЕСТ С БАССЕЙНОМ В КОНСТРУКЦИЯХ СЕРИИ I.090.I-5C /ДЛЯ СТРОИТЕЛЬСТВА В УЗБЕКСКОЙ ССР/		ЗОНАЛЬНЫЙ ТИПОВОЙ ПРОЕКТ 2II-I-510с. I3.90	Страница 4
D2BA	СТРОИТЕЛЬНЫЕ КОНСТРУКЦИИ И ИЗДЕЛИЯ Фундаменты - сборные железобетонные. Типоразмеров - 3 Цоколь - наружные цокольные панели - сборные керамзитобетонные. Типоразмеров - 6 Внутренние цокольные панели - сборные железобетонные. Типоразмеров - 4 Перекрытия (и покрытия) - сборные железобетонные. Типоразмеров - 3 Внутренние стеновые панели - сборные железобетонные. Типоразмеров - 14 Наружные стеновые панели - сборные керамзитобетонные. Типоразмеров - 23 Перегородки - сборные железобетонные, гипсоцементобетонные по серии I.23I.9-7. Вып. I, 2. Типоразмеров - 12 Кровля - рулонная плоская из 4-х слоев обстойкого рубероида с защитным слоем из гравия. Лестницы - сборные железобетонные по серии I.050.I-2 вып. I. Типоразмеров - 4 Ограждение лестниц по серии I.050.I-2 вып. 2. Типоразмеров - 4 Полы - линолеум, керамическая плитка, бетонные, деревянные по серии 2.244-I вып. 4. Окна - по серии I.236.5-12 вып. I ч. I и 2 ГОСТ II2I4-86. Типоразмеров - 4 Двери - по серии I.136-10, I.136.5-19, Типоразмеров - 7 Встроенная мебель - по серии I.272.9-5 вып. 0, I часть I и 2. Наибольшая масса монтажного элемента (внутренняя стеновая панель) - 6,8 т.	H5UA	ОТДЕЛКА НАРУЖНАЯ Облицовка стеновых панелей фактурным слоем в заводских условиях. ВНУТРЕННЯЯ Цементно-песчаная штукатурка, клеевая покраска. ПВА - краска. Облицовка керамической плиткой. Масляная окраска столярных изделий.
J30B	НОРМАТИВНОЕ ЗНАЧЕНИЕ ВЕТРОВОГО ДАВЛЕНИЯ - $0,38 \text{ кПа}$ 38 кгс/м ²	C30A	ИНЖЕНЕРНОЕ ОБОРУДОВАНИЕ Водопровод - хозяйственно-питьевой противо- пожарный от наружной городской сети. Напоры на вводе - 13,22 м, при пожаре - 19,35 м. Канализация - хозяйственно-фекальная и производственная в наружную сеть. Отопление - водяное, система горизонтально- проточная, с параметрами теплоносителя 95-70°C. Отопительные приборы - конвекторы "Комфорт" и чугунные радиаторы М-90. Вентиляция - приточно-вытяжная с механичес- ким побуждением и естественная. Горячее водоснабжение - централизованное от наружных сетей. Напор на вводе - 13,30 м. Электроснабжение - от внешней электрической сети напряжением 380/220 В. Связь и сигнализация - телефонизация, радио- трансляция, телевидение и пожарно-охранная сигнализация.
R2C0	СТЕПЕНЬ ОГНЕСТОЙКОСТИ - вторая	C2ED	ОСНАЩЕНИЕ ЗДАНИЯ Подвижная мебель, медицинское обору- дование, технологическое оборудование кухни, постирочной, гладильной, приборы инженерного оборудования
N1BD	РАСЧЕТНАЯ ТЕМПЕРАТУРА НАРУЖНОГО ВОЗДУХА минус 10, 15, 20°C (основное решение)	C2EE	ИНЖЕНЕРНО-ГЕОЛОГИЧЕСКИЕ УСЛОВИЯ - обычные
C2DD	КЛИМАТИЧЕСКИЙ РАЙОН СССР - IV (Узбекской ССР)	G1BF	ОРИЕНТАЦИЯ - ограниченная
		G2MO	СЕЙСМИЧНОСТЬ - 8 баллов
		J3NB	НОРМАТИВНОЕ ЗНАЧЕНИЕ ВЕСА СНЕГОВОГО ПОКРОВА - $0,70 \text{ кПа}$ 70 кгс/м ²

ДЕТСКИЕ ЯСЛИ-САД НА 145 МЕСТ С БАССЕЙНОМ В КОНСТРУКЦИЯХ СЕРИИ I.090.I-5с /ДЛЯ СТРОИТЕЛЬСТВА В УЗБЕКСКОЙ ССР/				ЗОНАЛЬНЫЙ ТИПОВОЙ ПРОЕКТ 2II-I-5I0с. I3.90		Страница 5	
Наименование		Всего	Удельн. показа- тель	Наименование		Всего	Удельн. показа- тель
VI IA СТОИМОСТЬ				V4KA ЭКСПЛУАТАЦИОННЫЕ ПОКАЗАТЕЛИ			
VI IB Общая сметная стоимост				Расход			
в том числе:				V4KH воды			
VI П строительно-монтажных работ				холодной м3/ч 2,94 -			
VI IO Оборудования и мебели				горячей то же 1,80 -			
VI IR Стоимость строительно-монтажных работ I м2 общей площади				V4KI Канализационные стоки " 4,74 -			
VI IR То же, I м3 строительного объема здания				V4KN тепла <u>ккал/ч</u> 306820 -			
VI IR То же, I м3 строительного объема здания				кВт 356,77 -			
VI IV Стоимость общая на расчетный показатель				в том числе:			
VI JA ТРУДОЕМКОСТЬ				на отопление " 100510 -			
VI JF Построечные трудовые затраты				II6,87			
VI JS То же, на I м2 общей площади				на вентиляцию " 65380 -			
VI JR То же, на I м2 полезной площади				76,02			
VI JV То же, на I м3 строительного объема				на горячее водоснабжение " 140930 -			
VI JV То же, на расчетный показатель				163,88			
VI KA РАСХОДЫ				тепла на отопление I м2 общей площади " - 37,8			
VI KB Расход строительных материалов				VI JN То же, на отопление I м2 полезной площади " - 40,4			
Цемент т 610 -				V4KK Потребная электрическая мощность кВт 86,5 -			
Цемент, приведенный к марке М400 " 593 (159) -				ТЕХНИЧЕСКИЕ ХАРАКТЕРИСТИКИ			
То же, на I м2 общей площади " - 0,223				G3NB Объем строительный здания м3 8825,2 -			
То же, на I м2 полезной площади " - 0,24				в том числе подземной части " 2716,0 -			
То же, на I м3 строительного объема здания " 57,6 0,067				VINN Объем строительный на I м2 нормируемой площади " - 6,35			
Сталь " 79,5 -				VINP То же, на расчетный показатель " - 60,86			
Сталь, приведенная к классам А-I и С38/23 " 1,77 -				Площадь			
в том числе:				C30C застройки м2 1079,1 -			
Сталь прокатная, приведенная к С38/23 " 1,77 -				C30B общая " 2658,8 -			
Сталь, приведенная к классам А-I и С38/23 на I м2 общей площади " - 0,030				VI OK Общая на расчетный показатель " - 18,34			
То же, на I м2 полезной площади " - 0,032				G300 Нормируемая " 1389,5 -			
То же, на расчетный показатель " - 0,548				То же, на расчетный показатель " - 9,58			
Бетон и железобетон м3 1540,8				Полезная " 2485,3 -			
в том числе:				То же, на расчетный показатель " - 17,14			
Монолитный " 509,1 -				В скобках указана потребность строительных материалов без учета расходов на изготовление сборных изделий, конструкций			
Сборный тяжелый " 719,1 -							
Сборный легкий " 312,6 -							
Бетон и железобетон на I м2 общей площади " - 0,58							
То же, на I м2 полезной площади " - 0,62							
То же, на расчетный показатель " - 10,63							
Лесоматериалы " 87,9 -							
Лесоматериалы, приведенные к круглому лесу " 131,7 (84) -							
Кирпич тыс.шт. 5,57 -							

ДЕТСКИЕ ЯСЛИ-САД НА 145 МЕСТ С БАССЕЙНОМ
В КОНСТРУКЦИЯХ СЕРИИ 1.090.1-5С
/ДЛЯ СТРОИТЕЛЬСТВА В УЗБЕКСКОЙ ССР/

ЗОНАЛЬНЫЙ
ТИПОВОЙ ПРОЕКТ
211-1-510с.13.90

Страница 6

ДОПОЛНИТЕЛЬНЫЕ ДАННЫЕ

Расчетный показатель - I место.

В проекте предусмотрены следующие варианты: конструктивные варианты для сейсмичности 7,9 баллов; безрулонной и шиферной кровель; отопление и вентиляция для температур $t_n = -10^{\circ}\text{C}$ и -20°C ; размещение хозяйственно-бытовых помещений в подвале; геолоподогрев воды для бассейна.

Сметная стоимость определена в базисных ценах, введенных с 01.01.1984г. для строительного района № I (подрайон I).

В7ЕА

СОСТАВ ПРОЕКТНОЙ ДОКУМЕНТАЦИИ

АЛЬБОМ 1 - АС.1-1	Архитектурно-строительные решения
- ТХ.1-1	Технология
АЛЬБОМ 2 - ОВ.1-1	Отопление и вентиляция
- ВК.1-1	Водопровод и канализация
- Э.1-1	Электрооборудование
- СС.1-1	Связь и сигнализация
- А.1-1	Автоматика
АЛЬБОМ 3 - АС.1-2	Архитектурно-строительные решения для варианта с хозяйственно-бытовыми помещениями в подвале
- ОВ.1-2	Отопление и вентиляция
- ВК.1-2	Водопровод и канализация
- Э.1-2	Электрооборудование
- СС.1-2	Связь и сигнализация
- А.1-2	Автоматика
АЛЬБОМ 4 - ИЖ.1	Изделия железобетонные
- ИГ.1	Изделия гипсобетонные
- ИД.1	Изделия деревянные
- ИМ.1	Изделия металлические
АЛЬБОМ 5 - СМ.1	Сметы
АЛЬБОМ 6 - ВМ.1	Ведомости потребности в материалах
АЛЬБОМ 7 - СО.1	Спецификация оборудования
АЛЬБОМ 8 - МП.1	Проектные материалы по переводу помещений подвала на режим ПРУ

Объем проектных материалов приведенных к формату А4 - 1128 форматок.

В7ВА	АВТОР ПРОЕКТА	ТашЗНИИЭП, 700000, Ташкент, а/я 108.
В7НА	УТВЕРЖДЕНИЕ	Утвержден Госкомархитектуры при Госстрое УзССР приказ от 30.07.90г. № 18 Введен в действие ТашЗНИИЭП. Приказ от 30.07.90г. № 12-ТП
В7КА	ПОСТАВЩИК	Институт УзНИИГрадостроительства, 700000, ГСП, ул.Навои 18.

Катал.л. № 065175