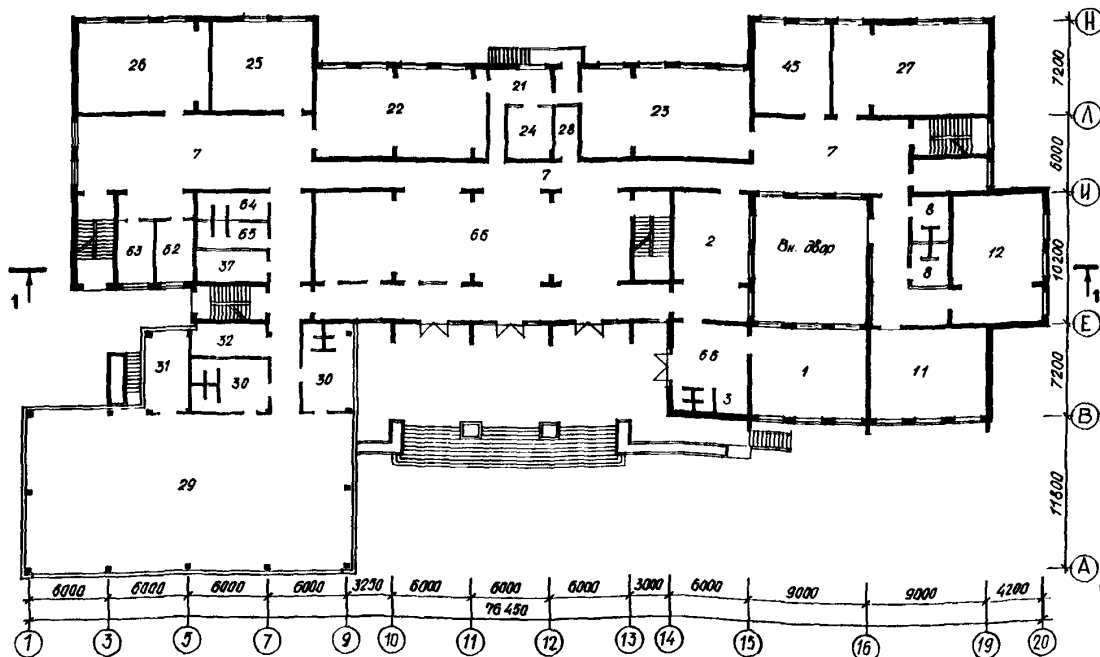
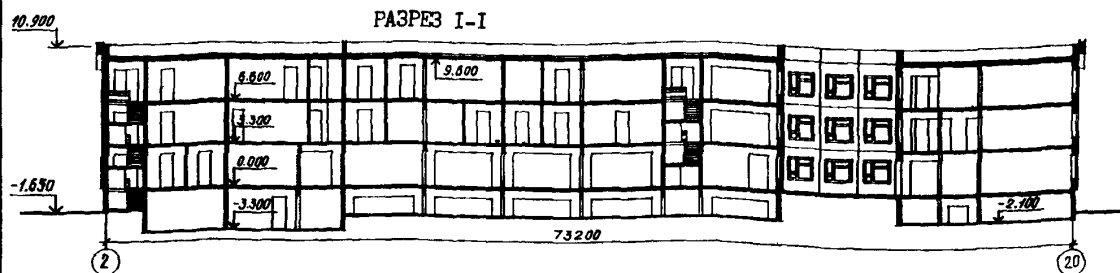


К-2	СТРОИТЕЛЬНЫЙ КАТАЛОГ Часть 2 ТИПОВЫЕ ПРОЕКТЫ ПРЕДПРИЯТИЯ, ЗДАНИЯ И СООРУЖЕНИЯ	221-01-677с.90
СССР	ШКОЛА НА 18 КЛАССОВ (694 УЧАЩИХСЯ) В КОНСТРУКЦИЯХ СЕРИИ I.090.I-2с	УДК 727.I
ЦИТП		
ФЕВРАЛЬ 1991	ТИПОВЫЕ МАТЕРИАЛЫ ДЛЯ ПРОЕКТИРОВАНИЯ	На 7 страницах Страница 1

ФАСАД I-20

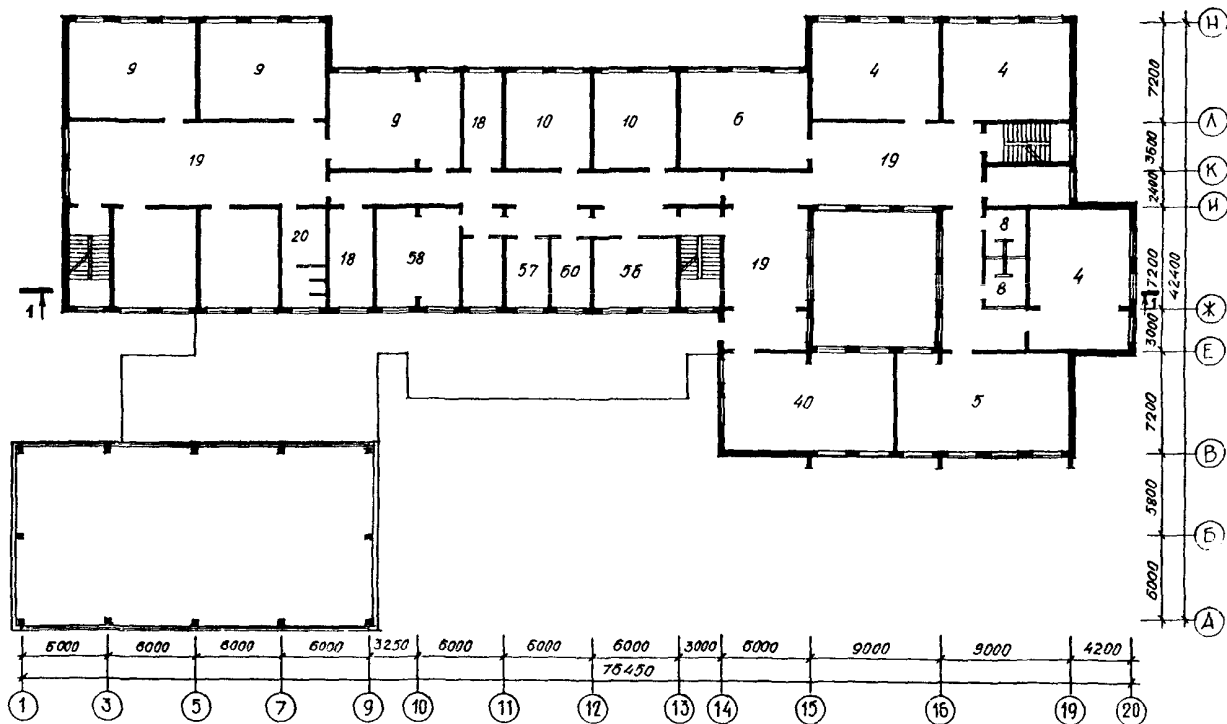
ПЛАН I ЭТАЖА

РАЗРЕЗ I-I


ШКОЛА НА 18 КЛАССОВ (694 УЧАЩИХСЯ)
В КОНСТРУКЦИЯХ СЕРИИ I.090.I-2с

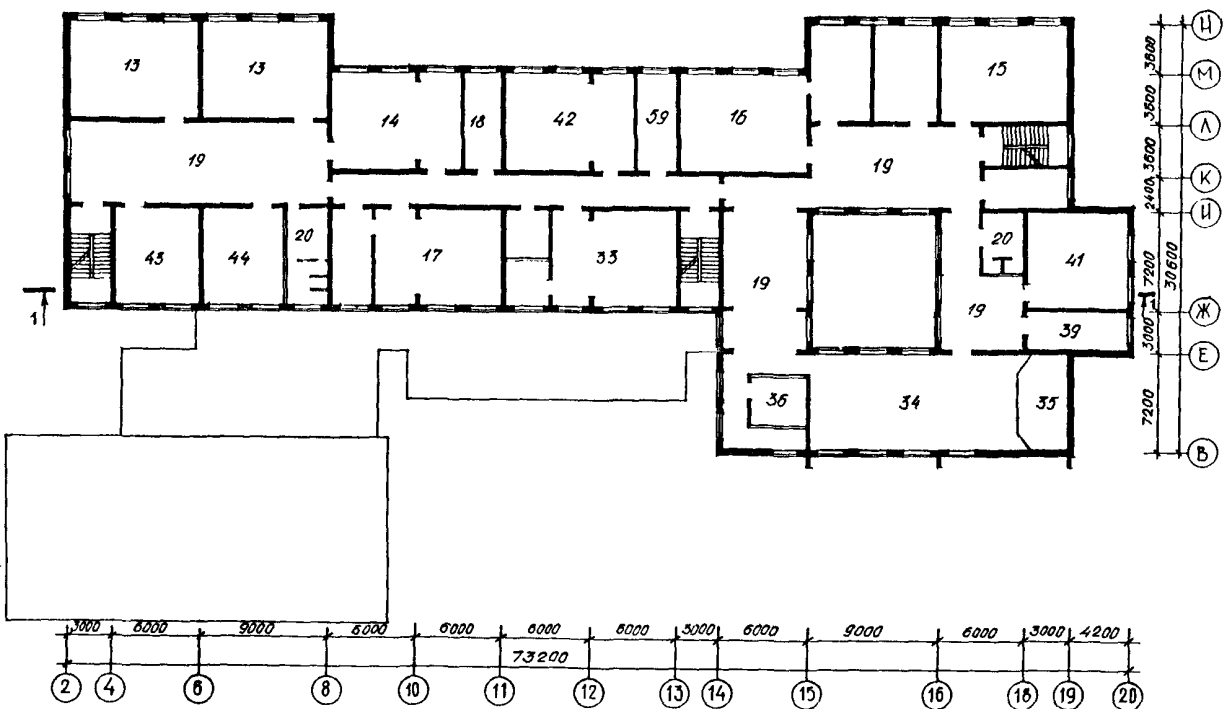
ТИПОВЫЕ МАТЕРИАЛЫ
ДЛЯ ПРОЕКТИРОВАНИЯ
22I-0I-677с.90

Страница 2

ПЛАН 2 ЭТАЖА



ПЛАН 3 ЭТАЖА

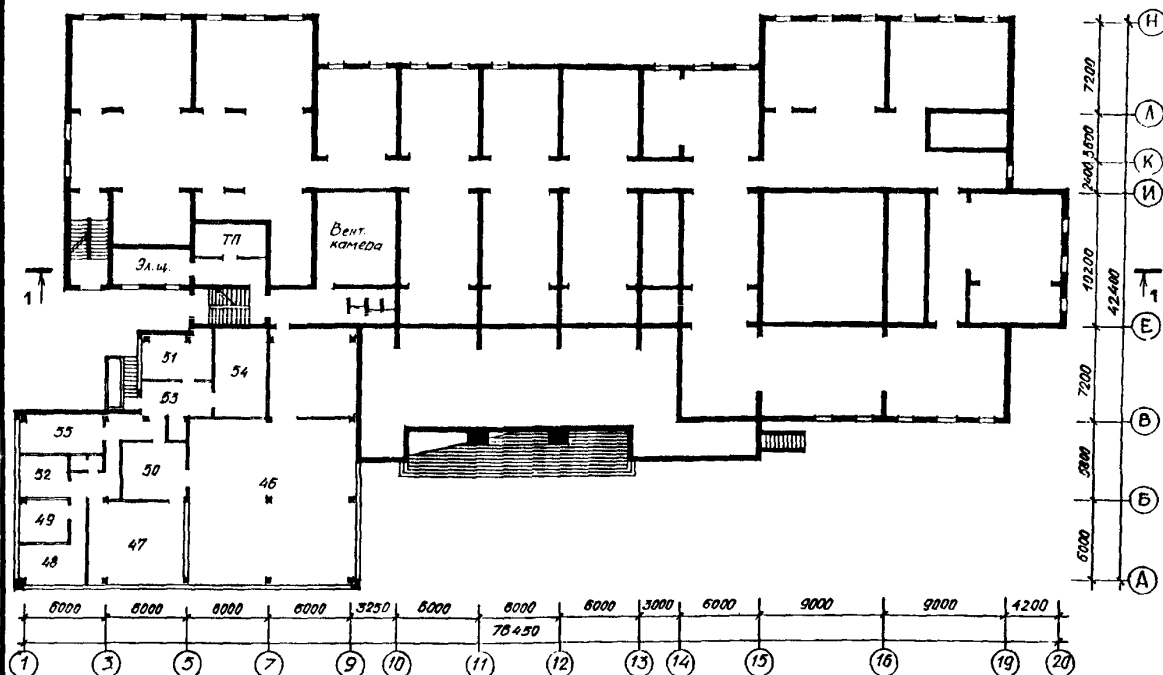


ШКОЛА НА 18 КЛАССОВ (694 УЧАЩИХСЯ)
В КОНСТРУКЦИЯХ СЕРИИ 1.090.1-2с

ТИПОВЫЕ МАТЕРИАЛЫ
ДЛЯ ПРОЕКТИРОВАНИЯ
221-01-677с.90

Страница 3

ПЛАН ПОДВАЛЬНОГО ЭТАЖА



ЭКСПЛИКАЦИЯ ПОМЕЩЕНИЙ

Но- мер	Наименование	Площадь, м ²	Но- мер	Наименование	Площадь, м ²
	Для I классов				
1	Классные помещения	61.60	16	Лаборатория химии с лаборан- тской	61.60+ 31.5
2	Комната отдыха (спальня-игровая)	61.60	17	Лаборатория биологии с лаборантской	61.60+ 31.5
3	Уборные и умывальники	6.00	18	Лаборантские	48.00 (3x16)
	Для II-IV классов				
4	Классные помещения	184.8 (61.6x3)	19	Рекреационные помещения	397.40
5	Мастерская для обучения обще- ственно-полезного труда учащихся младших классов	70.00	20	Уборные и умывальники	71.60
6	Универсальное помещение для продленного дня	58.00	21	Инструментальная - комната мастера	15.00
7	Рекреационное помещение	85.80	22	Мастерская по обработке металла	91.00
8	Уборные и умывальники	21.00	23	Мастерская по обработке древесины	91.00
	Для средних и старших классов		24	Кладовая для сырья и готовой продукции	15.00
9	Учебные кабинеты родного языка и литературы	184.8 (61.6x3)	25	Мастерская по обработке тканей	51.20
10	Кабинеты иностранного языка	81.20 (40.6x2)	26	Мастерская по кулинарии	72.00
11	Кабинет истории обществоведения	61.60	27	Кабинет по профориентации и основам производства	66.00
12	Кабинет географии	61.60	28	Помещение для хранения инвентаря для уборки поме- щений и работы на учебно- опытном участке	8.00
13	Кабинеты математики	133.2 (61.6x2)		Учебно-спортивные помещения	
14	Кабинет информатики и вычислит. техники	61.60			
15	Лаборатория физики и астрономии с лаборантской	61.60+ 31.5			

ШКОЛА НА 18 КЛАССОВ (694 УЧАЩИХСЯ) В КОНСТРУКЦИХ
СЕРИИ 1.090.1-2с

ТИПОВЫЕ МАТЕРИАЛЫ
ДЛЯ ПРОЕКТИРОВАНИЯ
221-01-677с.90

Страница 4

ЭКСПЛИКАЦИЯ ПОМЕЩЕНИЙ

Но- мер	Наименование	Площадь, м ²	Но- мер	Наименование	Площадь, м ²
29	Спортивный зал 12х24 м	292.80	51	Кладовая сухих продуктов	12.00
30	Раздевальные-уборные	46.00	52	Кладовая овощей	9.60
31	Снарядная	18.00	53	Загрузочно-тарная	12.00
32	Кабинет инструктора физ. воспитания	8.50	54	Гардеробная персонала с душевой и туалет	21.00 (15.00+ 3.00+ 3.00)
33	Кабинет военный и комната хранения оружия	72(60+12)			
34	Актный зал - лекционная аудитория на 160 мест	98.00	55	Охлаждаемая камера	15.00
35	Эстрада	28.00		Административно-хозяйствен- ные помещения	
36	Киноаппаратная	24.50	56	Кабинет директора	27.80
37	Инвентарная	8.50	57	Кабинет заместителя директора	13.50
38	Радиозул	8.50	58	Учительско-методический кабинет	35.00
39	Фотолаборатория	19.50	59	Кабинет организатора внеклассной и внешкольной работы	14.00
40	Помещение библиотеки	84.00	60	Канцелярия	13.50
41	Класс пения и музыки	49.00	61	Комната техперсонала и хоз.кладовая	12.00
42	Кабинет черчения и изобр. искусства	66.00	62	Кабинет врача	13.00
43	Помещение технического моделирования	40.60	63	Кабинет зубного врача	13.00
44	Помещение юных натуралистов	40.60	64	Туалет для персонала	7.80
45	Комната общественных организаций (пионерская, ВЛКСМ)	46.50	65	Кабина личной гигиены женщин	4.20
	Помещения обслуживающего назначения		66	Вестибюль с гардеробом	230.50
46	Обеденный зал	148.80			
47	Кухня (горячий и холодный цех, хлеборезка)	49.60			
48	Мясо-рыбный цех	13.50			
49	Овощной цех	10.20			
50	Мойка кухонной и столовой посуды	22.00			

ШКОЛА НА 18 КЛАССОВ (694 УЧАЩИХСЯ)
В КОНСТРУКЦИЯХ СЕРИИ 1.090.1-2с

ТИПОВЫЕ МАТЕРИАЛЫ
ДЛЯ ПРОЕКТИРОВАНИЯ
221-01-677с.90

Страница 5

В2ВА СТРОИТЕЛЬНЫЕ КОНСТРУКЦИИ И ИЗДЕЛИЯ

Фундаменты - ленточные монолитные, бетон класса В7,5, сборные железобетонные по серии 1.020.1/83

Колонны - сборные железобетонные по серии 1.020.1-2с, вып.2-5, 2-6, 2-16

Диафрагмы жесткости - сборные железобетонные по серии 1.020.1-2с, вып.4-1, 4-2

Ригели - сборные железобетонные по серии 1.020.1-2с, вып.3-1, 3-2, 3-3

Стены наружные - однослойные керамзитобетонные панели по серии 1.090.1-2с, вып.1-1, 2-1, 2-2 и по серии 1.030.1-1, вып.1-1, 1-2, 1-3

Стены внутренние - сборные железобетонные панели по серии 1.090.1-2с, вып. 3-1, 4-1, 4-2

Перекрытия, покрытие - сборные железобетонные плиты по серии 1.090.1-2с, вып. 5-1, по серии 1.041.1-2, вып. 1 и по серии 1.042.1-2, вып. 1, 2

Перегородки - сборные гипсобетонные по серии 1.231.9-7, вып. 1

Кровля - совмещенная рулонная неветилируемая 4-х слойная с мелкозернистой посыпкой с защитным слоем из гравия, утеплитель - ячеистый бетон $\gamma=400\text{кг/м}^3$

Лестницы - сборные железобетонные по серии 1.050.1-2, вып. 1, 2

Полы - линолеум, керамическая плитка, бетонные по серии 2.244-1, вып. 4

Окна - деревянные по ГОСТ 16289-86

Двери наружные - по серии 1.136.5-19

Двери внутренние - по серии 1.136-10

Наибольшая масса монтажного элемента (внутренняя стеновая панель) - 6,85 т

J30B НОРМАТИВНОЕ ЗНАЧЕНИЕ - 48 кгс/м²
ВЕТРОВОГО ДАВЛЕНИЯ 0,48 кПа

R2CO СТЕПЕНЬ ОГНЕСТОЙКОСТИ - вторая

N1BD РАСЧЕТНАЯ ТЕМПЕРАТУРА НАРУЖНОГО
ВОЗДУХА - минус 10°C

G2DD КЛИМАТИЧЕСКИЙ РАЙОН СССР - IV

Н5QA ОТДЕЛКА

НАРУЖНАЯ

Окраска стен гидрофобными красителями

ВНУТРЕННЯЯ

Побелка, масляная окраска, клеевая окраска, облицовка глазурованной плиткой

С3GA ИНЖЕНЕРНОЕ ОБОРУДОВАНИЕ

Водопровод - хозяйственно-питьевой от городской сети. Напор на вводе Н=20 м

Канализация - хозяйственно-бытовая в наружную сеть

Отопление - центральное, водяное от площадочной сети. Температура теплоносителя 95-70°C

Вентиляция - приточно-вытяжная с механическим побуждением и естественная

Горячее водоснабжение - от внешней сети. Напор на вводе Н=22м

Электроснабжение - от внешних сетей 380/220В

Освещение - лампами накаливания и люминесцентное

Устройства связи - радификация, телевидение, телефонизация, пожарно-охранная сигнализация

С2ED ОСНАЩЕНИЕ ЗДАНИЯ

Оборудование кухни и санузлов - электрические плитки, мойки, унитазы, душевые поддоны, умывальники

J3NB НОРМАТИВНОЕ ЗНАЧЕНИЕ - 70 кгс/м²
ВЕСА СНЕГОВОГО ПОКРОВА 0,7 кПа

G2EE ИНЖЕНЕРНО-ГЕОЛОГИЧЕСКИЕ УСЛОВИЯ - обычные

G2HQ СЕЙСМИЧНОСТЬ - 7 баллов (основное решение) и 8 баллов

ШКОЛА НА 18 КЛАССОВ (694 УЧАЩИХСЯ)
В КОНСТРУКЦИЯХ СЕРИИ I.090.I-2C

ТИПОВЫЕ МАТЕРИАЛЫ
ДЛЯ ПРОЕКТИРОВАНИЯ
22I-0I-677с.90

Страница 6

Наименование		Всего	Удельный показатель
VIIA	СТОИМОСТЬ		
VIIБ	Общая сметная стоимость	тыс.руб. 660.00	-
	в том числе:		
VIIЛ	строительно-монтажных работ	" 477.64	-
VIIО	оборудования и мебели	" 182.36	-
VIIС	Стоимость строительно-монтажных работ на 1м2 полезной площади	руб. -	102.47
VIIР	То же на 1м3 строительного объема	" -	21.19
VIIВ	Стоимость общая на расчетный показатель	" -	951.00
V4KA	ЭКСПЛУАТАЦИОННЫЕ ПОКАЗАТЕЛИ		
	Расход		
V4KH	воды	м3/сут 64.8	-
	холодной	м3/час 13.5	-
	горячей	" 4.27	-
V4KI	Канализационные стоки	" 8.1	-
V4KN	Тепла	ккал/ч 718485	-
		кВт 796.70	-
	в том числе:		
	на отопление	" 359000	-
		418.44	-
	на вентиляцию	" 115360	-
		134.14	-
	на горячее водо-снабжение	" 244125	-
		244.15	-
	Тепла на отопление 1м2 полезной площади	" -	94.77 0.11
V4KK	Потребная электрическая мощность	кВт 186	
	ТЕХНИЧЕСКИЕ ХАРАКТЕРИСТИКИ		
G3NB	Объем строительный	м3 22585.00	-
	в т.ч. подземная часть	" 3882.00	-
YINN	Объем строительный на 1м2 полезной площади	" -	4.85
	То же на 1м2 нормируемой площади (K ₂)	" -	5.36
YINP	То же на расчетный по-казатель	" -	32.54
	ПЛОЩАДЬ		
G3OC	Застройки	м2 2141.11	-
	полезная	" 4661.20	-
G3OB	общая	" 4787.64	-
VIOK	Общая на расчетный показатель	" -	6.90
G3OQ	Нормируемая	" 4213.70	-
	То же на расчетный показатель	" -	6.07
	То же на 1м2 полезной площади (K ₁)	" -	0.90

ШКОЛА НА 18 КЛАССОВ (694 УЧАЩИХСЯ) В КОНСТРУКЦИЯХ
СЕРИИ 1.090.1-2С

ТИПОВЫЕ МАТЕРИАЛЫ
ДЛЯ ПРОЕКТИРОВАНИЯ
221-01-677с.90

Страница 7

Д О П О Л Н И Т Е Л Ь Н Ы Е Д А Н Н Ы Е

Расчетный показатель - I ученическое место.

Показатели материалоемкости и трудозатрат определяются на
стадии "рабочей документации".

Сметная стоимость определена в нормах и ценах 1984 года.

С О С Т А В П Р О Е К Т Н О Й Д О К У М Е Н Т А Ц И И

Альбом I - Архитектурно-строительное решение
Технология и инженерное оборудование

Альбом II - Сметная документация

Объем проектных материалов приведенных
к формату А4 - 150 форматок.

В78А АВТОР ПРОЕКТА ТбилЗНИИЭП, 380086, г.Тбилиси-86, ул.Сандро Зули,5а

В78А УТВЕРЖДЕНИЕ Утвержден Госкомархитектуры 15.ХП.1989 г., приказ № 236
Введен в действие ТбилЗНИИЭП 15.03.1990г., приказ № 35

В78А ПОСТАВЩИК ТбилЗНИИЭП, 380086, г.Тбилиси-86, ул.Сандро Зули,5а