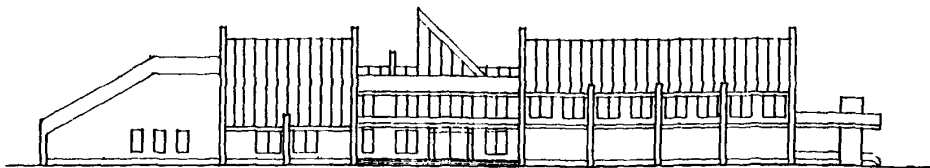


СССР	СТРОИТЕЛЬНЫЙ КАТАЛОГ ЧАСТЬ 2 ТИПОВЫЕ ПРОЕКТЫ ПРЕДПРИЯТИЙ, ЗДАНИЙ И СООРУЖЕНИЙ	ТИПОВЫЕ МАТЕРИАЛЫ ДЛЯ ПРОЕКТИРОВАНИЯ 224-09-214.90
ЦИТП	КООПЕРИРОВАННОЕ ЗДАНИЕ НАЧАЛЬНОЙ ШКОЛЫ НА 4 КЛАССА (20 УЧАЩИХСЯ), ДЕТСКОГО САДА НА 15 МЕСТ И КУЛЬТУРНО-СПОРТИВНОГО ЦЕНТРА НА 165 МЕСТ ДЛЯ СЕЛА	УДК 330.2:65.012.652
ФЕВРАЛЬ 1991	СТЕНЫ ИЗ КИРПИЧА	На 3 ^х листах На 6 ^{ти} страницах Страница I

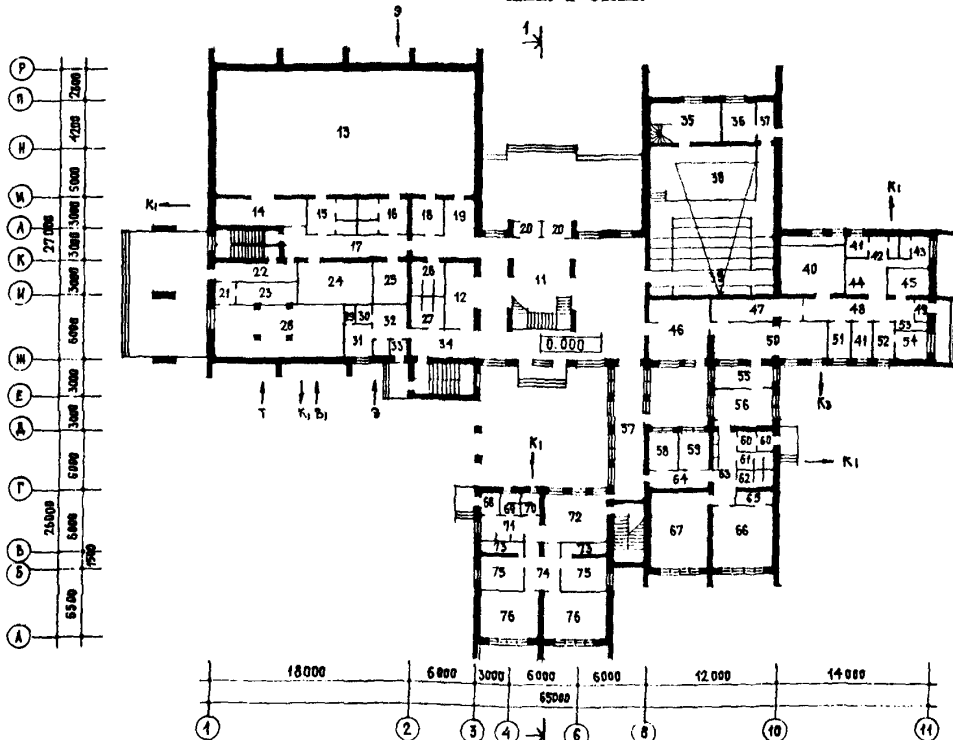
ФАСАД II-I



ФАСАД А-II



ПЛАН I ЭТАЖА

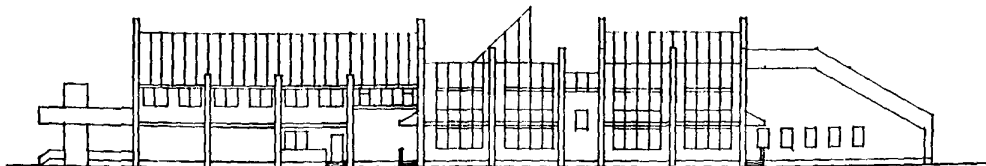


КООПЕРИРОВАННОЕ ЗДАНИЕ НАЧАЛЬНОЙ ШКОЛЫ НА 4 КЛАССА
(20 УЧАЩИХСЯ), ДЕТСКОГО САДА НА 15 МЕСТ И КУЛЬТУРНО-
СПОРТИВНОГО ЦЕНТРА НА 165 МЕСТ ДЛЯ СЕЛА
СТЕНЫ ИЗ КИРПИЧА

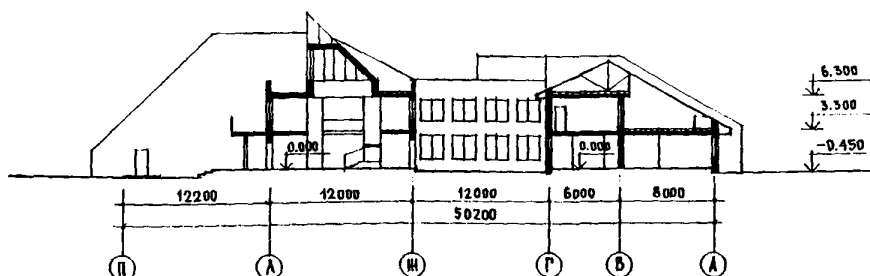
ТИПОВЫЕ МАТЕРИАЛЫ
ДЛЯ ПРОЕКТИРОВАНИЯ
224-09-214.90

Лист I
Страница 2

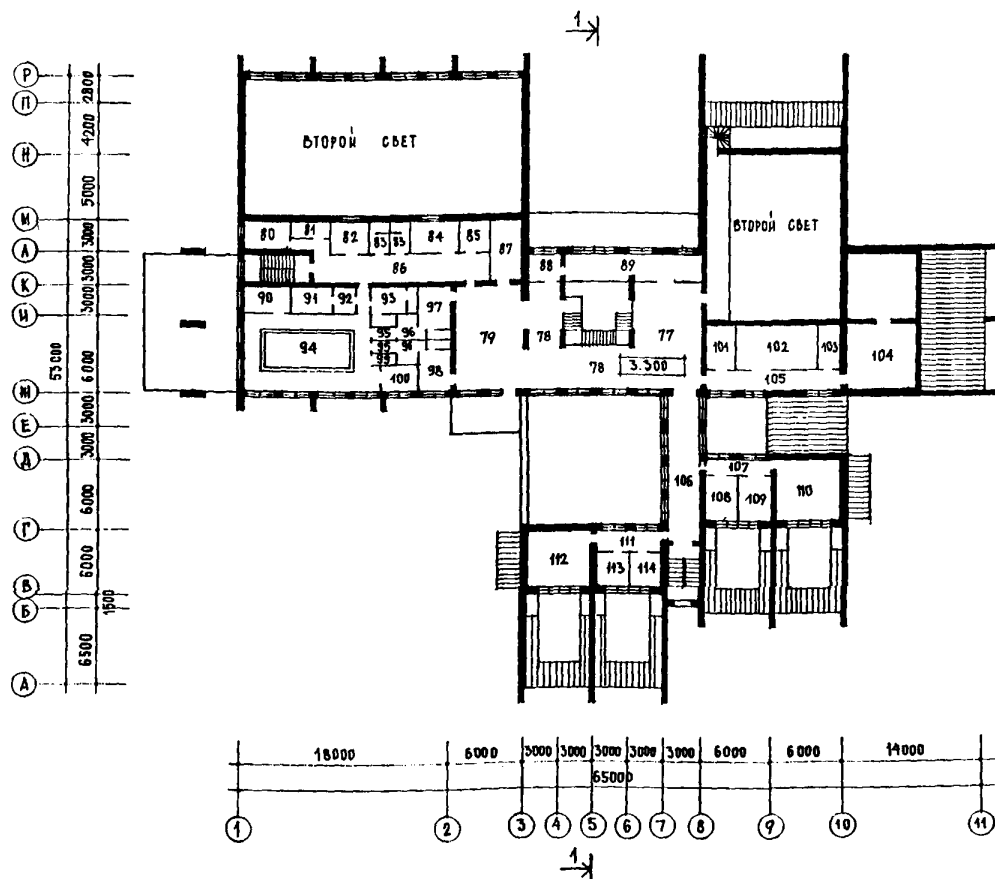
ФАСАД I-II



РАЗРЕЗ I-I



ПЛАН 2 ЭТАЖА

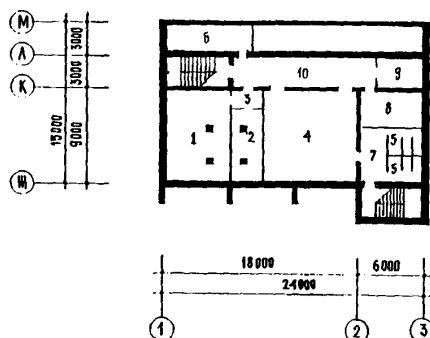


КООПЕРИРОВАННОЕ ЗДАНИЕ НАЧАЛЬНОЙ ШКОЛЫ НА 4 КЛАССА
(20 УЧАЩИХСЯ), ДЕТСКОГО САДА НА 15 МЕСТ И КУЛЬТУРНО-
СПОРТИВНОГО ЦЕНТРА НА 165 МЕСТ ДЛЯ СЕЛА
СТЕНЫ ИЗ КИРПИЧА

ТИПОВЫЕ МАТЕРИАЛЫ
ДЛЯ ПРОЕКТИРОВАНИЯ
224-09-214.90

Лист 2
Страница 3

ПЛАН ПОДВАЛА НА ОТМ. -3.000



ЭКСПЛИКАЦИЯ ПОМЕЩЕНИЙ

Но- мер	Наименование	Площадь м2	Но- мер	Наименование	Площадь м2
	ПОДВАЛ				
1	Венткамера	49,21	23	Кладовая уборочного инвентаря	10,80
2	Склад нар	18,00	24	Кладовая зимнего инвентаря	18,81
3	Шлюз	7,68	25	Электрощитовая	10,26
4	Клубное помещение	76,00	26	С/у женский	13,09
5	Санузлы 2х9,95	19,91	27	С/у мужской	13,09
6	Техническое помещение	17,42	28	Техническое помещение под ванной	52,16
7	Холл	11,52	29	Душевая	1,62
8	Постирочная	18,06	30	Туалетная	3,18
9	Бельевая	10,00	31	Палата на 1 место	9,90
10	Коридор	35,75	32	Приемная	12,80
	I ЭТАЖ		33	Тамбур	2,25
11	Вестибиль, фойе	152,53	34	Холл	20,84
12	Гардероб	13,35	35	Артистическая	24,00
13	Спортивный зал	277,28	36	Кладовая при зале	12,90
14	Снарядная	23,72	37	Тамбур	5,53
15	Женская раздевалка	16,00	38	Эстрада	29,75
16	Мужская раздевалка	16,00	39	Зал на 100 мест	118,33
17	Коридор	23,40	40	Венткамера	31,80
18	Кабинет инструктора	8,55	41	Хозкладовая	4,40
19	Коридор	25,62	42	Коридор	11,36
20	Тамбур	7,5	43	Гардероб, душевая, туалет персонала	12,03
21	Коридор	2,88	44	Охлаждаемая камера	7,83
22	Тамбур	22,52	45	Кладовая сухих продуктов	7,20

КООПЕРИРОВАННОЕ ЗДАНИЕ НАЧАЛЬНОЙ ШКОЛЫ НА 4 КЛАССА
(20 УЧАЩИХСЯ), ДЕТСКОГО САДА НА 15 МЕСТ И КУЛЬТУРНО-
СПОРТИВНОГО ЦЕНТРА НА 165 МЕСТ ДЛЯ СЕЛА
СТЕНЫ ИЗ КИРПИЧА

ТИПОВЫЕ МАТЕРИАЛЫ
ДЛЯ ПРОЕКТИРОВАНИЯ
224-09-214.90

Лист 2
Страница 4

ЭКСПЛИКАЦИЯ ПОМЕЩЕНИЙ

Продолжение

Но- мер	Наименование	Площадь м2	Но- мер	Наименование	Площадь м2
46	Обеденный зал	32,37	81	Хозяйственная кладовая	5,00
47	Моечная столовой и кухонной посуды	15,00	82	Хозяйственная кладовая	8,00
48	Загрузочная	21,76	83	Сан.узлы 2х45	9,00
49	Тамбур	2,96	84	Кабинет культработника	10,00
50	Горячий цех с раздаточной, холодный цех, хлеборезка	37,00	85	Кладовая учебников	8,40
51	Мясо-рыбный цех	8,18	86	Коридор	57,03
52	Овощной цех	7,12	87	Кабинет директора	15,00
53	Мойка бачков	2,80	88	Книгохранилище	7,70
54	Кладовая овощей	6,83	89	Читальный зал и абонемент	27,58
55	Буфетная	8,99	90	Комната медсестры	9,75
56	Столовая	19,42	91	Лаборатория химического анализа воды	8,00
57	Переход	29,00	92	Узел управления бассейном	4,00
58	Кабинет врача	11,45	93	Комната тренера с душевой и с/у	9,76
59	Процедурный кабинет	11,45	94	Бассейн	65,32
60	Тамбур	4,74	95	Ножная ванна 2х2,5	4,50
61	Туалетная для мальчиков	6,56	96	Душевая 2х4,15	8,30
62	Туалетная для девочек	6,56	97	Раздевалка девочек	12,84
63	Раздевальная-холл	19,13	98	Раздевалка мальчиков	12,84
64	Коридор	8,52	99	Кладовая уборочного инвентаря	1,81
65	Кладовая	6,79	100	Кладовая инвентаря для плавания	8,00
66	Спальная	30,20	101	Радиоузел	8,20
67	Групповая	42,69	102	Кинопроекторная	27,00
68	Тамбур	3,06	103	Кладовая	6,46
69	С/у мальчиков	3,36	104	Венткамера	72,00
70	С/у девочек	3,36	105	Тамбур-шлюз	21,13
71	Вестибюль	15,33	106	Переход	29,00
72	Игровая рекреация	27,00	107	Коридор	8,52
73	Кладовая при спальне 2х4,00	8,00	108	Учительская-методический кабинет	11,45
74	Холл	15,74	109	Комната отдыха учителей и беседы с родителями	11,45
75	Спальня 2х11,48	22,96	110	Комната сказок	32,6
76	Классное помещение 2х25,65 2 этаж	51,30	111	Коридор	11,93
77	Зимний сад	50,51	112	Мастерская трудового обучения	32,6
78	Галерея 17,43+25,13	42,56	113	Пионерская комната	9,78
79	Танцевальный и выставочный зал	50,51	114	Кабинет зам.директор по дошкольному воспитанию	9,78
80	Комната технического персонала	10,00			

КООПЕРИРОВАННОЕ ЗДАНИЕ НАЧАЛЬНОЙ ШКОЛЫ НА 4 КЛАССА
(20 УЧАЩИХСЯ), ДЕТСКОГО САДА НА 15 МЕСТ И КУЛЬТУРНО-
СПОРТИВНОГО ЦЕНТРА НА 165 МЕСТ ДЛЯ СЕЛА
СТЕНЫ ИЗ КИРПИЧА

ТИПОВЫЕ МАТЕРИАЛЫ
ДЛЯ ПРОЕКТИРОВАНИЯ
224-09-214.90

Лист 3
Страница 5

D2BA СТРОИТЕЛЬНЫЕ КОНСТРУКЦИИ И ИЗДЕЛИЯ

Фундаменты - сборные железобетонные
ленточные по ГОСТ 13580-85

Стены подвала - железобетонные блоки
по ГОСТ 13579-78*

Прогоны - сборные железобетонные
таврового сечения, серия 1.225.1-3,
серия 1.225-2 вып.8

Перекрытия и покрытия - сборные же-
лезобетонные многослойные плиты по
серии 1.141-1 вып.60, вып.63, серия
1.241в.22, серия 1.243-3, вып.2

Стены наружные - из керамического
пустотелого кирпича ГОСТ 530-80
М100 и кирпича керамического лицево-
го М100 ГОСТ 7484-78

Стены внутренние - из керамического
пустотелого кирпича М100 ГОСТ 530-80

Перегородки - из керамического полно-
телого кирпича М100 ГОСТ 530-80;
гипсокартонные по металлическому кар-
касу по серии 1.231.9-10 вып.2, гипсо-
бетонные, серия 1.231.9-7 в.2

Кровля - асбестоцементные волнистые
листы по деревянным стропилам ГОСТ
16233-77*

Лестницы - сборные железобетонные по
серии 1.252.1-4 вып.1

Ограждения лестниц - металлические
сборные по серии 1.256.2-2 вып.1

Полы - паркет, линолеум, дощатые,
керамическая плитка, бетонные по
серии 2.244-1, вып.4

Окна - деревянные с двойным остекле-
нием по серии 1.236.5-12 вып.1,
с тройным остеклением по ГОСТ 16289-86

Двери наружные и служебные - деревян-
ные по ГОСТ 24698-81, серия 1.136.5-19

Двери внутренние - деревянные по се-
рии 1.136-10

Витражи тамбуров и остекленные двери-
по ГОСТ 25062-81*, ГОСТ 24584-81

Наибольшая масса монтажного элемента
(плита покрытия) - 7,645 т

J30B НОРМАТИВНОЕ ЗНАЧЕНИЕ $\frac{38 \text{ кгс/м}^2}{\text{ВЕТРОВОГО ДАВЛЕНИЯ}}$ 0,38 кПа

R2CO СТЕПЕНЬ ОГНЕСТОЙКОСТИ - вторая

M16D РАСЧЕТНАЯ ТЕМПЕРАТУРА НАРУЖНОГО
ВОЗДУХА - минус 20, 30 (основное
решение), 40°C

HSUA ОТДЕЛКА

НАРУЖНАЯ

Наружный слой кладки - из лицевого
кирпича с гладкой лицевой поверхностью
М100 по ГОСТ 1484-78 с расшивкой швов

Цоколь - керамическая плитка типа
'кабанчик'

ВНУТРЕННЯЯ

Штукатурка, покраска водоземulsionной,
масляной краской, клеевая побелка, об-
лицовка глазурованной плиткой

C3GA ИНЖЕНЕРНОЕ ОБОРУДОВАНИЕ

Водопровод - хозяйственно-питьевой от
наружной сети, расчетный напор на
вводе H=15м

Канализация - хозяйственно-бытовая в
наружную сеть

Отопление - центральное, водяное от
наружной сети. Параметры теплоносителя
T=95°C + 70°C

Вентиляция - приточно-вытяжная с меха-
ническим побуждением и естественная

Горячее водоснабжение - централизован-
ное от внешнего источника. Напор H=16м.

Электроснабжение - от наружной сети
напряжением 380/220 В

Устройства связи - радиофикация, теле-
фонизация, телевидение, электрочасофи-
кация, звонковая сигнализация, пожар-
но-охранная сигнализация, местная зву-
кофикация, звукоусиление, кинофикация

C3ED ОСНАЩЕНИЕ ЗДАНИЯ

Оборудование пищеблока, санузлов и
душевых, кинопроектор для демонстрации
35 мм широкоэкранных, обычных и кашети-
рованных фильмов

J3XB НОРМАТИВНОЕ ЗНАЧЕНИЕ $\frac{100 \text{ кгс/м}^2}{\text{ВЕСА СНЕГОВОГО ПОКРОВА}}$ 1,0 кПа

G2EE ИНЖЕНЕРНО-ГЕОЛОГИЧЕСКИЕ УСЛОВИЯ -
обычные

G2DD КЛИМАТИЧЕСКИЕ РАЙОНЫ И ПОДРАЙОН СССР
- II, III районы, IV подрайон

КООПЕРИРОВАННОЕ ЗДАНИЕ НАЧАЛЬНОЙ ШКОЛЫ НА 4 КЛАССА
(20 УЧАЩИХСЯ), ДЕТСКОГО САДА НА 15 МЕСТ И КУЛЬТУРНО-
СПОРТИВНОГО ЦЕНТРА НА 165 МЕСТ ДЛЯ СЕЛА. СТЕНЫ ИЗ КИРПИЧА

ТИПОВЫЕ МАТЕРИАЛЫ
ДЛЯ ПРОЕКТИРОВАНИЯ
224-09-214.90

Лист 3
Страница 6

Наименование	Всего	Удельн. показа- тель	Наименование	Всего	Удельн. показа- тель
V41A СТОИМОСТЬ			V4KA ЭКСПЛУАТАЦИОННЫЕ ПОКАЗАТЕЛИ		
V41B Общая сметная стоимость	тыс. 374,35	-	V4KB Расход воды	м3/сут 45,98	
V41C в том числе:	руб.		V4KI холодная	м3/сут 28,59	
V41D Строительно-монтажных работ	298,03	-	V4KL горячая	" 17,39	
V41E Оборудования и мебели	68,98	-	V4KM Канализационные стоки	" 45,98	
V41F Прочие затраты	7,34	-	V4KN Тепла	ккал/ч 887600	
V41G Стоимость строительно-монтажных работ				кВт 1032,27	
V41H I м2 полезной площади руб.	-	122,14			
V41I То же, I м3 строительного объема	-	24,48	в том числе:		
V41J Стоимость общая на расчетный показатель	-	1871,75	на отопление	" 333800	
V41K ТРУДОЕМКОСТЬ				388,21	
V41L Построечные трудовые чел. затраты	дн. 5774,80	-	на вентиляцию	" 173000	
V41M То же, на I м2 полезной площади	-	2,36		201,19	
V41N То же, на I м3 строительного объема	-	0,47	на горячее водоснабжение	" 380800	
V41O То же, на расчетный показатель	-	28,87		442,87	
V41P РАСХОДЫ			Тепла на отопление I м2 полезной площади	" -	136,8
V41Q Расход строительных материалов					0,159
V41R Цемент	т 432,03	-	V4KK Потребная электрическая мощность	кВт 110	-
V41S Цемент, приведенный к марке М400	" 540,16	-			
V41T То же, на I м2 полезной площади	-	0,22	ТЕХНИЧЕСКИЕ ХАРАКТЕРИСТИКИ		
V41U То же, на I м3 строительного объема	-	0,044	G3VB Объем строительный здания	м3 12173,1	-
Сталь	" 63,83	-	в том числе		
Сталь, приведенная к классам ст.3 и А-1	" 84,82	-	подземной части	" 947,8	-
То же, на I м2 полезной площади	-	0,035	Объем строительный на I м2 полезной площади	" -	4,98
То же, на расчетный показатель	-	0,42	V4VW То же, на I м2 нормируемой площади	" -	6,45
Лесоматериалы	м3 136,06	-	V4VX То же, на расчетный показатель	" -	60,86
Лесоматериалы, приведенные к круглому лесу	" 204,09	-	G30C Площадь застройки	м2 1844,6	-
Кирпич	тыс. шт. 638,17	-	G30D Общая	" 3290,9	-
			в том числе:		
			подземной части	" 278,7	-
			G30Q Нормируемая	" 1886,9	-
			То же, на расчетный показатель	" -	9,43
			То же, на I м2 полезной площади	" -	0,77
			Полезная	" 2439,9	-
			То же, на расчетный показатель	" -	12,20

ДОПОЛНИТЕЛЬНЫЕ ДАННЫЕ

Сметная документация составлена в ценах 1984 года
Расчетный показатель - I посетитель (200)
В подвале культурно-спортивного центра предусмотрено ПРУ

B7EA

СОСТАВ ПРОЕКТНОЙ ДОКУМЕНТАЦИИ

- Альбом I - Пояснительная записка
Альбом II - Архитектурно-строительные, технологические, санитарно-технические, электротехнические чертежи, автоматизация
Альбом III - Сметные расчеты
Альбом IV - Проектная документация по переводу помещений подвала в режим ПРУ (II-4)
Объем проектных материалов, приведенных к формату А-4 - 225 форматок

B7BA

АВТОР ПРОЕКТА - Гипропрос, II7630, Москва, ул.Обручева, 23а

B7HA

УТВЕРЖДЕНИЕ - Утвержден Госстроем РСФСР, постановление № 61 от 5.09.1990г.

B7KA

ПОСТАВЩИК - Гипропрос II7630, г.Москва, ул.Обручева, 23а

Инв. №

Катал. № 065738