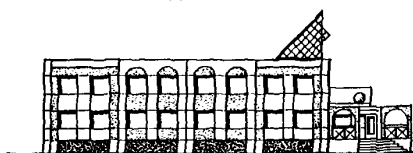


СССР	СТРОИТЕЛЬНЫЙ КАТАЛОГ Часть 2 ТИПОВЫЕ ПРОЕКТЫ ПРЕДПРИЯТИЯ, ЗДАНИЯ И СООРУЖЕНИЯ	ТИПОВЫЕ ПРОЕКТНЫЕ РЕШЕНИЯ 212-1-0492с.89
ЦИТП	ГРУППОВОЙ БЛОК-ЭЛЕМЕНТ Г-190 ДЕТСКИХ ЯСЛЕЙ-САДА НА 190 МЕСТ В КОНСТРУКЦИЯХ СЕРИИ 1.020.1-2С/89	УДК 725.573
МАРТ 1991		На 2 листах На 4 страницах Страница 1

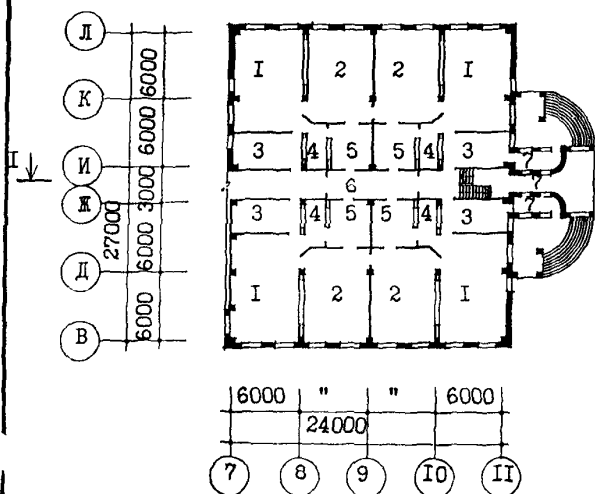
ФАСАД 7-11



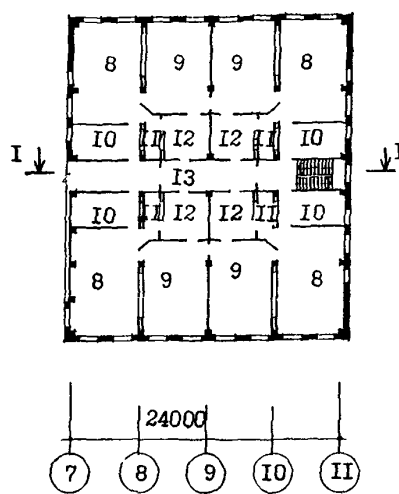
ФАСАД В-Л



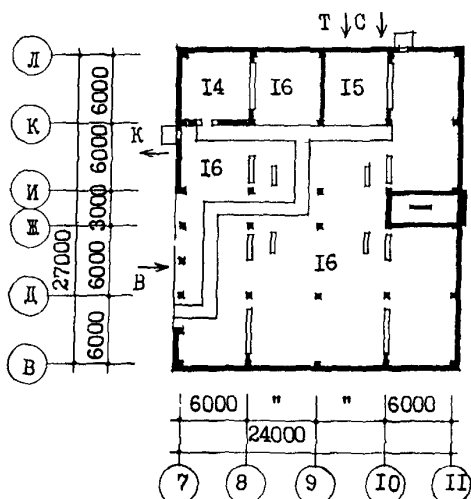
ПЛАН 1 ЭТАЖА



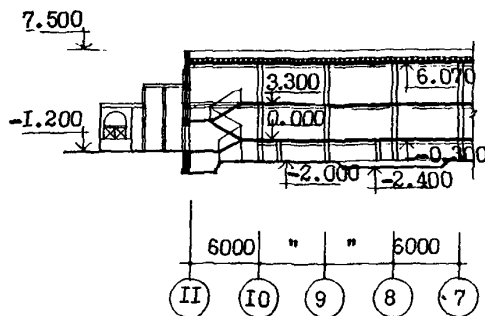
ПЛАН 2 ЭТАЖА



ПЛАН ТЕХПОДПОЛЯ



РАЗРЕЗ I-I



ГРУППОВОЙ БЛОК-ЭЛЕМЕНТ Г-190
ДЕТСКИХ ЯСЛЕЙ-САДА НА 190 МЕСТ
В КОНСТРУКЦИЯХ СЕРИИ I.020.I-2C/89

ТИПОВЫЕ
ПРОЕКТНЫЕ
РЕШЕНИЯ
2I2-I-0492C.89

Лист I

Страница 2

ЭКСПЛИКАЦИЯ ПОМЕЩЕНИЙ

Но- мер	Наименование	Площадь, м ²	Но- мер	Наименование	Площадь, м ²
I ЭТАЖ			I0	Раздевальные	74,84
I	Групповые	230,00	II	Буфетные	13,20
2	Спальные	198,60	I2	Туалетные	62,48
3	Раздевальные	74,84	I3	Коридоры	47,06
4	Буфетные	13,20	ТЕХПОДПОЛЬЕ		
5	Туалетные	62,48	I4	Венткамера	38,44
6	Коридоры	47,06	I5	Узел управления	34,72
7	Тамбуры	17,88	I6	Техподполье	578,45
2 ЭТАЖ					
8	Групповые	230,00			
9	Спальные	198,60			

D2BA СТРОИТЕЛЬНЫЕ КОНСТРУКЦИИ И ИЗДЕЛИЯ

Фундаменты - сборные железобетонные ста-
каны по серии I.020.I-2C/89 вып.I-I
Типоразмеров-2

Стены наружные - керамзитобетонные панели
толщиной 400 мм по серии И-617 вып.I-I/т,
I-3/т. Типоразмеров-I3

Колонны - по серии I.020.I-2C/89
вып.2-I. Типоразмеров-4

Ригели и балки - по серии I.020.I-2C/89
вып.3-I. Типоразмеров-4

Лестницы - сборные железобетонные марши
и площадки по серии I.050.I-2 вып.I.
Типоразмеров-2

Перекрытия и покрытия - многоспустные
плиты из тяжелого бетона толщиной 220 мм
по серии I.04I.I-3 вып.I,2,3,4,5,6.
Типоразмеров-6

Перегородки - гипсобетонные толщиной
80 мм по серии I.23I.9-7 вып.I, вып.2,
ч.I. Типоразмеров-24

Санузлы - россыпью

Крыша - плоская совмещенная неветилируе-
мая

Кровля - рулонная из 4-х слоев рубероида
на битумной мастике с защитным слоем
из гравия

Полы - линолеумные, из керамической
плитки, дощатые, мозаичные по серии
2.244-I вып.4

Окна - по серии I.I36.5-23 вып.3,
I.236.5-I2 вып.2. Типоразмеров-7

Фрамуги - по серии I.I36-I2 вып.I.
Типоразмеров-3

Двери внутренние по серии I.I36-I0.
Типоразмеров-4

Двери наружные - по серии I.I36.5-I9.
Типоразмеров-3

Наибольшая масса монтажного элемента
(цокольная панель) - 7,594 т

J30B НОРМАТИВНОЕ ЗНАЧЕНИЕ - 0,23 кПа
ВЕТРОВОГО ДАВЛЕНИЯ 23 кгс/м²

R2CO СТЕПЕНЬ ОГНЕСТОЙКОСТИ - вторая

N1BD РАСЧЕТНАЯ ТЕМПЕРАТУРА НАРУЖНОГО ВОЗДУХА -
минус 40,50 (основное решение), 55°C

G2DD КЛИМАТИЧЕСКИЕ ПОДРАЙОНЫ СССР - IА, IБ, IГ, IД

H5UA ОТДЕЛКА

НАРУЖНАЯ

Отделка фасадных поверхностей наружных
стенных панелей - заводская с фактурным
слоем из декоративного бетона. Отдель-
ные поверхности отделаны рельефом с
применением матриц

ВНУТРЕННЯЯ

Водоэмульсионная, клеевая и масляная
покраска, облицовка глазурованной
плиткой на высоту 1,5 м

C3GA ИНЖЕНЕРНОЕ ОБОРУДОВАНИЕ

Водопровод - хозяйственно-питьевой и
противопожарный от городской сети.
Напор на вводе 14 м, при пожаре 28,65 м

Канализация - хозяйственно-бытовая и
производственная в городскую сеть.
Водосток - внутренний на отмостку

Отопление - водяное, система однотруб-
ная с нижней разводкой магистралей по
техподполью

Параметры теплоносителя 95-70°C
Отопительные приборы - чугунные радиа-
торы "МС-140-98"

Вентиляция - приточно-вытяжная с меха-
ническим побуждением и естественная
вытяжка

Горячее водоснабжение - централизованное
от магистральной сети.
Напор на вводе 15 м

Электроснабжение - от внешних сетей,
напряжение 380/220В

Связь и сигнализация - телефонизация,
радиофикация, телевидение и пожарно-
охранная сигнализация

C2ED ОСНАЩЕНИЕ ЗДАНИЯ

Подвижная и стационарная мебель, приборы
инженерного оборудования

J3NB НОРМАТИВНОЕ ЗНАЧЕНИЕ - 0,70 кПа
ВЕСА СНЕГОВОГО ПОКРОВА 70 кгс/м²

G2EE ИНЖЕНЕРНО-ГЕОЛОГИЧЕСКИЕ УСЛОВИЯ -
обычные

G2MQ СЕЙСМИЧНОСТЬ - 7,8 (основное решение)
баллов

ГРУППОВОЙ БЛОК-ЭЛЕМЕНТ Г-190
ДЕТСКИХ ЯСЛЕЙ-САДА НА 190 МЕСТ
В КОНСТРУКЦИЯХ СЕРИИ I.020.I-2С/89

ТИПОВЫЕ
ПРОЕКТНЫЕ
РЕШЕНИЯ
212-I-0492с.89

Лист 2

Страница 3

Наименование	Всего	Удель- ный по- казатель	Наименование	Всего	Удель- ный по- казатель
V1IA СТОИМОСТЬ			V4KA ЭКСПЛУАТАЦИОННЫЕ ПОКАЗАТЕЛИ		
V1IB Общая сметная стоимость тыс. руб.	262,3I	-	Расход		
в том числе:			V4KH воды холодной м3/ч, м3/сут, л/с	2,63 13,30 0,88	-
V1IL строительно-монтажных работ "	190,5I	-	горячей "	0,68	-
V1IO оборудования и мебели "	7I,80	-	V4KI Канализационные стоки "	2,25	-
V1IS Стоимость строительно-монтажных работ I м2 полезной площади руб.	-	14I,8I	V4KN Тепла ккал/ч кВт	358096 416,46	-
V1IR То же, на I м3 строительного объема "	-	29,77	в том числе:		
V1IV Стоимость общая на расчетный показатель "	-	1380,58	на отопление "	93810 109,10	-
V1JA ТРУДОЕМКОСТЬ			на вентиляцию "	159460	-
V1JF Построечные трудовые затраты чел.-дн.	2579,18	-	на горячее водоснабжение "	185,45 104826 121,9I	-
V1JS То же, на I м2 полезной площади "	-	1,92	Тепла на отопление I м2 полезной площади "	-	69,83 0,08I
V1JR То же, на I м3 строительного объема "	-	0,40	V4KK Потребная электрическая мощность кВт	16,00	-
V1JV То же, на расчетный показатель "	-	13,57	ТЕХНИЧЕСКИЕ ХАРАКТЕРИСТИКИ		
V1KA РАСХОДЫ			G3NB Объем строительного здания м3	6399,30	-
V1KB Расход строительных материалов			в том числе:		
Цемент т	310,69	-	подземной части "	1515,70	-
Цемент, приведенный к марке М 400 "	307,34 (75,42)	-	V1NN Объем строительный на I м2 полезной площади "	-	4,76
То же, на I м2 полезной площади "	-	0,229	То же, на I м2 нормируемой площади (K ₂) "	-	5,52
То же, на I м3 строительного объема здания "	-	0,048	V1NP То же, на расчетный показатель "	-	33,68
Сталь " 6I,37 (15,33)	-	-	Площадь застройки м2	743,7I	-
Сталь, приведенная к классам А-I и Ст3 "	8I,64	-	G3OB общая "	148I,40	-
в том числе:			в том числе:		
сталь прокатная, приведенная к Ст3 "	14,44	-	подземной части "	122,20	-
Сталь, приведенная к классам А-I и Ст3 на I м2 полезной площади "	-	0,06I	полезная "	1343,44	-
То же, на расчетный показатель "	-	0,430	в том числе:		
Бетон и железобетон м3	1022,07	-	подземной части "	73,20	-
в том числе:			V1OK Полезная площадь на расчетный показатель "	-	7,07
монолитный "	204,92	-	G3OQ Нормируемая "	1158,24	-
сборный тяжелый "	59I,77	-	То же, на расчетный показатель "	-	6,10
сборный легкий "	225,38	-	То же, на I м2 полезной площади (K ₁) "	-	0,86
Бетон и железобетон на I м2 полезной площади "	-	0,76I	В скобках указана потребность строительных материалов без учета расходов на изготовление сборных изделий, конструкций		
То же, на расчетный показатель "	-	5,379			
Лесоматериалы "	93,78	-			
Лесоматериалы, приведенные к круглому лесу "	174,6I (95,28)	-			
То же, на расчетный показатель "	-	0,919			
Кирпич тыс. шт.	15,30	-			

ГРУППОВОЙ БЛОК-ЭЛЕМЕНТ Г-190
ДЕТСКИХ ЯСЛЕЙ-САДА НА 190 МЕСТ
В КОНСТРУКЦИЯХ СЕРИИ I.020.I-2C/89

ТИПОВЫЕ ПРОЕКТНЫЕ
РЕШЕНИЯ
212-I-0492с.89

Лист 2

Страница 4

Д О П О Л Н И Т Е Л Ь Н Ы Е Д А Н Н Ы Е

Данный рабочий проект разработан в составе типовой документации 212-01-490с.89 функциональных блок-элементов унифицированных детских яслей-садов на 140,190,280, 330 и 495 мест в конструкциях серии I.020.I-2C/89.

За расчетный показатель принято I место. Всего 190 мест.

Сметная документация составлена в нормах и ценах 1984 года.

Прочие затраты включены в стоимость строительно-монтажных работ

В7ЕА С О С Т А В П Р О Е К Т Н О Й Д О К У М Е Н Т А Ц И И

Альбом 1	АС.1	Архитектурно-строительные решения (8 баллов)
Альбом 2	АС.2	Архитектурно-строительные решения (7 баллов)
Альбом 3	ТХ	Технология
	ОВ	Отопление и вентиляция
	ВК	Водопровод и канализация
	ЭО	Электроосвещение
	ЭМ	Силовое электрооборудование
	АВ	Автоматизация сантехустройств
	СС	Связь и сигнализация
Альбом 4	СО	Спецификации оборудования
Альбом 5	ВМ	Ведомости потребности в материалах
Альбом 6	СМ	Сметы

Объем проектных материалов, приведенных к формату А4, - 892 форматки

В7ВА АВТОР ПРОЕКТА СибЗНИИЭП, 630078, Новосибирск, 78, Пермитина, 24

В7НА УТВЕРЖДЕНИЕ Утвержден приказом Госстроя Тувинской АССР
от 13.07.89 г. № 12

В7КА ПОСТАВЩИК СибЗНИИЭП, 630078, Новосибирск, 78, Пермитина, 24

Инв. №

Катал.л. № 06424I