

<b>СССР</b>	<b>СТРОИТЕЛЬНЫЙ КАТАЛОГ</b> <b>Часть 2</b> <b>ТИПОВЫЕ ПРОЕКТЫ ПРЕДПРИЯТИЙ, ЗДАНИЙ И СООРУЖЕНИЙ</b>	<b>ТИПОВЫЕ ПРОЕКТНЫЕ РЕШЕНИЯ</b> <b>212-1-0500с.89</b>
<b>ЦИТП</b>	<b>ГРУППОВОЙ БЛОК-ЭЛЕМЕНТ ВАРИАНТНЫЙ Г-165В</b> <b>ДЕТСКИХ ЯСЛЕЙ-САДА НА 495 МЕСТ</b> <b>В КОНСТРУКЦИЯХ СЕРИИ 1.020.1-2С/89</b>	<b>УДК 725.573</b>
<b>МАРТ 1991</b>		<b>№ 2</b> <b>листах</b> <b>№ 4</b> <b>страницах</b> <b>Страница 1</b>

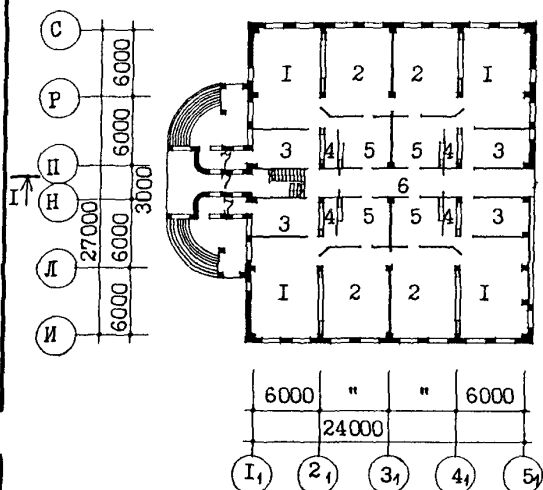
ФАСАД 1, 5, 1



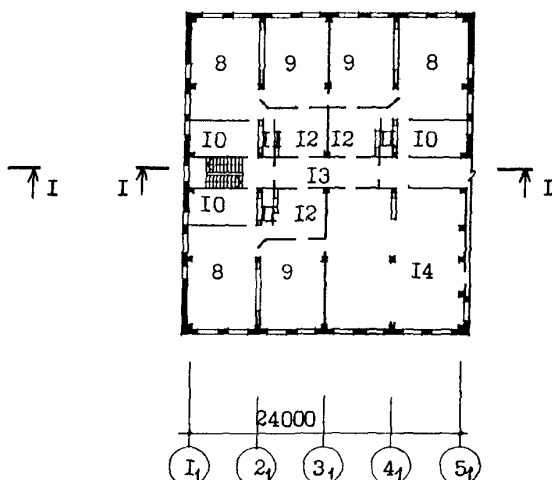
ФАСАД С-И



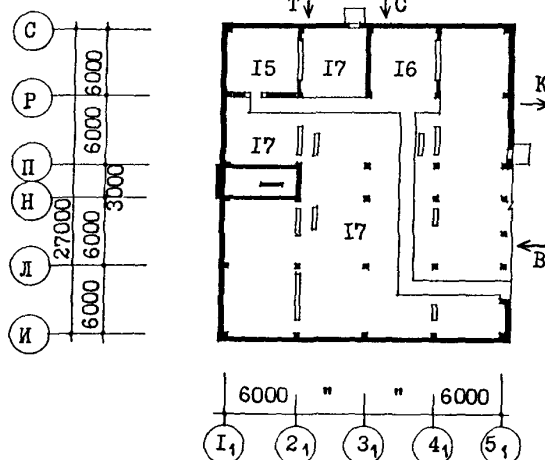
ПЛАН 1 ЭТАЖА



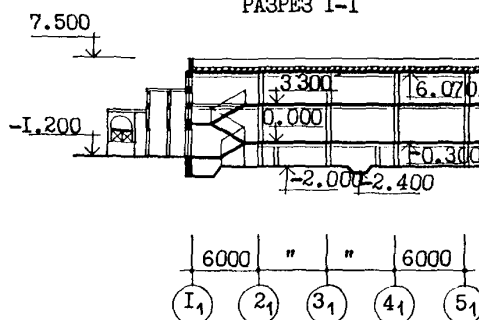
ПЛАН 2 ЭТАЖА



ПЛАН ТЕХПОДПОЛЯ



РАЗРЕЗ I-I



ГРУППОВОЙ БЛОК-ЭЛЕМЕНТ ВАРИАНТНЫЙ Г-165В  
ДЕТСКИХ ЯСЛЕЙ-САДА НА 495 МЕСТ  
В КОНСТРУКЦИЯХ СЕРИИ 1.020.1-2С/89

ТИПОВЫЕ  
ПРОЕКТНЫЕ  
РЕШЕНИЯ  
212-1-0500с.89

Лист I

Страница 2

## ЭКСПЛИКАЦИЯ ПОМЕЩЕНИЙ

Но- мер	Наименование	Площадь, м <sup>2</sup>	Но- мер	Наименование	Площадь, м <sup>2</sup>
I ЭТАЖ			I0	Раздевалочные	56,13
1	Групповые	230,00	I1	Буфетные	9,90
2	Спальные	198,60	I2	Туалетные	46,86
3	Раздевалочные	74,84	I3	Коридоры	47,06
4	Буфетные	13,20	I4	Прогулочная веранда	146,86
5	Туалетные	62,48	ТЕХПОДПОЛЫЕ		
6	Коридоры	47,06	I5	Венткамера	38,44
7	Тамбуры	17,88	I6	Узел управления	34,72
2 ЭТАЖ			I7	Техподполье	578,45
8	Групповые	172,50			
9	Спальные	148,95			

## D2BA СТРОИТЕЛЬНЫЕ КОНСТРУКЦИИ И ИЗДЕЛИЯ

Фундаменты - сборные железобетонные стаканы по серии 1.020.1-2С/89 вып.1-1  
Типоразмеров-2

Стены наружные - керамзитобетонные панели толщиной 400 мм по серии И-617 вып.1-1/т, 1-3/т.  
Типоразмеров-13

Колонны - по серии 1.020.1-2С/89 вып.2-1.  
Типоразмеров-4

Ригели и балки - по серии 1.020.1-2С/89 вып.3-1.  
Типоразмеров-4

Лестницы - сборные железобетонные марши и площадки по серии 1.050.1-2 вып.1.  
Типоразмеров-2

Перекрытия и покрытия - многослойные плиты из тяжелого бетона толщиной 220 мм по серии 1.041.1-3 вып.1,2,3,4,5,6.  
Типоразмеров-6

Перегородки - гипсобетонные толщиной 80 мм по серии 1.231.9-7 вып.1, вып.2, ч.1.  
Типоразмеров-25

Санузлы - россыпью

Крыша - плоская совмещенная неветилируемая

Кровля - рулонная из 4-х слоев рубероида на битумной мастике с защитным слоем из гравия

Полы - линолеумные, из керамической плитки, дощатые, мозаичные по серии 2.244-1 вып.4

Окна - по серии 1.136.5-23 вып.3, 1.236.5-12 вып.2.  
Типоразмеров-7

Фрамуги - по серии 1.136-12 вып.1.  
Типоразмеров-3

Двери внутренние по серии 1.136-10.  
Типоразмеров-4

Двери наружные - по серии 1.136.5-19.  
Типоразмеров-3

Наибольшая масса монтажного элемента (цокольная панель) - 7,594 т

## H5UA ОТДЕЛКА

## НАРУЖНАЯ

Отделка фасадных поверхностей наружных стеновых панелей - заводская с фактурным слоем из декоративного бетона. Отдельные поверхности отделаны рельефом с применением матриц

## ВНУТРЕННЯЯ

Водоземлюсионная, клеевая и масляная покраска, облицовка глазурованной плиткой на высоту 1,5 м

## 03GA ИНЖЕНЕРНОЕ ОБОРУДОВАНИЕ

Водопровод - хозяйственно-питьевой и противопожарный от городской сети. Напор на вводе 14 м, при пожаре 28,65 м

Канализация - хозяйственно-бытовая и производственная в городскую сеть. Водосток - внутренний на отмокту

Отопление - водяное, система одноконтурная с нижней разводкой магистралей по техподполью

Параметры теплоносителя 95-70°C

Отопительные приборы - чугунные радиаторы "МС-140-98"

Вентиляция - приточно-вытяжная с механическим побуждением и естественная вытяжка

Горячее водоснабжение - централизованное от магистральной сети.

Напор на вводе 15 м

Электроснабжение - от внешних сетей, напряжение 380/220В

Связь и сигнализация - телефонизация, радиофикация, телевидение и пожарно-охранная сигнализация

## C2ED ОСНАЩЕНИЕ ЗДАНИЯ

Подвижная и стационарная мебель, приборы инженерного оборудования

J30B НОРМАТИВНОЕ ЗНАЧЕНИЕ  
ВЕТРОВОГО ДАВЛЕНИЯ - 0,23 кПа  
23 кгс/м<sup>2</sup>

R2CO СТЕПЕНЬ ОГНЕСТОЙКОСТИ - вторая

N1BD РАСЧЕТНАЯ ТЕМПЕРАТУРА НАРУЖНОГО ВОЗДУХА - минус 40,50 (основное решение), 55°C

G2DD КЛИМАТИЧЕСКИЕ ПОДРАЙОНЫ СССР - 1А, 1Б, 1Г, 1Д

J3NB НОРМАТИВНОЕ ЗНАЧЕНИЕ  
ВЕСА СНЕГОВОГО ПОКРОВА - 0,70 кПа  
70 кгс/м<sup>2</sup>

G2EE ИНЖЕНЕРНО-ГЕОЛОГИЧЕСКИЕ УСЛОВИЯ - обычные

G2MQ СЕЙСМИЧНОСТЬ - 7,8 (основное решение)  
баллов

ГРУППОВОЙ БЛОК-ЭЛЕМЕНТ ВАРИАНТНЫЙ Г-165В  
ДЕТСКИХ ЯСЛЕЙ-САДА НА 495 МЕСТ  
В КОНСТРУКЦИЯХ СЕРИИ Г.020.Г-2С/89

ТИПОВЫЕ  
ПРОЕКТНЫЕ  
РЕШЕНИЯ  
2Г2-Г-0500с.89

Лист 2  
Страница 3

Наименование			Всего	Удель- ный по- казатель	Наименование			Всего	Удель- ный по- казатель
V1IA	СТОИМОСТЬ				V4KA	ЭКСПЛУАТАЦИОННЫЕ ПОКАЗАТЕЛИ			
V1IB	Общая сметная стоимость	тыс. руб.	249,37	-		Расход			
	в том числе:				V4KH	воды холодной	м3/ч, м3/сут, л/с	2,38 12,28 0,81	- - -
V1IL	строительно-монтажных работ	"	187,23	-		горячей	"	0,61	-
V1IO	оборудования и мебели	"	62,14	-	V4KI	Канализационные стоки	"	2,05	-
V1IS	Стоимость строительно-монтажных работ I м2 полезной площади	руб.	-	139,15	V4KN	Тепла	ккал/ч кВт	344160 400,26	-
V1IR	То же, на I м3 строительного объема	"	-	29,26		в том числе: на отопление	"	91510 106,43	-
V1IV	Стоимость общая на расчетный показатель	"	-	1511,33		на вентиляцию	"	165890 192,93	-
A	ТРУДОЕМКОСТЬ					на горячее водоснабжение	"	86760 100,90	-
V1JF	Построечные трудовые затраты	чел.-дн.	2468,18	-		Тепла на отопление I м2 полезной площади	"	-	68,01 0,08
V1JS	То же, на I м2 полезной площади	"	-	1,83	V4KK	Потребная электрическая мощность	кВт	14,00	-
V1JR	То же, на I м3 строительного объема	"	-	0,39	ТЕХНИЧЕСКИЕ ХАРАКТЕРИСТИКИ				
V1JV	То же, на расчетный показатель	"	-	14,96	G3NB	Объем строительного здания	м3	6399,30	-
V1KA	РАСХОДЫ					в том числе:			
V1KB	Расход строительных материалов					подземной части	"	1515,70	-
	Цемент	т	312,88	-	V1NN	Объем строительный на I м2 полезной площади	"	-	4,76
	Цемент, приведенный к марке М 400	"	309,51 (70,77)	-		То же, на I м2 нормируемой площади (K <sub>2</sub> )	"	-	5,51
	То же, на I м2 полезной площади	"	-	0,230	V1NP	То же, на расчетный показатель	"	-	38,78
	То же, на I м3 строительного объема здания	"	-	0,048	G3OC	Площадь застройки	м2	743,71	-
	Сталь	"	61,48 (14,43)	-	G3OB	общая	"	1481,40	-
	Сталь, приведенная к классам А-I и Ст3	"	82,19	-		в том числе:			
	в том числе:					подземной части	"	122,20	-
	сталь прокатная, приведенная к Ст3	"	13,39	-		полезная	"	1345,52	-
	Сталь, приведенная к классам А-I и Ст3 на I м2 полезной площади	"	-	0,061		в том числе:			
	То же, на расчетный показатель	"	-	0,166	V1OK	Полезная площадь на расчетный показатель	"	73,20	-
	Бетон и железобетон	м3	1017,75	-		на расчетный показатель	"	-	8,15
	в том числе:				G3OQ	Нормируемая	"	1160,32	-
	монолитный	"	181,54	-		То же, на расчетный показатель	"	-	7,03
	сборный тяжелый	"	616,56	-		То же, на I м2 полезной площади (K <sub>1</sub> )	"	-	0,86
	сборный легкий	"	219,65	-	В скобках указана потребность строительных материалов без учета расходов на изготовление сборных изделий, конструкций				
	Бетон и железобетон на I м2 полезной площади	"	-	0,756					
	То же, на расчетный показатель	"	-	2,056					
	Лесоматериалы	"	87,52	-					
	Лесоматериалы, приведенные к круглому лесу	"	165,41 (119,35)	-					
	То же, на расчетный показатель	"	-	0,334					
	Кирпич	тыс. шт.	14,61	-					

ГРУППОВОЙ БЛОК-ЭЛЕМЕНТ ВАРИАНТНЫЙ Г-165В  
ДЕТСКИХ ЯСЛЕЙ-САДА НА 495 МЕСТ  
В КОНСТРУКЦИЯХ СЕРИИ I.020.I-2C/89

ТИПОВЫЕ ПРОЕКТНЫЕ  
РЕШЕНИЯ  
212-I-0500с.89

Лист 2  
Страница 4

### Д О П О Л Н И Т Е Л Ь Н Ы Е   Д А Н Н Ы Е

Данный рабочий проект разработан в составе типовой документации 212-01-490с.89 функциональных блок-элементов унифицированных детских яслей-садов на 140,190,280, 330 и 495 мест в конструкциях серии I.020.I-2C/89.

За расчетный показатель принято I место. Всего 165 мест.

Сметная документация составлена в нормах и ценах 1984 года.

Прочие затраты включены в стоимость строительно-монтажных работ

#### В7ЕА   С О С Т А В   П Р О Е К Т Н О Й   Д О К У М Е Н Т А Ц И И

Альбом 1	АС.1	Архитектурно-строительные решения (8 баллов)
Альбом 2	АС.2	Архитектурно-строительные решения (7 баллов)
Альбом 3	ТХ	Технология
	ОВ	Отопление и вентиляция
	ВК	Водопровод и канализация
	ЭО	Электроосвещение
	ЭМ	Силовое электрооборудование
	АВ	Автоматизация сантехустройств
	СС	Связь и сигнализация
Альбом 4	СО	Спецификации оборудования
Альбом 5	ВМ	Ведомости потребности в материалах
Альбом 6	СМ	Сметы

Объем проектных материалов, приведенных к формату А4, - 878 форматок

В7ВА   АВТОР ПРОЕКТА   СибЗНИИЭП, 630078, Новосибирск, 78, Пермитина, 24

В7НА   УТВЕРЖДЕНИЕ   Утвержден приказом Госстроя Тувинской АССР  
от 13.07.89 г. № 12

В7КА   ПОСТАВЩИК   СибЗНИИЭП, 630078, Новосибирск, 78, Пермитина, 24

Инв. №

Катал.л. № 064249