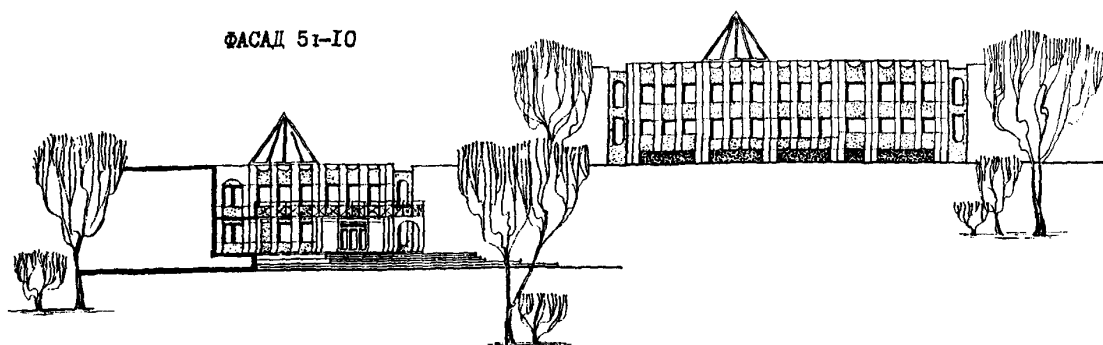


СССР	СТРОИТЕЛЬНЫЙ КАТАЛОГ Часть 2 ТИПОВЫЕ ПРОЕКТЫ ПРЕДПРИЯТИЯ, ЗДАНИЯ И СООРУЖЕНИЯ	ТИПОВЫЕ ПРОЕКТНЫЕ РЕШЕНИЯ 212-I-0501с.89
ЦИТП	ОБЩЕСТВЕННЫЙ БЛОК-ЭЛЕМЕНТ О-495 ДЕТСКИХ ЯСЛЕЙ-САДА НА 495 МЕСТ В КОНСТРУКЦИЯХ СЕРИИ I.020.I-2С/89	УДК 725.573
МАРТ 1991		На 3 листах На 5 страницах Страница 1

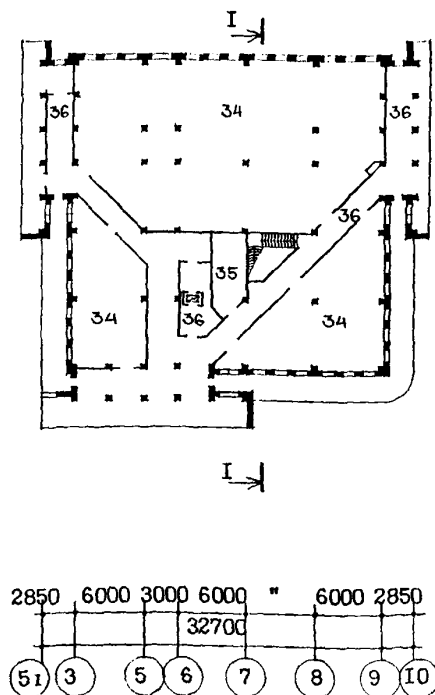
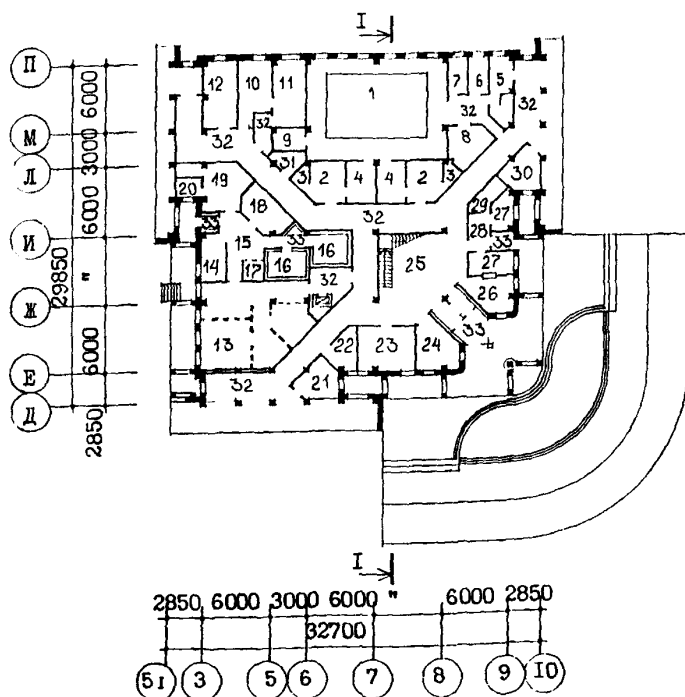
ФАСАД 10 - 51

ФАСАД 51-10



ПЛАН 1 ЭТАЖА

ПЛАН 2 ЭТАЖА

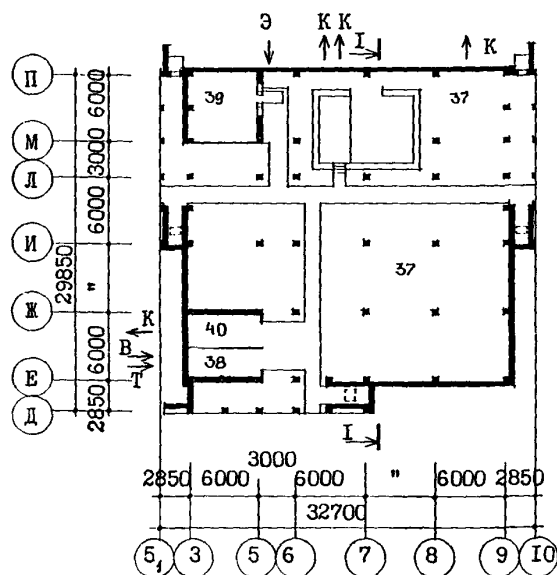


ОБЩЕСТВЕННЫЙ БЛОК-ЭЛЕМЕНТ 0-495
ДЕТСКИХ ЯСЛЕЙ-САДА НА 495 МЕСТ
В КОНСТРУКЦИЯХ СЕРИИ 1.020.1-2С/89

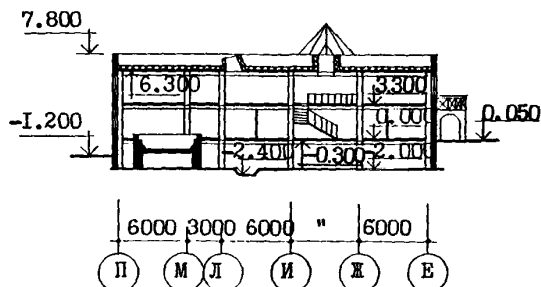
ТИПОВЫЕ
ПРОЕКТНЫЕ
РЕШЕНИЯ
212-1-0501с.89

Лист I
Страница 2

ПЛАН ТЕХПОДПОЛЬЯ



РАЗРЕЗ I-I



ЭКСПЛИКАЦИЯ ПОМЕЩЕНИЙ

Но- мер	Наименование помещений	Площадь, м ²	Но- мер	Наименование помещений	Площадь, м ²
I ЭТАЖ					
1	Зал плавательного бассейна	107,45	20	Душевая и уборная персонала	6,77
2	Раздевальные	23,22	21	Комната кастелянши	11,33
3	Туалеты	4,80	22	Комната завхоза	9,89
4	Душевые	17,80	23	Методический кабинет	20,74
5	Комната тренера с санузелом и душевой	11,55	24	Кабинет заведующей	13,98
6	Лаборатория анализа воды	6,20	25	Холл-зимний сад	47,62
7	Комната медсестры	6,20	26	Медицинская комната	11,85
8	Техническое помещение	14,00	27	Палаты изолятора	14,64
9	Кладовая для спортивного инвентаря	5,74	28	Приемная	6,60
10	Гладильная	15,54	29	Туалет	5,70
11	Стиральная	17,42	30	Процедурный кабинет	11,33
12	Кладовая чистого белья	17,88	31	Электрощитовая	5,30
13	Кухня с раздаточной, заготовочным цехом, моечная кухонной посуды, холодный цех	71,00	32	Коридоры	204,74
14	Кладовая овощей	8,80	33	Тамбуры	24,16
15	Загрузочная	17,84	2 ЭТАЖ		
16	Охлаждаемые камеры	14,77	34	Прогулочные веранды	574,42
17	Помещение фреоновой установки	3,60	35	Техническое помещение	19,62
18	Кладовая сухих продуктов	14,60	36	Коридоры	208,45
19	Комната персонала	14,53	ТЕХПОДПОЛЬЕ		
			37	Техподполье	748,96
			38	Узел управления	16,67
			39	Венткамера	38,44
			40	Техническое помещение	18,69

ОБЩЕСТВЕННЫЙ БЛОК-ЭЛЕМЕНТ 0-495
ДЕТСКИХ ЯСЛЕЙ-САДА НА 495 МЕСТ
В КОНСТРУКЦИЯХ СЕРИИ 1.020.1-2С/89

ТИПОВЫЕ
ПРОЕКТНЫЕ
РЕШЕНИЯ
212-1-0501с.89

Лист 2

Страница 3

D2BA СТРОИТЕЛЬНЫЕ КОНСТРУКЦИИ И ИЗДЕЛИЯ

Фундаменты - сборные железобетонные стаканы по серии 1.020.1-2С/89 вып.1-1
Типоразмеров-3

Стены наружные - керамзитобетонные панели толщиной 400 мм по серии И-617 вып. 1-1/т, 1-3/т. Типоразмеров-13

Колонны - по серии 1.020.1-2С/89 вып.2-1. Типоразмеров-4

Ригели и балки - по серии 1.020.1-2С/89 вып.3-1. Типоразмеров-5

Лестницы - сборные железобетонные марши и площадки по серии 1.050.1-2 вып.1. Типоразмеров-1

Перекрытия и покрытия - многоспустные плиты из тяжелого бетона толщиной 220 мм по серии 1.041.1-3 вып.1-6. Типоразмеров-8

Перегородки - гипсобетонные толщиной 80 мм по серии 1.231.9-7 вып.2, ч.1, вып.1. Типоразмеров-40

Санузлы - россыпью

Крыша - плоская совмещенная неветилируемая

Кровля - рулонная из 4-х слоев рубероида на битумной мастике с защитным слоем из гравия

Полы - линолеумные, паркетные, из керамической плитки, дощатые, бетонные, мозаичные по серии 2.244-1 вып.4

Окна - по серии 1.136.5-23 вып.3, 1-236.5-12 вып.2. Типоразмеров-7

Фрамуги - по серии 1.136-12 вып.1. Типоразмеров-1

Двери внутренние по серии 1.136-10, 1.236-5 вып.1. Типоразмеров-7

Двери наружные - по серии 1.136.5-19. Типоразмеров-3

Наибольшая масса монтажного элемента (цокольная панель) - 7,594 т

H5UA ОТДЕЛКА

НАРУЖНАЯ

Отделка фасадных поверхностей наружных стеновых панелей - заводская с фактурным слоем из декоративного бетона. Отдельные поверхности отделаны рельефом с применением матриц

ВНУТРЕННЯЯ

Водоэмульсионная, клеевая и масляная покраска, облицовка глазурованной плиткой на высоту 1,5 и 1,8 м

C3GA ИНЖЕНЕРНОЕ ОБОРУДОВАНИЕ

Водопровод - хозяйственно-питьевой и противопожарный от городской сети. Напор на вводе 14 м, при пожаре 28,65 м

Канализация - хозяйственно-бытовая и производственная в городскую сеть. Водосток - внутренний на отмостку

Отопление - водяное, система одноконтурная с нижней разводкой магистралей по теплотрассе
Параметры теплоносителя 95-70°C
Отопительные приборы - чугунные радиаторы "МС-140-98"

Вентиляция - приточно-вытяжная с механическим побуждением и естественная вытяжка

Горячее водоснабжение - централизованное от магистральной сети. Напор на вводе 15 м

Электроснабжение - от внешних сетей, напряжение 380/220В

Связь и сигнализация - телефонизация, радиофикация, телевидение и пожарно-охранная сигнализация

G2ED ОСНАЩЕНИЕ ЗДАНИЯ

Подвижная и стационарная мебель, медицинское оборудование, технологическое оборудование кухни, постирочной, гладильной, приборы инженерного оборудования

J30B НОРМАТИВНОЕ ЗНАЧЕНИЕ - 0,23 кПа
ВЕТРОВОГО ДАВЛЕНИЯ 23 кгс/м²

R2CO СТЕПЕНЬ ОГНЕСТОЙКОСТИ - вторая

N1BD РАСЧЕТНАЯ ТЕМПЕРАТУРА НАРУЖНОГО ВОЗДУХА - минус 40,50 (основное решение), 55°C

G2DD КЛИМАТИЧЕСКИЕ ПОДРАЙОНЫ СССР - 1А, 1Б, 1Г, 1Д

J3NB НОРМАТИВНОЕ ЗНАЧЕНИЕ - 0,70 кПа
ВЕСА СНЕГОВОГО ПОКРОВА - 70 кгс/м²

G2EE ИНЖЕНЕРНО-ГЕОЛОГИЧЕСКИЕ УСЛОВИЯ - обычные

G2MQ СЕЙСМИЧНОСТЬ - 7,8 (основное решение) баллов

ОБЩЕСТВЕННЫЙ БЛОК-ЭЛЕМЕНТ О-495 ДЕТСКИХ ЯСЛЕЙ-САДА НА 495 МЕСТ В КОНСТРУКЦИЯХ СЕРИИ I.020.I-2C/89					ТИПОВЫЕ ПРОЕКТНЫЕ РЕШЕНИЯ 212-I-050Ic.89		Лист 2 Страница 4		
Наименование			Всего	Удель- ный по- казатель	Наименование			Всего	Удель- ный по- казатель
V1IA	СТОИМОСТЬ				V4KA	ЭКСПЛУАТАЦИОННЫЕ ПОКАЗАТЕЛИ			
V1IB	Общая сметная стоимость	тыс. руб.	437,45	-		Расход			
	в том числе:				V4KH	воды холодной	м3/ч, м3/сут, л/с	7,93 40,94 2,69	-
V1IL	строительно-монтажных работ	"	246,32	-		горячей	"	2,03	-
V1IO	оборудования и мебели	"	191,13	-	V4KI	Канализационные стоки	"	6,83	-
V1IS	Стоимость строительно-монтажных работ I м2 полезной площади	руб.	-	148,04	V4KN	Тепла	ккал/ч кВт	672060 781,60	-
V1IR	То же, I м3 строительного объема	"	-	33,10		в том числе: на отопление		"	126270 146,85
V1IV	Стоимость общая на расчетный показатель"	"	-	883,74		на вентиляцию		"	256590 298,41
V1JA	ТРУДОЕМКОСТЬ					на горячее водоснабжение		"	289200 336,34
V1JF	Построечные трудовые затраты	чел.-дн.	3984,90	-		Тепла на отопление I м2 полезной площади		"	- 75,89 0,088
V1JS	То же, на I м2 полезной площади	"	-	2,39	V4KK	Потребная электрическая мощность	кВт	188,7	-
V1JR	То же, на I м3 строительного объема здания	"	-	0,54	ТЕХНИЧЕСКИЕ ХАРАКТЕРИСТИКИ				
V1JV	То же, на расчетный показатель	"	-	8,05	G3NB	Объем строительного здания	м3	7440,61	-
V1KA	РАСХОДЫ					в том числе: подземной части		"	1652,25
V1KB	Расход строительных материалов				V1NN	Объем строительный на I м2 полезной площади	"	-	4,47
	Цемент	т	399,12	-		То же, на I м2 нормируемой площади (K2)		"	-
	Цемент, приведенный к марке М 400	"	393,88 (134,7)	-	V1NP	То же, на расчетный показатель	"	-	15,03
	То же, на I м2 полезной площади	"	-	0,237	G3OC	Площадь застройки	м2	857,38	-
	То же, на I м3 строительного объема здания	"	-	0,053	G3OB	общая	"	1848,80	-
	Сталь	"	81,67 (30,45)	-		в том числе: подземной части		"	186,58
	Сталь, приведенная к классам А-I и Ст3	"	105,23	-		полезная		"	1663,85
	в том числе: сталь прокатная, приведенная к Ст3	"	23,18	-		в том числе: подземной части		"	73,77
	Сталь, приведенная к классам А-I и Ст3 на I м2 полезной площади	"	-	0,063	V1OK	Полезная площадь на расчетный показатель	"	-	3,36
	То же, на расчетный показатель	"	-	0,213	G3OQ	Нормируемая	"	1113,81	-
	Бетон и железобетон м3		1295,93	-		То же, на расчетный показатель		"	-
	в том числе: монолитный	"	363,20	-		То же, на I м2 полезной площади (K1)		"	-
	сборный тяжелый	"	757,52	-		В скобках указана потребность строительных материалов без учета расходов на изготовление сборных изделий, конструкций			
	сборный легкий	"	175,21	-					
	Бетон и железобетон на I м2 полезной площади	"	-	0,779					
	То же, на расчетный показатель	"	-	2,618					
	Лесоматериалы	"	97,53	-					
	Лесоматериалы, приведенные к круглому лесу	"	169,9 (106,52)	-					
	То же, на расчетный показатель	"	-	0,343					
	Кирпич	тыс. шт.	13,00	-					

ОБЩЕСТВЕННЫЙ БЛОК-ЭЛЕМЕНТ 0-495
ДЕТСКИХ ЯСЛЕЙ-САДА НА 495 МЕСТ
В КОНСТРУКЦИЯХ СЕРИИ I.020.I-2C/89

ТИПОВЫЕ ПРОЕКТНЫЕ
РЕШЕНИЯ
2I2-I-050Ic.89

Лист 3
Страница 5

ДОПОЛНИТЕЛЬНЫЕ ДАННЫЕ

Данный рабочий проект разработан в составе типовой проектной документации 2I2-0I-490c.89 функциональных блок-элементов унифицированных детских яслей-садов на 140, 190, 280, 330 и 495 мест в конструкциях серии I.020.I-2C/89. В показателях на расход воды и канализационных стоков дан общий расход на блок-элементы Г-165Л, Г-165П, 0-495 и Г-165В соответственно по т.пр. 2I2-I-0497c.89, 2I2-I-0498c.89, 2I2-I-050Ic.89, 2I2-I-0500c.89.

За расчетный показатель принято I место. Всего 495 мест.

Сметная документация составлена в нормах и ценах 1984 года.

Прочие работы включены в стоимость строительно-монтажных работ

В7БА СОСТАВ ПРОЕКТНОЙ ДОКУМЕНТАЦИИ

Альбом I	АС.1	Архитектурно-строительные решения (8 баллов)
Альбом 2	АС.2	Архитектурно-строительные решения (7 баллов)
Альбом 3	ТХ	Технология
	ОВ	Отопление и вентиляция
	ВК	Водопровод и канализация
	ЭО	Электроосвещение
	ЭМ	Силовое электрооборудование
	АВ	Автоматизация сантехустройств
	СС	Связь и сигнализация
Альбом 4	СО	Спецификации оборудования
Альбом 5	ВМ	Ведомости потребности в материалах
Альбом 6	СМ	Сметы

Объем проектных материалов, приведенных к формату А4, - I186 форматок

В7БА	АВТОР ПРОЕКТА	СибЗНИИЭП, 630078, Новосибирск, 78, Пермитина, 24
В7НА	УТВЕРЖДЕНИЕ	Утвержден приказом Госстроя Тувинской АССР от 13.07.89 г. № 12
В7КА	ПОСТАВЩИК	СибЗНИИЭП, 630078, Новосибирск, 78, Пермитина, 24

Инв. №

Катал.л. № 064250