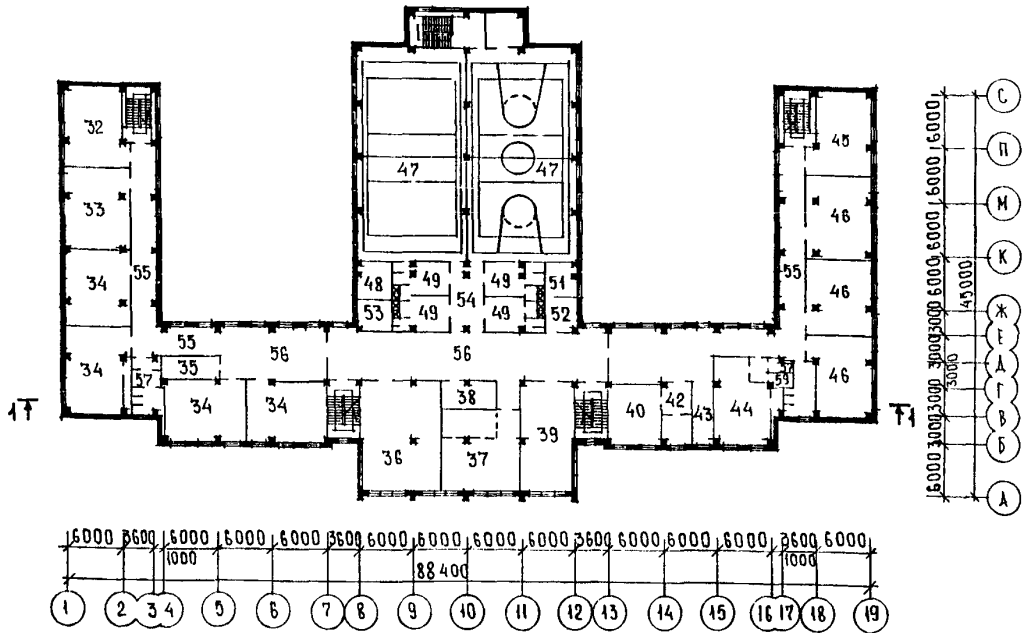


ШКОЛА НА 33 КЛАССА (1266 УЧАЩИХСЯ) В КАРКАСНО-ПАНЕЛЬНЫХ КОНСТРУКЦИЯХ С НАТЯЖЕНИЕМ АРМАТУРЫ В ПОСТРОВОЧНЫХ УСЛОВИЯХ

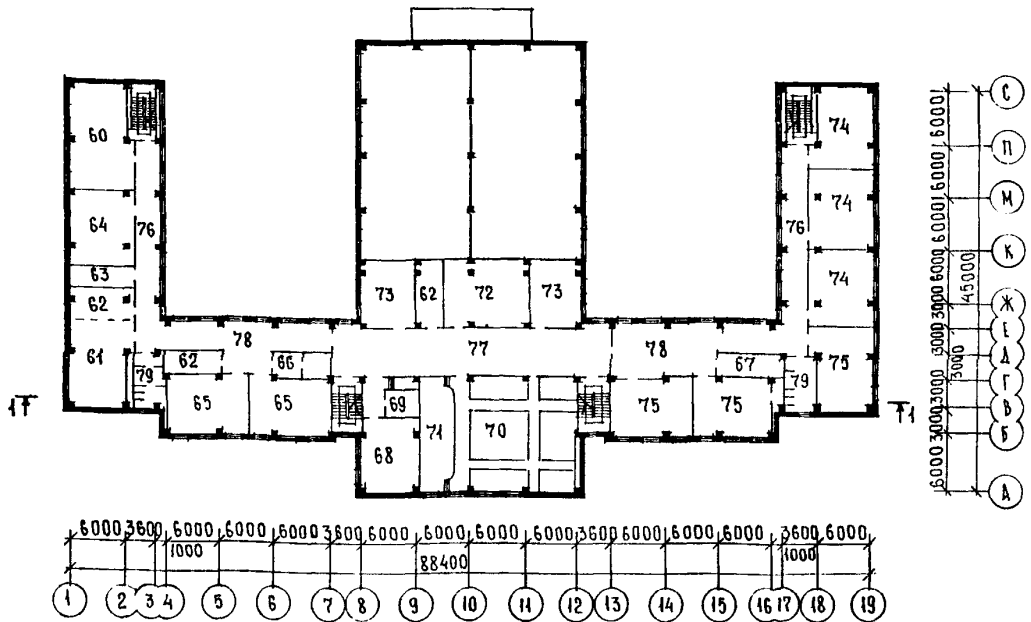
ТИПОВОЙ ПРОЕКТ 222-1-685с.90

Страница 2

ПЛАН 2 ЭТАЖА



ПЛАН 3 ЭТАЖА

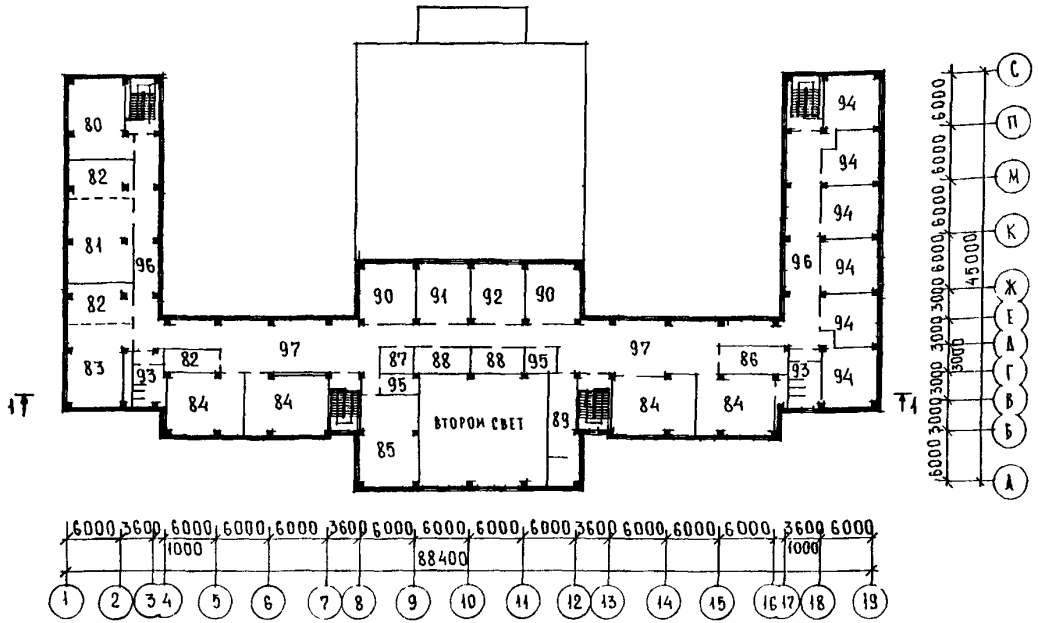


ШКОЛА НА 33 КЛАССА (1266 УЧАЩИХСЯ) В КАРКАСНО-ПАНЕЛЬНЫХ КОНСТРУКЦИЯХ С НАТЯЖЕНИЕМ АРМАТУРЫ В ПОСТРОЕЧНЫХ УСЛОВИЯХ

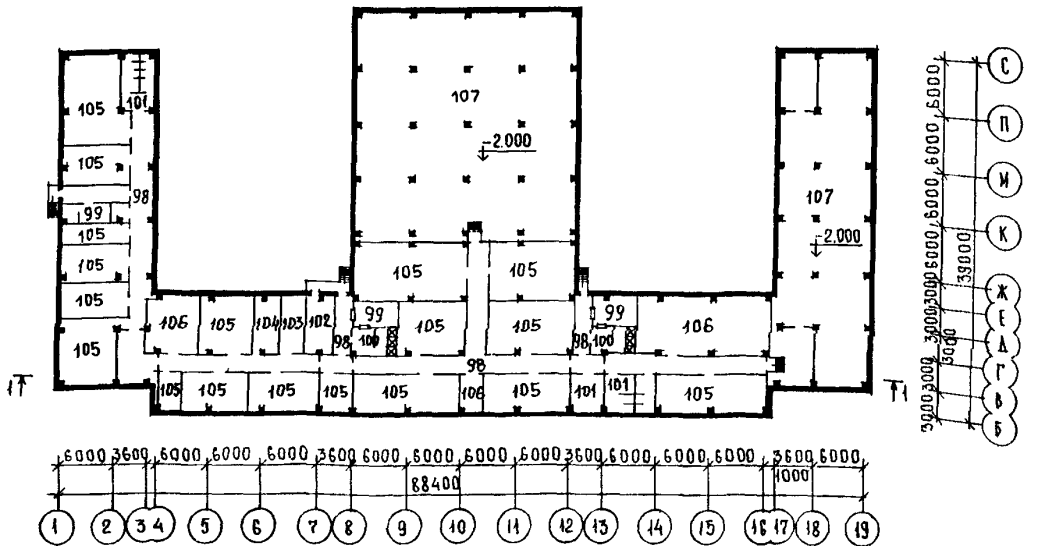
ТИПОВОЙ ПРОЕКТ
222-1-685с.90

Страница 3

ПЛАН 4 ЭТАЖА



ПЛАН ПОДВАЛА И ПОДПОЛЯ

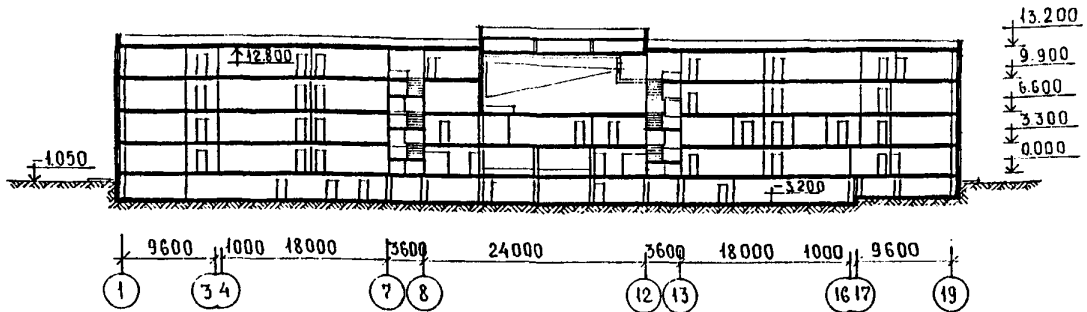


ШКОЛА НА 33 КЛАССА (1266 УЧАЩИХСЯ) В КАРКАСНО-ПАНЕЛЬНЫХ
КОНСТРУКЦИЯХ С НАТЯЖЕНИЕМ АРМАТУРЫ В ПОСТРОЕЧНЫХ УСЛОВИЯХ

ТИПОВОЙ ПРОЕКТ
222-І-685с.90

Страница 4

РАЗРЕЗ І-І



ЭКСПЛИКАЦИЯ ПОМЕЩЕНИЙ

Но- мер	Наименование	Площадь, м2	Но- мер	Наименование	Площадь, м2
І ЭТАЖ					
1	Вестибюль с гардеробом	380,0	22	Кабинет по кулинарии	52,9
2	Проходы в столовую	57,6	23	Кабинет по обработке ткани	73,5
3	Зал столовой	280,0	24	Классные комнаты (І класс)	161,7
4	Горячий цех с хлеборезкой	64,0	25	Спальные-игровые	168,8
5	Холодный цех	10,0	26	Кладовая готовой продукции	13,2
6	Моечная столовой посуды	27,0	27	Хранение садового инвентаря	13,0
7	Моечная кухонной посуды	10,0	28	Помещение продленного дня	54,0
8	Кладовая инвентаря	2,6	29	Коридоры	213,0
9	Кладовая сухих продуктов	12,0	30	Рекреации	166,8
10	Холодильная камера с фреоном	15,0	31	Душевые	4,0
11	Раздевалки	13,0	2 ЭТАЖ		
12	Загрузочная	13,0	32	Кабинет черчения и изобразительных искусств	66,7
13	Кладовая овощей	16,0	33	Кабинет информатики и электро- вычислительной техники	64,3
14	Овощной цех	11,1	34	Кабинеты математики	242,0
15	Доготовочный цех	9,0	35	Лаборантская	18,3
16	Мясо-рыбный цех	18,0	36	Библиотека	105,8
17	Санузлы	34,4	37	Кружок техмоделирования	79,8
18	Мастерская по обработке древесины	88,2	38	Инвентарная	18,0
19	Мастерская по обработке ме- талла	86,4	39	Кружок хореографии	70,2
20	Инструментальная комната мастера	19,5	40	Кабинет директора	32,0
21	Кабинет профориентации	66,2	41	Кабинет зам.по учебной части	9,0
			42	Приемная	8,6

ШКОЛА НА 33 КЛАССА (1266 УЧАЩИХСЯ) В КАРКАСНО-ПАНЕЛЬНЫХ
КОНСТРУКЦИЯХ С НАТЯЖЕНИЕМ АРМАТУРЫ В ПОСТРОЕЧНЫХ УСЛОВИЯХ

ТИПОВОЙ ПРОЕКТ
222-I-685с.90

Страница 5

ЭКСПЛИКАЦИЯ ПОМЕЩЕНИЙ (продолжение)

Но- мер	Наименование	Площадь, м ²	Но- мер	Наименование	Площадь, м ²
43	Канцелярия	18,0	77	Фойе зрительного зала	172,5
44	Учительская	50,0	78	Рекреации	100,2
45	Мастерская младших классов	74,6	79	Санузлы	30,6
46	Классные комнаты (II класс)	186,2		III ЭТАЖ	
47	Спортивные залы (12.0х24,0м)	596,6	80	Кабинет астрономии	66,0
48	Снарядные	31,4	81	Кабинет химии	66,0
49	Раздевалки	60,4	82	Лаборантские	82,9
50	Душевые	11,8	83	Кабинет биологии	66,0
51	Кабинет зубного врача	14,0	84	Кабинеты родного языка и литературы	224,0
52	Кабинет врача	14,4	85	Комната общественных орга- низаций	62,0
53	Кабинет инструктора	12,4	86	Фотолаборатория	20,9
54	Проход в залы	27,6	87	Технический центр	11,2
55	Коридоры	181,8	88	Технические помещения	33,6
56	Рекреация	315,3	89	Кинопроекционная	33,0
57	Санузлы	27,6	90	Кабинеты иностранного языка	73,8
58	Санузел для учителей	2,9	91	Студия живописи	35,8
59	Кабинет гигиены женщин	4,1	92	Кружок юнатов	35,8
	3 ЭТАЖ		93	Санузлы	30,6
60	Военный кабинет	78,2	94	Кабинеты русского языка	185,8
61	Кабинет физики	66,2	95	Кладовая	11,6
62	Лаборантские	50,6	96	Коридоры	246,0
63	Организатор внеклассной работы	19,4	97	Рекреации	165,6
64	Кабинет географии	66,2		ПОДВАЛ И ПОДПОЛЬЕ	
65	Кабинеты истории	113,7	98	Тамбуры и коридоры	306,3
66	Техперсонал с кладовой	18,0	99	Помещения техперсонала	39,8
67	Инвентарная	20,9	100	Душевые	31,0
68	Кабинет пения и музыки	49,2	101	Санузлы	52,0
69	Кладовая	12,0	102	Пожарный пост	18,9
70	Зрительный зал	182,7	103	Тепловой пункт	15,8
71	Эстрада	36,0	104	Электрощитовая	15,8
72	Венткамера	60,7	105	Помещения хозяйственного назна- чения	707,4
73	Кабинеты иностранного языка	82,8	106	Венткамеры	137,3
74	Классные комнаты (III класс)	195,3	107	Подполье	990,0
75	Классные комнаты (IV класс)	179,7			
76	Коридоры	204,0			

ШКОЛА НА 33 КЛАССА (1266 УЧАЩИХСЯ) В КАРКАСНО-ПАНЕЛЬНЫХ
КОНСТРУКЦИЯХ С НАТЯЖЕНИЕМ АРМАТУРЫ В ПОСТРОЕЧНЫХ УСЛОВИЯХ

ТИПОВОЙ ПРОЕКТ
222-1-685с.90

Страница 6

D2BA СТРОИТЕЛЬНЫЕ КОНСТРУКЦИИ И ИЗДЕЛИЯ

Фундаменты - сборные железобетонные стоечного типа по серии I.020.I-83 вып.1-1. Типоразмеров 4

Колонны - сборные железобетонные сечением 400x400 по серии I.120.I-1с. Вып.2-1. Типоразмеров 8

Покртия и перекрытия - сборные железобетонные плиты по серии I.120.I-1с Вып.3-1 и I.042.I-4 вып.1. Типоразмеров 3

Стены - наружные стеновые панели на базе серии I.030.I-1 и I.132-1-18с с учетом изменений применительно к данным каркасно-конструкциям. Типоразмеров 12

Перегородки - мелкогазовые, шлакобетонные

Лестницы - сборные железобетонные по серии I.120.I-1с; вып.5-1 и вып.7-1. Типоразмеров 3

Ступени - сборные железобетонные по ГОСТ 8717.1-84. Типоразмеров 4

Полы - мозаичные, линолеум, паркетные, керамические плитки, цементные, бетонные по серии 2.244-1

Окна - алюминиевые по ГОСТ 25062-81 деревянные по ГОСТ 11214-86

Двери наружные - по ГОСТ 24698-81 Типоразмеров 4

Двери внутренние - по ГОСТ 6629-88. Типоразмеров 7

Кровля - рулонная плоская, из 4-х слоев рубероида с защитным слоем из гравия

Наибольшая масса монтажного элемента (панель цокольная) - 8,54 т

H5UA ОТДЕЛКА

НАРУЖНАЯ

Ри́фление фасадных поверхностей панелей с последующей окраской в заводских условиях

ВНУТРЕННЯЯ

Известковая побелка, улучшенная окраска, клеевая окраска, масляная окраска, глазурованная плитка

C3GA ИНЖЕНЕРНОЕ ОБОРУДОВАНИЕ

Водопровод - объединенный хозяйственно-питьевой от наружной сети Напор на вводе 24 м

Горячее водоснабжение - от наружных сетей

Канализация - самоточная в городскую сеть.

Ливнеотстоки на рельеф местности

Отопление - центральное, водяное от наружных сетей. Теплоноситель 105-70°C

Вентиляция - приточно-вытяжная с механическим побуждением и естественная

Электроснабжение - от внешней сети, напряжением 380/220 В.

Освещение - люминисцентное и лампами накаливания

Устройства связи - радиофикация, телефонизация, электрочасофикация, телевидение, пожарная сигнализация

C2ED ОСНАЩЕНИЕ ЗДАНИЯ

Подвижная и стационарная мебель, приборы инженерного оборудования, оборудование пищеблока, кинооборудование

J30B НОРМАТИВНОЕ ЗНАЧЕНИЕ ВЕТРОВОГО ДАВЛЕНИЯ - $\frac{55 \text{ кгс/м}^2}{0,55 \text{ кПа}}$

J3NB НОРМАТИВНОЕ ЗНАЧЕНИЕ ВЕСА СНЕГОВОГО ПОКРОВА - $\frac{70 \text{ кгс/м}^2}{0,70 \text{ кПа}}$

R2CO СТЕПЕНЬ ОГНЕСТОЙКОСТИ - первая

G2EE ИНЖЕНЕРНО-ГЕОЛОГИЧЕСКИЕ УСЛОВИЯ - обычные

N1VD РАСЧЕТНАЯ ТЕМПЕРАТУРА НАРУЖНОГО ВОЗДУХА - (минус 5, 10°C) (основное решение), минус 15°C

G2MQ СЕЙСМИЧНОСТЬ - 7 баллов (основное решение) и 8 баллов

G2DD КЛИМАТИЧЕСКИЙ РАЙОН СССР - Ш и IY

ШКОЛА НА 33 КЛАССА (1266 УЧАЩИХСЯ) В КАРКАСНО-ПАНЕЛЬНЫХ
КОНСТРУКЦИЯХ С НАТЯЖЕНИЕМ АРМАТУРЫ В ПОСТРОЕЧНЫХ УСЛОВИЯХ

ТИПОВОЙ ПРОЕКТ
222-1-685с.90

Страница 7

Наименование	Всего	Удельн. показа- тель	Наименование	Всего	Удельн. показа- тель
V11A СТОИМОСТЬ			Лесоматериалы приведенные к круглому лесу	м3	236,43
V11B Общая сметная стои- мость	тыс. руб. 1234,84	-	Кирпич	тыс.шт.	68,760
в том числе:			V4KA ЭКСПЛУАТАЦИОННЫЕ ПОКАЗАТЕЛИ		
V11L строительно-монтаж- ных работ	"	975,53	Расход		
V11O Оборудования и мебели и прочие затраты	"	259,31	V4KH воды	м3/сут.	78,4
V11S Стоимость строитель- но-монтажных работ 1м2 полезной площади зда- ния	руб.	-	холодной	м3/ч	14,7
V11R То же, на 1м3 строи- тельного объема зда- ния	"	-	горячей	"	8,03
V11V Стоимость общая на расчетный показатель	"	-	V4KI Канализационные стоки	"	23,8
V11A ТРУДОЕМКОСТЬ			V4KN тепла	ккал/ч кВт	1158080 1346,84
V11F Построечные трудо- вые затраты	чел.-дн. 18811	-	в том числе:		
V11S То же на 1м2 по- лезной площади	"	-	на отопление	"	319480
V11R То же, на 1м3 строи- тельного объема	"	-	на вентиляцию	"	371,55
V11V То же, на расчетный показатель	"	-	на горячее водо- снабжение	"	356800
V11A РАСХОДЫ			Тепла на отопление 1м2 полезной площади	"	414,96
V11B Расход строительных материалов			V4KK Потребная электри- ческая мощность	кВт	481800
Цемент	т 1013,13(385,34)	-	ТЕХНИЧЕСКИЕ ХАРАКТЕРИСТИКИ		
Цемент, приведенный к М 400	"	1040,06	G3NB Объем строительный здания	м3	30020,34
То же, на 1м2 по- лезной площади	"	-	в том числе:		
То же, на 1м3 строи- тельного объема здания	"	-	подземной части здания	"	6012,0
Сталь	"	193,154(38,49)	V1NN Объем строительный на 1м2 полезной пло- щади	"	-
Сталь, приведенная к классам А-1 и Ст3	"	240,70	То же, на 1 м2 норми- руемой площади (R ₂)	"	-
в том числе:			V1NP То же, на расчетный показатель	"	4,04
Сталь прокатная приведенная к Ст3	"	61,69	Площадь застройки	м2	2446,32
Сталь приведенная к классам А-1 и Ст3 на 1м2 полезной площади	"	-	G3OB Общая	"	10267,0
То же на расчетный показатель	"	-	в том числе:		
Бетон и железобетон	м3	2811,0	подземной части	"	2313,3
в том числе:			полезная	"	7428,7
монолитный:	"	466,2	V1OK Полезная площадь на расчетный по- казатель	"	-
сборный тяжелый	"	1362,0	G3OQ Нормируемая	"	6102,3
сборный легкий	"	982,8	То же, на расчетный показатель	"	-
Бетон и железобетон на 1м2 полезной площади	"	-	То же, на 1м2 полезной площади	"	4,82
То же на расчетный показатель	"	-	В скобках указывается потребность строительных материалов без учета расходов на изготовление сборных изделий, конструкций.		5,87
Лесоматериалы	"	157,62			0,82

ШКОЛА НА 33 КЛАССА (1266 УЧАЩИХСЯ) В КАРКАСНО-ПАНЕЛЬНЫХ
КОНСТРУКЦИЯХ С НАТЯЖЕНИЕМ АРМАТУРЫ В ПОСТРОЕЧНЫХ УСЛОВИЯХ

ТИПОВОЙ ПРОЕКТ
222-I-685с.90

Страница 8

ДОПОЛНИТЕЛЬНЫЕ ДАННЫЕ

За расчетный показатель принято – I ученическое место.
Сметная стоимость составлена в нормах и ценах 1984 г.
В проекте разработаны варианты приспособления здания под
лечебное учреждение и вариант конструктивного решения на
сейсмичность 8 баллов

СОСТАВ ПРОЕКТНОЙ ДОКУМЕНТАЦИИ

- Альбом О - Материалы для привязки и чертежи нулевого цикла работ
- Альбом I - Архитектурно-строительные и технологические чертежи
- Альбом II - Санитарно-технические чертежи
- Альбом III - Электротехнические чертежи
- Альбом IV - Изделия заводского изготовления
- Альбом V - Спецификации оборудования
- Альбом VI - Ведомости потребности в материалах
- Альбом VII - Сметы
- Альбом VIII - Проектная документация по переводу помещений подвала на режим ПРУ

Объем проектных материалов, приведенных к формату А4 – 1710 форматок

В7ВА АВТОР ПРОЕКТА

ТбилЗНИИЭП, 380086, г.Тбилиси-86, ул.Сандро Зули, 5а

В7НА УТВЕРЖДЕНИЕ

Утвержден Госстроем СССР 26.02.88г. приказ № 24
Введен в действие ТбилЗНИИЭП, приказ № 141 от 08.II.90

В7КА ПОСТАВЩИК

Тбилисский филиал Центрального института типового проектирования,
380053, г.Тбилиси-53, пр.Гурамишвили, № 86а

Инв.№

Катал.л.№ 065822