

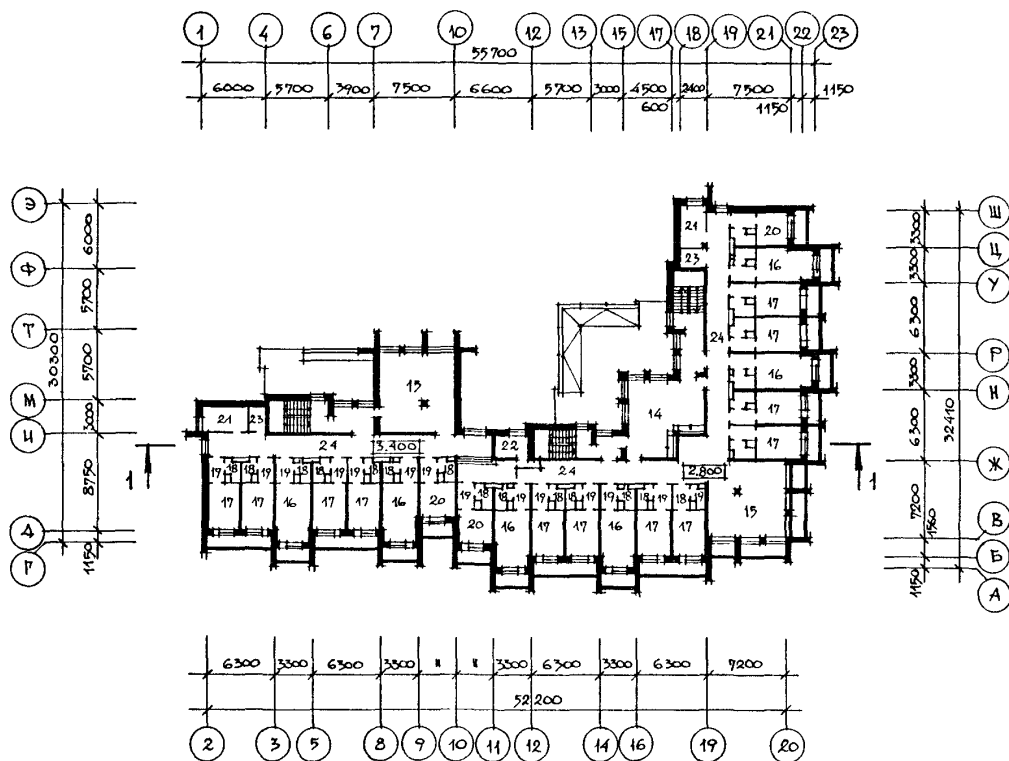


СПАЛЬНЫЙ КОРПУС НА 120/90 МЕСТ  
ДЛЯ ПИОНЕРСКИХ ЛАГЕРЕЙ-БАЗ ОТДЫХА  
(2-х этажный со стенами из кирпича)

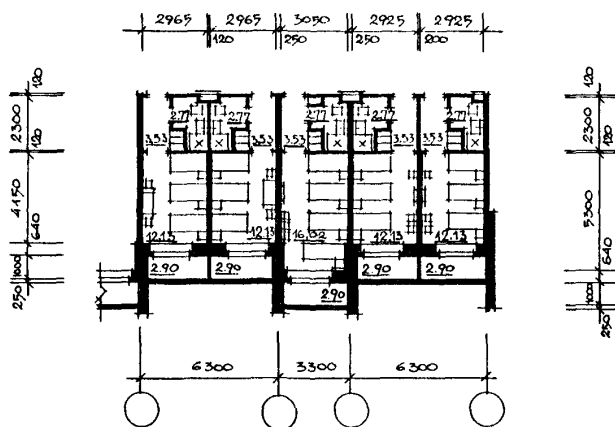
ТИПОВЫЕ МАТЕРИАЛЫ  
ДЛЯ ПРОЕКТИРОВАНИЯ  
244-05-97.90

Страница 2

ПЛАН 2 ЭТАЖА



ПЛАН СПАЛЬНЫХ КОМНАТ

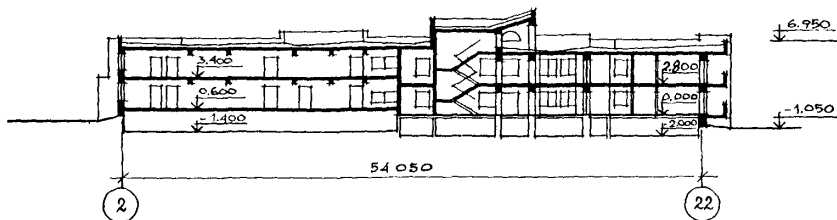


СПАЛЬНЫЙ КОРПУС НА 120/90 МЕСТ  
ДЛЯ ПИОНЕРСКИХ ЛАГЕРЕЙ-БАЗ ОТДЫХА  
(2-х этажный со стенами из кирпича)

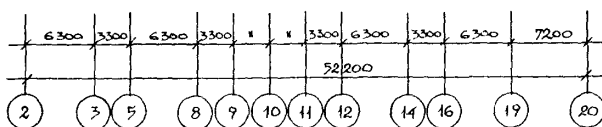
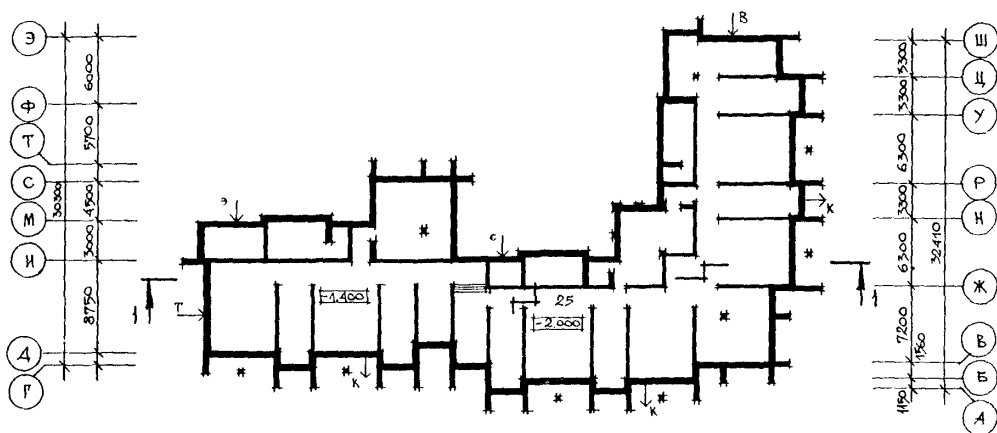
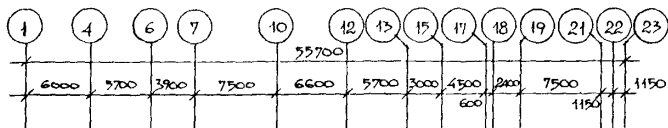
ТИПОВЫЕ МАТЕРИАЛЫ  
ДЛЯ ПРОЕКТИРОВАНИЯ  
244-05-97.90

Страница 3

РАЗРЕЗ 1-1



ПЛАН ТЕХПОДПОЛЪЯ



СПАЛЬНЫЙ КОРПУС НА 120/90 МЕСТ  
ДЛЯ ПИОНЕРСКИХ ЛАГЕРЕЙ-БАЗ ОТДЫХА  
(2-х этажный со стенами из кирпича)

ТИПОВЫЕ МАТЕРИАЛЫ  
ДЛЯ ПРОЕКТИРОВАНИЯ  
244-05-97.90

Страница 4

ЭКСПЛИКАЦИЯ ПОМЕЩЕНИЙ

Но- мер	Наименование	Площадь м <sup>2</sup>
I этаж		
1	Вестибюль, гардеробные с сушиль- ными шкафами	44,15
2	Комната дневного пребывания Жилые ячейки из 3-х комнат на одно пионерское звено - 10 человек	40,0
3	Жилые комнаты на 4-х пионеров	16,02
4	Жилые комнаты на 3-х пионеров	12,13
5	Передние	3,53
6	Санитарные узлы Жилые ячейки для вожатых и педагогов	2,77
7	Жилая комната на 1 человека	9,15
8	Комната для хранения мебели	10,00
9	Комнаты глажения и чистки одежды	7,30
10	Кладовые для хранения уборочного инвентаря	5,80
11	К о р и д о р	145,88
12	Электрощитовая	10,27
13	Крытая терраса с раковинами для мытья обуви	130,0
2 этаж		
14	Вестибюль, гардеробные с сушиль- ными шкафами	44,15
15	Комната дневного пребывания Жилые ячейки из 3-х комнат на одно пионерское звено - 10 человек	40,0
16	Жилые комнаты на 4-х пионеров	16,02
17	Жилые комнаты на 3-х пионеров	12,13
18	Передние	3,53
19	Санитарные узлы Жилые ячейки для вожатых и педагогов	2,77
20	Жилая комната на 1 человека	9,15
21	Комната для хранения мебели	10,00
22	Комната глажения и чистки одежды	7,30
23	Кладовые для хранения уборочного инвентаря	2,90
24	К о р и д о р	145,88
25	Техподполье	

СПАЛЬНЫЙ КОРПУС НА 120/90 МЕСТ ДЛЯ ПИОНЕРСКИХ ЛАТЕРЕЙ-БАЗ ОТДЫХА (2-х этажный со стенами из кирпича)	ТИПОВЫЕ МАТЕРИАЛЫ ДЛЯ ПРОЕКТИРОВАНИЯ 244-05-97.90	Страница 5
<p>D2BA СТРОИТЕЛЬНЫЕ КОНСТРУКЦИИ И ИЗДЕЛИЯ</p> <p>Фундаменты-из сборных бетонных блоков по ГОСТ 13579-78</p> <p>Перекрытие и покрытие - сборные железобетонные панели с круглыми пустотами по серии I.14I-I, вып. 63</p> <p>Стены - кирпичные</p> <p>Перекрышки - сборные железобетонные по серии I.038.I-I вып. I, 6</p> <p>Перегородки-облегченные с обшивкой из гипсокартонных листов по деревянному каркасу по серии I.23I.9-10 вып. I и кирпичные толщ. 120мм</p> <p>Кровля- рулонная, плоская совмещенная с внутренним водостоком</p> <p>Полы-линолеум, керамическая плитка, мозаичные по серии 2.244-I вып. 4</p> <p>Окна - деревянные по ГОСТ II214-86, 16289-86</p> <p>Двери-деревянные по ГОСТ 24698-81</p> <p>Лестничные марши - сборные железобетонные по серии I.25I.I-4 вып. I</p> <p>Наибольшая масса монтажного элемента (плита перекрытия) - 3,0 т</p> <p>УЗОВ НОРМАТИВНОЕ ЗНАЧЕНИЕ ВЕТРОВОГО ДАВЛЕНИЯ - <math>\frac{38 \text{ кгс/м}^2}{0,38 \text{ кПа}}</math></p> <p>200 СТЕПЕНЬ ОГНЕСТОЙКОСТИ - вторая</p> <p>N1BD РАСЧЕТНАЯ ТЕМПЕРАТУРА НАРУЖНОГО ВОЗДУХА-минус 30°C</p> <p>G2DD КЛИМАТИЧЕСКИЕ РАЙОНЫ И ПОДРАЙОН СССР - П, Ш, IV</p>	<p>HSUA ОТДЕЛКА НАРУЖНАЯ</p> <p>Облицовка из лицевого кирпича по ГОСТ 7484-78</p> <p>ВНУТРЕННЯЯ</p> <p>Лицевой кирпич, покраска, глазурованная плитка</p> <p>C3GA ИНЖЕНЕРНОЕ ОБОРУДОВАНИЕ</p> <p>Водопровод-хозяйственно-питьевой, противопожарный от внешней сети</p> <p>Напор на вводе для хозяйств Н=12,0 м</p> <p>Канализация-хозяйственно-бытовая во внутриплощадочную сеть, водосток-внутренний в наружную сеть ливневой канализации</p> <p>Отопление -центральное, водяное от внешних сетей, параметры теплоносителя T=95-70°C.</p> <p>Вентиляция- приточно-вытяжная, естественная</p> <p>Горячее водоснабжение- от внешней сети</p> <p>Электроснабжение - от внешней сети, напряжением 380/220В</p> <p>Освещение- люминесцентные лампы, лампы накаливания</p> <p>Устройства связи-радио, телефон, телевидение, пожарная сигнализация</p> <p>C2ED ОСНАЩЕНИЕ ЗДАНИЯ</p> <p>Подвижная и стационарная мебель, приборы инженерного и технологического оборудования изолятора, медпункта, помещений персонала.</p> <p>УЗНВ НОРМАТИВНОЕ ЗНАЧЕНИЕ ВЕСА СНЕГОВОГО ПОКРОВА <math>\frac{100 \text{ кгс/м}^2}{1,00 \text{ кПа}}</math></p> <p>G2EE ИНЖЕНЕРНО-ГЕОЛОГИЧЕСКИЕ УСЛОВИЯ-обычные</p>	

СПАЛЬНЫЙ КОРПУС НА 120/90 МЕСТ ДЛЯ ПИОНЕРСКИХ ЛАТЕРЕЙ-БАЗ ОТДЫХА (2-х этажный со стенами из кирпича)				ТИПОВЫЕ МАТЕРИАЛЫ ДЛЯ ПРОЕКТИРОВАНИЯ 244-05-97.90		Страница 6		
Наименование		Всего	Удельный показатель	Наименование		Всего	Удельный показатель	
V1IA СТОИМОСТЬ				ТЕХНИЧЕСКИЕ ХАРАКТЕРИСТИКИ				
V1IB Общая сметная стоимость		тыс. руб.	273,92	-	G3NB Объем строи- тельный здания	м3	5640,0	-
в том числе:					V1NN Объем строи- тельный на			
V1IC строительно- монтажных работ		"	238,02	-	I м2 общей площади	м3	-	3,26
V1IO оборудования и мебели		"	35,90	-	То же, на			
V1IS Стоимость строи- тельно-монтажных работ					I м2 полезной площади	"	-	3,78
I м2		руб	-	137,98	То же, на I м2			
общей площади					нормируемой	"	-	5,04
Стоимость строи- тельно-монтажных работ					площади (K <sub>2</sub> )			
I м2 полезной		руб.	-	159,71	V1NP То же, на	"	-	47,0
площади					расчетный пока- затель			62,66
V1IR То же, I м3		"	-	42,20	G3OC Площадь	м2	1226,58	-
строительного					застройки		1725,0	-
объема здания					G3OB Общая	"		
V1IV Стоимость общая		"	-	2282,66	Общая площадь на			14,37
на расчетный					расчетный по- казатель	"	-	19,16
показатель		"	-	3043,55	Полезная	"	1490,30	-
V4KA ЭКСПЛУАТАЦИОННЫЕ ПОКАЗАТЕЛИ					То же, на			12,41
Расход		м3/сут	26,4	-	расчетный	"	-	16,55
V4KH Воды					показатель	"	III9,0	-
холодной		м3/час	1,3	-	G3OQ Нормируемая			
горячей		то же	1,1	-	То же, на рас- четный показа- тель	"	-	9,3
V4KI Канализационные					То же, на I м2			0,75
стоки		м3/сут	26,4	-	полезной пло- щади K <sub>I</sub>	"	-	
V4KM Тепла		Ккал/ч	209900	-				
		кВт	244,11	-				
в том числе:								
на отопление		"	125900	-				
			146,42					
на горячее водо- снабжение		"	84000					
			97,69					
Тепла на отопление				84,47				
I м2 полезной пло- щади		"	-	0,098				
V4KK Потребная электри- ческая мощность		кВт	26,0	-				
ДОПОЛНИТЕЛЬНЫЕ ДАННЫЕ								
В составе проекта разработаны материалы по приспособлению здания под лечебное учреждение								
За расчетный показатель принято I место. Вместимость <u>120</u> мест								
90								
B7EA СОСТАВ ПРОЕКТНОЙ ДОКУМЕНТАЦИИ								
Альбом I		Пояснительная записка, архитектурно-строительные решения, технологические решения, инженерное оборудование						
Альбом 2		Сметные расчеты.						
Объем проектных материалов, приведенных к формату А 4 - II2 форматок								
B7BA АВТОР ПРОЕКТА		ЦНИИЭП курортно-туристских зданий и комплексов. I25080, г.Москва, Волоколамское шоссе, д. I						
B7BA УТВЕРЖДЕНИЕ		Утверждены Госкомархитектуры от 4.09.1990 г. Приказ № I4I.						
B7KA ПОСТАВЩИК		ЦНИИЭП курортно-туристских зданий и комплексов. I25080, г.Москва, Волоколамское шоссе, д. I						
Инв.№				Катал.л.№ 065833				