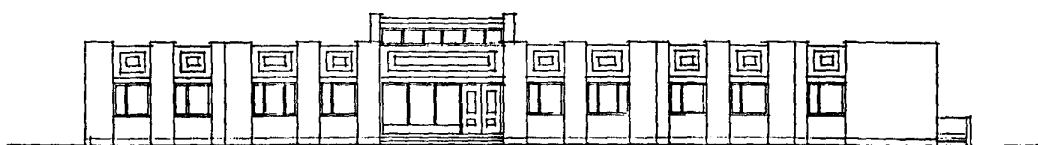
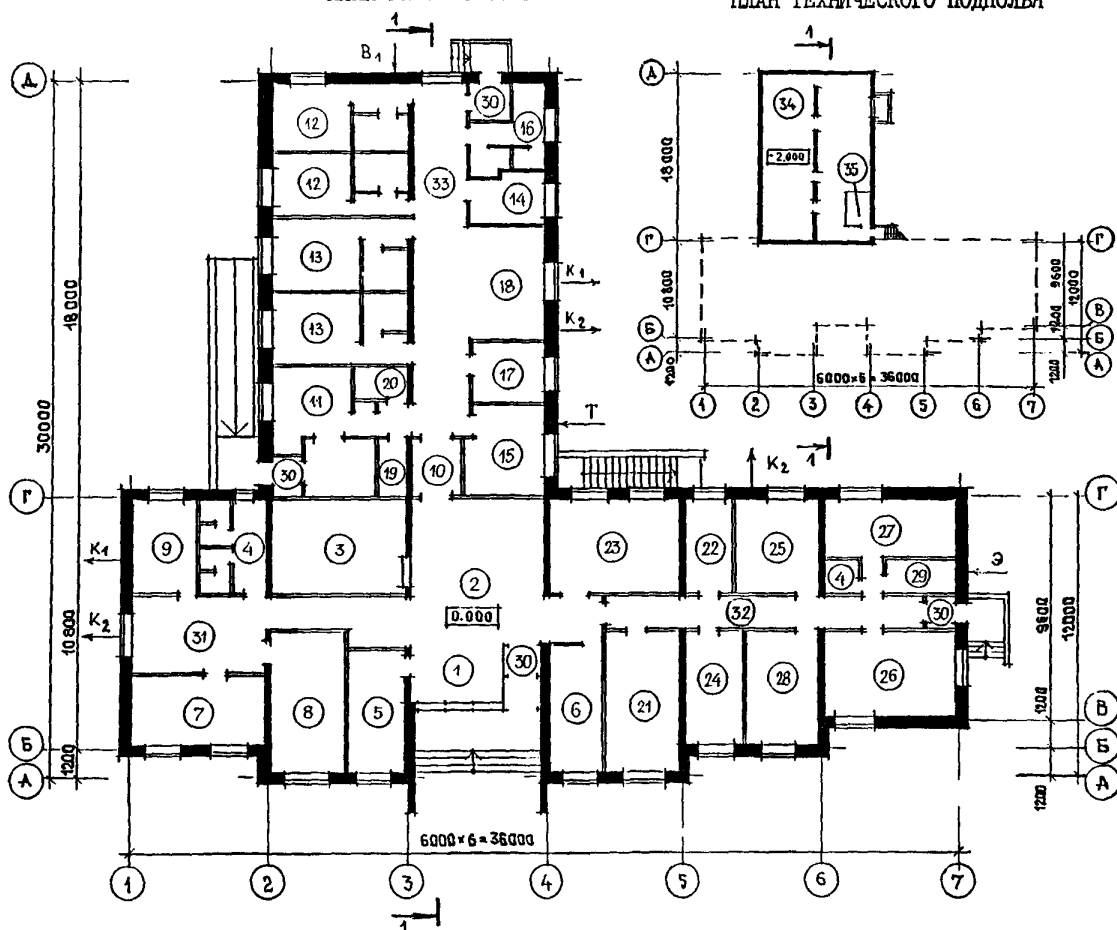


К-2	СТРОИТЕЛЬНЫЙ КАТАЛОГ Часть 2 ТИПОВЫЕ ПРОЕКТЫ ПРЕДПРИЯТИЯ, ЗДАНИЯ И СООРУЖЕНИЙ	244-09-45.90
СССР	ПРИЕМНО-МЕДИЦИНСКИЙ КОРПУС ДЛЯ ПИОНЕРСКИХ ЛАГЕРЕЙ-БАЗ ОТДЫХА НА 360-480 (120) МЕСТ (СО СТЕНАМИ ИЗ КИРПИЧА)	УДК 711.455.8
ЦИТП		
МАРТ 1991	ТИПОВЫЕ МАТЕРИАЛЫ ДЛЯ ПРОЕКТИРОВАНИЯ	На 4-х страницах Страница 1

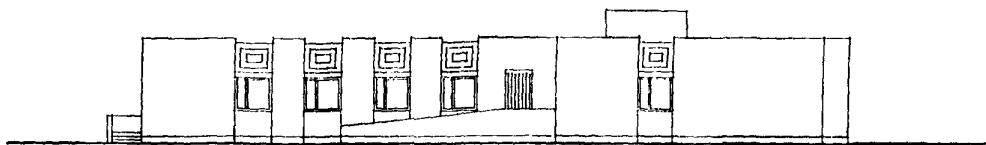
ФАСАД I-7

ПЛАН НА ОТМ. 0.000
ПЛАН ТЕХНИЧЕСКОГО ПОДПОЛЬЯ


ПРИЕМНО-МЕДИЦИНСКИЙ КОРПУС
ДЛЯ ПИОНЕРСКИХ ЛАТЕРЕЙ-БАЗ ОТДЫХА НА 360-480 (120) МЕСТ
(СО СТЕНАМИ ИЗ КИРПИЧА)

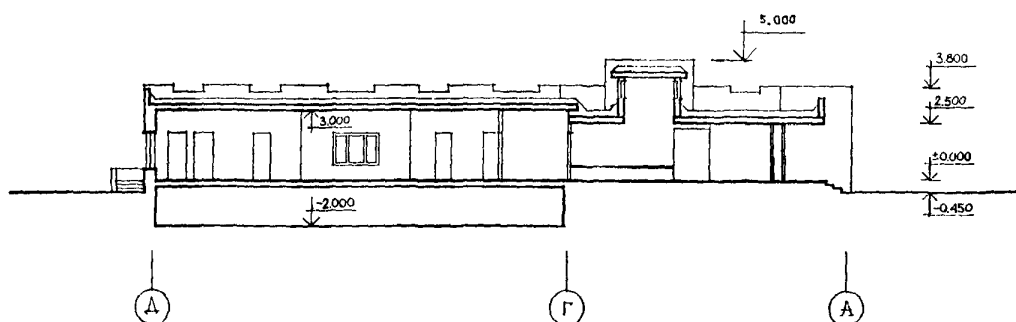
ТИПОВЫЕ МАТЕРИАЛЫ
ДЛЯ ПРОЕКТИРОВАНИЯ
244-09-45.90

Страница 2

ФАСАД Д-А



РАЗРЕЗ I-I



ЭКСПЛИКАЦИЯ ПОМЕЩЕНИЙ

Но- мер	Наименование	Площадь м2	Но- мер	Наименование	Площадь м2
1	Вестибиль	48,0	19	Помещение для хранения убороч- ного инвентаря	3,0
2	Гардероб		20	Помещение для приготовления дезраствора	3,0
3	Камера хранения		21	Кабинет начальника лагеря	17,9
4	Уборные	8,6	22	Кабинет зав.хозяйством	8,3
5	Регистратура	12,0	23	Комната общественных организа- ций	24,0
6	Отделение связи	14,0	24	Методический кабинет	11,25
7	Кабинет врача	16,3	25	Канцелярия, бухгалтерия, касса	15,3
8	Процедурная	16,9	26	Помещение инженерно-техниче- ского персонала	18,0
9	Комната медсестры	11,8	27	Диспетчерская инженерного обо- рудования	13,0
10	Передняя	5,2	28	Узел связи	14,0
11	Палата типа "бокс" на 1 место с санитарным узлом	20,3	29	Электрощитовая	5,1
12	Палата на 1 место с санитарным узлом	14,0x2	30	Тамбуры	9,8
13	Палата на 2 места с санитарным узлом	16,8x2	31	Холл ожидания	17,7
14	Буфетная	6,8	32	Коридор	42,5
15	Процедурная	13,8	33	Коридор	36,0
16	Комната персонала с санитарным узлом и душем	8,0	ПЛАН ТЕХПОДПОЛЬЯ		
17	Ванная комната	8,0	34	Техподполье	192,5
18	Комната дневного пребывания	16,0	35	Узел управления	5,1

ПРИЕМНО-МЕДИЦИНСКИЙ КОРПУС ДЛЯ ПИОНЕРСКИХ ЛАТЕРЕЙ-БАЗ ОТДЫХА НА 360-480 (120) МЕСТ (СО СТЕНАМИ ИЗ КИРПИЧА)		ТИПОВЫЕ МАТЕРИАЛЫ ДЛЯ ПРОЕКТИРОВАНИЯ 244-09-45.90		Страница 3	
D2BA СТРОИТЕЛЬНЫЕ КОНСТРУКЦИИ И ИЗДЕЛИЯ			450A ОТДЕЛКА		
Фундаменты - ленточные из сборных железобетонных плит по ГОСТ 13580-85			НАРУЖНАЯ		
Перекрытие и покрытие - сборные железобетонные панели с круглыми пустотами по серии 1.141-1, вып.63			Облицовка из лицевого кирпича по ГОСТ 7484-78		
Стены - кирпичные			ВНУТРЕННЯЯ		
Перемычки - сборные железобетонные по серии 1.038.1-1 вып. 1,6			Лицевой кирпич, покраска, глазурированная плитка		
Перегородки - облегченные с обшивкой гипсокартонными листами по деревянному каркасу по серии 1.231.9-10 вып.1 и кирпичные			C3GA ИНЖЕНЕРНОЕ ОБОРУДОВАНИЕ		
Кровля плоская совмещенная с внутренним водостоком, рулонная			Водопровод - хозяйственно-питьевой от внешней сети		
Полы - линолеум, керамическая плитка, мозаичные по серии 2.244-1 вып.4			Напор на вводе у основания стояков: для хознужд H=10,0 м		
Окна - деревянные по ГОСТ 11214-86			Канализация - хозяйственно-бытовая во внутриплощадочную сеть, водосток внутренний в наружную сеть ливневой канализации		
Двери - деревянные по ГОСТ 24698-81			Отопление - центральное, водяное от внешних сетей, параметры теплоносителя T=95-70°C		
Наибольшая масса монтажного элемента (плита перекрытия) - 2,2 т			Вентиляция - естественная		
Наружные лестницы - из сборных железобетонных ступеней по ГОСТ 8717.1-84			Горячее водоснабжение - от внешней сети		
Витраж главного входа - из анодированных алюминиевых профилей			Электроснабжение - от внешней сети, напряжением 380/220В		
			Освещение - люминесцентные лампы, лампы накаливания		
			Устройства связи - радио, телефон, телевидение, пожарная сигнализация, палатная сигнализация, охранная сигнализация		
			C2ED ОСНАЩЕНИЕ ЗДАНИЯ		
			Подвижная и стационарная мебель, приборы инженерного и технологического оборудования изолятора, медпункта, помещений персонала		
J30B НОРМАТИВНОЕ ЗНАЧЕНИЕ ВЕТРОВОГО ДАВЛЕНИЯ		- 38 кгс/м2 0,38 кПа	J3NB НОРМАТИВНОЕ ЗНАЧЕНИЕ ВЕСА СНЕГОВОГО ПОКРОВА		- 100 кгс/м2 1.00 кПа
R2C0 СТЕПЕНЬ ОГНЕСТОЙКОСТИ		- вторая			
N1BD РАСЧЕТНАЯ ТЕМПЕРАТУРА НАРУЖНОГО ВОЗДУХА-минус 30°C			G2EE ИНЖЕНЕРНО-ГЕОЛОГИЧЕСКИЕ УСЛОВИЯ - обычные		
G2DD КЛИМАТИЧЕСКИЕ РАЙОНЫ И ПОДРАЙОН СССР - П, Ш, IV					

ПРИЕМО-МЕДИЦИНСКИЙ КОРПУС
ДЛЯ ПИОНЕРСКИХ ЛАГЕРЕЙ-БАЗ ОТДЫХА НА 360-480 (120) МЕСТ
(СО СТЕНАМИ ИЗ КИРПИЧА)

ТИПОВЫЕ МАТЕРИАЛЫ
ДЛЯ ПРОЕКТИРОВАНИЯ
244-09-45.90

Страница 4

Наименование	Всего	Удельный показатель	Наименование	Всего	Удельный показатель
V11A СТОИМОСТЬ			ТЕХНИЧЕСКИЕ ХАРАКТЕРИСТИКИ		
V11B Общая сметная стоим- тьс. мость руб.	I45,34	-	G3NB Объем строитель- ный здания м3	2666	
V11L в том числе: строительно-мон- тажных работ	I29,83	-	V11N Объем строитель- ный на		
V11O оборудования и мебели	I4,47	-	I м2 общей площади	"	4,50
V11S прочие затраты	I,04	-	То же, на I м2 полезной площади	"	4,94
Стоимость строи- тельно-монтаж- ных работ I м2 общей площади	руб -	219,42	То же, на I м2 нормируемой пло- щади (K ₂)	"	6,07
Стоимость строи- тельно-монтажных работ на I м2 полезной площади	руб -	240,43	V11P То же, на расчет- ный показатель	"	7,41 5,55
V11R То же, I м3 строительного объема здания	" -	48,70	G30C Площадь Застройки м2	660,14	
V11V Стоимость общая на расчетный показатель	" -	403,72 302,79	G30B Общая	591,68	
V4KA ЭКСПЛУАТАЦИОННЫЕ ПОКАЗАТЕЛИ			V10K Общая площадь на расчетный показа- тель	" -	1,64 1,23
V4KH Расход вопы м3/сут 9,7 холодной м3/час 0,77 горячей то же 0,71			Полезная	" 540,0	-
V4KI Канализационные стоки м3/сут 9,7			То же, на расчет- ный показатель	" -	1,50 1,12
V4KN Тепла Ккал/ч 52400 кВт 60,84			G30Q Нормируемая	" 439,3	-
в том числе: на отопление	"	48400 56,14	То же, на расчет- ный показатель	" -	1,22 0,92
на горячее водоснабжение	"	4000 4,70	То же, на I м2 полезной площади K _I	" -	0,81
Тепла на отопление I м2 полезной пло- щади	" -	89 0,105			
V4KK Потребная электри- ческая мощность кВт 29,9					

ДОПОЛНИТЕЛЬНЫЕ ДАННЫЕ

За расчетный показатель принято I место. Вместимость $\frac{360}{480}$ мест.

B7EA

СОСТАВ ПРОЕКТНОЙ ДОКУМЕНТАЦИИ

- Альбом I Пояснительная записка, архитектурно-строительные решения, технологические решения, инженерное оборудование
- Альбом 2 Сметные расчеты

Объем проектных материалов, приведенных к формату А 4 - II7 форматок

B7BA АВТОР ПРОЕКТА

ЦНИИЭП курортно-туристских зданий и комплексов
125080, г.Москва, Волоколамское шоссе, дом I

B7HA УТВЕРЖДЕНИЕ

Утверждены Госкомархитектуры 31 октября 1990 г. Приказ № 189

B7KA ПОСТАВЩИК

ЦНИИЭП курортно-туристских зданий и комплексов
125080, г.Москва, Волоколамское шоссе, дом I

Инв.№

Катал.д.№ 065949