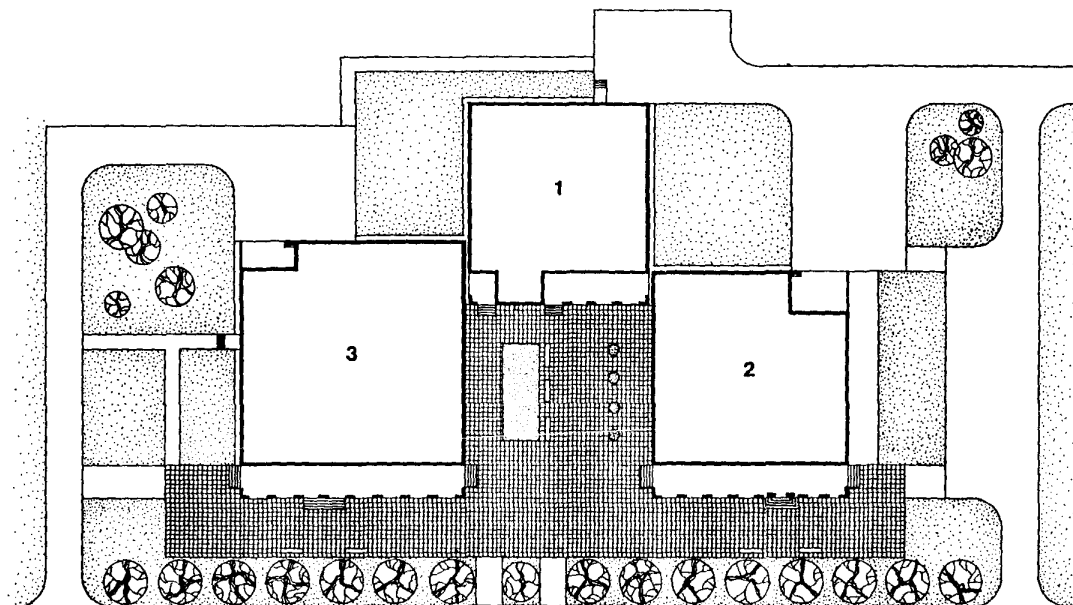


К-2	СТРОИТЕЛЬНЫЙ КАТАЛОГ Часть 2 ТИПОВЫЕ ПРОЕКТЫ ПРЕДПРИЯТИЯ, ЗДАНИЯ И СООРУЖЕНИЯ	274-030-131.90 удк 711.552
СССР ЦИТП	ТОРГОВЫЙ ЦЕНТР СЕЛЬСКОГО ПОСЕЛКА НА 500-700 ЖИТЕЛЕЙ (СО СТЕНАМИ ИЗ КИРПИЧА)	
МАРТ 1991	ТИПОВЫЕ МАТЕРИАЛЫ ДЛЯ ПРОЕКТИРОВАНИЯ	На 2 ^х страницах Страница 1

СХЕМА ГЕНЕРАЛЬНОГО ПЛАНА



ЭКСПЛИКАЦИЯ ЗДАНИЙ

но- мер	наименование	обозначение типового проекта
1	Блок. Комплексный приемный пункт предприятий бытового об- служивания на 5 раб.мест и Дом приезжих на 10 мест	284-I-230.90
2	Блок. Магазин товаров повседневно- го спроса торговой пло- щадью 150 м2	274-15-32.90
3	Блок. Столовая-заготовочная на 50 мест	274-20-169.90

ТОРГОВЫЙ ЦЕНТР СЕЛЬСКОГО ПОСЕЛКА
НА 500-700 ЖИТЕЛЕЙ
(СО СТЕНАМИ ИЗ КИРПИЧА)

ТИПОВЫЕ МАТЕРИАЛЫ
ДЛЯ ПРОЕКТИРОВАНИЯ
274-030-131.90

Страница 2

151А ПОКАЗАТЕЛИ ГЕНЕРАЛЬНОГО ПЛАНА - площадь участка 0,6 га
плотность застройки 28 %

М1ВД РАСЧЕТНАЯ ТЕМПЕРАТУРА НАРУЖНОГО ВОЗДУХА - минус 20°C
минус 30°C (основное решение), -40°C

Г2ДД КЛИМАТИЧЕСКИЕ РАЙОНЫ И ПОДРАЙОН СССР - районы II и III
IV подрайон

Г2ЕЕ ИНЖЕНЕРНО-ГЕОЛОГИЧЕСКИЕ УСЛОВИЯ - обычные

Но- мер	Наименование здания и сооружения	V11В Общая сметная стоимость, тыс. руб	Г3НВ Объем строительный, м3	Г3ОС Площадь застройки, м2
1	Блок. Комплексный приемный пункт пред- приятий бытового обслуживания на 5 рабочих мест и Дом приезжих на 10 мест	71,74	1488,0	455,0
2	Блок. Магазин товаров повседневного спроса торговой площадью 150 м2	70,62	1643,5	542,0
3	Блок. Столовая-заготовочная на 50 мест	108,53	2187,8	691,0

В7ЕА СОСТАВ ПРОЕКТНОЙ ДОКУМЕНТАЦИИ

Альбом I - Общие положения и решения по комплексу

Проект разработан взамен тп 274-030-97

Объем проектных материалов, приведенных к формату А4, - 13 ФОРМАТОК

В7ВА АВТОР ПРОЕКТА ЦНИИЭПграждансельстрой, 117279, Москва, В-279,
Профсоюзная ул., 93-а

В7НА УТВЕРЖДЕНИЕ Утверждены Госкомархитектуры, Приказ № 66 от 23.03.1978г.
Введен в действие ЦНИИЭПграждансельстроем
приказ № 57/Т от 01.11.1990г.

В7КА ПОСТАВЩИК Свердловский филиал ЦИТП, 620062, Свердловск,
ул. Чебышева, 4

Инв. № 24603

Катал. л. № 065988