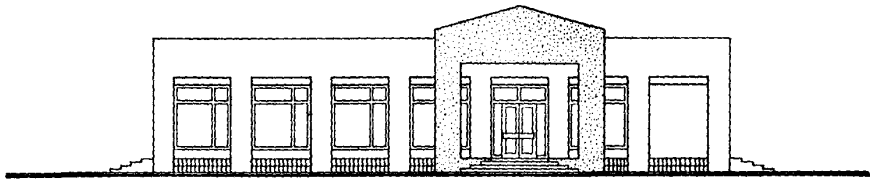
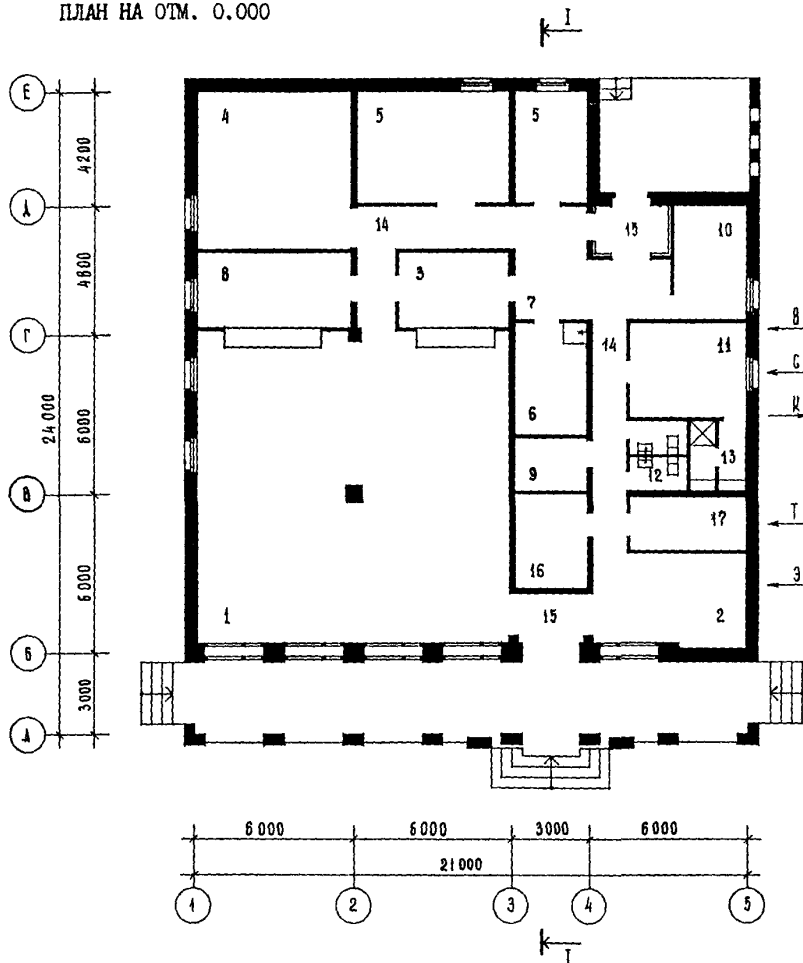


К-2	СТРОИТЕЛЬНЫЙ КАТАЛОГ Часть 2 ТИПОВЫЕ ПРОЕКТЫ ПРЕДПРИЯТИЯ, ЗДАНИЯ И СООРУЖЕНИЯ	274-15-32.90 удк 725.21
СССР	БЛОК. МАГАЗИН ТОВАРОВ ПОВСЕДНЕВНОГО СПРОСА ТОРГОВОЙ ПЛОЩАДЬЮ 150 м ² ТОРГОВОГО ЦЕНТРА СЕЛЬСКОГО ПОСЕЛКА НА 500-700 ЖИТЕЛЕЙ (СО СТЕНАМИ ИЗ КИРПИЧА)	
ЦИТП		На 5-ти страницах Страница 1
МАРТ 1991	ТИПОВОЙ ПРОЕКТ	

ФАСАД I-5



ПЛАН НА ОТМ. 0.000

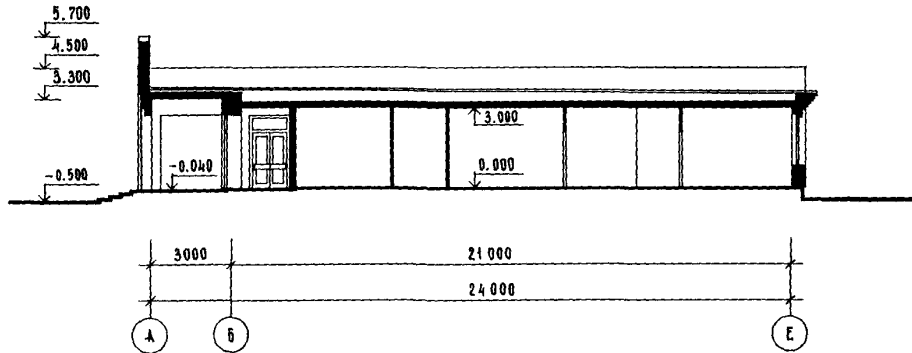


БЛОК. МАГАЗИН ТОВАРОВ ПОВСЕДНЕВНОГО СПРОСА ТОРГОВОЙ ПЛОЩАДЬЮ
150 м² ТОРГОВОГО ЦЕНТРА СЕЛЬСКОГО ПОСЕЛКА НА 500-700 ЖИТЕЛЕЙ
(СО СТЕНАМИ ИЗ КИРПИЧА)

ТИПОВОЙ ПРОЕКТ
274-15-32.90

Страница 2

РАЗРЕЗ I-I



ЭКСПЛИКАЦИЯ ПОМЕЩЕНИЙ

Но- мер	Наименование	Площадь, м ²
1	Торговый зал	138,3
2	Приемный пункт посуды	20,0
3	Кладовая хлеба	11,9
4	Кладовая продовольственных товаров с охлаждаемыми камерами	33,4
5	Кладовая промышленных товаров	35,0
6	Кладовая тары	11,2
7	Приемочная	19,3
8	Фасовочная	16,5
9	Моечная	5,5
10	Контора	12,2
11	Гардероб, комната персонала	15,2
12	Уборные	5,8
13	Душевая	5,1
14	Коридоры	25,5
15	Тамбуры	10,4
16	Электрощитовая	10,0
17	Техническое помещение	9,1

БЛОК. МАГАЗИН ТОВАРОВ ПОВСЕДНЕВНОГО СПРОСА ТОРГОВОЙ ПЛОЩАДЬЮ 150 м ² ТОРГОВОГО ЦЕНТРА СЕЛЬСКОГО ПОСЕЛКА НА 500-700 ЖИТЕЛЕЙ (СО СТЕНАМИ ИЗ КИРПИЧА)	ТИПОВОЙ ПРОЕКТ 274-15-32.90	Страница 3
<p>D2BA СТРОИТЕЛЬНЫЕ КОНСТРУКЦИИ И ИЗДЕЛИЯ</p> <p>Конструктивная схема - с продольными и поперечными несущими стенами</p> <p>Фундаменты - ленточные бутобетонные, бетон В35, бут М50</p> <p>Стены наружные - из кирпича керамического рядового пустотелого ГОСТ 530-80</p> <p>Стены внутренние - из кирпича керамического рядового полнотелого ГОСТ 530-80</p> <p>Перекрытия - сборные железобетонные многопустотные панели по серии 1.141-1 в.60,64 Типоразмеров - 2</p> <p>Перемычки - сборные железобетонные по серии 1.038.1-1 в.1,2 Типоразмеров - 14</p> <p>Утеплитель - пенобетонные плиты γ - 400 кг/м³</p> <p>Перегородки - кирпичные, панельные гипсобетонные по серии 1.231.9-7 в.1,2 ч.1 и 2 Типоразмеров - 22</p> <p>Санузлы - россыль</p> <p>Кровля - плоская совмещенная с наружным водостоком</p> <p>Двери наружные - деревянные для жилых и общественных зданий ГОСТ 24698-81 Типоразмеров - 3</p> <p>Двери внутренние - деревянные для жилых и общественных зданий по серии 1.136-10 Типоразмеров - 6</p> <p>Окна - деревянные с двойным остеклением со спаренными переплетами ГОСТ 11214-86 Типоразмеров - 1</p> <p>Витражи и тамбурные двери - из алюминиевых сплавов для общественных зданий по серии 1.236.4-7/84 в.1,2,3 Типоразмеров - 4</p> <p>Встроенное оборудование - шкафы и антресоли по серии 1.172,5-6</p> <p>Полы - бетон мозаичного состава, линолеум, керамическая плитка</p> <p>Наибольшая масса монтажного элемента (панель перекрытия) - 2,1 т</p>	<p>Н5UA ОТДЕЛКА</p> <p>НАРУЖНАЯ</p> <p>Расшивка швов, улучшенная штукатурка с окраской кремнеорганической эмалью, керамическая плитка</p> <p>ВНУТРЕННЯЯ</p> <p>Побелка, покраска, глазурованная плитка</p> <p>С3СА ИНЖЕНЕРНОЕ ОБОРУДОВАНИЕ</p> <p>Водопровод - хозяйственно-питьевой. Расчетный напор у основания стояков - 10 м</p> <p>Канализация - хозяйственно-бытовая во внешнюю сеть</p> <p>Отопление - водяное центральное от внешних сетей. Параметры теплоносителя $T=95-70^{\circ}\text{C}$; отопительные приборы "Универсал-20"</p> <p>Вентиляция - вытяжная естественная</p> <p>Горячее водоснабжение - от внешних сетей</p> <p>Электроснабжение - централизованное, с подключением к внешним сетям, напряжением 380/220В</p> <p>Освещение - светильники с люминесцентными лампами, лампы накаливания</p> <p>Устройства связи - радио, телефон, телевидение</p>	
<p>J30B НОРМАТИВНОЕ ЗНАЧЕНИЕ ВЕТРОВОГО ДАВЛЕНИЯ - $\frac{38 \text{ кгс/м}^2}{0,38 \text{ кПа}}$</p>	<p>J3NB НОРМАТИВНОЕ ЗНАЧЕНИЕ ВЕСА СНЕГОВОГО ПОКРОВА - $\frac{100 \text{ кгс/м}^2}{1,0 \text{ кПа}}$</p>	
<p>R2CO СТЕПЕНЬ ОГНЕСТОЙКОСТИ - первая</p>		
<p>N1BD РАСЧЕТНАЯ ТЕМПЕРАТУРА НАРУЖНОГО ВОЗДУХА минус 30^oC</p>	<p>G1BF ОРИЕНТАЦИЯ - свободная</p>	
<p>C2DD КЛИМАТИЧЕСКИЕ РАЙОНЫ И ПОДРАЙОН СССР II и III, IB</p>	<p>C2EE ИНЖЕНЕРНО-ГЕОЛОГИЧЕСКИЕ УСЛОВИЯ обычные</p>	

БЛОК. МАГАЗИН ТОВАРОВ ПОВСЕДНЕВНОГО СПРОСА ТОРГОВОЙ ПЛОЩАДЬЮ 150 м2 ТОРГОВОГО ЦЕНТРА СЕЛЬСКОГО ПОСЕЛКА НА 500-700 ЖИТЕЛЕЙ (СО СТЕНАМИ ИЗ КИРПИЧА)				ТИПОВОЙ ПРОЕКТ 274-15-32.90		Страница 4	
Наименование		Всего	Удельный показа- тель	Наименование		Всего	Удельный показа- тель
V11A СТОИМОСТЬ				V4KA ЭКСПЛУАТАЦИОННЫЕ ПОКАЗАТЕЛИ			
V11B	Общая сметная стоимость	тыс. руб.	71,61 -	V4KN	Расход воды	м3/сут	3,7 -
V11I	в том числе: строительно-монтажных работ,	то же	53,64 -		холодной	м3/ч	1,6 -
V11O	оборудования и мебели	"	17,97 -	V4KI	горячей	"	0,94 -
V11S	Стоимость строительно-монтажных работ 1м2 полезной площади	руб	- 139,54	V4KI	Канализационные стоки	"	2,54 -
V11P	То же, 1м3 строительного объема	"	- 32,64	V4KN	Тепла	ккал/ч кВт	82140 - 95,53
V11V	Стоимость общая на расчетный показатель	"	- 477,40		в том числе: на отопление	то же	25744 - 29,94
V1JA	ТРУДОЕМКОСТЬ				на горячее водоснабжение	"	56400 - 65,59
V1JF	Построечные трудовые затраты	чел.-дн	1147,2 -		Тепла на отопление 1 м2 полезной площади	"	- 66,97 0,078
V1JS	То же, на 1м2 полезной площади	то же	- 2,98	V4KK	Потребная электрическая мощность	кВт	19,2 -
V1JR	То же, на 1м3 строительного объема	"	- 0,70	ТЕХНИЧЕСКИЕ ХАРАКТЕРИСТИКИ			
V1JV	То же, на расчетный показатель	"	- 7,65	G3NB	Объем строительный здания	м3	1643,5 -
V1KA	РАСХОДЫ			V1NN	Объем строительный на 1м2 полезной площади	"	- 4,28
V1KB	Расход строительных материалов				То же, на 1м2 нормируемой площади (K ₂)	"	- 4,99
	Цемент	т	72,61 -	V1NP	То же, на расчетный показатель	"	- 10,96
	Цемент, приведенный к марке М400	"	69,75 - (50,16)		Площадь застройки	м2	542,0 -
	То же, на 1 м2 полезной площади	"	- 0,181	S30B	полезная	"	384,4 -
	То же, на 1 м3 строительного объема	"	- 0,042		общая	"	404,6 -
	Сталь	"	6,61 0,016 (1,92)	V10K	Полезная площадь на расчетный показатель	"	- 2,56
	Сталь, приведенная к классам А1 и Ст3 в том числе:	"	9,36 -	S300	нормируемая	"	329,4 -
	Сталь прокатная, приведенная к Ст3	"	0,94 -		То же, на расчетный показатель	"	- 2,20
	Сталь, приведенная к классам А1 и Ст3 на 1м2 полезной площади	"	- 0,023		То же, на 1м2 полезной площади (K ₁)	"	- 0,86
	То же, на расчетный показатель	"	- 0,062	В скобках указывается потребность строительных материалов без учета расходов на изготовление сборных изделий, конструкций			
	Бетон и железобетон	м3	232,23 -				
	в том числе:						
	монолитный	"	102,18 -				
	сборный тяжелый	"	67,28 -				
	сборный легкий	"	62,77 -				
	Бетон и железобетон на 1м2 полезной площади	"	- 0,60				
	На расчетный показатель	"	- 1,55				
	Лесоматериалы	"	9,03 -				
	Лесоматериалы, приведенные к круглому лесу	"	15,2 -				
	Кирпич	тыс. шт	98,27 -				

БЛОК. МАГАЗИН ТОВАРОВ ПОВСЕДНЕВНОГО СПРОСА ТОРГОВОЙ ПЛОЩАДЬЮ
150 м² ТОРГОВОГО ЦЕНТРА СЕЛЬСКОГО ПОСЕЛКА НА 500-700 ЖИТЕЛЕЙ
(СО СТЕНАМИ ИЗ КИРПИЧА)

ТИПОВОЙ ПРОЕКТ
274-15-32.90

Страница 5

ДОПОЛНИТЕЛЬНЫЕ ДАННЫЕ

Показатели приведены для условий строительства при расчетной температуре наружного воздуха минус 30°С.

В проекте разработаны варианты: наружных стен и фундаментов при расчетной температуре наружного воздуха минус 20°С и минус 40°С, заполнение оконных проемов с тройным остеклением, перегородок из гипсокартонных листов по серии I.131.9-24 в.2;

отопления для температуры наружного воздуха минус 20°С, минус 40°С, с параметрами теплоносителя 150-70°С.

Расчетный показатель - I м² торговой площади.

Проект разработан взамен тп 274-33-12.

Сметная стоимость составлена в ценах и нормах 1984 г.

В7ЕА СОСТАВ ПРОЕКТНОЙ ДОКУМЕНТАЦИИ

Альбом I - Архитектурно-строительные чертежи. Отопление и вентиляция, водопровод и канализация, электроосвещение и электрооборудование, связь и сигнализация, технология

Альбом II - Спецификации оборудования

Альбом III - Ведомости потребности в материалах

Альбом IV - Сметы

Объем проектных материалов, приведенных к формату А4, - 495 форматок.

В7ВА АВТОР ПРОЕКТА ЦНИИЭПграждансельстрой, 117279, Москва, В-279, Профсоюзная ул., 93а

В7НА УТВЕРЖДЕНИЕ Утвержден Госкомархитектуры 23 марта 1978г., приказ № 66
Введен в действие ЦНИИЭПграждансельстроем, приказ № 57/Т от 01.11.90г.

В7КА ПОСТАВЩИК Свердловский филиал ЦИТП, 620062, Свердловск, ул. Чебышева, 4

Инв.№ 24604

Катал.л.№ 065989