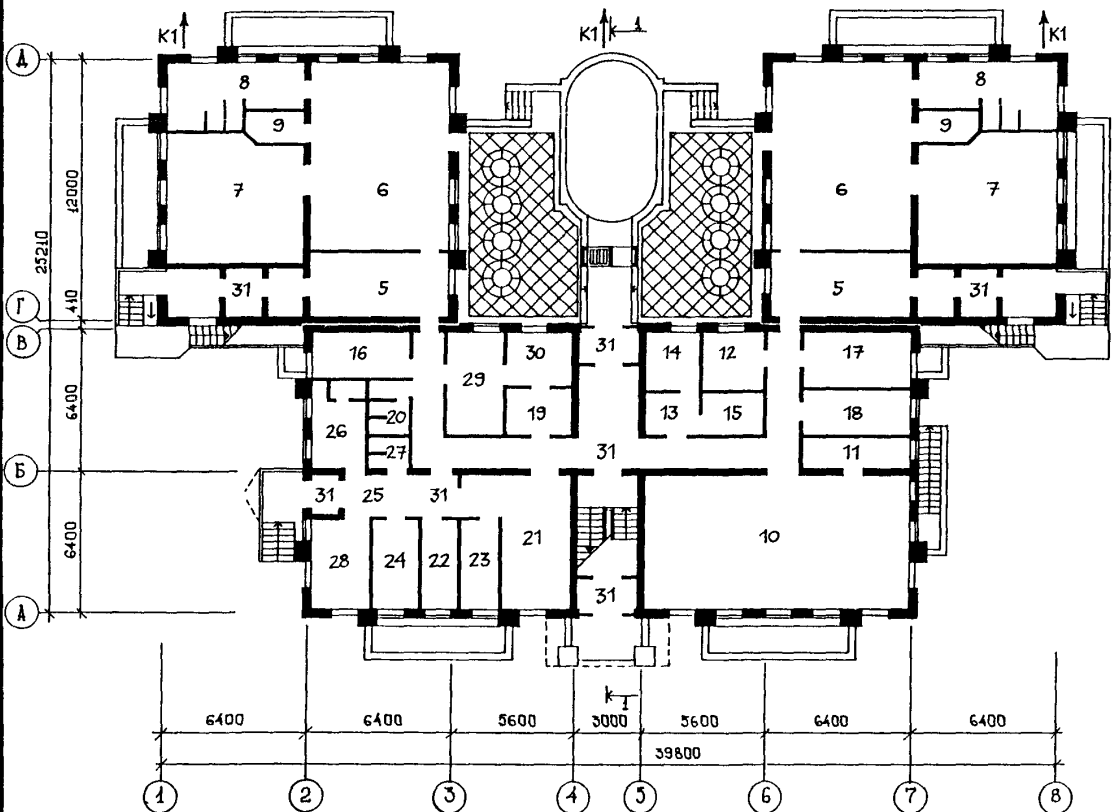


<p>СССР</p>	<p align="center">СТРОИТЕЛЬНЫЙ КАТАЛОГ Часть 2 ТИПОВЫЕ ПРОЕКТЫ ПРЕДПРИЯТИЯ, ЗДАНИЙ И СООРУЖЕНИЙ</p>	<p align="right">214-1-512с.1.13.90</p>
<p>ЦИТП</p>	<p align="center">ДЕТСКИЕ ЯСЛИ-САД НА 140 МЕСТ В КОМПЛЕКСНЫХ КОНСТРУКЦИЯХ. КОНСТРУКТИВНЫЙ ВАРИАНТ СЕЙСМИЧНОСТЬЮ 8 БАЛЛОВ - 214-1-512с.2.13.90. (ДЛЯ КИРГИЗСКОЙ ССР)</p>	
<p>АПРЕЛЬ 1991</p>		<p align="center">ЗОНАЛЬНЫЙ ТИПОВОЙ ПРОЕКТ</p>

ФАСАД I-8



ПЛАН I ЭТАЖА

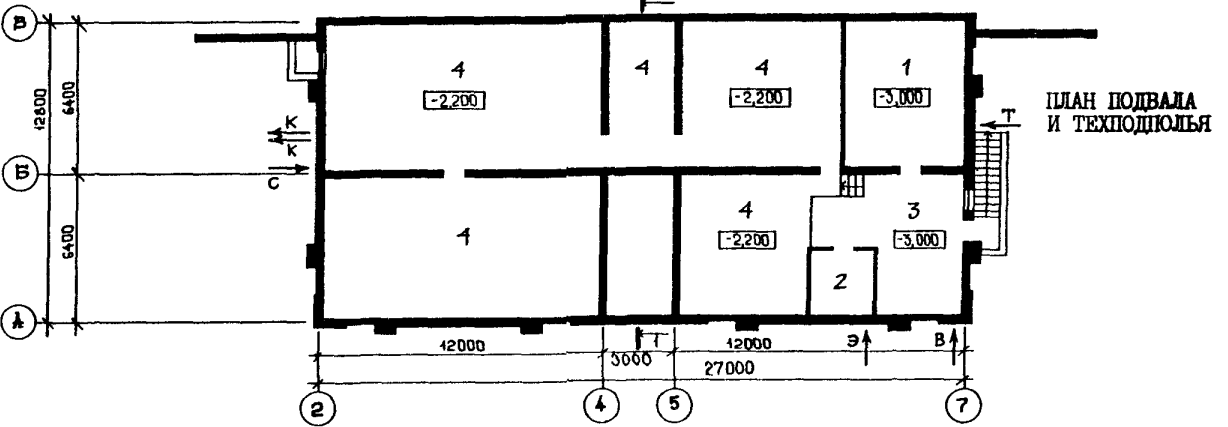
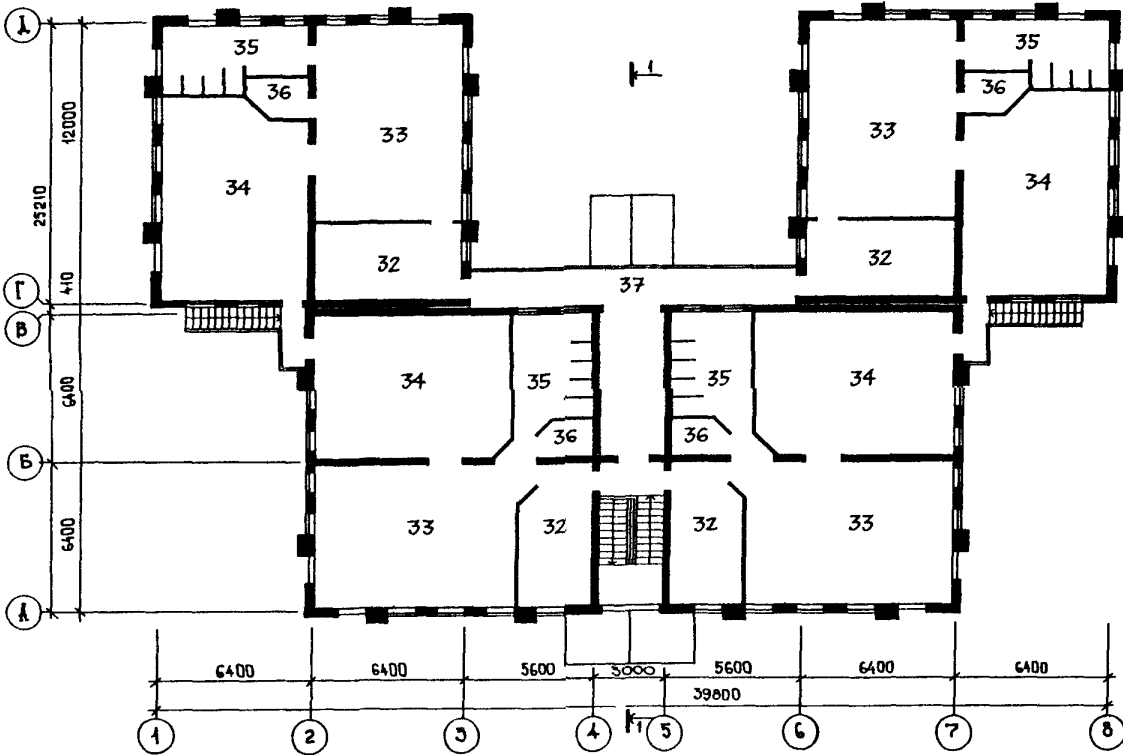


ДЕТСКИЕ ЯСЛИ-САД НА 140 МЕСТ В КОМПЛЕКСНЫХ
 КОНСТРУКЦИЯХ. КОНСТРУКТИВНЫЙ ВАРИАНТ СЕЙСМИЧНОСТЬЮ
 8 БАЛЛОВ - 214-1-512с.2.13.90
 (ДЛЯ КИРГИЗСКОЙ ССР)

ЗОНАЛЬНЫЙ
 ТИПОВОЙ ПРОЕКТ
 214-1-512с.1.13.90

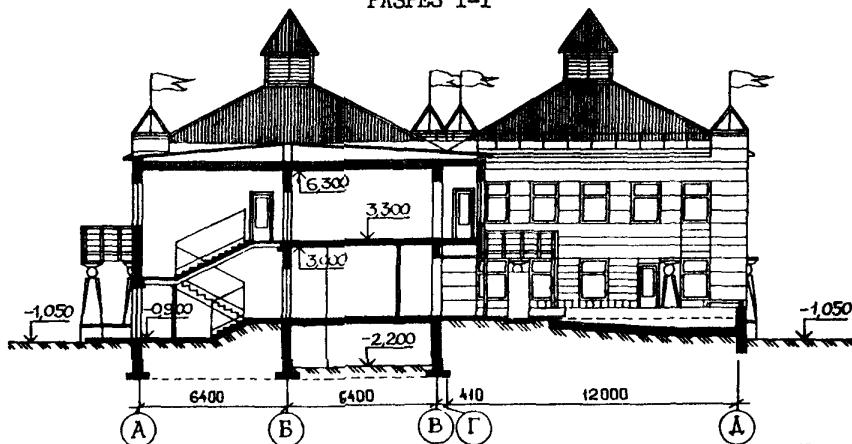
Страница 2

ПЛАН 2 ЭТАЖА



ПЛАН ПОДВАЛА И ТЕХПОДКОЛЬЯ

РАЗРЕЗ I-I



ДЕТСКИЕ ЯСЛИ-САД НА 140 МЕСТ В КОМПЛЕКСНЫХ
КОНСТРУКЦИЯХ. КОНСТРУКТИВНЫЙ ВАРИАНТ СЕЙСМИЧНОСТЬЮ
8 БАЛЛОВ - 214-I-512с.2.13.90
(ДЛЯ КИРГИЗСКОЙ ССР)

ЗОНАЛЬНЫЙ
ТИПОВОЙ ПРОЕКТ

214-I-512с.1.13.90

Страница 3

ЭКСПЛИКАЦИЯ ПОМЕЩЕНИЙ

№ пп	Наименование	Площадь м ²	№ пп	Наименование	Площадь м ²
1	Венткамера, тепловой узел	30,54	20	Уборная персонала	2,68
2	Электрощитовая	8,70	21	Кухня с раздаточной	22,26
3	Коридор	26,90	22	Моечная кухонной посуды	6,30
4	Техподполье	226,42	23	Заготовочный цех	8,00
	<u>Ясельные групповые ячейки</u>		24	Кладовая сухих продуктов	8,00
5	Раздевальни	36,84	25	Загрузочная	4,00
6	Групповые	101,62	26	Комната персонала с душевой	9,13
7	Спальни	70,42	27	Уборная персонала	2,78
8	Туалетные	32,44	28	Кладовая овощей	10,34
9	Буфетные	7,12	29	Стиральная	13,59
10	Зал для гимнастических занятий	71,30	30	Гладильная	6,53
11	Кладовая	6,01	31	Коридоры, тамбуры, холл	76,85
12	Медицинская комната	8,19		<u>Дошкольные групповые ячейки</u>	
13	Приемная	4,25	32	Раздевальни	71,92
14	Палата двухместная	5,98	33	Групповые	206,82
15	Туалет	5,83	34	Спальни	196,34
16	Кабинет заведующего	8,67	35	Туалетные	64,56
17	Методический кабинет	12,02	36	Буфетные	15,00
18	Хозяйственная кладовая	8,41	37	Коридоры	36,43
19	Кладовая чистого белья	6,38			

D2BA СТРОИТЕЛЬНЫЕ КОНСТРУКЦИИ И ИЗДЕЛИЯ

Конструктивная схема с продольными несущими стенами и опиранием панелей перекрытий по двум сторонам.

Фундаменты - ленточные монолитные из бетона класса В7,5.

Стены подвала и техподполья - блоки бетонные по ГОСТ 13579-78*. Типоразмеров - 4

Стены наружные и внутренние - кирпичные из кирпича М-75 на растворе М50.

Перегородки - гипсобетонные и гипсоцементнобетонные панели по серии I.231.9-7. Типоразмеров - 18

Перекрытия - сборные железобетонные пустотные плиты по серии I.141.1-19с./85. Типоразмеров - 2

Лестницы - сборные железобетонные марши по серии I.050.1-2. Типоразмеров - 2

Крыша - чердачная.

Кровля - скатная из асбоцементных листов по деревянным стропилам.

Утеплитель - газосиликат с $\gamma = 500$ кг/м³.

Двери наружные и служебные - деревянные по серии I.136.5-19. Типоразмеров - 6

Двери внутренние - деревянные по серии I.136-10. Типоразмеров - 6

Двери балконные - деревянные по серии I.136.5-23. Типоразмеров - 1

Окна - деревянные со спаренными и раздельными переплетами по серии I.136.5-23. Типоразмеров - 9

Полы - линолеум, керамические и мозаичные плиты, паркетные, бетонные.

Наибольшая масса монтажного элемента (плита перекрытия) - 2,2 т.

J30B НОРМАТИВНОЕ ЗНАЧЕНИЕ - 0,38 кПа
ВЕТРОВОГО ДАВЛЕНИЯ 38 кгс/м²

R200 СТЕПЕНЬ ОГНЕСТОЙКОСТИ - II

N1BD РАСЧЕТНАЯ ТЕМПЕРАТУРА НАРУЖНОГО ВОЗДУХА - минус 25°С

C2DD КЛИМАТИЧЕСКИЙ РАЙОН СССР - III
(КИРГИЗСКОЙ ССР)

H5UA ОТДЕЛКА

НАРУЖНАЯ

Улучшенная штукатурка, покраска полимерцементной краской, облицовка керамической глазурованной плиткой.

ВНУТРЕННЯЯ

Улучшенная штукатурка, окраска полимерными эмалями, облицовка керамической плиткой, известковая побелка.

C3GA ИНЖЕНЕРНОЕ ОБОРУДОВАНИЕ

Водопровод - хозяйственно-питьевой и противопожарный от внешней сети. Расчетный напор на вводе - 10,7 м.

Горячее водоснабжение - от внешней сети. Напор на вводе - 13,1 м.

Канализация - хозяйственно-бытовая и производственная в наружную сеть.

Водосток - наружный неорганизованный.

Отопление - водяное от внешней сети, система однотрубная горизонтальная с нагревательными приборами - конвектор "Универсал". Параметры теплоносителя 95-70°С.

Вентиляция - естественная и приточно-вытяжная с механическим побуждением.

Электроснабжение - II категория, напряжение - 380/220 В.

Устройства связи - радификация, телефонизация, охранно-пожарная сигнализация, телевидение.

C2ED ОСНАЩЕНИЕ ЗДАНИЯ

Оборудование кухни и санузлов - электроплиты, мойки, унитазы, душевые поддоны, умывальники; технологическое оборудование.

J3NB НОРМАТИВНОЕ ЗНАЧЕНИЕ - 0,7 кПа
ВЕСА СНЕГОВОГО ПОКРОВА 70 кгс/м²

G2EE ИНЖЕНЕРНО-ГЕОЛОГИЧЕСКИЕ УСЛОВИЯ - обычные

G2MQ СЕЙСМИЧНОСТЬ - 9 баллов (основное решение), вариант - 8 баллов

ДЕТСКИЕ ЯСЛИ-САД НА 140 МЕСТ В КОМПЛЕКСНЫХ
КОНСТРУКЦИЯХ. КОНСТРУКТИВНЫЙ ВАРИАНТ СЕЙСМИЧНОСТЬЮ
8 БАЛЛОВ - 214-1-512с.2.13.90
(ДЛЯ КИРГИЗСКОЙ ССР)

ЗОНАЛЬНЫЙ
ТИПОВОЙ ПРОЕКТ
214-1-512с.1.13.90

Страница 4

Наименование	214-1-512с.1.13.90		214-1-512с.2.13.90		
	Всего	Удельный показатель	Всего	Удельный показатель	
V1IA СТОИМОСТЬ					
V1IB Общая сметная стоимость	тыс.руб.	235,08	-	232,53	-
в том числе:					
V1IL строительно-монтажных работ	то же	181,87	-	179,32	-
V1IO оборудования	"	53,21	-	53,21	-
V1IS Стоимость строительно-монтажных работ на I м2 полезной площади	руб.	-	126,30	-	124,56
V1IR То же, I м3 строительного объема здания	"	-	32,54	-	32,08
V1IV Стоимость общая на расчетный показатель	"	-	1679,14	-	1660,93
V1JA ТРУДОЕМКОСТЬ					
V1JF Построечные трудовые затраты	чел.-дн.	4303	-	4257	-
V1JS То же, на I м2 полезной площади	"	-	2,99	-	2,96
V1JR То же, на I м3 строительного объема	"	-	0,77	-	0,76
V1JV То же, на расчетный показатель	"	-	30,74	-	30,41
V1KA РАСХОДЫ					
V1KB Расход строительных материалов					
Цемент	т	260	-	255	-
Цемент, приведенный к марке 400	"	248(173)	-	243(168)	-
То же, на I м2 полезной площади	"	-	0,172(0,120)	-	0,169(0,117)
То же, на I м3 строительного объема здания	"	-	0,044(0,031)	-	0,043(0,030)
Сталь натуральная	"	32	-	28(15)	-
То же, на I м2 полезной площади	"	-	0,022	-	0,019(0,010)
То же, на расчетный показатель	"	-	0,229	-	0,2 (0,107)
Бетон и железобетон	м3	765	-	744	-
в том числе:					
монолитный тяжелый	"	457	-	436	-
сборный тяжелый	"	265	-	265	-
сборный легкий	"	43	-	43	-
Бетон и железобетон на I м2 полезной площади	"	-	0,531	-	0,517
на расчетный показатель	"	-	5,464	-	5,314
Лесоматериалы	"	133	-	131	-
Лесоматериалы, приведенные к круглому лесу	"	248(176)	-	245(173)	-
То же, на I м2 полезной площади	"	-	0,172(0,122)	-	0,170(0,120)
Кирпич	тыс.шт.	242	-	245	-
Расход материалов в скобках дан на монолитные конструкции и производство работ.					

ЛЕТСКИЕ ЯСЛИ-САД НА 140 МЕСТ В КОМПЛЕКСНЫХ
КОНСТРУКЦИЯХ. КОНСТРУКТИВНЫЙ ВАРИАНТ СЕЙСМИЧНОСТЬЮ
8 БАЛЛОВ - 214-I-512с.2.13.90
(ДЛЯ КИРГИЗСКОЙ ССР)

ЗОНАЛЬНЫЙ
ТИПОВОЙ ПРОЕКТ
214-I-512с.1.13.90

Страница 5

Наименование	214-I-512с.1.13.90		214-I-512с.2.13.90	
	Всего	Удельный показатель	Всего	Удельный показатель
V4KA ЭКСПЛУАТАЦИОННЫЕ ПОКАЗАТЕЛИ				
Расход				
V4KH воды				
холодной	м ³ /час	2,34	2,34	-
горячей	"	1,96	1,96	-
V4KI Канализационные стоки	"	4,3	4,3	-
V4KN Тепла	ккал/ч кВт	239450 278,48	239450 278,48	-
в том числе:				
на отопление	"	99930 116,22	99930 116,22	-
на вентиляцию	"	35820 41,66	35820 41,66	-
на горячее водоснаб- жение	"	103700 120,60	103700 120,60	-
Тепла на отопление I м ² полезной площади	"	-	69,42 0,081	69,42 0,081
V4KK Потребная электрическая мощность	кВт	67,8	67,8	-
ТЕХНИЧЕСКИЕ ХАРАКТЕРИСТИКИ				
G3NB Объем строительный здания	м ³	5589,59	5589,59	-
в т.ч. подземной части	"	835,46	835,46	-
V1NN Объем строительный на I м ² полезной площади	"	-	3,88	3,88
То же, на I м ² норми- руемой площади	"	-	5,34	5,34
V1NP То же, на расчетный показатель	"	-	39,93	39,93
Площадь				
G3OC застройки	м ²	709,38	709,38	-
G3OB общая	"	1577,58	1577,58	-
полезная	"	1439,57	1439,57	-
в т.ч. подземной части	"	292,56	292,56	-
V1OK Полезная площадь на расчетный показатель	"	-	10,28	10,28
G3OQ Нормируемая	"	1045,78	1045,78	-
То же, на расчетный показатель	"	-	7,47	7,47

ДОПОЛНИТЕЛЬНЫЕ ДАННЫЕ

Расчетный показатель - I место. Сметная стоимость определена в ценах XII.2 территориального района I зоны Киргизской ССР, введенных с 1.01.1984 г. В проекте предусмотрены следующие варианты: вариант фундаментов с условным расчетным давлением $R_0 = 6,0$ кгс/см², вариант фасадов, вариант наружной отделки.

ДЕТСКИЕ ЯСЛИ-САД НА 140 МЕСТ В КОМПЛЕКСНЫХ
 КОНСТРУКЦИЯХ. КОНСТРУКТИВНЫЙ ВАРИАНТ СЕЙСМИЧНОСТЬЮ
 8 БАЛЛОВ - 214-I-5I2c.2.I3.90
 (ДЛЯ КИРГИЗСКОЙ ССР)

ЗОНАЛЬНЫЙ
 ТИПОВОЙ ПРОЕКТ
 214-I-5I2c.I.I3.90

Страница 6

ВЪЕАС О С Т А В П Р О Е К Т Н Ы Х М А Т Е Р И А Л О В

			214-I-5I2c.I.I3.90	214-I-5I2c.2.I3.90
Альбом I	АС 0-1	Архитектурно-строительная часть ниже отм.0,000. Сейсмичность 9 баллов	•	
Альбом II	АС 0-2	Архитектурно-строительная часть ниже отм.0,000. Сейсмичность 8 баллов		•
Альбом III	ПЗ I-1	Пояснительная записка. Сейсмичность 9 баллов	•	
	АС I-1	Архитектурно-строительная часть выше отм.0,000. Сейсмичность 9 баллов	•	
	ТХ I-1	Технологическая часть	•	
Альбом IV	ПЗ I-2	Пояснительная записка. Сейсмичность 8 баллов		•
	АС I-2	Архитектурно-строительная часть выше отм.0,000. Сейсмичность 8 баллов		•
	ТХ I-1	Технологическая часть		•
Альбом V	ОВ I-1	Отопление и вентиляция	•	•
	ВК I-1	Водопровод и канализация	•	•
Альбом VI	ЭО I-1	Электрооборудование	•	•
	СС I-1	Устройства связи	•	•
	ОПС I-1	Охранно-пожарная сигнализация	•	•
Альбом VII	СМ I-1	Сметы (9 баллов)	•	
	СМ I-2	Сметы (8 баллов)		•
Альбом VIII	ВМ I-1	Ведомость потребности в материалах (9 баллов)	•	
	ВМ I-2	Ведомость потребности в материалах (8 баллов)		•
Альбом IX	СО I-1	Спецификации оборудования	•	•
Альбом X	КЖ I-1	Материалы примененные из типового проекта № 214-I-5I2c.I.I3.90 Конструкции монолитные железобетонные	•	•
Объем проектных материалов, приведенных к формату А4 -			996 форматок	996 форматок

Примененные материалы разработаны и распространяются Казахским филиалом ЦИТП 480010, Алма-Ата-10, проспект Абая, 50А

В7ВА АВТОР ПРОЕКТА Институт "Киргизгипрострой", 720026, г.Фрунза-26, ул.Белинского, 40

В7НА УТВЕРЖДЕНИЕ Утвержден и введен в действие Госстроем Киргизской ССР от 11.12.90. Приказ № 342

В7КА ПОСТАВЩИК Казахский ф-л ЦИТП, 480010, г.Алма-Ата-10, проспект Абая, 50А

Инв.№

Катал.л.№ 065399