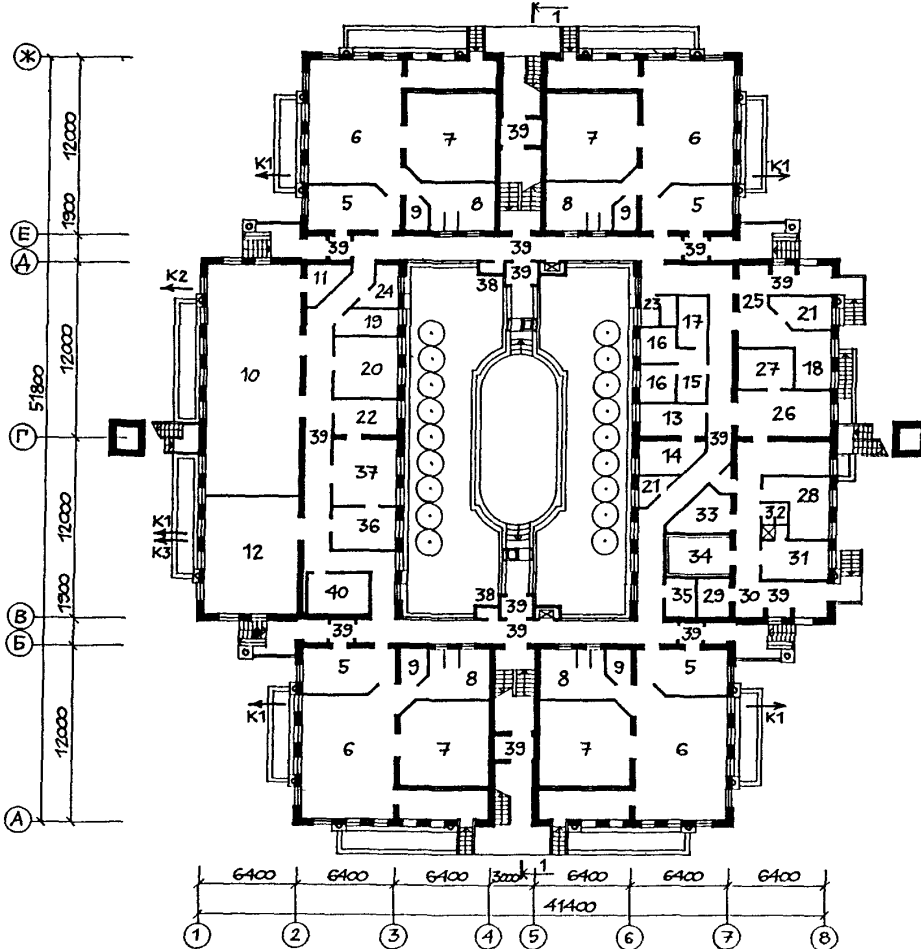


<p>СССР</p>	<p align="center">СТРОИТЕЛЬНЫЙ КАТАЛОГ Часть 2 ТИПОВЫЕ ПРОЕКТЫ ПРЕДПРИЯТИЯ, ЗДАНИЯ И СООРУЖЕНИЯ</p>	<p align="right">214-I-513с. I. I3.90</p>
<p>ЦИТП</p>	<p align="center">ДЕТСКИЕ ЯСЛИ-САД НА 280 МЕСТ В КОМПЛЕКСНЫХ КОНСТРУКЦИЯХ. КОНСТРУКТИВНЫЙ ВАРИАНТ СЕЙСМИЧНОСТЬЮ 8 БАЛЛОВ—214-I-513с. 2. I3.90 (ДЛЯ КИРГИЗСКОЙ ССР)</p>	
<p>АПРЕЛЬ 1991</p>	<p align="center">ЗОНАЛЬНЫЙ ТИПОВОЙ ПРОЕКТ</p>	<p align="right">На 7 страницах Страница 1</p>

ФАСАД I-8



ПЛАН I ЭТАЖА

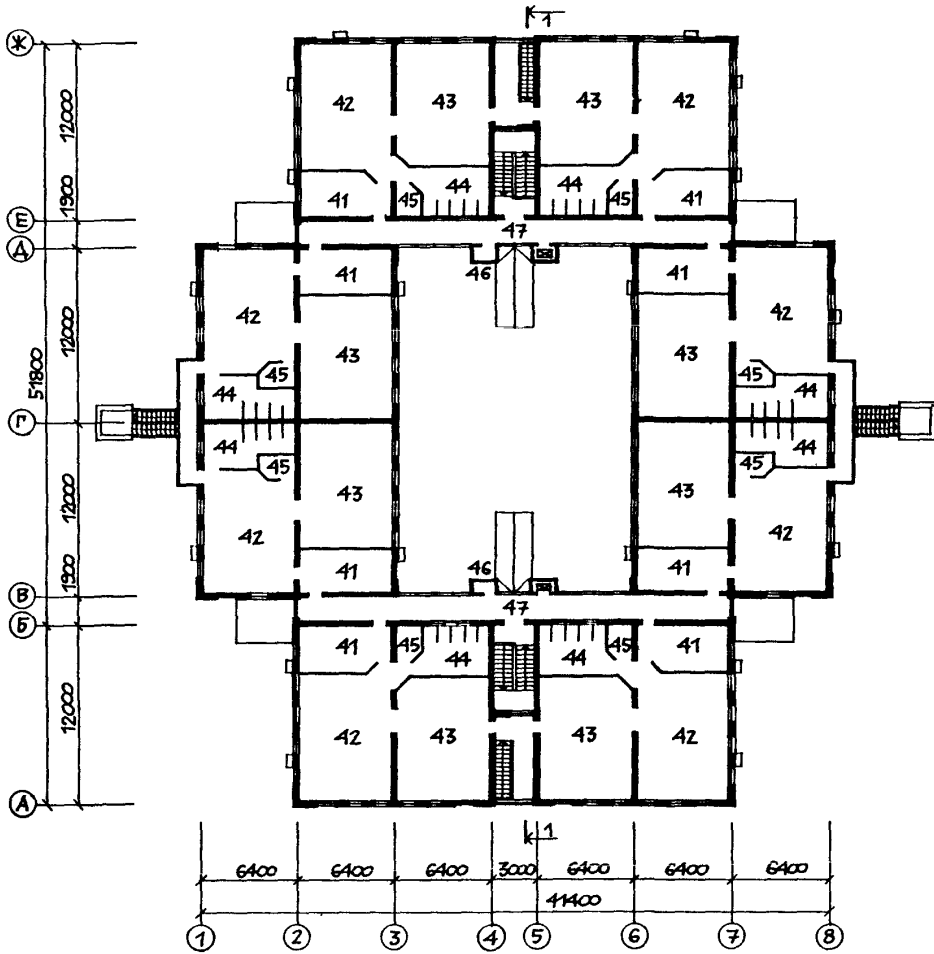


ДЕТСКИЕ ЯСЛИ-САД НА 280 МЕСТ В КОМПЛЕКСНЫХ
 КОНСТРУКЦИЯХ. КОНСТРУКТИВНЫЙ ВАРИАНТ СЕЙСМИЧНОСТЬЮ
 8 БАЛЛОВ - 214-И-513с.2.13.90
 (ДЛЯ КИРГИЗСКОЙ ССР)

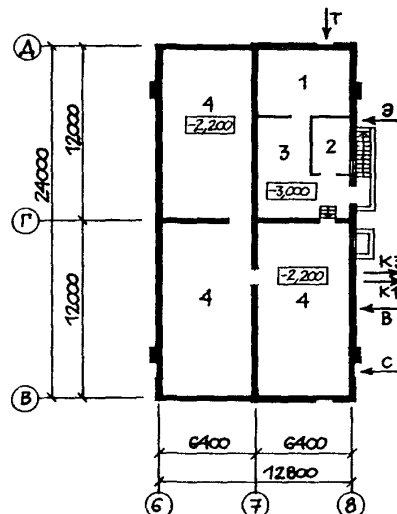
ЗОНАЛЬНЫЙ
 ТИПОВОЙ ПРОЕКТ
 214-И-513с.1.13.90

Страница 2

ПЛАН 2 ЭТАЖА



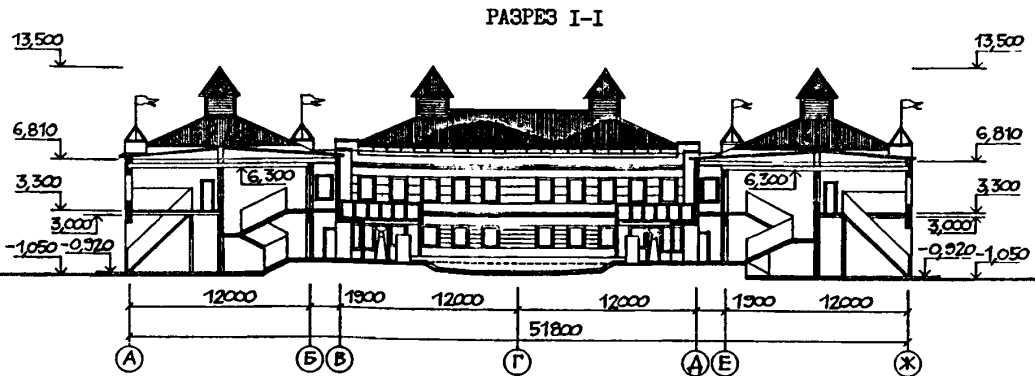
ПЛАН ПОДВАЛА
 И ТЕХПОДЮЛЯ



ДЕТСКИЕ ЯСЛИ-САД НА 280 МЕСТ В КОМПЛЕКСНЫХ
КОНСТРУКЦИЯХ. КОНСТРУКТИВНЫЙ ВАРИАНТ СЕЙСМИЧНОСТЬЮ
В БАЛДОВ - 214-1-513с.2.13.90
(ДЛЯ КИРГИЗСКОЙ ССР)

ЗОНАЛЬНЫЙ
ТИПОВОЙ ПРОЕКТ
214-1-513с.1.13.90

Страница 3



ЭКСПЛИКАЦИЯ ПОМЕЩЕНИЙ

№ пп	Наименование	Площадь м ²	№ пп	Наименование	Площадь м ²
1	Венткамера, тепловой узел	27,33	24	Комната кастелянши	5,36
2	Электрощитовая	9,33	25	Холл	18,00
3	Коридор	31,45		<u>Пищеблок</u>	
4	Техподполье	208,80	26	Кухня с раздаточной	31,31
	<u>Ясельные групповые ячейки</u>		27	Моечная кухонной посуды	10,15
5	Раздевальни	69,52	28	Заготовочный цех	13,67
6	Групповые	211,72	29	Кладовая сухих продуктов	6,00
7	Спальни	144,00	30	Загрузочная	6,00
8	Туалетные	64,24	31	Комната персонала с душевой	13,78
9	Буфетные	15,00	32	Уборная персонала	2,55
	<u>Помещения для физкультурных и музыкальных занятий</u>		33	Кладовая овощей	10,22
10	Зал для физкультурных занятий	95,03	34	Охлаждаемая камера	9,50
	<u>Кладовая</u>	6,07	35	Помещение фреона	4,44
12	Зал для музыкальных занятий	47,59		<u>Центральная</u>	
	<u>Медицинские помещения</u>		36	Стиральная	12,63
13	Медицинская комната	9,72	37	Гладильная	19,07
14	Процедурный кабинет	8,28	38	Помещение хранения тележек	2,24
15	Приемная	6,35	39	Коридоры, тамбуры	207,9
16	Палаты двухместные	12,20	40	Венткамера	11,54
17	Туалет	6,59		<u>Дошкольные групповые ячейки</u>	
	<u>Служебно-бытовые помещения</u>		41	Раздевальни	142,84
18	Кабинет заведующего	9,43	42	Групповые	407,28
19	Комната завхоза	8,27	43	Спальни	399,88
20	Методический кабинет	18,34	44	Туалетные	128,36
21	Хозяйственные кладовые	10,67	45	Буфетные	30,0
22	Кладовая чистого белья	9,72	46	Помещения хранения тележек	2,24
23	Уборная персонала	4,91	47	Коридоры	88,74

ДЕТСКИЕ ЯСЛИ-САД НА 280 МЕСТ В КОМПЛЕКСНЫХ КОНСТРУКЦИЯХ. КОНСТРУКТИВНЫЙ ВАРИАНТ СЕЙСМИЧНОСТЬЮ 8 БАЛЛОВ - 214-I-5I3c.2.I3.90 (ДЛЯ КИРГИЗСКОЙ ССР)	ЗОНАЛЬНЫЙ ТИПОВОЙ ПРОЕКТ 214-I-5I3c.I.I3.90	Страница 4
<p>D2BA СТРОИТЕЛЬНЫЕ КОНСТРУКЦИИ И ИЗДЕЛИЯ</p> <p>Конструктивная схема с продольными несущими стенами и опиранием панелей перекрытий по двум сторонам.</p> <p>Фундаменты - ленточные монолитные из бетона класса А7,5.</p> <p>Стены подвала и техподполья - блоки бетонные по ГОСТ 13579-78* Типоразмеров - 4</p> <p>Стены наружные и внутренние - кирпичные из кирпича М-75 на растворе М50.</p> <p>Перегородки - гипсобетонные и гипсоцементнобетонные панели по серии I.23I.9-7. Типоразмеров - 23</p> <p>Перекрытия - сборные железобетонные пустотные плиты по сериям I.I4I.I-19с/85, I.I4I.I-28с. Типоразмеров - 2</p> <p>Лестницы - сборные железобетонные марши по серии I.050.I-2. Типоразмеров - 4</p> <p>Крыша - чердачная.</p> <p>Кровля - скатная из асбоцементных листов по деревянным стропилам.</p> <p>Утеплитель - газосиликат с $\gamma = 500 \text{ кг/м}^3$.</p> <p>Двери наружные и служебные - деревянные по серии I.I36.5-19. Типоразмеров - 7</p> <p>Двери внутренние - деревянные по серии I.I36.5-10. Типоразмеров - 6</p> <p>Двери балконные - деревянные по серии I.I36.5-23. Типоразмеров - I</p> <p>Окна - деревянные со спаренными и раздельными переплетами по серии I.I36.5-23 Типоразмеров - II</p> <p>Полы - линолеум, керамические и мозаичные плиты, паркетные, бетонные.</p> <p>Наибольшая масса монтажного элемента (плита перекрытия) - 2,2 т.</p>	<p>H5UA ОТДЕЛКА</p> <p>НАРУЖНАЯ</p> <p>Улучшенная штукатурка, покраска полимерцементной краской, облицовка керамической глазурованной плиткой.</p> <p>ВНУТРЕННЯЯ</p> <p>Улучшенная штукатурка, окраска полимерными эмалями, облицовка керамической плиткой, известковая побелка.</p> <p>C3GA ИНЖЕНЕРНОЕ ОБОРУДОВАНИЕ</p> <p>Водопровод - хозяйственно-питьевой и противопожарный от внешней сети. Расчетный напор на вводе - II,23 м.</p> <p>Горячее водоснабжение - от внешней сети. Напор на вводе - I2,65 м.</p> <p>Канализация - хозяйственно-бытовая и производственная в наружную сеть.</p> <p>Водосток - наружный неорганизованный.</p> <p>Отопление - водяное от внешней сети, система однотрубная горизонтальная с нагревательными приборами - конвектор "Универсал".</p> <p>Параметры теплоносителя 95-70°C.</p> <p>Вентиляция - естественная и приточно-вытяжная с механическим побуждением.</p> <p>Электроснабжение - II категория, напряжение - 380/220В.</p> <p>Устройства связи - радификация, телефонизация, охранно-пожарная сигнализация, телевидение.</p> <p>C2BD ОСНАЩЕНИЕ ЗДАНИЯ</p> <p>Оборудование кухни и санузлов - электроплиты, мойки, унитазы, душевые поддоны, умывальники; технологическое оборудование; лифты грузовой грузоподъемностью 100 кг.</p>	
<p>J30B НОРМАТИВНОЕ ЗНАЧЕНИЕ ВЕТРОВОГО ДАВЛЕНИЯ - <u>0,38 кПа</u> 38 кгс/м²</p>	<p>J30B НОРМАТИВНОЕ ЗНАЧЕНИЕ ВЕСА СНЕГОВОГО ПОКРОВА - <u>0,7 кПа</u> 70 кгс/м²</p>	
<p>R2CO СТЕПЕНЬ ОГНЕСТОЙКОСТИ - II</p>	<p>G2EE ИНЖЕНЕРНО-ГЕОЛОГИЧЕСКИЕ УСЛОВИЯ - обычные</p>	
<p>N1BD РАСЧЕТНАЯ ТЕМПЕРАТУРА НАРУЖНОГО ВОЗДУХА - минус 25°C</p>	<p>G2MQ СЕЙСМИЧНОСТЬ - 9 баллов (основное решение), вариант 8 баллов</p>	
<p>C2DD КЛИМАТИЧЕСКИЙ РАЙОН СССР - III (КИРГИЗСКАЯ ССР)</p>		

Наименование		214-I-513c.1.I3.90		214-I-513c.2.I3.90	
		Всего	Удельный показатель	Всего	Удельный показатель
ДЕТСКИЕ ЯСЛИ-САД НА 280 МЕСТ В КОМПЛЕКСНЫХ КОНСТРУКЦИЯХ. КОНСТРУКТИВНЫЙ ВАРИАНТ СЕЙСМИЧНОСТЬЮ 8 БАЛЛОВ - 214-I-513c.2.I3.90 (ДЛЯ КИРГИЗСКОЙ ССР)					
				ЗОНАЛЬНЫЙ ТИПОВОЙ ПРОЕКТ 214-I-513c.1.I3.90	
Страница 5					
V1IA СТОИМОСТЬ					
V1IB	Общая сметная стоимость	тыс.руб.	476,14	-	470,87
В том числе:					
V1IL	строительно-монтажных работ	то же	376,80	-	371,53
V1IO	оборудования	"	99,34	-	99,34
V1IS	Стоимость строительно-монтажных работ на I м2 полезной площади	руб.	-	143,91	-
V1IR	То же, I м3 строительного объема здания	"	-	35,73	-
V1IV	Стоимость общая на расчетный показатель	"	-	1700,50	-
V1JA ТРУДОЕМКОСТЬ					
V1JF	Построечные трудовые затраты	чел.-дн.	8358	-	8270
V1JS	То же, на I м2 полезной площади	"	-	3,19	-
V1JR	То же, на I м3 строительного объема	"	-	0,79	-
V1JV	То же, на расчетный показатель	"	-	29,85	-
V1KA РАСХОДЫ					
V1KB Расход строительных материалов					
	Цемент	т	458	-	449
	Цемент, приведенный к марке 400	"	441(301)	-	433(292)
	То же, на I м2 полезной площади	"	-	0,168(0,115)	-
	То же, на I м3 строительного объема здания	"	-	0,042(0,029)	-
	Сталь натуральная	"	57(42)	-	50(35)
	То же, на I м2 полезной площади	"	-	0,022(0,016)	-
	То же, на расчетный показатель	"	-	0,204(0,150)	-
	Бетон и железобетон	м3	1468	-	1425
	в том числе:				
	монолитный тяжелый	"	859	-	819
	сборный тяжелый	"	540	-	537
	сборный легкий	"	69	-	69
	Бетон и железобетон на I м2 полезной площади	"	-	0,561	-
	на расчетный показатель	"	-	5,243	-
	Лесоматериалы	"	248	-	243
	Лесоматериалы, приведенные к круглому лесу	"	473(346)	-	465(338)
	То же, на I м2 полезной площади	"	-	0,180(0,132)	-
	Кирпич	тыс.шт	475	-	475
Расход материалов в скобках дан на монолитные конструкции и производство работ.					
					0,178(0,129)

ДЕТСКИЕ ЯСЛИ-САД НА 280 МЕСТ В КОМПЛЕКСНЫХ КОНСТРУКЦИЯХ. КОНСТРУКТИВНЫЙ ВАРИАНТ СЕЙСМИЧНОСТЬЮ В БАЛЛОВ - 214-1-513с.2.13.90 (ДЛЯ КИРГИЗСКОЙ ССР)			ЗОНАЛЬНЫЙ ТИПОВОЙ ПРОЕКТ 214-1-513с.1.13.90		Страница 6
Наименование	214-1-513с.1.13.90			214-1-513с.2.13.90	
	Всего	Удельный показатель		Всего	Удельный показатель
V4KA ЭКСПЛУАТАЦИОННЫЕ ПОКАЗАТЕЛИ					
Расход					
V4KH воды					
холодной	м3/час	4,46	-	4,46	-
горячей	"	2,96	-	2,96	-
V4KI Канализационные стоки	"	7,42	-	7,42	-
V4KN Тепла	ккал/ч	<u>408675</u>	-	<u>408675</u>	-
	кВт	475,22	-	475,22	-
в том числе:					
на отопление	"	<u>175840</u>	-	<u>175840</u>	-
		204,47	-	204,47	-
на вентиляцию	"	<u>46800</u>	-	<u>46800</u>	-
		54,43	-	54,43	-
на горячее водоснабжение	"	<u>186035</u>	-	<u>186035</u>	-
		216,32	-	216,32	-
Тепла на отопление I м2 полезной площади	"	-	<u>67,16</u>	-	<u>67,16</u>
			0,078		0,078
V4KK Потребная электрическая мощность	кВт	76,42	-	76,42	-
ТЕХНИЧЕСКИЕ ХАРАКТЕРИСТИКИ					
G3NB Объем строительный здания	м3	10544,53	-	10544,53	-
в т.ч. подземной части	"	791,26	-	791,26	-
V1NH Объем строительный на I м2 полезной площади	"	-	4,03	-	4,03
То же, на I м2 нормируемой площади	"	-	5,21	-	5,21
V1NP То же, на расчетный показатель	"	-	37,66	-	37,66
Площадь					
G3OC застройки	м2	1511,64	-	1511,64	-
G3OB общая	"	2872,61	-	2872,61	-
полезная	"	2618,26	-	2618,26	-
в т.ч. подземной части	"	276,91	-	276,91	-
V1OK Полезная площадь на расчетный показатель	"	-	9,35	-	9,35
G3OQ Нормируемая	"	2024,25	-	2024,25	-
То же, на расчетный показатель	"	-	7,23	-	7,23
ДОПОЛНИТЕЛЬНЫЕ ДАННЫЕ					
Расчетный показатель - I место. Сметная стоимость определена в ценах XII.2 территориального района I зоны Киргизской ССР, введенных с I.01.1984 г.					
В проекте предусмотрены следующие варианты: вариант фундаментов с условным расчетным давлением $R_0 = 6,0$ кгс/см ² , вариант фасадов, вариант наружной отделки.					

ДЕТСКИЕ ЯСЛИ-САД НА 280 МЕСТ В КОМПЛЕКСНЫХ
 КОНСТРУКЦИЯХ. КОНСТРУКТИВНЫЙ ВАРИАНТ СЕЙСМИЧНОСТЬЮ
 8 БАЛЛОВ 214-I-513с.2.13.90
 (ДЛЯ КИРГИЗСКОЙ ССР)

ЗОНАЛЬНЫЙ
 ТИПОВОЙ ПРОЕКТ
 214-I-513с.1.13.90

Страница 7

В7БА СОСТАВ ПРОЕКТНОЙ ДОКУМЕНТАЦИИ

		214-I-513с.1-13.90	214-I-513с.2.13.90
Альбом I	АС 0-I	Архитектурно-строительная часть ниже отм.0,000. Сейсмичность 9 баллов	•
Альбом II	АС 0-2	Архитектурно-строительная часть ниже отм.0,000. Сейсмичность 8 баллов	•
Альбом III	ПЗ I-I	Пояснительная записка. Сейсмичность 9 баллов	•
	АС I-I	Архитектурно-строительная часть выше отм.0,000	•
	ТХ I-I	Технологическая часть	•
Альбом IV	ПЗ I-2	Пояснительная записка. Сейсмичность 8 баллов	•
	АС I-2	Архитектурно-строительная часть выше отм.0,000. Сейсмичность 8 баллов	•
	ТХ I-I	Технологическая часть	•
Альбом V	ОВ I-I	Отопление и вентиляция	•
	ВК I-I	Водопровод и канализация	•
Альбом VI	ЭО I-I	Электрооборудование	•
	СС I-I	Устройства связи	•
	ОПС I-I	Охранно-пожарная сигнализация	•
Альбом VII	СМ I-I	Сметы (9 баллов)	•
	СМ I-2	Сметы (8 баллов)	•
Альбом VIII	ВМ I-I	Ведомость потребности в матери- риалах (9 баллов)	•
	ВМ I-2	Ведомость потребности в матери- риалах (8 баллов)	•
Альбом IX	СО I-I	Спецификация оборудования	•
Альбом X	КЖ I-I	Конструкции монолитные железобетонные	•
Объем проектных материалов, приведенных к формату А4 -		1258 форматок	1260 форматок

В7БА АВТОР ПРОЕКТА

Институт "Киргизгипрострой", 720026,
 г.Фрунзе-26, ул.Белинского, 40

В7НА УТВЕРЖДЕНИЕ

Утвержден и введен в действие Госстроем
 Киргизской ССР от 11.12.90.
 Приказ № 344

В7КА ПОСТАВЩИК

Казахский ф-л ЦИТП, 480010,
 г.Алма-Ата-10, проспект Абая, 50А