

<p><b>СССР</b></p>	<p align="center"><b>СТРОИТЕЛЬНЫЙ КАТАЛОГ</b>  <b>Часть 2</b>  <b>ТИПОВЫЕ ПРОЕКТЫ ПРЕДПРИЯТИЯ, ЗДАНИЯ И СООРУЖЕНИЯ</b></p>	<p align="right">218-I-517с.90</p>
<p><b>ЦИТП</b></p>	<p align="center">ДЕТСКИЕ ЯСЛИ-САД НА 190 МЕСТ          ИЗ МОНОЛИТНОГО ЖЕЛЕЗОБЕТОНА</p>	
<p>АПРЕЛЬ  <b>1991</b></p>	<p align="center">ТИПОВОЙ ПРОЕКТ</p>	<p align="right">На 5 страницах          Страница 1</p>

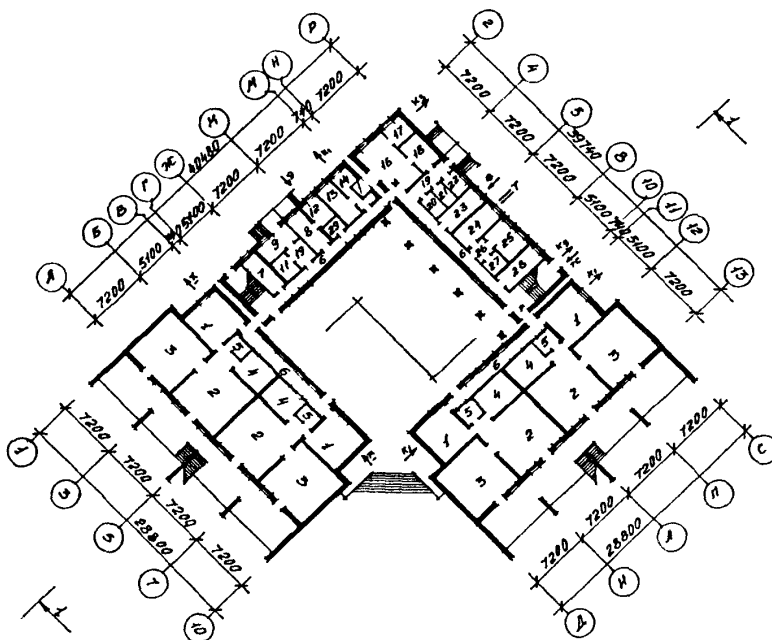
ФАСАД А-С



ФАСАД С-А



ПЛАН I ЭТАЖА

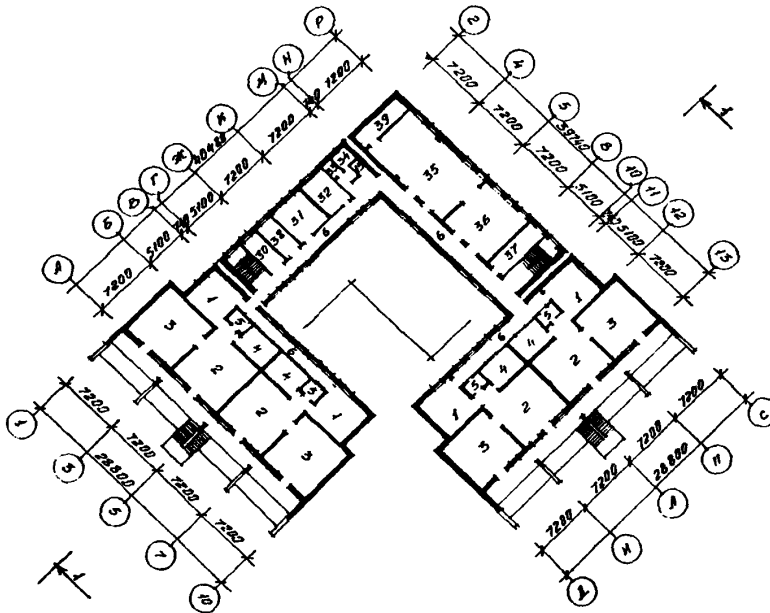


ДЕТСКИЕ ЯСЛИ-САД НА 190 МЕСТ  
ИЗ МОНОЛИТНОГО ЖЕЛЕЗОБЕТОНА

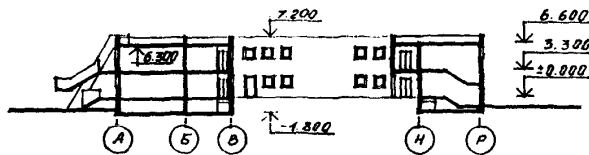
ТИПОВОЙ ПРОЕКТ  
218-I-517с.90

Страница 2

ПЛАН 2 ЭТАЖА



РАЗРЕЗ I-I



ЭКСПЛИКАЦИЯ ПОМЕЩЕНИЙ

Но- мер	Наименование	Пло- щадь, м <sup>2</sup>	Но- мер	Наименование	Пло- щадь, м <sup>2</sup>
1	Раздевальная	191,6	21	Кладовая сухих продуктов	5,22
2	Групповая	393,28	22	Кладовая овощей	5,22
3	Спальная	389,68	23	Тепловой пункт	12,42
4	Туалетная	127,84	24	Гладильная	12,88
5	Буфетная	25,8	25	Постирочная	14,16
6	Коридор	188,20	26	Тамбур	4,60
7	Хоз.кладовая	12,88	27	Кладовая для грязного белья	5,79
8	Медицинская комната	12,88	28	Кладовая для чистого белья	12,88
9	Палата	10,58	29	Эл.щитовая	4,41
10	Приемная изолятора	6,52	30	Комната завхоза	12,88
11	Туалет с местом приготовления	7,39	31	Венткамера	26,90
12	Процедурная	7,95	32	Методический кабинет	16,20
13	Комната персонала	12,42	33	Кладовая	3,49
14	Санузел	5,33	34	Санузел	5,00
15	Подъемник	-	35	Спорт. зал	86,56
16	Кухня с раздаточной	29,18	36	Музыкальный зал	49,16
17	Моечная	7,38	37	Комната заведующего	15,70
18	Заготовочный цех	9,74	38	Комната костельницы	10,55
19	Загрузочная	8,62	39	Кладовая спорт. инвентаря	12,67
20	Охлаждаемая камера	5,46			

ДЕТСКИЕ ЯСЛИ-САД НА 190 МЕСТ ИЗ МОНОЛИТНОГО ЖЕЛЕЗОБЕТОНА	ТИПОВОЙ ПРОЕКТ 218-1-517с.90	Страница 3
<p><b>D2BA СТРОИТЕЛЬНЫЕ КОНСТРУКЦИИ И ИЗДЕЛИЯ</b></p> <p>Фундаменты - ленточные монолитные железобетонные из тяжелого бетона класс В15</p> <p>Перекрытия и покрытия сборные железобетонные многоспустотные плиты по серии I.090.1-2с.в.5-1, типоразмеров 3 и монолитные железобетонные плиты из тяжелого бетона толщиной 160 мм класса В15</p> <p>Стены наружные - из монолитного бетона толщиной 320 мм плотность 1450 кг/м<sup>3</sup> класса Б5</p> <p>Стены внутренние - из монолитного тяжелого бетона толщиной 160 мм класса В15</p> <p>Перегородки - поэлементной сборки из цементно-стружечных плит по серии I.231.9-10.в.3</p> <p>Кровля - плоская совмещенная, по серии 2.260-1 вып.5</p> <p>Лестница - сборные по серии I.050.1-2 в.1, в.2, бетонные по грунту и монолитные железобетонные</p> <p>Вентблоки - по серии I.234.8-1, в.0,1,2 типоразмера 2</p> <p>Полы - подобраны по серии 2.244-1 вып.4</p> <p>Окна - по ГОСТ 6289-70<sup>к</sup> по серии I.136-10 типоразмеров 6</p> <p>Двери - по ГОСТ 6289-70<sup>к</sup> по серии I.136-10, типоразмеров 9</p> <p>Наибольшая масса монтажного элемента (плита железобетонная длиной 7,2м) - 3,26 т</p>	<p><b>H5UA ОТДЕЛКА</b></p> <p><b>НАРУЖНАЯ</b></p> <p>Облицовка эklarским камнем</p> <p><b>ВНУТРЕННЯЯ</b></p> <p>Потолки всех помещений - побелка, стены в санузлах, буфетных кухонных помещениях облицованы глазурованными плитками. В кладовых масляная окраска. В электрощитовых, венткамерах - известковая побелка. Остальные помещения - покраска водоэмульсионными красками светлого тона</p> <p><b>С3ГА ИНЖЕНЕРНОЕ ОБОРУДОВАНИЕ</b></p> <p>Водопровод - хозяйственно-питьевой от городской сети. Напор на вводе Н= 12,0 м</p> <p>Канализация - хозяйственная в городскую сеть. Ливнестоки - на рельеф</p> <p>Отопление - центральное, водяное от городских сетей, параметры теплоносителя Т= 950-700</p> <p>Вентиляция - общеобменная приточно-вытяжная с механическим побуждением, а также вытяжная с естественным побуждением</p> <p>Электроснабжение - от городских сетей напряжением 380/220 в</p> <p>Устройства связи - радиофикация, телефонизация</p> <p>Лифт - подъемник</p>	<p><b>C2ED ОСНАЩЕНИЕ ЗДАНИЯ</b></p> <p>Технологическое оборудование, пищеблока, постирочной, медицинских помещений, музыкального и гимнастического зала</p>
<p>J30B НОРМАТИВНОЕ ЗНАЧЕНИЕ ВЕТРОВОГО ДАВЛЕНИЯ <u>0,47 кПа</u> - 48 кгс/м<sup>2</sup></p> <p>R2CO СТЕПЕНЬ ОГНЕСТОЙКОСТИ - П</p> <p>N1BD РАСЧЕТНАЯ ТЕМПЕРАТУРА НАРУЖНОГО ВОЗДУХА - 5°C и -10°C (основное решение)</p> <p>G2DD КЛИМАТИЧЕСКИЙ РАЙОН СССР - IV</p>	<p>J3NB НОРМАТИВНОЕ ЗНАЧЕНИЕ ВЕСА СНЕГОВОГО ПОКРОВА <u>0,69 кПа</u> - 70 кгс/м<sup>2</sup></p> <p>G2BE ИНЖЕНЕРНО-ГЕОЛОГИЧЕСКИЕ УСЛОВИЯ - обычные</p> <p>G2MQ СЕЙСМИЧНОСТЬ - 7 (основное решение) и 8 баллов</p>	

ДЕТСКИЕ ЯСЛИ-САД НА 190 МЕСТ ИЗ МОНОЛИТНОГО ЖЕЛЕЗОБЕТОНА				ТИПОВОЙ ПРОЕКТ 218-I-517с.90		Страница 4	
Наименование		Всего	Удельн. показ.	Наименование		Всего	Удельн. показ.
<b>V1 IA СТОИМОСТЬ</b>				<b>V4KA ЭКСПЛУАТАЦИОННЫЕ ПОКАЗАТЕЛИ</b>			
V1 IB	Общая сметная стоимость	тыс. руб.	321,19	-	V4KH	Расход Воды	м3/сут. 13,3 -
V1 IC	Строительно-монтажных работ	"	245,66	-	V4KI	холодной горячей Канализационные стоки	м3/ч " " 3,0 2,46 - -
V1 IO	Оборудования и мебели	"	75,53	-	V4KN	Тепла	ккал/ч кВт 298600 302,5 -
V1 IS	Стоимость строительно-монтажных работ I м2 полезной площади	руб.	-	134,9		в том числе:	
V1 IR	То же, Iм3 строительного объема	"	-	34,11		на отопление	" 120000 -
V1 IV	Стоимость общая на расчетный показатель	"	-	1690,47		на вентиляцию	" 31000 -
<b>V1 JA ТРУДОЕМКОСТЬ</b>				на горячее водоснабжение " 147600 -			
V1 JF	Построечные трудовые затраты	чел. дн.	2874,0	-		Тепла на отопление I м2 полезной площади	" 126,9 -
V1 JS	То же, на I м2 полезной площади	"	-	1,58			65,93
V1 JR	То же, на I м3 строительного объема	"	-	0,40			0,076
V1 JV	То же, на расчетный показатель	"	-	15,13	V4KK	Потребная электрическая мощность	кВт 120,31 -
<b>V4KA РАСХОДЫ</b>				<b>ТЕХНИЧЕСКИЕ ХАРАКТЕРИСТИКИ</b>			
V4KB	Расход строительных материалов				G3NB	Объем строительный здания	м3 7200 -
	Цемент	т	480,48	-	VINN	Объем строительный на Iм2 полезной площади	" - 3,95
	Цемент, приведенный к марке М-400	"	475,64(121,63)	-		То же на Iм2 нормируемой площади (K <sub>2</sub> )	" - 4,70
	То же, на I м2 полезной площади	"	-	0,261	VINP	То же, на расчетный показатель	" - 37,89
	То же, на I м3 строительного объема	"	-	0,066		Площадь застройки	м2 1435,6 -
	Сталь	"	46,26(26,43)	-	G30C	общая	" 1901,0 -
	Сталь, приведенная к классам А-I и Ст3	"	66,66	-	G30B	Полезная	" 1820,0 -
	в том числе:				V1OK	То же, на расчетный показатель	" - 9,57
	сталь прокатная, приведенная к Ст3	"	5,49	-	G30Q	Нормируемая	" 1531,6 -
	Сталь, приведенная к классам А-I и Ст3 на I м2 полезной площади	"	-	0,036		То же, на расчетный показатель	" - 8,05
	То же, на расчетный показатель	"	-	0,350		То же, на I м2 общей площади	" - 0,80
	Бетон и железобетон	м3	1530,17	-		То же, на I м2 полезной площади (K <sub>1</sub> )	" - 0,84
	в том числе:						
	монолитный	"	1080,12	-			
	тяжелый	"	529,12	-			
	легкий	"	551,0	-			
	сборный	"	450,05	-			
	тяжелый	"	336,05	-			
	легкий	"	114,00	-			
	Бетон и железобетон на I м2 полезной площади	"	-	0,84			
	на расчетный показатель	"	-	8,05			
	Лесоматериалы	"	128,9	-			
	Лесоматериалы, приведенные к круглому лесу	"	192,16(158,03)	-			
	Кирпич	т.шт.	7,56	-			

В скобках указывается потребность в строительных материалах без учета расходов, на изготовление сборных изделий, конструкций.

ДЕТСКИЕ ЯСЛИ-САД НА 190 МЕСТ  
ИЗ МОНОЛИТНОГО ЖЕЛЕЗОБЕТОНА

ТИПОВОЙ ПРОЕКТ  
218-I-517с.90

Страница 5

### ДОПОЛНИТЕЛЬНЫЕ ДАННЫЕ

Показатели приведены для условий строительства при расчетной температуре наружного воздуха минус 10°C. Разработан вариант конструктивного решения на 8 баллов. Сметная документация составлена в нормах и ценах 1984 года. За расчетный показатель принято I место.

#### ВУБА СОСТАВ ПРОЕКТНОЙ ДОКУМЕНТАЦИИ

Альбом 1	АС	Архитектурно-строительные решения
	ТХА	Технология производства
	ТХХ	Технология производства
Альбом 2	ОВ	Отопление, вентиляция и кондиционирование воздуха
	ВК	Внутренний водопровод и канализация
	ЭС	Электроснабжение
	СС	Связь и сигнализация
Альбом 3	С	Сметы
Альбом 4	КЖ	Конструкции железобетонные
Альбом 5	ЕМ	Ведомости потребности в материалах
Альбом 6	СО	Спецификации оборудования

Объем проектных материалов, приведенных к формату А4 - 790 форматок

ВУБА АВТОР ПРОЕКТА ТблЗНИИЭП, 380086, г.Тбилиси, ул.Сандро Зуля 5а

ВУНА УТВЕРЖДЕНИЕ Утвержден Госкомархитектуры, приказ № 8 от 22.01.90г.  
Введен в действие ТблЗНИИЭП, приказ № 113 от 10.09.90г.

ВУКА ПОСТАВЩИК Тбилисский ф-л ЦИТИ, 380053, г.Тбилиси-53,  
пр.Гурамишвили, 86а