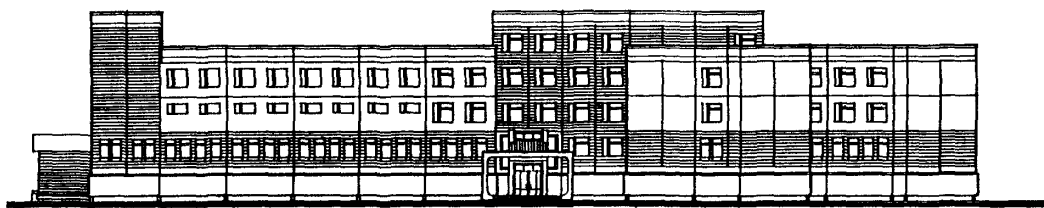
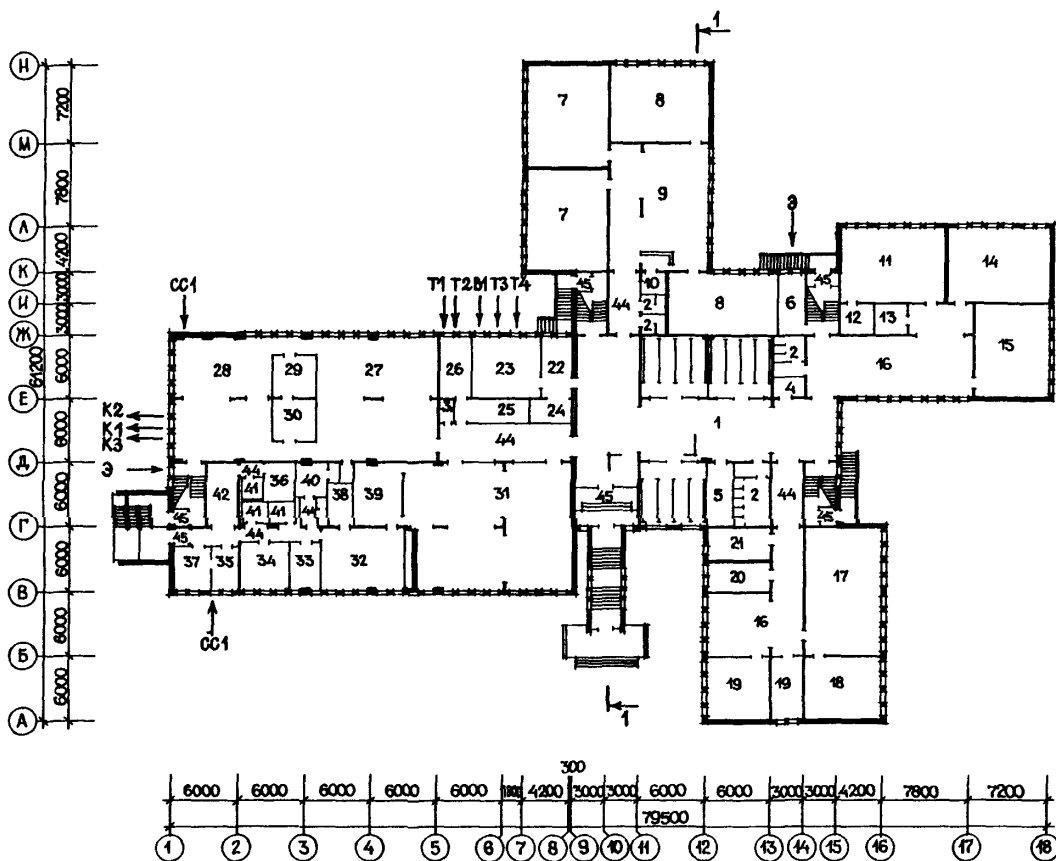


<p>СССР</p>	<p align="center">СТРОИТЕЛЬНЫЙ КАТАЛОГ Часть 2 ТИПОВЫЕ ПРОЕКТЫ ПРЕДПРИЯТИЯ, ЗДАНИЯ И СООРУЖЕНИЯ</p>	<p align="right">22I-I-688м.90</p>
<p>ЦИТП</p>	<p align="center">ШКОЛА НА 22 КЛАССА (844 УЧАЩИХСЯ) В КОНСТРУКЦИЯХ СЕРИИ I.090.I-4М</p>	
<p>АПРЕЛЬ 1991</p>	<p align="center">ТИПОВОЙ ПРОЕКТ</p>	<p align="right">На 7-ми страницах Страница 1</p>

ФАСАД I-16



ПЛАН I ЭТАЖА

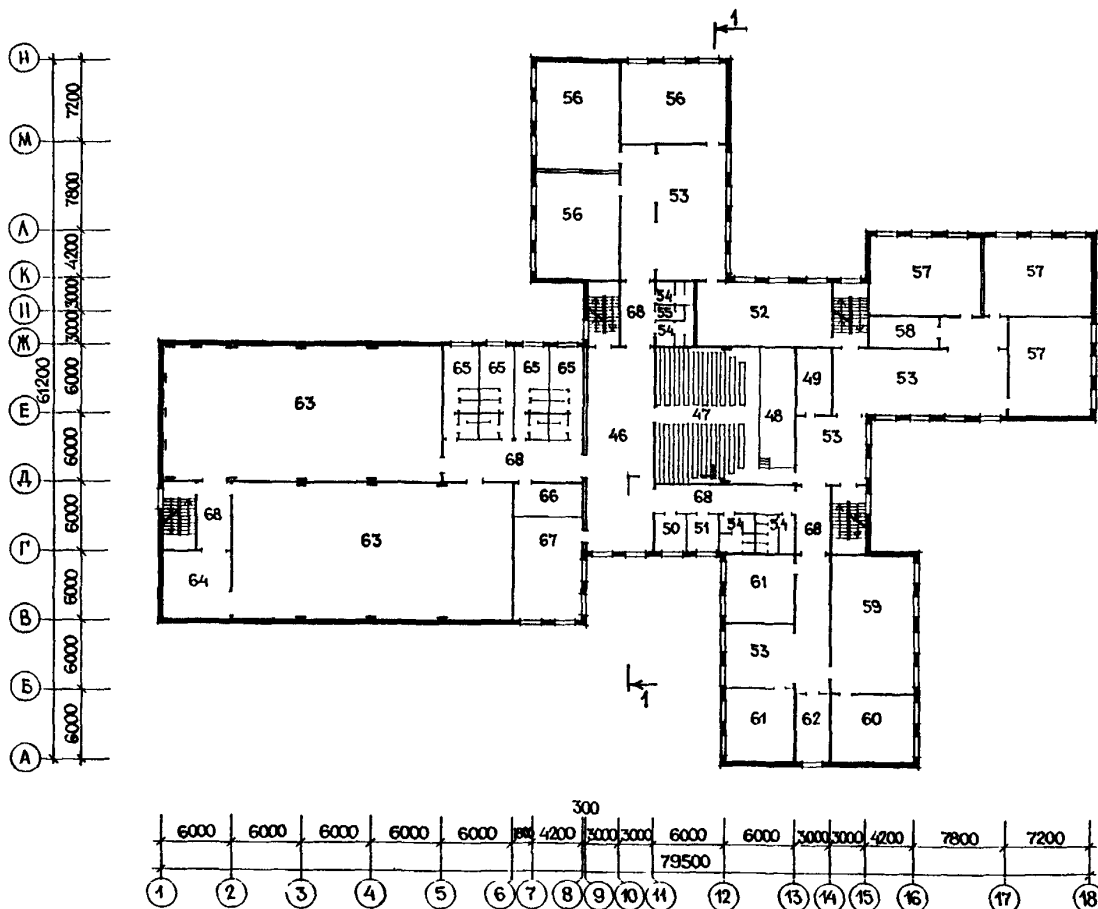


ШКОЛА НА 22 КЛАССА (844 УЧАЩИХСЯ)
В КОНСТРУКЦИЯХ СЕРИИ I.090.I-4M

ТИПОВОЙ ПРОЕКТ
22I-I-688м.90

Страница 2

ПЛАН 2 ЭТАЖА



ЭКСПЛИКАЦИЯ ПОМЕЩЕНИЙ

Продолжение

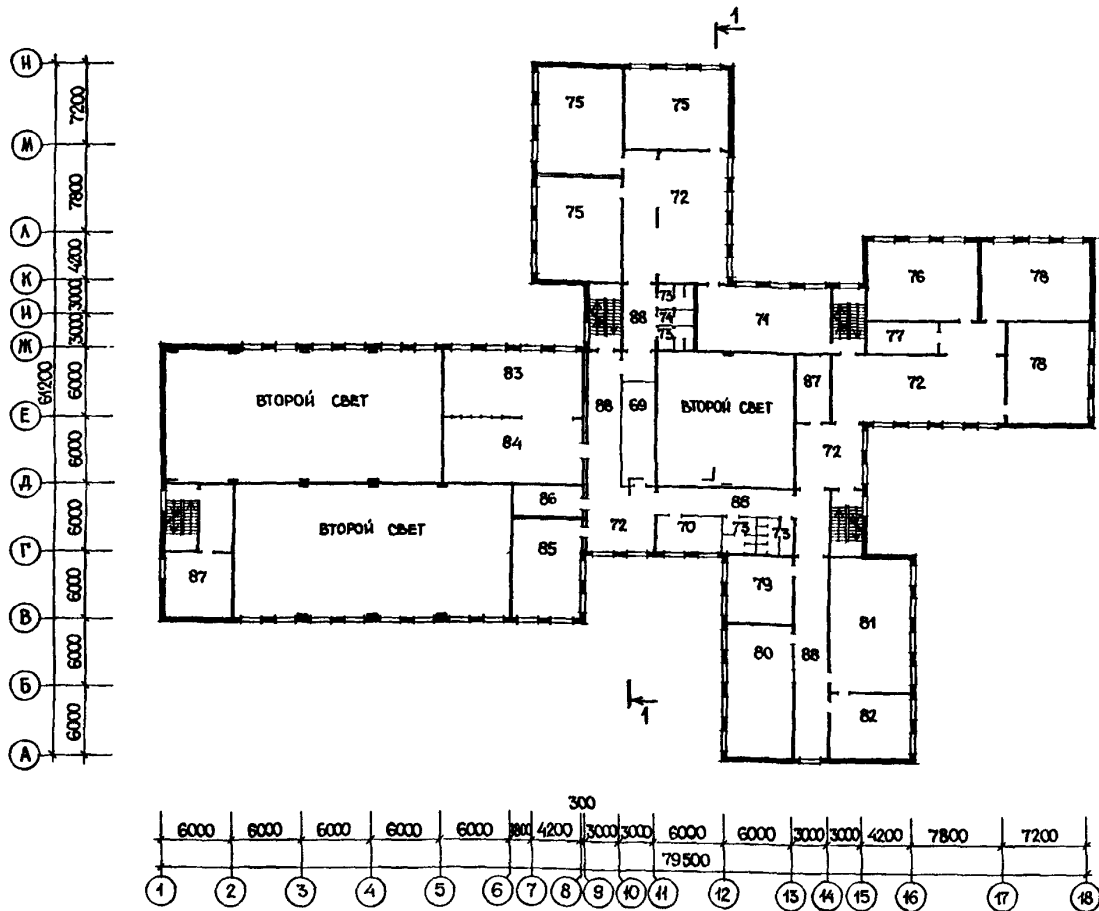
Но- мер	Наименование	Площадь, м ²	Но- мер	Наименование	Площадь, м ²
I ЭТАЖ					
1	Вестибюль с гардеробом	294,55	18	Лаборантская биологии	40,81
2	Уборные и умывальные для учащихся	37,96	19	Помещения общественных организаций	50,51
3	Уборная и умывальная для персонала	3,25	20	Кабинет врача	16,41
4	Гардероб для учителей	5,16	21	Кабинет зубного врача	16,41
5	Помещение тепловзвеса	13,67	22	Капцелярия	16,78
6	Электрощитовая	14,10	23	Кабинет директора	33,98
7	Классы (первые)	131,66	24	Радиоузел	7,92
8	Спальные	119,85	25	Комната технического персонала	14,46
9	Рекреация-игровая	104,21	26	Тепловой пункт	17,51
10	Буфетная	4,81	27	Мастерская по обработке металла	135,67
11	Военный кабинет	65,91	28	Мастерская по обработке древесины	107,36
12	Инвентарная	8,32	29	Инструментальная комната мастера	16,10
13	Комната хранения оружия	8,32	30	Кладовая для хранения сырья и готовой продукции	16,30
14	Кабинет истории, обществоведения, основ государства и права	65,91	31	Обеденный зал	175,88
15	Кабинет географии	61,84	32	Горючий цех	43,22
16	Рекреации	155,20	33	Холодный цех	12,52
17	Лаборатория биологии	82,95	34	Мясо-рыбный цех	18,79
			35	Овощной цех	10,33

ШКОЛА НА 22 КЛАССА (844 УЧАЩИХСЯ)
В КОНСТРУКЦИЯХ СЕРИИ I.090.I-4M

ТИПОВОЙ ПРОЕКТ
22I-I-688м.90

Страница 3

ПЛАН 3 ЭТАЖА



ЭКСПЛИКАЦИЯ ПОМЕЩЕНИЙ

Продолжение

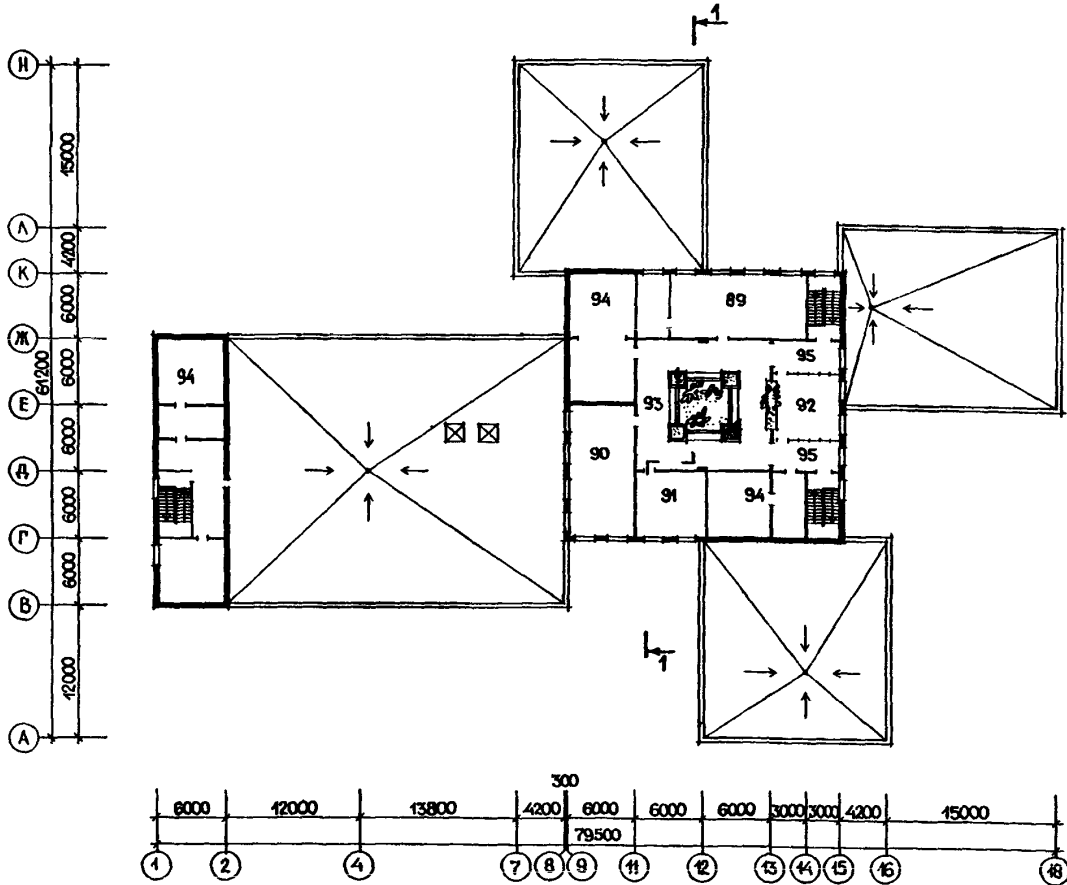
Но- мер	Наименование	Площадь, м ²	Но- мер	Наименование	Площадь, м ²
36	Кладовая сухих продуктов	10,46	53	Рекреации	291,59
37	Кладовая овощей	13,08	54	Уборные и умывальные для учащихся	45,26
38	Моечная кухонной посуды	9,21	55	Уборная для учителей	3,22
39	Моечная столовой посуды	25,03	56	Классы (вторые и третий)	193,78
40	Бельевая, гардеробная, душевая, уборная персонала	13,25	57	Кабинеты родного языка и литературы	193,94
41	Охлаждаемая камера	17,12	58	Лаборантская родного языка и литературы	16,92
42	Загрузочная-тарная	16,82	59	Лаборатория физики	82,95
43	Помещение уборочного инвентаря	2,45	60	Лаборантская физики	40,81
44	Коридоры	34,35	61	Кабинеты иностранного языка	70,61
45	Входные тамбуры	40,50	62	Лаборантская иностранного языка	16,61
2 ЭТАЖ			63	Учебно-спортивные залы 12x24	560,86
46	Фойе актового зала	105,07	64	Снарядная	34,08
47	Актовый зал	110,20	65	Раздевательные, душевые, уборные	91,36
48	Эстрада	29,94	66	Кабинет инструктора физического воспитания	16,35
49	Инвентарная	16,74	67	Учительская	51,76
50	Кабинет заместителя директора по учебно-воспитательной работе	8,80	68	Коридоры	137,34
51	Комната ВЛКСМ	8,80			
52	Универсальное помещение продленного дня	66,67			

ШКОЛА НА 22 КЛАССА (844 УЧАЩИХСЯ)
В КОНСТРУКЦИЯХ СЕРИИ I.090.I-4M

ТИПОВОЙ ПРОЕКТ
22I-I-688м.90

Страница 4

ПЛАН 4 ЭТАЖА



ЭКСПЛИКАЦИЯ ПОМЕЩЕНИЙ

Продолжение

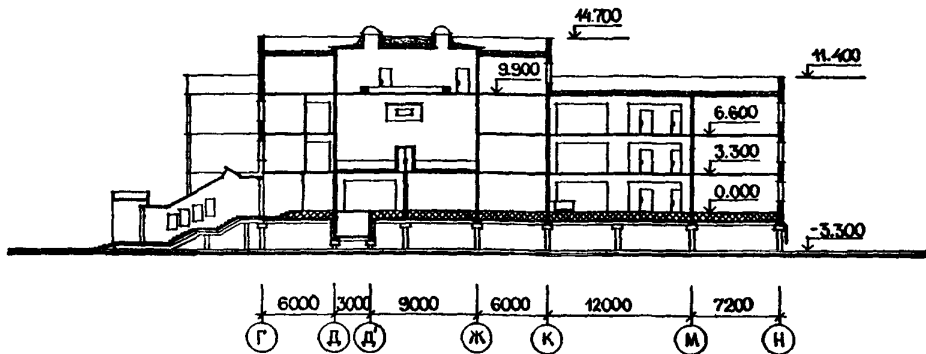
Но- мер	Наименование	Площадь, м2	Но- мер	Наименование	Площадь, м2
3 ЭТАЖ					
69	Киноаппаратная	25,95	85	Класс пения и музыки – клубная комната	51,51
70	Кабинет организатора внеклассной и внешкольной работы	17,94	86	Фотолaborатория	16,82
71	Мастерская для трудового обучения учащихся младших классов	66,67	87	Венткамеры	67,54
72	Рекреации	276,83	88	Коридоры	154,94
73	Уборные и умывальные для учащихся	33,62	4 ЭТАЖ		
74	Кабина личной гигиены женщин	4,67	89	Библиотека с книгохранилищем	85,82
75	Классы (третий и четвертые)	193,78	90	Кабинет черчения и изобразительных искусств	68,28
76	Кабинет информатики и электронно-вычислительной техники	66,05	91	Студия живописи и рисунка	35,75
77	Лаборантская	16,92	92	Кружок юннатов	34,16
78	Кабинеты математики	127,89	93	Зимний сад	140,50
79	Кружок технического моделирования	34,01	94	Венткамеры	203,07
80	Кабинет по профориентации и основам производства	68,70	95	Коридоры	33,86
81	Лаборатория химии	82,95			
82	Лаборантская химии	40,89			
83	Мастерская по обработке тканей	69,30			
84	Мастерская кулинарии	69,89			

ШКОЛА НА 22 КЛАССА (844 УЧАЩИХСЯ)
В КОНСТРУКЦИЯХ СЕРИИ I.090.I-4M

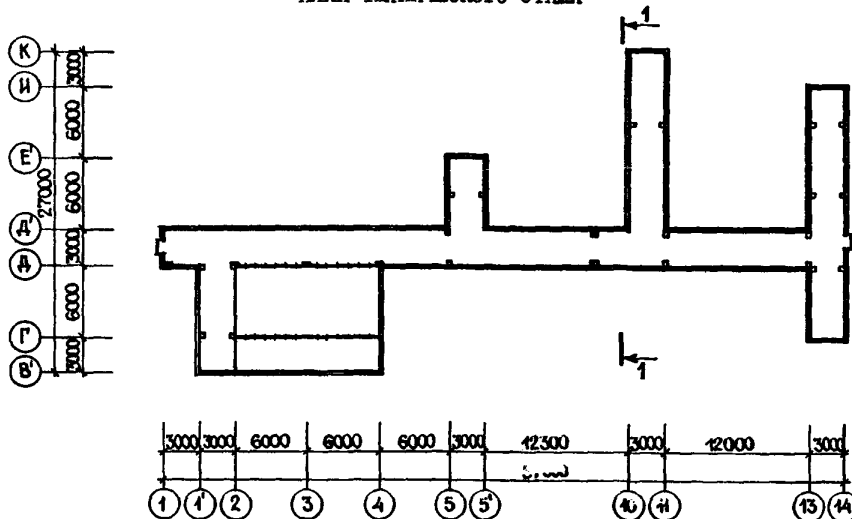
ТИПОВОЙ ПРОЕКТ
22I-I-688м.90

Страница 5

РАЗРЕЗ I-I



ПЛАН ТЕХНИЧЕСКОГО ЭТАЖА



Д2ВА СТРОИТЕЛЬНЫЕ КОНСТРУКЦИИ И ИЗДЕЛИЯ

Фундаменты - из свай по серии I.011.I-8м, типоразмеров - 2

Ростверки - монолитные железобетонные с параметрами Б30, F150 и w4
Стены наружные - сборные железобетонные панели по серии I.090.I-4M вып. 2-I, типоразмеров - 19

Стены внутренние - сборные железобетонные панели по серии I.090.I-4M вып.4-I, типоразмеров - 43

Перекрытия и покрытие - сборные железобетонные многопустотные и ребристые панели по серии I.090.I-4M вып.5-2, типоразмеров - 23

Балки-металлические по серии I.090.I-4M вып.7-I, типоразмеров - 3

Перегородки - сборные гипсобетонные по серии I.23I.9-7, вып.1,2, типоразмеров-15

Лестницы - сборные железобетонные по серии I.050.I-2, вып.1, типоразмеров - 3

Кровля - совмещенная невентилируемая из 4-х слоев рубероида на битумной мастике, утеплитель - минераловатные плиты по ГОСТ 9573-82

Полы - линолеум, щитовой паркет, керамическая плитка, мозаичные по серии 2.244-I, вып.4

Окна - с тройным остеклением по серии I.236.5-12, типоразмеров - 4
Вариант со стеклопакетами по серии I.236.5-10, типоразмеров - 4

Двери - наружные и служебные по серии I.136.5-13, типоразмеров - 5, внутренние по серии I.136-10, типоразмеров - 6

Наибольшая масса монтажного элемента (внутренняя стеновая панель) - 7,33 т

Н5УА ОТДЕЛКА НАРУЖНАЯ

Фактурный лицевой слой панелей на цветных цементах

ВНУТРЕННЯЯ

Клеевая покраска, облицовка керамической плиткой, побелка

ШКОЛА НА 22 КЛАССА (844 УЧАЩИХСЯ) В КОНСТРУКЦИЯХ СЕРИИ 1.090.1-4М		ТИПОВОЙ ПРОЕКТ 221-1-688м.90		Страница 6	
СЗГА ИНЖЕНЕРНОЕ ОБОРУДОВАНИЕ		Вентиляция - приточно-вытяжная с механическим побуждением и естественная			
Водопровод - хозяйственно-питьевой от наружной сети. Напор на вводе Н = 14,0м		Электроснабжение - от наружных сетей напряжением 380/220 В			
Канализация - бытовая и производственная в наружную сеть		Устройства связи - радиофикации, телефонизация, электрочасофикация, охранно-пожарная сигнализация, телефикация, автоматизация сантехсистем			
Отопление - центральное, водяное от внешней теплоточки. Параметры теплоносителя Т = 105-70 °С		С2ЕД	ОСНАЩЕНИЕ ЗДАНИЯ		
Горячее водоснабжение - от внешних сетей, напор на вводе Н = 15,0		Технологическое оборудование пищеблока, мастерских, кабинета информатики, кинопроекторной			
Г3ОВ	НОРМАТИВНОЕ ЗНАЧЕНИЕ ВЕТРОВОГО ДАВЛЕНИЯ - 0,38 кПа 38 кгс/м ²	Г3МВ	НОРМАТИВНОЕ ЗНАЧЕНИЕ ВЕСА СНЕГОВОГО ПОКРОВА - 0,10 кПа 100 кгс/м ²		
Г2СО	СТЕПЕНЬ ОГНЕСТОЙКОСТИ - вторая	Г2ЕЕ	ИНЖЕНЕРНО-ГЕОЛОГИЧЕСКИЕ УСЛОВИЯ - вечномерзлые грунты, используемые по принципу I		
Н1ВД	РАСЧЕТНАЯ ТЕМПЕРАТУРА НАРУЖНОГО ВОЗДУХА - минус 40,50 (основное решение), 55 °С	Г2ДД	КЛИМАТИЧЕСКИЕ ПОДРАЙОНЫ СССР - IА, IБ, II		
Наименование	Всего	Удельный показатель	Наименование	Всего	Удельный показатель
V1IA	СТОИМОСТЬ		Бетон и железобетон на I м ² полезной площади	м ³	0,46
V1IB	Общая сметная стоимость тыс.руб. 2206,85	-	То же, на расчетный показатель	"	3,72
V1IL	в том числе: строительно-монтажных работ	" 1973,42	Лесоматериалы	" 600,08	-
V1IO	оборудования и мебели	" 233,43	Лесоматериалы, приведенные к круглому лесу	" 900,13 (280,01)	-
V1IR	Стоимость строительно-монтажных работ I м ² полезной площади руб.	- 289,39	Кирпич	тыс. шт. 87,98	-
V1IR	То же, I м ³ строительного объема здания	" - 66,04	V4KA	ЭКСПЛУАТАЦИОННЫЕ ПОКАЗАТЕЛИ	
V1IV	Стоимость общая на расчетный показатель	" - 2614,75	V4KH	Расход воды м ³ /сут	9,70
V1JA	ТРУДОЕМКОСТЬ		V4KI	холодной м ³ /час	2,83
V1JF	Построечные трудовые затраты чел.-дн. 13085	-	V4KJ	горячей " 1,56	-
V1JR	То же, на I м ² полезной площади	" - 1,92	V4KN	Канализационные стоки " 4,39	-
V1JY	То же, на I м ³ строительного объема	" - 0,44	V4KN	Тепла ккал/ч кВт 1394420 1621,71	-
V1JU	То же, на расчетный показатель	" - 15,50		в том числе:	
У1КА	РАСХОДЫ			на отопление	" 487880
У1KB	Расход строительных материалов			на вентиляцию	" 567,41
	Цемент т 1422	-		на горячее водоснабжение	" 828540
	Цемент, приведенный к марке М400 " 1416 (26,5)	-		Тепла на отопление I м ² полезной площади	" 963,59
	То же, на I м ² полезной площади	" - 207,7	V4KK	на горячее водоснабжение	" 78000
	То же, на I м ³ строительного объема	" - 0,047		Тепла на отопление I м ² полезной площади	" 90,71
	Сталь " 231,85 (5,8)	-			
	Сталь, приведенная к классам А-I и Ст 3 " 324,60	-	V4KL	Потребная электрическая мощность кВт 382,4	-
	в том числе:		ТЕХНИЧЕСКИЕ ХАРАКТЕРИСТИКИ		
	Сталь прокатная приведенная к Ст 3 " 62,87	-	Г2МВ	Объем строительного здания м ³ 29884	-
	Сталь, приведенная к классам А-I и Ст 3 на I м ² полезной площади	" - 0,009		в том числе:	
	То же на расчетный показатель	" - 0,074		подземной части	" 2878,8
	Бетон и железобетон м ³ 3136	-	У1NP	Объем строительный на I м ² нормируемой площади " - 5,26	-
	в том числе:			То же, на расчетный показатель	" - 35,41
	монолитный " 139,20	-	Г20С	Площадь застройки м ² 2448,9	-
	сборный тяжелый " 2996,80	-	Г30В	общая " 7220	-
В скобках указана потребность в строительных материалах без учета расходов на изготовление сборных конструкций и изделий				полезная " 6819,16	-
				нормируемая " 5676	-
				Нормируемая площадь на расчетный показатель " - 6,73	-

ШКОЛА НА 22 КЛАССА (844 УЧАЩИХСЯ)
В КОНСТРУКЦИЯХ СЕРИИ I.090.I-4M

ТИПОВОЙ ПРОЕКТ
22I-I-688м.90

Страница 7

Д О П О Л Н И Т Е Л Ь Н Ы Е Д А Н Н Ы Е

Расчетный показатель вместимости школы - I учебное место (844 единицы).

Сметная документация составлена в нормах и ценах 1984 года для района Ic(подрайон 2Д)

Показатели приведены для условий строительства при расчетной температуре наружного воздуха минус 50 °С.

В7УА С О С Т А В П Р О Е К Т Н О Й Д О К У М Е Н Т А Ц И И

А л ь б о м 0	Общие данные, архитектурно-строительная часть ниже отметки 0,000
А л ь б о м I	
часть I	Архитектурные решения выше отметки 0,000, технология, кинотехнология
часть 2	Конструктивные решения выше отметки 0,000
А л ь б о м 2	Отопление, вентиляция. Водопровод, канализация
А л ь б о м 3	Электрооборудование. Автоматизация электрооборудования, средства связи, охранно-пожарная сигнализация
А л ь б о м 4	Изделия железобетонные, металлические
А л ь б о м 5	Сметы (книги I и 2)
А л ь б о м 6	Спецификация оборудования
А л ь б о м 7	Ведомости потребности в материалах

Объем проектных материалов, приведенных к формату А4 - 2400 форматок,
в том числе изделий заводского изготовления - 130 форматок

В7УА АВТОР ПРОЕКТА ЛенЗНИИЭП, I9I065, Ленинград, наб.р.Мойки, 45

В7НА УТВЕРЖДЕНИЕ Утвержден Госкомархитектуры 23.I0.89 г., приказ № 200.
Введен в действие ЛенЗНИИЭП 23.II.90 г., приказ № 232.

В7КА ПОСТАВЩИК ЛенЗНИИЭП, I9I065, Ленинград, наб.р.Мойки, 45

Ивв. №

Катал.л. № 065945