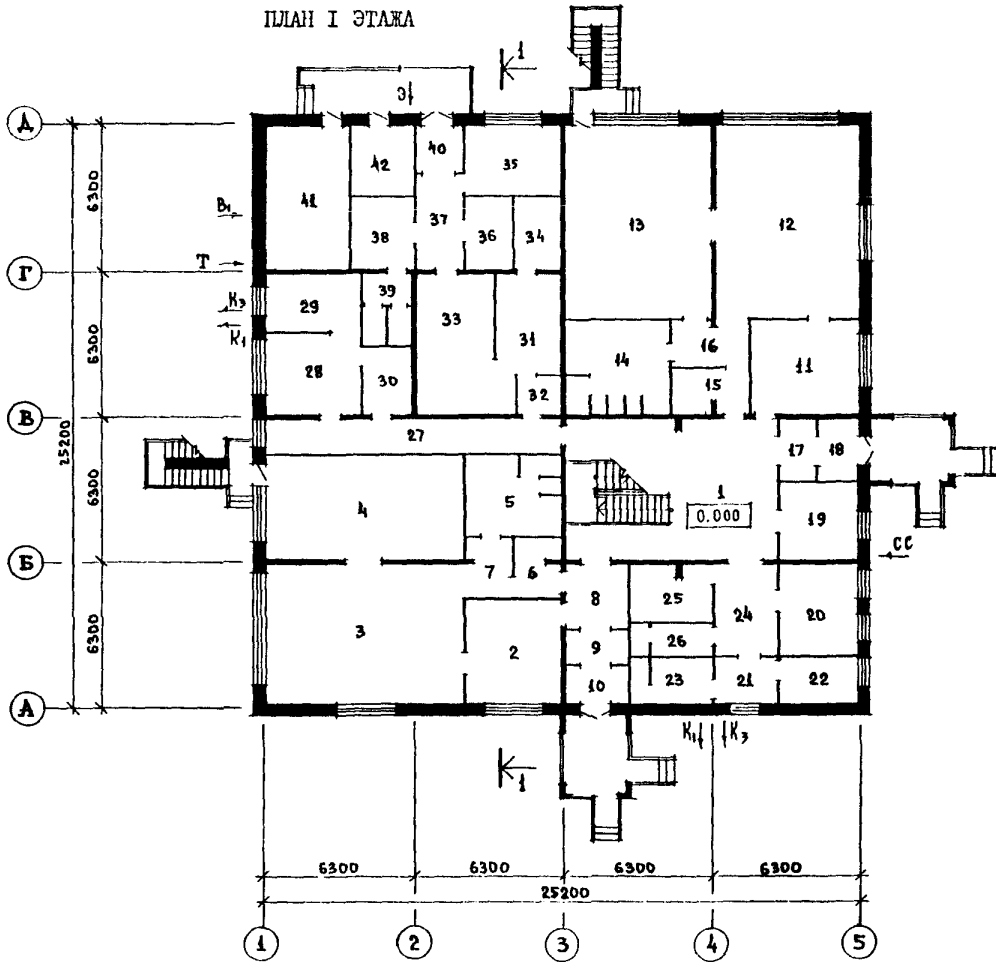


<p>СССР</p>	<p>СТРОИТЕЛЬНЫЙ КАТАЛОГ ЧАСТЬ 2 ТИПОВЫЕ ПРОЕКТЫ ПРЕДПРИЯТИЙ, ЗДАНИЙ И ССОРУЖЕНИЙ</p>	<p>ТИПОВОЙ ПРОЕКТ 218-1-518.90</p>
<p>ЦИТП</p>	<p>ДЕТСКИЕ ЯСЛИ-САД НА 95 МЕСТ СО СТЕНАМИ ИЗ МОНОЛИТИЧНОГО БЕТОНА</p>	
<p>АПРЕЛЬ 1991</p>		<p>На 3^х листах На 6^{ти} страницах Страница I</p>

ФАСАД I - 5



ПЛАН I ЭТАЖА

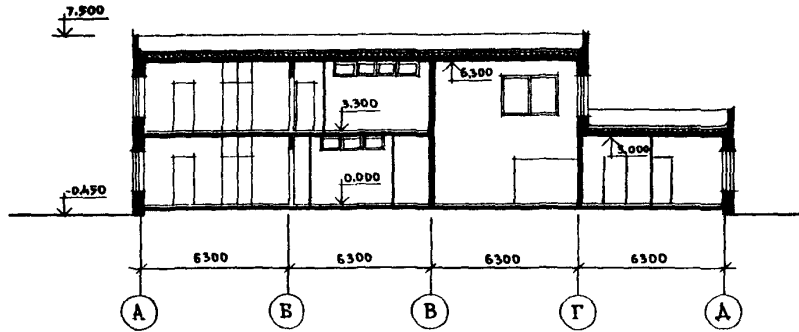


ДЕТСКИЕ ЯСЛИ-САД НА 95 МЕСТ
СО СТЕНАМИ
ИЗ МОНОЛИТНОГО БЕТОНА

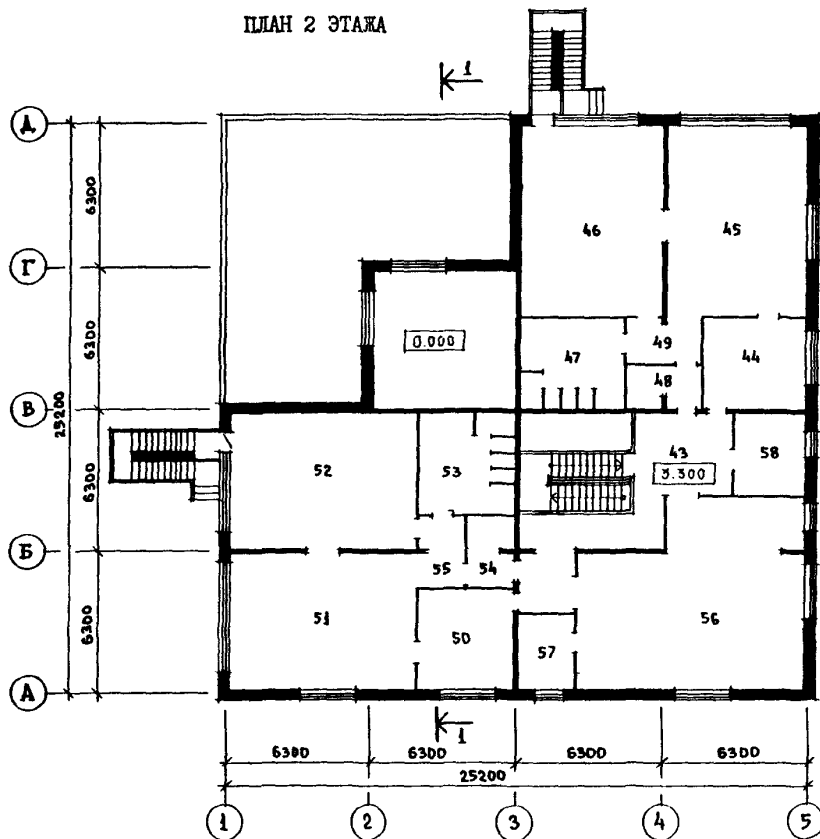
ТИПОВОЙ ПРОЕКТ
218-И-518.90

Лист I
Страница 2

РАЗРЕЗ I - I



ПЛАН 2 ЭТАЖА



ДЕТСКИЕ ЯСЛИ-САД НА 95 МЕСТ
СО СТЕНАМИ
ИЗ МОНОЛИТНОГО БЕТОНА

ТИПОВОЙ
ПРОЕКТ
218-1-518.90

Лист 2
Страница 3

ЭКСПЛИКАЦИЯ ПОМЕЩЕНИЙ

Но- мер	Наименование	площадь м2	Но- мер	Наименование	площадь м2
I ЭТАЖ					
1.	Вестибюль	44,53	31.	Кухня	21,55
2.	Приемная ясельной группы	18,54	32.	Раздаточная	3,06
3.	Игральная ясельной группы	50,02	33.	Заготовочный цех	11,68
4.	Спальня ясельной группы	37,06	34.	Моечная	6,04
5.	Туалетная	14,28	35.	Кладовая сухих продуктов	12,00
6.	Буфетная	5,04	36.	Кладовая овощей	5,80
7.	Коридор	5,26	37.	Загрузочная	7,96
8.	Коридор	7,13	38.	Комната персонала	8,00
9.	Тамбур	4,00	39.	Туалет персонала	5,50
10.	Тамбур	4,00	40.	Тамбур	3,46
11.	Раздевальная дошкольной группы	18,54	41.	Венткамера, узел ввода	20,34
12.	Групповая дошкольной группы	50,02	42.	Электрощитовая	7,95
13.	Спальня дошкольной группы	50,02	II ЭТАЖ		
14.	Туалетная	18,03	43.	Холл 2 этажа	33,21
15.	Буфетная	6,44	44.	Раздевальная дошкольной группы	18,54
16.	Коридор	6,69	45.	Групповая дошкольной группы	50,02
17.	Тамбур	4,00	46.	Спальня дошкольной группы	50,02
18.	Тамбур	4,00	47.	Туалетная	18,03
19.	Кабинет заведующего	11,22	48.	Буфетная	6,44
20.	Медицинская комната	13,93	49.	Коридор	6,57
21.	Приемная изолятора	5,22	50.	Раздевальная дошкольной группы	18,54
22.	Изолятор	6,19	51.	Групповая дошкольной группы	50,02
23.	Туалет изолятора	6,17	52.	Спальня дошкольной группы	50,02
24.	Коридор	11,33	53.	Туалетная	18,03
25.	Хозяйственная кладовая	8,07	54.	Буфетная	6,44
26.	Туалет персонала	4,87	55.	Коридор	6,51
27.	Коридор	18,60	56.	Универсальный зал	75,31
28.	Постирочная	14,43	57.	Кладовая при универсальном зале	8,16
29.	Гладильная	9,70	58.	Методический кабинет	12,28
30.	Кладовая чистого белья	5,95			

ДЕТСКИЕ ЯСЛИ-САД НА 95 МЕСТ СО СТЕНАМИ ИЗ МОНОЛИТНОГО БЕТОНА		ТИПОВОЙ ПРОЕКТ 218-I-518.90	Лист 2 Страница 4
D 2BA	СТРОИТЕЛЬНЫЕ КОНСТРУКЦИИ И ИЗДЕЛИЯ	H5VA	ОТДЕЛКА
	Фундаменты - ленточные монолитные из бетона марки В15		НАРУЖНАЯ
	Стены наружные - монолитный керамзитобетон марки В5		Окраска набрызгом кремнефтористой краской
	Стены внутренние - тяжелый монолитный бетон марки В12,5		ВНУТРЕННЯЯ
	Перекрытие - сборные железобетонные панели по сер. I.141-I, в.63 Типоразмеров - 3	C3GA	ИНЖЕНЕРНОЕ ОБОРУДОВАНИЕ
	Крыша - плоская с наружным водостоком, рулонная из четырех слоев рубероида. Утеплитель: плиты из ячеистого бетона с объемной массой $\gamma = 400$ кг/м ³ Вариант: скатная крыша с покрытием асбестоцементными волнистыми листами по ГОСТ 20430-84 по деревянной обрешетке		Водопровод - хозяйственно-питьевой, от наружной сети, расчетный напор у основания стояков H=16,0 м
	Перегородки - сборные гипсобетонные по серии I.231.9-7 в.1 Типоразмеров - 17 Вариант: гипсокартонные перегородки по серии I.231.9-10 в.1		Канализация - хозяйственно-бытовая в наружную сеть
	Лестницы - внутренние из сборных железобетонных маршей по сериям I.251.I-4; I.252.I-4 в.1 Типоразмеров - 2 Пожарная наружная - по металлическим косягам со ступенями из рифленой стали		Отопление - от наружных тепловых сетей с параметрами теплоносителя $T_p=95^\circ\text{C}$; $T_o=70^\circ\text{C}$
	Полы - бетонные, из линолеума, резины и керамической плитки, по серии 2.244-I в.4, в гипсовых - отапливаемые		Вентиляция - приточно-вытяжная с механическим побуждением и естественная
	Окна - с тройным остеклением по ГОСТ I6289-86 Типоразмеров - 3 Вариант: спаренные переплеты с двойным остеклением по ГОСТ I1214-86		Горячее водоснабжение - централизованное от наружных сетей
	Двери наружные - деревянные по серии I.136.5-19 Типоразмеров - 3	C2ED	ОСНАЩЕНИЕ ЗДАНИЯ
	Двери внутренние - деревянные по серии I.136.10 Типоразмеров - 11		Подвижная и стационарная мебель, приборы инженерного оборудования
	Наибольшая масса монтажного элемента (плита перекрытия) - 2,95 т	J2NB	НОРМАТИВНОЕ ЗНАЧЕНИЕ ВЕСА СНЕГОВОГО ПОКРОВА - <u>100 кгс/м²</u> I,0 кПа
R2CO	СТЕПЕНЬ ОГНЕСТОЙКОСТИ - вторая	J3OB	НОРМАТИВНОЕ ЗНАЧЕНИЕ ВЕТРОВОГО ДАВЛЕНИЯ - <u>38 кгс/м²</u> 0,38 кПа
N1BD	РАСЧЕТНАЯ ТЕМПЕРАТУРА НАРУЖНОГО ВОЗДУХА - минус 20, 30 (основное решение), 40 ^o C	G2EE	ИНЖЕНЕРНО-ГЕОЛОГИЧЕСКИЕ УСЛОВИЯ - обычные
G2DD	КЛИМАТИЧЕСКИЕ РАЙОНЫ И ПОДРАЙОН СССР - II, III, IV		

ДЕТСКИЕ ЯСЛИ-САД НА 95 МЕСТ СО СТЕНАМИ ИЗ МОНОЛИТНОГО БЕТОНА				ТИПОВОЙ ПРОЕКТ 218-I-518.90		Лист 3 Страница 5	
Наименование		Всего	Удельн. показат.	Наименование		Всего	Удельн. показат.
VIIA	СТОИМОСТЬ				Лесоматериалы	м3	36,9 -
VIIБ	Общая сметная стоимость	тыс. руб. 154,71	-		Лесоматериалы, приведенные к круглому лесу	"	73,4 -
	в том числе:				Кирпич	тыс. шт. 15,0	-
VIIЛ	Строительно-монтажных работ	" 119,75	-	V4KA	ЭКСПЛУАТАЦИОННЫЕ ПОКАЗАТЕЛИ		
VIIО	Оборудования и мебели	" 34,96	-	V4KH	Расход воды	м3/час. 5,81	-
VIIС	Стоимость строительно-монтажных работ на I м2 полезной площади	руб. -	119,18	V4KE	холодной	л /сек. 2,42	-
VIIР	То же, на I м3 строительного объема здания	" -	28,94	V4KN	горячей	" 1,22	-
VIIУ	Стоимость общая на расчетный показатель	" -	1628,53		Канализационные стоки	"	5,24 -
VIIА	ТРУДОЕМКОСТЬ				Тепла	ккал/час	257820 -
	Построечные трудовые затраты	чел/дн 2639	-			кВт	299,36
	То же, на I м2 полезной площади	" -	2,63		в том числе:		
	То же, на I м3 строительного объема	" -	0,64		На отопление	"	72965
	То же, на расчетный показатель	" -	27,78			"	84,86 -
	РАСХОДЫ				На вентиляцию	"	62855 -
	Расход строительных материалов			V4KK	На горячее водоснабжение	"	73,10
	Цемент	т 305,66	-		Тепла на отопление I м2 полезной площади	"	122000 -
	Цемент, приведенный к марке 400	" 282,95	-			"	142,00
	То же, на I м2 полезной площади	кг -	282,0		Потребная электрическая мощность	кВт	6513 -
	То же, на I м3 строительного объема	" -	68,4		ТЕХНИЧЕСКИЕ ХАРАКТЕРИСТИКИ		
	Сталь	т 57,7	-	Ø3NB	Объем строительный здания	м3	4137,4 -
	Сталь, приведенная к классам А-1 и Ст.3	" 50,18	-	V1NN	Объем строительный на I м2 полезной площади	"	- 4,12
	в том числе:				То же, на I м2 нормируемой площади	"	- 5,06
	Сталь прокатная, приведенная к Ст.3	" 27,11	-	V1NP	То же, на расчетный показатель	"	- 43,55
	Сталь, приведенная к классам А-1 и Ст.3 на I м2 полезной площади	кг -	49,9		ПЛОЩАДЬ		
	То же, на расчетный показатель	" -	528,2	Ø3OC	Застройки	м2	714,25 -
	Бетон и железобетон	м3 668,81	-	Ø3OB	Общая	"	1071,12
	в том числе:				Полезная	"	1004,7
	Монолитный тяжелый	" 263,6	-	V1OK	Полезная площадь на расчетный показатель	"	- 10,6
	Монолитный легкий	" 277,5	-		Нормируемая площадь	"	817,12 -
	Сборный тяжелый	" 127,71	-	Ø3OQ	То же, на расчетный показатель	"	- 8,60
	Бетон и железобетон на I м2 полезной площади	" -	0,67		То же, на I м2 полезной площади	"	- 0,81
	На расчетный показатель	" -	7,04				

ДЕТСКИЕ ЯСЛИ-САД НА 95 МЕСТ
СО СТЕНАМИ
ИЗ МОНОЛИТНОГО БЕТОНА

ТИПОВОЙ
ПРОЕКТ
218-1-518.90

Лист 3
Страница 6

ДОПОЛНИТЕЛЬНЫЕ ДАННЫЕ

Расчетный показатель - I место

Сметная стоимость строительства определена в нормах и ценах
1984 года

Вариант отопления с параметрами теплоносителя $T_{п}=150^{\circ}\text{C}$; $T_{о}=70^{\circ}\text{C}$
и расчет для наружных температур -20°C ; -25°C ; -35°C ; -40°C

В7ЕА СОСТАВ ПРОЕКТНОЙ ДОКУМЕНТАЦИИ

Альбом I - Архитектурно-строительные и технологические чертежи

Альбом II - Санитарно-технологические чертежи, чертежи электрооборудования,
автоматики вентиляционных систем, связи и сигнализации

Альбом III - Задание заводу - изготовителю

Альбом IV - Сборник спецификаций оборудования

Альбом V - Ведомость потребности в материалах

Альбом VI - Сметы

Объем проектных материалов, приведенных к формату А4-848 форматок

В7ВА АВТОР ПРОЕКТА НПО "Монолит",

103824, Москва, Пушкинская ул., 24

В7НА УТВЕРЖДЕНИЕ Утвержден Государственным Комитетом по архитектуре и
градостроительству при Госстрое СССР
Приказ № 301 от 10.II.88 г.

В7КА ПОСТАВЩИК НПО "Монолит", 103824, Москва, Пушкинская ул., 24

Катал.лист 066110