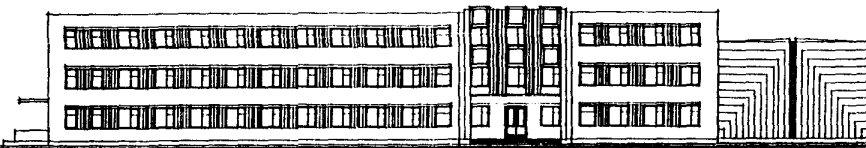
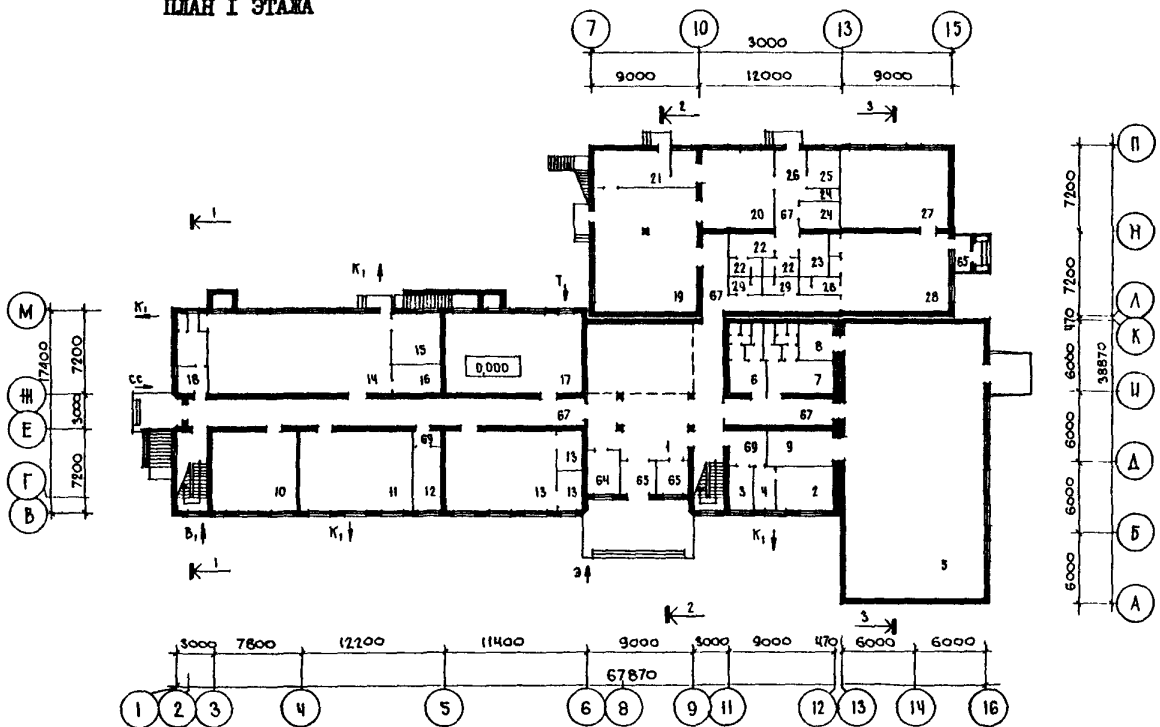


<p>СССР</p>	<p align="center">СТРОИТЕЛЬНЫЙ КАТАЛОГ Часть 2 ТИПОВЫЕ ПРОЕКТЫ ПРЕДПРИЯТИЯ, ЗДАНИЯ И СООРУЖЕНИЯ</p>	<p align="right">225-I-683с.13.90</p>
<p>ЦИТП</p>	<p align="center">ШКОЛА НА II КЛАССОВ 422 УЧАЩИХСЯ СО СТЕНАМИ ИЗ ПИЛЕННОГО ИЗВЕСТНЯКОВОГО КАМНЯ /ДЛЯ СТРОИТЕЛЬСТВА В АЗЕРБАЙДЖАНСКОЙ ССР/</p>	
<p>АПРЕЛЬ 1991</p>	<p align="center">ЗОНАЛЬНЫЙ ТИПОВОЙ ПРОЕКТ</p>	<p align="right">На 7 страницах Страница 1</p>

Ф А С А Д I - I6



ПЛАН I ЭТАЖА

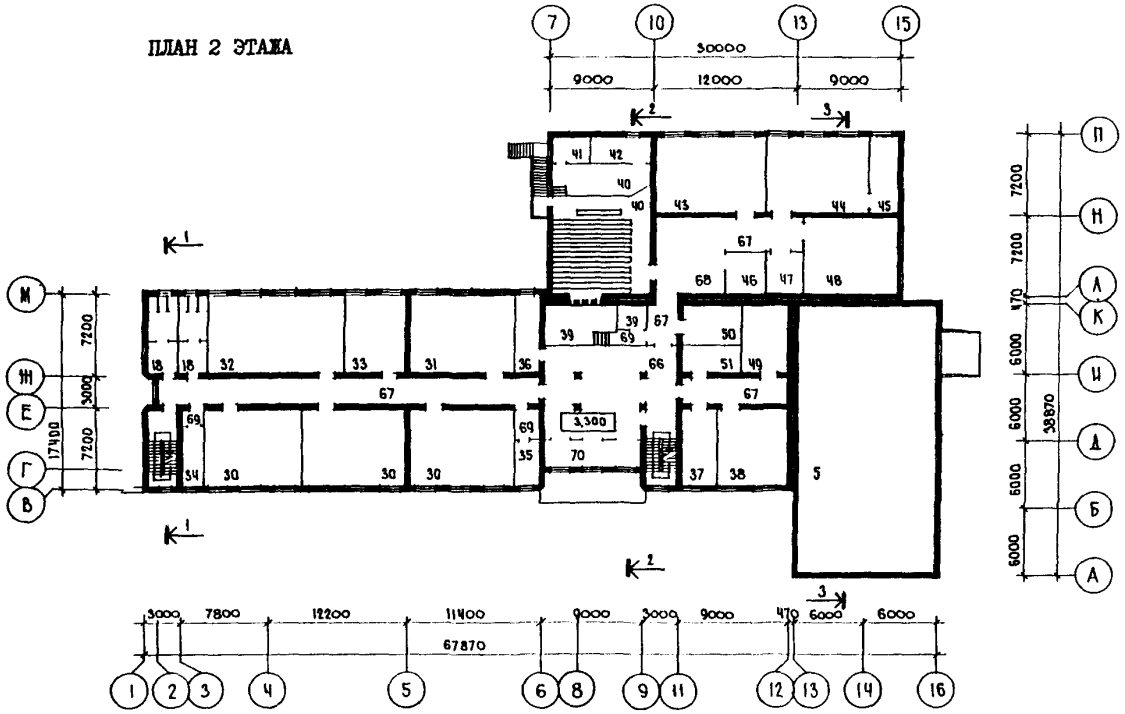


ШКОЛА НА 11 КЛАССОВ (422 УЧАЩИХСЯ)
 СО СТЕНАМИ ИЗ ПИЛЕННОГО ИЗВЕСТНЯКОВОГО КАМНЯ
 /ДЛЯ СТРОИТЕЛЬСТВА В АЗЕРБАЙДЖАНСКОЙ ССР/

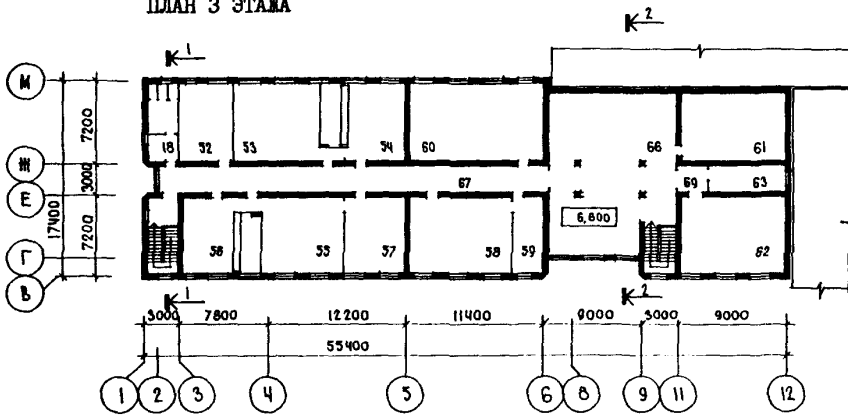
ЗОНАЛЬНЫЙ
 ТИПОВОЙ ПРОЕКТ
 225-1-683с.13.90

Страница 2

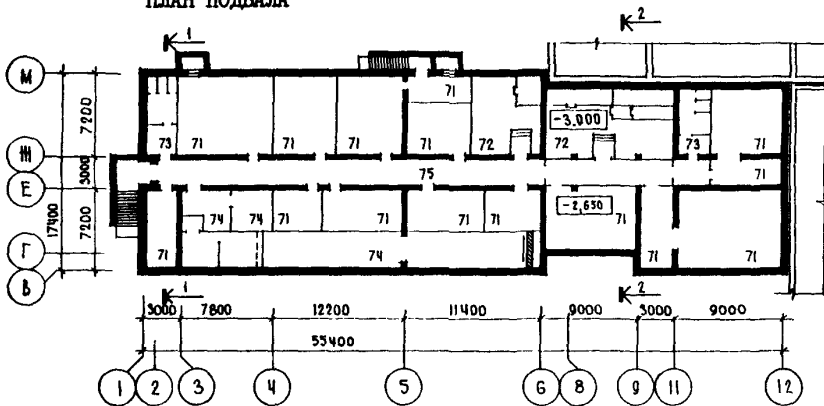
ПЛАН 2 ЭТАЖА



ПЛАН 3 ЭТАЖА



ПЛАН ПОДВАЛА

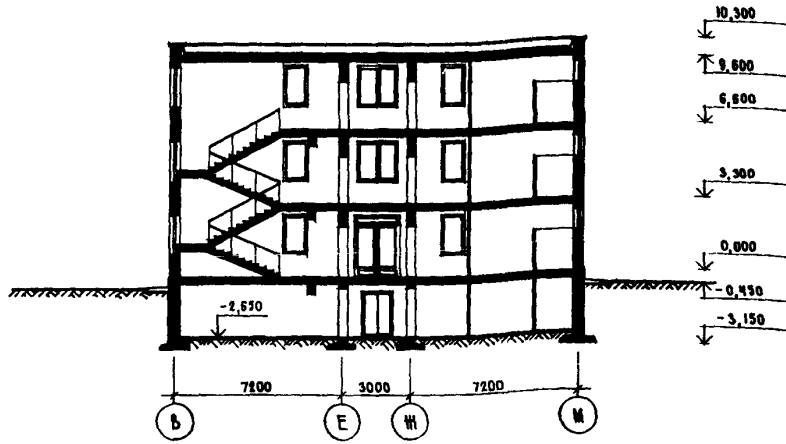


ШКОЛА НА II КЛАССОВ(422 УЧАЩИХСЯ)
СО СТЕНАМИ ИЗ ПИЛЕНОГО ИЗВЕСТНЯКОВОГО КАМНЯ
/ДЛЯ СТРОИТЕЛЬСТВА В АЗЕРБАЙДЖАНСКОЙ ССР/

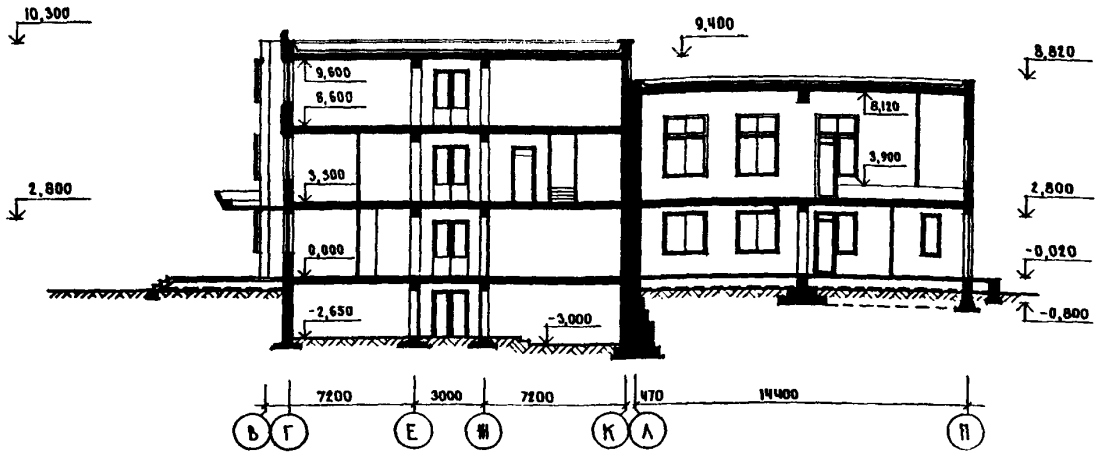
ЗОНАЛЬНЫЙ
ТИПОВОЙ ПРОЕКТ
225-I-683с.13.90

Страница 3

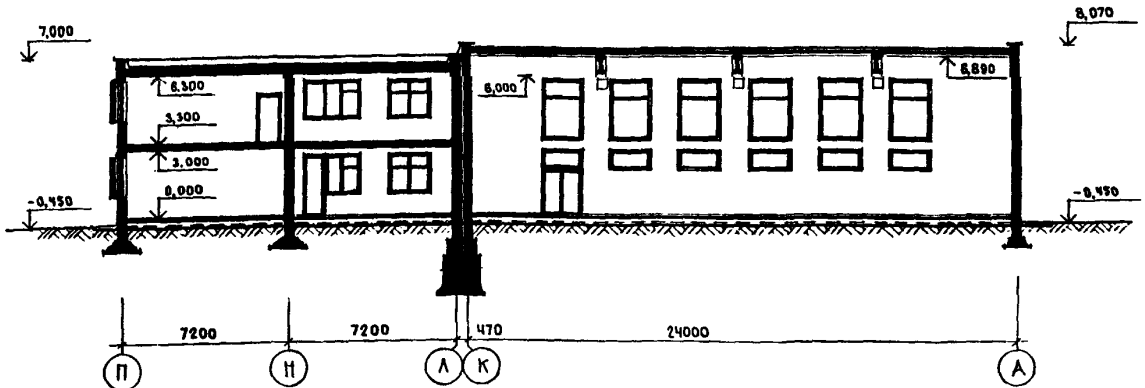
РАЗРЕЗ I-I



РАЗРЕЗ 2-2



РАЗРЕЗ 3-3



ШКОЛА НА II КЛАССОВ(422 УЧАЩИХСЯ)
СО СТЕНАМИ ИЗ ПИЛЕННОГО ИЗВЕСТНЯКОВОГО КАМНЯ
/ДЛЯ СТРОИТЕЛЬСТВА В АЗЕРБАЙДЖАНСКОЙ ССР/

ЗОНАЛЬНЫЙ
ТИПОВОЙ ПРОЕКТ
225-1-683с.13.90

Страница 4

ЭКСПЛИКАЦИЯ ПОМЕЩЕНИЙ

Но- мер	Наименование	Площадь, м ²	Но- мер	Наименование	Площадь, м ²
1	Вестибюль с гардеробной	122,00	35	Комната комитета ВЛКСМ	8,00
2	Кабинет директора	16,78	36	Кабинет организатора внеклассной и внешкольной воспитательной работы	13,38
3	Кабинет заместителя директора по учебно-воспитательной работе	7,73	37	Пионерская комната	19,46
4	Канцелярия	6,26	38	Кружковая комната юных натуралистов	37,72
5	Учебно-спортивный зал 12х24м	272,35	39	Киноаппаратная и перемоточная	25,62
6	Раздевальные, душевные и уборные (для мальчиков)	17,21	40	Актный зал, эстрада	102,03
7	Раздевальные, душевные и уборные (для девочек)	23,22	41	Радиоузел, дикторская	5,90
8	Кабинет инструктора физического воспитания	8,00	42	Комната при эстраде	10,85
9	Снарядная	15,73	43	Кабинет черчения	62,87
10	Помещение для трудового обучения по кулинарии	49,90	44	Кабинет родного языка и литературы	60,00
11	Кабинет по профессиональной ориентации и основам производства	64,90	45	Лаборантская литературы	14,73
12	Кабинет врача	12,00	46	Инвентарная	14,28
13	Военный кабинет, инвентарная и комната хранения оружия	73,21	47	Фотолаборатория	13,87
14	Комбинированная мастерская по обработке металла и древесины	107,01	48	Библиотека	54,00
15	Инструментальная-комната мастера	16,17	49	Помещение пожарной сигнализации	26,22
16	Кладовая для хранения сырья и готовой продукции	12,32	50	Комната технического персонала и хоз.кладовая	15,02
17	Мастерская по обработке тканей	75,87	51	Помещение для хранения инвентаря для уборки помещений	10,90
18	Уборные и умывальные для учащихся	63,24	52	Кабинет иностранного языка	32,55
19	Обеденный зал на 141 место	91,42	53	Лаборатория физики и астрономии	66,00
20	Кухня: мясной цех, овощной цех	50,06	54	Лаборантская физики и астрономии	34,94
21	Моечная столовой и кухонной посуды	19,97	55	Лаборантская химии и биологии	63,41
22	Гардеробная персонала с душевой и уборной	17,05	56	Лаборантская химии	31,09
23	Кладовая сухих продуктов	8,41	57	Лаборантская биологии	36,36
24	Охлаждаемая камера	11,09	58	Кабинет математики	60,00
25	Кладовая овощей	8,00	59	Лаборантская математики	13,38
26	Загрузочная товарная	8,00	60	Кабинет информатики и электронно-вычислительной техники	74,08
27	Классное помещение для учащихся I класса	60,00	61	Класс пения и музыки-клубная комната	49,30
28	Спальная-игровая с уборной и умывальной	67,75	62	Кабинет географии и истории	57,86
29	Уборная для персонала и кабинета личной гигиены женщин	8,85	63	Лаборантские	16,02
30	Классные помещения для учащихся II-IV классов	180,00	64	Электроцитовая	12,01
31	Универсальное помещение для продленного дня	60,00	65	Комната сторожа и тамбур	21,64
32	Мастерская трудового обучения и общественно-полезного труда учащихся младших классов	79,76	66	Рекреация	251,44
33	Учительская-методический кабинет	36,90	67	Коридор	344,58
34	Комната ученического самоуправления	8,00	68	Холл	36,37
			69	Шлозы	28,72
			70	Балкон	25,50
			71	Техническое помещение	446,96
			72	Венткамера	109,52
			73	Санузлы	31,78
			74	Школьный тир	123,22
			75	Коридор	125,84

ШКОЛА НА II КЛАССОВ(422 УЧАЩИХСЯ) СО СТЕНАМИ ИЗ ПИЛЕННОГО ИЗВЕСТНЯКОВОГО КАМНЯ /ДЛЯ СТРОИТЕЛЬСТВА АЗЕРБАЙДЖАНСКОЙ ССР/		ЗОНАЛЬНЫЙ ТИПОВОЙ ПРОЕКТ 225-I-683с. I3.90		Страница 5
D2BA	СТРОИТЕЛЬНЫЕ КОНСТРУКЦИИ И ИЗДЕЛИЯ	H5UA	ОТДЕЛКА НАРУЖНАЯ	
	Конструктивная схема здания с несущими стенами		Облицовка плитами известняка улучшенного качества	
	Фундаменты-ленточные из сборных железобетонных плит по ГОСТ 13580-85 Типоразмеров -2.		ВНУТРЕННЯЯ	
	Бетонные блоки по ГОСТ 13579-78* Типоразмеров -3.		Штукатурка, затирка швов, клеевая, известковая побелка, керамическая плитка.	
	Монолитные железобетонные башмаки под стойки рам, бетон класса В15	S3GA	ИНЖЕНЕРНОЕ ОБОРУДОВАНИЕ	
	Стены наружные и внутренние каменные из пиленого известняка толщиной 400мм, М-50, раствор М-50.		Водопровод-хозяйственно-питьевой, расчетный напор у основания стояков Н=23м	
	Перегородки-сборные железобетонные по серии А-103. Типоразмеров -5.		Канализация-хозяйственно-бытовая в наружную сеть.	
	Балки стропильные-сборные железобетонные по серии I.462.I-1/88 вып. I. Типоразмеров -I.		Отопление-центральное водяное от внешнего источника с параметрами теплоносителя 95°-70°	
	Перекрытие и покрытие-сборные железобетонные, круглопустотные плиты по серии I.141.I-40с, вып. I Типоразмеров -3.		Горячее водоснабжение-централизованное от внешней сети напор на вводе Н=18м	
	по ГОСТ 22701.I-77* Типоразмеров -I.		Вентиляция-приточно-вытяжная с механическим побуждением и естественная.	
	Пояса и обвязки-монолитные железобетонные бетон класса В12,5		Электроснабжение-от внешней сети, напряжение 380/220В.	
	Рамы-монолитные железобетонные, бетон класса В15		Освещение-лампами накаливания, светильниками с люминисцентными лампами.	
	Перегородки из гипсовых плит по ГОСТ 6428-83. В санузлах-легкобетонные, толщиной 100мм по ГОСТ 13015-75.**		Устройство связи-радиофикация, телефонизация, электрочасификация, телевидение, звонковая и пожарная сигнализация.	
	Лестницы-сборные железобетонные по серии I.050.I-2 вып. I. Крыша совмещенная невентилируемая.	S2ED	ОСНАЩЕНИЕ ЗДАНИЯ	
	Кровля-рулонная 4-х слойная, рубероид марки РК-420, 2 нижних РМ-350 на МКК-Г-65 по ГОСТ 2889-80.		Подвижная и стационарная мебель, приборы инженерного оборудования, оборудование пищеблока, кинооборудование.	
	Утеплитель-керамзит $\gamma=400\text{кгс/м}^3$			
	Полы дощатые, паркетные, линолеум, керамические, бетонные, мозаичные плиты по серии 2.244-I, вып.4.			
	Окна со спаренными переплетами по ГОСТ II214-86 Типоразмеров -4.			
	Двери наружные по ГОСТ 24698-81 остекленные и щитовые. Типоразмеров -4.			
	Двери внутренние-по ГОСТ 6629-88* Типоразмеров -5.			
	Наибольшая масса монтажного элемента (Балка покрытия)-5,0т			
J3OB	НОРМАТИВНОЕ ЗНАЧЕНИЕ ВЕТРОВОГО ДАВЛЕНИЯ - $\frac{0,44\text{кПа}}{45\text{кгс/м}^2}$	J3NB	НОРМАТИВНОЕ ЗНАЧЕНИЕ ВЕСА СНЕГОВОГО ПОКРОВА - $\frac{0,69\text{кПа}}{70\text{кгс/м}^2}$	
K2CO	СТЕПЕНЬ ОГНЕСТОЙКОСТИ - вторая	G2EE	ИНЖЕНЕРНО-ГЕОЛОГИЧЕСКИЕ УСЛОВИЯ - обычные	
N1ND	РАСЧЕТНАЯ ТЕМПЕРАТУРА НАРУЖНОГО ВОЗДУХА - минус 5; 10(основное решение) 15°С.	G2MQ	СЕЙСМИЧНОСТЬ 7(основное решение) и 8 баллов	
G2DD	КЛИМАТИЧЕСКИЕ ПОДРАЙОНЫ СССР-ШВ, ЛУБ и ЛУВ АЗЕРБАЙДЖАНСКОЙ ССР			

ШКОЛА НА II КЛАССОВ(422 УЧАЩИХСЯ) СО СТЕНАМИ ИЗ ПИЛЕННОГО ИЗВЕСТНЯКОВОГО КАМНЯ /ДЛЯ СТРОИТЕЛЬСТВА В АЗЕРБАЙДЖАНСКОЙ ССР/				ЗОНАЛЬНЫЙ ТИПОВОЙ ПРОЕКТ 225-I-683с. I3.90		Страница 6		
Наименование		Всего	Удельный показат.	Наименование		Всего	Удельный показат.	
VIIA СТОИМОСТЬ				У4КА ЭКСПЛУАТАЦИОННЫЕ ПОКАЗАТЕЛИ				
VIIВ	Общая сметная стоимость	тыс. руб.	544,79	-	У4КН Расход воды	м3/сут	15,69	-
	в том числе:				холодной	м3/ч	3,73	-
VIIГ	строительно-монтажных работ	то же	404,44	-	горячей	то же	2,58	-
VIIД	Оборудования и мебели	"	140,35	-	У4КЛ Канализационные стоки	"	6,31	-
	Стоимость строительно-монтажных работ на 1м2 полезной площади	руб.	-	95,42	У4КМ Тепла	ккал/ч кВт	454650	528,758
VIIЕ	То же на 1м3 строительного объема здания	"	-	23,00	в том числе:			
					на отопление	то же	166800	193,99
VIIЖ	Стоимость общая на расчетный показатель	"	-	1290,97	на вентиляцию	"	171750	199,745
VIIA ТРУДОЕМКОСТЬ				на горячее водоснабжение				
VIIБ	Построечные трудовые затраты	чел. дн	7180	-		"	116100	135,02
	То же на 1м2 полезной площади	то же	-	1,69	Тепла на отопление 1м2 полезной площади	"	-	39,35
VIIВ	То же на 1м3 строительного объема	"	-	0,41				0,046
VIIГ	То же, на расчетный показатель	"	-	17,01	У4КК Потребная электрическая мощность	кВт	185,1	-
VIIA РАСХОДЫ				ТЕХНИЧЕСКИЕ ХАРАКТЕРИСТИКИ				
VIIБ	Расход строительных материалов							
	Цемент	т	589,81 (309,20)	-	G3NB Объем строительный здания	м3	17584,2	-
	Цемент приведенный к марке М400	т	578,59 (300,35)	-	в том числе:			
	То же, на 1м2 полезной площади	"	-	0,14	подземной части	"	2553,2	-
	То же, на 1м3 строительного объема здания	"	-	0,03	V1NN Объем строительный на 1м2 полезной площади	"	-	4,15
	Сталь	"	53,39 (25,60)	-	То же, на 1м2 нормируемой площади (К ₂)	"	-	5,65
	Сталь приведенная к классам А1 и Ст-3 в том числе:	"	97,42	-	V1NP То же, на расчетный показатель	"	-	41,67
	Сталь прокатная, приведенная к Ст-3	"	2,11	-	Площадь застройки	м2	1865,8	-
	Сталь приведенная к классам А1 и Ст-3 на 1м2 полезной площади	"	-	0,02	G3OB Общая	"	4907,9	-
	То же, на расчетный показатель	"	-	0,23	в том числе:			
	Бетон и железобетон	м3	1390,50	-	подземной части	"	836,7	-
	в том числе:				V1OK Общая площадь на расчетный показатель	"	-	11,63
	монолитный	"	312,78	-	Полезная	"	4238,4	-
	сборный тяжелый	"	1077,72	-	То же на расчетный показатель	"	-	10,04
	Бетон и железобетон на 1м2 полезной площади	"	-	0,33	G3OQ Нормируемая	"	3112,76	-
	То же, на расчетный показатель	"	-	3,30	в том числе:			
	Лесоматериалы	"	194,62	-	подземной части	"	155,0	-
	Лесоматериалы приведенные к круглому лесу	"	326,33 (175,6)	-	То же, на расчетный показатель	"	-	7,38
	Кирпич	тыс. шт.	15,08	-	То же, на 1м2 полезной площади (К ₁)	"	-	0,73
	Пяленный известняк	то же	127,67	-				

В скобках указывается потребность строительных материалов без учета расходов на изготовление сборных изделий, конструкций

ШКОЛА НА II КЛАССОВ(422 УЧАЩИХСЯ)
СО СТЕНАМИ ИЗ ПИЛЕННОГО ИЗВЕСТНЯКОВОГО КАМНЯ
/ДЛЯ СТРОИТЕЛЬСТВА В АЗЕРБАЙДЖАНСКОЙ ССР/

ЗОНАЛЬНЫЙ
ТИПОВОЙ ПРОЕКТ
225-I-683с. I3.90

Страница 7

ДОПОЛНИТЕЛЬНЫЕ ДАННЫЕ

Расчетный показатель - I учащийся, количество расчетных единиц - 422.

В проекте предусмотрены варианты: фундаментов для расчетного давления на грунт основания $1,5 \text{ кгс/см}^2$ и $2,5 \text{ кгс/см}^2$, отопления для расчетных зимних температур наружного воздуха минус 5°C и 15°C , отделки со штукатуркой фасадов, сборных перегородок, сейсмичности 8 баллов, приспособление здания под лечебное учреждение.

Показатели приведены для условий строительства: сейсмичность - 7 баллов; расчетная температура наружного воздуха минус 10°C .

Сметная стоимость определена в нормах и ценах, введенных с I января 1984 года.

Р7ЕА

СОСТАВ ПРОЕКТНОЙ ДОКУМЕНТАЦИИ

Альбом 0	АСО	-	Архитектурно-строительные чертежи ниже отметки 0.000.
	ОВ	-	Отопление и вентиляция.
Альбом I	АС	-	Архитектурно-строительные чертежи выше 0.000.
	ТХ	-	Технологические чертежи.
Альбом 2	ВК	-	Внутренние водопровод и канализация.
	ОВ	-	Отопление и вентиляция.
	ХС	-	Холодоснабжение.
Альбом 3	Э	-	Электротехнические чертежи
	А	-	Автоматизация.
	П	-	Пожарная сигнализация.
	СС	-	Связь и сигнализация.
	КТ	-	Кинотехнология.
Альбом 4	СО	-	Спецификации оборудования.
Альбом 5	ВМ	-	Ведомость потребности в материалах.
Альбом 6	СМ	-	Сметы(часть I и 2).
Альбом 7	БХП	-	Приспособление здания школы под лечебное учреждение.
Альбом 8	СМ	-	Смета(БХП часть I и 2).
Альбом 9	ГО	-	Проектная документация на перевод помещений подвала для использования под ПРУ.

Объем проектных материалов, приведенных к формату А4 - 3105 форматок.

В7ВА	АВТОР ПРОЕКТА	Кажипроагропром, 370601, ГСП, Баку, ул. Физули, 65
В7НА	УТВЕРЖДЕНИЕ	Утвержден Госстроем Азерб. ССР 31 декабря 1987г. Приказ № 63. Введен в действие институтом Кажипроагропром Приказ ОК № 350Т от 10 октября 1990г.
В7КА	ПОСТАВЩИК	Кажипроагропром, 370601, ГСП, Баку, ул. Физули, 65