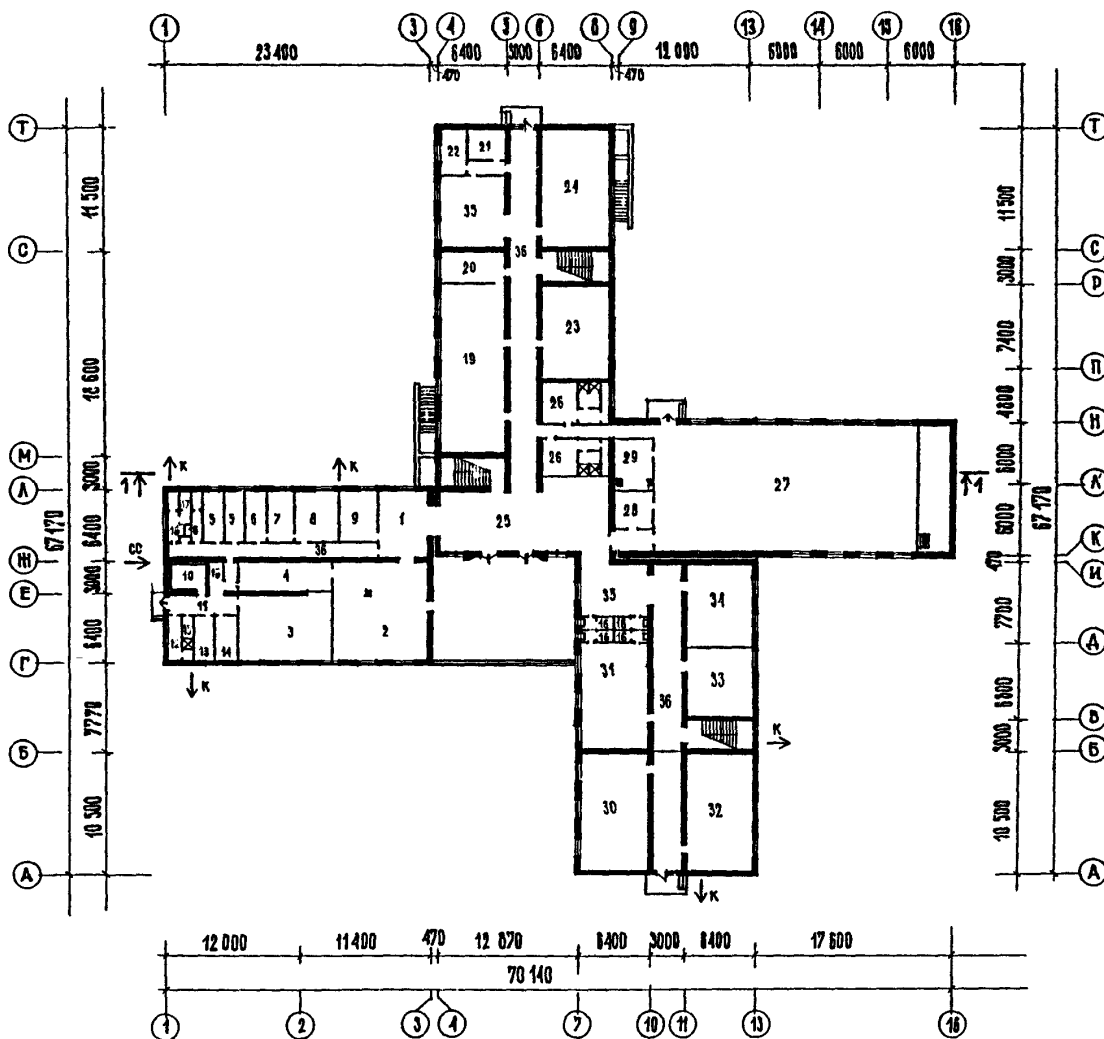


<p>СССР</p>	<p align="center">СТРОИТЕЛЬНЫЙ КАТАЛОГ Часть 2 ТИПОВЫЕ ПРОЕКТЫ ПРЕДПРИЯТИЯ, ЗДАНИЯ И СООРУЖЕНИЯ</p>	<p align="right">225-I-684с. I3.90</p>
<p>ЦИТП</p>	<p align="center">ШКОЛА НА 9 КЛАССОВ (350 УЧАЩИХСЯ) СО СТЕНАМИ ИЗ ПИЛЕНОГО ИЗВЕСТНЯКОВОГО КАМНЯ (ДЛ Я АЗЕРБАЙДЖАНСКОЙ ССР)</p>	
<p>АПРЕЛЬ 1991</p>	<p align="center">ЗОНАЛЬНЫЙ ТИПОВОЙ ПРОЕКТ</p>	<p align="right">На 6 страницах Страница 1</p>

ФАСАД I-16



ПЛАН I ЭТАЖА

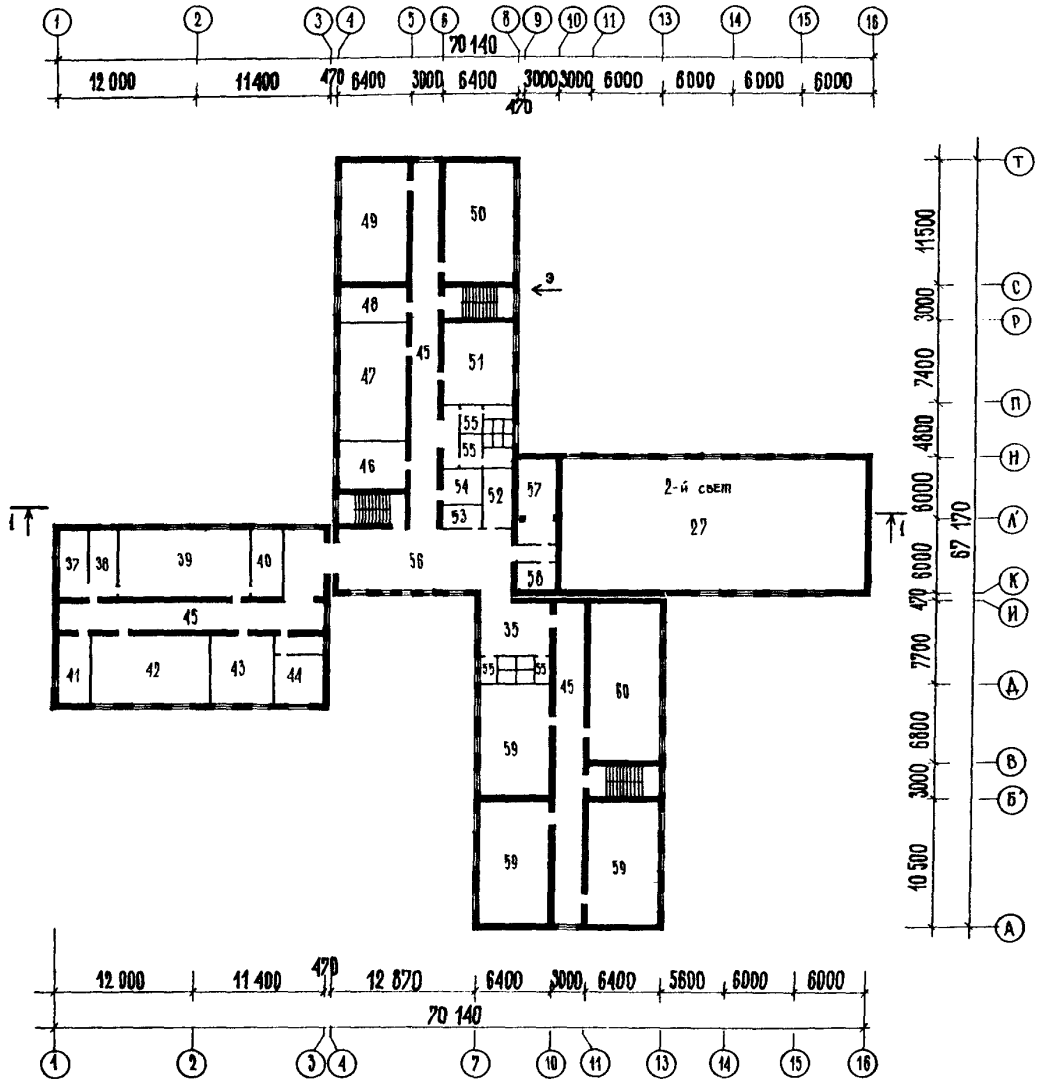


ШКОЛА НА 9 КЛАССОВ (350 УЧАЩИХСЯ)
 СО СТЕНАМИ ИЗ ПИЛЕННОГО ИЗВЕСТНЯКОВОГО КАМНЯ
 (ДЛЯ АЗЕРБАЙДЖАНСКОЙ ССР)

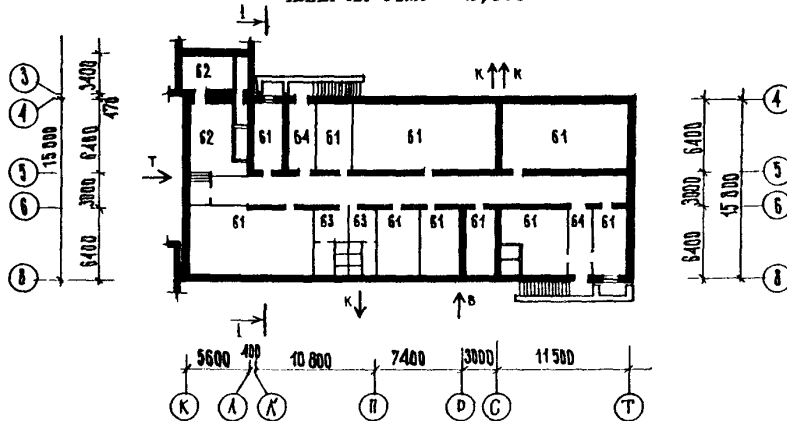
ЗОНАЛЬНЫЙ
 ТИПОВОЙ ПРОЕКТ
 225-І-684с.ІЗ.90

Лист І
 Страница 2

ПЛАН 2 ЭТАЖА



ПЛАН НА ОТМ. - 2,650



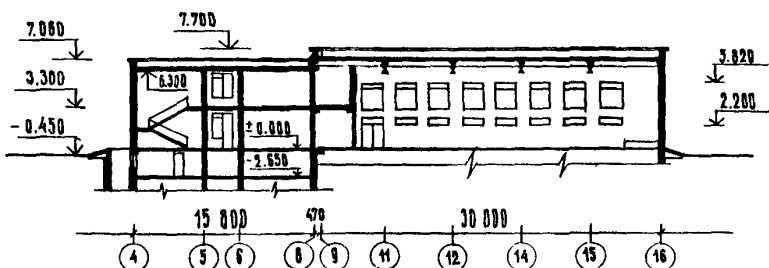
ШКОЛА НА 9 КЛАССОВ (350 УЧАЩИХСЯ)
СО СТЕНАМИ ИЗ ПИЛЕННОГО ИЗВЕСТНЯКОВОГО КАМНЯ
/ДЛЯ АЗЕРБАЙДЖАНСКОЙ ССР/

ЗОНАЛЬНЫЙ
ТИПОВОЙ ПРОЕКТ
225-I-684с. I3.90

Лист 2

Страница 3

РАЗРЕЗ I-I



ЭКСПЛИКАЦИЯ ПОМЕЩЕНИЙ

Но- мер	Наименование	Площадь м ²	Но- мер	Наименование	Площадь м ²
I этаж					
I	Холл	22,46	35	Рекреационные помещения	68,77
2	Обеденный зал на 117 мест	78,75	36	Коридоры	190,22
3	Кухня	47,62	2 этаж		
4	Моечная	20,17	37	Лаборантская физики	14,78
5	Комната технического персонала	16,8	38	Лаборантская химии	14,78
6	Кабинет зам. директора	8,4	39	Кабинет физики, биологии, химии	67,22
7	Канцелярия	10,63	40	Лаборантская биологии	15,97
8	Кабинет директора	17,34	41	Лаборантская	17,10
9	Кабинет врача	15,55	42	Кабинет истории и географии	61,20
10	Охлаждаемая камера	7,57	43	Кабинет иностранного языка	33,25
11	Загрузочная	11,95	44	Комната общественных организаций	23,06
12	Бельевая и комната персонала столовой	7,95	45	Коридоры	214,21
13	Кладовая овощей	7,27	46	Учительская	24,85
14	Кладовая сухих продуктов	6,88	47	Кабинет литературы	62,46
15	Уборная и умывальная персонала	1,8	48	Лаборантская	19,48
16	Уборные и умывальные	19,09	49	Кабинет математики	65,91
17	Комната личной гигиены женщины	2,81	50	Кабинет черчения	65,91
18	Фреоновая установка	3,64	51	Библиотека	42,73
19	Мастерская по обработке дерева и металла	89,81	52	Фотолаборатория	13,28
20	Инструментальная комната-мастера	17,70	53	Радиоузел	7,01
21	Помещение уборочного инвентаря	10,3	54	Шитовая	10,71
22	Кладовая для хранения сырья и готовой продукции	10,11	55	Уборные и умывальные	42,25
23	Кабинет кулинарии	50,48	56	Рекреационные помещения	129,54
24	Мастерская по обработке тканей	69,51	57	Киноаппаратная	24,42
25	Вестибль и гардеробная	80,49	58	Инвентарная	7,08
26	Раздевальные, санузлы, душевые	38,32	59	Класс (II-IV)	178,12
27	Спорт-зал совмещенный с актовым залом и эстрадой	308,56	60	Мастерская трудового обучения	83,79
28	Кабинет инструктора	10,01	Подвал		
29	Снарядная	15,94	61	Техническое помещение	318,10
30	Класс (I)	59,95	62	Вентиляционная камера	82,00
31	Спальня-игровая	58,22	63	Санузлы	32,55
32	Помещение продленного дня	59,95	64	Коридор	116,72
33	Кружковая пнатов	34,38			
34	Класс пения и музыки	48,69			

<p align="center">ШКОЛА НА 9 КЛАССОВ(350 УЧАЩИХСЯ) СО СТЕНАМИ ИЗ ПИЛЕННОГО ИЗВЕСТНЯКОВОГО КАМНЯ /ДЛЯ АЗЕРБАЙДЖАНСКОЙ ССР/</p>	<p align="center">ЗОНАЛЬНЫЙ ТИПОВОЙ ПРОЕКТ 225-І-684с.І3.90</p>	<p align="center">Лист 2 Страница 4</p>
<p>Д2ВА СТРОИТЕЛЬНЫЕ КОНСТРУКЦИИ И ИЗДЕЛИЯ</p> <p>Фундаменты-ленточные сборные из железобетонных плит, по ГОСТ 13580-85 Типоразмеров -12</p> <p>Стены подвала-сборные бетонные блоки по ГОСТ 13579-78* Типоразмеров -8</p> <p>Стены наружные и внутренние-каменные из пиленого известняка, толщиной 400мм М-50 раствор М-50.</p> <p>Перекрытия-сборные железобетонные по серии А.103 Типоразмеров -7</p> <p>Перекрытие-сборные железобетонные круглопустотные плиты по серии І.141.І-19с/85 вып.І и І.141.І-29с вып.І Типоразмеров -6</p> <p>Покрытие-сборные железобетонные круглопустотные плиты по сериям І.141.І-19с/85 вып.І І.141.І-29с вып.І и ГОСТ 22701.І-77 Ж.Балка І.462.І-І/8І вып.І Типоразмеров -7</p> <p>Перегородки-гипсовые плиты по ГОСТ 6428-83. В санузлах-легкобетонные толщиной 100мм, ГОСТ 13015-75.</p> <p>Лестницы-сборные железобетонные марши и площадки по сериям І.251-2с, вып.І І.252-2с, вып.І</p> <p>Крыша-совмещенная, неветилируемая с внутренним водостоком.</p> <p>Крыша-рулонная 4-х слойная рубероидная РКМ-350В(ГОСТ 10923-82)на антисептированной битумной мастике(ГОСТ 2889-80)</p> <p>Утеплитель - керамзит $\gamma=400$ кгс/м³</p> <p>Полы-дошчатые, линолеум, бетонные, керамические, по серии 2.244-І, вып.4</p> <p>Окна-со спаренными переплетами по ГОСТ 11214-86 Типоразмеров -5</p> <p>Двери наружные - по ГОСТ 24698-81 щитовые Типоразмеров -3</p> <p>Двери внутренние - по ГОСТ 6629-88* Типоразмеров -6</p> <p>Наибольшая масса монтажного элемента(Балка ж.б.) - 4,5 т</p>	<p>Н50А ОТДЕЛКА НАРУЖНАЯ</p> <p>Облицовка плитами известняка улучшенного качества.</p> <p>ВНУТРЕННЯЯ</p> <p>Поливинилацетатная, клеевая окраска и известковая побелка и глазурованная плитка.</p> <p>С3ГА ИНЖЕНЕРНОЕ ОБОРУДОВАНИЕ</p> <p>Водопровод-хозяйственно-питьевой расчетный напор на вводе Н-20,0м</p> <p>Канализация-хозяйственно-бытовая в наружную сеть</p> <p>Отопление-центральное водяное от внешнего источника с параметрами теплоносителя 95°- 700С.</p> <p>Вентиляция-приточно-вытяжная с механическим и естественным побуждением.</p> <p>Горячее водоснабжение-централизованное от внешней сети напор на вводе Н-20,0м</p> <p>Электроснабжение-от внешней сети напряжением 380/220В.</p> <p>Освещение - люминисцентное</p> <p>Устройство связи-радиофикация, телефонизация, электрочасофикация, звонковая сигнализация и сеть телевизионного вещания</p>	<p>С2ЕД Технологическое оборудование учебных помещений, столовой, медицинское оборудование, оборудование спортивного зала.</p> <p>Кинооборудование - кинопроекторы</p>
<p>Ј30В НОРМАТИВНОЕ ЗНАЧЕНИЕ ВЕТРОВОГО ДАВЛЕНИЯ - $\frac{0,44\text{кПа}}{45\text{кгс/м}^2}$</p> <p>Е2СО СТЕПЕНЬ ОГНЕСТОЙКОСТИ - вторая</p> <p>Н1ЕД РАСЧЕТНАЯ ТЕМПЕРАТУРА НАРУЖНОГО ВОЗДУХА - минус 5,10(основное решение), 15°С</p> <p>С2DD КЛИМАТИЧЕСКИЕ ПОДРАЙОНЫ СССР - ШБ, ІУБ, ІУВ Азербайджанской ССР</p>	<p>Ј3ВВ НОРМАТИВНОЕ ЗНАЧЕНИЕ ВЕСА СНЕГОВОГО ПОКРОВА - $\frac{0,69\text{кПа}}{70\text{кгс/м}^2}$</p> <p>С2ЕЕ ИНЖЕНЕРНО-ГЕОЛОГИЧЕСКИЕ УСЛОВИЯ-обычные</p> <p>С2МФ СЕЙСМИЧНОСТЬ 7(основное решение), 8 баллов</p>	

ШКОЛА НА 9 КЛАССОВ(350 УЧАЩИХСЯ) СО СТЕНАМИ ИЗ ПИЛЕННОГО ИЗВЕСТНЯКОВОГО КАМНЯ /ДЛЯ АЗЕРБАЙДЖАНСКОЙ ССР/				ЗОНАЛЬНЫЙ ТИПОВОЙ ПРОЕКТ 225-Г-684с.13.90		Лист 3 Страница 5	
Наименование		Всего	Удель- ный пока- затель	Наименование		Всего	Удель- ный пока- затель
У1А СТОИМОСТЬ				У4КА ЭКСПЛУАТАЦИОННЫЕ ПОКАЗАТЕЛИ			
У1АВ	Общая сметная стоимость	тыс. руб. 468,62	-	У4КН	Расход воды холодной	м3/сут м3/ч 11,64 5,22	-
У1АИ	в том числе: строительно-монтажных работ	" 338,16	-	У4КГ	горячей	" 3,97	-
У1АЮ	Оборудования и мебели	" 130,46	-	У4КЛ	Канализационные стоки	" 9,19	-
	Стоимость строительно-монтажных работ			У4КН	Тепла	ккал/ч кВт 466410 542,43	-
У1АИР	на Им2 полезной площади	руб. -	101,35		в том числе:		
У1АИР	То же, на Им3 строительного объема здания	" -	23,61		на отопление	" 155570 180,93	-
У1АИУ	Стоимость общая на расчетный показатель	" -	1338,9		на вентиляцию	" 132190 153,74	-
У1АА	ТРУДОЕМКОСТЬ				на горячее водоснабжение	" 178650 207,77	-
У1АВ	Построечные трудовые затраты	чел. дн 7135,92	-		Тепла на отопление Им2 полезной площади	" -	46,63 0,054
У1АВ	То же, на Им2 полезной площади	" -	2,14	У4КК	Потребная электрическая мощность	кВт 207,9	-
У1АВ	То же, на Им3 строительного объема	" -	0,50	ТЕХНИЧЕСКИЕ ХАРАКТЕРИСТИКИ			
У1АВ	То же, на расчетный показатель	" -	20,39	С3НВ	Объем строительный здания	м3 14321,81	-
У1КА	РАСХОДЫ				в том числе:		
У1КВ	Расход строительных материалов				подземной части	" 1815,81	-
	Цемент	т 408,36 (130,90)	-	У1НН	Объем строительный на Им2 полезной площади	" -	4,29
	Цемент, приведенный к М400	" 393,32 (127,37)	-		То же, на Им2 нормируемой площади (К ₂)	" -	6,09
	То же, на Им2 полезной площади	" -	0,12	У1НР	То же, на расчетный показатель	" -	40,92
	То же, на Им3 строительного объема здания	" -	0,03	Г3ОС	Площадь застройки	м2 1945,47	-
	Сталь	" 37,19 (20,04)	-	С3ОВ	Общая	" 3689,30	-
	Сталь приведенная к классам А1 и Ст.3	" 57,22	-		в том числе:		
	Сталь прокатная, приведенная к Ст.3	" 1,28	-		подземной части здания	" 607,82	-
	Сталь приведенная к классам А1 и Ст.3 на Им2 полезной площади	" -	0,017	У1ОК	Общая площадь на расчетный показатель	" -	10,54
	То же, на расчетный показатель	" -	0,163		Полезная	" 3336,53	-
	Бетон и железобетон	м3 1364,37	-		То же на расчетный показатель	" -	9,53
	в том числе:			Г3ОФ	Нормируемая	" 2351,72	-
	монолитный	" 363,39	-		То же, на расчетный показатель	" -	6,72
	сборный тяжелый	" 1000,98	-		То же, на Им2 полезной площади (К ₁)	" -	0,70
	Бетон и железобетон на Им2 полезной площади	" -	0,41	В скобках указана потребность строительных материалов без учета расхода на изготовление сборных изделий, конструкций.			
	на расчетный показатель	" -	3,90				
	Лесоматериалы	м3 131,92	-				
	Лесоматериалы, приведенные к круглому лесу	" 197,88	-				
	Кирпич	тыс. шт 4,76	-				
	Пиленый известняк	" 15,10	-				

ШКОЛА НА 9 КЛАССОВ (350 УЧАЩИХСЯ)
СО СТЕНАМИ ИЗ ПИЛЕННОГО ИЗВЕСТНЯКОВОГО КАМНЯ
/ДЛЯ АЗЕРБАЙДЖАНСКОЙ ССР/

ЗОНАЛЬНЫЙ
ТИПОВОЙ ПРОЕКТ
225-1-684с.13.90

Лист 3
Страница 6

ДОПОЛНИТЕЛЬНЫЕ ДАННЫЕ

За расчетную единицу принято I место. Расчетных единиц - 350.

Сметная стоимость определена в нормах и ценах введенных с I января 1984г.

Показатели приведены для условного строительства: сейсмичность - 7 баллов ;
расчетная температура наружного воздуха минус 10⁰С ; облицовка фасада плитами известняка.

В проекте предусмотрены варианты: фундаментов для расчетного давления на грунт основания $\frac{1,5 \text{ кгс/см}^2}{0,15 \text{ мПа}}$ и $\frac{2,5 \text{ кгс/см}^2}{0,25 \text{ мПа}}$, отопления для расчетных зимних температур наружного воздуха минус 5⁰С и 15⁰С, отделки со штукатуркой фасадов, сборных панельных перегородок, конструктивных решений для сейсмичности 8 баллов, приспособление здания под лечебное учреждение.

В7ЕА СОСТАВ ПРОЕКТНОЙ ДОКУМЕНТАЦИИ

Альбом 0	АСО	Архитектурно-строительные чертежи ниже отметки 0.000
	ОВ	Отопление и вентиляция
Альбом 1	АС	Архитектурно-строительные чертежи выше отметки 0.000
	ТХ	Технологические чертежи
Альбом 2	ВК	Внутренние водопровод и канализация
	ОВ	Отопление и вентиляция
	ХС	Холодоснабжение
Альбом 3	Э	Электротехнические чертежи
	А	Автоматика
	СС	Связь и сигнализация
	К	Кинотехнология
Альбом 4	СО	Спецификация оборудования
Альбом 5	ВМ	Ведомость потребности в материалах
Альбом 6	С	Сметы (часть I и 2)
Альбом 7	БХП	Приспособление здания школы под лечебное учреждение
Альбом 8	С	Сметы (БХП часть I и 2)
Альбом 9	ПРУ	Проектная документация на перевод помещений подвала для использования под ПРУ

Объем проектных материалов, приведенных к формату А4 - 2454 форматки

В7ВА	АВТОР ПРОЕКТА	Оджипроагропром, г. Баку, 370601, ГСП, ул. Физули, 65
В7НА	УТВЕРЖДЕНИЕ	Утвержден Госстроем Азерб. ССР от 21.12.87г. Приказ №64 Введен в действие институтом "Оджипроагропром" Приказ № 351Т от 10.10.90г.
В7КА	ПОСТАВЩИК	Оджипроагропром, г. Баку, 370601, ГСП, ул. Физули, 65

Инв. №

Катал. л. № 065811