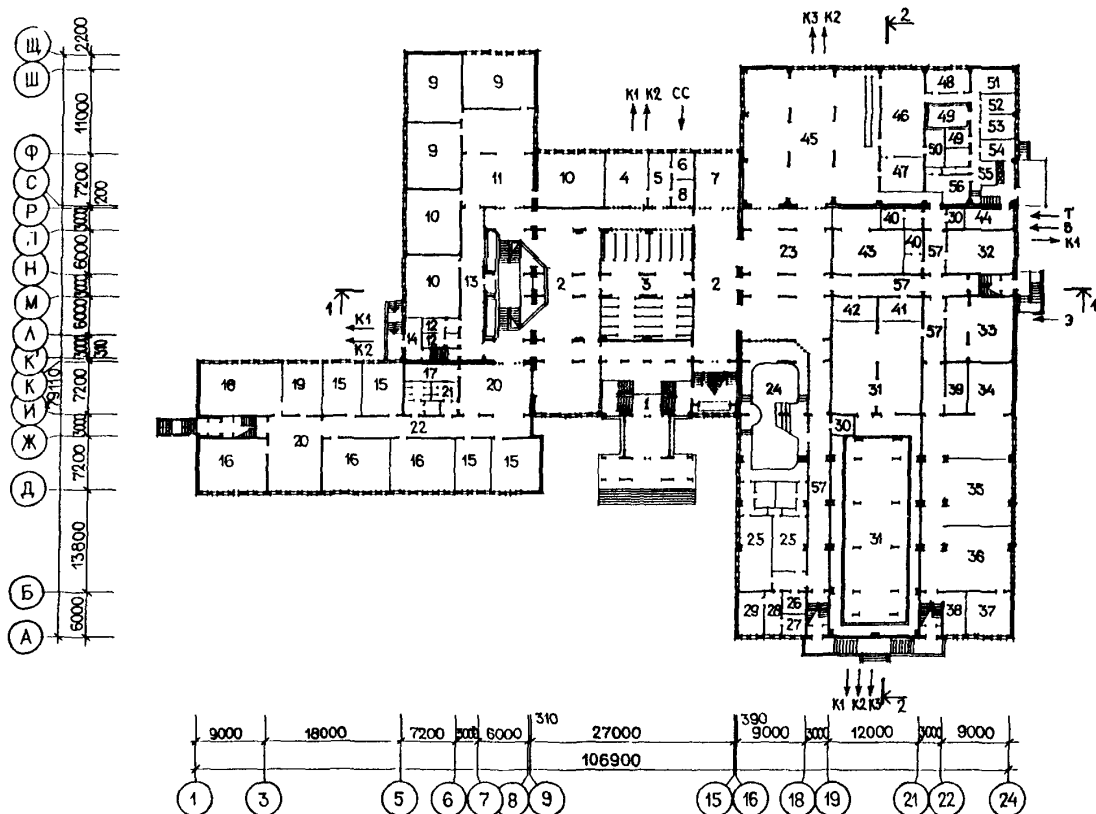


К-2	СТРОИТЕЛЬНЫЙ КАТАЛОГ Часть 2 ТИПОВЫЕ ПРОЕКТЫ ПРЕДПРИЯТИЯ, ЗДАНИЙ И СООРУЖЕНИЙ	22I-01-689м.90
СССР	ШКОЛА НА 33 КЛАССА (1266 УЧАЩИХСЯ) В КОНСТРУКЦИЯХ СЕРИИ I.090.I-4М	
ЦИТП		
МАЙ 1991	ТИПОВЫЕ МАТЕРИАЛЫ ДЛЯ ПРОЕКТИРОВАНИЯ	На 6-ти страницах Страница 1

ФАСАД I-24

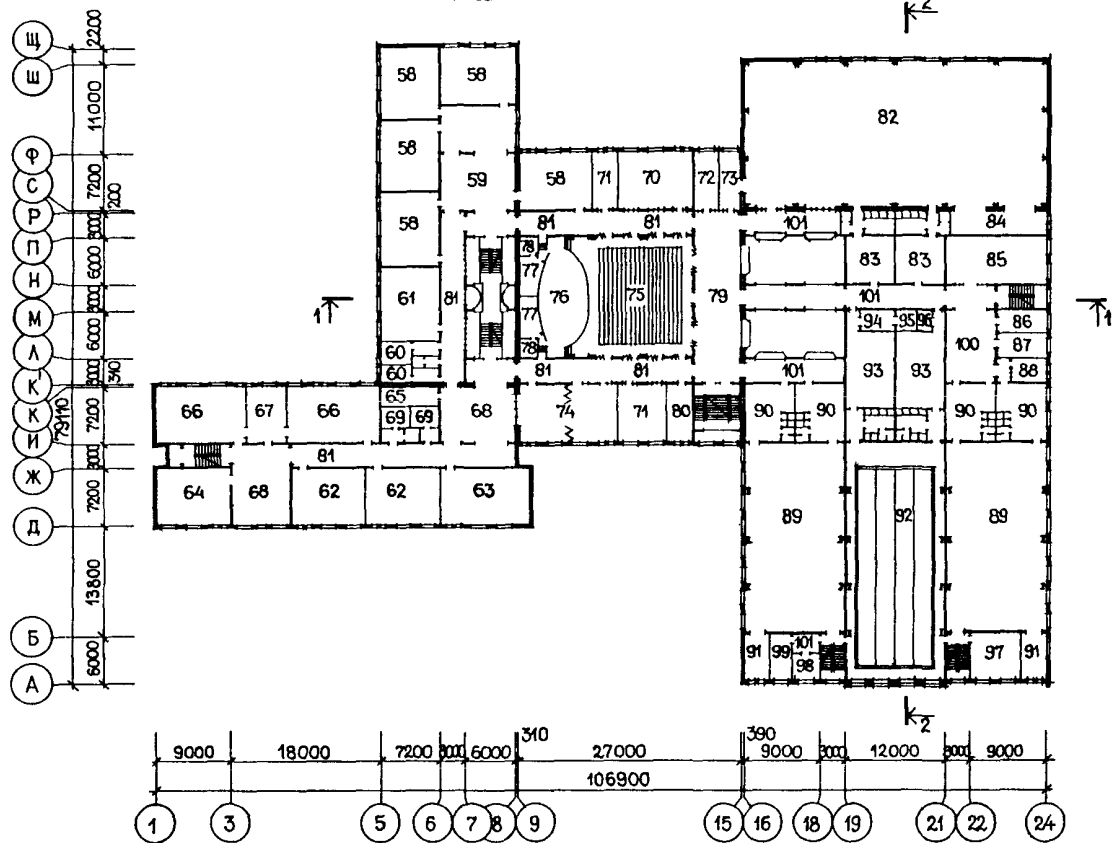
ПЛАН I ЭТАЖА


ШКОЛА НА 33 КЛАССА (1266 УЧАЩИХСЯ)
В КОНСТРУКЦИЯХ СЕРИИ I.090.I-4M

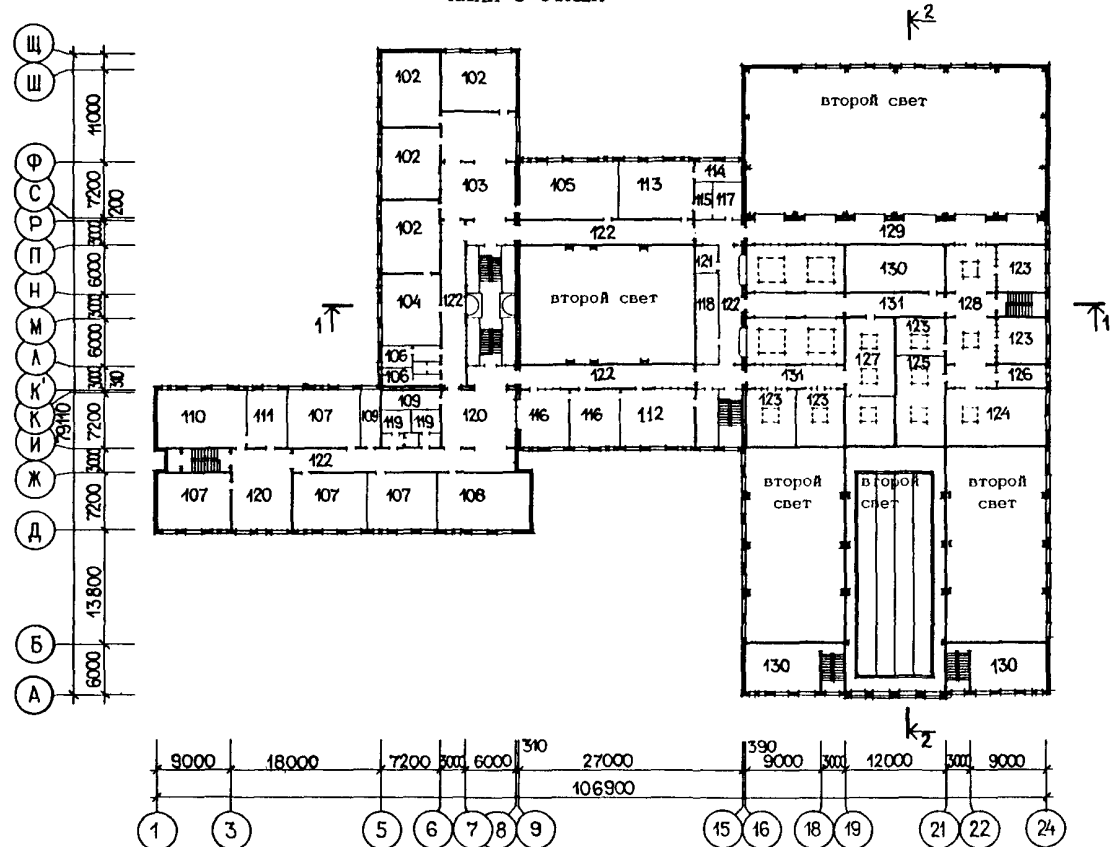
ТИПОВЫЕ
МАТЕРИАЛЫ ДЛЯ
ПРОЕКТИРОВАНИЯ
22I-0I-689м.90

Страница 2

ПЛАН 2 ЭТАЖА



ПЛАН 3 ЭТАЖА

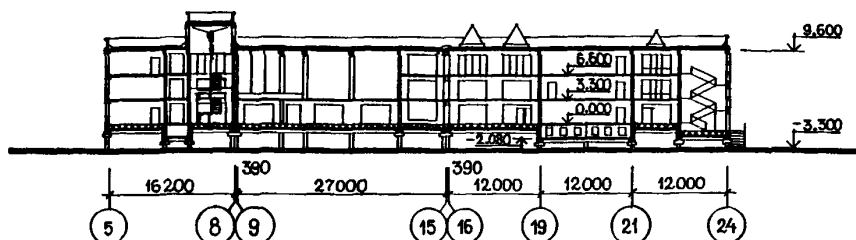


ШКОЛА НА 33 КЛАССА (1266 УЧАЩИХСЯ)
В КОНСТРУКЦИЯХ СЕРИИ 1.090.1-4М

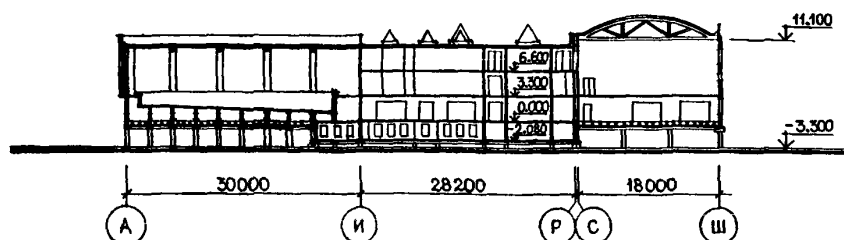
ТИПОВЫЕ
МАТЕРИАЛЫ ДЛЯ
ПРОЕКТИРОВАНИЯ
221-01-689м.90

Страница 3

РАЗРЕЗ I-I



РАЗРЕЗ 2-2



ЭКСПЛИКАЦИЯ ПОМЕЩЕНИЙ

Но- мер	Наименование	Площадь, м2	Но- мер	Наименование	Площадь, м2
I ЭТАЖ					
1	Тамбур главного входа	145,70	20	Рекреации	159,80
2	Вестибюль	380,00	21	Уборные, помещение для убороч- ного инвентаря	31,20
3	Гардероб	178,20	22	Коридоры	120,00
4	Кабинет директора	42,00	Клубно-спортивный блок		
5	Канцелярия	21,00	23	Центральная рекреация	217,00
6	Кабинет заместителя директора по учебно-воспитательной работе	10,50	24	Бассейн для обучения плаванию	168,00
7	Комната педагогов и родителей	36,00	25	Раздевальные, душевые	116,60
8	Радиоузел	10,50	26	Комната инструктора	7,80
Помещения I-х классов			27	Администрация бассейна	8,70
9	Классы	185,60	28	Канцелярия	13,10
10	Комнаты отдыха	184,20	29	Кабинет директора	19,30
11	Рекреация	114,00	30	Помещения уборочного инвентаря	13,20
12	Уборные	16,00	31	Технические помещения бассейна	494,50
13	Гардероб	58,20	Мастерские		
14	Входной тамбур	11,40	32	Кабинет кулинарии	51,50
Помещения средних и старших классов			33	Мастерская по обработке тканей	78,20
15	Кабинеты иностранного языка	146,30	34	Универсальная мастерская	111,90
16	Кабинеты литературы	185,00	35	Мастерская по обработке металла	104,50
17	Лаборантская	16,50	36	Мастерская по обработке древе- сины	104,50
18	Лаборатория биологии	73,60	37	Инструментальная, комната мас- тера	32,60
19	Лаборантская	34,80	38	Столярная мастерская	18,00

ШКОЛА НА 33 КЛАССА (1266 УЧАЩИХСЯ)
В КОНСТРУКЦИЯХ СЕРИИ I.090.I-4M

ТИПОВЫЕ МАТЕРИАЛЫ
ДЛЯ ПРОЕКТИРОВАНИЯ

22I-OI-689M.90

Страница 4

ЭКСПЛИКАЦИЯ ПОМЕЩЕНИЙ

Продолжение

Но- мер	Наименование	Площадь, м2	Но- мер	Наименование	Площадь, м2
39	Кладовая сырья и готовой продук- ции	20,60	85	Студия хореографии	69,00
40	Уборные	32,40	86	Кабинет врача	17,00
41	Комната технического персонала	17,50	87	Кабинет зубного врача	12,00
42	Электрошитовая	17,50	88	Кабинет инструктора	12,00
43	Венткамера	70,60	89	Учебно-спортивные залы	568,00
44	Тепловой пункт	18,30	90	Раздевальные, душевые, уборные	164,40
	Помещения столовой		91	Снарядные	34,80
45	Обеденный зал	315,60	92	Зал бассейна	354,00
46	Горячий цех	64,80	93	Раздевальные, душевые, уборные	164,00
47	Моечная столовой посуды	24,30	94	Комната инструктора	10,70
48	Холодный цех	17,50	95	Помещение спортивного инвентаря	6,00
49	Холодильная камера с машинным помещением	23,90	96	Помещение для хранения убороч- ного инвентаря	4,70
50	Моечная кухонной посуды	11,00	97	Комната рабочих	33,00
51	Мясо-рыбный цех	17,40	98	Лаборантская	10,20
52	Овощной цех	10,50	99	Комната медсестер	15,60
53	Кладовая овощей	14,70	100	Холл	142,70
54	Кладовая сухих продуктов	11,00	101	Коридоры	147,90
55	Загрузочная	14,70		III ЭТАЖ	
56	Гардероб персонала	23,70		Учебный блок	
57	Коридоры, тамбуры	272,90		Помещение младших классов	
	II ЭТАЖ		102	Классы	247,60
	Учебный блок		103	Рекреации	114,00
	Помещение младших классов		104	Помещение продленного дня	62,30
58	Классы	309,60	105	Мастерская для трудового обучения младших классов	83,20
59	Рекреация	114,00	106	Уборные	35,20
60	Уборные	35,20		Помещения средних и старших классов	
61	Учительская	62,30	107	Кабинеты математики	245,40
	Помещения средних и старших классов		108	Кабинет информатики	71,60
62	Кабинеты истории	124,40	109	Лаборантские	33,50
63	Кабинет литературы	70,40	110	Лаборатория химии	74,00
64	Кабинет географии	61,80	111	Лаборантская химии	32,00
65	Лаборантская	16,50	112	Кабинет черчения с лаборантской	83,95
66	Лаборатории физики	149,40	113	Военный кабинет	62,60
67	Лаборантская	35,00	114	Лаборантская	12,10
68	Рекреации	159,80	115	Помещение хранения учебного оружия	10,60
69	Уборные	31,20	116	Кружковые ИЗО	82,80
70	Класс пения	62,00	117	Фотолаборатория	16,50
71	Комнаты общественных организаций	61,00	118	Кинопроекционная	29,60
72	Кабинет организатора внеклассной работы	21,00	119	Уборные	31,20
73	Кабинет инструктора	18,20	120	Рекреации	159,80
74	Кружок юннатов	82,30	121	Венткамера	11,50
75	Актный зал	196,00	122	Коридоры	336,80
76	Эстрада	75,00		Клубно-спортивный блок	
77	Артистические	24,00	123	Кружковые помещения	178,40
78	Инвентарные	12,00	124	Кружок технического моделиро- вания	83,20
79	Фойе	121,50	125	Кабинет профориентации	65,00
80	Помещение тепловых сетей	21,00	126	Кабинет заместителя директора по учебно-воспитательной работе	16,60
81	Коридоры	226,90	127	Библиотека	92,70
	Клубно-спортивный блок		128	Холл	102,00
82	Универсальный спортивный зал	638,40	129	Места для зрителей	114,30
83	Раздевальные, душевые, уборные	96,80	130	Венткамеры	171,50
84	Снарядная	33,60	131	Коридоры	110,30

ШКОЛА НА 33 КЛАССА (1266 УЧАЩИХСЯ) В КОНСТРУКЦИЯХ СЕРИИ I.090.I-4M		ТИПОВЫЕ МАТЕРИАЛЫ ДЛЯ ПРОЕКТИРОВАНИЯ 22I-0I-689м.90	Страница 5		
D2BA	СТРОИТЕЛЬНЫЕ КОНСТРУКЦИИ И ИЗДЕЛИЯ Фундаменты - сваи железобетонные по серии I.0II.I-8м Ростверки - монолитные железобетонные Экраны цокольные - сборные железобе- тонные по серии I.090.I-4м вып.6-I Стены наружные - сборные железобетон- ные трехслойные панели по серии I.090.I-4м вып.2-I Панели парапета - сборные железобетонные по серии I.090.I-4м вып.2-4 Стены внутренние - сборные железобетон- ные панели по серии I.090.I-4м вып.4-I Колонны - сборные железобетонные сече- нием 40x40 по серии I.020-I/83 вып.5-2 Перекрытия и покрытие - сборные железобетонные многослойные и ребристые па- нели по серии I.090.I-4м вып.5-2 Балки - металлические по серии I.090.I-4м вып.7-I Фермы - сборные железобетонные по серии I.463.I-16 вып.1,2 Конструктивные элементы бассейна - из монолитного железобетона Лестницы и площадки - сборные железобе- тонные по серии I.050.I-2 вып.1 Кровля - совмещенная неветилируемая из 4-х слоев рубероида на битумной мастике, утеплитель - минераловатные плиты по ГОСТ 9573-82 Перегородки - сборные гипсобетонные по серии I.23I.9-7 вып.1,2 ч.1 и 2 Полы - линолеум, щитовой паркет, керами- ческая плитка, мозаичные по серии 2.244-I вып.4 Окна - с тройным остеклением по серии I.236.5-I2 вып.2 Двери - деревянные по сериям I.136.5-I9, I.136-I0 Наибольшая масса монтажного элемента (внутренняя стеновая панель) - 7,33 т	I5UA	ОТДЕЛКА НАРУЖНАЯ Фактурный лицевой слой панелей на цветных цементях, плазменная обра- ботка панелей ВНУТРЕННЯЯ Покраска масляными, клеевыми и из- вестковыми составами, облицовка ке- рамической плиткой		
	C3CA	ИНЖЕНЕРНОЕ ОБОРУДОВАНИЕ Водопровод - хозяйственно-питьевой от наружной сети. Напор на вводе H = 25,0 м Канализация - бытовая и производст- венная по внешней сети. Водосток - внутренний с присоединением к внеш- ней сети Отопление - центральное водяное от внешней теплосети. Параметры тепло- носителя 150-70 °C Вентиляция - приточно-вытяжная с механическим побуждением и естест- венная Горячее водоснабжение - централизо- ванное от внешних сетей. Напор на вводе H = 15 м Электроснабжение - от наружных се- тей напряжением 380/220 В Устройства связи - радиофикация, телефонизация, электро часофикация, охраннопожарная сигнализация, теле- видение, автоматизация сантехсис- тем			
	C2ED	ОСНАЩЕНИЕ ЗДАНИЯ Технологическое оборудование, кино- оборудование			
J30B	НОРМАТИВНОЕ ЗНАЧЕНИЕ ВЕТРОВОГО ДАВЛЕНИЯ	- $\frac{0,38 \text{ кПа}}{38 \text{ кгс/м}^2}$	J3NB	НОРМАТИВНОЕ ЗНАЧЕНИЕ ВЕСА СНЕГОВОГО ПОКРОВА	- $\frac{1,0 \text{ кПа}}{100 \text{ кгс/м}^2}$
R2CO	СТЕПЕНЬ ОГНЕСТОЙКОСТИ	- вторая	G2EE	ИНЖЕНЕРНО-ГЕОЛОГИЧЕСКИЕ УСЛОВИЯ - вечномерзлые грунты, используемые по принципу I	
N1BD	РАСЧЕТНАЯ ТЕМПЕРАТУРА НАРУЖНОГО ВОЗДУХА- минус 50 °C				
G2DD	КЛИМАТИЧЕСКИЕ ПОДРАЙОНЫ СССР - IA, IB, IC				

ШКОЛА НА 33 КЛАССА (1266 УЧАЩИХСЯ) В КОНСТРУКЦИЯХ СЕРИИ I.090.I-4M				ТИПОВЫЕ МАТЕРИАЛЫ ДЛЯ ПРОЕКТИРОВАНИЯ 22I-0I-689м.90		Страница 6	
Наименование		Всего	Удельный показатель	Наименование		Всего	Удельный показатель
V1IA СТОИМОСТЬ				ТЕХНИЧЕСКИЕ ХАРАКТЕРИСТИКИ			
V1IB Общая сметная стоимость	тыс.руб.	1939,41	-	G3NB Объем строительный здания	м3	62988	-
в том числе:		(4796,58)		в том числе:			
V1IL строительно-монтажных работ	"	1644,16	-	ниже отм. 0,000	"	6544	-
V1IO оборудования и мебели	"	(4484,95)	-	Объем строительный на 1 м2 нормируемой площади	"	-	6,34
Стоимость строительно-монтажных работ 1 м2 полезной площади	руб.	295,25	-	V4NP То же, на расчетный показатель	"	-	49,75
		(311,63)		Площадь			
V4IR То же, на 1 м3 строительного объема здания	"	-	135,72	G30C застройки	м2	5280	-
			(370,22)	G30B общая	"	13500	-
V4IV Стоимость общая на расчетный показатель	"	-	26,10	полезная	"	12114,35	-
			(71,20)	нормируемая	"	9937,05	-
Y4KA ЭКСПЛУАТАЦИОННЫЕ ПОКАЗАТЕЛИ				Нормируемая площадь на расчетный показатель	"	-	7,85
Расход				То же, на 1 м2 полезной площади (KI)	"	-	0,82
Y4KH воды	м3/сут	72,0	-	Сметная стоимость приведена в ценах I-го территориального района (подрайон I), в скобках - в ценах района Ic (подрайон 2Д)			
холодной	м3/ч	9,58	-				
горячей	"	5,44	-				
на внутреннее пожаротушение	л/сек	5,00	-				
Y4KI Канализационные стоки	м3/сут	104,10	-				
Y4KN Тепла	ккал/ч	2546950	-				
в том числе:	кВт	2962					
на отопление	то же	684410	-				
		796					
на вентиляцию	"	1160960	-				
		1350					
на горячее водоснабжение	"	701580	-				
Тепла	"	816					
на отопление 1 м2 полезной площади	"	-	56,50				
			0,0657				
Y4KK Потребная электрическая мощность	кВт	584,0	-				
ДОПОЛНИТЕЛЬНЫЕ ДАННЫЕ							
Расчетный показатель - I место. Количество расчетных единиц - 1266							
Сметный расчет составлен в ценах I территориального района (подрайон I) и в ценах района Ic (2Д) для г.Якутска.							
B7EA СОСТАВ ПРОЕКТНОЙ ДОКУМЕНТАЦИИ							
Альбом 1. Пояснительная записка, архитектурно-строительные решения, технологическая часть, инженерное оборудование							
Альбом 2. Сметный расчет							
Альбом 3. Экономическая часть							
Объем проектных материалов, приведенных к формату А4 - 250 форматок							
B7BA АВТОР ПРОЕКТА ЛенЗНИИЭП, 191065, Ленинград, наб.р.Мойки, 45							
B7HA УТВЕРЖДЕНИЕ							
Утвержден Госкомархитектуры 19.12.90 г. приказ № 254							
Введен в действие ЛенЗНИИЭП 10.12.90 г., приказ № 250							
B7KA ПОСТАВЩИК							
ЛенЗНИИЭП, 191065, Ленинград, наб.р.Мойки, 45							