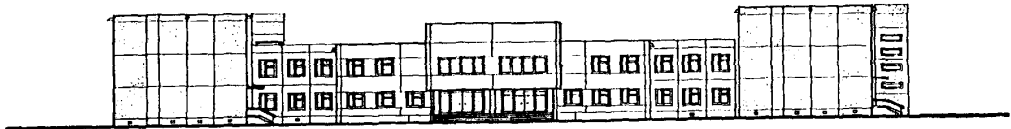
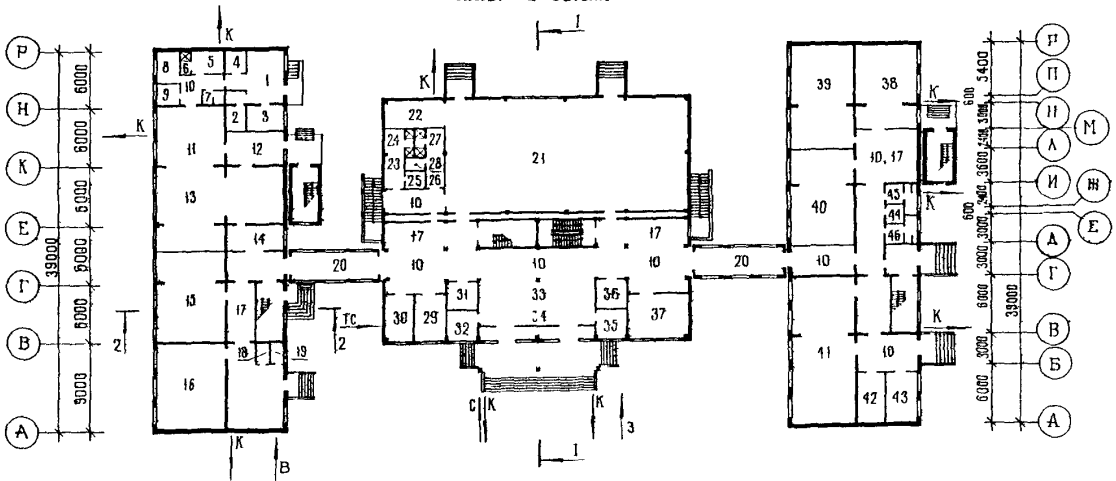


<p>К-2</p>	<p align="center">СТРОИТЕЛЬНЫЙ КАТАЛОГ Часть 2 ТИПОВЫЕ ПРОЕКТЫ ПРЕДПРИЯТИЯ, ЗДАНИЯ И СООРУЖЕНИЯ</p>	<p align="right">222-И-68Ис.13.90</p>
<p>СССР</p>	<p align="center">СРЕДНЯЯ ШКОЛА НА II КЛАССОВ (422 УЧАЩИХСЯ) В КРУПНОПАНЕЛЬНЫХ КОНСТРУКЦИЯХ (ДЛ Я ТАДЖИКСКОЙ ССР)</p>	
<p>ЦИТП</p>		<p align="center">ЗОНАЛЬНЫЙ ТИПОВОЙ ПРОЕКТ</p>

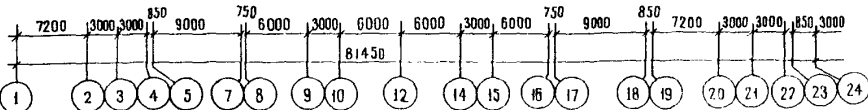
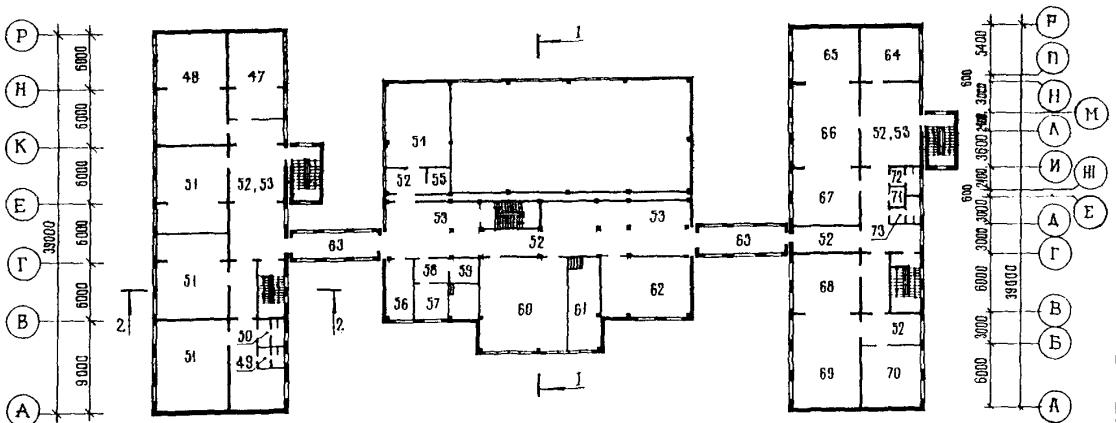
ФАСАД I-24



ПЛАН I ЭТАЖА



ПЛАН 2 ЭТАЖА

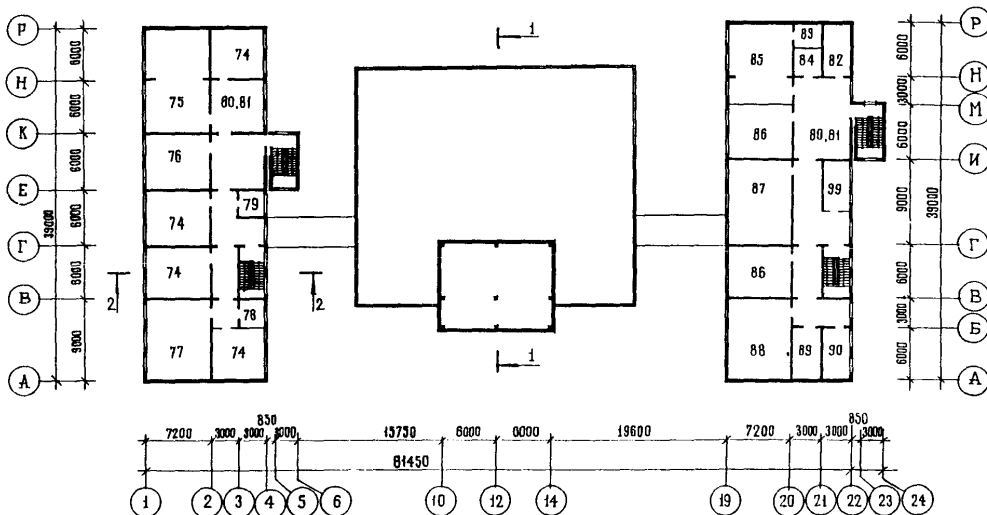


СРЕДНЯЯ ШКОЛА НА II КЛАССОВ (422 УЧАЩИХСЯ)
В КРУПНОПАНЕЛЬНЫХ КОНСТРУКЦИЯХ
(ДЛЯ ТАДЖИКСКОЙ ССР)

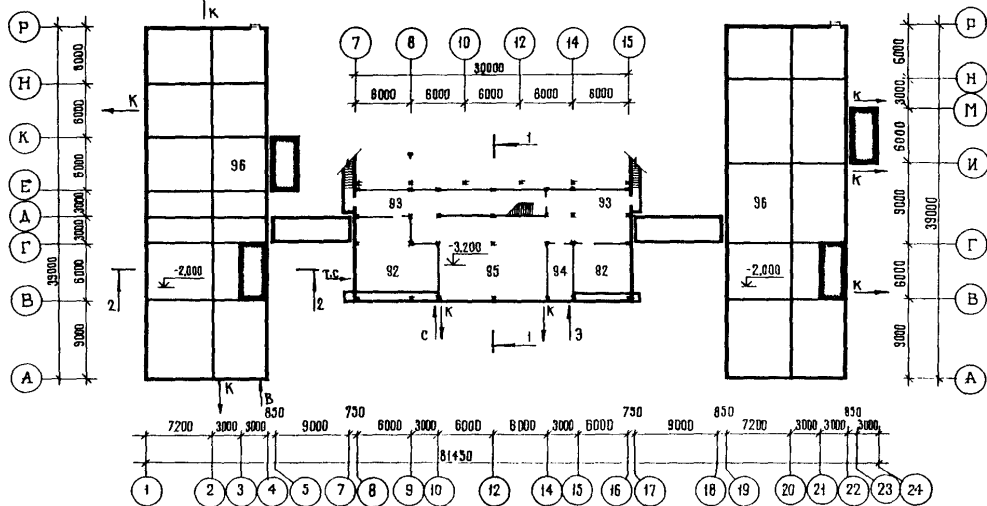
ЗОНАЛЬНЫЙ
ТИПОВОЙ ПРОЕКТ
222-1-681с.13.90

Страница 2

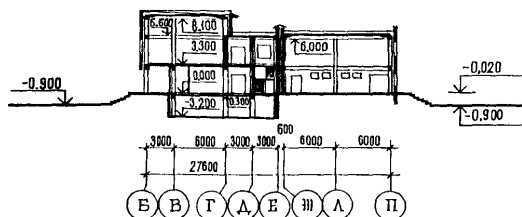
ПЛАН 3 ЭТАЖА



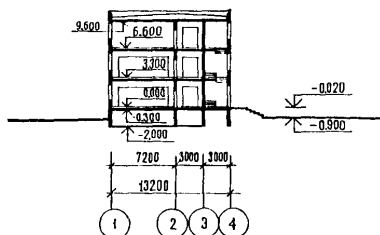
ПЛАН ПОДВАЛА И ТЕХПОДПОЛЪЯ



РАЗРЕЗ I-I



РАЗРЕЗ 2-2

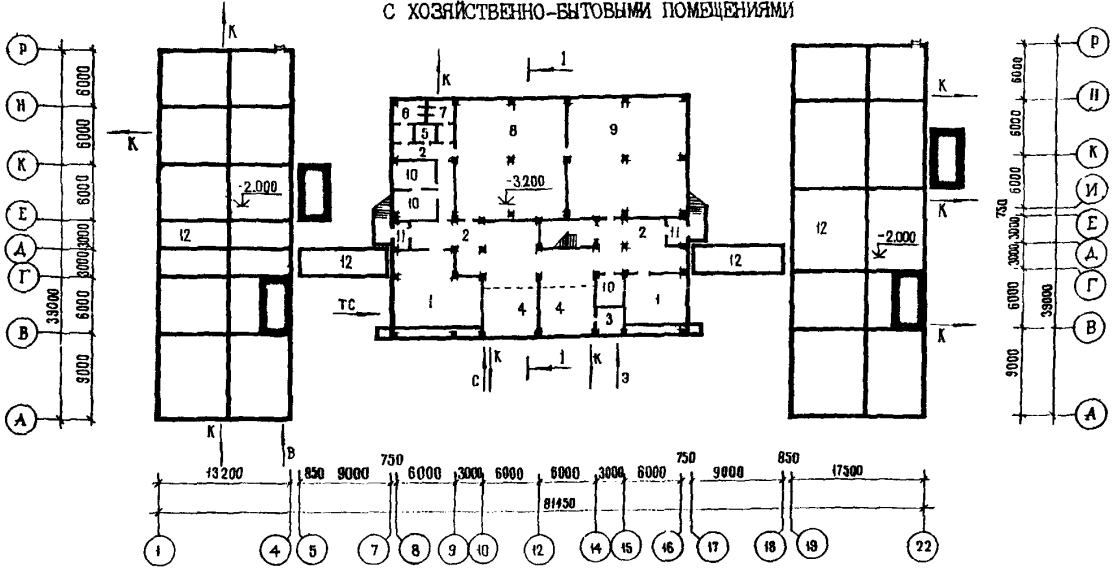


СРЕДНЯЯ ШКОЛА НА II КЛАССОВ (422 УЧАЩИХСЯ)
В КРУПНОПАНЕЛЬНЫХ КОНСТРУКЦИЯХ
(ДЛ Я ТАДЖИКСКОЙ ССР)

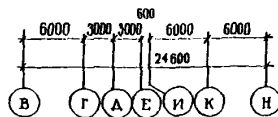
ЗОНАЛЬНЫЙ
ТИПОВОЙ ПРОЕКТ
222-1-681с.13.90

Страница 3

ВАРИАНТ ПОДВАЛА И ТЕХПОДПОЛья
С ХОЗЯЙСТВЕННО-БЫТОВЫМИ ПОМЕЩЕНИЯМИ



РАЗРЕЗ I-I



ЭКСПЛИКАЦИЯ ПОМЕЩЕНИЙ

Но- мер	Наименование	Площадь, м ²	Но- мер	Наименование	Площадь, м ²
I ЭТАЖ					
I	Загрузочная-тарная с местом для установки сборно-разборной охлаждаемой камеры	20.28	17	Рекреация	77.77
2	Кладовая овощей	8.98	18	Уборная и умывальная для мальчиков	3.11
3	Кладовая сухих продуктов	8.13	19	Уборная и умывальная для девочек	3.11
4	Электрощитовая	4.97	20	Галерея	24.64x2
5	Бельевая, гардеробная персонала	6.80	21	Учебно-спортивный зал	292.80
6	Душевая персонала	2.21	22	Снарядная	16.34
7	Уборная персонала	3.31	23	Раздевальная для девочек	13.71
8	Мясной цех, рыбный цех	9.29	24	Душевые для девочек	2.90
9	Овощной цех	6.67	25	Уборная для девочек	3.42
10	Коридор	317.15	26	Раздевальная для мальчиков	13.82
11	Горячий цех, холодный цех, помещение для резки хлеба	40.87	27	Душевые для мальчиков	2.90
12	Моечная столовой и кухонной посуды	19.81	28	Уборная для мальчиков	3.42
13	Обеденный зал на 141 место	95.80	29	Кабинет врача (медицинская комната)	16.40
14	Холл	16.67	30	Кабинет организатора внеклассной и внешкольной воспитательной работы	13.08
15	Классное помещение	61.94	31	Кабинет инструктора физического воспитания	8.80
16	Комната-отдыха (спальня-игровая)	61.76	32	Канцелярия	8.71

СРЕДНЯЯ ШКОЛА НА II КЛАССОВ (422 УЧАЩИХСЯ)
В КРУПНОПАНЕЛЬНЫХ КОНСТРУКЦИЯХ
(ДЛЯ ТАДЖИКСКОЙ ССР)

ЗОНАЛЬНЫЙ
ТИПОВОЙ ПРОЕКТ
222-I-68Ic.I3.90

Страница 4

ЭКСПЛИКАЦИЯ ПОМЕЩЕНИЙ

продолжение

Но- мер	Наименование	Площадь, м ²	Но- мер	Наименование	Площадь, м ²
33	Вестибюль	54.09	70	Комната общественных орга- низаций	33.99
34	Тамбур	18.54	71	Кабина личной гигиены женщин	2.55
35	Кабинет заместителя директора по учебно-воспитательной ра- боте	8.71	72	Уборные и умывальная для мальчиков	7.57
36	Кабинет психологической разгрузки учителей	8.80	73	Уборные и умывальная для девочек	7.57
37	Учительская - методический кабинет	29.92	3 ЭТАЖ		
38	Кабинет кулинарии	51.14	74	Кабинеты русского языка и литературы	150.53
39	Кабинет по обработке тканей	79.03	75	Кабинет информатики и элек- тронно-вычислительной техники	82.51
40	Кабинет по профессиональной ориентации и основам произ- водства	66.0	76	Кабинет иностранного языка	40.87
41	Комбинированная мастерская по обработке металла и дре- весины	103.57	77	Кабинет черчения и изобра- зительных искусств	61.76
42	Кладовая для хранения сырья и готовой продукции	12.64	78	Помещение для хранения инвен- таря, для уборки помещений и работы на учебно-опытном участке	7.56
43	Инструментальная - комната мастера	17.62	79	Комната технического персонала и хозяйственная кладовая	12.77
44	Уборная и умывальная для персонала	2.55	80	Коридор	176.75
45	Уборные и умывальная для мальчиков	7.57	81	Рекреация	60.54
46	Уборные и умывальная для девочек	7.57	82	Лаборантская истории, обще- ствоведения, основ государст- ва и права, географии	16.56
2 ЭТАЖ			83	Инвентарная	7.95
47	Универсальное помещение для продленного дня	54.33	84	Комната хранения оружия	7.95
48	Мастерская для трудового обу- чения и общественно-полезного труда учащихся младших классов	82.54	85	Военный кабинет	61.79
49	Уборная и умывальная для дево- чек младших классов	6.33	86	Кабинеты родного языка и литературы	82.3
50	Уборная и умывальная для маль- чиков младших классов	7.59	87	Кабинет истории, обществове- дения, основ государства и права, географии	61.90
51	Классные помещения	185.64	88	Кабинет математики	61.76
52	Коридор	225.17	89	Лаборантская математики	16.73
53	Рекреация	101.61	90	Лаборантская родного языка и литературы	16.73
54	Помещение библиотеки	53.11	91	Фотолаборатория	12.67
55	Инвентарная	8.41	ПОДВАЛ		
56	Кабинет директора	16.44	92	Венткамера	111.96
57	Киноаппаратная	24.06	93	Коридор	137.85
58	Тамбур	7.09	94	Электрощитовая	17.75
59	Радиоузел, дикторская, комната для ремонта аппаратуры	6.30	95	Гардеробная	56.79
60	Актовый зал - лекционная аудитория	84.07	96	Техническое подполье	970.82
61	Эстрада	27.10	ВАРИАНТ ПОДВАЛА И ТЕХ- ПОДПОЛЬЯ С ХОЗЯЙСТВЕННО- БЫТОВЫМИ ПОМЕЩЕНИЯМИ		
62	Класс пения и музыки - клубная комната	55.08	1	Венткамера	111.96
63	Галерея	49.28	2	Коридор	148.47
64	Кружковое помещение юных натуралистов	33.76	3	Электрощитовая	8.71
65	Лаборантская химии	40.73	4	Гардеробная	56.40
66	Лаборатория химии и биологии	63.69	5	Помещение для уборочного инвентаря	3.01
67	Лаборантская биологии	41.15	6	Уборные и умывальные для девочек	10.32
68	Лаборантская физики	40.87			
69	Лаборатория физики и астро- номии	62.66			

СРЕДНЯЯ ШКОЛА НА II КЛАССОВ (422 УЧАЩИХСЯ) В КРУГНОПАНЕЛЬНЫХ КОНСТРУКЦИЯХ (ДЛ Я ТАДЖИКСКОЙ ССР)			ЗОНАЛЬНЫЙ ТИПОВОЙ ПРОЕКТ 222-I-68Ic.I3.90		Страница 5
ЭКСПЛИКАЦИЯ ПОМЕЩЕНИЙ					
			продолжение		
Но- мер	Наименование	Площадь, м ²	Но- мер	Наименование	Площадь, м ²
7	Уборные и умывальные для мальчиков	11.82	10	Подсобное помещение	37.53
8	Кружковое помещение для занятия живописью и рисунком	150.96	11	Тамбур	5.65x2
9	Универсальное помещение для кружков художественной самодеятельности	153.80	12	Техподполье	970.62
02ВА	СТРОИТЕЛЬНЫЕ КОНСТРУКЦИИ И ИЗДЕЛИЯ		05УА	ОТДЕЛКА	
	<p>Фундаменты - монолитные ленточные из бетона класса В 7.5 и монолитные столбчатые из бетона класса В 15</p> <p>Цоколь - наружные цокольные панели-сборные керамзитобетонные по серии I.090.1-2с вып.1-4 Типоразмеров - 4</p> <p>Внутренние цокольные панели - сборные железобетонные по серии I.090-1-2 с вып. 3-2 Типоразмеров - 4</p> <p>Колонны - по серии I.020.1-2с вып.2-5 Типоразмеров - 6</p> <p>Ригели - по серии I.020.1-2с вып.3-1 Типоразмеров - 5</p> <p>Перекрытия (и покрытия) - сборные железобетонные многослойные по серии I.090.1-2с вып.5-2 Типоразмеров - 3, по серии I.041.1-3 Типоразмеров - 2, по серии I.042.1-2 Типоразмеров - 6</p> <p>Внутренние стеновые панели - сборные железобетонные по серии I.090.1-2с вып. 4 - 6 Типоразмеров - 5</p> <p>Наружные стеновые панели - сборные керамзитобетонные по серии I.090.1-2с вып.2-II Типоразмеров - 4, по серии I.030.1-I Типоразмеров - 22</p> <p>Перегородки - гипсобетонные Типоразмеров - 37, гипсоцементнопущоцланобетонные Типоразмеров - 13</p> <p>Кровля - совмещенная, неветилируемая, рулонная</p> <p>Лестницы - сборные железобетонные по серии I.050.1-2 вып.1,2 Типоразмеров - 9</p> <p>Полы - линолеум, керамическая плитка, бетонные, деревянные</p> <p>Окна - по серии I.236.5-12 вып.1 Типоразмеров - 5</p> <p>Двери внутренние - по серии I.136-10 Типоразмеров - 7</p> <p>Двери наружные - по серии I.136.5-19 Типоразмеров - 2</p> <p>Наибольшая масса монтажного элемента (панель перекрытия) - 11.96 т</p>			<p>НАРУЖНАЯ</p> <p>Стеновые панели - окраска водоэмульсионными красками, отделка декоративными цветными бетонами, облицовка керамической и стеклянной плитками</p> <p>ВНУТРЕННЯЯ</p> <p>Окраска клеевой и известковой краской, облицовка керамической глазурированной плиткой на высоту h = 1.8 м Окраска эмалевой краской столлярных изделий</p>	
			03БА	ИНЖЕНЕРНОЕ ОБОРУДОВАНИЕ	
				<p>Водопровод - хозяйственно-питьевой от поселковой сети</p> <p>Напор на вводе - 19 м</p> <p>Канализация - хозяйственно-фекальная в наружную сеть</p> <p>Отопление - водяное от наружных тепловых сетей с параметрами теплоносителя - 95-700С</p> <p>Отопительные приборы - конвекторы типа "Универсал"</p> <p>Вентиляция - приточно-вытяжная с механическим и естественным побуждением</p> <p>Горячее водоснабжение - централизованное, от наружных сетей Напор на вводе - 18 м</p> <p>Электроснабжение - от внешней электрической сети напряжением 380/220В</p> <p>Связь и сигнализация - телефонизация, радификация, телевидение, электро-часофикация, звонковая сигнализация, звукофикация, пожарно-охранная сигнализация</p>	
			02ВВ	ОСНАЩЕНИЕ ЗДАНИЯ	
				<p>Кинооборудование:</p> <p>Кинопроектор СК-1000К для демонстрации 35 мм фильмов</p>	

СРЕДНЯЯ ШКОЛА НА II КЛАССОВ (422 УЧАЩИХСЯ) В КРУПНОПАНЕЛЬНЫХ КОНСТРУКЦИЯХ (ДЛ Я ТАДЖИКСКОЙ ССР)				ЗОНАЛЬНЫЙ ТИПОВОЙ ПРОЕКТ 222-I-68Ic.I3.90		Страница 6	
J30B	НОРМАТИВНОЕ ЗНАЧЕНИЕ ВЕТРОВОГО ДАВЛЕНИЯ	$\frac{0.38 \text{ кПа}}{38 \text{ кгс/м}^2}$		J30B	НОРМАТИВНОЕ ЗНАЧЕНИЕ ВЕСА СНЕГОВОГО ПОКРОВА	$\frac{0.7 \text{ кПа}}{70 \text{ кгс/м}^2}$	
R2CO	СТЕПЕНЬ ОГНЕСТОЙКОСТИ - вторая			G2EE	ИНЖЕНЕРНО-ГЕОЛОГИЧЕСКИЕ УСЛОВИЯ - обычные		
N1BD	РАСЧЕТНАЯ ТЕМПЕРАТУРА НАРУЖНОГО ВОЗДУХА - минус 14°C			G2MQ	СЕЙСМИЧНОСТЬ - 7,8,9 (основное решение) баллов		
G2DD	КЛИМАТИЧЕСКИЙ ПОДРАЙОН СССР - IV A (Таджикская ССР)						
Наименование		Всего	Удельн. показа- тель	Наименование		Всего	Удельн. показа- тель
V1IA	СТОИМОСТЬ			V4KA	ЭКСПЛУАТАЦИОННЫЕ ПОКАЗАТЕЛИ		
V1IB	Общая сметная стои- мость	тыс. руб. 632.95	-	V4KN	Расход воды	м ³ /сут. 11.27	-
	в том числе:				холодной	м ³ /час, 8.14	-
V1IL	строительно-монтаж- ных работ	" 496.34	-		горячей	л/с 3.4	-
V1IO	оборудования и ме- бели	" 136.61	-	V4K1	Канализационные стоки	то же 2.1	-
V1IS	Стоимость строитель- но-монтажных работ 1 м ² полезной пло- щади	руб. -	113.6	V4KN	тепла	ккал/ч 456202	-
V1IR	То же, 1 м ³ строитель- ного объема здания	" -	23.6		в том числе:	кВт 530.56	
V1IV	Стоимость общая на расчетный показатель	" -	1499.6		на отопление	" 165107	-
V1JA	ТРУДОЕМКОСТЬ				на вентиляцию	" 215.28	-
V1JF	Построечные трудовые затраты	чел-дн. 8147.07	-		на горячее водо- снабжение	" 66095	-
V1IS	То же, на 1 м ² по- лезной площади	" -	1.86		Тепла на отопление 1 м ² полезной пло- щади	" 205000	-
V1JR	То же, на 1 м ³ строи- тельного объема	" -	0.39	V4KK	Потребная электри- ческая мощность кВт	238.41	-
V1JV	То же, на расчетный показатель	" -	19.3		ТЕХНИЧЕСКИЕ ХАРАКТЕРИСТИКИ		
V1KA	РАСХОДЫ			G3NB	Объем строитель- ный здания	м ³ 21033.9	-
V1KB	Расход строительных материалов				в том числе:		
	Цемент	т 826.70			подземной части	" 3502.6	-
	Цемент, приведенный к марке М 400	т 804.53 (261.74)	-	V1NN	Объем строительный на 1 м ² полезной площади	" -	4.81
	То же, на 1 м ² полез- ной площади	" -	0.18		То же, на 1 м ² нор- мируемой площади (К ₂)	" -	6.67
	То же, на 1 м ³ строи- тельного объема зда- ния	" -	0.04	V1NP	То же, на расчет- ный показатель	" -	49.84
	Сталь	" 125.87(22.81)	-		Площадь застройки	м ² 2017.0	-
	Сталь, приведенная к классам А-I и Ст.3	" 169.67	-	G3OB	общая	4761.4	-
	в том числе:				в том числе:		
	сталь прокатная, при- веденная к Ст.3	" 13.07	-		подземной части	" 384	-
	Сталь приведенная к классам А-I и Ст.3 на 1 м ² полезной площади	т -	0.04	V1OK	Общая площадь на расчетный пока- затель	" -	11.28
	То же, на расчетный показатель	" -	0.40	G3OQ	Нормируемая	" 3152.7	-
	Бетон и железобетон м ³	2340.56	-		То же, на расчетный показатель	" -	7.5
	в том числе:				Нормируемая на 1 м ² полезной площа- ди (К ₁)	м ² -	0.72
	монолитный	" 520.45	-				
	сборный тяжелый	" 1089.55	-				

СРЕДНЯЯ ШКОЛА НА II КЛАССОВ (422 УЧАЩИХСЯ) В КРУПНОПАНЕЛЬНЫХ КОНСТРУКЦИЯХ (ДЛЯ ТАДЖИКСКОЙ ССР)	ЗОНАЛЬНЫЙ ТИПОВОЙ ПРОЕКТ 222-1-681с.13.90	Страница 7
--	---	------------

Наименование	Всего	Удельн. показа- тель	Наименование	Всего	Удельн. показа- тель
сборный легкий	м3 730.56	-	Полезная	м2 4368.3	-
Бетон и железобетон на 1 м2 полезной площади	" -	0.54	в том числе:		
То же, на расчетный показатель	" -	5.55	подземной части	" 267.4	-
Лесоматериалы	м3 102.61	-	Полезная площадь на расчетный по- казатель	" -	10.35
Лесоматериалы, при- веденные к круглому лесу	" 180.37(93.76)-		В скобках указана потребность строи- тельных материалов без учета расходов на изготовление сборных изделий, кон- струкций		
Кирпич	тыс.шт. 10.8	-			

ДОПОЛНИТЕЛЬНЫЕ ДАННЫЕ

Расчетный показатель - I учащийся. Расчетных единиц - 422
В проекте предусмотрены следующие варианты: просадочных
грунтов II типа ; варианты фасадов; размещение хозяйственно-
бытовых помещений в подвале, приспособляемых под ПРУ.
Сметная стоимость определена в нормах и ценах 1984 года
Прочие затраты включены в стоимость строительно-монтажных работ.

В7ЕА

СОСТАВ ПРОЕКТНОЙ ДОКУМЕНТАЦИИ

Альбом 0	АС Архитектурно-строительные чертежи ниже 0.000
Альбом I	АС Архитектурно-строительные чертежи выше 0.000
Альбом II	ВК Водопровод и канализация
	ОВ Отопление и вентиляция
	ЭМ Электроснабжение
	СС,ПС Связь и сигнализация, пожарная сигнализация
	КТ Кинотехнология
	А Автоматика
Альбом III	И Изделия заводского изготовления
Альбом IV	С Сметы
Альбом У	СО Спецификации оборудования
Альбом UI	ВМ Ведомость потребности в материалах
Альбом UP	ПРУ Проектная документация на перевод помещений подвала для использования под ПРУ

Объем проектных материалов, приведенных к формату А4 - 2057 форматок

В7ВА АВТОР ПРОЕКТА ПИИ "Таджикгипросельстрой" 734018, г. Душанбе, пр. Правды, 21

В7НА УТВЕРЖДЕНИЕ Утвержден и введен в действие Госстроем Таджикской ССР
приказ от 30.08.90г., № 17

В7КА ПОСТАВЩИК ПИИ "Таджикгипросельстрой", 734018, г. Душанбе,
проспект Правды, 21

Инв. №

Катал. л. № 065726