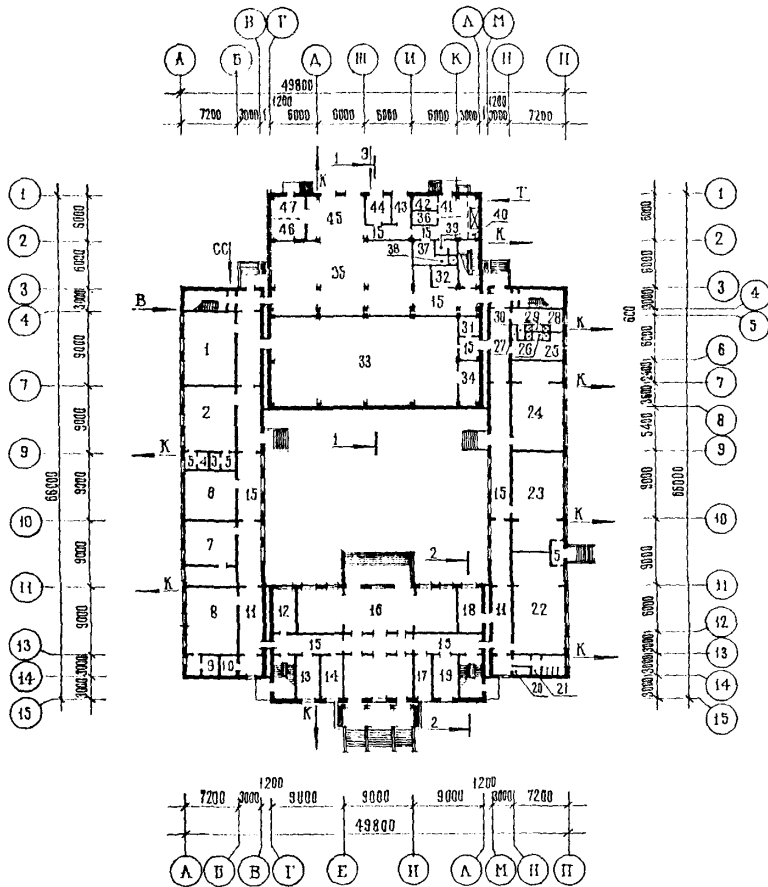
	<p align="center"><b>СТРОИТЕЛЬНЫЙ КАТАЛОГ</b>  <b>Часть 2</b>  <b>ТИПОВЫЕ ПРОЕКТЫ ПРЕДПРИЯТИЯ, ЗДАНИЯ И СООРУЖЕНИЯ</b></p>	<p align="right">222-I-682с.13.90</p>
<p align="center"><b>СССР</b></p>	<p align="center">СРЕДНЯЯ ШКОЛА НА 18 КЛАССОВ (694 УЧАЩИХСЯ)          В КРУПНОПАНЕЛЬНЫХ КОНСТРУКЦИЯХ          ( ДЛЯ ТАДЖИКСКОЙ ССР )</p>	
<p align="center"><b>ЦИТП</b></p>		<p align="center">ЗОНАЛЬНЫЙ ТИПОВОЙ ПРОЕКТ</p>
<p align="center">МАЙ  <b>1991</b></p>		

ФАСАД А-П

ФАСАД I-15



ПЛАН I ЭТАЖА



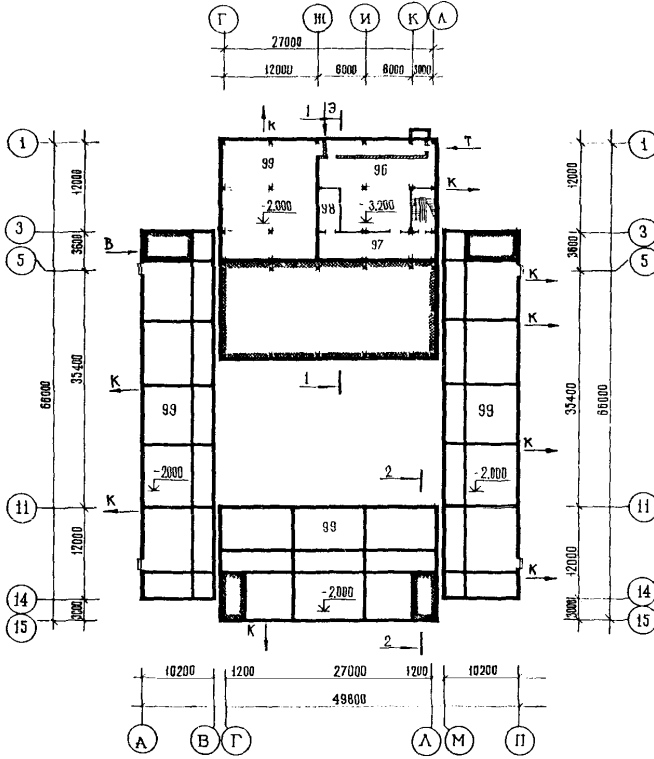


СРЕДНЯЯ ШКОЛА НА 18 КЛАССОВ (694 УЧАЩИХСЯ)  
 В КРУПНОПАНЕЛЬНЫХ КОНСТРУКЦИЯХ  
 ( ДЛ Я ТАДЖИКСКОЙ ССР )

ЗОНАЛЬНЫЙ  
 ТИПОВОЙ ПРОЕКТ  
 222-1-682с.13.90

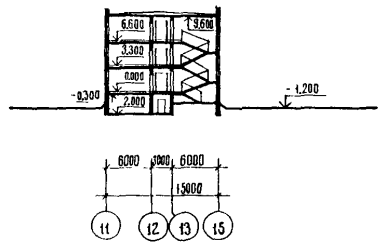
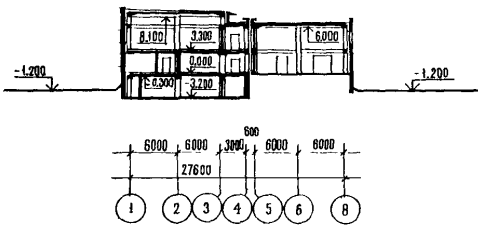
Страница 3

ПЛАН ПОДВАЛА И ТЕХПОДПОЛЬЯ



РАЗРЕЗ 1-1

РАЗРЕЗ 2-2

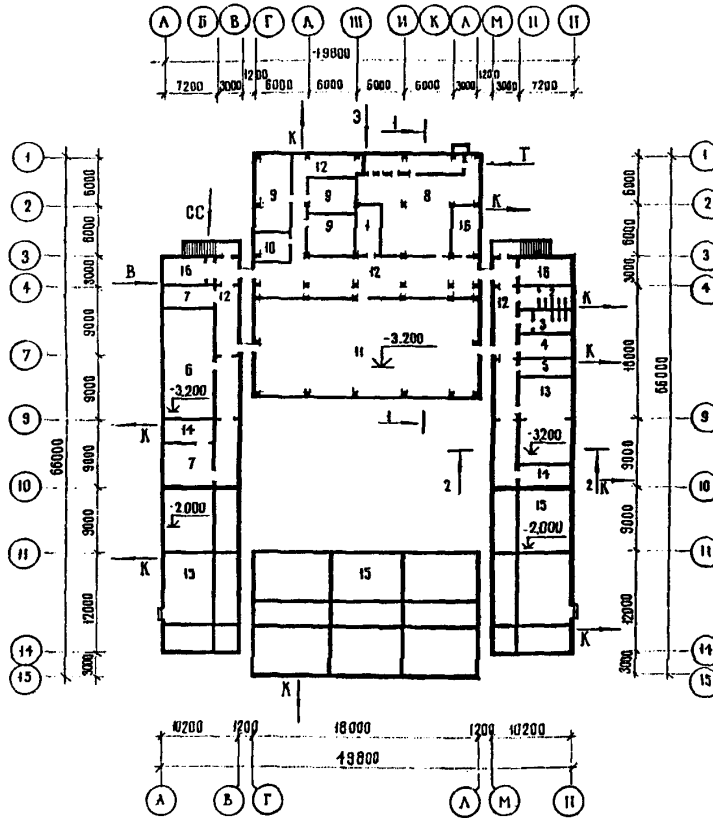


СРЕДНЯЯ ШКОЛА НА 18 КЛАССОВ (694 УЧАЩИХСЯ)  
В КРУПНОПАНЕЛЬНЫХ КОНСТРУКЦИЯХ  
( ДЛЯ ТАДЖИКСКОЙ ССР )

ЗОНАЛЬНЫЙ  
ТИПОВОЙ ПРОЕКТ  
222-1-682с.13.90

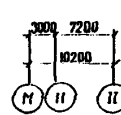
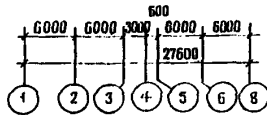
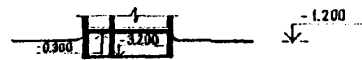
Страница 4

ВАРИАНТ ПОДВАЛА И ТЕХПОДПОЛЯ  
С ХОЗЯЙСТВЕННО - БЫТОВЫМИ ПОМЕЩЕНИЯМИ



РАЗРЕЗ I-I

РАЗРЕЗ 2-2



ЭКСПЛИКАЦИЯ ПОМЕЩЕНИЙ

Но-мер	Наименование	Площадь, м2	Но-мер	Наименование	Площадь, м2
<b>I этаж</b>					
1	Классное помещение для I класса	61.9	5	Тамбуры	11.39
2	Комната отдыха (спальня-игровой)	61.9	6	Кабинет кулинарии	51.66
3	Уборная и умывальная для мальчиков	2.04	7	Кабинет по проф. ориентации и основам производства	61.26
4	Уборная и умывальная для девочек	2.04	8	Военный кабинет	61.9
			9	Инвентарная и комната хранения оружия	11.63

СРЕДНЯЯ ШКОЛА НА 18 КЛАССОВ (694 УЧАЩИХСЯ)  
В КРУПНОПАНЕЛЬНЫХ КОНСТРУКЦИЯХ  
( ДЛ Я ТАДЖИКСКОЙ ССР )

ЗОНАЛЬНЫЙ  
ТИПОВОЙ ПРОЕКТ  
222-1-682с.13.90

Страница 5

ЭКСПЛИКАЦИЯ ПОМЕЩЕНИЙ

продолжение

Но- мер	Наименование	Площадь, м <sup>2</sup>	Но- мер	Наименование	Площадь, м <sup>2</sup>
10	Помещение для хранения ин- вентаря для уборки помещений и работы на учебно-опытном участке	7.33	38	Душевая персонала	2.41
11	Рекреация	98.00	39	Уборная персонала	4.26
12	Комната тех.персонала	16.56	40	Место для сборно-разборной холодильной камеры	12.78
13	Кабинет зубного врача	16.67	41	Загрузочная - тарная	11.05
14	Кабинет врача (медицинская комната)	16.67	42	Кладовая овощей	9.37
15	Коридор	316.54	43	Овощной цех	8.63
16	Вестибюль с гардеробной	199.69	44	Мясной и рыбный цех	13.32
17	Кабинет заместителя директо- ра по учебно-воспитательной работе	13.77	45	Горячий и холодный цех	48.26
18	Инструментальная - комната мастера	16.56	46	Моечная столовой посуды	13.22
19	Кладовая для хранения сырья и готовой продукции	19.58	47	Моечная кухонной посуды	13.02
20	Кабина личной гигиены женщин	2.65		2 этаж	
21	Уборные и умывальные для девочек	13.99	48	Классные помещения	185.7
22	Мастерская по обработке металла	90.11	49	Мастерская для трудового обучения и общественно- полезного труда учащихся младших классов	79.61
23	Мастерская по обработке дерева	90.11	50	Комната общественных организаций	44.51
24	Кабинет по обработке тканей	79.60	51	Уборная и умывальная для девочек младших классов	6.96
25	Раздевальная для девочек	16.65	52	Уборная и умывальная для мальчиков младших клас- сов	2.38
26	Душевые для девочек	2.90	53	Рекреация	149.30
27	Уборная для девочек	1.75	54	Коридор	395.12
28	Раздевальная для мальчиков	16.65	55	Кружковое помещение юных натуралистов	33.99
29	Душевые для мальчиков	2.90	56	Универсальное помещение для продленного дня	68.70
30	Уборная для мальчиков	1.75	57	Кружковое помещение тех- нического моделирования	34.10
31	Кабинет инструктора физи- ческого воспитания	8.32	58	Кабинет организатора внеклассной и внешкольной воспитательной работы	16.56
32	Электрошитовая	9.84	59	Радиоузел	8.21
33	Учебно-спортивный зал	292.80	60	Кабинет директора	25.57
34	Снарядная	19.25	61	Учительская - методический кабинет	33.87
35	Обеденный зал	171.15			
36	Кладовая сухих продуктов	8.82			
37	Бельевая, гардеробная персонала	9.84			

СРЕДНЯЯ ШКОЛА НА 18 КЛАССОВ (694 УЧАЩИХСЯ) В КРУПНОПАНЕЛЬНЫХ КОНСТРУКЦИЯХ ( ДЛЯ ТАДЖИКСКОЙ ССР )			ЗОНАЛЬНЫЙ ТИПОВОЙ ПРОЕКТ 222-1-682с.13.90		Страница 6
ЭКСПЛИКАЦИЯ ПОМЕЩЕНИЙ			продолжение		
Но- мер	Наименование	Площадь, м2	Но- мер	Наименование	Площадь, м2
62	Уборная и умывальная для персонала	2.65	90	Уборные и умывальные для девочек	13.99
63	Уборные и умывальные для мальчиков	13.99	91	Кабинет информатики и электронно-вычислительной техники	61.90
64	Кабинет черчения и изобразительных искусств	61.90	92	Кабинеты математики	123.80
65	Кабинет истории, обществоведения, основ государства и права	61.90	93	Лаборантская информатики	20.12
66	Кабинет географии	61.90	94	Лаборантская физики	42.10
67	Лаборантская химии	42.10	95	Лаборатория физики и астрономии	61.90
68	Лаборатория химии	61.90		Подвал	
69	Фотолаборатория	11.97	96	Венткамера	140.30
70	Тамбур	17.95	97	Коридор	40.90
71	Библиотека с книгохранилищем	73.69	98	Электрощитовая	16.67
72	Киноаппаратная	24.70	99	Техническое подполье	1543.85
73	Актный зал - лекционная аудитория	101.22		Вариант подвала и техподполья с хозяйственно-бытовыми помещениями	
74	Эстрада	28.84	1	Электрощитовая	17.67
75	Инвентарная	12.66	2	Санузел для женщин	21.66
76	Класс пения и музыки - клубная комната	53.29	3	Санузел для мужчин	21.66
77	Лаборантская истории и географии	19.22	4	Раздевальная с душевой для мужчин	16.53
	3 этаж		5	Раздевальная с душевой для женщин	16.53
78	Кабинет литературы	61.9	6	Помещение для настольного тенниса	103.87
79	Кабинеты родного языка	122.52	7	Помещение для культмассовой работы	61.27
80	Лаборантская родного языка и литературы	20.12	8	Венткамера	140.3
81	Лаборантская биологии	41.15	9	Помещения для хранения инвентаря	94.67
82	Лаборатория биологии	61.90	10	Комната инструктора	16.68
83	Уборные и умывальные для мальчиков	13.99	11	Помещение для занятий боксом и борьбой	331.4
84	Коридор	270.23	12	Коридор	292.5
85	Рекреация	149.30	13	Помещение для занятий аэробикой	86.47
86	Кабинеты русского языка	136.27	14	Технические помещения	40.52
87	Канцелярия	16.56	15	Техническое подполье	784.24
88	Кабинеты иностранного языка	67.74	16	Помещение для хранения уборочного инвентаря	57.67
89	Уборная и умывальная для персонала	2.65			

СРЕДНЯЯ ШКОЛА НА 18 КЛАССОВ (694 УЧАЩИХСЯ) В КРУТИНОПАНЕЛЬНЫХ КОНСТРУКЦИЯХ ( ДЛ Я ТАДЖИКСКОЙ ССР )		ЗОНАЛЬНЫЙ ТИПОВОЙ ПРОЕКТ 222-1-682с.13.90	Страница 7
<b>D2BA</b>	<b>СТРОИТЕЛЬНЫЕ КОНСТРУКЦИИ И ИЗДЕЛИЯ</b>	<b>н5UA</b>	<b>ОТДЕЛКА</b>
	Фундаменты - монолитные ленточные ; из бетона класса В 7.5 сборные железобетонные по серии I.020-1/83 Типоразмеров - 3		НАРУЖНАЯ Стеновые панели - окраска водоземлюль- сионными красками, отделка декоративными цветными бетонами, облицовка керамичес- кой и стеклянной плитками
	Цоколь - наружные цокольные панели - сборные керамзитобетонные по серии I.090.1-2с вып.1-4 Типоразмеров - 4		ВНУТРЕННЯЯ Окраска клеевой и известковой краской, облицовка глазурованной плиткой на высоту h = 1.8 м
	Внутренние цокольные панели - сборные железобетонные по серии I.090.1-2с вып.3-2 Типоразмеров - 3		Окраска эмалевой краской столярных изделий
	Колонны - по серии I.020.1-2с/89 в.2-5 Типоразмеров - 6	<b>с3BA</b>	<b>ИНЖЕНЕРНОЕ ОБОРУДОВАНИЕ</b>
	Ригели - по серии I.020.1-2с/89 в.3-1 Типоразмеров - 3		Водопровод - хозяйственно-питьевой от поселковой сети
	Перекрытия ( и покрытия ) - сборные многопустотные по серии I.090.1-2с вып. 5-2 Типоразмеров - 4, по серии I.041.1-3 Типоразмеров - 5, по серии I.042.1-2 Типоразмеров - 3		Напор на вводе - 21 м Канализация - хозяйственно-фекальная в наружную сеть
	Внутренние стеновые панели - сборные железобетонные по серии I.090.1-2с вып.4-6 Типоразмеров - 10		Отопление - водяное от наружных тепло- вых сетей с параметрами теплоносителя 95-70°C
	Наружные стеновые панели - сборные керамзитобетонные по серии I.090.1-2с вып.2-11 Типоразмеров - 5, по серии I.030.1-1 Типоразмеров - 15		Отопительные приборы - конвекторы типа "Универсал"
	Перегородки - гипсобетонные Типоразмеров - 34, гипсоцементнопущолянобетонные Типоразмеров - 14		Вентиляция - приточно-вытяжная с меха- ническим и естественным побуждением.
	Кровля - совмещенная, невентилируемая с рулонным гидроизолирующим ковром		Горячее водоснабжение - централизо- ванное, от наружных сетей.
	Лестницы - сборные железобетонные по серии I.050.1-2 вып.1,2 Типоразмеров - 10		Напор на вводе - 21 м
	Полы - линолеум, керамическая плитка, бетонные, деревянные		Электроснабжение - от внешней электри- ческой сети напряжением 380/220 В
	Окна - по серии I.236.5-12 вып.1 Типоразмеров - 4		Связь и сигнализация - телефонизация, радиотрансляция, телевидение, звуко- фикация, электрочасофикация, звонко- вая сигнализация, пожарно-охранная сигнализация
	Двери внутренние - по серии I.136-10 Типоразмеров - 7	<b>с2ED</b>	<b>ОСНАЩЕНИЕ ЗДАНИЙ</b>
	Двери наружные - по серии I.136.5-19 Типоразмеров - 2		Кинооборудование: Кинопроектор СК-1000К для демонстрации 35 мм фильмов
	Наибольшая масса монтажного эле- мента (панель перекрытия) - 11.96т		
<b>J30B</b>	<b>НОРМАТИВНОЕ ЗНАЧЕНИЕ ВЕТРОВОГО ДАВЛЕНИЯ</b> - $\frac{0.38 \text{ кПа}}{38 \text{ кгс/м}^2}$	<b>J3NB</b>	<b>НОРМАТИВНОЕ ЗНАЧЕНИЕ ВЕСА СНЕГОВОГО ПОКРОВА</b> - $\frac{0.7 \text{ кПа}}{70 \text{ кгс/м}^2}$
<b>R2CO</b>	<b>СТЕПЕНЬ ОГНЕСТОЙКОСТИ</b> - вторая	<b>G2EE</b>	<b>ИНЖЕНЕРНО-ГЕОЛОГИЧЕСКИЕ УСЛОВИЯ</b> - обычные
<b>N1BD</b>	<b>РАСЧЕТНАЯ ТЕМПЕРАТУРА НАРУЖНОГО ВОЗДУХА</b> - минус 13°C	<b>G2MQ</b>	<b>СЕЙСМИЧНОСТЬ</b> - 7,8,9 (основное решение) баллов
<b>G2DD</b>	<b>КЛИМАТИЧЕСКИЙ ПОДРАЙОН СССР</b> - IYA (Таджикская ССР)		

СРЕДНЯЯ ШКОЛА НА 18 КЛАССОВ (694 УЧАЩИХСЯ) В КРУПНОПАНЕЛЬНЫХ КОНСТРУКЦИЯХ ( ДЛ Я ТАДЖИКСКОЙ ССР )			ЗОНАЛЬНЫЙ ТИПОВОЙ ПРОЕКТ 222-1-682с.13.90		Страница 8
Наименование	Всего	Удельн. показа- тель	Наименование	Всего	Удельн. показа- тель
<b>V1A</b> СТОИМОСТЬ			<b>V4KA</b> ЭКСПЛУАТАЦИОННЫЕ ПОКАЗАТЕЛИ		
<b>V1IB</b> Общая сметная стоимость	тыс. 794.39	-	<b>V4KH</b> Расход воды холодной	м3/сут. 27.24	-
в том числе:				м3/час. 14.39	-
<b>V1IL</b> строительно-монтажных работ	" 597.35	-		л/с 4.72	-
<b>V1IO</b> оборудования и мебели	" 197.04	-	горячей	то же 2.63	-
<b>V1IS</b> Стоимость строительно-монтажных работ 1м2 полезной площади	руб. -	113.9	<b>V4KI</b> Канализационные стоки	" 9.12	-
<b>V1IR</b> То же, на 1 м3 строительного объема здания	" -	23.7	<b>V4KN</b> тепла	ккал/ч 342400	-
<b>V1IV</b> Стоимость общая на расчетный показатель	" -	1144.65		кВт 398.21	
<b>V1JA</b> ТРУДОЕМКОСТЬ			в том числе:		
<b>V1JF</b> Построечные трудовые затраты	чел.дн. 8462.44	-	на отопление	" 208930	-
<b>V1JS</b> То же, на 1 м2 полезной площади	" -	1.61		242.99	
<b>V1JR</b> То же, на 1 м3 строительного объема	" -	0.33	на вентиляцию	" 68970	-
<b>V1JV</b> То же, на расчетный показатель	" -	12.19		80.21	
<b>V1KA</b> РАСХОДЫ			на горячее водоснабжение	" 64500	-
<b>V1KB</b> Расход строительных материалов				75.01	
Цемент	т 840.32	-	Тепла на отопление 1 м2 полезной площади	" -	39.85
Цемент, приведенный к марке М 400	" 812.62 (342.16)	-	<b>V4KK</b> Потребная электрическая мощность	кВт 289.47	-
То же, на 1 м2 полезной площади	" -	0.16			
То же, на 1 м3 строительного объема здания	" -	0.03	<b>ТЕХНИЧЕСКИЕ ХАРАКТЕРИСТИКИ</b>		
Сталь	" 132.21 (33.59)	-	<b>G3NB</b> Объем строительный здания	м3 25225.6	-
Сталь, приведенная к классам А-1 и Ст.3	" 190.72	-	в том числе:		
в том числе:			подземной части	" 4206.5	-
Сталь прокатная, приведенная к Ст.3	" 21.7	-	<b>V1NN</b> Объем строительный на 1 м2 полезной площади	" -	4.81
Сталь, приведенная к классам А-1 и Ст.3 на 1 м2 полезной площади	кг -	0.036	То же, на 1 м2 нормируемой площади (N <sub>2</sub> )	" -	6.27
То же, на расчетный показатель	" -	0.275	<b>V1NP</b> То же, на расчетный показатель	" -	36.35
Бетон и железобетон	м3 2948.46	-	Площадь застройки	м2 2327.55	-
в том числе:			<b>G3OB</b> общая	" 5709.6	-
монолитный	" 627.15	-	в том числе:		
сборный тяжелый	" 1400.73	-	подземной части	" 225.6	-
сборный легкий	" 920.58	-	<b>V1OK</b> Общая площадь на расчетный показатель	" -	8.23
Бетон и железобетон на 1 м2 полезной площади	" -	0.56	<b>G3OQ</b> Нормируемая	" 4024	-
То же, на расчетный показатель	" -	4.25	То же, на расчетный показатель	" -	5.8
Лесоматериалы	м3 139.72	-	То же, на 1 м2 полезной площади (N <sub>1</sub> )	" -	0.77
Лесоматериалы, приведенные к круглому лесу	м3 257.39/92.83/	-	Полезная	" 5242.7	-
Кирпич	тыс. шт. 8.96	-	То же, на расчетный показатель	" -	7.55
			В скобках указана потребность строительных материалов без учета расходов на изготовление сборных изделий, конструкций.		



СРЕДНЯЯ ШКОЛА НА 18 КЛАССОВ (694 УЧАЩИХСЯ)  
В КРУПНОПАНЕЛЬНЫХ КОНСТРУКЦИЯХ  
( ДЛЯ ТАДЖИКСКОЙ ССР )

ЗОНАЛЬНЫЙ  
ТИПОВОЙ ПРОЕКТ  
222-I-682с.13.90

Страница 9

### ДОПОЛНИТЕЛЬНЫЕ ДАННЫЕ

Расчетный показатель - I учащихся. Расчетных единиц - 694

В проекте предусмотрены следующие варианты: просадочных грунтов II типа ; варианты фасадов ; размещение хозяйственно-бытовых помещений в подвале, приспособляемых под ПРУ.

Сметная стоимость определена в нормах и ценах 1984 года

Прочие затраты включены в стоимость строительно-монтажных работ.

В7БА

#### СОСТАВ ПРОЕКТНОЙ ДОКУМЕНТАЦИИ

Альбом О	АС	Архитектурно-строительные чертежи ниже 0.000
Альбом I	АС	Архитектурно-строительные чертежи выше 0.000
Альбом II	ВК	Водопровод и канализация
Часть I	ОВ	Отопление и вентиляция
	КТ	Кинотехнология
Альбом II	ЭМ	Электроснабжение
Часть 2	СС,ПС	Связь и сигнализация, пожарная сигнализация
	А	Автоматика
Альбом III	И	Изделия заводского изготовления
Альбом IV	С	Сметы
Альбом V	СО	Спецификации оборудования
Альбом VI	ВМ	Ведомость потребности в материалах
Альбом VII	ПРУ	Проектная документация на перевод помещений подвала для использования под ПРУ

Объем проектных материалов, приведенных к формату А 4- 2189 форматок

В7БА АВТОР ПРОЕКТА

ГПИ "Таджикгипросельстрой" 734018, г.Душанбе, проспект Правды,21

В7НА УТВЕРЖДЕНИЕ

Утвержден и введен в действие Госстроем Таджикской ССР 30.08.90г., приказ № 16

В7КА ПОСТАВЩИК

ГПИ "Таджикгипросельстрой" 734018, г.Душанбе, проспект Правды,21

Инв. №

Катал. л. № 065728