

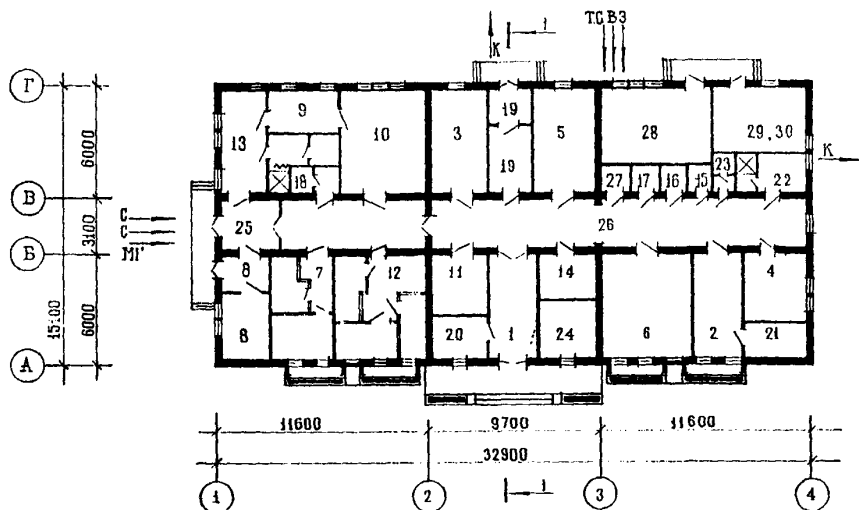
К-2	СТРОИТЕЛЬНЫЙ КАТАЛОГ	254-2-36с. 13.90
	Часть 2 ТИПОВЫЕ ПРОЕКТЫ ПРЕДПРИЯТИЯ, ЗДАНИЯ И СООРУЖЕНИЯ	
СССР	ФЕЛЬДШЕРСКО-АКУШЕРСКИЙ ПУНКТ на 5 КОЕК (ДЛ Я ТАДЖИКСКОЙ ССР)	
ЦИТП		
МАЙ 1991	ЗОНАЛЬНЫЙ ТИПОВОЙ ПРОЕКТ	№ 3 страниц Страница 1

ФАСАД I-4

РАЗРЕЗ I-I



П Л А Н



ЭКСПЛИКАЦИЯ ПОМЕЩЕНИЙ

Но-мер	Наименование	Площадь м2	Но-мер	Наименование	Площадь м2
1	Ожидальная	15.57	15	Кладовая предметов уборки	2.04
2	Кабинет фельдшера	14.5	16	Кладовая грязного белья	2.02
3	Кабинет акушерки	18.6	17	Кладовая чистого белья	2.02
4	Кабинет патронажной сестры	11.80	18	Уборная	4.06
5	Процедурная-перевязочная	18.6	19	Кухня-буфетная	13.49
6	Комната врем. пребывания больного	28.63	20	Комната выписки	7.64
7	Комната временного пребывания родильниц после родов с ребенком	18.36	21	Кладовая лекарственных форм	6.14
8	Изолятор	14.43	22	Комната персонала	7.24
9	Предродовая	9.44	23	Уборная для персонала	3.03
10	Родовая с туалетом для новорожденных	25.0	24	Аптечный пункт II категории	9.73
11	Стерилизационная	9.55	25	Тамбур	8.37
12	Палата родильниц и новорожденных	26.94	26	Коридор	77.96
13	Смотровая с санитарной обработкой родильниц	20.7	27	Электрощитовая	2.54
14	Помещение мойки и стерилизации суден, мойки, клеенок	7.80	28	Венткамера	23.80
			29	Помещение для хранения технического инвентаря	17.02
			30	Помещение для установки КЧМ	17.02

ФЕЛЬДШЕРСКО-АКУШЕРСКИЙ ПУНКТ НА 5 КОЕК (ДЛ Я ТАДЖИКСКОЙ ССР)		ЗОНАЛЬНЫЙ ТИПОВОЙ ПРОЕКТ 254-2-36с.13.90		Страница 2																																																																													
D2BA	СТРОИТЕЛЬНЫЕ КОНСТРУКЦИИ И ИЗДЕЛИЯ Фундаменты - монолитные бетонные Перекрытия и покрытия - сборные железобетонные многоспустотные панели по серии I.141.I-28с вып.3, I.141.I-40с вып.1 Типоразмеров - 3 Стены наружные и внутренние - из глиняного кирпича М-75 на растворе М-50 Перегородки - мелкоштучные гипсобетонные и кирпичные Кровля - двускатная из волнистых асбестоцементных листов по деревянной обрешетке Полы - линолеумные, из керамической плитки, мозаичные по серии 2.244-1 вып.2 Окна по серии I.136.5-23 выпуск I Типоразмеров - 2 Двери наружные - по серии I.136.5-19 Типоразмеров - 3 Двери внутренние - по серии I.136-10 Типоразмеров - 4 Наибольшая масса монтажного элемента (плита перекрытия) - 2.72 т	H5UA	ОТДЕЛКА НАРУЖНАЯ Наружная поверхность стен - улучшенная штукатурка с последующей побелкой ВНУТРЕННЯЯ Затирка, покраска, облицовка глазурованной плиткой	S3GA	ИНЖЕНЕРНОЕ ОБОРУДОВАНИЕ Водопровод - хозяйственно-питьевой от поселковой сети. Напор на вводе 8.5м. Канализация - в поселковую сеть Отопление - центральное, водяное, система однетрубная горизонтальная проточная, тип радиатора "МС-90-108" Параметры теплоносителя 95-70°C Вариант - с автономным отоплением Вентиляция - приточно-вытяжная с искусственным и естественным побуждением Горячее водоснабжение - централизованное Напор на вводе Н = 9.3 м Электроснабжение - от внешней сети напряжением 380/220 В Связь и сигнализация - радиофикация, телефонизация, пожарная сигнализация, электрочасофикация																																																																												
J30B	НОРМАТИВНОЕ ЗНАЧЕНИЕ ВЕТРОВОГО ДАВЛЕНИЯ - $\frac{0.38 \text{ кПа}}{38 \text{ кгс/м}^2}$	J31B	НОРМАТИВНОЕ ЗНАЧЕНИЕ ВЕСА СНЕГОВОГО ПОКРОВА - $\frac{0.70 \text{ кПа}}{70 \text{ кгс/м}^2}$	G2E2	ИНЖЕНЕРНО-ГЕОЛОГИЧЕСКИЕ УСЛОВИЯ - обычные																																																																												
R2C0	СТЕПЕНЬ ОГНЕСТОЙКОСТИ - вторая	G2MQ	СЕЙСМИЧНОСТЬ - 9 баллов																																																																														
N1BD	РАСЧЕТНАЯ ТЕМПЕРАТУРА НАРУЖНОГО ВОЗДУХА - минус 13°C																																																																																
G2DD	КЛИМАТИЧЕСКИЙ ПОДРАЙОН СССР - IV A (Таджикская ССР)																																																																																
<table border="1"> <thead> <tr> <th>Наименование</th> <th>Всего</th> <th>Удельн. показатель</th> </tr> </thead> <tbody> <tr> <td>V11A</td> <td colspan="2">СТОИМОСТЬ</td> </tr> <tr> <td>V11B</td> <td>Общая сметная стоимость тыс.руб.</td> <td>76.71 -</td> </tr> <tr> <td colspan="3">в том числе:</td> </tr> <tr> <td>V11L</td> <td>строительно-монтажных работ</td> <td>" 60.41 -</td> </tr> <tr> <td>V11O</td> <td>оборудования и мебели</td> <td>" 16.3 -</td> </tr> <tr> <td>V11S</td> <td>Стоимость строительно-монтажных работ I м² полезной площади руб.</td> <td>- 141.47</td> </tr> <tr> <td>V11R</td> <td>То же, Iм³ строительного объема</td> <td>" - 35.17</td> </tr> <tr> <td>V11A</td> <td colspan="2">ТРУДОЕМКОСТЬ</td> </tr> <tr> <td>V11F</td> <td>Построечные трудовые затраты чел.-дн.</td> <td>1704.4 -</td> </tr> <tr> <td>V11S</td> <td>То же, на I м² полезной площади</td> <td>" - 3.99</td> </tr> <tr> <td>V11R</td> <td>То же, на I м³ строительного объема</td> <td>" - 0.99</td> </tr> <tr> <td>V11V</td> <td>То же, на расчетный показатель</td> <td>" - 340.9</td> </tr> </tbody> </table>		Наименование	Всего	Удельн. показатель	V11A	СТОИМОСТЬ		V11B	Общая сметная стоимость тыс.руб.	76.71 -	в том числе:			V11L	строительно-монтажных работ	" 60.41 -	V11O	оборудования и мебели	" 16.3 -	V11S	Стоимость строительно-монтажных работ I м ² полезной площади руб.	- 141.47	V11R	То же, Iм ³ строительного объема	" - 35.17	V11A	ТРУДОЕМКОСТЬ		V11F	Построечные трудовые затраты чел.-дн.	1704.4 -	V11S	То же, на I м ² полезной площади	" - 3.99	V11R	То же, на I м ³ строительного объема	" - 0.99	V11V	То же, на расчетный показатель	" - 340.9	<table border="1"> <thead> <tr> <th>Наименование</th> <th>Всего</th> <th>Удельн. показатель</th> </tr> </thead> <tbody> <tr> <td>V4KA</td> <td colspan="2">ЭКСПЛУАТАЦИОННЫЕ ПОКАЗАТЕЛИ</td> </tr> <tr> <td colspan="3">Расход</td> </tr> <tr> <td>V4KH</td> <td>воды холодной</td> <td>м³/сут, 1.44 - м³/ч, 0.38 - л/с 0.30 -</td> </tr> <tr> <td></td> <td>горячей</td> <td>" 0.34 -</td> </tr> <tr> <td>V4KI</td> <td>Канализационные стоки</td> <td>" 2.14 -</td> </tr> <tr> <td>V4KN</td> <td>тепла</td> <td>ккал/ч 78240 - кВт 91.00</td> </tr> <tr> <td colspan="3">в том числе:</td> </tr> <tr> <td></td> <td>на отопление</td> <td>" 32860 - 38.22</td> </tr> <tr> <td></td> <td>на вентиляцию</td> <td>" 23380 - 27.19</td> </tr> <tr> <td></td> <td>на горячее водоснабжение</td> <td>" 22000 - 25.59</td> </tr> <tr> <td></td> <td>Тепла на отопление I м² полезной площади</td> <td>" - $\frac{77}{0.09}$</td> </tr> <tr> <td>V4KK</td> <td>Потребная электрическая мощность кВт</td> <td>44.6 -</td> </tr> </tbody> </table>		Наименование	Всего	Удельн. показатель	V4KA	ЭКСПЛУАТАЦИОННЫЕ ПОКАЗАТЕЛИ		Расход			V4KH	воды холодной	м ³ /сут, 1.44 - м ³ /ч, 0.38 - л/с 0.30 -		горячей	" 0.34 -	V4KI	Канализационные стоки	" 2.14 -	V4KN	тепла	ккал/ч 78240 - кВт 91.00	в том числе:				на отопление	" 32860 - 38.22		на вентиляцию	" 23380 - 27.19		на горячее водоснабжение	" 22000 - 25.59		Тепла на отопление I м ² полезной площади	" - $\frac{77}{0.09}$	V4KK	Потребная электрическая мощность кВт	44.6 -
Наименование	Всего	Удельн. показатель																																																																															
V11A	СТОИМОСТЬ																																																																																
V11B	Общая сметная стоимость тыс.руб.	76.71 -																																																																															
в том числе:																																																																																	
V11L	строительно-монтажных работ	" 60.41 -																																																																															
V11O	оборудования и мебели	" 16.3 -																																																																															
V11S	Стоимость строительно-монтажных работ I м ² полезной площади руб.	- 141.47																																																																															
V11R	То же, Iм ³ строительного объема	" - 35.17																																																																															
V11A	ТРУДОЕМКОСТЬ																																																																																
V11F	Построечные трудовые затраты чел.-дн.	1704.4 -																																																																															
V11S	То же, на I м ² полезной площади	" - 3.99																																																																															
V11R	То же, на I м ³ строительного объема	" - 0.99																																																																															
V11V	То же, на расчетный показатель	" - 340.9																																																																															
Наименование	Всего	Удельн. показатель																																																																															
V4KA	ЭКСПЛУАТАЦИОННЫЕ ПОКАЗАТЕЛИ																																																																																
Расход																																																																																	
V4KH	воды холодной	м ³ /сут, 1.44 - м ³ /ч, 0.38 - л/с 0.30 -																																																																															
	горячей	" 0.34 -																																																																															
V4KI	Канализационные стоки	" 2.14 -																																																																															
V4KN	тепла	ккал/ч 78240 - кВт 91.00																																																																															
в том числе:																																																																																	
	на отопление	" 32860 - 38.22																																																																															
	на вентиляцию	" 23380 - 27.19																																																																															
	на горячее водоснабжение	" 22000 - 25.59																																																																															
	Тепла на отопление I м ² полезной площади	" - $\frac{77}{0.09}$																																																																															
V4KK	Потребная электрическая мощность кВт	44.6 -																																																																															

ФЕЛЬДШЕРСКО-АКУШЕРСКИЙ ПУНКТ НА 5 КОЕК (ДЛ Я ТАДЖИКСКОЙ ССР)				ЗОНАЛЬНЫЙ ТИПОВОЙ ПРОЕКТ 254-2-36с.13.90		Страница 3	
Наименование		Всего	Удельн. показа- тель	Наименование		Всего	Удельн. показа- тель
V1KA	РАСХОДЫ			ТЕХНИЧЕСКИЕ ХАРАКТЕРИСТИКИ			
V1KB	Расход строитель- ных материалов			G3NB	Объем строитель- ный здания	м3	1717.43 -
	Цемент	т	87.225 -	V1NN	Объем строитель- ный на I м2 по- лезной площади	"	- 4.02
	Цемент, приведен- ный к марке М 400	"	82.313(41.815) -		То же, на I м2 нормируемой площади (K2)	"	- 5.8
	То же, на I м2 по- лезной площади	"	- 0.19	V1NP	То же, на расчет- ный показатель	"	- 343.5
	То же, на I м3 строительного объе- ма здания	"	- 0.05		Площадь		
	Сталь	"	5.942 (4.232) -	G3OC	застройки общая	м2	578.97 - 474.92 -
	Сталь, приведенная к классам А-I и Ст.3	"	7.717 -	G3OB	полезная	"	427.02 -
	в том числе:			V1OK	полезная площадь на расчетный показатель	"	- 85.4
	Сталь прокатная, приведенная к Ст.3	"	0.484 -	G3OQ	Нормируемая	"	297.3 -
	Сталь приведенная к классам А-I и Ст.3 на I м2 полез- ной площади	"	- 0.018		То же, на расчет- ный показатель	"	- 59.5
	То же, на расчетный показатель	"	- 1.54		То же, на I м2 полезной площа- ди (K1)	"	- 0.7
	Бетон и железобе- тон	м3	272.88 -				
	в том числе:						
	монолитный	м3	221.14 -				
	сборный тяжелый	"	51.74 -				
	Бетон и железобетон на I м2 полезной площади	"	- 0.64				
	На расчетный по- казатель	"	- 54.58				
	Лесоматериалы	"	24.37 -				
	Лесоматериалы, при- веденные к круг- лому лесу	"	43.4(29.98) -				
	Кирпич	тыс.шт.	76.97 -				
ДОПОЛНИТЕЛЬНЫЕ ДАННЫЕ							
В проекте разработаны варианты: для сейсмичности 7,8 баллов, на просадочных грунтах II типа, 2 варианта фасадов.							
Сметы составлены в нормах и ценах 1984 г.							
Прочие затраты учтены в стоимости строительно-монтажных работ.							
Расчетный показатель - I койка							
V7BA	СОСТАВ ПРОЕКТНОЙ ДОКУМЕНТАЦИИ						
	Альбом I	- Архитектурно-строительные решения, водопровод и канализация, отопление и вентиляция, электроснабжение, связь и сигнализация, автоматизация, медгазы					
	Альбом II	- Спецификации оборудования					
	Альбом III	- Ведомости потребности в материалах					
	Альбом IV	- С м е т ы					
		Объем проектных материалов, приведенных к формату А4 - 704 форматки					
V7BA	АВТОР ПРОЕКТА	ГПИ "Таджикгипросельстрой", 734018, г.Душанбе, пр.Правды, 21					
V7BA	УТВЕРЖДЕНИЕ	Утвержден и введен в действие Госстроем Таджикской ССР 27.06.90г.Приказ №4					
V7KA	ПОСТАВЩИК	"Таджикгипросельстрой", 734018, г.Душанбе, проспект Правды, 21					

Инв. №

Катал. л. № 065314