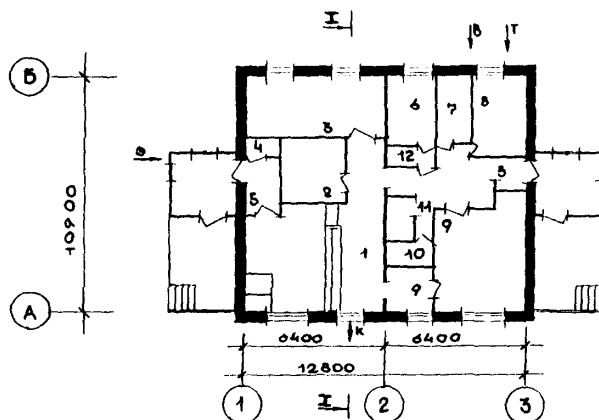


К-2	СТРОИТЕЛЬНЫЙ КАТАЛОГ Часть 2 ТИПОВЫЕ ПРОЕКТЫ ПРЕДПРИЯТИЙ, ЗДАНИЯ И СООРУЖЕНИЙ	261-22-38.90
СССР	СЕЛЬСКОЕ ОТДЕЛЕНИЕ СВЯЗИ (ДЛЯ ПОСЕЛКОВ ДО 500 ЖИТЕЛЕЙ)	
ЦИТП		
МАЙ 1991	ТИПОВОЙ ПРОЕКТ	На 5-ти страницах Страница 1

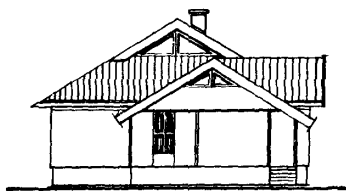
Ф А С А Д I-3



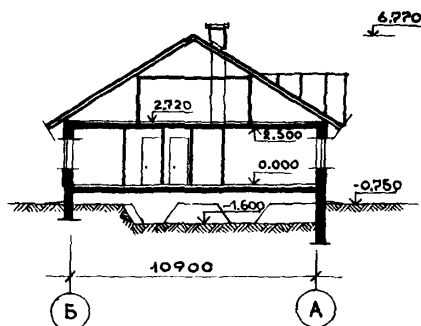
ПЛАН НА ОТМ. 0.000



Ф А С А Д Б-А



РАЗРЕЗ I-I



СЕЛЬСКОЕ ОТДЕЛЕНИЕ СВЯЗИ
(ДЛЯ ПОСЕЛКОВ ДО 500 ЖИТЕЛЕЙ)ТИПОВОЙ ПРОЕКТ
26I-22-38.90

Страница 2

ЭКСПЛИКАЦИЯ ПОМЕЩЕНИЙ

Номер	Наименование	Площадь, м2
I	Операционный зал	30,00
2	Архив текущего хранения	10,32
3	Аппаратная	16,59
4	Электрощитовая	1,75
5	Тамбур	3,45
6	Аккумуляторная	6,55
7	Помещение сушки одежды	4,53
8	Комната персонала	8,75
9	Помещение обработки почты	23,05
10	Кладовая уборочного инвентаря	3,04
11	Санузел	1,98
12	Шлюз	2,64

СЕЛЬСКОЕ ОТДЕЛЕНИЕ СВЯЗИ
(ДЛЯ ПОСЕЛКОВ ДО 500 ЖИТЕЛЕЙ)

ТИПОВОЙ ПРОЕКТ
26I-22-38.90

Страница 3

D26A СТРОИТЕЛЬНЫЕ КОНСТРУКЦИИ И ИЗДЕЛИЯ

Конструктивная схема с поперечными несущими стенами и опиранием панелей перекрытий по двум сторонам

Фундаменты - столбчатые, малозаглубленные из сборных железобетонных и бетонных блоков по ГОСТ 13580-85 и 13579-78. Типоразмеров - 6

Стены наружные - панели трехслойные из керамзитобетона на гибких связях толщиной 300 мм
Типоразмеров - 6

Стены цокольные - однослойные, легкобетонные панели толщиной 250 мм
Типоразмеров - 3

Стены внутренние - сборные керамзитобетонные панели толщиной 160 мм
Типоразмеров - 2

Перекрытия - железобетонные многослойные панели толщиной 220 мм
Типоразмеров - 1

Перегородки - кирпичные, сборные гипсобетонные толщиной 80 мм
Типоразмеров - 10

Перекрытия - железобетонные, брусковые по серии 1.038.1-I, вып. I.
Типоразмеров - 2

Крыша - деревянная стропильная с чердаком, наружный неорганизованный водосток

Кровля - волнистые асбестоцементные листы ГОСТ 378-76 Типоразмеров - I

Полы - линолеум, керамическая плитка серии 2.244-I вып. 4

Двери наружные - остекленные по серии 1.136.5-19
Типоразмеров - I

Двери внутренние - литовой конструкции по серии 1.136-10.
Типоразмеров - 4

Окна - с раздельными переплетами по серии 1.136.5-23 вып. 2 (вариант - со спаренными переплетами и переплетами с тройным остеклением по серии 1.136.5-23 вып. 4, 5)
Типоразмеров - 3

Наибольшая масса монтажного элемента (плита перекрытия) - 4,7 т

Н50A ОТДЕЛКА
НАРУЖНАЯ

Отделка панелей наружных стен декоративным бетоном (варианты - мраморная крошка, фактурирование поверхности стен пескоструйными аппаратами)

ВНУТРЕННЯЯ

Операционный зал - панель h-I,8 м ДВП - полимерное покрытие. Выше клеевая покраска.
Аккумуляторная, санузел - облицовка глазурованной плиткой на h - 180 см, выше клеевая покраска. Остальные помещения - улучшенная клеевая окраска

G36A ИНЖЕНЕРНОЕ ОБОРУДОВАНИЕ

Водопровод - хозяйственно-питьевой, расчетный напор у основания стояков 10 м

Канализация - хозяйственно-бытовая в поселковую сеть

Отопление - водяное центральное от внешней сети. Параметры теплоносителя t-95-70°C.

Вентиляция - естественная

Горячее водоснабжение - от внешней сети, расчетный напор у основания стояков 10 м

Электроснабжение - от внешней сети, напряжение 380/220В

Освещение - лампами накаливания и люминесцентное

Устройства связи - радиотрансляция, телефонизация, пожарная сигнализация

C2ED ОСНАЩЕНИЕ ЗДАНИЯ

Оборудование технологическое, санузлы - унитазы, умывальники

J30B НОРМАТИВНОЕ ЗНАЧЕНИЕ ВЕТРОВОГО ДАВЛЕНИЯ - 38 кгс/м²
0,38 кПа

J3MB НОРМАТИВНОЕ ЗНАЧЕНИЕ ВЕСА СНЕГОВОГО ПОКРОВА - 100 кгс/м²
1,00 кПа

R2CO СТЕПЕНЬ ОГНЕСТОЙКОСТИ - пятая

G1BF ОРИЕНТАЦИЯ - свободная

M1BD РАСЧЕТНАЯ ТЕМПЕРАТУРА НАРУЖНОГО ВОЗДУХА - минус 20, 25, 30, 35, 40°C

G2EE ИНЖЕНЕРНО-ГЕОЛОГИЧЕСКИЕ УСЛОВИЯ - обычные

G2DD КЛИМАТИЧЕСКИЕ РАЙОНЫ И ПОДРАЙОН СССР - II и III, IV

СЕЛЬСКОЕ ОТДЕЛЕНИЕ СВЯЗИ
(ДЛЯ ПОСЕЛКОВ ДО 500 ЖИТЕЛЕЙ)

ТИПОВОЙ ПРОЕКТ
26I-22-38.90

Страница 4

Наименование	Всего	Удель- ный показа- тель	Наименование	Всего	Удель- ный показа- тель
VIIA СТОИМОСТЬ			V4KA ЭКСПЛУАТАЦИОННЫЕ ПОКАЗАТЕЛИ		
VIIb Общая сметная стоим- мость	тыс. руб. 29,96	-	V4KH Расход воды:	м3/сут 0,09	-
В том числе:			холодной	м3/ч 0,14	-
VIIc Строительно-монтаж- ных работ	" 25,95	-	горячей	" 0,14	-
VIIo Оборудования и мебе- ли	" 4,01	-	V4KI Канализационные отоки	л/сек 1,84	-
Стоимость строительно- монтажных работ I м2 полезной площади	руб -	198,96	V4KN Тепла	ккал/ч кВт 20727 24101	-
VIIr То же, I м3 строитель- ного объема здания	руб -	58,43	В том числе: на отопление	то же 12227 14217	-
VIIv Стоимость общая на расчетный показатель	" -	229,70	на горячее во- доснабжение	" 8500 9884	-
VIIA ТРУДОЕМКОСТЬ			Тепла на отопле- ние I м2 полез- ной площади	" 94 0,109	
Построечные трудовые затраты	чел.- час 3053	-	V4KK Потребная элект- рическая мощность	кВт 11,46	
VIIr То же, на I м3 строи- тельного объема	" -	6,87	ТЕХНИЧЕСКИЕ ХАРАКТЕРИСТИКИ		
VIIv То же, на расчетный показатель	" -	23,41	G3N6 Объем строи- тельный здания	м3 444,1	-
VIIA РАСХОДЫ			То же, на I м2 нормируемой площади	" -	4,13
VIIb Расход строительных материалов			VINP То же, на рас- четный пока- затель	" -	3,4
Цемент	т 34,48	-	G3OC Площадь застройки	м2 200,94	-
Цемент, приведенный к марке М400	" 33,26 (2,13)	-	G3O6 Общая	" 137,77	-
То же, на I м3 строи- тельного объема	" -	0,075	Полезная	" 130,43	-
То же, на расчетный показатель	" -	0,255	То же, на расчетный показатель	" 1,0	
Сталь	" 3,28	-	G3OQ Нормируемая	" 107,45	
Сталь, приведенная к классам А-I и Ст3	т 5,01 (0,08)	-	То же, на расчетный показатель	" 0,82	
В том числе:			В скобках указывается потребность строи- тельных материалов без учета расходов на изготовление сборных изделий, конст- рукций.		
сталь прокатная при- веденная к Ст3	" 0,3	-			
Сталь, приведенная к классам А-I и Ст3 на расчетный показатель	" -	0,038			
Бетон и железобе- тон	м3 110,18	-			
В том числе:					
монолитный	" 12,43	-			
сборный тяжелый	" 53,78	-			
сборный легкий	" 43,97	-			
Бетон и железобетон на расчетный показате- ль	" -	0,845			
Лесоматериалы	м3 39,21	-			
Лесоматериалы, при- веденные к круг- лому лесу	" 63,97	-			
Кирпич	тыс. шт 0,76	-			

СЕЛЬСКОЕ ОТДЕЛЕНИЕ СВЯЗИ (ДЛЯ ПОСЕЛКОВ ДО 500 ЖИТЕЛЕЙ)	ТИПОВОЙ ПРОЕКТ 26I-22-38.90	Страница 5
<p style="text-align: center;">ДОПОЛНИТЕЛЬНЫЕ ДАННЫЕ</p> <p>Основные показатели приведены для условий строительства при расчетной температуре наружного воздуха -30°C, со стеновыми панелями толщиной 300 мм на гибких связях с объемной массой 1400 кг/м³. Типовой проект разработан на базе жилого двухквартирного дома серии 25.</p> <p>В проекте предусмотрены варианты: фундаменты - буронабивные сваи Ø 500 мм, длиной 2,0 мм., многпустотные панели перекрытия из тяжелого бетона шириной 2,4 м. Разработан вариант крыши с железобетонными стропилами. Сметы составлены в нормах и ценах 1984г. Расчетн.показатель-1м² полезной площади (130,43 м²).</p>		
В7ЕА СОСТАВ ПРОЕКТНОЙ ДОКУМЕНТАЦИИ		
<p>Альбом I</p> <p>часть I Архитектурно-строительные и технологические чертежи выше и ниже отм.0.000</p> <p>часть 2 Санитарно-технические и электротехнические чертежи</p> <p>часть 3 С м е т ы</p> <p>часть 3-I Ведомость потребности в материалах</p> <p>часть 4 Спецификация оборудования</p> <p>Альбом II</p> <p>часть I7 Монтажные узлы и детали</p> <p>Альбом III</p> <p>часть 0-I Изделия заводского изготовления. Наружные стеновые панели для обычных условий строительства. Общие материалы и унифицированные детали для панелей из легкого бетона</p> <p>часть I-52 Наружные стеновые панели однорядной разрезки из легкого бетона толщиной 300, 350, 400 мм. Рабочие чертежи изделий. Арматурные изделия</p> <p>часть I-63 Наружные стеновые панели однорядной разрезки из легкого бетона толщиной 300, 350, 400 мм. Цокольные панели из легкого бетона толщиной 250, 300, 350 мм</p> <p>25КЖ.И.1.1.7I Наружные трехслойные стеновые панели однорядной разрезки на гибких связях. Рабочие чертежи изделий</p> <p>25КЖ.И.1.2.7I Наружные трехслойные стеновые панели однорядной разрезки на гибких связях. Арматурные изделия</p> <p>часть 2-4 Внутренние стеновые панели из легкого и тяжелого бетона толщиной 160 мм</p> <p>часть 3-3 Многпустотные панели перекрытий шириной 1190 мм толщиной 220 мм</p> <p>часть 3-10 Многпустотные панели перекрытий шириной 2390, 1190 мм толщиной 220 мм (диаметры пустот 159 мм)</p> <p>часть 3-30 Многпустотные панели перекрытий с пустотами диаметром 159 мм. Рабочие чертежи изделий. Арматурные изделия</p> <p>часть 5-4 Перегородки</p> <p>часть I2-I8 Дополнительные изделия</p> <p>I2-23</p> <p>I2-33</p> <p>25КЖ.И.12.1.40 Дополнительные изделия</p> <p>25КЖ.И.12.1.44</p> <p>25КЖ.И.4.1-39 Разные изделия</p> <p>часть 6-6 Металлические изделия</p> <p>часть 7-24</p> <p>7-27 Деревянные изделия</p> <p>25КЖ.СИ-54 Калькуляции стоимости железобетонных изделий</p> <p>Объем проектных материалов, приведенных к формату А4 - 2190 форматок</p> <p>в т.ч.изделий заводского изготовления - 1752 форматки</p>		
<p>В7БА АВТОР ПРОЕКТА</p>	<p>Конструкторское бюро по железобетону им.А.А.Якушева 109088, г.Москва, I-ая ул.Машиностроения, дом 5</p>	
<p>В7НА УТВЕРЖДЕНИЕ</p>	<p>Утвержден Госкомархстроем РСФСР Постановление № 32 от 30.II.1990г.</p>	
<p>В7КА ПОСТАВЩИК</p>	<p>АПП ЦИП 125878, ГСП, Москва, А-445, ул.Смольная, 22</p>	