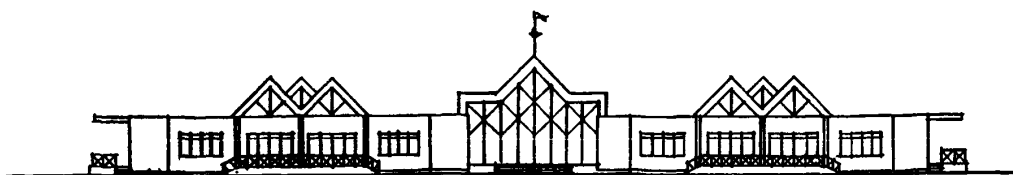
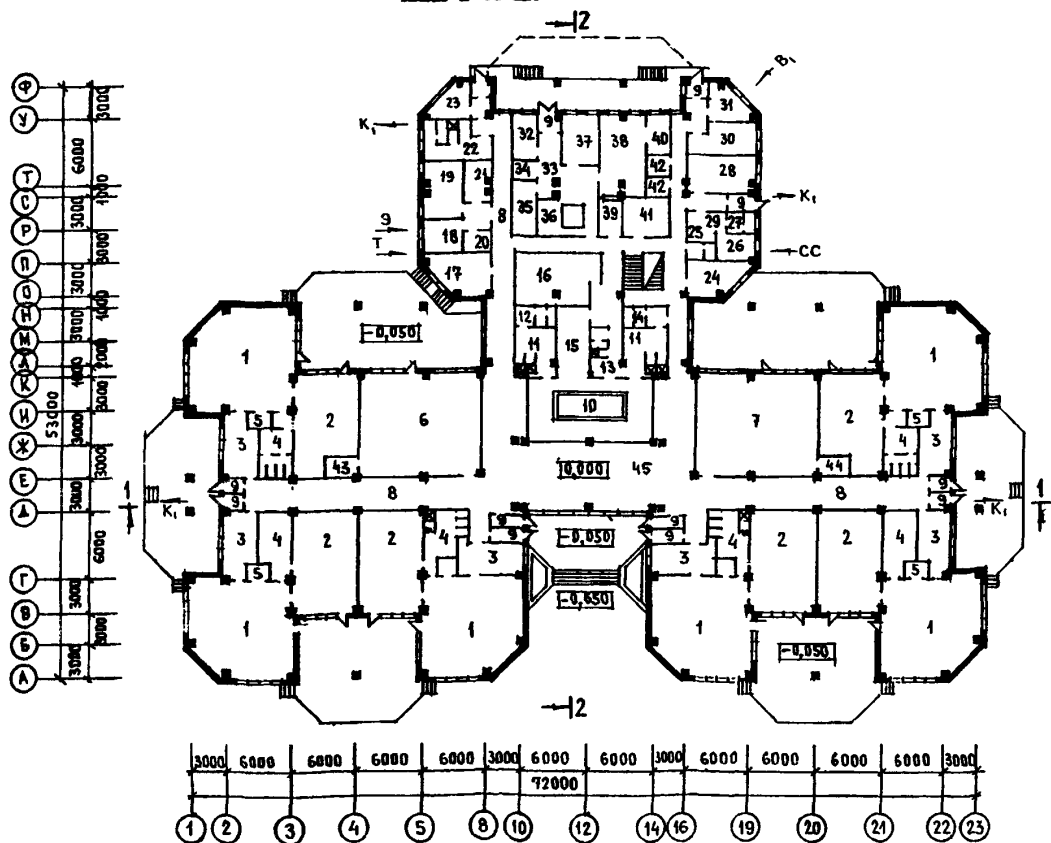


К-2	ТИПОВАЯ ПРОЕКТНАЯ ДОКУМЕНТАЦИЯ ЧАСТЬ 2 ТИПОВЫЕ ПРОЕКТЫ ПРЕДПРИЯТИЙ, ЗДАНИЙ И СООРУЖЕНИЙ	212-01-520с.91
СССР	ДЕТСКИЙ САД-ЯСЛИ НА 140 МЕСТ В КОНСТРУКЦИЯХ СО СТАЛЬНЫМ КАРКАСОМ И ЛЕГКОМИ ОГРАЖДАЮЩИМИ ПАНЕЛЯМИ ДЛЯ СТРОИТЕЛЬСТВА В СЕЙСМИЧЕСКИХ РАЙОНАХ	
ЦИТП		
ИЮНЬ 1991	ТИПОВЫЕ МАТЕРИАЛЫ ДЛЯ ПРОЕКТИРОВАНИЯ	На 5 ^{ти} страницах Страница I

ФАСАД I-23



ПЛАН I ЭТАЖА

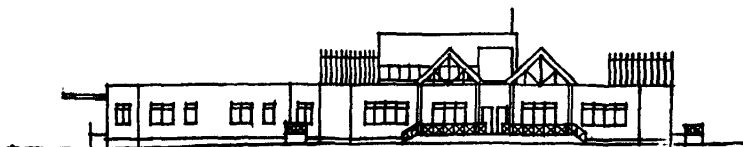


ДЕТСКИЙ САД-ЯСЛИ НА 140 МЕСТ В КОНСТРУКЦИЯХ СО СТАЛЬНЫМ
КАРКАСОМ И ЛЕГКИМИ ОГРАЖДАЮЩИМИ ПАНЕЛЯМИ ДЛЯ СТРОИТЕЛЬСТВА
В СЕЙСМИЧЕСКИХ РАЙОНАХ

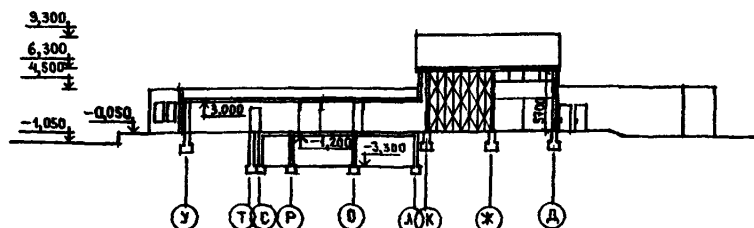
ТИПОВЫЕ МАТЕРИАЛЫ
ДЛЯ ПРОЕКТИРОВАНИЯ
21 2-01-520с.91

Страница 2

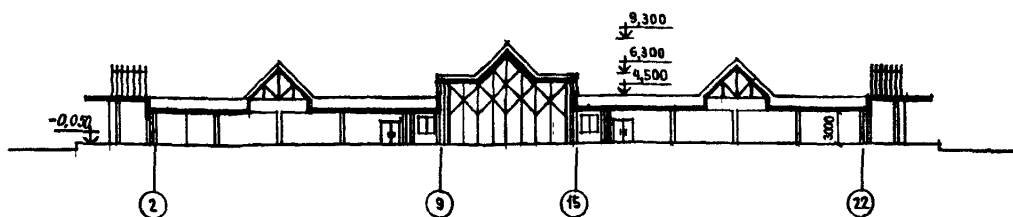
ФАСАД "Ф" - "А"



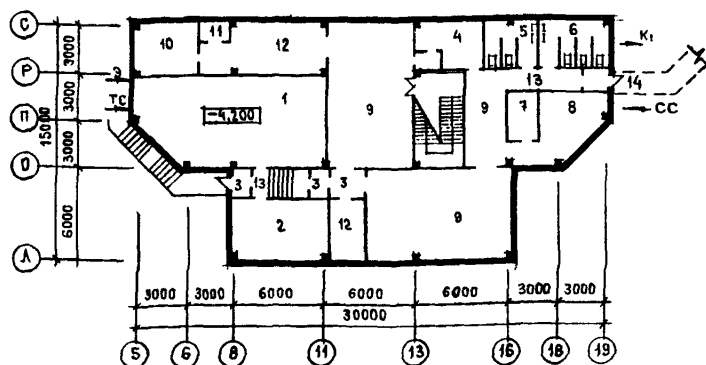
РАЗРЕЗ 2-2



РАЗРЕЗ I-I



ПЛАН ПОДВАЛА



ДЕТСКИЙ САД-ЯСЛИ НА 140 МЕСТ В КОНСТРУКЦИЯХ СО СТАЛЬНЫМ
КАРКАСОМ И ЛЕГКИМИ ОГРАЖДАЮЩИМИ ПАНЕЛЯМИ ДЛЯ СТРОИТЕЛЬСТВА
В СЕЙСМИЧЕСКИХ РАЙОНАХ

ТИПОВЫЕ МАТЕРИАЛЫ
ДЛЯ ПРОЕКТИРОВАНИЯ
21 2-01-520с.91

Страница 3

ЭКСПЛИКАЦИЯ ПОМЕЩЕНИЙ

Но- мер	Наименование	Площадь м2	Но- мер	Наименование	Площадь м2
I ЭТАЖ			32.	Кладовая овощей	10,0
1.	Групповая	502,8	33.	Загрузочная	10,1
2.	Спальная	313,0	34.	Мойка тары	4,7
3.	Раздевалка	103,8	35.	Кладовая сухих продуктов	11,8
4.	Санузел	94,8	36.	Холодильная установка	21,5
5.	Буфетная	18,0	37.	Заготовочный цех	13,8
6.	Помещение для занятий физкультурой	107,9	38.	Горячий цех	30,1
7.	Помещение для музыкальных занятий	107,9	39.	Раздаточная	7,3
8.	Коридор	319,1	40.	Моечная	7,3
9.	Тамбур	38,0	41.	Столовая персонала	9,7
10.	Бассейн с ваншой 3 x 7	70,2	42.	Кладовая	7,8
11.	Раздевальные с душевыми	28,0	43.	Кладовая при помещении для занятий физкультурой	5,2
12.	Санузлы при раздевалках	14,8	44.	Кладовая при помещении для занятий музыкой	5,2
13.	Комната тренера с душевой	9,1	45.	Зимний сад	76,8
14.	Санузел	5,2	ПОДВАЛ		
15.	Комната медсестры, лаборатория анализа воды, узел управления	18,0	01	Венткамера	67,0
16.	Венткамера	31,4	02	Технические помещения бассейна	27,0
17.	Методический кабинет	22,7	03	Тамбуры вспомогательные	6,6
18.	Гладильная	11,3	04	Помещение для хранения уборочного инвентаря	9,0
19.	Постирочная	16,0	05	Мужской санузел	10,8
20.	Кладовая грязного белья	6,3	06	Женский санузел	13,2
21.	Комната кастелянши, кладовая чистого белья	9,6	07	Подсобное помещение	6,5
22.	Комната персонала, душевая, санузел	19,2	08	Подсобное помещение	20,0
23.	Кабинет заведующего	9,0	09	Лекционный зал	132,2
24.	Кабинет психологической разгрузки	18,7	010	Преподавательская	10,0
25.	Приемная изолятора	12,5	011	Хранение наглядных пособий	3,0
26.	Палата 2-х местная	9,2	012	Препараторская	31,5
27.	Санузел (приготовление дезинф. средств)	6,7	013	Коридор	15,5
28.	Медицинская комната, проце- дурная	17,6	014	Аварийный выход	-
29.	Тамбур при изоляторе	1,8			
30.	Электрощитовая	15,0			
31.	Кладовая инвентаря	8,6			

ДЕТСКИЙ САД-ЯСЛИ НА 140 МЕСТ В КОНСТРУКЦИЯХ СО СТАЛЬНЫМ
КАРКАСОМ И ЛЕГКИМИ ОГРАЖДАЮЩИМИ ПАНЕЛЯМИ ДЛЯ СТРОИТЕЛЬСТВА
В СЕЙСМИЧЕСКИХ РАЙОНАХ

ТИПОВЫЕ МАТЕРИАЛЫ
ДЛЯ ПРОЕКТИРОВАНИЯ
212-01-520с.91

Страница 4

D2BA СТРОИТЕЛЬНЫЕ КОНСТРУКЦИИ И ИЗДЕЛИЯ

Фундаменты - монолитные железобетон-
ные на естественном основании

Бетон класса В 15

Стены подвала - монолитные железобетонные. Бетон класса В 15

Перекрытие над подвалом - монолитное балочного типа

Каркас здания - стальные металличе-
ские конструкции (колонны и балки)
ГОСТ 380-88; ГОСТ 19288-73

Стены наружные - трехслойные панели
типа "Сэндвич" с утеплителем из
минераловатных плит шифр 172.КМ5

Покрытие - из оцинкованного профили-
рованного настила по ГОСТ 24045-86

Кровля - мягкая рулонная, совмещенная
с внутренним водостоком

Перегородки - каркасно-обшивные по-
элементной сборки на металлическом
каркасе. В сухих помещениях обшивка
гипсокартонными листами, в помеще-
ниях с влажным режимом - асбестоце-
ментными листами, по серии 1.231.9-10,
в.1

Полы - деревянный брус, керамичес-
кая плитка, линолеум с теплозвуко-
изоляционным слоем по серии 2.244-1,
вып. 4.

Окна и балконные двери из алюми-
ниевых сплавов для общественных зданий
по серии 1.236.4-8 вып.1, вып.2

Двери наружные из алюминиевых сплавов
по ГОСТ 24584-81

Витражи - алюминиевые по серии 1.236.4-
7/84 в.1

Двери внутренние - деревянные по
серии 1.136-10

Подвесные потолки для сухих помеще-
ний из акустической плитки АПШ.
Для помещений с влажным режимом из
асбоцементных листов

Наибольшая масса монтажного элемента
(бетонный блок фундамента) - 0,97 т

J30B НОРМАТИВНОЕ ЗНАЧЕНИЕ - 38 кгс/м²
ВЕТРОВОГО ДАВЛЕНИЯ 0,38 кПа

R200 СТЕПЕНЬ ОГНЕСТОЙКОСТИ - IIIa

N1BD РАСЧЕТНАЯ ТЕМПЕРАТУРА НАРУЖНОГО
ВОЗДУХА -20, -30°C (основное ре-
шение)

H5UA ОТДЕЛКА

НАРУЖНАЯ

Стеновые панели окрашиваются кремние-
органическими красителями в заводских
условиях

Цоколь - облицовка фасадной керамической
плиткой 120x65 по ГОСТ 13996-84

Окна, наружные двери, витражи - бес-
цветная анодировка в заводских условиях

C3GA ВНУТРЕННЯЯ

Штукатурка, затирка, покраска водоэмуль-
сионной масляной краской, клеевая по-
белка, облицовка глазурованной плиткой

ИНЖЕНЕРНОЕ ОБОРУДОВАНИЕ

Водопровод - хозяйственно-питьевой от
наружной сети, расчетный напор на вводе
H=14 м

Канализация хозяйственно-бытовая в го-
родскую сеть

Отопление - центральное, водяное.
Параметры теплоносителя T=95+70°C.
от наружных тепловых сетей

Вентиляция - приточно-вытяжная с меха-
ническим побуждением и естественная

Горячее водоснабжение - от наружных
тепловых сетей

Электроснабжение от наружной сети нап-
ряжением 380/220В

Устройства связи - радиотелефония, теле-
фонизация, телевидение, пожарная сигна-
лизация

C3ED ОСНАЩЕНИЕ ЗДАНИЙ

Оборудование пищеблока, бассейна, сан-
узлов и душевых

J3NB НОРМАТИВНОЕ ЗНАЧЕНИЕ - 100 кгс/м²
ВЕСА СНЕГОВОГО ПОКРОВА 1,0 кПа

G2EE ИНЖЕНЕРНО-ГЕОЛОГИЧЕСКИЕ УСЛОВИЯ -

- обычные

G2MQ СЕЙСМИЧНОСТЬ - 9 баллов

G2DD КЛИМАТИЧЕСКИЕ РАЙОНЫ И ПОДРАЙОН СССР -
- II и III

ДЕТСКИЙ САД-ЯСЛИ НА 140 МЕСТ В КОНСТРУКЦИЯХ СО СТАЛЬНЫМ
КАРКАСОМ И ЛЕГКИМИ ОГРАЖДАЮЩИМИ ПАНЕЛЯМИ ДЛЯ СТРОИТЕЛЬСТВА
В СЕЙСМИЧЕСКИХ РАЙОНАХ

ТИПОВЫЕ МАТЕРИАЛЫ
ДЛЯ ПРОЕКТИРОВАНИЯ
21 2-01-52Дс. 91

Страница 5

Наименование	Всего	Удельн. показа- тель	Наименование	Всего	Удельн. показа- тель
VIIA СТОИМОСТЬ			V4KA ЭКСПЛУАТАЦИОННЫЕ ПОКАЗАТЕЛИ		
VIIБ Общая сметная стоимость тис. руб.	544,19	-	V4KH Расход воды м3/сут	43,23	
VIIГ Строительно-монтажных работ " 461,03			холодной " 25,57		
VIIД Оборудование и мебели " 67,50			горячей " 17,66		
VIIЕ Прочие затраты 15,66			V4KI Канализационные стоки м3/сут	43,23	
VIIЖ Стоимость строймонтажа на 1 м2 полезной площади руб.	180,97		V4KN Тепла ккал/ч кВт	520000	604,65
VIIЗ То же, на 1 м3 строительного объема руб.	37,46		в том числе:		
VIIИ Стоимость общая на расчетный показатель руб.	3887,07		на отопление "-	140000	162,79
VIIА ТРУДОЕМКОСТЬ			на вентиляцию "-	40000	46,51
VIIБ Построечные трудовые затраты чал. дн. 51043			на горячее водоснабжение "-	340000	395,35
VIIС То же, на 1 м2 полезной площади	20,04		Тепла на отопление 1 м2 полезной площади "-		54,95
VIIД То же, на 1 м3 строительного объема	4,15		V4KK Потребная электрическая мощность кВт	90	0,064
VIIЕ То же, на расчетный показатель	364,59				
VIIА РАСХОДЫ			ТЕХНИЧЕСКИЕ ХАРАКТЕРИСТИКИ		
VIIБ Расход строительных материалов			G3NB Объем строительный здания м3	12305,7	
Цемент т 384,69			в том числе:		
Цемент, приведенный к марке 400 т 427,43			подземной части м3	1456,0	
То же, на 1 м2 полезной площади т 0,17			Объем строительный на 1 м2 полезной площади -		4,83
То же, на 1 м3 строительного объема т 0,034			V1NN То же, на 1 м2 нормируемой площади		7,10
То же, на расчетный показатель т 3,05			V1NP То же, на расчетный показатель		87,90
Сталь т 254,80			G30C Площадь застройки	2913	
Сталь, приведенная к классам ст.3 и А-1 т 308,31			G30B Общая	2693,3	
То же, на 1 м2 полезной площади т 0,12			в том числе:		
То же, на расчетный показатель т 2,20			подземной части	410,3	
Бетон и железобетон на 1 м2 полезной площади м3 770,15			G30Q Нормируемая	1733,9	
на расчетный показатель м3 5,50			То же, на расчетный показатель		12,38
Лесоматериалы м3 28,33			То же, на 1 м2 полезной площади	2547,6	0,68
Лесоматериалы, приведенные к круглому лесу м3 42,50			Полезная		
			То же, на расчетный показатель		18,20

ДОПОЛНИТЕЛЬНЫЕ ДАННЫЕ

Сметная документация составлена в ценах 1984 года
Расчетный показатель - 1 место. Расчетных единиц - 140
В подвале детского сада-яслей предусмотрено ПРУ

В7ЕА

СОСТАВ ПРОЕКТНОЙ ДОКУМЕНТАЦИИ

Альбом I ПЗ Пояснительная записка
Альбом II АС Архитектурно-строительные чертежи
ТХ, ОБ, ЕК Технологические, сантехнические чертежи
ЭОМ, СС Электротехнические чертежи
Альбом III КМ Чертежи металлических несущих конструкций
Альбом IV Сметные расчеты

Альбом V Проектная документация по переводу помещений подвала в режим ПРУ (П-4)
Объем проектных материалов, приведенных к формату А-4 - 285 форматок

В7БА АВТОР ПРОЕКТА - Гипропрос, 117630, Москва, ул.Обручева, 23а

В7НА УТВЕРЖДЕНИЕ - Утвержден Госкомархстроем РСФСР, постановление № 58 от 19.12.1990г.

В7КА ПОСТАВЩИК - Гипропрос, 117630, г.Москва, ул.Обручева, 23а