

| | | |
|-----------------------|--|----------------|
| К-2 | СТРОИТЕЛЬНЫЙ КАТАЛОГ Часть 2 ТИПОВЫЕ ПРОЕКТЫ ПРЕДПРИЯТИЙ, ЗДАНИЙ И СООРУЖЕНИЯ | 254-6-18м.90 |
| СССР | 5-ЭТАЖНЫЙ ДОМ-ИНТЕРНАТ ДЛЯ ИНВАЛИДОВ И ПРЕСТАРЕЛЫХ НА 200 МЕСТ С ТЕРРИТОРИАЛЬНЫМ ЦЕНТРОМ СОЦИАЛЬНОГО ОБСЛУЖИВАНИЯ (С О С Т Е Н А М И И З К И Р П И Ч А) | |
| ЦИТП | | ТИПОВОЙ ПРОЕКТ |
| АВГУСТ 1991 | | |

ФАСАД I-25

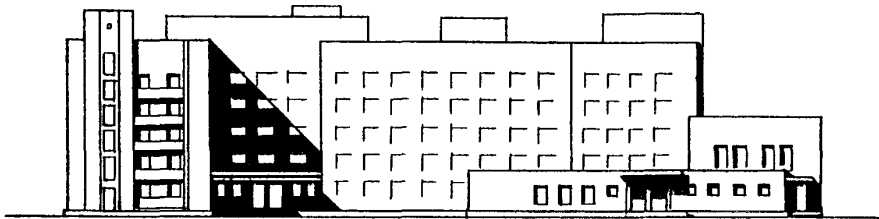
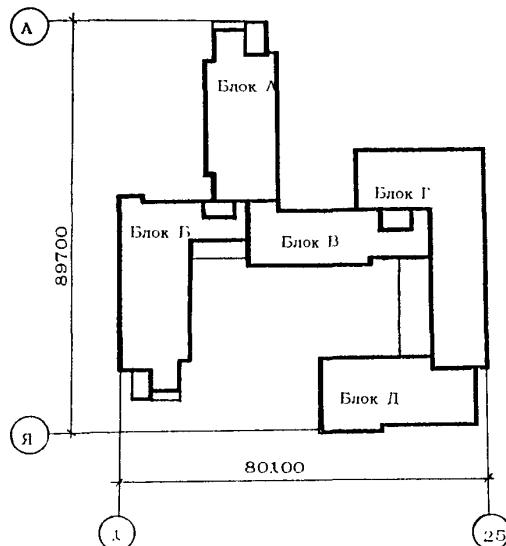


СХЕМА БЛОКИРОВКИ



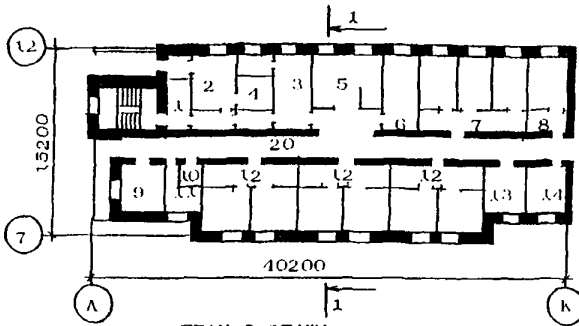
5-ЭТАЖНЫЙ ДОМ-ИНТЕРНАТ ДЛЯ ИНВАЛИДОВ И ПРЕСТАРЕЛЫХ
НА 200 МЕСТ С ТЕРРИТОРИАЛЬНЫМ ЦЕНТРОМ СОЦИАЛЬНОГО
ОБСЛУЖИВАНИЯ (СО СТЕНАМИ ИЗ КИРПИЧА)

ТИПОВОЙ ПРОЕКТ
254-6-18м.90

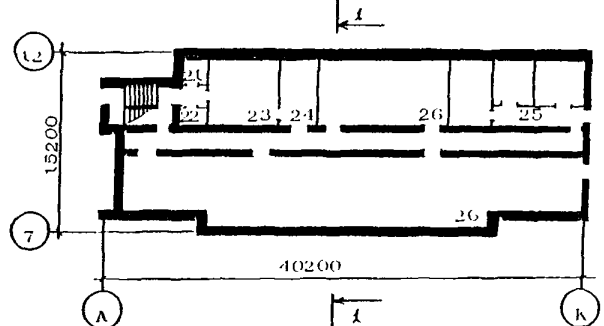
Страница 2

БЛОК А

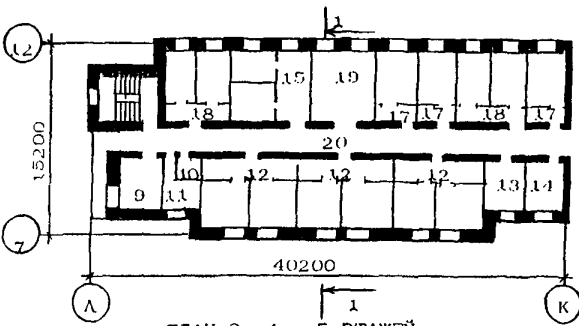
ПЛАН 1 ЭТАЖА



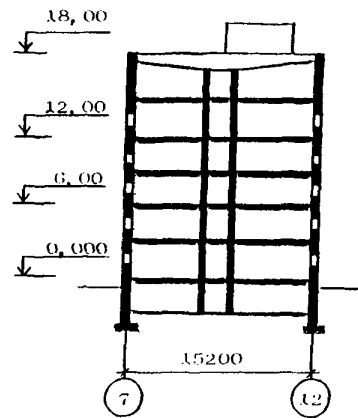
ПЛАН ПОДВАЛА



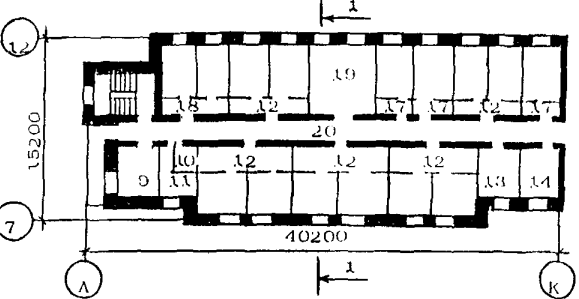
ПЛАН 2 ЭТАЖА



РАЗРЕЗ 1-1



ПЛАН 3, 4 и 5 ЭТАЖЕЙ



ЭКСПЛИКАЦИЯ ПОМЕЩЕНИЙ

| Но-мер | Наименование | Площадь, м ² | Но-мер | Наименование | Площадь, м ² |
|--------|---------------------------------|-------------------------|--------|--|-------------------------|
| 1 | БЛОК А | | 17 | Жилая ячейка на 1 человека | 11,00 |
| 1 | Палата изолятора на 1 человека | 10,40 | 18 | Жилая ячейка на 2 человека | 17,40 |
| 2 | Смотровая изолятора | 12,70 | 19 | Холл | 36,50 |
| 3 | Палата изолятора на -2 человека | 19,20 | 20 | Коридоры | 361,50 |
| 4 | Санитарная комната | 7,40 | 21 | Помещение холодильного агрегата | 6,00 |
| 5 | Буфет-раздаточная | 26,00 | 22 | Кладовая | 6,00 |
| 6 | Смотровая-ожидальная | 19,20 | 23 | Помещение для временного хранения трупов | 38,50 |
| 7 | Палаты на 2 человека | 14,00 | 24 | Процедурная | 19,00 |
| 8 | Комната персонала | 19,20 | 25 | Технические помещения | 60,00 |
| 9 | Клизенная | 16,00 | 26 | Помещения подвала | 351,4 |
| 10 | Комната для каталог | 6,00 | | | |
| 11 | Кладовая чистого белья | 10,00 | | | |
| 12 | Жилая ячейка на 4 человека | 33,20 | | | |
| 13 | Комната персонала | 13,20 | | | |
| 14 | Комната дежурной медсестры | 17,60 | | | |
| 15 | Ванная | 17,20 | | | |
| 16 | Душевая | 10,00 | | | |

5-ЭТАЖНЫЙ ДОМ-ИНТЕРНАТ ДЛЯ ИНВАЛИДОВ И ПРЕСТАРЕЛЫХ
НА 200 МЕСТ С ТЕРРИТОРИАЛЬНЫМ ЦЕНТРОМ СОЦИАЛЬНОГО
ОБСЛУЖИВАНИЯ (С О СТЕНАМИ ИЗ КИРПИЧА)

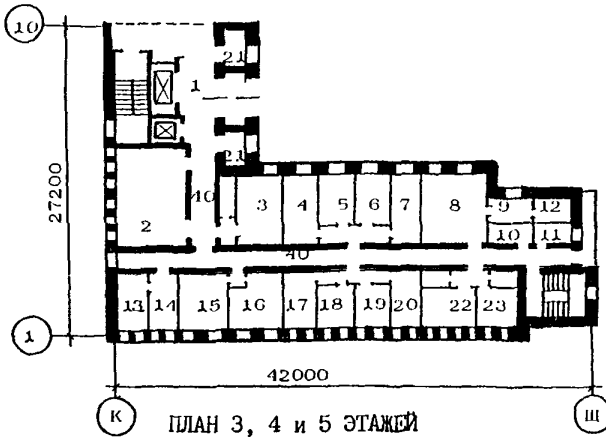
ТИПОВОЙ ПРОЕКТ

254-6-18м.90

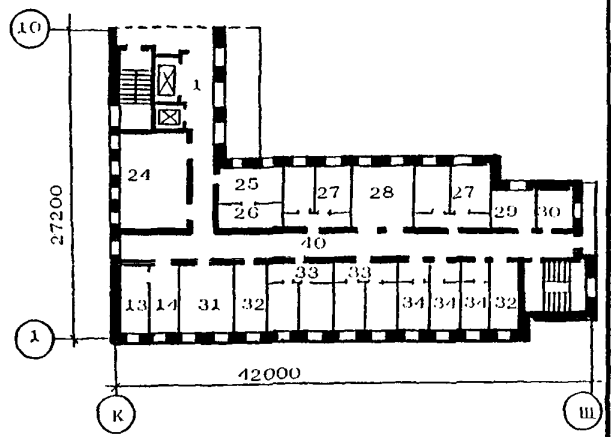
Страница 3

БЛОК Б

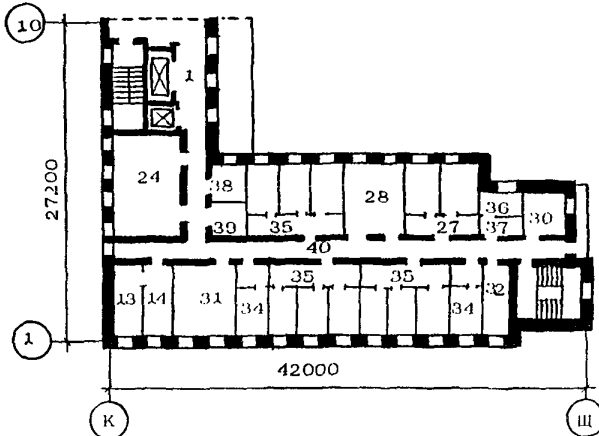
ПЛАН 1 ЭТАЖА



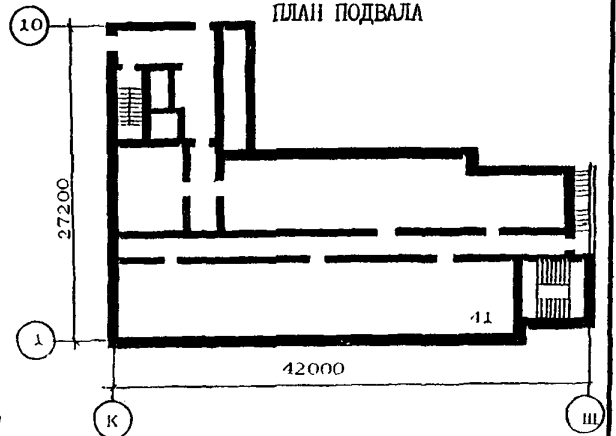
ПЛАН 2 ЭТАЖА



ПЛАН 3, 4 и 5 ЭТАЖЕЙ



ПЛАН ПОДВАЛА



ЭКСПЛИКАЦИЯ ПОМЕЩЕНИЙ

| Но- мер | Наименование | Площадь, м ² | Но- мер | Наименование | Площадь, м ² |
|--------------------------------------|--|----------------------------|------------|--|----------------------------|
| БЛОК Б | | | | | |
| 1 | Вестибюль | 18,40 | 21 | Комната дежурного | 7,00 |
| 2 | Холл для встречи с гостями | 51,40 | 22 | Кабинет электросветолечения с помещением для обработки прокладок | 20,30 |
| 3 | Помещение для гостей | 35,96 | 23 | Кабинет теплोलечения с кладовой | 30,00 |
| Лечебно-диагностический центр | | | | | |
| 4 | Автоклавная | 19,20 | 24 | Холл дневного пребывания | 58,60 |
| 5 | Препараторская | 12,00 | 25 | Комната сестры-хозяйки | 19,60 |
| 6 | Лаборантская | 12,00 | 26 | Кладовая чистого белья | 13,20 |
| 7 | Лаборатория | 19,20 | 27 | Жилая ячейка на 4 человека | 38,00 |
| 8 | Зал лечебной физкультуры | 38,00 | 28 | Комната отдыха | 32,00 |
| 9 | Кабинет массажа | 7,00 | 29 | Санитарная комната | 14,00 |
| 10 | Раздевалка с санузлом | 7,00 | 30 | Клизменная | 14,60 |
| 11 | Помещение для выдачи лекарст- венных средств | 7,00 | 31 | Раздаточная-буфет | 29,00 |
| 12 | Кладовая для хранения лекарст- венных средств | 7,00 | 32 | Душевая и ванная | 18,00 |
| 13 | Комната дежурной медсестры | 18,00 | 33 | Жилая ячейка на 2 человека | 16,40 |
| 14 | Комната персонала | 18,00 | 34 | Жилая ячейка на 1 человека | 8,40 |
| 15 | Кабинет заведующего медчасти | 30,00 | 35 | Жилая ячейка на 4 человека | 49,00 |
| 16 | Комната медсестер | 24,00 | 36 | Комната сестры-хозяйки | 10,00 |
| 17 | Процедурная | 17,20 | 37 | Кладовая чистого белья | 6,00 |
| 18 | Кабинет терапевта | 12,00 | 38 | Комната дежурной медсестры | 10,00 |
| 19 | Кабинет стоматолога | 12,00 | 39 | Кладовая | 9,00 |
| 20 | Перевязочная | 17,20 | 40 | Коридоры | 532,00 |
| | | | 41 | Помещения подвала | 425,00 |

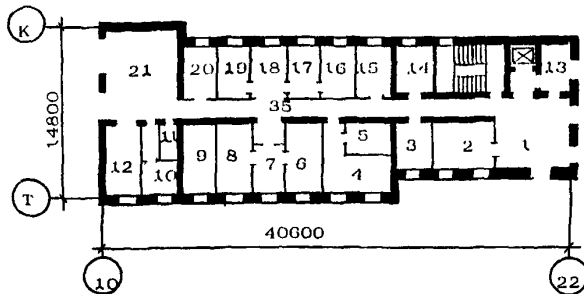
5-ЭТАЖНЫЙ ДОМ-ИНТЕРНАТ ДЛЯ ИНВАЛИДОВ И ПРЕСТАРЕЛЫХ
НА 200 МЕСТ С ТЕРРИТОРИАЛЬНЫМ ЦЕНТРОМ СОЦИАЛЬНОГО
ОБСЛУЖИВАНИЯ (С О СТЕНАМИ ИЗ КИРПИЧА)

ТИПОВОЙ ПРОЕКТ
254-6-18м.90

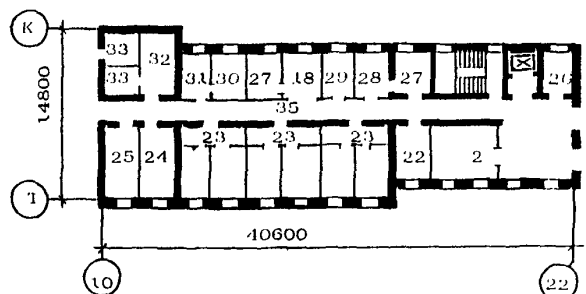
Страница 4

БЛОК В

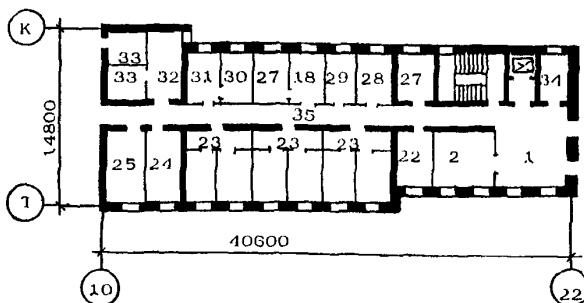
ПЛАН 1 ЭТАЖА



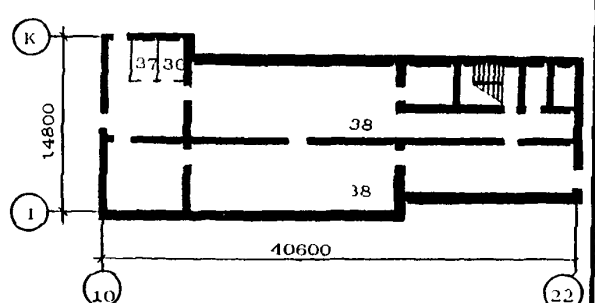
ПЛАН 2 ЭТАЖА



ПЛАН 3, 4 и 5 ЭТАЖЕЙ



ПЛАН ПОДВАЛА



ЭКСПЛИКАЦИЯ ПОМЕЩЕНИЙ

| Но- мер | Наименование | Площадь, м ² | Но- мер | Наименование | Площадь, м ² |
|---------------|---------------------------------------|----------------------------|---------------------------------|---|----------------------------|
| БЛОК В | | | | | |
| 1 | Холл | 40,00 | 32 | Комната сестры-хозяйки | 18,00 |
| 2 | Комната общественных организа- ций | 24,80 | 33 | Кладовая | 8,00 |
| 3 | Электрощитовая | 14,00 | 34 | Рабочее помещение | 7,00 |
| 4 | Канцелярия | 23,00 | 35 | Коридоры | 294,50 |
| 5 | Архив | 10,00 | 36 | Техническое помещение | 12,00 |
| 6 | Кабинет директора | 20,00 | 37 | Мастерская | 12,00 |
| 7 | Приемная директора | 14,20 | 38 | Помещения подвала | 384,8 |
| 8 | Кабинет заместителя директора | 18,20 | БЛОК Г | | |
| 9 | Парикмахерская | 18,00 | Столовая на 140 посадочных мест | | |
| 10 | Почта | 14,00 | 1 | Обеденный зал на 140 мест | 104,00 |
| 11 | Туалет для посетителей | 2,80 | 2 | Раздаточная | 20,00 |
| 12 | Гардероб для посетителей | 18,00 | 3 | Холодный цех | 12,00 |
| 13 | Экспедиция кухни | 12,00 | 4 | Моечная столовой посуды | 20,00 |
| 14 | Умывальная | 12,00 | 5 | Сервизная | 13,70 |
| 15 | Комната ИТР | 12,00 | 6 | Моечная кухонной посуды | 7,50 |
| 16 | Бухгалтерия | 12,00 | 7 | Горячий цех | 34,00 |
| 17 | Касса | 8,00 | 8 | Экспедиция в отделения пос- тельного и наблюдательного содержания | 12,00 |
| 18 | Холл | 11,00 | 9 | Цех мучных изделий | 16,00 |
| 19 | Отдел кадров | 12,00 | 10 | Мясо-рыбный цех | 12,00 |
| 20 | Гардероб персонала | 12,00 | 11 | Камера отходов | 4,00 |
| 21 | Центральный вестибюль | 48,00 | 12 | Загрузочная | 18,90 |
| 22 | Гладильная | 14,00 | 13 | Кладовая и мойка тары | 8,90 |
| 23 | Жилая ячейка на 3 человека | 25,20 | 14 | Кладовая овощей | 8,90 |
| 24 | Раздаточная буфета | 18,00 | 15 | Овощной цех | 10,00 |
| 25 | Комната медсестер | 18,00 | 16 | Охлаждаемые камеры | 22,00 |
| 26 | Радиоузел | 7,00 | 17 | Кладовая сухих продуктов | 7,50 |
| 27 | Бытовое помещение | 12,00 | 18 | Комната официантов | 9,00 |
| 28 | Санитарная комната | 12,00 | 19 | Комната диетсестры | 10,00 |
| 29 | Душевая | 10,00 | 20 | Электрощитовая | 9,50 |
| 30 | Комната персонала | 12,00 | | | |
| 31 | Душевая персонала | 12,00 | | | |

5-ЭТАЖНЫЙ ДОМ-ИНТЕРНАТ ДЛЯ ИВАЛИДОВ И ПРЕСТАРЕЛЫХ
НА 200 МЕСТ С ТЕРРИТОРИАЛЬНЫМ ЦЕНТРОМ СОЦИАЛЬНОГО
ОБСЛУЖИВАНИЯ (СО СТЕНАМИ ИЗ КИРПИЧА)

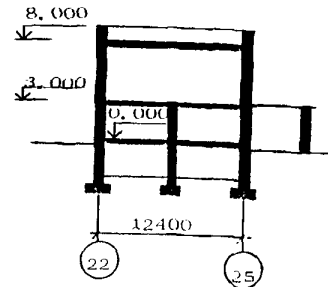
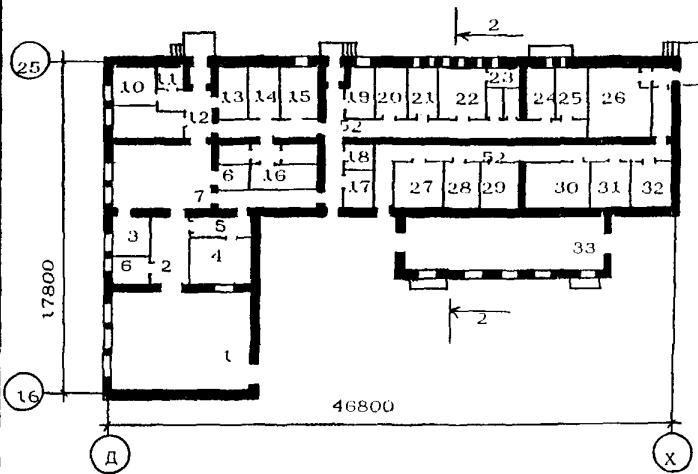
ТИПОВОЙ ПРОЕКТ
254-6-18м.90

Страница 5

БЛОК Г

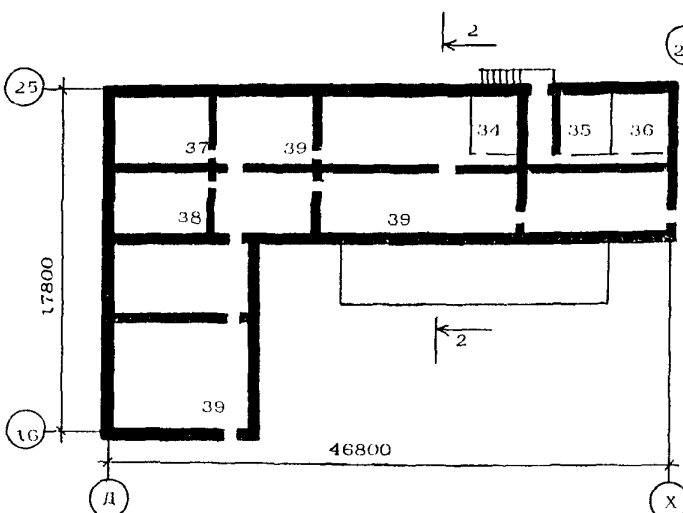
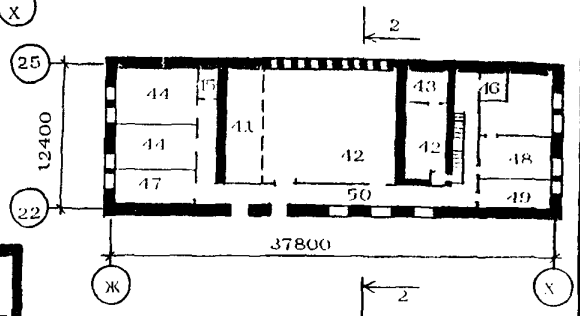
ПЛАН 1 ЭТАЖА

РАЗРЕЗ 2-2

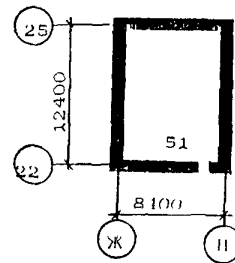


ПЛАН 2 ЭТАЖА

ПЛАН ПОДВАЛА



ПЛАН НА ОТМ. 6,000



ЭКСПЛИКАЦИЯ ПОМЕЩЕНИЙ

Продолжение

| Но-мер | Наименование | Площадь, м ² | Но-мер | Наименование | Площадь, м ² |
|--------|---|-------------------------|--------|------------------------------|-------------------------|
| 21 | Кабинет заведующего производством | 10,00 | 35 | Кладовая инвентаря | 18,00 |
| 22 | Гардероб персонала | 16,00 | 36 | Хозяйственный склад | 25,00 |
| 23 | Душевая и туалеты персонала | 12,00 | 37 | Тепловой пункт | 46,45 |
| 24 | Бельевая | 10,00 | 38 | Венткамера | 46,45 |
| 25 | Кладовая инвентаря | 9,50 | 39 | Помещения подвала | 482,40 |
| | Хозяйственные помещения | | 40 | Зрительный зал на 130 мест | 172,00 |
| 26 | Дезинфекционная камера | 36,00 | 41 | Сцена | 32,00 |
| 27 | Кладовая сезонной одежды | 16,00 | 42 | Кинопроекционная | 24,30 |
| 28 | Кладовая сезонной обуви | 16,00 | 43 | Инвентарная | 9,80 |
| 29 | Кладовая личных вещей | 12,80 | 44 | Артистическая | 27,00 |
| 30 | Мастерская ремонта инвентаря | 26,00 | 45 | Туалет | 3,80 |
| 31 | Кладовая личных вещей | 12,80 | 46 | Венткамера | 6,20 |
| 32 | Кладовая личных вещей | 12,80 | 47 | Помещение для работы кружков | 21,60 |
| 33 | Теплый переход (зимнее физкультурное помещение) | 85,00 | 48 | Библиотека читальня | 38,20 |
| | Кладовая мебели | 16,00 | 49 | Туалеты | 18,00 |
| | | | 50 | Фойе | 50,60 |
| | | | 51 | Венткамера | 96,00 |
| | | | 52 | Коридоры и тамбуры | 176,00 |

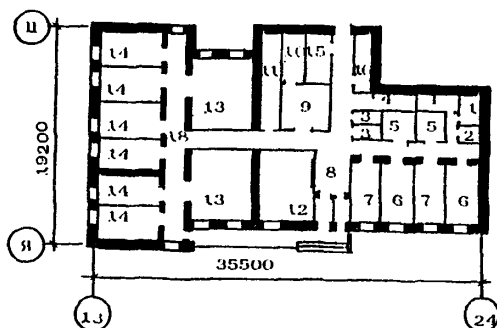
5-ЭТАЖНЫЙ ДОМ-ИНТЕРНАТ ДЛЯ ИНВАЛИДОВ И ПРЕСТАРЕЛЫХ
НА 200 МЕСТ С ТЕРРИТОРИАЛЬНЫМ ЦЕНТРОМ СОЦИАЛЬНОГО
ОБСЛУЖИВАНИЯ (С О СТЕНАМИ ИЗ КИРПИЧА)

ТИПОВОЙ ПРОЕКТ
254-Б-18м.90

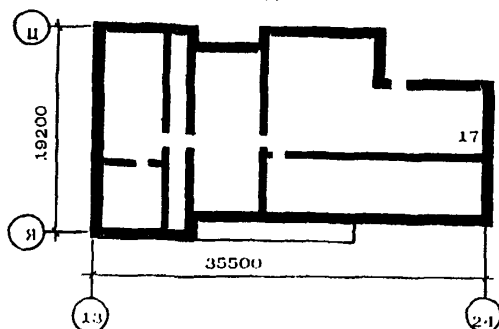
Страница 6

БЛОК Д

ПЛАН I ЭТАЖА



ПЛАН ПОДВАЛА



ЭКСПЛИКАЦИЯ ПОМЕЩЕНИЙ

Продолжение

| Но- мер | Наименование | Площадь, м ² | Но- мер | Наименование | Площадь, м ² |
|------------|-------------------------|----------------------------|------------|-----------------------------|----------------------------|
| | БЛОК Д | | 10 | Подсобная буфета | 10,00 |
| 1 | Кладовая чистого белья | 7,00 | 11 | Душевые | 13,80 |
| 2 | Кладовая грязного белья | 4,20 | 12 | Гардероб | 30,00 |
| 3 | Санузел | 5,60 | 13 | Комната отдыха | 36,00 |
| 4 | Кладовая инвентаря | 8,00 | 14 | Комната дневного пребывания | 16,00 |
| 5 | Кладовая продуктов | 10,00 | 15 | Пожарный пост | 7,00 |
| 6 | Комната персонала | 13,00 | 16 | Кладовая спортивентаря | 3,80 |
| 7 | Кабинет заведующего | 13,40 | 17 | Помещения подвала | 448,50 |
| 8 | Вестибюль | 20,00 | 18 | Коридоры и тамбуры | 95,6 |
| 9 | Буфет | 18,00 | | | |

| 5-ЭТАЖНЫЙ ДОМ-ИНТЕРНАТ ДЛЯ ИНВАЛИДОВ И ПРЕСТАРЕЛЫХ НА 200 МЕСТ С ТЕРРИТОРИАЛЬНЫМ ЦЕНТРОМ СОЦИАЛЬНОГО ОБСЛУЖИВАНИЯ (СО СТЕНАМИ ИЗ КИРПИЧА) | | ТИПОВОЙ ПРОЕКТ 254-6-18м.90 | Страница 7 |
|--|---|--------------------------------|---|
| D2BA | СТРОИТЕЛЬНЫЕ КОНСТРУКЦИИ И ИЗДЕЛИЯ | H5UA | ОТДЕЛКА |
| | Фундаменты - сборные железобетонные плиты по ГОСТ 13580-85, типоразмеров - 4 | | НАРУЖНАЯ |
| | Стены подвала - сборные бетонные по ГОСТ 13579-78, типоразмеров - 10 | | Облицовка лицевым кирпичом |
| | Перекрытия, покрытия - сборные железобетонные многослойные по серии 1.141-1 вып.60, 61, типоразмеров - 12, 1.241-1 вып.34,39, типоразмеров - 10 и плоские плиты по серии 1.243.1-4, типоразмеров-10 | | ВНУТРЕННЯЯ |
| | Прогонны - сборные железобетонные по серии 1.225-2 вып.11, типоразмеров - 2, 1.225.1-3, типоразмеров - 1, 1.041.1-3 вып.4,6, типоразмеров - 2 | | Масляная и водоэмульсионная покраска, облицовка глазурованной керамической плиткой |
| | Черемшечки - сборные железобетонные по серии 1.038.1-1 вып.1,2,3,6, типоразмеров - 26 | C3GA | ИНЖЕНЕРНОЕ ОБОРУДОВАНИЕ |
| | Стены наружные - из обыкновенного керамического кирпича по ГОСТ 530-80 со слоем из лицевого облицовочного кирпича по ГОСТ 7484-78 | | Водопровод - хозяйственно-питьевой и противопожарный от местной сети. Напор на вводе Н = 20 м |
| | Стены внутренние - из керамического полнотелого кирпича по ГОСТ 530-80 | | Канализация - хозяйственно-бытовая в наружную сеть |
| | Перегородки - кирпичные и гипсобетонные по серии 1.231.9-7 вып.1, типоразмеров-19 | | Отопление - центральное, водяное от наружных сетей. Параметры теплоносителя Т = 95-70 °С |
| | Лестницы - сборные железобетонные по серии 1.151.1-7 вып.1, типоразмеров - 2, 1.252.1-4 вып.1, типоразмеров - 2 и по металлическим косоурам | | Вентиляция - приточно-вытяжная с механическим и естественным побуждением |
| | Кровля - из 4-х слоев рубероида | | Электроснабжение - от низковольтного щита трансформаторной подстанции напряжением 380/220 В |
| | Утеплитель - жесткие минераловатные плиты, $\delta = 200$ кгс/м ³ , керамзитовый гравий $\delta = 600$ кгс/м ³ | | Устройства связи - телефонизация, электроадресификация, охранная и пожарная сигнализация |
| | Полы - линолеум, паркет, керамическая плитка, бетонные | | Лифты - для лечебно-профилактических целей грузоподъемностью 500 кг |
| | Окна - деревянные по ГОСТ 16289-86, типоразмеров - 7 | | |
| | Двери - внутренние и наружные по ГОСТ 6629-88, типоразмеров - 15 | | |
| | Наибольшая масса монтажного элемента (панель перекрытия) - 4,1 т | | |
| J30B | НОРМАТИВНОЕ ЗНАЧЕНИЕ ВЕТРОВОГО ДАВЛЕНИЯ - $\frac{0,38 \text{ кПа}}{38 \text{ кгс/м}^2}$ | J3NB | НОРМАТИВНОЕ ЗНАЧЕНИЕ ВЕСА СНЕГОВОГО ПОКРОВА - $\frac{150 \text{ кгс/м}^2}{1,5 \text{ кПа}}$ |
| N1BD | РАСЧЕТНАЯ ТЕМПЕРАТУРА НАРУЖНОГО ВОЗДУХА - минус 45, 50 (основное решение), 55 °С | R2CO | СТЕПЕНЬ ОГНЕСТОЙКОСТИ - вторая |
| C2DD | КЛИМАТИЧЕСКИЕ ПОДРАЙОНЫ СССР - IA, IB, IC, ID | G2EE | ИНЖЕНЕРНО-ГЕОЛОГИЧЕСКИЕ УСЛОВИЯ - вечномёрзлые грунты, используемые по принципу II |

5-ЭТАЖНЫЙ ДОМ-ИНТЕРНАТ ДЛЯ ИНВАЛИДОВ И ПРЕСТАРЕЛЫХ
НА 200 МЕСТ С ТЕРРИТОРИАЛЬНЫМ ЦЕНТРОМ СОЦИАЛЬНОГО
ОБСЛУЖИВАНИЯ (СО СТЕНАМИ ИЗ КИПЧИЧА)

ТИПОВОЙ ПРОЕКТ
254-6-18м.90

Страница 8

| Наименование | Всего | Удельный показатель | Наименование | Всего | Удельный показатель |
|---|----------|------------------------|---|----------|------------------------|
| У11А СТОИМОСТЬ | | | У4КА ЭКСПЛУАТАЦИОННЫЕ ПОКАЗАТЕЛИ | | |
| У11В Общая сметная стоимость тыс.руб. | 1610,20 | - | Расход | | |
| в том числе: | | | У4КН воды м3/сут | 97,8 | - |
| У11Л строительно-монтажных работ | 1404,47 | - | холодной м3/ч | 6,2 | - |
| У11О оборудования и мебели | 200,52 | - | горячей то же | 7,1 | - |
| прочих затрат | 5,21 | - | У4КЛ Канализационные стоки | 13,3 | - |
| Стоимость строительно-монтажных работ на I м2 полезной площади руб. | - | 458,50 | У4КН тепла ккал/ч | 1655283 | - |
| У11Р То же, I м3 строительного объема здания | - | 40,56 | " кВт | 1924,80 | - |
| У11У Стоимость общая на расчетный показатель | - | 7,93 | в том числе: | | |
| У11А ТРУДОЕМКОСТЬ | | | на отопление | 390000 | - |
| У11Ф Построечные трудовые затраты чел.-дн. | 31839,90 | - | " | 453,50 | - |
| То же, на I м2 полезной площади | - | 10,39 | на вентиляцию | 850000 | - |
| У11Р То же, на I м3 строительного объема | - | 0,92 | " | 988,40 | - |
| У11У То же, на расчетный показатель | - | 156,85 | на горячее водоснабжение | 415283 | - |
| У11КА РАСХОДЫ | | | " | 482,90 | - |
| У11КВ Расход строительных материалов | | | Тепла на отопление I м2 полезной площади | - | 127,31 |
| Цемент т | 2730,59 | - | У4КН Потребная электрическая мощность кВт | 60,90 | - |
| Цемент, приведенный к марке 400 | 2512,14 | - | | | |
| То же, на I м2 полезной площади | - | 0,82 | ТЕХНИЧЕСКИЕ ХАРАКТЕРИСТИКИ | | |
| То же, на I м3 строительного объема здания | - | 0,07 | У3МВ Объем строительного здания м3 | 34631,00 | - |
| Сталь | 214,21 | - | в том числе. подземной части здания | 8350,30 | - |
| Сталь, приведенная к классам Ст3 и А1 | 278,48 | - | Объем строительный на I м2 полезной площади | - | 11,30 |
| То же, на I м2 полезной площади | - | 0,09 | У1НР То же, на расчетный показатель | - | 170,60 |
| То же, на расчетный показатель | - | 1,37 | Площадь застройки м2 | 3345,00 | - |
| Бетон и железобетон м3 | 2628,98 | - | У3ОВ общая | 9736,96 | - |
| в том числе: | | | в том числе: подземной части | 2245,70 | - |
| монолитный | 500,00 | - | У10К общая площадь на расчетный показатель | - | 47,97 |
| сборный тяжелый | 1518,98 | - | " полезная | 3063,34 | - |
| сборный легкий | 610,00 | - | то же, на расчетный показатель | - | 15,09 |
| Бетон и железобетон на I м2 полезной площади | - | 0,86 | " нормируемая | 2220,30 | - |
| То же, на расчетный показатель | - | 12,95 | то же, на расчетный показатель | - | 10,94 |
| Лесоматериалы | 649,13 | - | У30К жилая | 1731,76 | - |
| Лесоматериалы, приведенные к круглому лесу | 778,96 | - | | | |
| Кирпич тыс.шт. | 1791,60 | - | | | |

5-ЭТАЖНЫЙ ДОМ-ИНТЕРНАТ ДЛЯ ИНВАЛИДОВ И ПРЕСТАРЕЛЫХ
НА 200 МЕСТ С ТЕРРИТОРИАЛЬНЫМ ЦЕНТРОМ СОЦИАЛЬНОГО
ОБСЛУЖИВАНИЯ (СО СТЕНАМИ ИЗ КИРПИЧА)

ТИПОВОЙ ПРОЕКТ
254-6-18м.90

Страница 9

Д О П О Л Н И Т Е Л Ь Н Ы Е Д А Н Н Ы Е

Расчетный показатель - I место.

Количество расчетных единиц - 203.

Сметная документация составлена в нормах и ценах 1984 года.

В7ЕА С О С Т А В П Р О Е К Т Н О Й Д О К У М Е Н Т А Ц И И

- Альбом I Общие данные
- Альбом II Архитектурно-строительные чертежи блока "А"
- Альбом III Архитектурно-строительные чертежи блока "Б"
- Альбом IV Архитектурно-строительные чертежи блока "В"
- Альбом V Архитектурно-строительные чертежи блока "Г"
- Альбом VI Архитектурно-строительные чертежи блока "Д"
- Альбом VII Изделия
- Альбом VIII Отопление и вентиляция
- Альбом IX Водоснабжение и канализация
- Альбом X Электрооборудование
- Альбом XI Средства связи
- Альбом XII Автоматика
- Альбом XIII Технология
- Альбом XIV Сметная документация

Объем проектных материалов, приведенных к формату А-4, - 4280 форматок

В7ВА АВТОР ПРОЕКТА ЛенЗНИИЭП, 191065, Ленинград, наб.р.Мойки, 45

В7НА УТВЕРЖДЕНИЕ Утвержден Госкомархитектуры 18.07.88 г., приказ № 205.
Введен в действие ЛенЗНИИЭП 20.12.90, приказ № 263.

В7КА ПОСТАВЩИК ЛенЗНИИЭП, 191065, Ленинград, наб.р.Мойки, 45