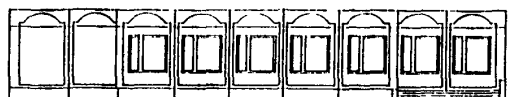
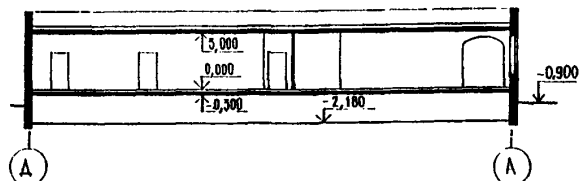


<b>К-2</b>	<b>СТРОИТЕЛЬНЫЙ КАТАЛОГ</b> <b>Часть 2</b> <b>ТИПОВЫЕ ПРОЕКТЫ ПРЕДПРИЯТИЯ, ЗДАНИЯ И СООРУЖЕНИЯ</b>	261-28-08.23.89
<b>СССР</b>	<b>ПРИСТРОЕННЫЕ БЛОКИ ОБСЛУЖИВАНИЯ В КОНСТРУКЦИЯХ I.090.I-I</b> <b>ДЛЯ СТРОИТЕЛЬСТВА В Г.ОМСКЕ И ОМСКОЙ ОБЛАСТИ</b> <b>ОТДЕЛЕНИЕ СВЯЗИ III КАТЕГОРИИ</b>	
<b>ЦИТП</b>		
<b>АВГУСТ</b> <b>1991</b>	<b>ЗОНАЛЬНОЕ ТИПОВОЕ ПРОЕКТНОЕ РЕШЕНИЕ</b>	На 4 страницах Страница 1

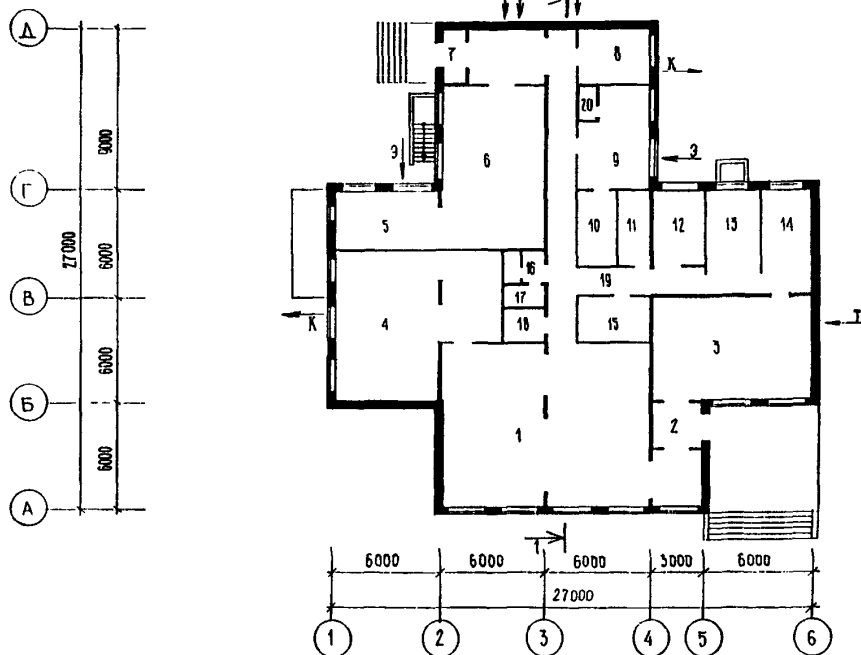
ФАСАД I-6



РАЗРЕЗ I-I



ПЛАН I ЭТАЖА



ЭКСПЛИКАЦИЯ ПОМЕЩЕНИЙ

№ п. п.	Наименование	Площадь, м <sup>2</sup>	№ п. п.	Наименование	Площадь, м <sup>2</sup>
1	Операционный зал отделения связи	117,39	11	Электрощитовая	7,67
2	Тамбур главного входа	6,78	12	Венткамера	11,91
3	Операционный зал переговорного пункта	51,33	13	Экспедиция	17,17
4	Кладовая посылок	65,50	14	Аппаратная	16,88
5	Помещение сортировки	19,90	15	Хозяйственная кладовая	11,08
6	Помещение доставки	54,43	16	Санузел	3,99
7	Тамбур служебного входа	3,87	17	Кладовая уборочного инвентаря	2,64
8	Комната персонала	12,72	18	Комната личной гигиены женщин	4,49
9	Гардероб персонала	22,56	19	Коридор	49,84
10	Сушильная	10,14	20	Душевая	1,66

ПРИСТРОЕННЫЕ БЛОКИ ОБСЛУЖИВАНИЯ В КОНСТРУКЦИЯХ I.090.I-I  
ДЛЯ СТРОИТЕЛЬСТВА В Г.ОМСКЕ И ОМСКОЙ ОБЛАСТИ  
ОТДЕЛЕНИЕ СВЯЗИ III КАТЕГОРИИ

ЗОНАЛЬНОЕ ТИПОВОЕ  
ПРОЕКТНОЕ РЕШЕНИЕ  
26I-28-08.23.89

Страница 2

#### D2BA СТРОИТЕЛЬНЫЕ КОНСТРУКЦИИ И ИЗДЕЛИЯ

Конструктивная схема с поперечными и продольными несущими стенами и опиранием панелей перекрытий по двум сторонам

Фундаменты - ленточные, плиты железобетонные по ГОСТ 13580-85, блоки бетонные по ГОСТ 13579-78

Типоразмеров - II

Вариант - свайные с монолитным железобетонным ростверком. Сваи по ГОСТ 19804.I-79

Типоразмеров - 2

Стены наружные - однослойные керамзитобетонные панели по серии:

I.090.I-I ом альбом I, типоразмеров - 3

I.090.I-I ом альбом 2, типоразмеров - 3

I.090.I-I ом альбом 20, типоразмеров - 3

Стены внутренние - железобетонные панели по серии:

I.090.I-I ом альбом 2I, типоразмеров - 4

I.090.I-I вып. 4-I, типоразмеров - 5

Перекрытия - железобетонные плиты многослойные и ребристые по серии

I.090.I-I выпуск 5-I, плоские по серии

ИИ03-02ом альбом 15-64, по серии I.243.I-4

Типоразмеров - 6

Перегородки - гипсобетонные панели

толщ. 80мм по серии I.230.9-7 выпуск 2

Типоразмеров - II

Кровля рулонная, 4-х слойная, совмещенная, с внутренним водостоком

Окна с тройным остеклением по серии

I.236.5-I2 выпуск 2

Типоразмеров - 3

Двери наружные - из алюминиевых сплавов по серии I.236.4-7/84 выпуск 2

Типоразмеров - I

Деревянные входные по серии I.136.5-I9

Типоразмеров - 2

Двери внутренние шитые по ГОСТ 6629-88

Типоразмеров - 4

Двери противопожарные по серии I.236-5 выпуск I,2

Типоразмеров - 2

Полы - мозаичные, керамическая плитка, линолеум, бетонные

Наибольшая масса монтажного элемента (внутренняя стеновая панель) - 6,98т

J30B НОРМАТИВНОЕ ЗНАЧЕНИЕ - 0,30кПа  
ВЕТРОВОГО ДАВЛЕНИЯ 30кгс/м<sup>2</sup>

R2CO СТЕПЕНЬ ОГНЕСТОЙКОСТИ - вторая

N4BD РАСЧЕТНАЯ ТЕМПЕРАТУРА НАРУЖНОГО ВОЗДУХА - минус 37°C

#### N5UA ОТДЕЛКА НАРУЖНАЯ

Наружные стеновые панели - облицовка ковровой стеклянной плиткой (варианты - фактурный слой декоративного бетона, окраска кремнийорганическими эмалями)

Цоколь - облицовка керамической плиткой

#### ВНУТРЕННЯЯ

Окраска клеевая, вододисперсионная масляная, облицовка глазурованной плиткой, мастичное покрытие

#### C3GA ИНЖЕНЕРНОЕ ОБОРУДОВАНИЕ

Водопровод - хозяйственно-питьевой от городской сети. Напор на вводе II,0м

Канализация - производственно-бытовая, с отводом сточных вод самотеком во внешнюю сеть

Отопление - от городских тепловых сетей, параметры теплоносителя 105°C - 70°C

Вентиляция - приточная с механическим побуждением и вытяжная естественная

Горячее водоснабжение - централизованное

Электроснабжение - по двум взаиморезервируемым питающим линиям, напряжением 380/220В

Устройства связи - радификация, телефонизация, охранно-пожарная сигнализация

#### C2ED ОСНАЩЕНИЕ ЗДАНИЯ

Аппараты телеграфные, весы почтовые, коммутатор электронный, транспортеры, стеллажи, шкафы

J3N8 НОРМАТИВНОЕ ЗНАЧЕНИЕ - 0,70кПа  
ВЕСА СНЕГОВОГО ПОКРОВА 70кгс/м<sup>2</sup>

62DD КЛИМАТИЧЕСКИЙ ПОДРАЙОН СССР - IV (г.Омск и Омская область)

62EE ИНЖЕНЕРНО-ГЕОЛОГИЧЕСКИЕ УСЛОВИЯ - обычные

ПРИСТРОЕННЫЕ БЛОКИ ОБСЛУЖИВАНИЯ В КОНСТРУКЦИЯХ I.090.I-I  
ДЛЯ СТРОИТЕЛЬСТВА В Г.ОМСКЕ И ОМСКОЙ ОБЛАСТИ  
ОТДЕЛЕНИЕ СВЯЗИ III КАТЕГОРИИ

ЗОНАЛЬНОЕ ТИПОВОЕ  
ПРОЕКТНОЕ РЕШЕНИЕ  
26I-28-08.23.89

Страница 3

Наименование	Всего	Удельн. показа- тель	Наименование	Всего	Удельн. показа- тель
<b>V1IA</b> СТОИМОСТЬ			То же, на расчет- ный показатель	м3	- 0,49
<b>V1IB</b> Общая сметная стоимость	тыс. руб. 150,91	-	Лесоматериалы	"	15,7 -
в том числе:			Лесоматериалы, приведенные к круглому лесу	"	31,3(12,3)-
<b>V1IL</b> строительно- монтажных работ	" 105,60	-	Кирпич	тыс. шт. 17,9	-
<b>V1IO</b> оборудования и мебели	" 45,31	-	<b>V4KA</b> ЭКСПЛУАТАЦИОННЫЕ ПОКАЗАТЕЛИ		
Стоимость строи- тельно-монтажных работ на 1 м2 по- лезной площади	руб. - 106,65		Расход		
<b>V1IR</b> То же, на 1 м3 строительного объема здания	" - 33,00		<b>V4KH</b> воды	м3/сут 0,26	
<b>V1IV</b> Стоимость общая на расчетный по- казатель	" - 147,59		холодной	м3/ч 0,19	-
<b>V1JA</b> ТРУДОЕМКОСТЬ			горячей	" 0,19	-
<b>V1JF</b> Построечные трудо- вые затраты	чел.-дн. 1306,6	-	<b>V4KI</b> Канализационные стоки	м3/сут 0,52	-
То же, на 1 м2 по- лезной площади	" 1,32		<b>V4KN</b> Тепла	ккал/ч кВт 171563 199,53	-
<b>V1JR</b> То же, на 1 м3 строительного объема здания	" - 0,41		в том числе:		
<b>V1JV</b> То же, на расчет- ный показатель	" - 1,28		на отопление	" 54709 63,63	-
<b>V1KA</b> Р А С Х О Д Ы			на вентиляцию	" 102554 119,27	-
<b>V1KB</b> Расход строительных материалов			На горячее водо- снабжение	" 14300 16,63	-
Цемент	т 190,3	-	Тепла на отопле- ние 1 м2 полезной площади	" - 55,26 0,064	
Цемент, приведен- ный к марке М400	" 190,2(24,1)	-	<b>V4KK</b> Потребная электри- ческая мощность	кВт 27,8	-
То же, на 1 м2 по- лезной площади	" - 0,192		ТЕХНИЧЕСКИЕ ХАРАКТЕРИСТИКИ		
То же, на 1 м3 строительного объема здания	" - 0,059		<b>G3NB</b> Объем строитель- ный здания	м3 3198,19	-
Сталь	" 15,90	-	в том числе:		
Сталь, приведенная к классам А-I и Ст 3	" 22,33(4,34)	-	подземной части	" 1209,38	-
Сталь, приведенная к классам А-I и Ст 3	" -		<b>V1NN</b> Объем строитель- ный здания на 1 м2 полезной площади	" - 3,23	
на 1 м2 полезной площади	" - 0,023		То же, на 1 м2 нормируемой площади	" - 7,76	
То же, на расчет- ный показатель	" - 0,022		<b>V1NP</b> То же, на расчет- ный показатель	" - 3,12	
Бетон и железобетон	м3 501,7	-	Площадь		
в том числе:			<b>G3OC</b> застройки	м2 549,25	-
Монолитный	" 32,9	-	<b>G3OB</b> общая	" 1022,48	-
Сборный тяжелый	" 231,1	-	полезная	" 990,11	-
Сборный легкий	" 237,7	-	То же, на расчет- ный показатель	" - 0,97	
Бетон и железобетон на 1 м2 полезной площади	" - 0,51		<b>G3OQ</b> Нормируемая	" 411,88	-
			То же, на расчет- ный показатель	" - 0,40	
			То же, на 1 м2 по- лезной площади	" - 0,42	

В скобках указана потребность в строительных материалах без учета расходов на изготов-  
ление сборных изделий, конструкций.

ПРИСТРОЕННЫЕ БЛОКИ ОБСЛУЖИВАНИЯ В КОНСТРУКЦИЯХ I.090.I-I  
ДЛЯ СТРОИТЕЛЬСТВА В Г.ОМСКЕ И ОМСКОЙ ОБЛАСТИ  
ОТДЕЛЕНИЕ СВЯЗИ III КАТЕГОРИИ

ЗОНАЛЬНОЕ ТИПОВОЕ  
ПРОЕКТНОЕ РЕШЕНИЕ  
26I-28-08.23.89

Страница 4

#### ДОПОЛНИТЕЛЬНЫЕ ДАННЫЕ

Расчетный показатель - I м<sup>2</sup> общей площади (1022,48 м<sup>2</sup>).

В проекте разработан вариант свайных фундаментов и 4 варианта архитектурного решения фасадов.

Показатели приведены для варианта с ленточными фундаментами и основным решением фасадов.

Сметная документация составлена в ценах и нормах 1984г. для г.Омска.

Стоимость прочих затрат включена в стоимость строительно-монтажных работ.

#### B7EA

#### СОСТАВ ПРОЕКТНОЙ ДОКУМЕНТАЦИИ

Альбом 1	ПЗ	Пояснительная записка
	АС	Архитектурно-строительные решения
	ТХ	Технологические решения
Альбом 2	ВК	Внутренние водопровод и канализация
	ОВ	Отопление и вентиляция
Альбом 3	ЭО	Электроснабжение
	СС	Связь и сигнализация
	АУС	Охранно-пожарная сигнализация
Альбом 4	АСИ	Изделия заводского изготовления
Альбом 5	СО	Спецификация оборудования
Альбом 6	ВМ	Ведомость потребности в материалах
Альбом 7	СМ	Сметная документация

#### ДРУГАЯ ДОКУМЕНТАЦИЯ

Зональные типовые проектные решения пристроенных блоков обслуживания в конструкциях серии I.090.II Варианты компоновки и архитектурных решений фасадов.

Альбом 1 МП Материалы для проектирования

Альбом 2 АСИ Изделия заводского изготовления

Объем проектных материалов, приведенных к формату А4 - 814 форматок

#### B7BA АВТОР ПРОЕКТА

Институт "Омскгражданпроект", 644099, Омск, 99, ул.П.Некрасова, 3

#### B7BA УТВЕРЖДЕНИЕ

Утверждено Омским облисполкомом, распоряжение от 12.10.90 № 363-р  
Введено в действие институтом "Омскгражданпроект", приказ от 30.10.90 № 242

#### B7KA ПОСТАВЩИК

Институт "Омскгражданпроект", 644099, Омск, 99, ул.П.Некрасова, 3