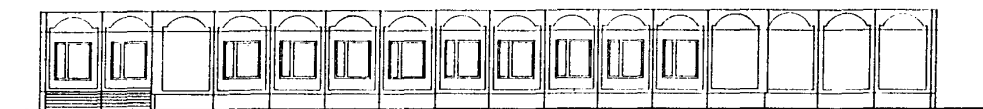
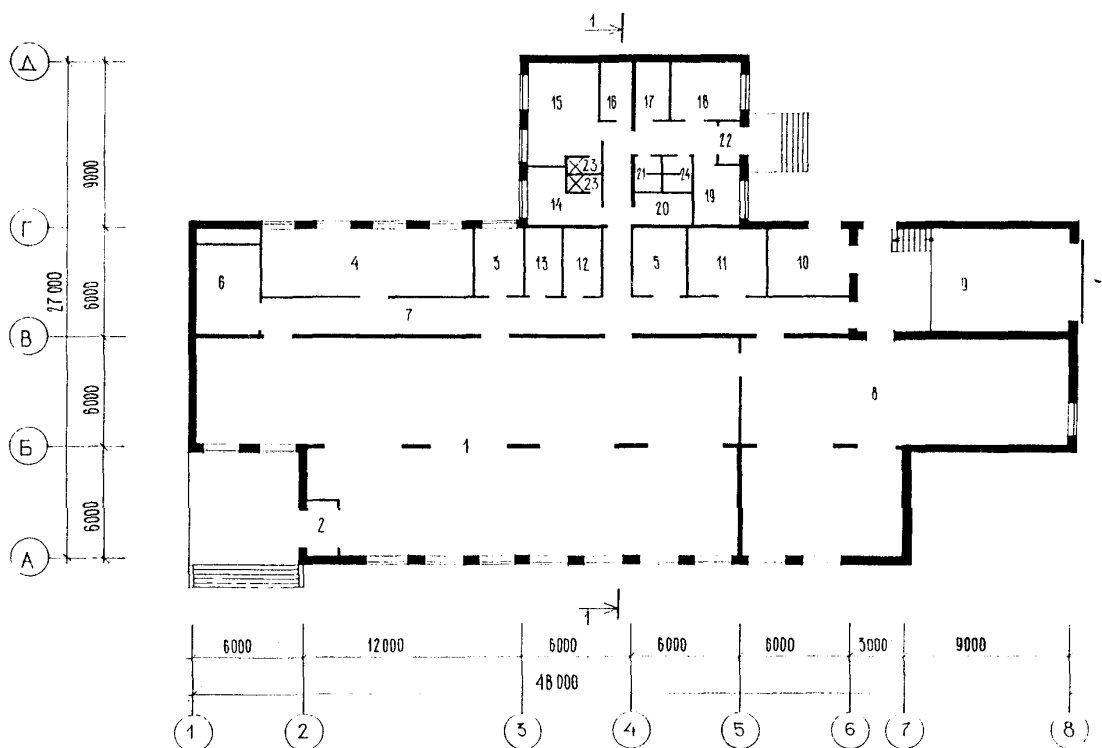


К-2	СТРОИТЕЛЬНЫЙ КАТАЛОГ Часть 2 ТИПОВЫЕ ПРОЕКТЫ ПРЕДПРИЯТИЙ, ЗДАНИЯ И СООРУЖЕНИЯ	271-18-038.23 89
СССР	ПРИСТРОЕННЫЕ БЛОКИ ОБСЛУЖИВАНИЯ В КОНСТРУКЦИЯХ 1.090.1-1 ДЛЯ СТРОИТЕЛЬСТВА В Г.ОМСКЕ И ОМСКОЙ ОБЛАСТИ МАГАЗИН НЕПРОДОВОЛЬСТВЕННЫХ ТОВАРОВ ТОРГОВОЙ ПЛОЩАДЬЮ 310м ²	
ЦИТП		
АВГУСТ 1991	ЗОНАЛЬНОЕ ТИПОВОЕ ПРОЕКТНОЕ РЕШЕНИЕ	На 5 страницах Страница 1

ФАСАД 1-8



ПЛАН 1 ЭТАЖА

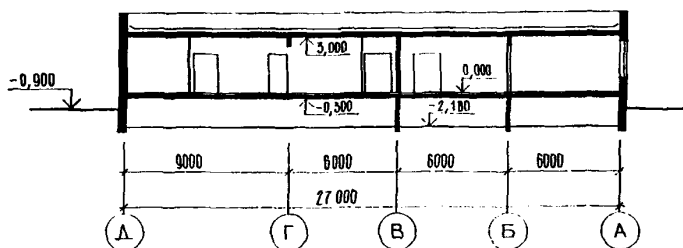


ПРИСТРОЕННЫЕ БЛОКИ ОБСЛУЖИВАНИЯ В КОНСТРУКЦИЯХ 1.090.1-1
 ДЛЯ СТРОИТЕЛЬСТВА В Г.ОМСКЕ И ОМСКОЙ ОБЛАСТИ
 МАГАЗИН НЕПРОДОВОЛЬСТВЕННЫХ ТОВАРОВ ТОРГОВОЙ ПЛОЩАДЬЮ 310м²

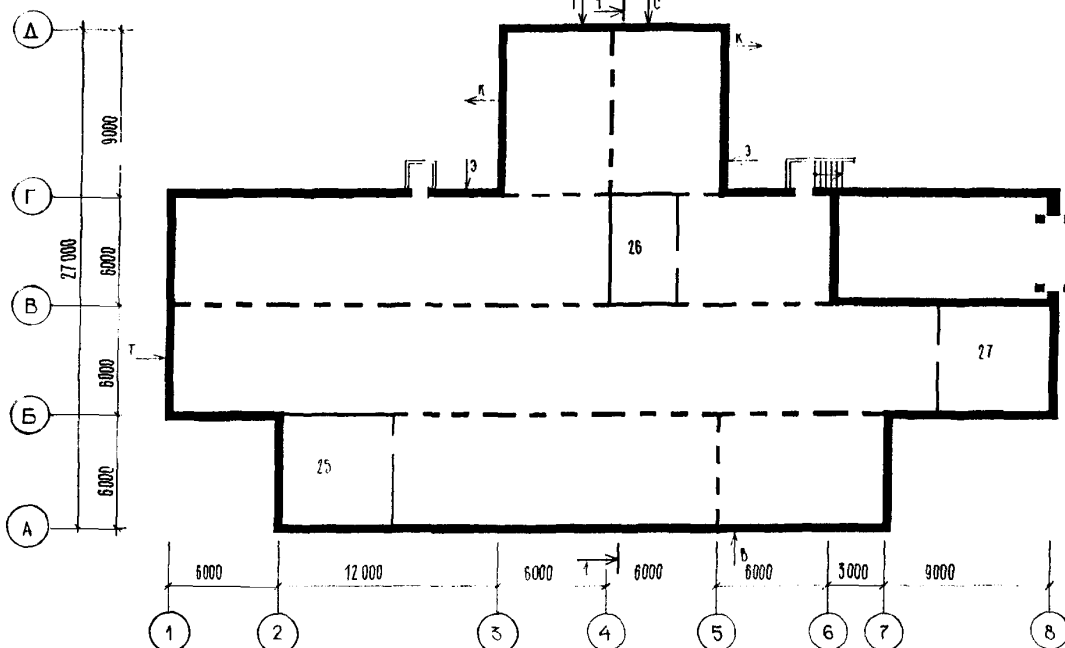
ЗОНАЛЬНОЕ ТИПОВОЕ
 ПРОЕКТНОЕ РЕШЕНИЕ
 271-18-038.23.89

Страница 2

РАЗРЕЗ I-I



ПЛАН ТЕХПОДПОЛЯ НА ОТМ. -2,180



ЭКСПЛИКАЦИЯ ПОМЕЩЕНИЙ

№ п. п.	Наименование	Площадь, м ²	№ п. п.	Наименование	Площадь, м ²
1	Торговый зал	309,99	14	Гардероб мужской	10,79
2	Тамбур главного входа, тепловая завеса	4,32	15	Гардероб женский	21,72
3	Электрощитовая	9,80	16	Вейлевая	6,08
4	Кладовая для хранения товаров	44,32	17	Главная касса	5,51
5	Венткамера вытяжная	11,17	18	Дирекция, контора	11,93
6	Венткамера приточная	19,03	19	Комната персонала	8,31
7	Коридор	86,72	20	Кладовая уборочного инвентаря	5,24
8	Кладовая для хранения товаров	156,44	21	Санузел женский	2,70
9	Загрузочная	64,23	22	Тамбур служебного входа	2,48
10	Помещение для хранения тары и прессования бумажных и древесно-стружечных отходов	16,83	23	Душевые	3,32
11	Кладовая для хранения товаров	16,06	24	Санузел мужской	2,70
12	Камера для мусора	7,52	25	Венткамера для завесы главного входа	34,92
13	Кладовая упаковочных материалов	8,20	26	Тепловой пункт	20,44
			27	Венткамера для завесы ворот загрузочной	34,80

ПРИСТРОЕННЫЕ БЛОКИ ОБСЛУЖИВАНИЯ В КОНСТРУКЦИЯХ I.090.I-I ДЛЯ СТРОИТЕЛЬСТВА В Г.ОМСКЕ И ОМСКОЙ ОБЛАСТИ МАГАЗИН НЕПРОДОВОЛЬСТВЕННЫХ ТОВАРОВ ТОРГОВОЙ ПЛОЩАДЬЮ 310м	ЗОНАЛЬНОЕ ТИПОВОЕ ПРОЕКТНОЕ РЕШЕНИЕ 271-18-038.23.89	Страница 3
<p>Д2ВА СТРОИТЕЛЬНЫЕ КОНСТРУКЦИИ И ИЗДЕЛИЯ</p> <p>Конструктивная схема с поперечными и продольными несущими стенами и опиранием панелей перекрытий по двум сторонам</p> <p>Фундаменты - ленточные, плиты железобетонные по ГОСТ 13580-85, блоки бетонные по ГОСТ 13579-78 </p>		

ПРИСТРОЕННЫЕ БЛОКИ ОБСЛУЖИВАНИЯ В КОНСТРУКЦИЯХ 1.090.1-1
(ДЛЯ СТРОИТЕЛЬСТВА В Г.ОМСКЕ И ОМСКОЙ ОБЛАСТИ)
МАГАЗИН НЕПРОДОВОЛЬСТВЕННЫХ ТОВАРОВ ТОРГОВОЙ ПЛОЩАДЬЮ 310м²

ЗОНАЛЬНОЕ ТИПОВОЕ
ПРОЕКТНОЕ РЕШЕНИЕ
271-18-038.23.89

Страница 4

Наименование	Всего	Удельн. показа- тель	Наименование	Всего	Удельн. показа- тель
V11A СТОИМОСТЬ			То же, на расчет- ный показатель	м3 -	2,39
V11B Общая сметная стоимость	тыс. руб. 165,22 -		Лесоматериалы	" 15,3	-
V11L в том числе: строительно-мон- тажных работ	" 146,75 -		Лесоматериалы, при- веденные к круг- лому лесу	" 25,8(15,3) -	
V11O оборудования и мебели	" 18,47 -		Кирпич	тыс. 25,6 шт.	-
Стоимость строи- тельно-монтажных работ на I м2 по- лезной площади	руб. - 91,00		V4KA ЭКСПЛУАТАЦИОННЫЕ ПОКАЗАТЕЛИ		
V11R То же, на I м3 строительного об"е- ма здания	" - 28,13		Расход		
V11V Стоимость общая на расчетный показате- ль	" - 532,97		V4KH воды	м3/сут 0,23	-
V1JA ТРУДОЕМКОСТЬ			холодной	м3/ч 0,23	-
V1JF Построечные трудо- вые затраты	чел.-дн. 1807,6 -		горячей	" 0,23	-
То же, на I м2 полезной площади	" - 1,12		V4KI Канализационные стоки	м3/сут 0,46	-
V1JR То же, на I м3 строительного об"е- ма здания	" - 0,35		V4KN Тепла	ккал/ч 321813	-
V1JV То же, на расчет- ный показатель	" - 5,83		в том числе: на отопление	кВт 374,27	-
V1KA РАСХОДЫ			на вентиляцию	" 111427	-
V1KB Расход строительных материалов			на горячее водо- снабжение	" 129,59	-
Цемент	т 286,7 -		тепла на отопле- ние I м2 полезной площади	" 196586	-
Цемент, приведен- ный к М400	" 287,5(34,4)-			" 228,63	-
То же, на I м2 по- лезной площади	" - 0,178		V4KK Потребная электри- ческая мощность	кВт 30,8	-
То же, на I м3 строительного об"е- ма здания	" - 0,055		ТЕХНИЧЕСКИЕ ХАРАКТЕРИСТИКИ		
Сталь	" 24,85 -		G3NB Об"ем строитель- ный здания	м3 5217,10	-
Сталь, приведенная к классам А-I и Ст 3	" 35,62(7,16)-		в том числе:		
Сталь, приведенная к классам А-I и Ст 3			подземной части	" 1864,68	-
На I м2 полезной площади	" - 0,022		V1NN Об"ем строите- льный здания на I м2 полезной площади	" -	3,24
То же, на расчет- ный показатель	" - 0,115		то же, на I м2 нор- мируемой площади	" -	7,41
Бетон и железобетон	м3 741,9 -		V1NP то же, на рас- четный показате- ль	" -	16,83
в том числе:			Площадь		
монолитный	" 47,0 -		G3OC застройки	м2 919,75	-
сборный тяжелый	" 350,9 -		G3OB общая	" 1661,75	-
сборный легкий	" 344,0 -		полезная	" 1612,5	-
Бетон и железобетон на I м2 полезной площади	" - 0,46		То же, на рас- четный пока- затель	" -	5,2
В скобках указана потребность в строительных материалах без учета расходов на изготов- ление сборных изделий, конструкций.			G3OQ Нормируемая	" 704,37	-
			То же, на рас- четный показатель	" -	2,27
			То же, на I м2 полезной площади	" -	0,44

ПРИСТРОЕННЫЕ БЛОКИ ОБСЛУЖИВАНИЯ В КОНСТРУКЦИЯХ I.090.I-I
(ДЛЯ СТРОИТЕЛЬСТВА В Г.ОМСКЕ И ОМСКОЙ ОБЛАСТИ)
МАГАЗИН НЕПРОДОВОЛЬСТВЕННЫХ ТОВАРОВ ТОРГОВОЙ ПЛОЩАДЬЮ 310 м²

ЗОНАЛЬНОЕ ТИПОВОЕ
ПРОЕКТНОЕ РЕШЕНИЕ
271-18-038.23.89

Страница 5

ДОПОЛНИТЕЛЬНЫЕ ДАННЫЕ

Расчетный показатель - 1 м² торговой площади (310 м²).

Проект разработан для универсального ассортимента товаров при первичном обслуживании населения вновь застраиваемых микрорайонов с учетом возможности перепрофилирования в специализированный магазин для любой группы товаров за исключением мебели. В проекте разработан вариант свайных фундаментов и 4 варианта архитектурного решения фасадов.

Показатели приведены для варианта с ленточными фундаментами и основным решением фасадов.

Сметная документация составлена в ценах и нормах 1984г. для г.Омска.

Стоимость прочих затрат включена в стоимость строительно-монтажных работ.

СОСТАВ ПРОЕКТНОЙ ДОКУМЕНТАЦИИ

Альбом 1	ПЗ	Пояснительная записка
	АС	Архитектурно-строительные решения
	ТХ	Технологические решения
Альбом 2	ВК	Внутренние водопровод и канализация
	ОВ	Отопление и вентиляция
	АОВ	Автоматизация систем вентиляции
Альбом 3	ЭОМ	Электроснабжение
	СС	Связь и сигнализация
	АУС	Охранно-пожарная сигнализация
Альбом 4	АСИ	Изделия заводского изготовления
Альбом 5	СО	Спецификация оборудования
Альбом 6	ВМ	Ведомость потребности в материалах
Альбом 7	ЭМ	Щиток автоматического управления освещением витрин и рекламы
Альбом 8	СМ	Сметная документация

ДРУГАЯ ДОКУМЕНТАЦИЯ

Зональные типовые проектные решения пристроенных блоков обслуживания в конструкциях серии I.090.I-I. Варианты компоновки архитектурных решений фасадов

Альбом 1 МП Материалы для проектирования

Альбом 2 АСИ Изделия заводского изготовления

Объем проектных материалов, приведенных к формату А4 - 944 форматок

В7ВА АВТОР ПРОЕКТА Институт "Омскгражданпроект", 644099, Омск, 99, ул.П.Некрасова, 3

В7НА УТВЕРЖДЕНИЕ Утверждено Омским облисполкомом, распоряжение от 12.10.90 № 363-р
Введено в действие институтом "Омскгражданпроект", приказ от 30.10.90 № 242

В7КА ПОСТАВЩИК Институт "Омскгражданпроект", 644099, Омск, 99, ул.П.Некрасова, 3