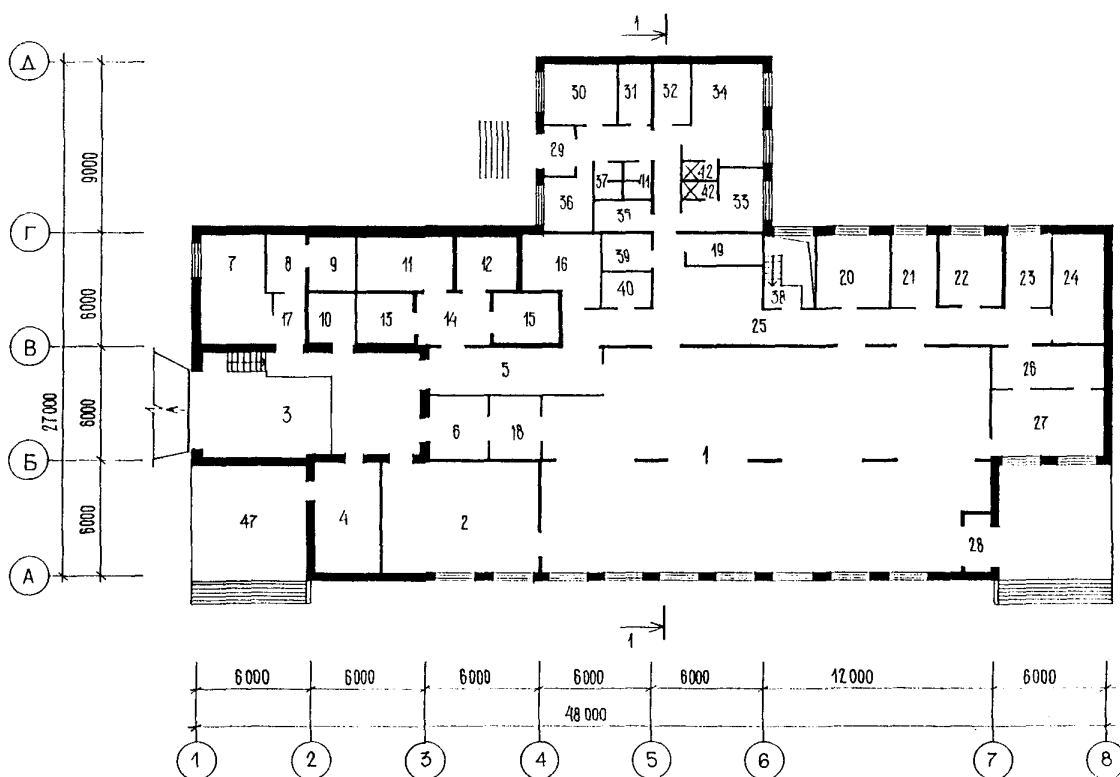


К-2	СТРОИТЕЛЬНЫЙ КАТАЛОГ Часть 2 ТИПОВЫЕ ПРОЕКТЫ ПРЕДПРИЯТИЙ, ЗДАНИЯ И СООРУЖЕНИЙ	271-18-039.23.89
СССР	ПРИСТРОЕННЫЕ БЛОКИ ОБСЛУЖИВАНИЯ В КОНСТРУКЦИЯХ 1.090.1-1 ДЛЯ СТРОИТЕЛЬСТВА В Г.ОМСКЕ И ОМСКОЙ ОБЛАСТИ МАГАЗИН ПРОДОВОЛЬСТВЕННЫХ ТОВАРОВ ТОРГОВОЙ ПЛОЩАДЬЮ 288м ²	
ЦИТП		
АВГУСТ 1991	ЗОНАЛЬНОЕ ТИПОВОЕ ПРОЕКТНОЕ РЕШЕНИЕ	На 5 страницах Страница 1

ФАСАД 1-8



ПЛАН I ЭТАЖА

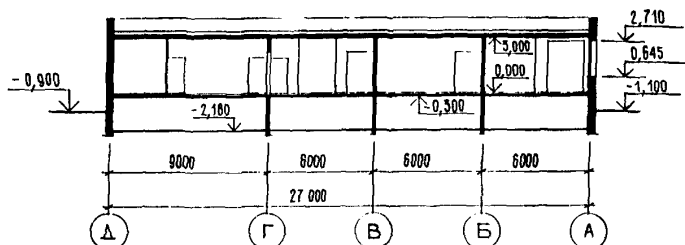


ПРИСТРОЕННЫЕ БЛОКИ ОБСЛУЖИВАНИЯ В КОНСТРУКЦИЯХ 1.090.1-1
 ДЛЯ СТРОИТЕЛЬСТВА В Г.ОМСКЕ И ОМСКОЙ ОБЛАСТИ
 МАГАЗИН ПРОДОВОЛЬСТВЕННЫХ ТОВАРОВ ТОРГОВОЙ ПЛОЩАДЬЮ 288м²

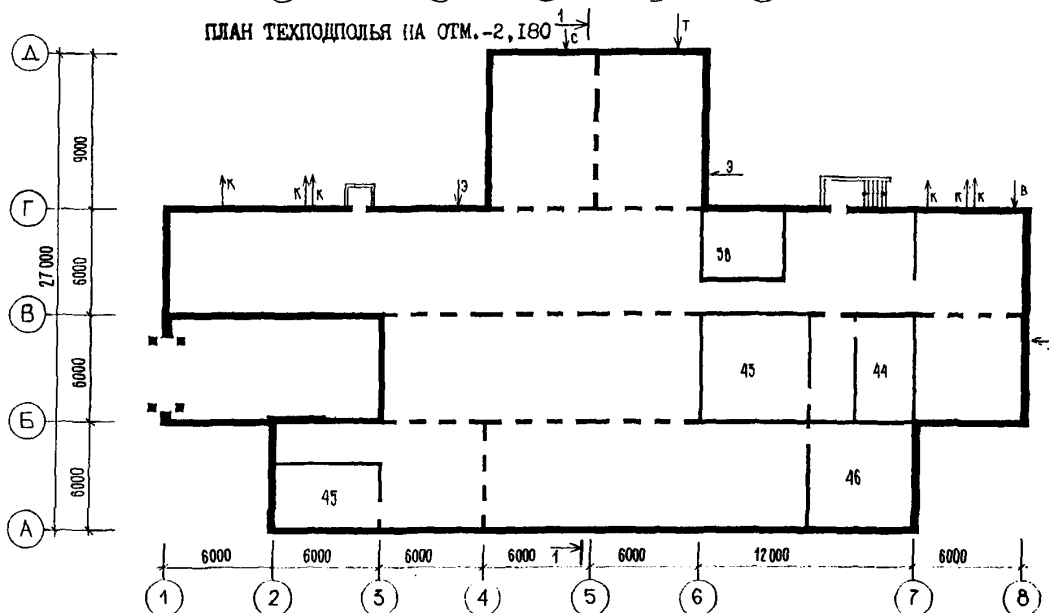
ЗОНАЛЬНОЕ ТИПОВОЕ
 ПРОЕКТНОЕ РЕШЕНИЕ
 271-18-039.23.89

Страница 2

РАЗРЕЗ I-I



ПЛАН ТЕХПОДПОЛЯ НА ОТМ. -2,180



ЭКСПЛИКАЦИЯ ПОМЕЩЕНИЙ

№ п. п.	Наименование	Площадь, м ²	№ п. п.	Наименование	Площадь, м ²
I	Торговый зал	265,91	27	Кафетерий	22,14
2	Накопитель	48,19	28	Тамбур главного входа, тепловая завеса	4,93
3	Загрузочная	20,07	29	Тамбур служебного входа	2,48
4	Кладовая	64,23	30	Дирекция, контора	11,93
5	Приемочная	22,90	31	Главная касса	5,51
6	Помещение ночного завоза хлеба	9,71	32	Бельевая	5,95
7	Тарная	20,31	33	Гардероб мужской	10,79
8	Шлюз камеры отходов	6,02	34	Гардероб женский	21,01
9	Охлаждаемая камера отходов	6,87	35	Кладовая уборочного инвентаря	5,24
10	Охлаждаемая камера ночного завоза молока	6,19	36	Комната персонала	8,31
11	Охлаждаемая камера гастрономии	14,25	37	Санузел женский	2,7
12	Охлаждаемая камера рыбы	9,12	38	Машинное отделение охлаждаемых прилавков	18,97
13	Охлаждаемая камера молока	7,71	39	Кладовая упаковочных материалов	5,04
14	Тамбур охлаждаемых камер	9,97	40	Разрубочная	5,04
15	Охлаждаемая камера мяса	8,72	41	Санузел мужской	2,7
16	Машинное отделение охлаждаемых камер	14,35	42	Душевые	3,32
17	Распределительный тамбур	4,38	43	Насосная	35,04
18	Кладовая хлеба	9,26	44	Тепловой пункт	20,44
19	Электрощитовая	6,44	45	Венткамера для завесы ворот загрузочной	21,41
20	Помещение подготовки товаров к продаже	13,73	46	Венткамера для завесы главного входа	34,34
21	Моечная	9,13	47	Площадка для сезонной торговли	36,00
22	Градирия	12,20			
23	Кладовая штучных товаров	9,09			
24	Венткамера	16,47			
25	Коридор	84,14			
26	Подсобная кафетерия	11,84			

ПРИСТРОЕННЫЕ БЛОКИ ОБСЛУЖИВАНИЯ В КОНСТРУКЦИЯХ I.090.I-I
ДЛЯ СТРОИТЕЛЬСТВА В Г.ОМСКЕ И ОМСКОЙ ОБЛАСТИ
МАГАЗИН ПРОДОВОЛЬСТВЕННЫХ ТОВАРОВ ТОРГОВОЙ ПЛОЩАДЬЮ 288м²

ЗОНАЛЬНОЕ ТИПОВОЕ
ПРОЕКТНОЕ РЕШЕНИЕ
271-18-039.23.89

Страница 3

D2BA СТРОИТЕЛЬНЫЕ КОНСТРУКЦИИ И ИЗДЕЛИЯ

Конструктивная схема с поперечными и продольными несущими стенами и опиранием панелей перекрытий по двум сторонам

Фундаменты - ленточные, плиты железобетонные по ГОСТ 13580-85, блоки бетонные по ГОСТ 13579-78

Типоразмеров - 13

Вариант - свайные с монолитным железобетонным ростверком. Сваи по ГОСТ 19804.I-79,

Типоразмеров - 2

Стены наружные - однослойные керамзитобетонные панели по серии:

I.090.I-I ом альбом 1, типоразмеров - 3

I.090.I-I ом альбом 2, типоразмеров - 3

I.090.I-I ом альбом 20, типоразмеров - 3

Стены внутренние - железобетонные панели по серии:

I.090.I-I ом альбом 21, типоразмеров - 3

I.090.I-I вып.4-I, типоразмеров - 5

Перекрытия - железобетонные плиты многослойные и ребристые по серии

I.090.I-I выпуск 5-I, плоские по серии

ИИ 03-02 ом альбом 15-64, по серии

I.243.I-4

Типоразмеров - II

Перегородки - гипсобетонные панели толщ.

80мм по серии I.230.9-7 выпуск 1,2

Типоразмеров - 16

Кровля рулонная, 4-х слойная, совмещенная, с внутренним водостоком

Окна с тройным остеклением по серии

I.236.5-12 выпуск 2

Типоразмеров - 3

Двери наружные - из алюминиевых сплавов

по серии I.236.4-7/84 выпуск 2

Типоразмеров - I

Деревянные входные по серии I.136.5-19

Типоразмеров - 5

Двери внутренние - щитовые по ГОСТ 6629-88

Типоразмеров - 5

Двери противопожарные по серии I.236-5 выпуск 1

Типоразмеров - 4

Полы - мозаичные, керамическая плитка, линолеум, бетонные

Наибольшая масса монтажного элемента (внутренняя стеновая панель) - 6,98т

J30B НОРМАТИВНОЕ ЗНАЧЕНИЕ ВЕТРОВОГО ДАВЛЕНИЯ - 0,30кПа - 30кгс/м²

R2CO СТЕПЕНЬ ОГНЕСТОЙКОСТИ - вторая

N1BD РАСЧЕТНАЯ ТЕМПЕРАТУРА НАРУЖНОГО ВОЗДУХА - минус 37°С

N5UA ОТДЕЛКА НАРУЖНАЯ

Наружные стеновые панели - облицовка ковровой стеклянной плиткой (варианты - фактурный слой из декоративного бетона, окраска кремнийорганическими эмалями)

Цоколь - облицовка керамической плиткой

ВНУТРЕННЯЯ

Окраска клеевая, водоэмульсионная, масляная, облицовка глазурованной керамической плиткой, мастичное покрытие

C3GA ИНЖЕНЕРНОЕ ОБОРУДОВАНИЕ

Водопровод - хозяйственно-питьевой от городской сети. Напор на вводе 14,0м

Канализация - бытовая с отводом сточных вод во внешнюю сеть

Отопление - центральное водяное от наружных тепловых сетей. Параметры теплоносителя в системе отопления 105°С - 70°С

Вентиляция - приточная с механическим побуждением и вытяжная естественная

Горячее водоснабжение - централизованное

Электроснабжение - по двум взаиморезервируемым питающим линиям, напряжением 380/220В

Устройства связи - радификация, телефонизация, охранно-пожарная сигнализация

C2ED ОСНАЩЕНИЕ ЗДАНИЯ

Камеры, шкафы и прилавки холодильные, прилавки - витрины, электронные весы, весовой чекопечатающий комплекс, тележки грузовые с гидравлическим подъемом вил, машина поломоечная, градирия

J3NB НОРМАТИВНОЕ ЗНАЧЕНИЕ ВЕСА СНЕГОВОГО ПОКРОВА - 0,70кПа - 70кгс/м²

G2DD КЛИМАТИЧЕСКИЙ ПОДРАЙОН СССР - IB (Г.Омск и Омская область)

G2EE ИНЖЕНЕРНО-ГЕОЛОГИЧЕСКИЕ УСЛОВИЯ - обычные

ПРИСТРОЕННЫЕ БЛОКИ ОБСЛУЖИВАНИЯ В КОНСТРУКЦИЯХ I.090.I-I
ДЛЯ СТРОИТЕЛЬСТВА В Г.ОМСКЕ И ОМСКОЙ ОБЛАСТИ
МАГАЗИН ПРОДОВОЛЬСТВЕННЫХ ТОВАРОВ ТОРГОВОЙ ПЛОЩАДЬЮ 288м²

ЗОНАЛЬНОЕ ТИПОВОЕ
ПРОЕКТНОЕ РЕШЕНИЕ
271-18-039.23.89

Страница 4

Наименование	Всего	Удельн. показа- тель	Наименование	Всего	Удельн. показа- тель
V11A СТОИМОСТЬ			Лесоматериалы	м3 26,8	-
V11B Общая сметная стоимость	тыс. руб. 234,10	-	Лесоматериалы приведенные к круглому лесу	" 46,1(25,9)	-
в том числе:			Кирпич	тыс. шт. 50,3	-
V11L строительно-монтажных работ	" 176,75	-	V4KA ЭКСПЛУАТАЦИОННЫЕ ПОКАЗАТЕЛИ		
V11O оборудования и мебели	" 57,35	-	Расход		
Стоимость строительно-монтажных работ на I м2 полезной площади	руб. -	107,50	V4KH воды	м3/сут 7,48	-
V11R То же, на I м3 строительного объема здания	" -	33,18	холодной	м3/ч 2,12	-
V11V Стоимость общая на расчетный показатель	" -	812,85	горячей	" 1,06	-
V1JA ТРУДОЕМКОСТЬ			V4KI Канализационные стоки	м3/сут 12,7	-
V1JF Построечные трудовые затраты	чел.-дн. 2570,2	-	V4KN Тепла	ккал/ч кВт 362237	-
То же, на I м2 полезной площади	" -	1,56	в том числе:		
V1JR То же, на I м3 строительного объема здания	" -	0,48	на отопление	" 96200	-
V1JV То же, на расчетный показатель	" -	8,92	на вентиляцию	" 111,88	-
V1KA РАСХОДЫ			на горячее водоснабжение	" 202434	-
V1KB Расход строительных материалов			на горячее водоснабжение	" 235,43	-
Цемент	т 308,1	-	Тепла на отопление I м2 полезной площади	" -	58,51
Цемент, приведенный к М400	" 308,3(33,6)-		V4KK Потребная электрическая мощность	кВт 45,3	-
То же, на I м2 полезной площади	" -	0,188	ТЕХНИЧЕСКИЕ ХАРАКТЕРИСТИКИ		
То же, на I м3 строительного объема здания	" -	0,058	G3NB Об"ем строительного здания	м3 5326,64	-
Сталь	т 31,09	-	в том числе:		
Сталь, приведенная к классам А-I и Ст 3	" 42,46(12,32)-		подземной части	" 1909,16	-
Сталь, приведенная к классам А-I и Ст 3 на I м2 полезной площади	" -	0,026	V1NN Об"ем строительного здания на I м2 полезной площади	" -	3,24
То же, на расчетный показатель	" -	0,147	То же, на I м2 нормируемой площади	" -	7,72
Бетон и железобетон	м3 783,6	-	V1NP То же, на расчетный показатель	" -	18,5
В том числе:			Площадь		
Монолитный	" 61,8	-	G3OC застройки	м2 937,75	-
Сборный тяжелый	" 375,3	-	G3OB общая	" 1695,92	-
Сборный легкий	" 346,5	-	полезная	" 1644,26	-
Бетон и железобетон на I м2 полезной площади	" -	0,48	То же, на расчетный показатель	" -	5,71
То же, на расчетный показатель	" -	2,72	G3OO Нормируемая	" 689,67	-
			То же, на расчетный показатель	" -	2,39
			То же, на I м2 полезной площади	" -	0,42

В скобках указана потребность в строительных материалах без учета расходов на изготовление сборных изделий, конструкций.

ПРИСТРОЕННЫЕ БЛОКИ ОБСЛУЖИВАНИЯ В КОНСТРУКЦИЯХ I.090.I-I
ДЛЯ СТРОИТЕЛЬСТВА В Г.ОМСКЕ И ОМСКОЙ ОБЛАСТИ
МАГАЗИН ПРОДОВОЛЬСТВЕННЫХ ТОВАРОВ ТОРГОВОЙ ПЛОЩАДЬЮ 288м²

ЗОНАЛЬНОЕ ТИПОВОЕ
ПРОЕКТНОЕ РЕШЕНИЕ
271-18-039.23.89

Страница 5

ДОПОЛНИТЕЛЬНЫЕ ДАННЫЕ

Расчетный показатель - I м² торговой площади (288 м²).

В проекте разработан вариант свайных фундаментов и 4 варианта архитектурного решения фасадов

Показатели приведены для варианта с ленточными фундаментами и основным решение фасадов.

Сметная документация составлена в ценах и нормах 1984г. для г.Омска.

Стоимость прочих затрат включена в стоимость строительно-монтажных работ

В7ЕА

СОСТАВ ПРОЕКТНОЙ ДОКУМЕНТАЦИИ

Альбом 1	ПЗ	Пояснительная записка
	АС	Архитектурно-строительные решения
	ТХ	Технологические решения
	ХС	Холодоснабжение
Альбом 2	ВК	Внутренние водопровод и канализация
	ОВ	Отопление и вентиляция
Альбом 3	ЭОМ	Электроснабжение
	СС	Связь и сигнализация
	АУС	Охранно-пожарная сигнализация
Альбом 4	АХС	Автоматизация систем холодоснабжения
	АВК	Автоматизация систем оборотного водоснабжения
	АОВ	Автоматизация систем вентиляции
Альбом 5	АСИ	Изделия заводского изготовления
Альбом 6	СО	Спецификация оборудования
Альбом 7	ВМ	Ведомость потребности в материалах
Альбом 8	ЭМ	Щиток автоматического управления освещением
Альбом 9	СМ	Сметная документация

ДРУГАЯ ДОКУМЕНТАЦИЯ

Зональные типовые проектные решения блоков обслуживания в конструкциях I.090.II

Варианты компоновки и архитектурных решений фасадов

Альбом 1 МП Материалы для проектирования

Альбом 2 АСИ Изделия заводского изготовления

Объем проектных материалов, приведенных к формату А4 - 1356 форматок

В7ВА АВТОР ПРОЕКТА

Институт "Омскгражданпроект", 644099, Омск, 99, ул.П.Некрасова, 3

В7НА УТВЕРЖДЕНИЕ

Утверждено Омским облисполкомом, распоряжение от 12.10.90 № 363-р
Введено в действие институтом "Омскгражданпроект", приказ
от 30.10.90 № 242

В7КА ПОСТАВЩИК

Институт "Омскгражданпроект", 644099, г.Омск, 99, ул.П.Некрасова, 3