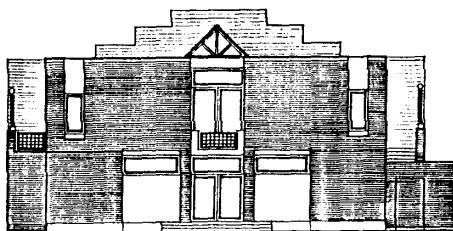
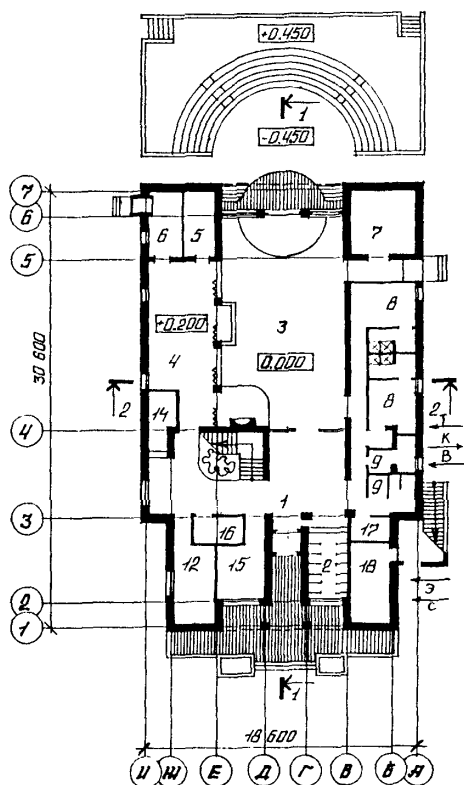


К-2	СТРОИТЕЛЬНЫЙ КАТАЛОГ Часть 2 ТИПОВЫЕ ПРОЕКТЫ ПРЕДПРИЯТИЯ, ЗДАНИЯ И СООРУЖЕНИЯ	264-012-312.90
СССР	КЛУБНОЕ ЗДАНИЕ ДОСУГОВОГО ТИПА НА 100 ПОСЕТИТЕЛЕЙ С УНИВЕРСАЛЬНОЙ ГОСТИНОЙ СО СТЕНАМИ ИЗ КИРПИЧА	
ЦИТП		
АВГУСТ 1991	ТИПОВЫЕ МАТЕРИАЛЫ ДЛЯ ПРОЕКТИРОВАНИЯ	На 4-х страницах Страница 1

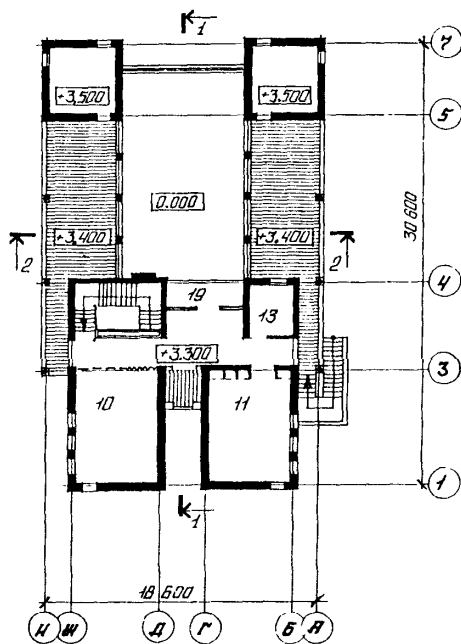
ФАСАД И-А



ПЛАН 1-го ЭТАЖА



ПЛАН 2-го ЭТАЖА

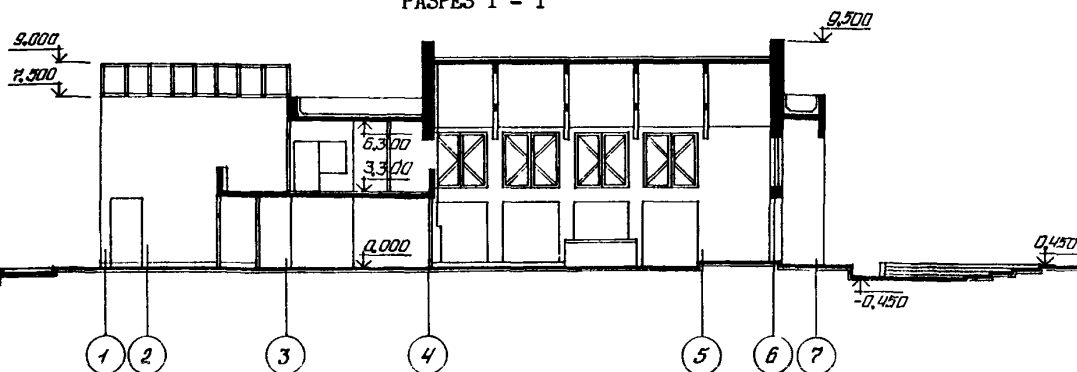


КЛУБНОЕ ЗДАНИЕ ДОСУГОВОГО ТИПА
НА 100 ПОСЕТИТЕЛЕЙ С УНИВЕРСАЛЬНОЙ ГОСТИНОЙ
СО СТЕНАМИ ИЗ КИРПИЧА

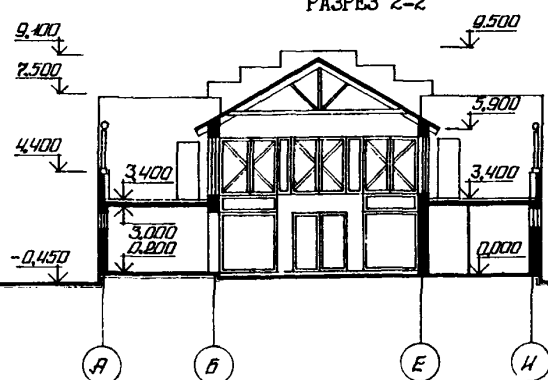
ТИПОВЫЕ МАТЕРИАЛЫ
ДЛЯ ПРОЕКТИРОВАНИЯ
264-012-312.90

Страница 2

РАЗРЕЗ I - I



РАЗРЕЗ 2-2



ЭКСПЛИКАЦИЯ ПОМЕЩЕНИЙ

Но- мер	Наименование	Площадь, м ²	Но- мер	Наименование	Площадь, м ²
1	Вестибюль	35,0	12	Комната руководителей клуба	16,5
2	Гардероб	11,4	13	Комната обслуживающего персонала	9,2
3	Универсальная гостиная (зал) на 50 посетителей	132,8	14	Помещения для хранения, выдачи и проката культурно-спортивного инвентаря	14,4
4	Буфет с барной стойкой	44,2	15	Пожарный пост	14,6
5	Моечная буфета	8,8	16	Электрощитовая	7,5
6	Подсобная буфета	9,5	17	Хозяйственная кладовая	6,0
7	Кладовая мебели и инвентаря при гостиной	19,4	18	Тепловой пункт, водомерный узел	14,1
8	Раздевалки с душевыми и санузлами	36,2	19	Балкон универсальной гостиной	11,2
9	Санузлы	12,3			
10	Малая гостиная-игровая	43,5			
11	Универсальная кружковая	41,0			

КЛУБНОЕ ЗДАНИЕ ДОСУГОВОГО ТИПА НА 100 ПОСЕТИТЕЛЕЙ С УНИВЕРСАЛЬНОЙ ГОСТИНОЙ СО СТЕНАМИ ИЗ КИРПИЧА	ТИПОВЫЕ МАТЕРИАЛЫ ДЛЯ ПРОЕКТИРОВАНИЯ 264-012-312.90	Страница 3
<p>D2BA СТРОИТЕЛЬНЫЕ КОНСТРУКЦИИ И ИЗДЕЛИЯ</p> <p>Фундаменты - ленточные из сборных железобетонных плит по ГОСТ 13580-85 и бетонных блоков по ГОСТ 13579-78</p> <p>Стены - из кирпича марки 100 по ГОСТ 530-80</p> <p>Перекрытия и покрытия - сборные железобетонные плиты по серии 1.141-1 вып.60,64</p> <p>Покрытие универсальной гостиной - деревянные кровельные утепленные панели по серии 1.265.5-5, уложенные по фермам из деревоклеенных элементов</p> <p>Прогонь - сборные железобетонные по серии 1.225.1-3 и монолитные железобетонные</p> <p>Перекрышки - сборные железобетонные по серии 1.038.1-1 вып.1,2</p> <p>Перегородки - кирпичные и гипсобе-тонные по серии 1.231.9-7 вып.2</p> <p>Кровля - рулонная плоская из 4-х слоев рубероида с защитным слоем гравия и скатная из асбестоцемент-ных листов по ГОСТ 16233-77</p> <p>Лестницы - сборные железобетонные ступени по серии 1.055.1-1 по кирпичным стенам и монолитным косоу-рам</p> <p>Полы - из линолеума, паркета, ке-рамической плитки, бетонные, моза-ичные, из деревянного бруса по се-рии 2.244-1 вып.4</p> <p>Окна и двери наружные - дерево-алюминиевые по серии 1.136.9-22 вып.5/88, типоразмеров - 7</p> <p>Двери внутренние - деревянные по серии 1.136-10, типоразмеров - 5</p> <p>Наибольшая масса монтажного элемента (плита покрытия) - 4,89 т</p>	<p>H50A ОТДЕЛКА</p> <p>НАРУЖНАЯ</p> <p>Облицовка лицевым кирпичом с расшивкой швов. Цоколь - из естест-венного камня в 1 ряд по высоте</p> <p>ВНУТРЕННЯЯ</p> <p>Сухая штукатурка, керамическая плит-ка, покраска, естественный камень</p> <p>C3GA ИНЖЕНЕРНОЕ ОБОРУДОВАНИЕ</p> <p>Водопровод - хозяйственно-питьевой от наружной сети. Напор на вводе - H = 18 м</p> <p>Канализация - хозяйственная в на-ружную сеть. Водосток внутренний в наружную сеть, частично наружный организованный</p> <p>Отопление - центральное, водяное от наружных сетей. Параметры теплоно-сителя T = 105 - 70 °C</p> <p>Горячее водоснабжение - централи-зованное от наружных сетей</p> <p>Вентиляция - приточно-вытяжная с ме-ханическим побуждением и естествен-ная</p> <p>Электроснабжение - от городских сетей напряжением 380/220 В</p> <p>Устройства связи - телефонизация, радиофикация, охранно-пожарная сиг-нализация</p> <p>C2ED ОСНАЩЕНИЕ ЗДАНИЯ</p> <p>Технологическое оборудование буфета, кружковой</p>	
<p>J30B НОРМАТИВНОЕ ЗНАЧЕНИЕ ВЕТРОВОГО ДАВЛЕНИЯ - $\frac{0,38 \text{ кПа}}{38 \text{ кгс/м}^2}$</p>	<p>J3NB НОРМАТИВНОЕ ЗНАЧЕНИЕ ВЕСА СНЕГОВОГО ПОКРОВА - $\frac{1,0 \text{ кПа}}{100 \text{ кгс/м}^2}$</p>	
<p>R2CO СТЕПЕНЬ ОГНЕСТОЙКОСТИ - третья</p>	<p>G2EE ИНЖЕНЕРНО-ГЕОЛОГИЧЕСКИЕ УСЛОВИЯ -</p>	
<p>N1BD РАСЧЕТНАЯ ТЕМПЕРАТУРА НАРУЖНОГО ВОЗДУХА - минус 30 °C</p>	<p>обычные</p>	
<p>G2DD КЛИМАТИЧЕСКИЕ РАЙОНЫ И ПОДРАЙОН СССР- П, Ш, IV</p>		

КЛУБНОЕ ЗДАНИЕ ДОСУГОВОГО ТИПА НА 100 ПОСЕТИТЕЛЕЙ С УНИВЕРСАЛЬНОЙ ГОСТИНОЙ СО СТЕНАМИ ИЗ КИРПИЧА				ТИПОВЫЕ МАТЕРИАЛЫ ДЛЯ ПРОЕКТИРОВАНИЯ 264-012-312.90		Страница 1	
Наименование		Всего	Удельный показатель	Наименование		Всего	Удельный показатель
Y1IA	СТОИМОСТЬ			Лесоматериалы	м3	52	-
Y1IB	Общая сметная стоимость	тыс.руб. 143,05	-	Лесоматериалы, приведенные к круглому лесу	"	61	-
Y1IL	в том числе: строительно-монтажных работ	"	112,66	Кирпич	тыс.шт	212	-
Y1IO	оборудования и мебели	"	26,87	Y4KA	ЭКСПЛУАТАЦИОННЫЕ ПОКАЗАТЕЛИ		
	прочие затраты	"	3,50	Y4KI	Расход воды	м3/сут	7,18
Y1IR	Стоимость строительно-монтажных работ на 1 м2 полезной площади	руб.	-	Y4KI	холодной	м3/ч	0,994
	То же, 1 м3 строительного объема здания	"	-	Y4KI	горячей	"	1,14
Y1IV	Стоимость общая на расчетный показатель	"	-	Y4KI	Канализационные стоки	"	2,14
Y1JA	ТРУДОЕМКОСТЬ			Y4KI	Тепла	ккал/ч	161990
Y1JF	Построечные трудовые затраты	чел.-дн. 3664,0	-		в том числе:	кВт	188,0
Y1JR	То же, на 1 м2 полезной площади	"	-		на отопление	"	56050
Y1JY	То же, на 1 м3 строительного объема	"	-		на вентиляцию	"	65,02
Y1JY	То же, на расчетный показатель	"	-		на горячее водоснабжение	"	48940
Y1KA	РАСХОДЫ				Тепла на отопление 1 м2 полезной площади	"	56,77
Y1KB	Расход строительных материалов			Y4KK	Потребная электрическая мощность	кВт	50
	Цемент	т	152		ТЕХНИЧЕСКИЕ ХАРАКТЕРИСТИКИ		
	Цемент, приведенный к М 400	"	144,6	G3NB	Объем строительного здания	м3	3156
	То же, на 1 м2 полезной площади	"	-		Объем строительный на 1 м2 нормируемой площади	"	-
	То же, на 1 м3 строительного объема	"	-	Y1NP	То же, на расчетный показатель	"	7,17
	Сталь	"	28,2		ПЛОЩАДЬ		31,56
	Сталь, приведенная к классам А-1 и Ст 3	"	30,8	G3OC	застройки	м2	542,4
	в том числе:			G3OB	общая	"	631,0
	сталь прокатная, приведенная к Ст 3	"	1,8		полезная	"	592,9
	Сталь, приведенная к классам А-1 и Ст 3 на 1 м2 полезной площади	"	-		нормируемая	"	440,2
	То же, на расчетный показатель	"	-		Нормируемая площадь на расчетный показатель	"	-
	Бетон и железобетон	м3	246				4,40
	в том числе:						
	монолитный	"	5				
	сборный тяжелый	"	241				
	Бетон и железобетон на 1 м2 полезной площади	"	-				
	на расчетный показатель	"	-				
			2,460				
ДОПОЛНИТЕЛЬНЫЕ ДАННЫЕ							
Расчетный показатель - 1 посетитель (количество расчетных единиц - 100).							
Сметная документация составлена в нормах и ценах 1984 года							
ВУЕА СОСТАВ ПРОЕКТНОЙ ДОКУМЕНТАЦИИ							
Альбом 1 Пояснительная записка. Архитектурно-строительные решения. Технологическая часть.							
Альбом 2 Сметная документация							
Объем проектных материалов, приведенных к формату А4 - 104 форматки							
ВУВА АВТОР ПРОЕКТА Гипротест, Ленинградский филиал, 191011, Ленинград, Думская ул., 7							
ВУНА УТВЕРЖДЕНИЕ Утвержден Госкомархитектуры 10.12.90, приказ № 219							
ВУКА ПОСТАВЩИК Гипротест, Ленинградский филиал, 191011, Ленинград, Думская ул., 7							
Инв.№				Катал.л.№ 066039			