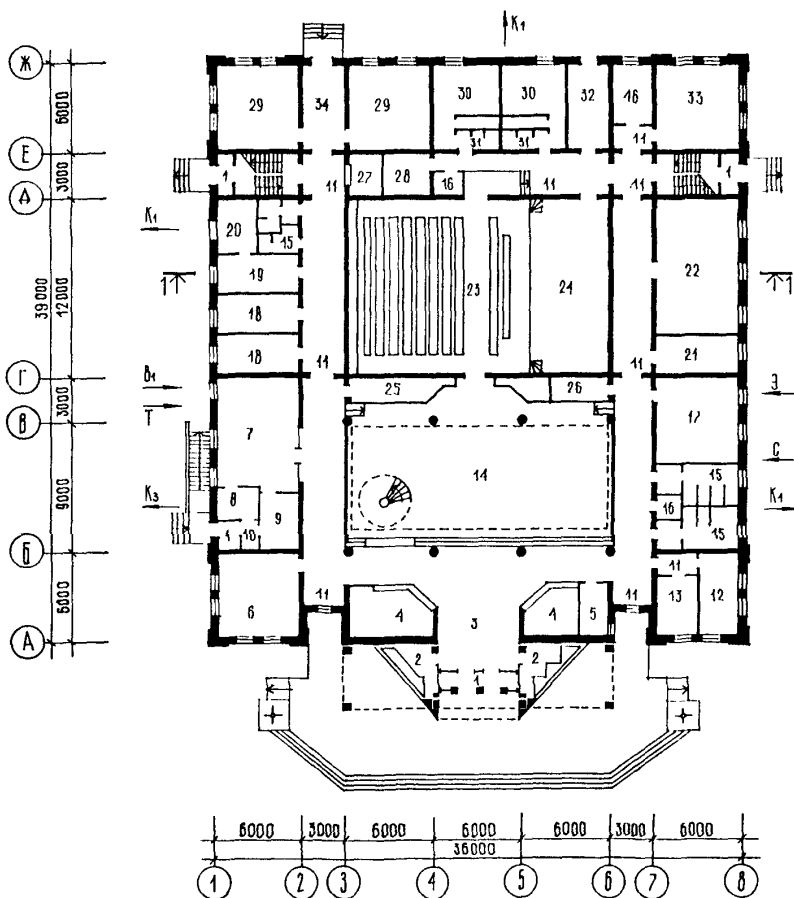
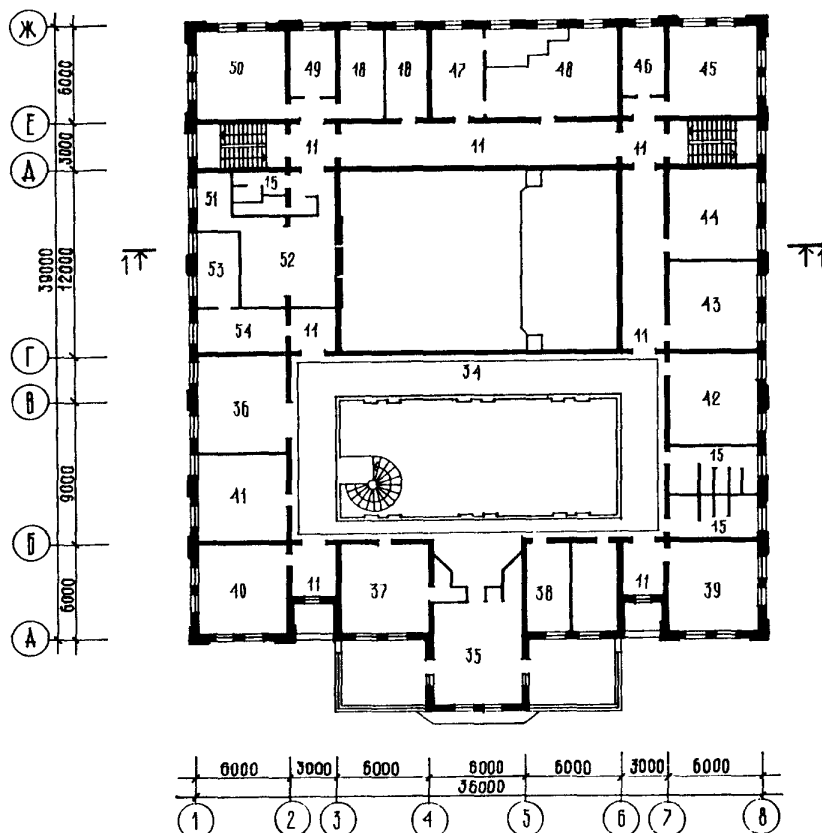


К-2	СТРОИТЕЛЬНЫЙ КАТАЛОГ Часть 2 ТИПОВЫЕ ПРОЕКТЫ ПРЕДПРИЯТИЯ, ЗДАНИЯ И СООРУЖЕНИЯ	264-012-313с.91
СССР	ТВОРЧЕСКИЙ ЦЕНТР ДЛЯ ДЕТЕЙ И ЮНОШЕСТВА	
ЦИТП		
АВГУСТ 1991	ТИПОВЫЕ МАТЕРИАЛЫ ДЛЯ ПРОЕКТИРОВАНИЯ	№ 5-ти страницах Страница 1

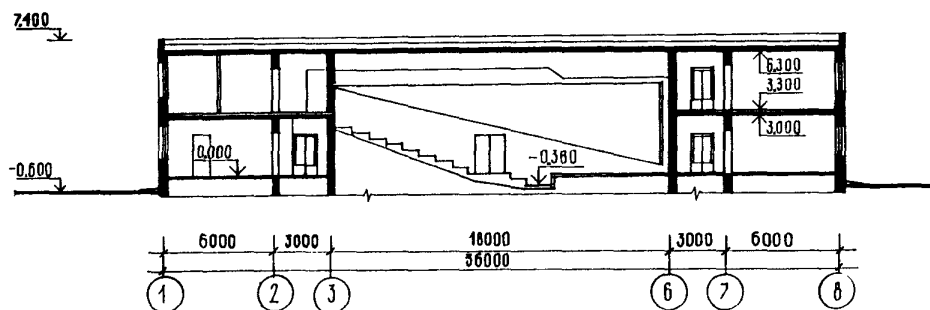
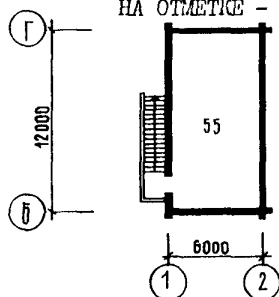
ФАСАД I-8

ПЛАН I ЭТАЖА


ПЛАН 2 ЭТАЖА



РАЗРЕЗ I-I

ПЛАН ПОДВАЛА
НА ОТМЕТКЕ - 3,600

ТВОРЧЕСКИЙ ЦЕНТР ДЛЯ ДЕТЕЙ И ЮНОШЕСТВА

ТИПОВЫЕ МАТЕРИАЛЫ
ДЛЯ ПРОЕКТИРОВАНИЯ
264-012-313с.91

Страница 3

ЭКСПЛИКАЦИЯ ПОМЕЩЕНИЙ

Но- мер	Наименование	Площадь, м2	Но- мер	Наименование	Площадь, м2
1	Тамбур	17,34	33	Фотостудия	31,47
2	Зимний сад	28,80	34	Холл	160,85
3	Вестибюль	84,40	35	Изостудия	36,53
4	Гардероб вестибюля	42,36	36	Скульптурная мастерская	33,72
5	Кабинет администратора	6,46	37	Лаборатория по основам наук	31,53
6	Библиотека	31,47	38	Медицинский кабинет	15,55
7	Буфет на 24 п.м.	42,00	39	Кружок авиасудомоделирования	31,47
8	Моечная буфета	5,50	40	Шахматно-шашечный кружок	31,47
9	Подсобная буфета	8,84	41	Кружок технического модели- рования	31,13
10	Загрузочная	2,70	42	Кружок домоводства	33,43
11	Коридоры	325,90	43	Литературно-драматический кружок	31,52
12	Комната руководителей кружков	15,65	44	Кружок юных натуралистов	32,14
13	Бухгалтерия	10,64	45	Радиотехнический кружок	31,47
14	Фойе (зал для периодических выставок)	192,32	46	Кино-фотолаборатория	20,96
15	Санузлы	79,14	47	Студия звукозаписи	17,39
16	Кладовая уборочного инвентаря	4,45	48	Класс хора и оркестра	47,34
17	Кружок кройки и шитья	31,86	49	Хранение, ремонт музыкальных инструментов	10,48
18	Класс индивидуальных занятий	62,50	50	Класс теоретических занятий	31,47
19	Методический кабинет	15,70	51	Перемоточная	8,37
20	Комната завуча	6,55	52	Киноаппаратная	31,88
21	Лаборантская	30,97	53	Кабинет директора	12,74
22	Кабинет сельхозтехники	48,80	54	Канцелярия	15,73
23	Зал	155,46	55	Венткамера, тепловой пункт	64,96
24	Эстрада	69,28			
25	Кладовая при зале	9,29			
26	Электрощитовая	6,15			
27	Гардероб	5,50			
28	Помещения тех.персонала	8,64			
29	Класс фортепиано	63,00			
30	Артистическая комната	34,28			
31	Санузлы с душевыми	10,4			
32	Склад декорации	14,61			

ТВОРЧЕСКИЙ ЦЕНТР ДЛЯ ДЕТЕЙ И ЮНОШЕСТВА

ТИПОВЫЕ МАТЕРИАЛЫ
ДЛЯ ПРОЕКТИРОВАНИЯ
264-012-313с.91

Страница 4

D2BA СТРОИТЕЛЬНЫЕ КОНСТРУКЦИИ И ИЗДЕЛИЯ

Конструктивная схема с продольными несущими кирпичными стенами комплексной конструкции.

Фундаменты под стойки рам - монолитные железобетонные столбчатые.

Фундаменты под стены - монолитные бетонные ленточные и сборные бетонные блоки по ГОСТ 13579-78* .

Стены техподполья - из бетонных блоков по ГОСТ 13579-78* . Типоразмеров - 2

Рамы - монолитные ж.-б. из бетона В15.

Стены наружные и внутренние - кирпичные с монолитными железобетонными включениями.

Перекрытия - сборные пустотные по серии 1.141.1-40с, 1.141.1-28с

Типоразмеров - 4

Покрытия - сборные железобетонные пустотные плиты по серии 1.141.1-40с, 1.141.1-28с

Типоразмеров - 4

И сборные железобетонные ребристые плиты серии 1.465.1-3/80

Типоразмеров - 1

Перегородки - гипсобетонные и гипсоцементнобетонные по серии 1.231.9-7

Типоразмеров - 16

Лестницы - сборные ж.-б. марши по серии 1.050.1-2

Типоразмеров - 3

Крыша - плоская, совмещенная.

Кровля - рулонная, рубероидная.

Утеплитель - газосиликат с $\gamma = 500 \text{ кг/м}^3$

Полы - линолеум, мозаичные, керамическая плитка, паркетные щиты.

Витражи - алюминиевые.

Двери наружные - деревянные входные тамбурные и служебные. Серия 1.136.5-19.

Двери внутренние - деревянные. Серия 1.136-10.

Окна - серия 1.136.5-23 со спаренными переплетами.

Наибольшая масса монтажного элемента (плита покрытия) - 6,2 т.

H5UA ОТДЕЛКА

НАРУЖНАЯ

Улучшенная штукатурка с последующей окраской полимерцементными эмалями.

ВНУТРЕННЯЯ

Улучшенная штукатурка, водоэмульсионная окраска, окраска полимерными эмалями, облицовка керамической плиткой.

C3GA ИНЖЕНЕРНОЕ ОБОРУДОВАНИЕ

Водопровод - хозяйственно-питьевой, расчетный напор на вводе 14,0 м.

Канализация - хозяйственно-фекальная в наружную сеть.

Отопление - водяное, центральное от наружной тепловой сети. Система одноконтурная с нагревательными приборами "Универсал". Температура теплоносителя 95°-70°С.

Вентиляция - приточно-вытяжная с механическим и естественным побуждением.

Горячее водоснабжение - централизованное, расчетный напор на вводе 14,0 м.

Электроснабжение - от внешней сети, напряжение 380/220 в.

Освещение - лампами накаливания и люминесцентными.

Устройства связи - радиофикация, телефонизация, кинотехнология, охранно-пожарная сигнализация, телевидение, электро-часофикация.

C2ED ОСНАЩЕНИЕ ЗДАНИЯ

Оснащение оборудованием и мебелью принято в соответствии с видом проведения занятий в помещениях.

J30B НОРМАТИВНОЕ ЗНАЧЕНИЕ
ВЕТРОВОГО ДАВЛЕНИЯ - 0,38 кПа
38 кгс/м²

J3NB НОРМАТИВНОЕ ЗНАЧЕНИЕ
ВЕСА СНЕГОВОГО ПОКРОВА - 0,70 кПа
70 кгс/м²

R2CO СТЕПЕНЬ ОГНЕСТОЙКОСТИ - II

G2EE ИНЖЕНЕРНО-ГЕОЛОГИЧЕСКИЕ УСЛОВИЯ -
обычные

N1BD РАСЧЕТНАЯ ТЕМПЕРАТУРА НАРУЖНОГО ВОЗДУХА -
минус 25°С

G2MQ СЕЙСМИЧНОСТЬ - 9 баллов

G2DD КЛИМАТИЧЕСКИЙ РАЙОН СССР - III

ТВОРЧЕСКИЙ ЦЕНТР ДЛЯ ДЕТЕЙ И ЮНОШЕСТВА

ТИПОВЫЕ МАТЕРИАЛЫ
ДЛЯ ПРОЕКТИРОВАНИЯ
264-012-313с.91

Страница 5

Наименование	Всего	Удельн. показател	Наименование	Всего	Удельн. показател
V11A СТОИМОСТЬ			V4KA ЭКСПЛУАТАЦИОННЫЕ ПОКАЗАТЕЛИ		
V11B Общая сметная стоимость тыс.руб. 401,67 -			Расход		
в том числе:			V4KH воды		
V11L строительно-монтажных работ " 325,86 -			холодной м3/ч 0,43 -		
V11O оборудования и мебели " 75,81 -			горячей " 0,214 -		
V11S Общая стоимость I м2 полезной площади руб. - 176,17			V4KI Канализационные стоки " 0,64 -		
V11R То же, I м3 строительного объема здания " - 34,79			V4KN тепла ккал/ч 481710 -		
V11A ТРУДОЕМКОСТЬ			кВт 560,23		
V11F Построечные трудовые затраты чел.-дн. 18924 -			в том числе:		
V11S То же, на I м2 полезной площади " - 8,30			на отопление " 193800 -		
V11R То же, на I м3 строительного объема " - 1,64			225,39		
V1KA РАСХОДЫ			на вентиляцию " 209910 -		
V1KB Расход строительных материалов			244,12		
Цемент, приведенный к марке 400 т 757,10 -			на горячее водоснабжение " 78000 -		
То же, на I м2 полезной площади " - 0,332			90,72		
Сталь натуральная" 107,20 -			Тепла на отопление I м2 полезной площади " - 85		
То же, на I м2 полезной площади " - 0,047			0,100		
Лесоматериалы, приведенные к круглому лесу м3 114,00 0,05			V4KK Потребная электрическая мощность кВт 77,700 -		
			ТЕХНИЧЕСКИЕ ХАРАКТЕРИСТИКИ		
			G3NB Объем строительный здания м3 11544,60 -		
			в том числе:		
			подземной части здания " 285,70 -		
			Площадь		
			G3OC застройки м2 1810,00 -		
			G3OB общая " 2506,67 -		
			G3OO нормируемая " 1878,24 -		
			полезная " 2280,03 -		

ДОПОЛНИТЕЛЬНЫЕ ДАННЫЕ

Сметная стоимость определена в базисных ценах введенных с I.01.1984 года. Разработаны варианты наружной отделки фасадов. Расчетный показатель - I м2 полезной площади. Расчетных единиц - 2280,03

B7EA СОСТАВ ПРОЕКТНОЙ ДОКУМЕНТАЦИИ

Альбом I. ПЗ.I-I Архитектурно-строительная часть, технологическая, санитарно-техническая, электротехническая части
Альбом II. СМ.I-I Сметный расчет

Объем проектных материалов, приведенных к формату А4 - 48 форматов

B7BA АВТОР ПРОЕКТА

Институт "Кыргызгипрострой"
720026, г. Бишкек-26, ул. Белинского, 40.

B7HA УТВЕРЖДЕНИЕ

Утвержден и введен в действие Госстроем Республики Кыргызстан от 11 декабря 1990г. приказ №343

B7KA ПОСТАВЩИК

Институт "Кыргызгипрострой"
720026, г. Бишкек-26, ул. Белинского, 40.