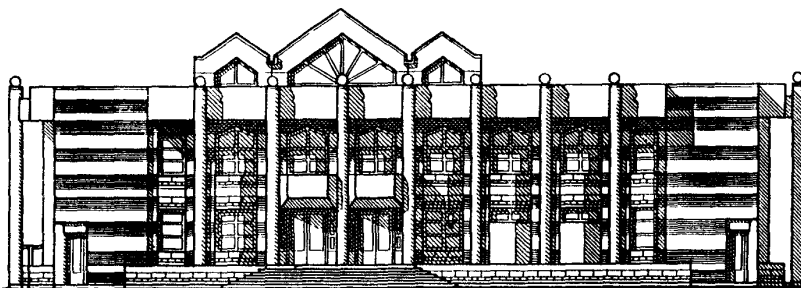
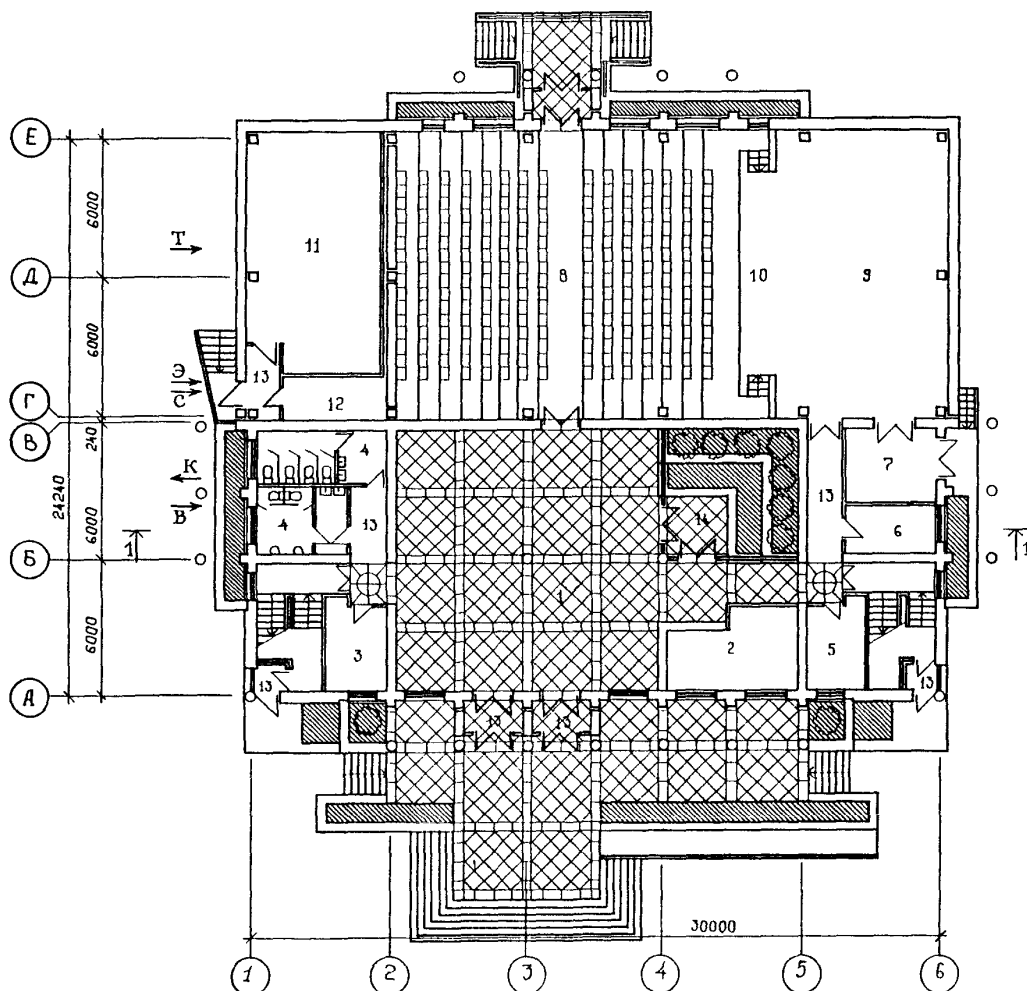


К-2	СТРОИТЕЛЬНЫЙ КАТАЛОГ Часть 2 ТИПОВЫЕ ПРОЕКТЫ ПРЕДПРИЯТИЯ, ЗДАНИЙ И СООРУЖЕНИЙ	264-012-3140.91
СССР	КЛУБ НА 300 ПОСЕТИТЕЛЕЙ (ЗАЛ НА 240 МЕСТ) ТИП I СО СТЕНАМИ ИЗ КИРПИЧА	
ЦИТП		
АВГУСТ 1991	ТИПОВЫЕ МАТЕРИАЛЫ ДЛЯ ПРОЕКТИРОВАНИЯ	№ 4 страниц Страница 1

ФАСАД I-6



ПЛАН I ЭТАЖА

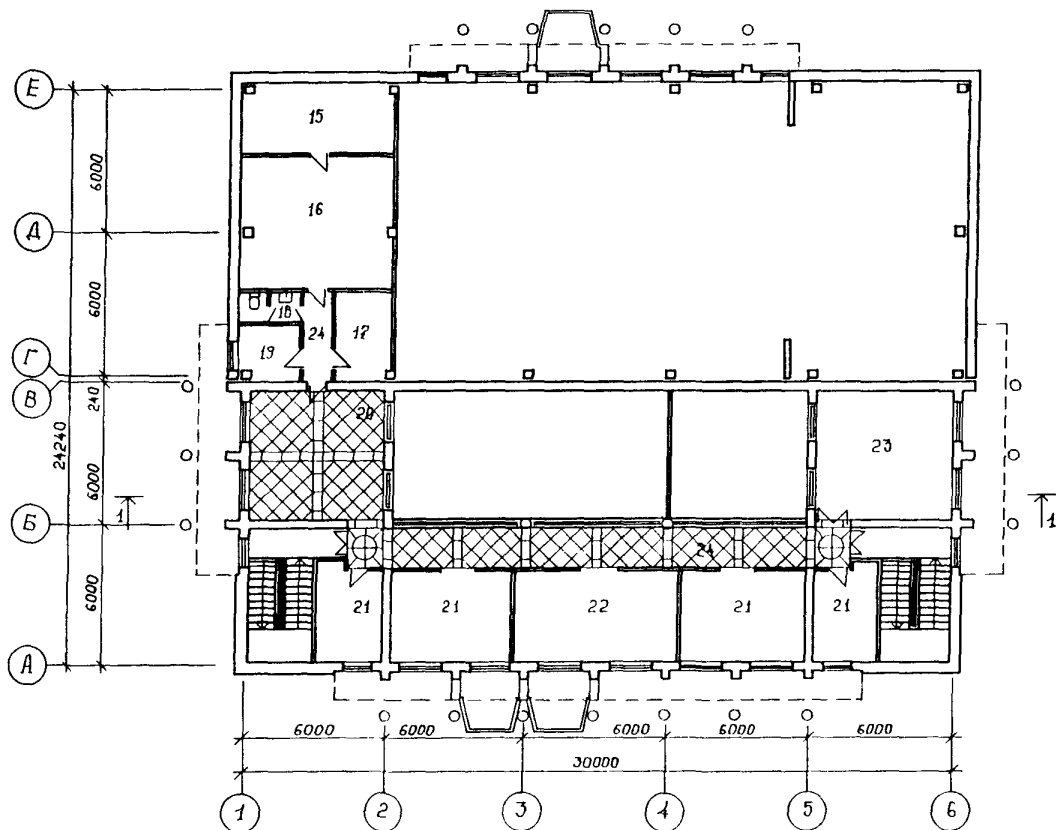


КЛУБ НА 300 ПОСЕТИТЕЛЕЙ
(ЗАЛ НА 240 МЕСТ) ТИП I
СО СТЕНАМИ ИЗ КИРПИЧА

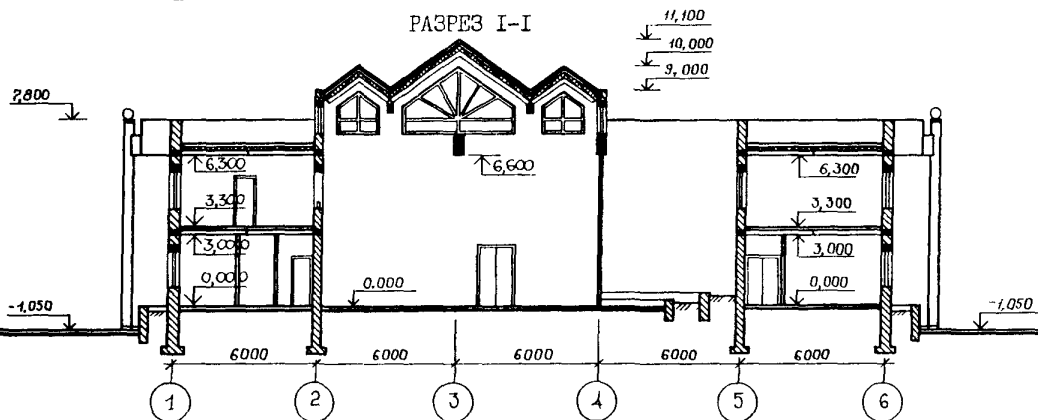
ТИПОВЫЕ МАТЕРИАЛЫ
ДЛЯ ПРОЕКТИРОВАНИЯ
264-012-314с.91

Страница 2

ПЛАН II ЭТАЖА



РАЗРЕЗ I-I



ЭКСПЛИКАЦИЯ ПОМЕЩЕНИЙ

№ пп	Наименование	Площ. м2	№ пп	Наименование	Площ. м2
1	Фойе - вестибюль	147,50	13	Коридоры, тамбуры	36,71
2	Гардероб	20,07	14	Внутренний дворик	31,36
3	Кладовая спортивного инвентаря и мебели	10,85	15	Агрегатная охлаждения	18,73
4	Санитарные узлы	25,84	16	Проекторная, перемоточная	34,14
5	Помещение администрации	10,85	17	Радиопункт	8,19
6	Хозяйственная кладовая	8,95	18	Санитарный узел	2,89
7	Кладовая объемных декораций	13,41	19	Комната киномеханики	5,32
8	Зрительный зал	183,66	20	Гостиная	31,53
9	Эстрада Э-2	89,30	21	Кружки универсального назначения	61,26
10	Авансцена	14,63	22	Кабинет политпросвещения	26,61
11	Венткамера, тепловой узел	55,47	23	Библиотека	31,53
12	Щитовая	9,77	24	Коридоры	41,76

КЛУБ НА 300 ПОСЕТИТЕЛЕЙ (ЗАЛ НА 240 МЕСТ)
ТИП I СО СТЕНАМИ ИЗ КИРПИЧА

ТИПОВЫЕ МАТЕРИАЛЫ
ДЛЯ ПРОЕКТИРОВАНИЯ
264-012-314с.91

Страница 3

02BA СТРОИТЕЛЬНЫЕ КОНСТРУКЦИИ И ИЗДЕЛИЯ

Конструктивная схема:
зрительный зал - монолитный каркас с само-
несущими кирпичными стенами;
клубная часть - блок с несущими продольны-
ми стенами комплексной конструкции.

Фундаменты под стойки рам - монолитные же-
лезобетонные столбчатые.

Фундаменты под стены - ленточные монолитные
бетонные.

Стены наружные и внутренние - кирпичные
комплексной конструкции с монолитными
ж.-б. включениями

Стойки и ригели рам - монолитные железобе-
тонные

Перекрытия - сборные ж.-б. пустотные плиты
по серии I.141.I-40с.

Покрытие над залом - сборные ж.-б. ребри-
стые плиты по серии I.465.I-3/80

Перегородки - сборные гипсобетонные и
гипсоцементнобетонные по серии I.231.9-7

Лестницы - сборные ж.-б. марши и площадки
по серии I.050.I-2

Крыша - плоская совмещенная невентилируе-
мая.

Кровля - рулонная, рубероидная.

Полы - мозаичные, щитовой паркет, линолеум,
керамическая плитка, бетонные.

Двери наружные - деревянные по серии
I.136.5-19 и алюминиевые.

Двери внутренние - деревянные по серии
I.136-10.

Витражи и окна - алюминиевые

Наибольшая масса монтажного элемента
(плита покрытия) - 6,20 т.

Н50А ОТДЕЛКА

НАРУЖНАЯ

Облицовка плитами мрамора, ракушечника
и "сары-таш", цветная керамическая гла-
зурованная плитка, затирка, шпатлевка
и окраска эмалью ПФ. Вариант - улучшен-
ная штукатурка, окраска "ПП", керами-
ческая плитка и плиты "сары-таш".

ВНУТРЕННЯЯ

Улучшенная штукатурка, окраска ПВА и ПФ,
керамическая плитка; в вестибюле - деко-
ративное панно; в зрительном зале -
подвесной потолок из гипсовых плит.

С3СА ИНЖЕНЕРНОЕ ОБОРУДОВАНИЕ

Водопровод - хозяйственно-питьевой и про-
тивопожарный от наружной сети. Расчетный
напор на вводе - 14,0 м; при по-
жаротушении - 30,0 м.

Канализация - в наружную сеть;
водосток внутренний.

Отопление - центральное водяное от на-
ружной тепловой сети. Температура тепло-
носителя 95°-70°С. Нагревательные прибо-
ры - чугунные радиаторы М-90.

Вентиляция - приточно-вытяжная с механи-
ческим и естественным побуждением.

Горячее водоснабжение - от наружной се-
ти, расчетный напор на вводе - 14,0 м.

Электроснабжение - от наружной сети,
напряжение 380/220 В.

Освещение - лампами накаливания и люми-
несцентными.

Устройства связи - телефонизация, радио-
фикация, электроакустика, звукофика-
ция, охранно-пожарная сигнализация.

С2ЕД ОСНАЩЕНИЕ ЗДАНИЯ

Механооборудование сцены: антрактно-
раздвижной занавес, киноэкран, пред-
экранный занавес.

Кинооборудование: кинопроекторы 23КПК-3
для обычного, широкоформатного и кашети-
рованного показа кинофильмов

Ж3ОВ НОРМАТИВНОЕ ЗНАЧЕНИЕ - 0,38 кПа
ВЕТРОВОГО ДАВЛЕНИЯ 38 кгс/см²

Р2СО СТЕПЕНЬ ОГНЕСТОЙКОСТИ - вторая

Н1ВД РАСЧЕТНАЯ ТЕМПЕРАТУРА НАРУЖНОГО
ВОЗДУХА - минус 25°С

Г2ДД КЛИМАТИЧЕСКИЙ РАЙОН СССР - III

Ж3НВ НОРМАТИВНОЕ ЗНАЧЕНИЕ - 0,7 кПа
ВЕСА СНЕГОВОГО ПОКРОВА - 70 кгс/см²

Г2ЕЕ ИНЖЕНЕРНО-ГЕОЛОГИЧЕСКИЕ УСЛОВИЯ -
обычные

Г2МQ СЕЙСМИЧНОСТЬ - 9 баллов

КЛУБ НА 300 ПОСЕТИТЕЛЕЙ (ЗАЛ НА 240 МЕСТ) ТИП I
СО СТЕНАМИ ИЗ КИРПИЧА

ТИПОВЫЕ МАТЕРИАЛЫ
ДЛЯ ПРОЕКТИРОВАНИЯ
264-012-314с.91

Страница 4

Наименование	Всего	Удельн. показа- тель	Наименование	Всего	Удельн. показа- тель
V1IA СТОИМОСТЬ			V4KA ЭКСПЛУАТАЦИОННЫЕ ПОКАЗАТЕЛИ		
V1IB Общая сметная стоимость тыс.руб. 454,82 -			Расход		
в том числе:			V4KH воды холодной м3/ч 0,09 -		
V1IL строительно-монтажных работ то же 323,131 -			воды горячей " 0,03 -		
V1IO оборудования и мебели " 131,69 -			V4KI Канализационные стоки " 0,13 -		
V1IS Стоимость строительно-монтажных работ на I м2 полезной площади руб. - 363,49			V4KN тепла ккал/ч 192030 -		
V1IR То же, I м3 строительного объема здания " - 58,11			кВт 223,32		
V1IV Общая стоимость на расчетный показатель " - 1516,07			в том числе:		
V1JA ТРУДОЕМКОСТЬ			на отопление " 53300 -		
V1JF Построечные трудовые затраты чел.-дн. 4747 -			на вентиляцию " 92830 -		
V1JS То же, на I м2 полезной площади то же - 5,34			107,96		
V1JR То же, на I м3 строительного объема " - 0,85			на горячее водоснабжение " 45900 -		
V1JV То же, на расчетный показатель " - 15,82			53,38		
V1KA РАСХОДЫ			Тепла на отопление I м2 общей площади " - 53		
V1KB Расход строительных материалов			0,062		
Цемент, приведенный к марке 400 т 142,06 -			V4KK Потребная электрическая мощность кВт 84,2 -		
То же, на I м2 полезной площади " - 0,160			ТЕХНИЧЕСКИЕ ХАРАКТЕРИСТИКИ		
Сталь, в натуральном исчислении " 34,66 -			G3NB Объем строительный здания м3 5560,76 -		
То же, на I м2 полезной площади " - 0,039			Площадь		
Лесоматериалы, приведенные к круглому лесу м3 12,45 -			G3OQ Нормируемая площадь м2 745,26 -		
То же, на I м2 полезной площади " - 0,014			То же, на расчетный показатель " - 2,48		
			G3OC застройки м2 778,74 -		
			G3OB общая " 996,74 -		
			полезная " 888,97 -		
			V1OK Полезная площадь на расчетный показатель " - 2,96		

ДОПОЛНИТЕЛЬНЫЕ ДАННЫЕ

Расчетный показатель - I место. Расчетных показателей - 300 мест. Сметная стоимость определена в нормах и ценах введенных с I.01.84 года КП.2 территориального района I зоны Киргизской ССР.

B7BA СОСТАВ ПРОЕКТНОЙ ДОКУМЕНТАЦИИ

Альбом I. ПЗ. I-I Архитектурно-строительная, технологическая, санитарно-техническая, электротехническая части
Альбом II. СМ. I-I Сметный расчет

Объем проектных материалов, приведенных к формату A4 - 99 форматок

B7BA АВТОР ПРОЕКТА

Институт "Кыргызгипрострой"
720026, г. Бишкек-26, ул. Белинского, 40

B7BA УТВЕРЖДЕНИЕ

Утвержден и введен в действие Госстроем Республики Киргизстан от 11 февраля 1991г. приказ №7

B7KA ПОСТАВЩИК

Институт "Кыргызгипрострой"
720026, г. Бишкек-26, ул. Белинского, 40.