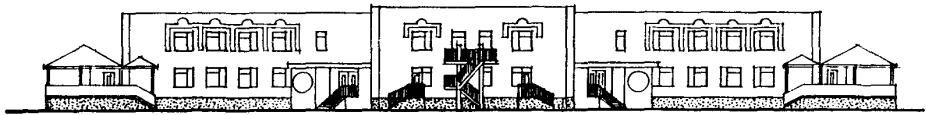
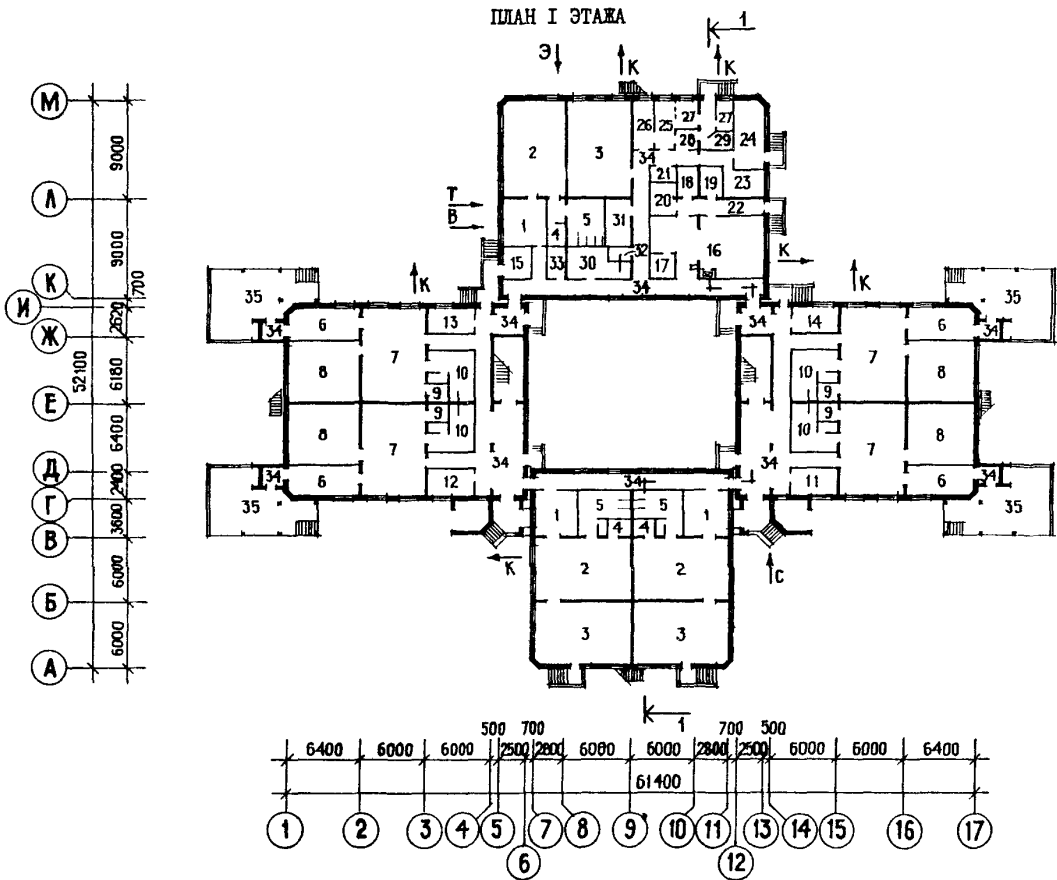


| | | |
|---|--|---|
| <p>СК-2</p> | <p>СТРОИТЕЛЬНЫЙ КАТАЛОГ ЧАСТЬ 2 ТИПОВЫЕ ПРОЕКТЫ ПРЕДПРИЯТИЙ, ЗДАНИЙ И СООРУЖЕНИЙ</p> | <p>218-I-52Ic.9I</p> |
| <p>АПП ЦИТП</p> | <p>ДЕТСКИЕ ЯСЛИ-САД НА 330 МЕСТ В МОНОЛИТНЫХ КОНСТРУКЦИЯХ</p> | |
| <p>ОКТАБРЬ 1991</p> | <p>ТИПОВОЙ ПРОЕКТ</p> | <p>На 6 страницах Страница I</p> |

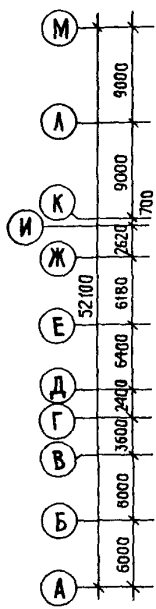
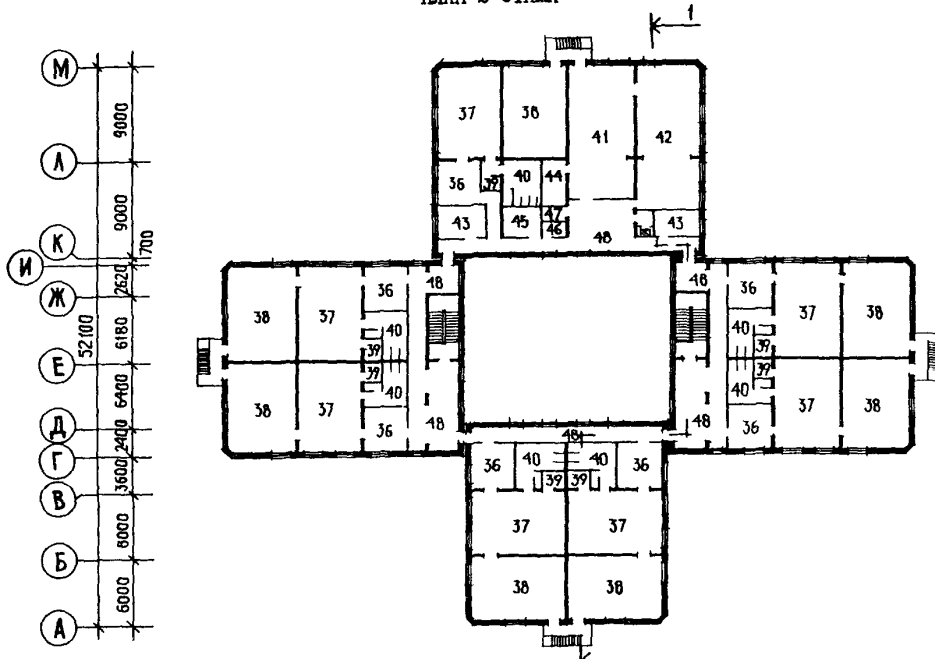
ФАСАД I - I7



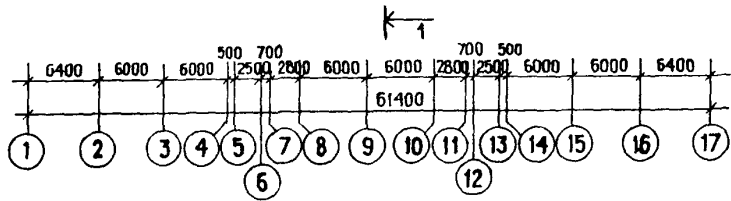
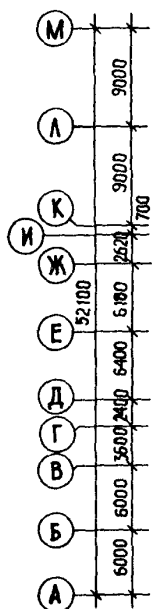
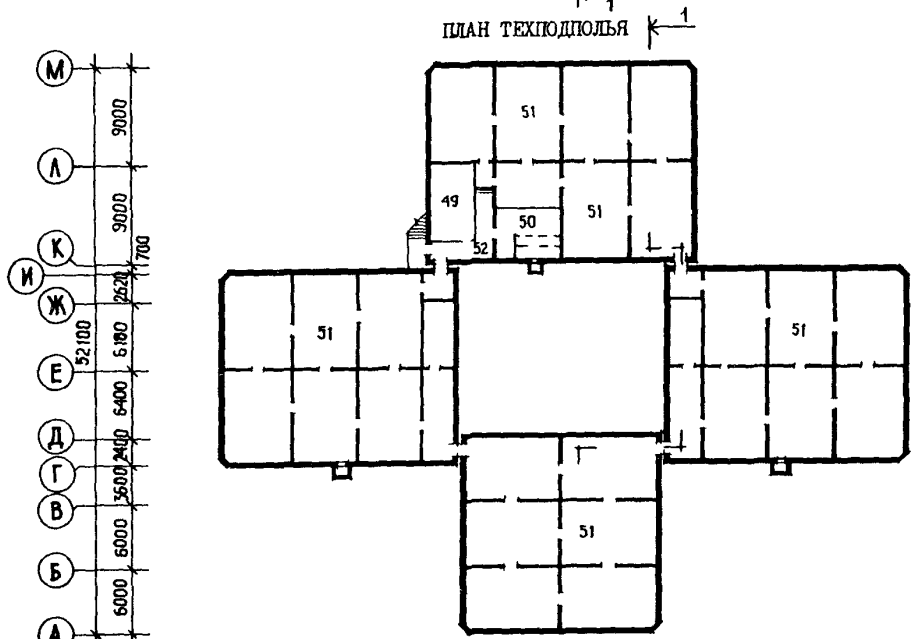
ПЛАН I ЭТАЖА



ПЛАН 2 ЭТАЖА



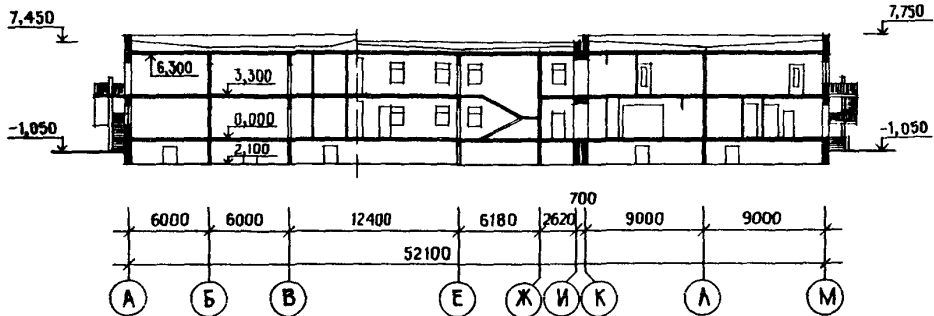
ПЛАН ТЕХПОДПОЛЯ



ДЕТСКИЕ ЯСЛИ-САД НА 330 МЕСТ В МОНОЛИТНЫХ
КОНСТРУКЦИЯХТИПОВОЙ ПРОЕКТ
218-I-52Ic.9I

Страница, 3

РАЗРЕЗ I - I



ЭКСПЛИКАЦИЯ ПОМЕЩЕНИЙ

Продолжение

| Но- мер | Наименование | Площадь м ² | Но- мер | Наименование | Площадь м ² |
|------------|--------------------------|---------------------------|------------|--|---------------------------|
| | 1 этаж | | 28. | Приемная | 7,4 |
| I. | Раздевальная | 52,9 | 29. | Санузел изолятора и помещение для приготовления дезинфекции | 4,2 |
| 2. | Групповая | 152,6 | 30. | Комната персонала | 13,1 |
| 3. | Спальня | 152,6 | 31. | Кладовая чистого белья | 9,9 |
| 4. | Буфетная | 9,0 | 32. | Санузел персонала | 2,2 |
| 5. | Туалетная | 45,7 | 33. | Электропитовая | 4,7 |
| 6. | Приемная | 74,0 | 34. | Холлы, тамбуры, коридоры | 240,5 |
| 7. | Игральная | 202,0 | 35. | Теневого навес | |
| 8. | Спальня | 139,6 | | 2 этаж | |
| 9. | Буфетная | 12,0 | 36. | Раздевальная | 122,5 |
| 10. | Туалетная | 60,8 | 37. | Групповая | 354,6 |
| 11. | Кабинет заведующего | 10,9 | 38. | Спальня | 368,2 |
| 12. | Комната завхоза | 10,9 | 39. | Буфетная | 21,0 |
| 13. | Комната кастелянши | 10,9 | 40. | Туалетная | 106,5 |
| 14. | Столовая персонала | 10,9 | 41. | Зал музыкальных занятий | 74,8 |
| 15. | Столярная мастерская | 7,8 | 42. | Зал гимнастических занятий | 81,0 |
| 16. | Кухня с раздаточной | 39,6 | 43. | Методический кабинет | 23,6 |
| 17. | Моечная кухонной посуды | 6,5 | 44. | Кладовая при зале | 9,9 |
| 18. | Кладовая сухих продуктов | 4,8 | 45. | Хозкладовая | 10,2 |
| 19. | Кладовая овощей | 5,3 | 46. | Кладовая уборочного инвентаря | 3,7 |
| 20. | Охлаждаемая камера | 7,7 | 47. | Санузел персонала | 2,7 |
| 21. | Фреон | 3,9 | 48. | Холлы, тамбуры, коридоры | 205,8 |
| 22. | Загрузочная | 5,8 | | Техподполье | |
| 23. | Гладильная | 9,3 | 49. | Узел ввода | 27,9 |
| 24. | Прачечная | 18,4 | 50. | Венткамера | 25,7 |
| 25. | Медицинская комната | 8,4 | 51. | Техподполье | 1364,0 |
| 26. | Процедурная | 8,5 | 52. | Коридоры | 22,8 |
| 27. | Палаты | 10,0 | | | |

| ДЕТСКИЕ ЯСЛИ-САД НА 330 МЕСТ В МОНОЛИТНЫХ КОНСТРУКЦИЯХ | | ТИПОВОЙ ПРОЕКТ 218-I-52Ic.9I | Страница 4 |
|--|--|---|--|
| D2BA | СТРОИТЕЛЬНЫЕ КОНСТРУКЦИИ И ИЗДЕЛИЯ Фундаменты - ленточные, монолитные железобетонные из бетона класса В 15. Стены техподполья наружные - из монолитного керамзитобетона класса В 7,5 толщиной 320 мм $\gamma = 1200 \text{ кг/м}^3$. Стены техподполья внутренние - монолитные из тяжелого бетона класса В 15. Стены наружные - из монолитного керамзитобетона класса В 7,5 толщиной 320 мм $\gamma = 1200 \text{ кг/м}^3$. Стены внутренние - монолитные из тяжелого бетона класса В 15. Перекрытия - сборно-монолитные толщиной 180 мм. Перегородки - мелкоблочные из гипсовых плит толщиной 80 мм. Кровля - совмещенная рулонная плоская из 4-х слоев биостойкого рубероида. Утеплитель - плиты из ячеистого бетона. Лестницы - сборные железобетонные по серии I.050.I-2; вып. I. Типоразмеров - 5. Полы - линолеум, керамическая плитка, бетонные, паркетные по серии 2.244-I; вып. 4. Окна - по серии I.136-6 вып. I, ч. I, 2. Типоразмеров - 3. Двери - по серии I.136-10, I.136.5-19, 5.904-4. Типоразмеров - 8. Встроенная мебель - по серии I.172.5-6. Наибольшая масса монтажного элемента (лестничные марш) - 1,29 т. | H5UA ОТДЕЛКА НАРУЖНАЯ Стены - кремнеорганическая окраска, облицовка керамической плиткой. ВНУТРЕННЯЯ Окраска, облицовка глазурированной плиткой. C3BA ИНЖЕНЕРНОЕ ОБОРУДОВАНИЕ Водопровод - хозяйственно-питьевой и противопожарный от городской сети. Напоры на вводе - 13,80 м, при пожаре - 24,80 м. Канализация - хозяйственно-фекальная и производственная в городскую сеть. Отопление - водяное, система горизонтально-проточная, с параметрами теплоносителя 95-70°C. Отопительные приборы - конвекторы "Универсал", чугунные радиаторы MC-90. Вентиляция - приточно-вытяжная с механическим побуждением и естественная. Горячее водоснабжение - централизованное от наружных сетей. Напор на вводе - 13,0 м. Электроснабжение - от внешней электрической сети напряжением 380/220 В. Связь и сигнализация - телефонизация, радиотрансляция, телевидение и пожарно-охранная сигнализация. Лифт - грузоподъемностью 100 кг. | |
| J30B | НОРМАТИВНОЕ ЗНАЧЕНИЕ ВЕТРОВОГО ДАВЛЕНИЯ - $\frac{0,48 \text{ кПа}}{48 \text{ кгс/м}^2}$ | J3NB | НОРМАТИВНОЕ ЗНАЧЕНИЕ ВЕСА СНЕГОВОГО ПОКРОВА - $\frac{0,70 \text{ кПа}}{70 \text{ кгс/м}^2}$ |
| R2CO | СТЕПЕНЬ ОГНЕСТОЙКОСТИ - вторая | G2EE | ИНЖЕНЕРНО-ГЕОЛОГИЧЕСКИЕ УСЛОВИЯ - обычные |
| N1BD | РАСЧЕТНАЯ ТЕМПЕРАТУРА НАРУЖНОГО ВОЗДУХА минус 15°C | G2MQ | СЕЙСМИЧНОСТЬ - 9 баллов |
| G2DD | КЛИМАТИЧЕСКИЙ РАЙОН СССР - IV | | |

| ДЕТСКИЕ ЯСЛИ - САД НА 330 МЕСТ В МОНОЛИТНЫХ КОНСТРУКЦИЯХ | | | | ТИПОВОЙ ПРОЕКТ 218-I-52Ic.91 | | Страница 5 | |
|---|--|------------------|----------------------------|---------------------------------|---|-------------------------|----------------------------|
| Наименование | | Всего | Удельн. показа- тель | Наименование | | Всего | Удельн. показа- тель |
| V1IA | СТОИМОСТЬ | | | V4KA | ЭКСПЛУАТАЦИОННЫЕ ПОКАЗАТЕЛИ | | |
| V1IB | Общая сметная стоимост | тыс. руб. 514,92 | - | | Расход | | |
| V1IC | в том числе: строительно-монтажных работ | " 412,14 | - | V4KH | воды холодной | м3/ч 5,9 | - |
| V1IO | оборудования и мебели | " 102,78 | - | | горячей | то же 3,10 | - |
| V1IS | Стоимость строительно-монтажных работ I м2 общей площади | руб. - | 92,79 | V4KI | Канализационные стоки | " 9,0 | - |
| V1IR | То же, I м3 строительного объема здания | " - | 29,38 | V4KN | Тепла | ккал/ч квт 303060 352,4 | - |
| V1IV | Стоимость общая на расчетный показатель | " - | 1560,36 | | в том числе: | | |
| V1JA | ТРУДОЕМКОСТЬ | | | | на отопление | " 199630 232,13 | - |
| V1JF | Построечные трудовые затраты чел.-дн. | 8457,0 | - | | на вентиляцию | " 37430 43,52 | - |
| V1JS | То же, на I м2 общей площади | " - | 1,90 | | на горячее водоснабжение | " 66000 76,75 | - |
| V1JR | То же, на I м2 полезной площади | " - | 2,02 | | тепла на отопление I м2 общей площади | " - 44,9 0,05 | - |
| V1JR | То же, на I м3 строительного объема | " - | 0,60 | | То же, на отопление I м2 полезной площади | " - 47,8 0,06 | - |
| V1JV | То же, на расчетный показатель | " - | 25,63 | V4KK | Потребная электрическая мощность | кВт 132 | - |
| V1KA | РАСХОДЫ | | | | ТЕХНИЧЕСКИЕ ХАРАКТЕРИСТИКИ | | |
| V1KB | Расход строительных материалов | | | G3NB | Объем строительный здания | м3 14030 | - |
| | Цемент | т 747,24 | - | | в том числе: | | |
| | Цемент, приведенный к марке М400 | " 739,38 | - | | подземной части | " 3345 | - |
| | То же, на I м2 общей площади | " - | 0,166 | V1NN | Объем строительный на I м2 нормируемой площади | " - | 6,11 |
| | То же, на I м2 полезной площади | " - | 0,177 | V1NP | То же, на расчетный показатель | " - | 42,52 |
| | То же, на I м3 строительного объема здания | " - | 0,053 | | Площадь | | |
| | Сталь | " 105,45 | - | G3OC | застройки | м2 1577,7 | - |
| | То же, на I м2 общей площади | " - | 0,024 | G3OB | общая | " 4441,5 | - |
| | Сталь, приведенная к классам А-I и Ст3. | " 133,43 | - | | полезная | " 4180,0 | - |
| | в том числе: | | | G3OQ | нормируемая | " 2296,0 | - |
| | Сталь прокатная, приведенная к Ст3 | " 2,69 | - | | То же, на расчетный показатель | " - | 6,96 |
| | Сталь, приведенная к классам А-I и Ст3 на I м2 общей площади | " - | 0,030 | | В скобках указана потребность строительных материалов без учета расходов на изготовление сборных изделий, конструкций | | |
| | То же, на I м2 полезной площади | " - | 0,032 | | | | |
| | То же, на расчетный показатель | " - | 0,404 | | | | |
| | Бетон и железобетон | м3 2601,2 | - | | | | |
| | в том числе: | | | | | | |
| | монолитный | " 2160,9 | - | | | | |
| | сборный тяжелый | " 289,3 | - | | | | |
| | сборный легкий | " 151,0 | - | | | | |
| | Бетон и железобетон на I м2 общей площади | " - | 0,586 | | | | |
| | То же, на I м2 полезной площади | " - | 0,622 | | | | |
| | То же, на расчетный показатель | " - | 7,882 | | | | |
| | Лесоматериалы | " 157,3 | - | | | | |
| | Лесоматериалы, приведенные к круглому лесу | " 363,0(101,0) | - | | | | |
| | Кирпич | тыс.шт. 18,02 | - | | | | |

ДЕТСКИЕ ЯСЛИ-САД НА 330 МЕСТ В МОНОЛИТНЫХ
КОНСТРУКЦИЯХ

ТИПОВОЙ ПРОЕКТ
218-1-521с.91

Страница 6

ДОПОЛНИТЕЛЬНЫЕ ДАННЫЕ

Расчетный показатель - I место.

Сметная стоимость определена в базисных ценах, введенных с 1.01.1984 г.

| В7БА | СОСТАВ ПРОЕКТНОЙ ДОКУМЕНТАЦИИ |
|----------|---|
| АЛЬБОМ 1 | |
| АС.0-I | Архитектурно-строительные решения ниже отм. 0,000 |
| АЛЬБОМ 2 | |
| АС.1-I | Архитектурно-строительные решения выше отм. 0,000 |
| ТХ.1-I | Технология |
| ТХ.1-2 | Холодоснабжение |
| АЛЬБОМ 3 | |
| ОВ.1-I | Отопление и вентиляция |
| ВК.1-I | Внутренний водопровод и канализация |
| Э.1-I | Электрооборудование |
| А.1-I | Автоматика |
| СС.1-I | Связь и сигнализация |
| АЛЬБОМ 4 | |
| ИЖ.1 | Наделя железобетонные |
| ИМ.1 | Наделя металлические |
| ИД.1 | Наделя деревянные |
| АЛЬБОМ 5 | |
| СМ.1 | Сметы |
| АЛЬБОМ 6 | |
| ВМ.1 | Ведомости потребности в материалах |
| АЛЬБОМ 7 | |
| СО.1 | Спецификации оборудования |

Объем проектных материалов, приведенных к формату А4, - 1058 форматок

| | |
|--------------------|---|
| В7БА АВТОР ПРОЕКТА | ТашЗНИИЭП, 700000, Ташкент, Главпочтамт, а/я 108. |
| В7НА УТВЕРЖДЕНИЕ | Утвержден Госкомархитектурой. Приказ от 15.12.1989 г. № 237. Введен в действие ТашЗНИИЭП. Приказ от 01.04.1991 г. № 1-П. |
| В7КА ПОСТАВЩИК | Институт УзНИИградостроительства, 700000, Ташкент, ГСП, ул. Навои, 18. |

Катаж.л. № 066408