

СК-2

СТРОИТЕЛЬНЫЙ КАТАЛОГ

Часть 2

ТИПОВЫЕ ПРОЕКТЫ ПРЕДПРИЯТИЯ, ЗДАНИЯ И СООРУЖЕНИЯ

264-015-55.91

АПП
ЦИТП

ДЕТСКАЯ БИБЛИОТЕКА НА 20 ТЫСЯЧ ЕДИНИЦ ХРАНЕНИЯ

ОКТАБРЬ
1991

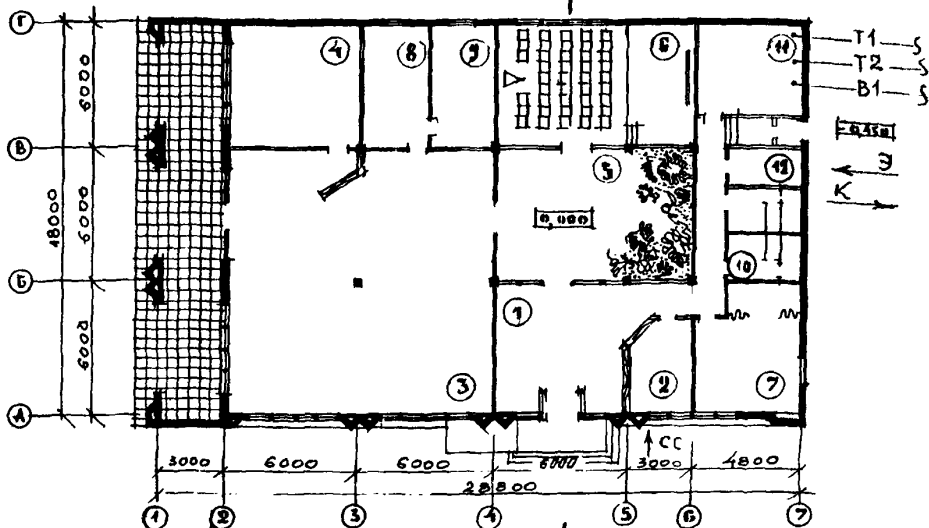
ТИПОВЫЕ МАТЕРИАЛЫ ДЛЯ ПРОЕКТИРОВАНИЯ

На 3-х страницах
Страница 1

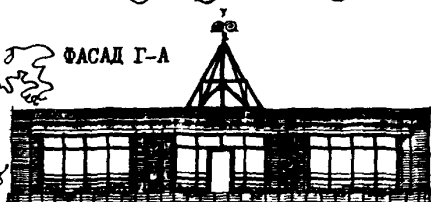
ФАСАД I-7



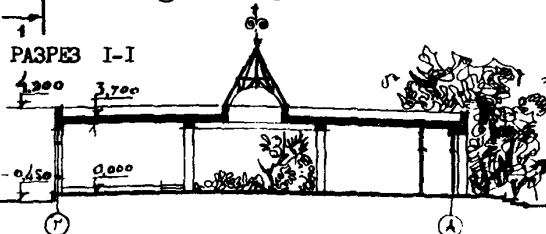
ПЛАН I ЭТАЖА НА ОТМ. 0.000



ФАСАД Г-А



РАЗРЕЗ I-I



ЭКСПЛИКАЦИЯ ПОМЕЩЕНИЙ

№	Наименование	площадь м ²	№	Наименование	площадь м ²
1	Вестибиль	33,6	7	Комната сказок	22,0
2	Гардероб	10,0	8	Служебная комната	16,0
3	Абонемент и читальный зал	134,5	9	Кладовая	16,0
4	Закрытый фонд	32,5	10	Санузлы	13,0
5	Кулуары аудитории	49,0	11	Венткамера и тепловой узел	19,5
6	Аудитория	50,0	12	Щитовая	3,9

ДЕТСКАЯ БИБЛИОТЕКА НА 20 ТЫСЯЧ ЕДИНИЦ ХРАНЕНИЯ	ТИПОВЫЕ МАТЕРИАЛЫ ДЛЯ ПРОЕКТИРОВАНИЯ 264-015-55.91	Страница 2
<p>D2BA СТРОИТЕЛЬНЫЕ КОНСТРУКЦИИ</p> <p>Фундаменты - ленточные и столбчатые монолитные из бетона класса В15</p> <p>Покрытие - сборное из железобетонных плит по серии 1.141-1 вып 62 и частично монолитное</p> <p>Стены - кирпичные</p> <p>Перегородки - кирпичные и гипсобетонные панели по ГОСТ9574-80</p> <p>Кровля - рулонная плоская с утеплителем из ячеистых бетонов. Зенитный фонарь индивидуальный.</p> <p>Лестницы наружные из железобетонных ступеней по кирпичным стенкам.</p> <p>Полы - линолеум, дощатые, керамическая плитка, мозаичные.</p> <p>Двери - наружные по ГОСТ 24698-81, внутренние по ГОСТ 6629-88</p> <p>Окна - по ГОСТ 25062-81</p> <p>Витражи алюминиевые из типовых профилей по ГОСТ 25116-82 и 24584-81</p> <p>Подвесные потолки из плит АГШ</p> <p>Наибольшая масса монтажного элемента /плита покрытия/-2,4т</p>	<p>HSUA ОТДЕЛКА</p> <p>НАРУЖНАЯ</p> <p>Облицовка лицевым кирпичем, цоколь - глазурованная плитка</p> <p>ВНУТРЕННЯЯ</p> <p>Штукатурка, керамическая плитка, покраска водоэмульсионная</p> <p>C3GA ИНЖЕНЕРНОЕ ОБОРУДОВАНИЕ</p> <p>Водопровод - хозяйственно-питьевой от городской сети. Напор на вводе Н=7,0м</p> <p>Канализация - хозяйственная в городскую сеть. Ливнестоки - в городскую сеть.</p> <p>Отопление - центральное, водяное от городских сетей. Параметры теплоносителя Т=150-70°</p> <p>Вентиляция - приточно-вытяжная с механическим побуждением и естественная.</p> <p>Электроснабжение - от городских сетей напряжением 380/220В.</p>	
<p>J3DB НОРМАТИВНОЕ ЗНАЧЕНИЕ ВЕТРОВОГО ДАВЛЕНИЯ $\frac{38 \text{ кгс/м}^2}{0,38 \text{ кПа}}$</p> <p>R2CD СТЕПЕНЬ ОГНЕСТОЙКОСТИ - вторая</p> <p>N12D РАСЧЕТНАЯ ТЕМПЕРАТУРА НАРУЖНОГО ВОЗДУХА минус 20, 30(основное решение), 40°С.</p>	<p>Устройства связи - радиосвязь, телефонизация, электрочасовая, пожарная сигнализация, телевидение.</p> <p>C2ED ОСНАЩЕНИЕ ЗДАНИЯ</p> <p>Библиотечная мебель, аудиовизуальная техника.</p>	
<p>G2DD КЛИМАТИЧЕСКИЕ РАЙОНЫ И ПОДРАЙОН СССР -П,Ш и IV подрайон</p>	<p>J3NB НОРМАТИВНОЕ ЗНАЧЕНИЕ ВЕСА СНЕГОВОГО ПОКРОВА $\frac{100 \text{ кгс/м}^2}{1,0 \text{ кПа}}$</p> <p>G2EE ИНЖЕНЕРНО-ГЕОЛОГИЧЕСКИЕ УСЛОВИЯ - обычные</p>	

ДЕТСКАЯ БИБЛИОТЕКА НА 20 ТЫСЯЧ ЕДИНИЦ ХРАНЕНИЯ				ТИПОВЫЕ МАТЕРИАЛЫ ДЛЯ ПРОЕКТИРОВАНИЯ 264-015-55.91		Страница 3	
Наименование		Всего	Удель- ный по каза- тель	Наименование		Всего	Удель- ный по каза- тель
V11A	СТОИМОСТЬ			V4KA	ЭКСПЛУАТАЦИОННЫЕ ПОКАЗАТЕЛИ		
V11B	Общая сметная стоимость	тыс. руб.	93,28 -		Расход		
V11L	в том числе: строительно-монтажных работ	"	74,45 -	V4KH	воды холодной м3/ч	2,1	
V11O	оборудования и мебели	"	18,83 -	V4KI	воды горячей "	0,7	
V11S	Стоимость строительно-монтажных работ 1м2 нормируемой площади	руб.	- 197,58	V4KN	канализационные стоки м3/ч	7,92	
V11R	То же 1м3 строительного объема здания	"	39,88		тепла ккал/ч кВт	91800 - 106,75	
V11V	Стоимость общая на расчетный показатель	тыс. руб.	- 4,66		в том числе:		
	ДОПОЛНИТЕЛЬНЫЕ ДАННЫЕ				на отопление "	44400 - 51,64	
	Расчетный показатель библиотеки 1000 единиц хранения				на вентиляцию "	46800 - 54,42	
	СОСТАВ ПРОЕКТНОЙ ДОКУМЕНТАЦИИ				на горячее водоснабжение "	600 - 0,69	
	Альбом I Общая пояснительная записка. Архитектурно-строительные решения. Принципиальные схемы по инженерным решениям.				Тепла на отопление 1м2 общей площади "	- 99,3 0,12	
	Альбом II Объектный сметный расчет.			V4KK	Потребная электрическая мощность кВт	30 -	
	Объем проектных материалов, приведенных к формату А4 - 105 ар				ТЕХНИЧЕСКИЕ ХАРАКТЕРИСТИКИ		
				G3NB	Объем строительный здания м3	1870 -	
					То же, на 1м2 полезной площади	" - 4,35	
					То же, на 1м2 нормируемой площади	" - 4,78	
				V1NP	То же, на расчетный показатель	" - 93,5	
					Площадь		
				G30C	застройки м2	576,0 -	
				G30B	общая	" 447,0 -	
					полезная	" 416,3 -	
				G30Q	нормируемая	" 376,8 -	
					то же на расчетный показатель	" - 18,8	
					то же на 1м2 полезной площади (K _I)	- 0,9	
B7BA	АВТОР ПРОЕКТА	ГИПРОТЕАТР Министерства культуры СССР, 119034, Москва, М. Левшинский пер. 7, строение 3					
B7HA	УТВЕРЖДЕНИЕ	Утвержден Госкомархитектуры приказ №220 от 10.12.1990					
B7KA	ПОСТАВЩИК	ГИПРОТЕАТР министерства культуры СССР, 119034, Москва, М. Левшинский пер. 7, строение 3					