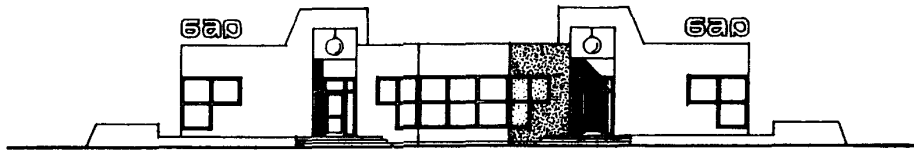
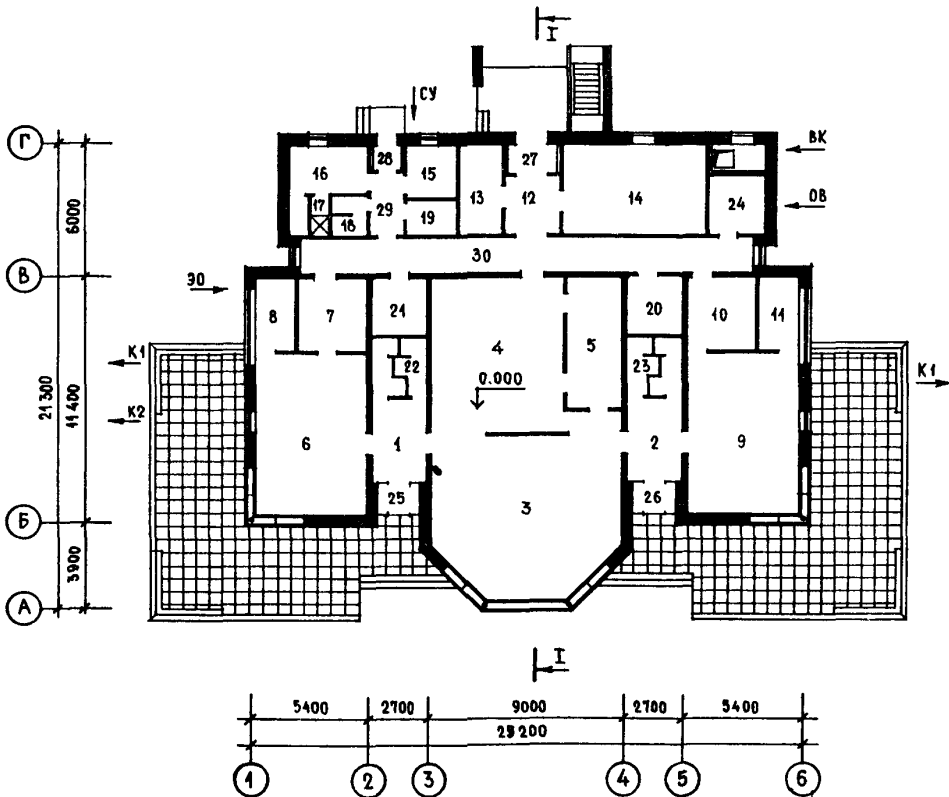


<p>СК-2</p>	<p>СТРОИТЕЛЬНЫЙ КАТАЛОГ ЧАСТЬ 2 ТИПОВЫЕ ПРОЕКТЫ ПРЕДПРИЯТИЙ, ЗДАНИЙ И СООРУЖЕНИЙ</p>	<p>ТИПОВОЙ ПРОЕКТ 274-23-27.91</p>
<p>АПП ЦИТП</p>	<p>ЗДАНИЕ КОМПЛЕКСНОГО ПРЕДПРИЯТИЯ ОБЩЕСТВЕННОГО ПИТАНИЯ БЫСТРОГО ОБСЛУЖИВАНИЯ НА 100 МЕСТ (СО СТЕНАМИ ИЗ КИРПИЧА)</p>	
<p>СЕНТЯБРЬ 1991</p>		<p>На 3-х листах На 5-й страницах Страница I</p>

Ф А С А Д I-6



ПЛАН НА ОТМ. 0.000

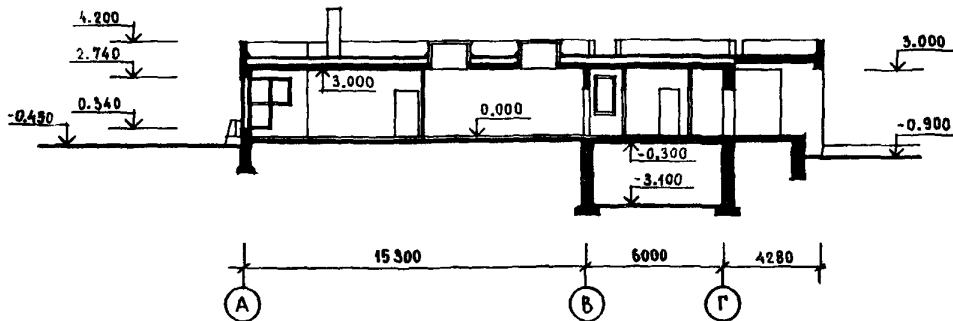


ЗДАНИЕ КОМПЛЕКСНОГО ПРЕДПРИЯТИЯ ОБЩЕСТВЕННОГО
ПИТАНИЯ БЫСТРОГО ОБСЛУЖИВАНИЯ НА 100 МЕСТ
(СО СТЕНАМИ ИЗ КИРПИЧА)

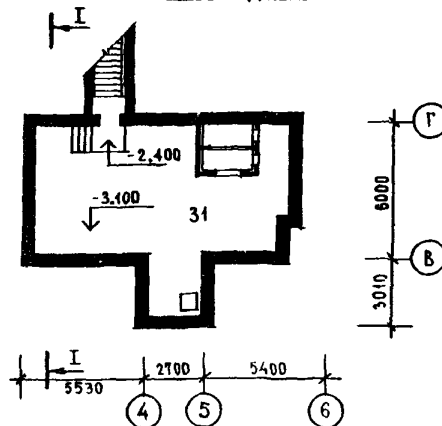
ТИПОВОЙ ПРОЕКТ
274-23-27.91

Лист I
Страница 2

РАЗРЕЗ I-I



ПЛАН ПОДВАЛА



ЭКСПЛИКАЦИЯ ПОМЕЩЕНИЙ

Но- мер	На и м е н о в а н и е	Пло- щадь, м2	Но- мер	На и м е н о в а н и е	Пло- щадь, м2
	План на отм.0.000				
1	Вестибюль	9,4	16	Гардероб персонала	9,2
2	Вестибюль	9,4	17	Душевая	1,7
3	Зал пельменной на 50 мест	60,4	18	Санузел	2,8
4	Горячий цех пельменной	42,9	19	Кладовая белья	3,9
5	Моечная столовой и кухонной посуды	15,6	20	Кладовая хозяйинвентаря	6,7
6	Зал гриль-бара на 25 мест	38,4	21	Электрошитовая	6,4
7	Подсобное помещение гриль-бара	10,3	22	Санузел	7,0
8	Моечная гриль-бара	5,9	23	Санузел	7,0
9	Зал кофейно-шоколадного бара	38,4	24	Кладовая	6,7
10	Подсобное помещение бара	10,3	25	Тамбур главного входа	2,5
11	Моечная кофейно-шоколадного бара	5,9	26	Тамбур главного входа	2,5
12	Приемочная	6,3	27	Тамбур	2,5
13	Кладовая сухих продуктов	8,1	28	Тамбур	1,2
14	Помещение холодильных камер	27,1	29	Коридор	4,3
15	Административно-служебное помещение	5,5	30	Коридор	32,4
				План подвала	
			31	Техническое помещение	70,4

ЗДАНИЕ КОМПЛЕКСНОГО ПРЕДПРИЯТИЯ ОБЩЕСТВЕННОГО
ПИТАНИЯ БЫСТРОГО ОБСЛУЖИВАНИЯ НА 100 МЕСТ
(СО СТЕНАМИ ИЗ КИРПИЧА)

ТИПОВОЙ ПРОЕКТ
274-23-27.91

Лист 2
Страница 3

D2BA СТРОИТЕЛЬНЫЕ КОНСТРУКЦИИ И ИЗДЕЛИЯ

Конструктивная схема с продольными и поперечными несущими стенами

Фундаменты - сборные железобетонные плиты по ГОСТ 13580-85
Типоразмеров - 8

Цоколь и стены подвала - сборные бетонные блоки по ГОСТ 13579-78
Типоразмеров - II

Стены наружные - сплошная кладка из пустотелого кирпича по ГОСТ 530-80 с облицовкой лицевым кирпичом по ГОСТ 7484-78

Стены внутренние - из полнотелого кирпича.

Перекрытие и покрытие - сборные железобетонные плиты многослойные по серии I.141-1 вып.60,63
Типоразмеров - II
и по серии I.241-1 вып.39
Типоразмеров - 2

Прогонь - сборные железобетонные по серии I.225-2 вып.II. Типоразмеров - I

Перемишки - сборные железобетонные по серии I.038.I-1 вып.I,2
Типоразмеров - I2

Перегородки - из полнотелого кирпича

Лестницы - ступени железобетонные и бетонные по ГОСТ 8717.0-84
Типоразмеров - 5

Парапет - сборные железобетонные рядовые и угловые парапетные плиты по серии I.238.I-2. Типоразмеров - 4

Крыша - совмещенная с внутренним водостоком

Кровля - рулонная из 3-х слоев рубероида марки РКМ-3506 на битумной мастике

Двери наружные - по серии I.136.5-19
Типоразмеров - 2. По серии I.236-5
вып.I. Типоразмеров - I

Двери внутренние - деревянные по серии I.136-10. Типоразмеров - 4

Витражи и тамбуры - из алюминиевых оплавов по серии I.236.4-7/84
вып.I,3. Типоразмеров - 3

Окна - алюминиевые с двойным остеклением /стеклопакет/ по серии I.236.4-8
вып.I. Типоразмеров - 3

Полы - линолеум, мозаичная плитка, керамическая плитка по серии 2.244-I, вып.4.

Наибольшая масса монтажного элемента /плита перекрытия/ - 4,19 т

H5UA ОТДЕЛКА НАРУЖНАЯ

Кладка стен выполняется из лицевого кирпича с расшивкой швов, цоколь облицовывается керамической плиткой "Кабанчик"

ВНУТРЕННЯЯ

Высококачественная масляная окраска, окраска поливинилацетатными красителями. Облицовка глазурированной плиткой

C3GA ИНЖЕНЕРНОЕ ОБОРУДОВАНИЕ

Водопровод - объединенный, хозяйственно-питьевой, напор на вводе $H = 14,0$ м

Канализация - хозяйственно-бытовая в городскую сеть, водосток внутренний.

Отопление - водяное центральное с конвекторами типа "Универсал"
Параметры теплоносителя $T = 95^{\circ} + 70^{\circ}C$

Вентиляция - приточно-вытяжная с механическим побуждением и естественная

Горячее водоснабжение - от внешней сети, напор $H = 11,0$ м

Электроснабжение - от наружных сетей напряжением 380/220 В

Освещение - лампы накаливания, люминесцентные.

Устройства связи - радио, телефон, пожарно-охранная сигнализация.

C2ED ОСНАЩЕНИЕ ЗДАНИЯ

Оборудование торговых залов, производственных помещений, санитарно-техническое оборудование

J30B НОРМАТИВНОЕ ЗНАЧЕНИЕ ВЕТРОВОГО ДАВЛЕНИЯ - 48 кгс/м²
0,48 кПа

J3NB НОРМАТИВНОЕ ЗНАЧЕНИЕ ВЕСА СНЕГОВОГО ПОКРОВА - 150 кгс/м²
1,50 кПа

R2CO СТЕПЕНЬ ОГНЕСТОЙКОСТИ - вторая

N1BD РАСЧЕТНАЯ ТЕМПЕРАТУРА НАРУЖНОГО ВОЗДУХА минус 30°C

G2EE ИНЖЕНЕРНО-ГЕОЛОГИЧЕСКИЕ УСЛОВИЯ - обычные

G2DD КЛИМАТИЧЕСКИЙ РАЙОН СССР - II
(с возможностью применения в III районе и IV подрайоне СССР)

ЗДАНИЕ КОМПЛЕКСНОГО ПРЕДПРИЯТИЯ ОБЩЕСТВЕННОГО ПИТАНИЯ БЫСТРОГО ОБСЛУЖИВАНИЯ НА 100 МЕСТ (СО СТЕНАМИ ИЗ КИРПИЧА)		ТИПОВОЙ ПРОЕКТ 274-23-27.91	Лист 2 Страница 4
Наименование		Всего	Удельный показатель
V11A	СТОИМОСТЬ		
V11B	Общая сметная стоимость	тыс.руб. 138,51	
	В том числе:		
V11L	Строительно-монтажных работ	" 92,66	
V11O	Оборудования и мебели	" 45,32	
	Прочие затраты	" 0,53	
V11S	Стоимость строительно-монтажных работ на I м2 полезной площади	руб. 201,0	
V11R	То же, на I м3 строительного объема здания	" 49,76	
V11V	Стоимость общая на расчетный показатель	тыс.руб. 1,38	
V11A	ТРУДОЕМКОСТЬ		
V11F	Построечные трудовые затраты	чел.дн. 2291	
V11S	То же, на I м2 полезной площади	" 4,97	
V11R	То же, на I м3 строительного объема здания	" 1,23	
V11V	То же, на расчетный показатель	" 22,91	
V1KA	РАСХОДЫ		
V1KB	Расход строительных материалов		
	Цемент	т 93,08	
	Цемент, приведенный к марке М400	" III,58	
	То же, на I м2 полезной площади	" 0,24	
	То же, на I м3 строительного объема здания	" 0,06	
	Сталь	т 7,26	
	Сталь, приведенная к классу А-I и Ст-3	" 10,09	
	В том числе:		
	Сталь прокатная, приведенная к Ст.3	" 3,02	
	Сталь, приведенная к классам А-I и Ст.3 на I м2 полезной площади	" 0,02	
	То же, на расчетный показатель	" 0,10	
	Бетон и железобетон	м3 282,46	
	В том числе:		
	монолитный бетон	" 36,0	
	сборный бетон	" 153,55	
	сборный железобетон	" 92,91	
	Бетон и железобетон на I м2 полезной площади	" 0,61	
	То же, на расчетный показатель	" 2,82	
	Лесоматериалы	м3 14,52	
	Лесоматериалы, приведенные к круглому лесу	" 22,22	
	Кирпич	тыс.шт. 125,09	

ЗДАНИЕ КОМПЛЕКСНОГО ПРЕДПРИЯТИЯ ОБЩЕСТВЕННОГО
ПИТАНИЯ БЫСТРОГО ОБСЛУЖИВАНИЯ НА 100 МЕСТ
(СО СТЕНАМИ ИЗ КИРПИЧА)

ТИПОВОЙ ПРОЕКТ
274-23-27.91

Лист 3
Страница 5

Наименование		Всего	Удельный показатель
V4KA	ЭКСПЛУАТАЦИОННЫЕ ПОКАЗАТЕЛИ		
	Расход		
V4KH	воды	м ³ /сут.	45,0
	холодной	м ³ /час	6,7
	горячей	м ³ /час	3,9
V4KI	Канализационные стоки	м ³ /час	10,6
V4KN	Тепла	кВт	495,15
		ккал/ч	425750
	в том числе:		
	на отопление	"	47,1
			40500
	на вентиляцию	"	90,89
			78150
	на горячее водоснабжение	"	357,16
			307100
	Тепла на отопление I м ² полезной площади		<u>0,10</u>
			87,85
V4KK	Потребная электрическая мощность	кВт	153,0
	ТЕХНИЧЕСКИЕ ХАРАКТЕРИСТИКИ		
G3NB	Объем строительный здания	м ³	1862,0
V1NN	Объем строительный на I м ² полезной площади	м ³	4,04
	То же, на I м ² нормируемой площади	"	5,61
V1NP	То же, на расчетный показатель	"	18,62
	ПЛОЩАДЬ		
G3OC	Застройки	м ²	501,0
	Полезная	"	461,0
G3OB	Общая	"	502,2
	Полезная площадь на расчетный показатель	"	4,61
G3OQ	Нормируемая	"	332,0
	То же, на расчетный показатель	"	3,32
	То же, на I м ² полезной площади	"	0,72

ДОПОЛНИТЕЛЬНЫЕ ДАННЫЕ

1. Расчетный показатель - I место. Количество расчетных единиц - 100
2. Сметная документация составлена в нормах и ценах 1984 года.
3. Проектом предусмотрены варианты технологического решения специализированной закуской на 50 мест - клетчатая, сосисочная, блинная.

В7EA СОСТАВ ПРОЕКТНОЙ ДОКУМЕНТАЦИИ

- Альбом 1 - Архитектурно-строительные решения. Технология производства. Отопление и вентиляция. Водопровод и канализация. Электрическое освещение. Электрооборудование. Связь и сигнализация. Автоматизация
- Альбом 2 - Задание заводу на изготовление щитов и пультов автоматизации
- Альбом 3 - Ведомость потребности в материалах.
- Альбом 4 - Спецификация оборудования.

Альбом 5 - С м е т ы

Объем проектных материалов, приведенных к формату А4 - 971 форматка.

В7BA АВТОР ПРОЕКТА ЦНИИЭП учебных зданий. 127434, Москва, Дмитровское шоссе, 9.

В7НА УТВЕРЖДЕНИЕ Утвержден Госкомархитектуры 30.03.90 Приказ № 49 и №10ш-2-218 от

В7КА ПОСТАВЩИК Арендное производственное предприятие ЦИТП, 04.04.91
125878, ГСП, Москва, А-445, ул.Смолярная, 22.

Инв. № 24915
Катал. № 066428