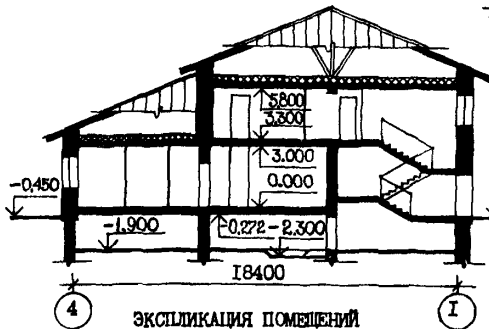


<p>СК-2</p>	<p align="center">СТРОИТЕЛЬНЫЙ КАТАЛОГ Часть 2 ТИПОВЫЕ ПРОЕКТЫ ПРЕДПРИЯТИЯ, ЗДАНИЯ И СООРУЖЕНИЯ</p>	<p align="right">214-I-519.13.90</p>
<p>АПП ЦИТП</p>	<p align="center">ДЕТСКИЕ ЯСЛИ-САД НА 12 МЕСТ С 3-КОМНАТНОЙ КВАРТИРОЙ (ДЛЯ СТРОИТЕЛЬСТВА В НОВОСИБИРСКОЙ ОБЛАСТИ)</p>	
<p>ОКТЯБРЬ 1991</p>	<p align="center">ЗОНАЛЬНЫЙ ТИПОВОЙ ПРОЕКТ</p>	<p align="right">На 3-х страницах Страница 1</p>

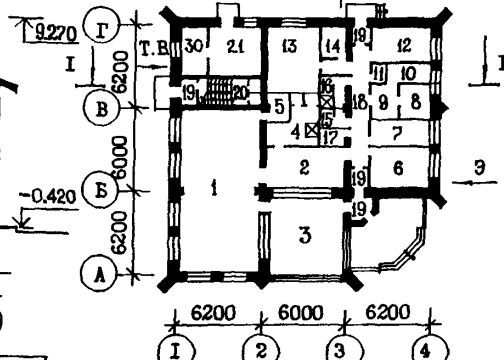
ФАСАД I-I



РАЗРЕЗ I-I



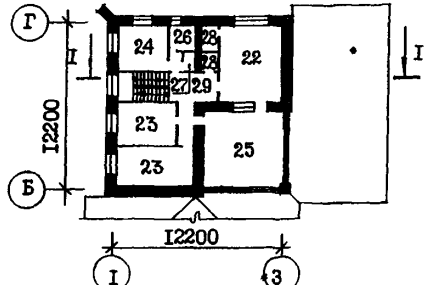
ПЛАН I ЭТАЖА



ЭКСПЛИКАЦИЯ ПОМЕЩЕНИЙ

Но- мер	Наименование	Площадь, м ²
1	Игральная-спальня	66,89
2	Приемная	15,90
3	Веранда	32,43
4	Туалетная	10,89
5	Буфетная	3,34
6	Кабинет заведующей	11,53
7	Медицинская комната	8,90
8	Палата изолятора	4,83
9	Приемная изолятора	4,69
10	Туалетная изолятора	5,02
11	Место для приготовления дезин- фицирующих растворов	1,60
12	Постирочная	10,60
13	Кухня	18,25
14	Кладовая сухих продуктов и овощей	4,9
15	Уборная персонала	3,00
16	Душевая персонала	3,53
17	Кладовая	2,50
18	Коридор	15,04
19	Тамбуры	10,75
20	Прихожая с лестничным маршем	10,00
21	Топочная	12,16
22	Общая комната	25,53

ПЛАН 2 ЭТАЖА



Но- мер	Наименование	Площадь, м ²
23	Спальни	29,03
24	Кухня	11,86
25	Веранда	33,52
26	Ванная комната	4,05
27	Уборная	1,35
28	Кладовые	3,24
29	Холл с коридорами	13,06
30	Склад топлива	6,60

ДЕТСКИЕ ЯСЛИ-САД НА 12 МЕСТ С 3-КОМНАТНОЙ КВАРТИРОЙ (ДЛЯ СТРОИТЕЛЬСТВА В НОВОСИБИРСКОЙ ОБЛАСТИ)		ЗОНАЛЬНЫЙ ТИПОВОЙ ПРОЕКТ 214-1-519.13.90	Лист I Страница 2
Д2ВА	СТРОИТЕЛЬНЫЕ КОНСТРУКЦИИ И ИЗДЕЛИЯ	Н5УА	ОТДЕЛКА
	Конструктивная схема - несущие наружные и внутренние стены		НАРУЖНАЯ
	Фундаменты - ленточные монолитные бутобетонные (вариант - ленточные из сборных железобетонных плит по ГОСТ 13580-85 и бетонных блоков по ГОСТ 13579-78 ^а . Типоразмеров-10)		Наружная верста из отборного кирпича с расшивкой швов (керамический - красный и белый - силикатный). Фрагменты фасадов - декоративная штукатурка, облицовка деревом, покрытым бесцветным лаком
	Стены наружные и внутренние - кирпичные (вариант - шлакобетонные камни по ГОСТ 6133-84 и из дерево-минеральных блоков)		ВНУТРЕННЯЯ
	Перекрытия - по деревянным балкам с черепными брусками (вариант - сборные железобетонные плиты по серии 1.141-1, вып.60; 64. Типоразмеров-6)	С3ГА	ИНЖЕНЕРНОЕ ОБОРУДОВАНИЕ
	Перегородки - щитовые деревянные по серии 2.130-4, вып.30 (вариант - кирпичные)		Водопровод - хозяйственно-питьевой, расчетный напор у основания стояков 13 м
	Перемычки - железобетонные, брусковые по серии 1.038.1-1, вып.1;12. Типоразмеров-12		Канализация - хозяйственно-бытовая в выгреб (вариант - в поселковую сеть)
	Лестницы - деревянные (вариант - сборные железобетонные марши по серии 1.151.1-6, вып.1 и площадки по серии 1.152.1-8, вып.3. Типоразмеров-3)		Отопление - водяное от автономного источника (вариант - от поселковой сети). Параметры теплоносителя - 95-75°C
	Крыша - деревянная, стропильной конструкции		Вентиляция - естественная и механическая
	Кровля - асбоцементные волнистые листы		Горячее водоснабжение - от автономного источника (варианты - от поселковой сети; от электроводонагревателей)
	Двери наружные по серии 1.136.5-19. Типоразмеров-2		Электроснабжение - от поселковой сети, напряжение 380/220 В
	Двери внутренние - по серии 1.136-10. Типоразмеров-3		Связь и сигнализация - радификация, телефонизация и охранно-пожарная сигнализация
	Окна - с двойным остеклением по серии 1.136.5-23, в.2; 1.236.5-12, в.1 (вариант - с тройным остеклением по серии 1.136.5-23, в.3; 1.236.5-12, в.2). Типоразмеров-6	С2ВД	ОСНАЩЕНИЕ ЗДАНИЯ
	Полы - дощатые, керамические, бетонные, линолеумные		Оборудование кухни и санузлов - электроплиты (вариант - плиты на твердом топливе), мойки, унитаза, умывальники и технологическое оборудование
	Наибольшая масса монтажного элемента (сборная железобетонная перемычка) - 2,5 т		
Ж30В	НОРМАТИВНОЕ ЗНАЧЕНИЕ ВЕТРОВОГО ДАВЛЕНИЯ - <u>0,38 кПа</u> 38 кгс/м ²	Ж3НВ	НОРМАТИВНОЕ ЗНАЧЕНИЕ ВЕСА СНЕГОВОГО ПОКРОВА - <u>1,5 кПа</u> 150 кгс/м ²
Р200	СТЕПЕНЬ ОГНЕСТОЙКОСТИ - третья	Г1ВГ	ОРИЕНТАЦИЯ - ограниченная
Н1ВД	РАСЧЕТНАЯ ТЕМПЕРАТУРА НАРУЖНОГО ВОЗДУХА - минус 40°C	Г2ВГ	ИНЖЕНЕРНО-ГЕОЛОГИЧЕСКИЕ УСЛОВИЯ - обычные
Г2ДД	КЛИМАТИЧЕСКИЙ ПОДРАЙОН СССР - IV (Новосибирская область)		

ДЕТСКИЕ ЯСЛИ-САД НА 12 МЕСТ С 3-КОМНАТНОЙ КВАРТИРОЙ (ДЛЯ СТРОИТЕЛЬСТВА В НОВОСИБИРСКОЙ ОБЛАСТИ)			ЗОНАЛЬНЫЙ ТИПОВЫЙ ПРОЕКТ 214-1-519.13.90			Лист 2 Страница 3	
Наименование		Всего	Удель- ный по- казатель	Наименование	Всего	Удель- ный по- казатель	
V11A	СТОИМОСТЬ			V4KA	ЭКСПЛУАТАЦИОННЫЕ ПОКАЗАТЕЛИ		
V11B	Общая сметная стоимость	тыс. руб.	86,68		Расход		
V11L	в том числе: строительно-монтажных работ	то же	79,44	V4KH	воды холодной	м3/сут л/с	1,56 0,42
V11O	оборудования и мебели	"	7,24		горячей	л/с	0,58
V11S	Стоимость строительно-монтажных работ на 1 м2 полезной площади	руб.	-	V4KI	Канализационные стоки	"	2,42
V11R	То же, 1 м3 строительного объема здания	"	-	V4KN	Тепла	ккал/ч	83355
V11V	Стоимость общая на расчетный показатель	"	-		в том числе: на отопление	кВт то же	9694 37635
V11A	ТРУДОЕМКОСТЬ		211,09		на горячее водоснабжение	"	43,77
V11P	Построечные трудовые затраты	чел.-дн.	1584		Тепла на отопление 1 м2 полезной площади	"	5317
V11B	То же, на 1 м2 полезной площади	то же	-	V4KK	Потребная электрическая мощность кВт		59,2
V11R	То же, на 1 м3 строительного объема здания	"	-		ТЕХНИЧЕСКИЕ ХАРАКТЕРИСТИКИ		
V11V	То же, на расчетный показатель	"	-	G3NB	Объем строительного здания	м3	2244,8
V1KA	РАСХОДЫ		132,0		в том числе: подземной части	"	578,8
V1KB	Расход строительных материалов			V1MI	Объем строительный на 1 м2 полезной площади	"	5,96
	Цемент	т	48,69		То же, на 1 м2 нормируемой площади	"	7,41
	Цемент, приведенный к марке М 400	"	46,02 (41,25)	V1NP	То же, на расчетный показатель	"	187,07
	То же, на 1 м2 полезной площади	"	-	G3OC	Площадь застройки	м2	344,8
	То же, на 1 м3 строительного объема здания	"	-	G3OB	общая	"	442,03
	Сталь	"	5,55		в том числе: жилой части	"	152,73
	Сталь, приведенная к классам А-1 и Ст3	"	(4,16)		Полезная	"	376,34
	в том числе: сталь прокатная, приведенная к Ст3	"	4,08	V1NR	в том числе: общая площадь квартиры	"	124,24
	сталь, приведенная к классам А-1 и Ст3 на 1 м2 полезной площади	"	-		Полезная площадь на расчетный показатель	"	31,36
	То же, на расчетный показатель	"	-	G3OQ	Нормируемая	"	302,84
	Бетон и железобетон	м3	128,94		в том числе: площадь квартиры	"	92,68
	в том числе: монолитный	"	114,67		То же, на расчетный показатель	"	25,24
	сборный тяжелый	"	14,27		То же, на 1 м2 полезной площади	"	0,80
	Бетон и железобетон на 1 м2 полезной площади	"	-		В скобках указана потребность строительных материалов без учета расходов на изготовление сборных изделий, конструкций		
	на расчетный показатель	"	-				
	Лесоматериалы	"	99,25				
	Лесоматериалы, приведенные к круглому лесу	"	167,11 (136,34)				
	Кирпич	тыс. шт.	148,97				
ДОПОЛНИТЕЛЬНЫЕ ДАННЫЕ							
Расчетный показатель вместимости детских яслей-сада - 1 место (всего 12 мест). Сметная документация составлена в нормах и ценах 1984 года, привязанных к местным условиям строительства в сельской местности Новосибирской области (1-я зона).							
V7BA	С О С Т А В	ПРОЕКТИОННОЙ ДОКУМЕНТАЦИИ					
	Альбом I	АС Архитектурно-строительные решения		Альбом III	BM	Ведомости потребности в материалах	
		TX Технология		Альбом IV	CM	Сметная документация	
	Альбом II	OB Отопление и вентиляция		Альбом V	CO	Спецификации оборудования	
		BK Водопровод и канализация					
		ЭО Электрооборудование					
		СС Связь и сигнализация					
V7BA	АВТОР ПРОЕКТА	СибЗНИИЭП, 630078, Новосибирск, 78, Чермитина, 24					
V7BA	УТВЕРЖДЕНИЕ	Утвержден Новосибирским облисполкомом распоряжение № 441-р		14.12.90г.			
V7KA	ПОСТАВЩИК	Сибтипроект, 630006, Новосибирск, 6, Лазарева, 33/1		Инд. №	Катал.л. № 066076		